



Expertise

Protokollnummer: 41174291
Auftrags-Nr / Referenz: 25103116
Besichtigungsdatum: 22.08.2025

Hersteller: Volkswagen

Modell: Passat Variant 2.0 TDI SCR Business

FIN: WVGZZZ3CZLE135145



Angaben zum Fahrzeug

Hersteller / Typ / Modell / Ausstattung	
Volkswagen Passat Variant 2.0 TDI SCR Business	
Fahrgestellnummer	WVGZZZ3CZLE135145
Laufleistung (abgelesen)	70.837 km
Erstzulassung	03.08.2020
Anzahl Halter	1
Leistung / Hubraum	110 kw / 1.968 ccm
Kraftstoffart / Zylinder	Diesel / 4
Getriebe / Anzahl Gänge	Manuell / 6
Antriebsart	Frontantrieb
Fahrzeugart	PKW Kombi
Farbe / Farbcode	Reflexsilber metallic
Türen / Sitze	5 / 5
Polsterart	Stoff
Polsterfarbe	Schwarz-Anthrazit



Angaben zum Fahrzeug

Wartungsheft / Nachweis	digitaler Nachweis / vollständig	Restlauf bis Service	49 Tag(e)
Letzte Wartung am / bei	12/2024 bei 60.023 km		
Schlüssel ist/soll	2 / 2	FZG-Dokumente	ZB#2 (B) lag vor (Kopie), ZB#1 (S) lag nicht vor
		BriefNr	FU554539
Vorschaden / Unfall	Keine Feststellbar	Nachlackierung	Keine Feststellbar
Besichtigungsbedingungen	ausreichend	Hubmittel / Grube	ja
Probefahrt	nicht durchgeführt	Motorlauf	durchgeführt
HSN/TSN	0603 / BQS 00426		
Abgasnorm	EURO6;WLTP;DG;PI/CI; M, N1 I	Feinstaubplakette	
zul. Gesamtgewicht	2.170 kg	Leergewicht	

Bereifung

Montierte Bereifung

#	Reifengröße	Reifentyp	Hersteller	Profiltiefe
1)	215/60 R16 95H	Winterreifen auf Stahl mit Radzierblende	Dunlop	5mm / 5mm
2)	215/60 R16 95H	Winterreifen auf Stahl mit Radzierblende	Dunlop	7mm / 7mm

Zusatzbereifung

#	Reifengröße	Reifentyp	Hersteller	Profiltiefe
1)	215/60 R16 95V	Sommerreifen auf Leichtmetall	Bridgestone	6mm / 6mm
2)	215/60 R16 95V	Sommerreifen auf Leichtmetall	Bridgestone	6mm / 6mm

Ersatz

Typ	Reifengröße	Reifentyp	Hersteller	Profiltiefe
	Tirefit	Ablaufdatum 09/2028		

Legende: Profiltiefenangabe für Reifen links an erster Stelle, für Reifen rechts an zweiter Stelle der Achse in Fahrtrichtung

Ausstattung

Serienausstattung

- Airbag für Fahrer und Beifahrer
- Anti-Blockier-System (ABS)
- Automatische Distanzregelung ACC "stop & go", inkl. Geschwindigkeitsbegrenzer
- Berganfahrassistent
- Chromleisten an den Seitenfenstern
- Dachreling schwarz
- Drehzahlmesser
- Elektronische Parkbremse inkl. Auto-Hold-Funktion
- Elektronisches Stabilisierungsprogramm und elektromechanischer Bremskraftverstärker
- Frontscheibe in Verbundsicherheitsglas, wärme- und geräuschedämmend
- Getriebe: 6-Gang-Schaltgetriebe
- ISOFIX-Halteösen
- Klimaanlage
- Kopfstützen (3) hinten
- Kopfstützen vorn
- LED-Rückleuchten
- Lenkrad: Multifunktionslenkrad in Leder
- Multifunktionsanzeige "Premium" mit mehrfarbigem Display
- NichtraucherAusführung
- Notruf-Service
- Paket: Licht-und-Sicht-Paket "Plus"
- Proaktives Insassenschutzsystem in Verbindung mit "Front Assist"
- Reifenkontrollanzeige (passive)
- Rückleuchten in LED-Technik
- Schalthebelknauf in Leder
- Schlüsselloses Startsystem "Keyless Start" ohne Safe-Sicherung
- Sitze: Lendenwirbelstützen vorn
- Start-Stopp-System
- Telefonschnittstelle
- Verbandtasche, Warndreieck und Warnweste
- Wegfahrsperre, elektronisch
- Airbag, Kopfairbagsystem für Front- und Fondpassagiere
- App-Connect
- Außenspiegel elektrisch einstell- und beheizbar
- Becherhalter (2) vorn
- Bremsleuchte, dritte
- Dachhimmel in Mistralgrau
- Dieselpartikelfilter
- Einparkhilfe - Warnsignale bei Hindernissen im Front- und Heckbereich
- Fahrlichtschaltung automatisch
- Fernentriegelung für Gepäckraumklappe
- Fußgängererkennung
- Gepäckraumboden aufstellbar
- Innenleuchte vorn und hinten mit Abschaltverzögerung und Dimmfunktion
- Kombi-Instrument mit elektronischem Tachometer, Kilometer- und Tageskilometerzähler, Drehzahlmesser
- LED-Nebelscheinwerfer und Abbieglicht
- LED-Scheinwerfer mit Tagfahrlicht
- Leuchtweitenregulierung
- Müdigkeitserkennung
- Netztrennwand
- Notbremsassistent "Front Assist" (für automatische Distanzregelung ACC bis 210 km/h)
- Polster: Stoff "Weave"
- Radio "Composition"
- Regensensor
- Räder: 4 Leichtmetallräder "Sepang" 6,5 J x 16
- Rücksitzbank ungeteilt, Lehne asymmetrisch geteilt umklappbar, mit Mittelarmlehne
- Servolenkung
- Sicherheitsgurte: Dreipunkt-Automatiksicherheitsgurt
- Sitze: Vordersitze höhenstellbar
- Steckdose, 12-V, an der Mittelkonsole hinten
- Textilfußmatten
- Warnton und -leuchte für nicht angelegte Gurte vorn und hinten

Sonderausstattung

- App-Connect Wireless (Volkswagen bietet gleich drei Schnittstellen zur Anbindung von Smartphones mit zahlreichen Möglichkeiten: - Apple CarPlay - Android Auto von Google - MirrorLink)
- Lackierung: Metallic



- Paket: "Business Premium"-Paket inkl. Navigation (ab Business) (2 USB-C-Schnittstellen vorn, 1 USB-C-Ladebuchse hinten 230-V-Steckdose App-Connect inkl. Wireless, Apple CarPlay, Android Auto Fahrassistent "Travel Assist" und Spurhalteassistent "Lane Assist" Air Care Climatronic mit 3-Zonen-Temperaturreg., Allergen-Filter und Bedienung hinten Lendenwirbelstützen vorn, auf Fahrerseite elektrisch, Massagefunktion auf Fahrerseite Rückfahrkamera "Rear View" Scheibenwaschdüsen beheizt Telefonschnittst. Comfort, induktive Ladefunktion Vordersitze beheizbar)
- Navigationssystem "Discover Media" inkl. "Streaming & Internet" (4x20 Watt Bedienungsfläche mit Annäherungssensorik Doppel-Tuner mit Phasen-Diversity Fahrzeug-Menü geschwindigkeit. Lautstärkeanpas. Karte 2D-Darstellung Klangregel. 3-fach TFT-Display mit Touchscr.-Bedien. Navi."Discover Media" inkl. "Streaming & Internet" MP3 Radio Telefonkontakt-Adres.für Navi. Telefonschnitt. 2 USB auch für iPod/iPhone Verkehrszeichenerk. "VW Media Control" We Connect Plus, 3Jahre, inkl. We Connect Zielführ. dynam.-RDS TMC-Tuner)
- Telefonschnittstelle "Comfort" mit induktiver Ladefunktion (Freisprecheinrichtung)

Kurze Sachverständige Feststellungen

Vorgelegte Dokumente	Zum Zeitpunkt der Besichtigung lag die Zulassungsbescheinigung Teil 2 (Brief) vor, die Zulassungsbescheinigung Teil 1 (Schein) lag nicht vor. (Kopie)
FIN-Vergleich	Die Fahrzeug-Identifizierungsnummer (FIN) wurde am Fahrzeug abgelesen und die Übereinstimmung im Verlauf der Besichtigung durch den Unterzeichner mit den vorgelegten Unterlagen festgestellt.
Besichtigung	Die Besichtigungsbedingungen waren zur Beurteilung des Fahrzeuges ausreichend. Zur Untersuchung des Fahrzeuges standen Hubmittel bzw. eine Grube zur Verfügung.
Probefahrt	Es wurde bei der Besichtigung des Fahrzeuges keine Probefahrt/keine Rangierfahrt durchgeführt.
Motorlauf	Ein Probelauf des Motors wurde durchgeführt.

Wertmindernde Faktoren

Nr.	Bauteilgruppe	Beschreibung
1	Stoßfänger hinten	Stoßfänger hinten - Kratzer - Smart Repair
2	Tür vorn links	Griff außen - Kratzer - lackieren
3	Stoßfänger vorn	Spoiler - verkratzt / verschürft - lackieren
4	Kotflügel rechts	Kotflügel rechts - Delle / Lackschaden - instandsetzen und lackieren
5	Seitenwand rechts	Seitenwand - Kratzer - lackieren

Gebrauchsspuren

Nr.	Bauteilgruppe	Beschreibung
1	Motorhaube	Motorhaube - Steinschlag - kein Abzug
2	Verglasung	Frontscheibe - Steinschlag - kein Abzug
3	Tür vorn rechts	Tür - Kratzer - kein Abzug
4	Interieur	Innenraum - Kratzer - kein Abzug
5	Kotflügel links	Kotflügel links - Kratzer - kein Abzug

Das Fahrzeug weist dem Alter und Einsatz entsprechende Gebrauchsspuren auf.



Auftrag/Auftragsumfang

Es wurde der Auftrag erteilt, ein Verkaufsbericht über das beschriebene Fahrzeug zu erstellen. Dieses beinhaltet folgende Umfänge:

- Beschreibung von kernrelevanten Angaben zum Fahrzeug
- Dokumentation von Ausstattungsmerkmalen
(Lieferung durch Drittdienstleister)
- Dokumentation von Schäden, Mängeln, Fehlteilen
- Dokumentation von Vorschäden, unreparierten Vorschäden, Nachlackierungen
- eine kurze Sicht- oder Funktionsprüfung der Ausstattungsdetails sofern möglich.
(Funktionsprüfungen von Fahrerassistenzsysteme gehören nicht zum Leistungsumfang!)
- eine Fotodokumentation des Fahrzeuges

Grundlage zum Auftrag

Grundlage dieses Produktes stellt der Leitfaden für Fahrzeugrücknahmen und Bewertungen der Alphabet Fuhrpark GmbH dar. Die expliziten Feststellungen im Einzelfall trifft der Sachverständige objektiv im Rahmen der vorgegebenen Standards aufgrund eigener Sachkunde.

Die Fahrzeugbesichtigung erfolgt im demontagefreien Zustand.

Schäden oder Mängel welche erst im Rahmen von Zerlege-/ Diagnosearbeiten oder durch erweiterte Kenntnisse festgestellt werden können, verbleiben im Bereich des Prognoserisikos. Ein erweitertes Risiko besteht durch verschwiegene Mängel welche durch arglistige Täuschung hervorgerufen, und durch den sachverständigen nicht identifizierbar waren.

Schäden oder Mängel, die aus einer normalen Nutzung bzw. Abnutzung des Fahrzeuges entstanden sind, werden gemäß dem zugrunde gelegten Standard akzeptiert.

Ein expliziter Ausweis und eine monetäre Betrachtung der zu erwartenden Merkmale innerhalb des Produktes erfolgten nicht.

Merkmale, welche in ihrer Art und Ausprägung leicht über den üblichen Gebrauch hinausgehen jedoch keine inakzeptable Beschädigung darstellen, werden ggf. unter Gebrauchsspuren dokumentiert und ausgewiesen.

Schäden oder Mängel, welche gemäß dem zugrunde gelegten Standard, nicht mehr einer normalen Nutzung bzw. Abnutzung zugeordnet werden können, werden im Produkt unter Wertmindernde Faktoren aufgelistet.

Je nach Produktspezifikation kann ein monetärer Ausweis erfolgen. Insofern dieses stattfindet können die Kosten zu 100% dargestellt sein oder anteilig gemäß Fahrzeugalter und Laufleistung.

Vorschäden

Am Fahrzeug konnten augenscheinlich keine reparierten Vorschäden festgestellt werden.

Bemerkungen

Das Fahrzeug befand sich zum Besichtigungszeitpunkt in beschädigten, nicht demontierten Zustand. Schadenausweitung möglich, Zusatzkosten können entstehen.

Der montierte Winterradsatz ist nicht Bestandteil der vorliegenden Fahrzeugausstattung.



Abbildung 1: Schräg vorne (links)



Abbildung 2: Schräg vorne (rechts)



Abbildung 3: Schräg hinten (links)



Abbildung 4: Schräg hinten (rechts)



Abbildung 5: Innenraum vorne



Abbildung 6: Innenraum hinten



Abbildung 7: Kombiinstrument



Abbildung 8: Instrumententafel



Abbildung 9: Innenraum 360° Ansicht ([Online Link](#))



Abbildung 10: Laderaum

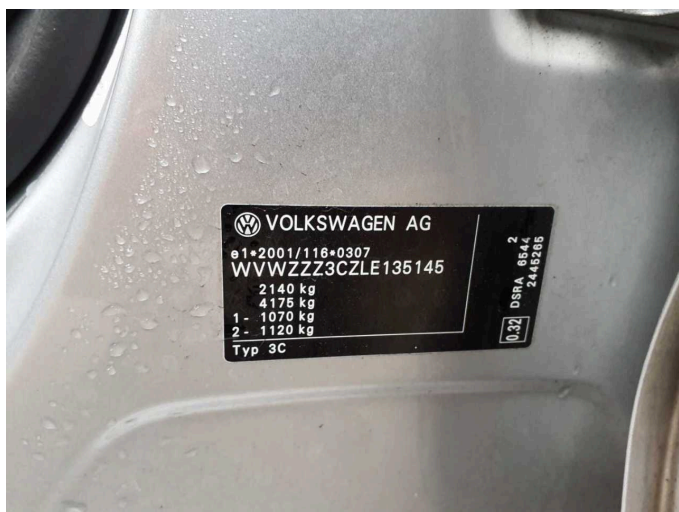


Abbildung 11: FIN



Abbildung 12: Montierte Bereifung



Abbildung 13: Dokumente

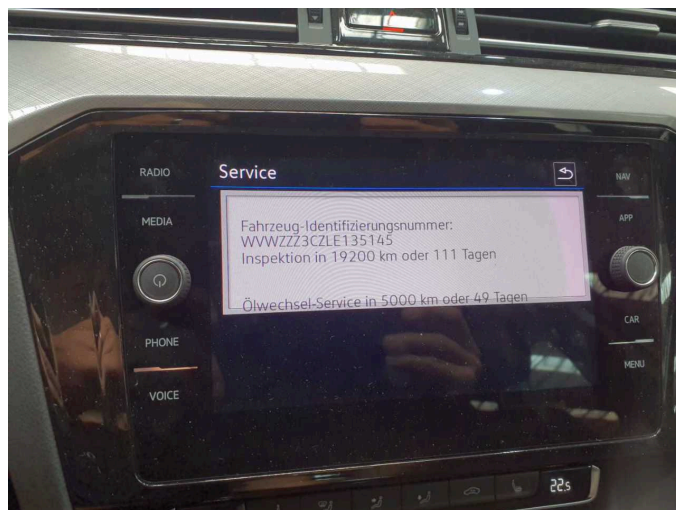


Abbildung 14: Dokumente



Abbildung 15: Zusatzbereifung



Abbildung 16: Navigation



Abbildung 17: Sonstiges



Abbildung 18: Sonstiges



Abbildung 19: Sonstiges



Abbildung 20: Sonstiges

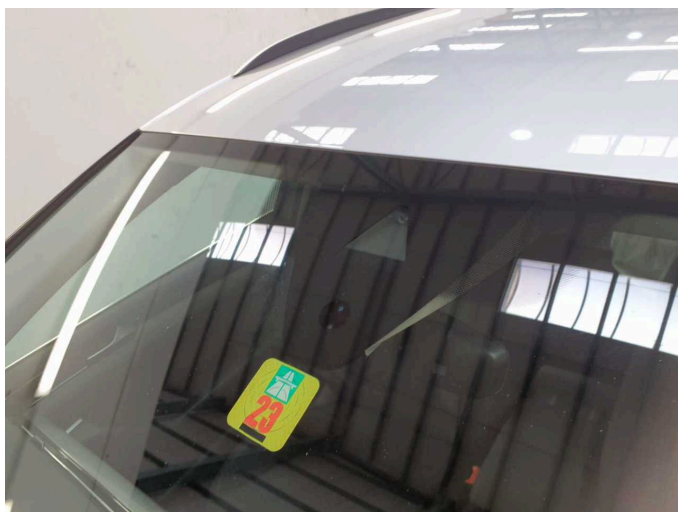


Abbildung 21: Sonstiges



Abbildung 22: Sonstiges

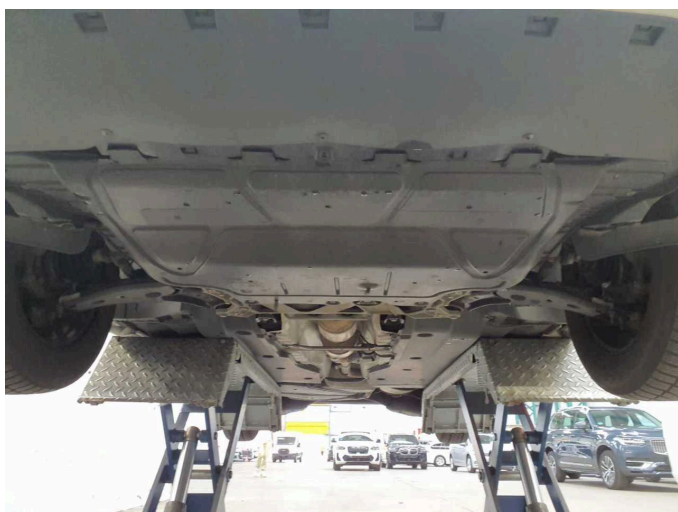


Abbildung 23: Sonstiges



Abbildung 24: Sonstiges



Abbildung 25: Sonstiges



Abbildung 26: Sonstiges



Abbildung 27: Sonstiges



Abbildung 28: Sonstiges



Beschädigung 1: Stossfänger hinten: Stossfänger hinten - Kratzer - Smart Repair



Beschädigung 1: Stossfänger hinten: Stossfänger hinten - Kratzer - Smart Repair



Beschädigung 2: Tür vorn links: Griff außen - Kratzer - lackieren



Beschädigung 2: Tür vorn links: Griff außen - Kratzer - lackieren



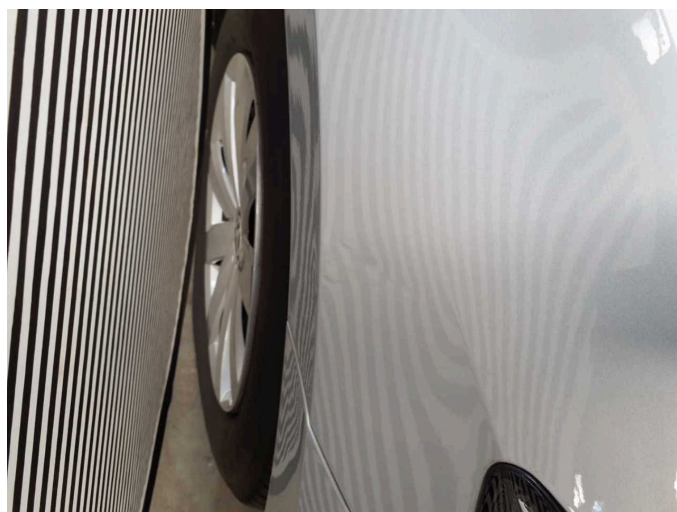
Beschädigung 3: Stossfänger vorn: Spoiler - verkratzt / verschürft - lackieren



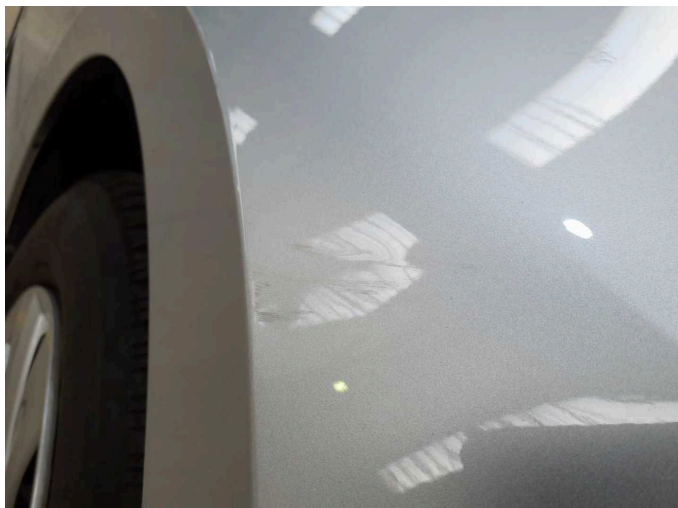
Beschädigung 3: Stossfänger vorn: Spoiler - verkratzt / verschürft - lackieren



Beschädigung 4: Kotflügel rechts: Kotflügel rechts - Delle / Lackschaden - instandsetzen und lackieren



Beschädigung 4: Kotflügel rechts: Kotflügel rechts - Delle / Lackschaden - instandsetzen und lackieren



Beschädigung 4: Kotflügel rechts: Kotflügel rechts - Delle / Lackschaden
- instandsetzen und lackieren



Beschädigung 5: Seitenwand rechts: Seitenwand - Kratzer - lackieren



Beschädigung 5: Seitenwand rechts: Seitenwand - Kratzer - lackieren



Wartungshistorie

(gemäß Auftraggeber Informationen)

Fahrgestellnummer: WVVZZZ3CZLE135145

Hersteller / Modell: VOLKSWAGEN VW Passat Variant 2.0 TDI SCR Business

Datum	KM-Stand	Beschreibung
11.12.2024	60.023	Bremse Sonstiges; Bremsklötze hinten; Bremsklötze vorne; Regelwartungsdienst; Wartung Sonstiges
11.10.2023	45.792	AU; Bremsflüssigkeit; Bremsflüssigkeit ern; Motoröl b. Wartung; Ölfilter ern; Regelwartungsdienst; Wartung Sonstiges
29.09.2022	26.889	Motoröl b. Wartung; Ölfilter ern; Regelwartungsdienst; Wartung Sonstiges