



VW Passat

PASSAT VARIANT

FIN	WVWZZZ3CZLE120664
Kilometerstand	208.158 km
Erstzulassungsdatum	26.06.2020

AUFTRAGSDETAILS

Begutachtungsdatum	31.07.2025 10:58:04	Inspektionsort	Schlosser Mücke
--------------------	---------------------	----------------	-----------------

FAHRZEUGINFORMATIONEN

FIN	WVWZZZ3CZLE120664	Antriebsart	Frontantrieb
Kilometerstand	208.158 km	Getriebe	Automatik
Fahrzeugart	Kombi	Gänge	7
Anzahl Türen	5	Interieurfarbe	Schwarz
Erstzulassungsdatum	26.06.2020	Fahrzeugfarbe	Schwarz
Kraftstoffart	Hybrid Benzin	Fahrzeugkategorie	Personenkraftwagen
Marke	VW	Metallic-Lackierung	Ja
Modell	Passat	Polsterart	Stoff
Gesamtanzahl der Sitze	5		

DOKUMENTE UND WARTUNG

Anzahl Schlüssel gesamt	2	Originalschlüssel	Ja
Euro-Aufkleber	Ja	Betriebsanleitung	Ja

GEPRÜFTE AUSSTATTUNG DURCH DEN SACHVERSTÄNDIGEN

Anhängerkupplungstyp	Keine Anhängerkupplung	Elektrisch verstellbare Sitze VR	Nein
Anzahl der Ladekabel (Normalladung)	0	Klimaanlagentyp	Klimaanlage auto.

Anzahl der Ladekabel (Schnellladung)	0	Kofferraumabdeckung / Rollo vorhanden	Ja
Art des Navigations-Datenträgers	HD	Multifunktionslenkrad	Ja
Dachreling	Ja	Navigation	Ja
Doppelkabine	Nein	Scheinwerfertyp	Scheinwerfer LED
Einparkhilfe hinten	Ja	Schiebedach elekt.	Nein
Einparkhilfe vorn	Ja	Sitzheizung vorne	Ja
Elektrisch verstellbare Sitze VL	Nein	Tempomat	Ja

BEREIFUNG

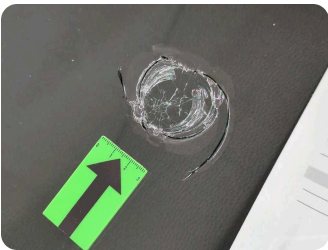
Montierte Reifen

Ort	Position	Profiltiefe	Hersteller	Dimension	Reifentyp	Felgenart	Pannensichere Bereifung
Vorne	Links	4,0 mm	Pirelli	215/55 R 17 94 V	Sommer	Aluminium	-
Vorne	Rechts	4,0 mm	Pirelli	215/55 R 17 94 V	Sommer	Aluminium	-
Hinten	Links	7,0 mm	Pirelli	215/55 R 17 94 V	Sommer	Aluminium	-
Hinten	Rechts	7,0 mm	Pirelli	215/55 R 17 94 V	Sommer	Aluminium	-

Nicht montierte Reifen

Ort	Position	Profiltiefe	Hersteller	Dimension	Reifentyp	Felgenart	Pannensichere Bereifung
-	-	5,0 mm	Pirelli	215/55 R 17 94 H	Winter	Aluminium	-
-	-	5,0 mm	Pirelli	215/55 R 17 94 H	Winter	Aluminium	-
-	-	6,0 mm	Pirelli	215/55 R 17 94 H	Winter	Aluminium	-
-	-	6,0 mm	Pirelli	215/55 R 17 94 H	Winter	Aluminium	-

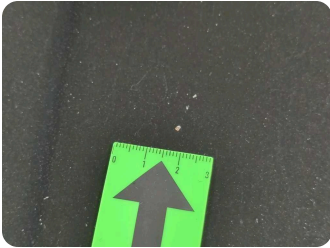
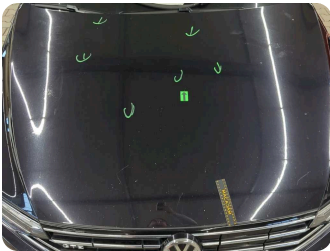
SCHÄDEN



2 | Windschutzscheibe

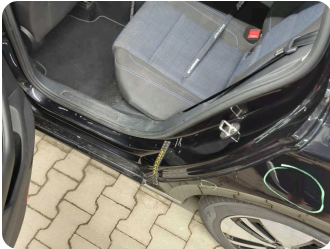
Typ	Riss
Schweregrad	>8 cm - 10 cm
Reparaturmethode	Keine Reparatur
Ursache	Bei Inspektion festgestellt

Kommentare: Windschutzscheibe mit Rissbildung in Zone A



4 | Motorhaube

Typ	Steinschlag
Schweregrad	>30 cm
Reparaturmethode	Lackieren
Ursache	Bei Inspektion festgestellt



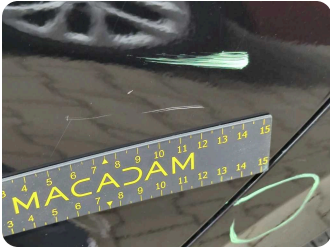
5 | Einstiegsschweller hinten links

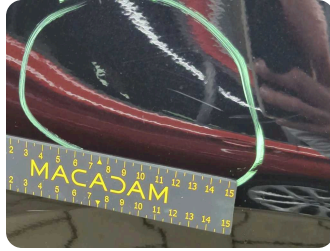
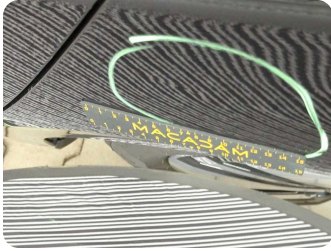
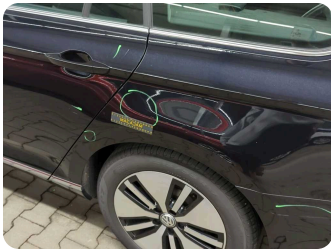
Typ	Delle(n) und Kratzer
Schweregrad	>4 cm - 6 cm
Reparaturmethode	Instandsetzen + lackieren
Ursache	Bei Inspektion festgestellt



6 | Tür hinten links

Typ	Kratzer
Schweregrad	>15 cm - 20 cm
Reparaturmethode	Lackieren
Ursache	Bei Inspektion festgestellt





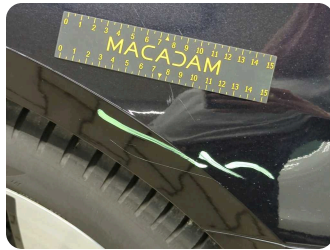
9 | Seitenwand hinten links

Typ	Delle(n) und Kratzer
Schweregrad	>4 cm - 6 cm
Reparaturmethode	Instandsetzen + lackieren
Ursache	Bei Inspektion festgestellt



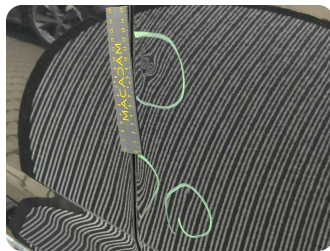
10 | Stoßfänger hinten

Typ	Kratzer
Schweregrad	>30 cm
Reparaturmethode	Lackieren
Ursache	Bei Inspektion festgestellt



11 | Kotflügel vorne rechts

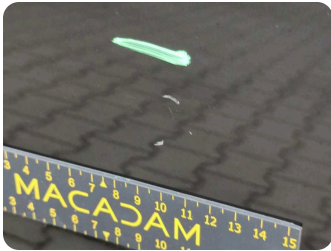
Typ	Kratzer
Schweregrad	>10 cm - 15 cm
Reparaturmethode	Lackieren
Ursache	Bei Inspektion festgestellt



12 | Tür vorne rechts

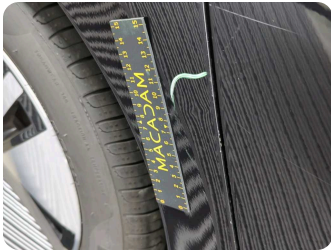
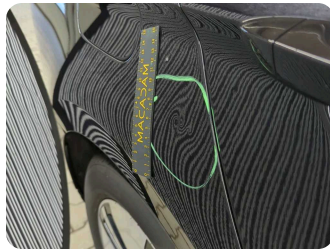
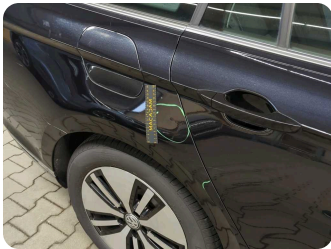
Typ	Delle(n) und Kratzer
Schweregrad	>3 cm - 4 cm
Reparaturmethode	Instandsetzen + lackieren
Ursache	Bei Inspektion festgestellt





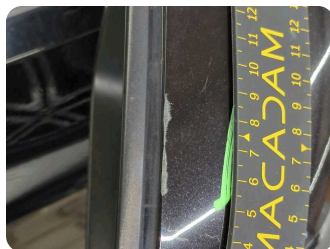
13 | Tür hinten rechts

Typ	Kratzer
Schweregrad	>3 cm - 4 cm
Reparaturmethode	Lackieren
Ursache	Bei Inspektion festgestellt



14 | Seitenwand hinten rechts

Typ	Delle(n) und Kratzer
Schweregrad	>4 cm - 6 cm
Reparaturmethode	Instandsetzen + lackieren
Ursache	Bei Inspektion festgestellt



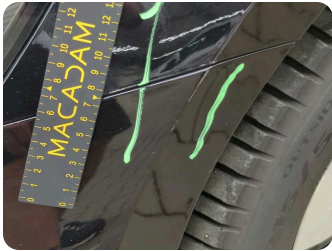
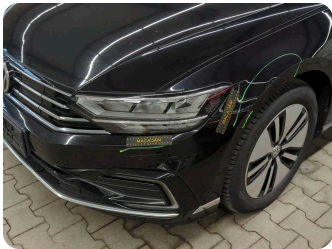
15 | Außenspiegel Gehäuse rechts

Typ	Kratzer
Schweregrad	>4 cm - 6 cm
Reparaturmethode	Lackieren
Ursache	Bei Inspektion festgestellt



16 | Dach

Typ	Kratzer
Schweregrad	>10 cm - 15 cm
Reparaturmethode	Lackieren
Ursache	Bei Inspektion festgestellt

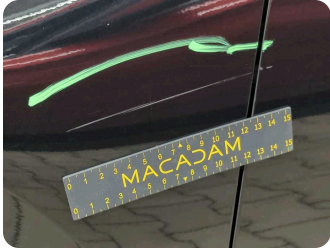
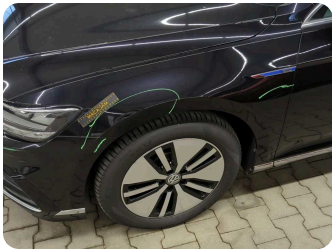


3 | Stoßfänger vorne

Typ	Kratzer
Schweregrad	Ersetzen
Reparaturmethode	Ersetzen
Ursache	Unfallschaden 1

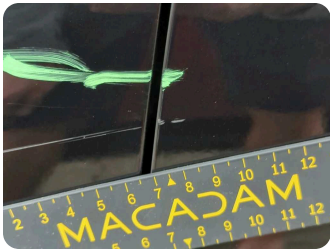


63779636.pdf



7 | Kotflügel vorne links

Typ	Deformiert
Schweregrad	>15 cm - 20 cm
Reparaturmethode	Keine Reparatur
Ursache	Unfallschaden 1



8 | Tür vorne links

Typ	Kratzer
Schweregrad	>0,5 cm - 1 cm
Reparaturmethode	Keine Reparatur
Ursache	Unfallschaden 1

Innenschäden



1 | Innenraum

Typ	Verschmutzt
Schweregrad	>30 cm
Reparaturmethode	Reinigen
Ursache	Bei Inspektion festgestellt

Geschätzter reduzierter Wert

5.085,18 €

KOMMENTARE

i Allgemeiner Hinweis

Serviceachweis fehlt, WSS Austausch

Serviceachweis fehlt, WSS Austausch, KVA Macadam

Fahrzeugbilder

