



VW Passat

PASSAT VARIANT

FIN	WVWZZZ3CZLE099907
Kilometerstand	145.815 km
Erstzulassungsdatum	07.05.2020

AUFTRAGSDETAILS

Begutachtungsdatum	25.08.2025 14:32:50	Inspektionsort	CAT GmbH & Co. KG Seddiner See
--------------------	---------------------	----------------	--------------------------------

FAHRZEUGINFORMATIONEN

FIN	WVWZZZ3CZLE099907	Antriebsart	Frontantrieb
Kilometerstand	145.815 km	Getriebe	Automatik
Fahrzeugart	Kombi	Gänge	7
Anzahl Türen	5	Interieurfarbe	Grau
Erstzulassungsdatum	07.05.2020	Fahrzeugfarbe	Silber
Kraftstoffart	Hybrid Benzin	Fahrzeugkategorie	Personenkraftwagen
Marke	VW	Metallic-Lackierung	Ja
Modell	Passat	Polsterart	Stoff
Gesamtanzahl der Sitze	5		

DOKUMENTE UND WARTUNG

Anzahl Schlüssel gesamt	2	Originalschlüssel	Ja
Euro-Aufkleber	Ja	Betriebsanleitung	Ja

GEPRÜFTE AUSSTATTUNG DURCH DEN SACHVERSTÄNDIGEN

Anhängerkupplungstyp	Anhängerkupplung schwenkbar	Klimaanlagentyp	Klimaanlage auto.
Anzahl der Ladekabel (Normalladung)	1	Kofferraumabdeckung / Rollo vorhanden	Ja

Anzahl der Ladekabel (Schnellladung)	1	Multifunktionslenkrad	Ja
Art des Navigations-Datenträgers	HD	Navigation	Ja
Dachreling	Ja	Scheinwerfertyp	Scheinwerfer LED
Einparkhilfe hinten	Ja	Schiebedach elekt.	Nein
Einparkhilfe vorn	Ja	Sitzheizung vorne	Ja
Elektrisch verstellbare Sitze VL	Ja	Tempomat	Ja
Elektrisch verstellbare Sitze VR	Nein		

BEREIFUNG

Montierte Reifen

Ort	Position	Profiltiefe	Hersteller	Dimension	Reifentyp	Felgenart	Pannensichere Bereifung
Vorne	Links	4,0 mm	Pirelli	215/55 R 17 94 V	Sommer	Aluminium	-
Vorne	Rechts	5,0 mm	Pirelli	215/55 R 17 94 V	Sommer	Aluminium	-
Hinten	Links	6,0 mm	Continental	215/55 R 17 94 V	Sommer	Aluminium	-
Hinten	Rechts	5,0 mm	Continental	215/55 R 17 94 V	Sommer	Aluminium	-

Nicht montierte Reifen


Ort	Position	Profiltiefe	Hersteller	Dimension	Reifentyp	Felgenart	Pannensichere Bereifung
-	-	7,0 mm	Pirelli	215/55 R 17 94 H	Winter	Aluminium	-
-	-	6,0 mm	Pirelli	215/55 R 17 94 H	Winter	Aluminium	-
-	-	7,0 mm	Pirelli	215/55 R 17 94 H	Winter	Aluminium	-
-	-	6,0 mm	Pirelli	215/55 R 17 94 H	Winter	Aluminium	-

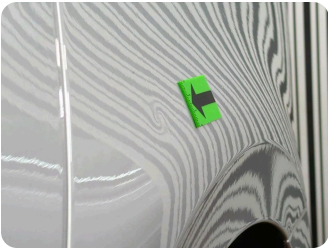
Äußere Schäden



1 | Stoßfänger vorne

Typ	Deformiert
Schweregrad	Ersetzen
Reparaturmethode	Ersetzen
Ursache	Unfallschaden 1

 64634003.pdf



2 | Seitenwand hinten links

Typ	Delle(n)
Schweregrad	>2 cm - 3 cm
Reparaturmethode	Instandsetzen + lackieren
Ursache	Bei Inspektion festgestellt



3 | Einstiegsschweller hinten links

Typ	Delle(n)
Schweregrad	>2 cm - 3 cm
Reparaturmethode	Instandsetzen + lackieren
Ursache	Bei Inspektion festgestellt



4 | Tür hinten links

Typ	Delle(n)
Schweregrad	>2 cm - 3 cm
Reparaturmethode	Instandsetzen + lackieren
Ursache	Bei Inspektion festgestellt



5 | Heckklappe

Typ	Delle(n)
Schweregrad	>2 cm - 3 cm
Reparaturmethode	Instandsetzen + lackieren
Ursache	Bei Inspektion festgestellt



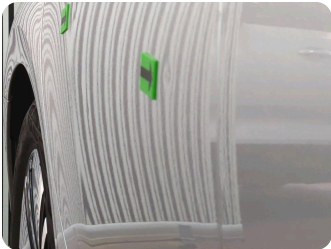
6 | Stoßfänger hinten

Typ	Deformiert
Schweregrad	Ersetzen
Reparaturmethode	Ersetzen
Ursache	Unfallschaden 2



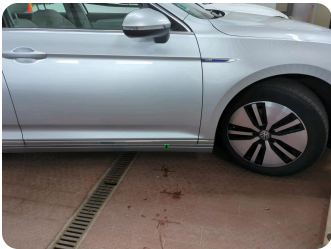
64634008.pdf





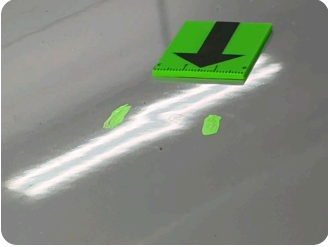
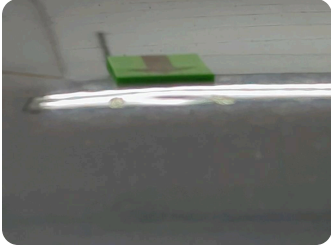
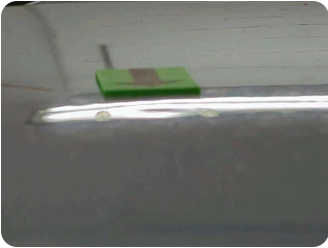
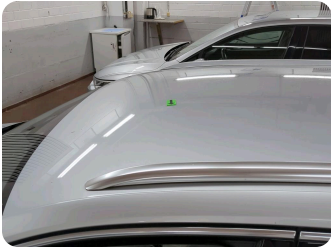
7 | Tür hinten rechts

Typ	Delle(n)
Schweregrad	>2 cm - 3 cm
Reparaturmethode	Instandsetzen + lackieren
Ursache	Bei Inspektion festgestellt



8 | Schwellerverkleidung rechts

Typ	Deformiert
Schweregrad	Ersetzen
Reparaturmethode	Ersetzen und lackieren
Ursache	Bei Inspektion festgestellt



9 | Dach

Typ	Delle(n)
Schweregrad	>2 cm - 3 cm
Reparaturmethode	Instandsetzen + lackieren
Ursache	Bei Inspektion festgestellt

Geschätzter reduzierter Wert

5.427,10 €

KOMMENTARE

📘 Allgemeiner Hinweis

Servicenachweis fehlt

Fahrzeugbilder

