



Expertise

Protokollnummer: 41229375
Auftrags-Nr / Referenz: 25114395
Besichtigungsdatum: 26.08.2025

Hersteller: Volkswagen	Modell: Passat Variant 2.0 TDI SCR DSG Business
FIN: WVVZZZ3CZLE085021	



Angaben zum Fahrzeug	
Hersteller / Typ / Modell / Ausstattung	
Volkswagen Passat Variant 2.0 TDI SCR DSG Business	
Fahrgestellnummer	WVVZZZ3CZLE085021
Laufleistung (abgelesen)	137.772 km
Erstzulassung	10.03.2020
Anzahl Halter	2
Leistung / Hubraum	110 kw / 1.968 ccm
Kraftstoffart / Zylinder	Diesel / 4
Getriebe / Anzahl Gänge	Automatik / 7
Antriebsart	Frontantrieb
Fahrzeugart	PKW Kombi
Farbe / Farbcode	Pyritsilber Metallic (B7S)
Türen / Sitze	5 / 5
Polsterart	Stoff
Polsterfarbe	Schwarz-Grau



Angaben zum Fahrzeug

Wartungsheft / Nachweis	digitaler Nachweis / vollständig	Restlauf bis Service	6.000 km
Letzte Wartung am / bei	04/2025 bei 128.558 km		
Schlüssel ist/soll	2 / 2	FZG-Dokumente	ZB#2 (B) lag vor (Kopie), ZB#1 (S) lag nicht vor
		BriefNr	FQ856814
Vorschaden / Unfall	Keine Feststellbar	Nachlackierung	Feststellbar
Besichtigungsbedingungen	ausreichend	Hubmittel / Grube	ja
Probefahrt	nicht durchgeführt	Motorlauf	durchgeführt
HSN/TSN	0603 / BQS 00420		
Abgasnorm	EURO6;WLTP;DG;PI/CI; M, N1 I	Feinstaubplakette	
zul. Gesamtgewicht	2.200 kg	Leergewicht	

Bereifung

Montierte Bereifung

#	Reifengröße	Reifentyp	Hersteller	Profiltiefe
1)	215/60 R16 95V	Sommerreifen auf Leichtmetall	Continental	5mm / 5mm
2)	215/60 R16 95V	Sommerreifen auf Leichtmetall	Continental	6mm / 6mm

Zusatzbereifung

#	Reifengröße	Reifentyp	Hersteller	Profiltiefe
1)	205/60 R16 99H	Winterreifen auf Leichtmetall	Continental	6mm / 6mm
2)	205/60 R16 99H	Winterreifen auf Leichtmetall	Continental	7mm / 7mm

Ersatz

Typ	Reifengröße	Reifentyp	Hersteller	Profiltiefe
Tirefit		Ablaufdatum 11/2023		

Legende: Profiltiefenangabe für Reifen links an erster Stelle, für Reifen rechts an zweiter Stelle der Achse in Fahrtrichtung

Ausstattung

Serienausstattung

- Proaktives Insassenschutzsystem in Verbindung mit "Front Assist"
- Reifenkontrollanzeige (passive)
- Rückleuchten in LED-Technik
- Schalthebelknauf in Leder
- Schlüsselloses Startsystem "Keyless Start" ohne Safe-Sicherung
- Sitze: Vordersitze höhenstellbar
- Steckdose, 12-V, an der Mittelkonsole hinten
- Textilfußmatten
- Warnton und -leuchte für nicht angelegte Gurte vorn und hinten
- Airbag, Kopfairbagsystem für Front- und Fondpassagiere
- Automatische Distanzregelung ACC "stop & go", inkl. Geschwindigkeitsbegrenzer
- Berganfahrassistent
- Chromleisten an den Seitenfenstern
- Dachreling schwarz
- Drehzahlmesser
- Elektronische Parkbremse inkl. Auto-Hold-Funktion
- Elektronisches Stabilisierungsprogramm und elektromechanischer Bremskraftverstärker
- Frontscheibe in Wärmeschutzglas
- Gepäckraumboden aufstellbar
- Innenleuchte vorn und hinten mit Abschaltverzögerung und Dimmfunktion
- Kombi-Instrument mit elektronischem Tachometer, Kilometer- und Tageskilometerzähler, Drehzahlmesser
- Lackierung: Uni
- LED-Rückleuchten
- Lenkrad: Multifunktionslenkrad in Leder, mit Schaltwippen
- Multifunktionsanzeige "Premium" mit mehrfarbigem Display
- NichtraucherAusführung
- Notruf-Service
- Paket: Licht-und-Sicht-Paket "Plus"
- Radio "Composition"
- Regensensor
- Räder: 4 Leichtmetallräder "Sepang" 6,5 J x 16
- Rücksitzbank ungeteilt, Lehne asymmetrisch geteilt umklappbar, mit Mittelarmlehne
- Sicherheitsgurte: Dreipunkt-Automatiksicherheitsgurt
- Sitze: Lendenwirbelstützen vorn
- Start-Stopp-System
- Telefonschnittstelle
- Verbandtasche, Warndreieck und Warnweste
- Wegfahrsperre, elektronisch
- Airbag für Fahrer und Beifahrer
- Anti-Blockier-System (ABS)
- Außenspiegel elektrisch einstell- und beheizbar
- Becherhalter (2) vorn
- Bremsleuchte, dritte
- Dachhimmel in Mistralgrau
- Dieselpartikelfilter
- Einparkhilfe - Warnsignale bei Hindernissen im Front- und Heckbereich
- Fahrlichtschaltung automatisch
- Fernentriegelung für Gepäckraumklappe
- Fußgängererkennung
- Getriebe: 7-Gang DSG
- ISOFIX-Halteösen
- Klimaanlage
- Kopfstützen (3) hinten
- Kopfstützen vorn
- LED-Nebelscheinwerfer und Abbiegelicht
- LED-Scheinwerfer mit Tagfahrlicht
- Leuchtweitenregulierung
- Müdigkeitserkennung
- Netztrennwand
- Notbremsassistent "Front Assist" (für automatische Distanzregelung ACC bis 210 km/h)
- Polster: Stoff "Weave"

Sonderausstattung

- Sprachbedienung
- App-Connect Wireless (Volkswagen bietet gleich drei Schnittstellen zur Anbindung von Smartphones mit zahlreichen Möglichkeiten: - Apple CarPlay - Android Auto von Google - MirrorLink)
- Gepäckraum-Schutzmatte herausnehmbar (Rückseite der Rücksitzbanklehne mit Gummibelag in schwarz)
- Lackierung: Metallic
- Telefonschnittstelle "Comfort" mit induktiver Ladefunktion (Freisprecheinrichtung)
- Fernlichtregulierung "Light Assist" (schaltet bei Dunkelheit ab 65 km/h automatisch das Fernlicht ein - erkennt vorausfahrende sowie entgegenkommende Fahrzeuge und blendet automatisch ab, bevor diese geblendet werden)



- Paket: "Business Premium"-Paket inkl. Navigation (ab Business) (2 USB-C-Schnittstellen vorn, 1 USB-C-Ladebuchse hinten 230-V-Steckdose App-Connect inkl. Wireless, Apple CarPlay, Android Auto Fahrassistent "Travel Assist" und Spurhalteassistent "Lane Assist" Air Care Climatronic mit 3-Zonen-Temperaturreg., Allergen-Filter und Bedienung hinten Lendenwirbelstützen vorn, auf Fahrerseite elektrisch, Massagefunktion auf Fahrerseite Rückfahrkamera "Rear View" Scheibenwaschdüsen beheizt Telefonschnittst. Comfort, induktive Ladefunktion Vordersitze beheizbar)
- Navigationssystem "Discover Media" inkl. "Streaming & Internet" (4x20 Watt Bedienungsfläche mit Annäherungssensorik Doppel-Tuner mit Phasen-Diversity Fahrzeug-Menü geschwindigkeit. Lautstärkeanpas. Karte 2D-Darstellung Klangregel. 3-fach TFT-Display mit Touchscr.-Bedien. Navi."Discover Media" inkl. "Streaming & Internet" MP3 Radio Telefonkontakt-Adres.für Navi. Telefonschnitt. 2 USB auch für iPod/iPhone Verkehrszeichenerk. "VW Media Control" We Connect Plus, 3Jahre, inkl. We Connect Zielführ. dynam.-RDS TMC-Tuner)

Kurze Sachverständige Feststellungen

Vorgelegte Dokumente	Zum Zeitpunkt der Besichtigung lag die Zulassungsbescheinigung Teil 2 (Brief) vor, die Zulassungsbescheinigung Teil 1 (Schein) lag nicht vor. (Kopie)
FIN-Vergleich	Die Fahrzeug-Identifizierungsnummer (FIN) wurde am Fahrzeug abgelesen und die Übereinstimmung im Verlauf der Besichtigung durch den Unterzeichner mit den vorgelegten Unterlagen festgestellt.
Besichtigung	Die Besichtigungsbedingungen waren zur Beurteilung des Fahrzeuges ausreichend. Zur Untersuchung des Fahrzeuges standen Hubmittel bzw. eine Grube zur Verfügung.
Probefahrt	Es wurde bei der Besichtigung des Fahrzeuges keine Probefahrt/keine Rangierfahrt durchgeführt.
Motorlauf	Ein Probelauf des Motors wurde durchgeführt.

Wertmindernde Faktoren

Nr.	Bauteilgruppe	Beschreibung
1	Ausrüstung	Tirefit Füllmittel - abgelaufen - erneuern
2	Seitenwand rechts	Seitenwand - Delle(n) - sanft instandsetzen
3	Motorhaube	Motorhaube (+ Steinschlag geht bis zur Grundierung) - Delle(n) - instandsetzen und lackieren

Gebrauchsspuren

Nr.	Bauteilgruppe	Beschreibung
1	Stoßfänger hinten	Stoßfänger hinten - Kratzer - kein Abzug

Das Fahrzeug weist dem Alter und Einsatz entsprechende Gebrauchsspuren auf.

Nachlackierungen

Nr.	Nachlackierung
1	Motorhaube, fachgerecht ausgeführt, Reparaturrechnung nicht vorhanden
2	Seitenwand links, fachgerecht ausgeführt, Reparaturrechnung nicht vorhanden
3	Tür hinten rechts, fachgerecht ausgeführt, Reparaturrechnung nicht vorhanden
4	Tür vorne links, fachgerecht ausgeführt, Reparaturrechnung nicht vorhanden

Lackschichtdickenmessung

Motorhaube	210 µm	Seitenwand links	182 µm
Tür hinten rechts	204 µm	Tür vorne links	163 µm



Auftrag/Auftragsumfang

Es wurde der Auftrag erteilt, ein Verkaufsbericht über das beschriebene Fahrzeug zu erstellen. Dieses beinhaltet folgende Umfänge:

- Beschreibung von kernrelevanten Angaben zum Fahrzeug
- Dokumentation von Ausstattungsmerkmalen
(Lieferung durch Drittdienstleister)
- Dokumentation von Schäden, Mängeln, Fehlteilen
- Dokumentation von Vorschäden, unreparierten Vorschäden, Nachlackierungen
- eine kurze Sicht- oder Funktionsprüfung der Ausstattungsdetails sofern möglich.
(Funktionsprüfungen von Fahrerassistenzsysteme gehören nicht zum Leistungsumfang!)
- eine Fotodokumentation des Fahrzeuges

Grundlage zum Auftrag

Grundlage dieses Produktes stellt der Leitfaden für Fahrzeugrücknahmen und Bewertungen der Alphabet Fuhrpark GmbH dar. Die expliziten Feststellungen im Einzelfall trifft der Sachverständige objektiv im Rahmen der vorgegebenen Standards aufgrund eigener Sachkunde.

Die Fahrzeugbesichtigung erfolgt im demontagefreien Zustand.

Schäden oder Mängel welche erst im Rahmen von Zerlege-/ Diagnosearbeiten oder durch erweiterte Kenntnisse festgestellt werden können, verbleiben im Bereich des Prognoserisikos. Ein erweitertes Risiko besteht durch verschwiegene Mängel welche durch arglistige Täuschung hervorgerufen, und durch den sachverständigen nicht identifizierbar waren.

Schäden oder Mängel, die aus einer normalen Nutzung bzw. Abnutzung des Fahrzeuges entstanden sind, werden gemäß dem zugrunde gelegten Standard akzeptiert.

Ein expliziter Ausweis und eine monetäre Betrachtung der zu erwartenden Merkmale innerhalb des Produktes erfolgten nicht.

Merkmale, welche in ihrer Art und Ausprägung leicht über den üblichen Gebrauch hinausgehen jedoch keine inakzeptable Beschädigung darstellen, werden ggf. unter Gebrauchsspuren dokumentiert und ausgewiesen.

Schäden oder Mängel, welche gemäß dem zugrunde gelegten Standard, nicht mehr einer normalen Nutzung bzw. Abnutzung zugeordnet werden können, werden im Produkt unter Wertmindernde Faktoren aufgelistet.

Je nach Produktspezifikation kann ein monetärer Ausweis erfolgen. Insofern dieses stattfindet können die Kosten zu 100% dargestellt sein oder anteilig gemäß Fahrzeugalter und Laufleistung.

Vorschäden

Am Fahrzeug konnten augenscheinlich keine reparierten Vorschäden festgestellt werden.

Bemerkungen

- Winterradsatz ist kein Bestandteil des Auslieferungsumfangs



Abbildung 1: Schräg vorne (links)



Abbildung 2: Schräg vorne (rechts)



Abbildung 3: Schräg hinten (links)



Abbildung 4: Schräg hinten (rechts)



Abbildung 5: Innenraum vorne



Abbildung 6: Innenraum hinten



Abbildung 7: Kombiinstrument



Abbildung 8: Instrumententafel



Abbildung 9: Innenraum 360° Ansicht ([Online Link](#))



Abbildung 10: Laderaum

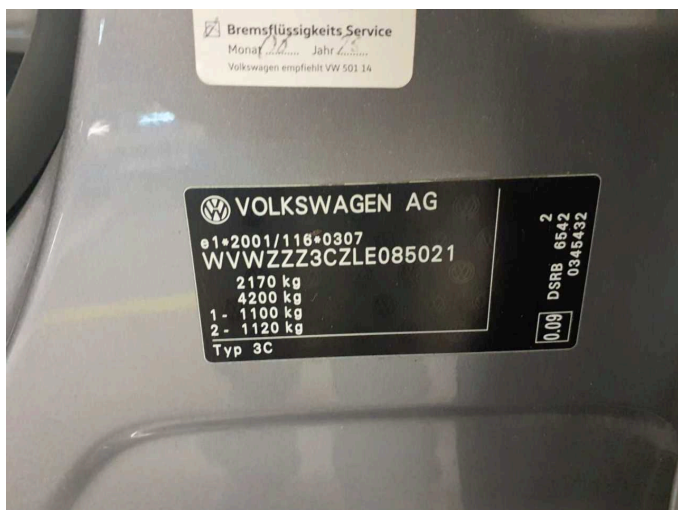


Abbildung 11: FIN



Abbildung 12: Montierte Bereifung

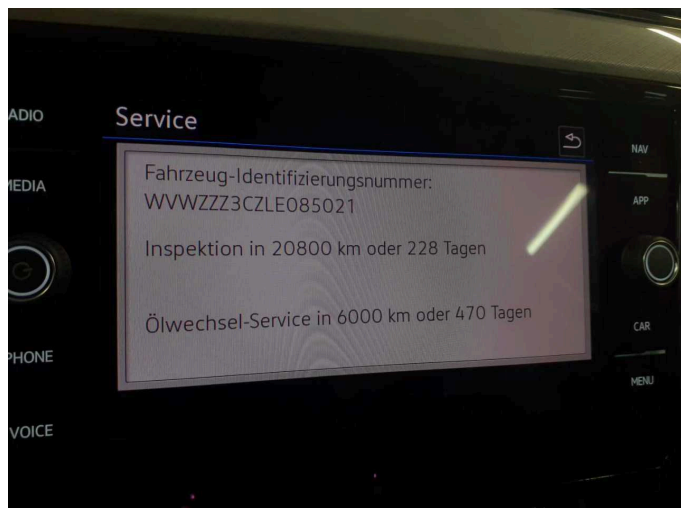


Abbildung 13: Dokumente

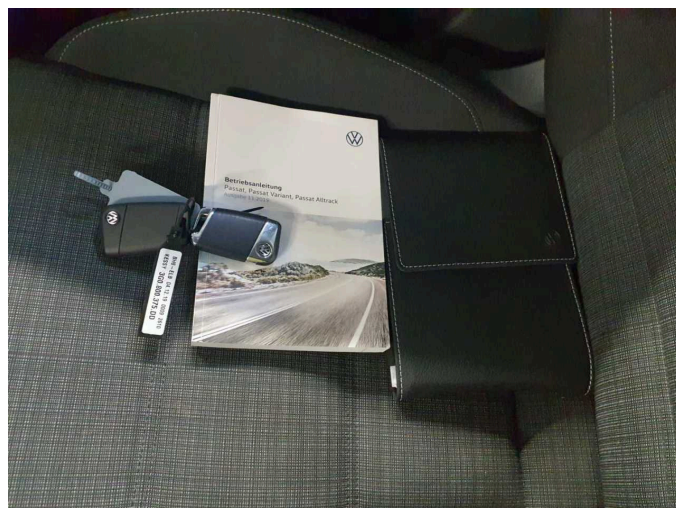


Abbildung 14: Dokumente

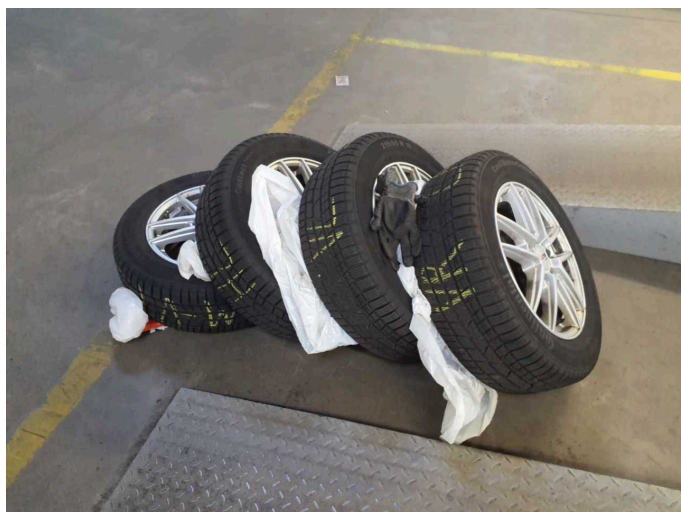


Abbildung 15: Zusatzbereifung



Abbildung 16: Navigation



Abbildung 17: Sonstiges

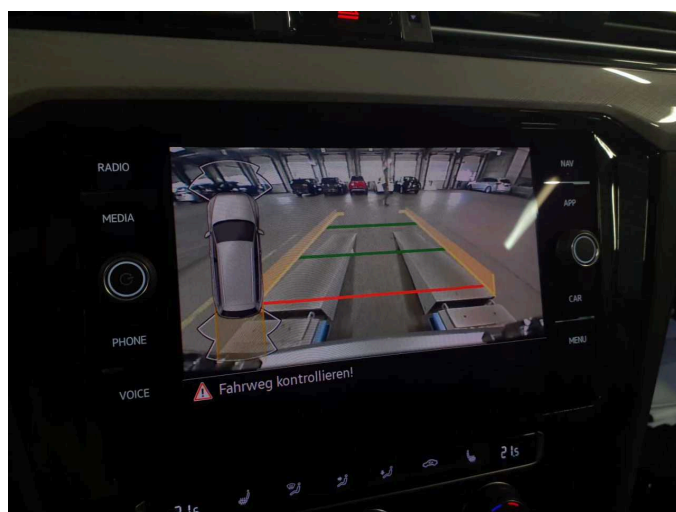


Abbildung 18: Sonstiges



Abbildung 19: Sonstiges



Abbildung 20: Sonstiges



Abbildung 21: Sonstiges

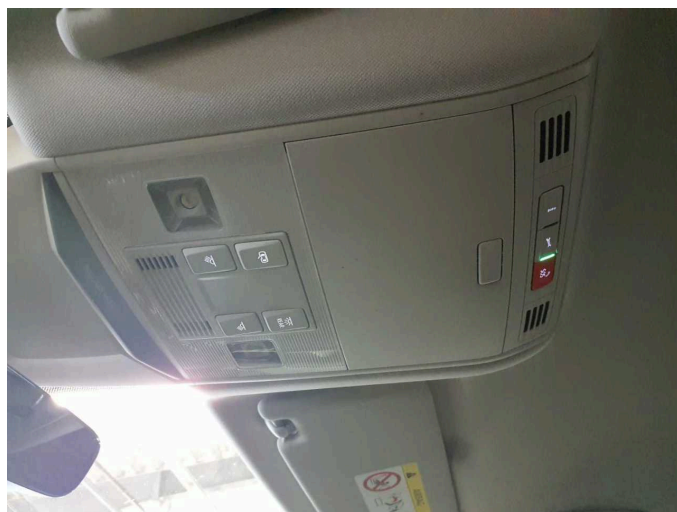


Abbildung 22: Sonstiges



Abbildung 23: Sonstiges

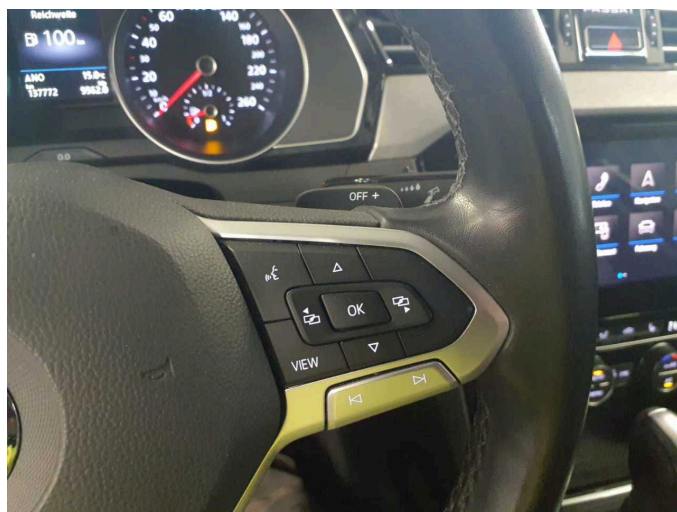


Abbildung 24: Sonstiges

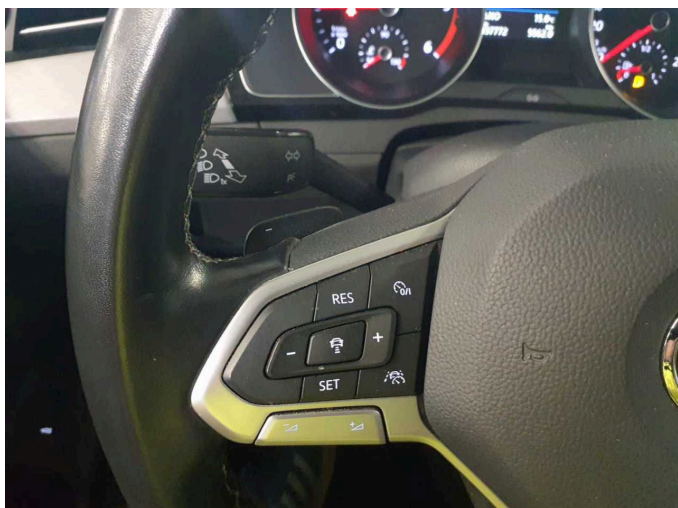


Abbildung 25: Sonstiges

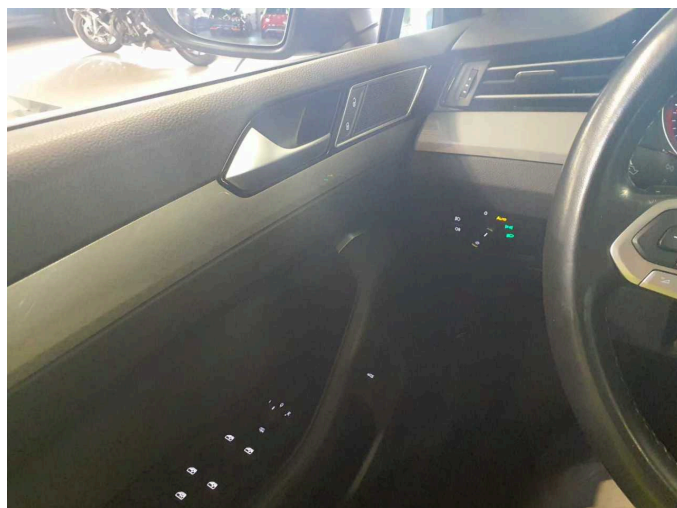


Abbildung 26: Sonstiges



Abbildung 27: Sonstiges



Abbildung 28: Sonstiges



Abbildung 29: Sonstiges



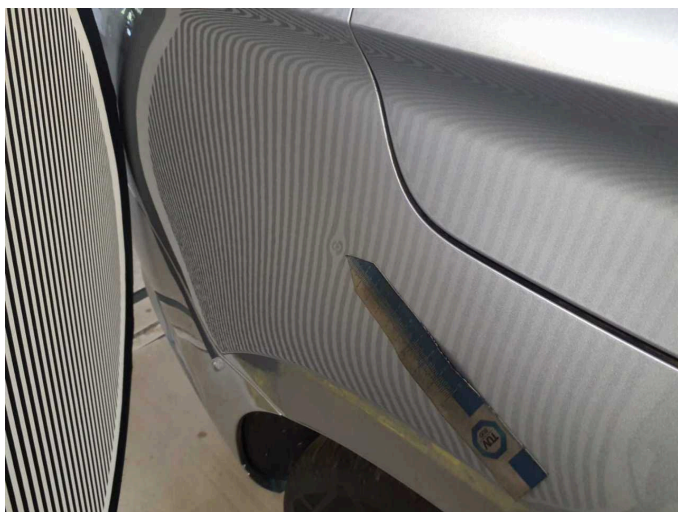
Beschädigung 1: Ausrüstung: Tirefit Füllmittel - abgelaufen - erneuern



Beschädigung 2: Seitenwand rechts: Seitenwand - Delle(n) - sanft instandsetzen



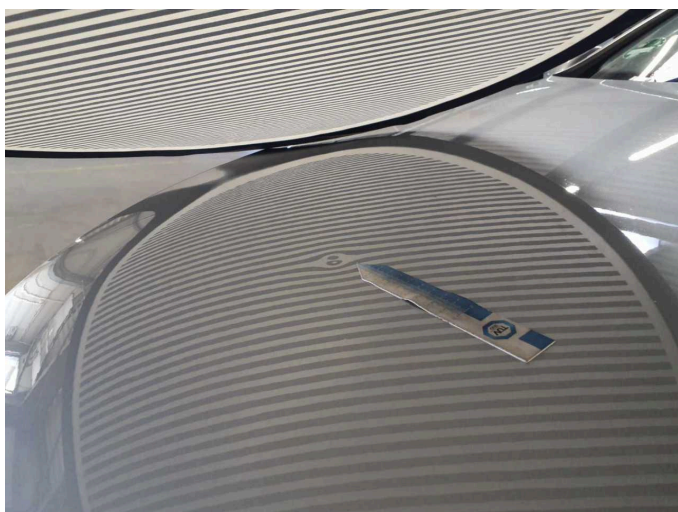
Beschädigung 2: Seitenwand rechts: Seitenwand - Delle(n) - sanft instandsetzen



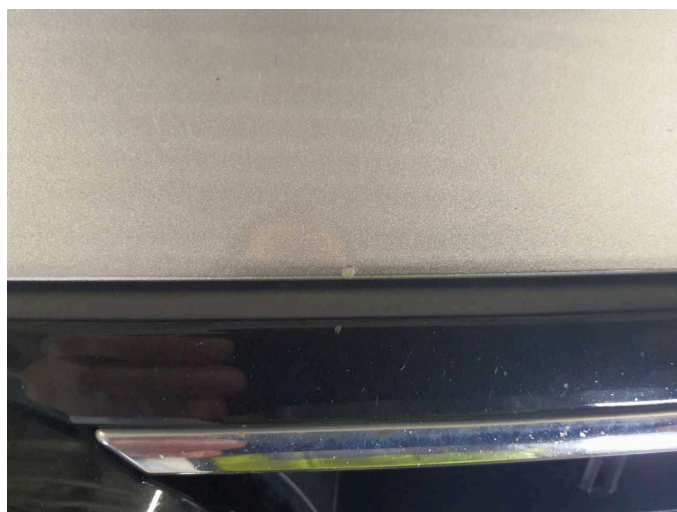
Beschädigung 2: Seitenwand rechts: Seitenwand - Delle(n) - sanft instandsetzen



Beschädigung 3: Motorhaube: Motorhaube (+ Steinschlag geht bis zur Grundierung) - Delle(n) - instandsetzen und lackieren



Beschädigung 3: Motorhaube: Motorhaube (+ Steinschlag geht bis zur Grundierung) - Delle(n) - instandsetzen und lackieren



Beschädigung 3: Motorhaube: Motorhaube (+ Steinschlag geht bis zur Grundierung) - Delle(n) - instandsetzen und lackieren



Beschädigung 3: Motorhaube: Motorhaube (+ Steinschlag geht bis zur Grundierung) - Delle(n) - instandsetzen und lackieren



Gebrauchsspur 1: Stossfänger hinten: Stossfänger hinten - Kratzer - kein Abzug



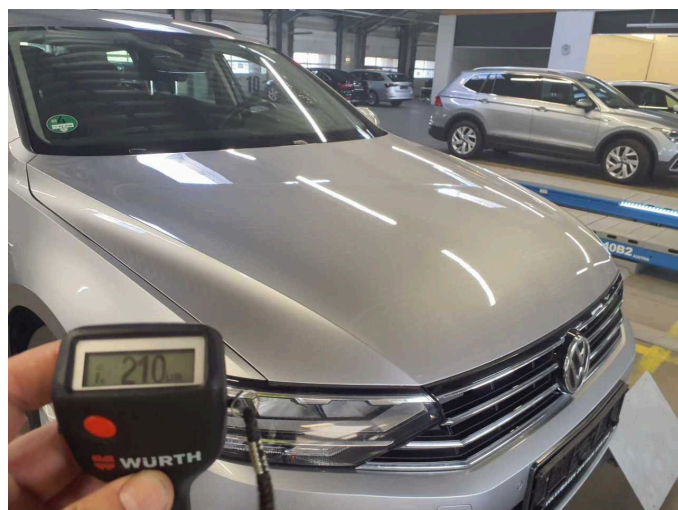
Gebrauchsspur 1: Stossfänger hinten: Stossfänger hinten - Kratzer - kein Abzug



Gebrauchsspur 1: Stossfänger hinten: Stossfänger hinten - Kratzer - kein Abzug



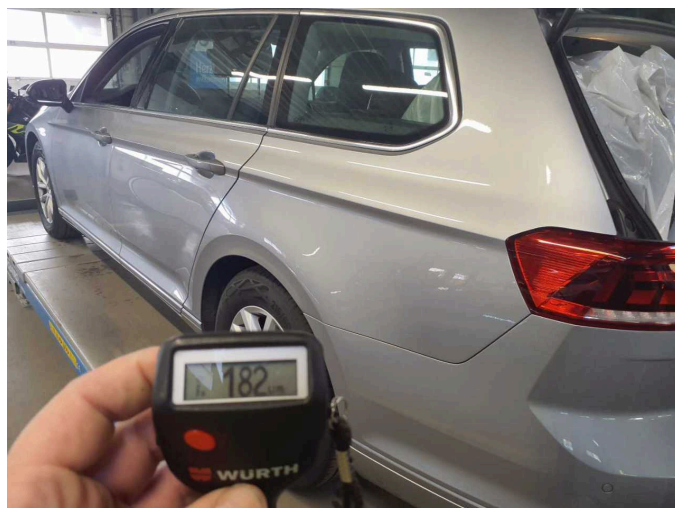
Gebrauchsspur 1: Stossfänger hinten: Stossfänger hinten - Kratzer - kein Abzug



Nachlackierung 1: Motorhaube



Nachlackierung 1: Motorhaube



Nachlackierung 2: Seitenwand links



Nachlackierung 2: Seitenwand links



Nachlackierung 3: Tür hinten rechts



Nachlackierung 3: Tür hinten rechts



Nachlackierung 4: Tür vorne links



Nachlackierung 4: Tür vorne links



Wartungshistorie

(gemäß Auftraggeber Informationen)

Fahrgestellnummer: WVVZZZ3CZLE085021

Hersteller / Modell: VOLKSWAGEN VW Passat Variant 2.0 TDI SCR DSG Business

Datum	KM-Stand	Beschreibung
11.04.2025	128.558	AU; Bremsflüssigkeit; Bremsflüssigkeit ern; Getriebeöl ern/prüfen; Regelwartungsdienst; Wartung Sonstiges
09.12.2024	113.750	Motoröl b. Wartung; Ölfilter ern; Ölwechsel; Wartung Sonstiges
28.08.2024	98.258	Kraftstofffilter ern; Luftfiltereinsatz ern; Regelwartungsdienst; Systemtest/ Eigendiagnose; Wartung Sonstiges
19.03.2024	81.432	Motoröl b. Wartung; Ölfilter ern; Ölwechsel; Wartung Sonstiges
27.11.2023	66.978	Regelwartungsdienst
16.06.2023	47.670	Bremsflüssigkeit ern; Motoröl b. Wartung; Ölwechsel
02.05.2023	42.365	AU; Bremsscheiben + Klötze h; Bremsscheiben + Klötze v
09.01.2023	32.426	Regelwartungsdienst
31.01.2022	16.950	Motoröl b. Wartung; Regelwartungsdienst