

DEKRA Automobil GmbH
Ernst-Böhme-Str. 12, 38112 Braunschweig

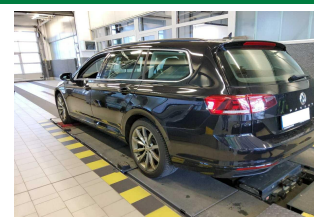
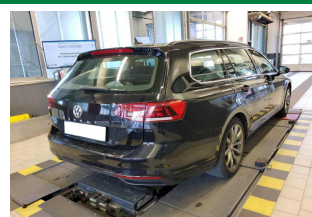
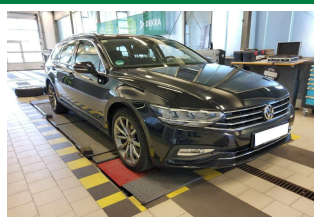
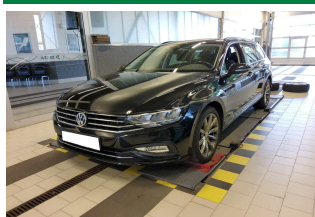
Mobility Concept GmbH
Grünwalder Weg 34
82041 Oberhaching

DEKRA Automobil GmbH
Niederlassung Braunschweig
Ernst-Böhme-Str. 12
38112 Braunschweig
Telefon 0531 / 2133-0
Fax 0531 / 2133-258
E-Mail
braunschweig.automobil@dekra.com



Ansprechpartner:
Meik Scholz
Tel. direkt 0531 2133-0
Tel. mobil 0160 6197824

Zustandsbericht / Minderwertgutachten



Kennzeichen

E SY114

FIN

WVWZZZ3CZLE071753

Vorgang

Kunden-Nr.
Auftraggeber
Ihr Auftrag vom
Besichtigung

0210003894
Mobility Concept GmbH, Grünwalder Weg 34, 82041 Oberhaching
26.02.2025
03.03.2025, 13:00 Uhr, durch Herrn Meik Scholz bei DEKRA Automobil GmbH
Niederlassung Braunschweig, Ernst-Böhme-Str. 12, 38112 Braunschweig ohne
Anwesenheit einer bevollmächtigten Person.
03.03.2025
Leasing-Nr. 303924

Bewertet auf
Betrifft

Zusammenfassung

Reparaturkosten gesamt

mit MwSt.
ohne MwSt.

-4.722,00 EUR
-3.968,05 EUR

Minderwerte aus Rep.-kosten

mit MwSt.
ohne MwSt.

-3.574,00 EUR
-3.003,34 EUR

Bemerkungen

Diese Dienstleistung wurde entsprechend den Vorgaben des Auftraggebers (Kriterien der fairen Fahrzeugbewertung) erstellt. Im Einzelfall können Abweichungen zum DEKRA Standard vorliegen.

Bei der Lackschichtdickenmessung wurden bei mindestens drei Messungen pro Bauteil Lackschichtdicken von 100 µm bis 170 µm festgestellt.

Es wurde eine optische Überprüfung auf Vorschäden und eine Lackschichtdickenmessung vorgenommen. Die augenscheinliche Überprüfung sowie die Lackschichtdickenmessung ergaben keine Hinweise auf Nachlackierungen, Instandsetzungsarbeiten oder reparierte Vorschäden.

Die vorgefundenen Besichtigungsbedingungen waren ausreichend. Das Fahrzeug / Objekt wurde von oben und auf einer Hebebühne von unten besichtigt. Im Rahmen der Fahrzeug / Objektbesichtigung wurde ein Probelauf des Motors durchgeführt.

Für die Bearbeitung des Vorganges standen folgende Unterlagen zur Verfügung: - Fz-Schein/Zul.Beschein. Teil I Prüfposition/en: Schadenerweiterung nach Diagnose nicht auszuschließen.

2 Hauptschlüssel, 1 Nebenschlüssel vorgelegt.

Fahrzeugdaten

Erstzulassung	14.01.2020	Letzte Zulassung	14.01.2020
Fahrzeugart	PKW	Hersteller	VW
Typ / Verkaufsbez.	Passat Variant 2.0 TDI SCR	Aufbauart	Kombi
Türen	4	Sitzplätze	5
Fahrzeug-Ident.-Nr.	WVWZZZ3CZLE071753	HSN / TSN	0603 / BRA
Schlüssel-Nr.	10020304	Km-Stand abgelesen	134603
Nächste HU §29 StVZO	08 / 2025	Energiequelle / Kraftstoff	Diesel
Zylinderanzahl	4 / Reihenmotor	Leistung (kW)	140
Hubraum (ccm)	1968	Schadstoffklasse:	EURO6;WLTP;DG;PI/CI; M, N1 I
Antriebsart	Frontantrieb	Getriebe / Gänge	Automatik / 7
Felgen	Leichtmetall	Farbe (Hersteller)	Deep Black / Perlcoloreffekt
Polster / Farbe	Stoff / Anthrazit		

Es wird unterstellt, dass die Gesamtleistung dem abgelesenen Km-Stand entspricht.

Räder / Reifen

Achse	Reifenbezeichnung	Hersteller/Typ	Art	Profiltiefe
1 links	215 / 55 R 17 94 W	Pirelli / Cinturato P7	S / O	5 mm
rechts	215 / 55 R 17 94 W	Pirelli / Cinturato P7	S / O	5 mm
2 links	215 / 55 R 17 94 W	Pirelli / Cinturato P7	S / O	5 mm
rechts	215 / 55 R 17 94 W	Pirelli / Cinturato P7	S / O	5 mm
Pannenset				

S/ Sommer; /O Original; /F Runflat;

zusätzlicher Reifensatz

Reifenbezeichnung	Hersteller/Typ	Art	Profiltiefe
235 / 45 R 18 98 V	Michelin / Pilot Alpin 5 FSL	W / O	6 mm
235 / 45 R 18 98 V	Michelin / Pilot Alpin 5 FSL	W / O	6 mm
235 / 45 R 18 98 V	Michelin / Pilot Alpin 5 FSL	W / O	6 mm
235 / 45 R 18 98 V	Michelin / Pilot Alpin 5 FSL	W / O	6 mm

W/ Winter; /O Original;

Felgen: Leichtmetall

Serienausstattung

Serie: Airbag für Fahrer und Beifahrer, Airbag, Kopfairbagsystem für Front- und Fondpassagiere, Anti-Blockier-System (ABS), Automatische Distanzregelung ACC "stop & go", inkl. Geschwindigkeitsbegrenzer, Außenspiegel elektrisch einstell- und beheizbar, Becherhalter (2) vorn, Berganfahrassistent, Bremsleuchte, dritte, Chromleisten an den Seitenfenstern, Dachhimmel in Mistralgrau, Dieselpartikelfilter, Drehzahlmesser, Einparkhilfe - Warnsignale bei Hindernissen im Front- und Heckbereich, Elektronische Parkbremse inkl. Auto-Hold-Funktion, Elektronisches Stabilisierungsprogramm und elektromechanischer Bremskraftverstärker, Fahrlichtschaltung automatisch, Fernentriegelung für Gepäckraumklappe, Frontscheibe in Wärmeschutzglas, Fußgängererkennung, Gepäckraumboden aufstellbar, Getriebe: 7-Gang DSG, ISOFIX-Halteösen, Innenleuchte vorn und hinten mit Abschaltverzögerung und Dimmfunktion, Klimaanlage, Kombi-Instrument mit elektronischem Tachometer, Kilometer- und Tageskilometerzähler, Drehzahlmesser, Kopfstützen (3) hinten, Kopfstützen vorn, LED-Nebelscheinwerfer und Abbiegelicht, LED-Rückleuchten, LED-Scheinwerfer mit Tagfahrlicht, Lenkrad: Multifunktionslenkrad in Leder, mit Schaltwippen, Leuchtweitenregulierung, Multifunktionsanzeige "Premium" mit mehrfarbigem Display, Müdigkeitserkennung, Netztrennwand, Nichtraucher Ausführung, Notruf-Service, Paket: Licht-und-Sicht-Paket "Plus", Polster: Stoff "Weave", Proaktives Insassenschutzsystem in Verbindung mit "Front Assist", Radio "Composition", Regensensor, Reifenkontrollanzeige (passive), Räder: 4 Leichtmetallräder "Istanbul" (5-Doppelspeichen-Design) 7 J x 17, Rückleuchten in LED-Technik, Rücksitzbank ungeteilt, Lehne asymmetrisch geteilt umklappbar, mit Mittelarmlehne, Schalthebelknopf in Leder, Schlüssellooses Startsystem "Keyless Start" ohne Safe-Sicherung, Sicherheitsgurte: Dreipunkt-Automatiksicherheitsgurt, Sitze: Lendenwirbelstützen vorn, Sitze: Vordersitze höhen-einstellbar, Start-Stopp-System, Steckdose, 12-V, an der Mittelkonsole hinten, Telefonschnittstelle, Textilfußmatten, Verbandtasche, Warndreieck und Warnweste, Warnton und -leuchte für nicht angelegte Gurte vorn und hinten, Wegfahrsperre, elektronisch

Sonderausstattung

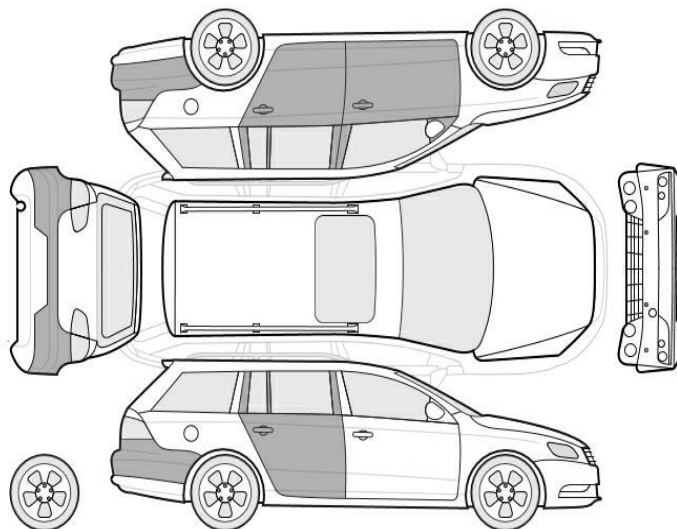
Code	Bezeichnung
1M6	Anhängevorrichtung, anklappbar
9WJ	App-Connect Wireless iVm. Business Paket
PQU	Fahrassistent "Travel Assist" inkl. "Emergency Assist" iVm. Business Premium-Paket
8G1	Fernlichtregulierung "Light Assist"
6M3	Gepäcknetz
	Lackierung: Perleffekt
2FT	Lenkrad: Multifunktionslenkrad in Leder, beheizbar, mit Schaltwippen
9VC	Radiozubehör: Soundsystem "DYNAUDIO Confidence"
1G0	Räder: Entfall Tire Mobility Set
KA2	Rückfahrkamera "Rear View"
3H2	Sitze: Beifahrersitzlehne komplett umklappbar
8I2	Sitze: Lendenwirbelstützen vorn, Fahrerseite elektrisch inkl. Massagefunktion
PW9	Standheizung und -Lüftung
9IJ	Telefonschnittstelle "Comfort" mit induktiver Ladefunktion

Allgemeinzustand und Wartung

Abgesehen von den beschriebenen Schäden/Mängeln weist das Fahrzeug/Objekt einen, bezogen auf Alter und Nutzung, üblichen Gesamtzustand auf.

Wartungsnachweis:	digital
letzte Wartung:	am 04.09.2024 bei Kilometerstand 121.704
bis Wartung verbleiben:	17.200 km oder 185 Tage (zum Besichtigungszeitpunkt)

Nicht akzeptierter Zustand / Ausstehende Reparaturen



Bezeichnung des Schadens / Rep.-Weg	Rep.Kost brutto	Anrechnung	Minderwert in EUR brutto	netto
1. Fenstergröße Service verkleinert (Update erforderlich), prüfen und Befund festlegen, Schadenerweiterung möglich (Bild 20)	163	voll	-163	-136,97
2. Tierverschiss im Motorraum, prüfen und Befund festlegen, Schadenerweiterung möglich (Bild 21)	150	voll	-150	-126,05
3. Stoßfänger vorne unterhalb deformiert., prüfen und Befund festlegen, Schadenerweiterung möglich (Bild 22, 23)	338	voll	-338	-284,03
4. Felge Winterrad vorne rechts zerkratzt, smart repair (Bild 24)	150	voll	-150	-126,05
5. Felge Winterrad hinten rechts zerkratzt, smart repair (Bild 25)	150	voll	-150	-126,05
6. Felge Sommerrad hinten rechts zerkratzt, smart repair (Bild 26)	100	voll	-100	-84,03
7. Felge Sommerrad vorne rechts zerkratzt, smart repair (Bild 27)	100	voll	-100	-84,03
8. Steinschlag Windschutzscheibe, erneuern (Bild 28)	1.580	voll	-1.580	-1.327,73
9. Stoßfänger hinten Lackierung, zerkratzt, lackieren mit Lackaufbau (Bild 16, 17)	626	anteilig	-249	-209,24
10. Tür hinten rechts, eingedellt, instandsetzen und lackieren mit Lackaufbau (Bild 14, 15)	756	anteilig	-301	-252,94
11. Tür vorne links Einstieg, eingedellt, instandsetzen und lackieren mit Lackaufbau (Bild 19)	525	anteilig	-209	-175,63
12. Tür hinten links Zierleiste mitte, zerkratzt, polieren (Bild 18)	84	voll	-84	-70,59
Rep.Kosten insgesamt / Minderwert	4.722		-3.574	-3.003,34

Hinweise

Alle Beträge (ausgenommen eines evtl. aufgeführten merkantilen Minderwertes) beinhalten die gesetzliche Mehrwertsteuer. Minderwerte sind brutto und netto ausgewiesen.

Alle systemseitig ermittelten Werte können Auf- oder Abrundungen enthalten.

Der Sachverständige
Meik Scholz

Im Rahmen einer Weitergabe oder Veröffentlichung dieses Dokuments, sind die allgemein gültigen datenschutzrechtlichen Grundsätze, insbesondere hinsichtlich der Anonymisierung personenbezogener Daten, zwingend einzuhalten.

Dieses Dokument wurde elektronisch gefertigt und ist auch ohne Unterschrift gültig.

Die ausgeführte Fahrzeugdokumentation sowie der dokumentierte Fahrzeugzustand wurden von folgenden Personen geprüft und bestätigt.

Fahrer, der das Fahrzeug abstellt / übergibt / abliefert		
03.03.2025	LN nicht vor Ort	
Datum	Name in Druckbuchstaben	Unterschrift
DEKRA Sachverständiger		
Datum	Name in Druckbuchstaben	Unterschrift
Empfänger / Spediteur / Abholer / Bevollmächtigter des Autohauses		
Datum	Name in Druckbuchstaben	Unterschrift