

ARVAL Deutschland GmbH
Bajuwarenring 5
82041 Oberhaching
Deutschland

Minderwertbericht

Auftragsdaten

Dokumentennummer: 1740250
Auftrag vom: 04.07.2025 / 10:20 Uhr
Auftrag per: Sonstiges

Ordnungsmerkmale

Leasingvertragsnummer: 1001597799

Wertzusammenfassung

geschätzte Reparaturkosten gesamt ohne Mwst: 1.415,00 €

Minderwerte gesamt: 1.255,00 €

Laut herrschender Rechtsprechung fällt bei einem entstandenen Minderwertausgleich keine Mehrwertsteuer laut Umsatzsteuergesetz an, da zwischen den Vertragsparteien kein umsatzsteuerpflichtiger Leistungsaustausch stattfindet.

Besichtigung

Datum und Uhrzeit: 30.07.2025 / 10:59 Uhr
Art der Besichtigung: Erstbesichtigung
Erfolgt durch: Unterzeichner

Fahrzeugdaten

HSN/TSN:	0603 / BQS	Fahrzeugart:	PKW
Aufbau:	Kombi	Hersteller:	Volkswagen
Modell:	Passat Variant 2.0 TDI BMT Comfortline	Erstzulassung:	29.10.2018
Nächste HU (Hauptuntersuchung):	11.2025	Anzahl Türen:	5
Sitz-/Steh-/Liegeplätze:	5 / - / -	Motorart:	Reihe
Emissionsgruppe:	Euro 6	Feinstaubplakette:	Grün
Leistung:	110,0 KW	Hubraum:	1.968 ccm
Antriebsart:	Diesel OBD	Antriebskonzept:	Frontantrieb
Getriebeart:	Automatik	Anzahl Schaltstufen:	7
Laufleistung abgelesen:	26702 km	Laufleistung geschätzt:	26702 km

Farbe außen

Farbe außen:	Deep Black Perleffekt	Lackart:	Perleffekt (2-Schicht)
---------------------	-----------------------	-----------------	------------------------

Unterlagen

Zulassungsbescheinigung Teil I:	lag in Kopie vor
HU - Prüfbericht:	lag im Original vor
Wartungs- / Serviceheft:	lag nicht vor

Bereifung

montierte Bereifung

Achse und Seite	Größe	Reifenhersteller	Reifenart	DOT	Felgenart	Profiltiefe
Vorderachse links	215/60 R 16,0	Michelin	Sommerreifen	-	Leichtmetallfelge	5,0 mm
Vorderachse rechts	215/60 R 16,0	Michelin	Sommerreifen	-	Leichtmetallfelge	5,0 mm
Hinterachse links	215/60 R 16,0	Michelin	Sommerreifen	-	Leichtmetallfelge	6,0 mm
Hinterachse rechts	215/60 R 16,0	Michelin	Sommerreifen	-	Leichtmetallfelge	6,0 mm

TireFit:	Ja	TireFit Ablaufdatum:	08.2026
-----------------	----	-----------------------------	---------

2. Radsatz

Nr	Größe	Reifenhersteller	Reifenart	DOT	Felgenart	Profiltiefe
1	215/60 R 16,0 - -	Pirelli	Winterreifen,	-	Leichtmetallfelge	5,0 mm
2	215/60 R 16,0 - -	Pirelli	Winterreifen,	-	Leichtmetallfelge	5,0 mm
3	215/60 R 16,0 - -	Pirelli	Winterreifen,	-	Leichtmetallfelge	7,0 mm
4	215/60 R 16,0 - -	Pirelli	Winterreifen,	-	Leichtmetallfelge	7,0 mm

Feststellungen

Fahrprobe:	nicht durchgeführt	Probelauf:	durchgeführt
Fahrzeugzustand:	gereinigt	Sichtverhältnisse:	schlechte Lichtverhältnisse
Fahrbereitschaft:	fahrfähig	Inspektion:	Dokumentation fehlt
Ölstand:	ausreichend	Kühlwasserstand:	Obergrenze
Kraftstoffstand:	1/2		
<i>Zur Begutachtung der Fahrzeugunterseite standen keine technischen Einrichtungen zur Verfügung (z.B. Hebebühne, Hubmittel, Grube o.ä.). Das Fahrzeug konnte daher nur eingeschränkt von unten betrachtet werden.</i>			
Allgemeine Angaben zur Begutachtung:	Am Fahrzeug wurde eine Lackschichtdickenmessung vorgenommen. Hierbei wurden 3-5 Messungen pro messbarem Bauteil durchgeführt. Im Punkt „Lackschichtdickenmessung/-prüfung“ aufgeführte Positionen dokumentieren seitens des Sachverständigen Auffälligkeiten/Unregelmäßigkeiten. Nicht aufgeführten Bauteile weisen keine Unregelmäßigkeiten im Bereich der Lackschichtdicke auf.		

Zubehör

Bezeichnung Zubehör	Aussage/Feststellung	Anzahl	Bemerkung
Borddokumente	vorhanden		
Hauptschlüssel	vorhanden	2	
Gepäckraumabdeckung	vorhanden		
2. Reifensatz	vorhanden		

Details zur Beschädigung

	geschätzte Reparaturkosten (exkl. Mwst.)	Minderwert
Allgemeinzustand	200,00 €	200,00 €
Wartung / Prüfung, Inspektion / Service, kein Nachweis, prüfen - Kostenerweiterung möglich	200,00 €	200,00 €

	geschätzte Reparaturkosten (exkl. Mwst.)	Minderwert
Lackierung	1.170,00 €	1.010,00 €
linke Seite, Tür vorne links, Kratzer, Smart Repair	60,00 €	60,00 €
linke Seite, D-Säule links, Delle, instandsetzen + lackieren	450,00 €	380,00 €
Fahrzeugheck, Stoßfänger hinten, verkratzt, aus- und einbauen + lackieren	580,00 €	490,00 €
rechte Seite, Kotflügel vorne rechts, Kratzer, Smart Repair	60,00 €	60,00 €
Fahrzeug, Fahrzeug aussen, rechte Seite, stark verschmutzt, polieren - Kostenerweiterung möglich	20,00 €	20,00 €

	geschätzte Reparaturkosten (exkl. Mwst.)	Minderwert
Verglasung	0,00 €	0,00 €
Fahrzeugfront, Frontscheibe, Steinschlag / -schläge, akzeptierter Schaden	0,00 €	0,00 €

	geschätzte Reparaturkosten (exkl. Mwst.)	Minderwert
Innenraum / Kofferraum	45,00 €	45,00 €
Innenraum, Heckklappenverkleidung innen, verkratzt, akzeptierter Schaden	0,00 €	0,00 €
Innenraum, Innenverkleidung D-Säule rechts, verschmutzt, reinigen	45,00 €	45,00 €

Schlusswort

Hinweis zum Bearbeiter:

Die Besichtigung erfolgte durch den Sachverständigen.

Die nachfolgende Fertigstellung der angezeigten Dienstleistung erfolgte durch einen späteren Zeitpunkt durch einen Mitarbeiter des Schadensqualitätszentrums der TÜV Rheinland Group.

Die Dienstleistung "Minderwertbericht" wurde durch den Sachverständigen unparteiisch, nach bestem Wissen und Gewissen erstellt.

Das Dokument umfasst Seiten und 34 Lichtbilder in einer Lichtbildanlage.

Das Dokument wurde elektronisch erstellt.

Lichtbildanlage

Die Lichtbildanlage enthält 34 Fotos

Dokumentennummer:	1740250
Amtliches Kennzeichen:	LM-VT451
Fahrzeugidentifikationsnummer:	WVWZZZ3CZKE022166



Bild 1: Frontdiagonale links



Bild 2: Frontdiagonale rechts



Bild 3: Heckdiagonale links



Bild 4: Heckdiagonale rechts



Bild 5: Armaturenbrett



Bild 6: Radio / Display



Bild 7: Innenraum vorne



Bild 8: Innenraum hinten



Bild 9: montierte Räder



Bild 10: Kofferraum



Bild 11: Zusätzlicher Radsatz



Bild 12: Tacho

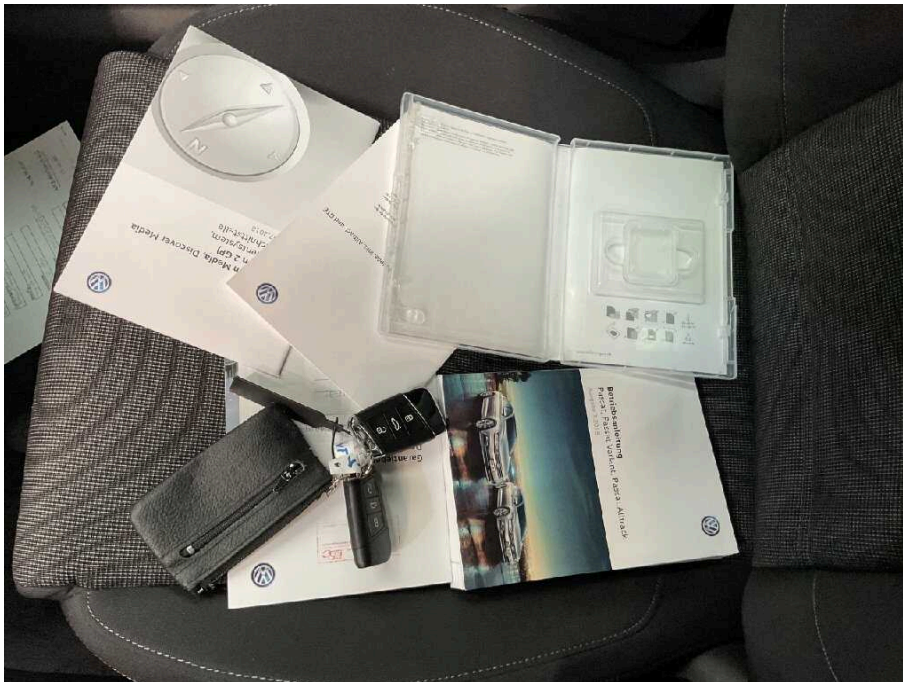


Bild 13: Schlüssel/Borddokumente



Bild 14: VIN, Fahrgestellnummer

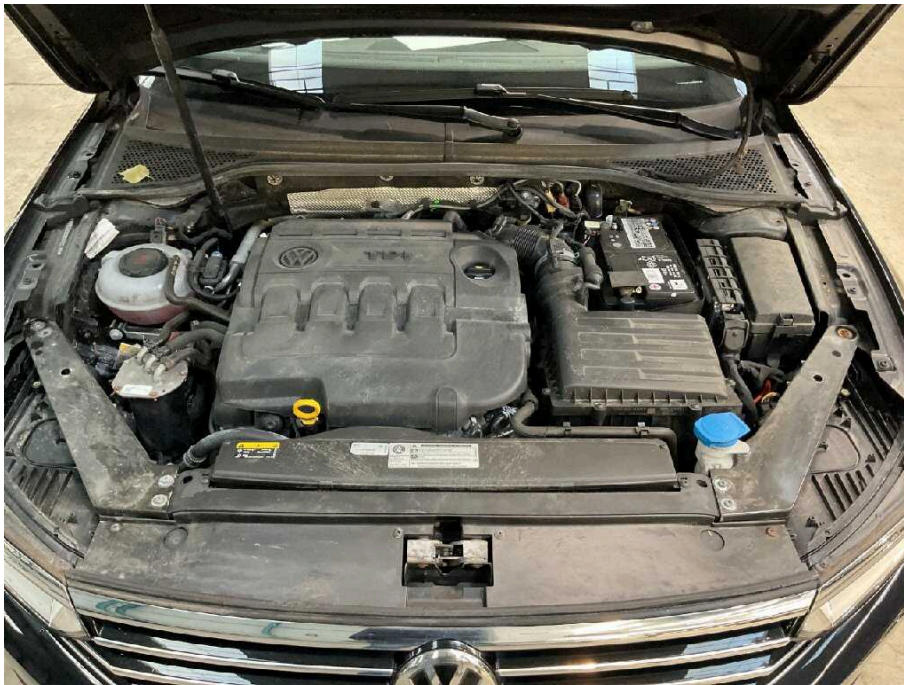


Bild 15: Motorraum

nicht vorhanden
unavailable

Bild 16: Servicedokumente



Bild 17: Navigationssystem



Bild 18
linke Seite Tür vorne links Kratzer



Bild 19
linke Seite Tür vorne links Kratzer

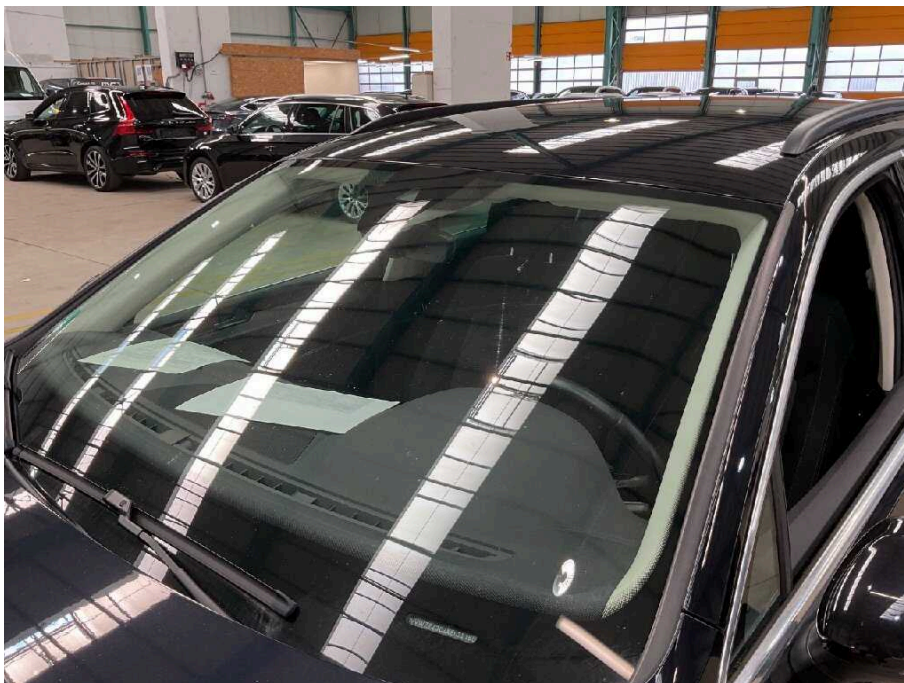


Bild 20
Fahrzeugfront Frontscheibe Steinschlag / -schläge



Bild 21
Fahrzeugfront Frontscheibe Steinschlag / -schläge

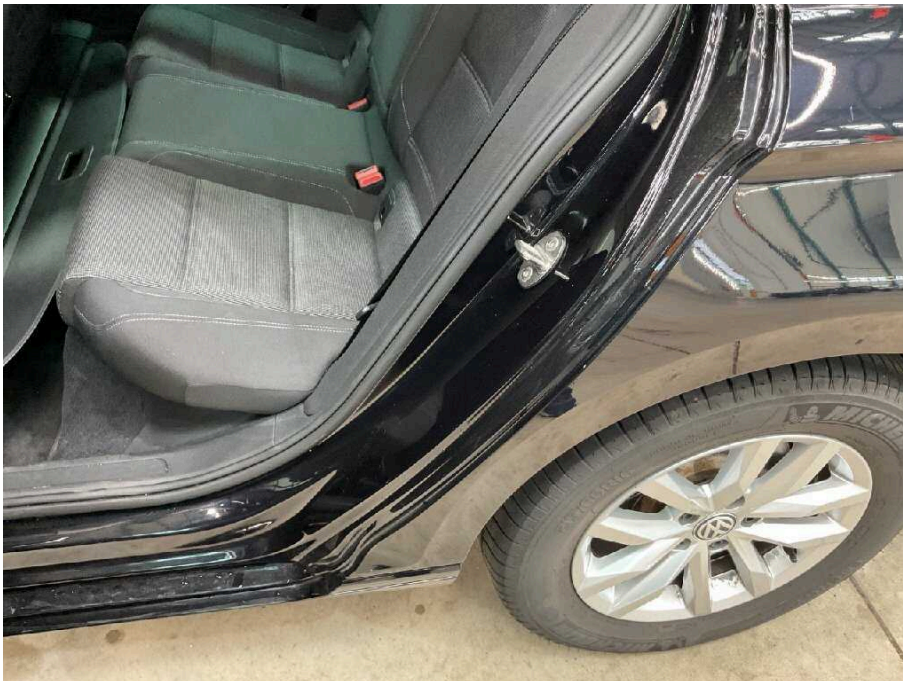


Bild 22
linke Seite D-Säule links Delle



Bild 23
linke Seite D-Säule links Delle



Bild 24
Innenraum Heckklappenverkleidung innen verkratzt



Bild 25
Innenraum Heckklappenverkleidung innen verkratzt



Bild 26
Innenraum Innenverkleidung D-Säule rechts verschmutzt



Bild 27
Innenraum Innenverkleidung D-Säule rechts verschmutzt



Bild 28
Fahrzeugheck Stoßfänger hinten verkratzt



Bild 29
Fahrzeugheck Stoßfänger hinten verkratzt



Bild 30
rechte Seite Kotflügel vorne rechts Kratzer



Bild 31
rechte Seite Kotflügel vorne rechts Kratzer



Bild 32
Fahrzeug Fahrzeug aussen rechte Seite stark verschmutzt



Bild 33
Fahrzeug Fahrzeug aussen rechte Seite stark verschmutzt

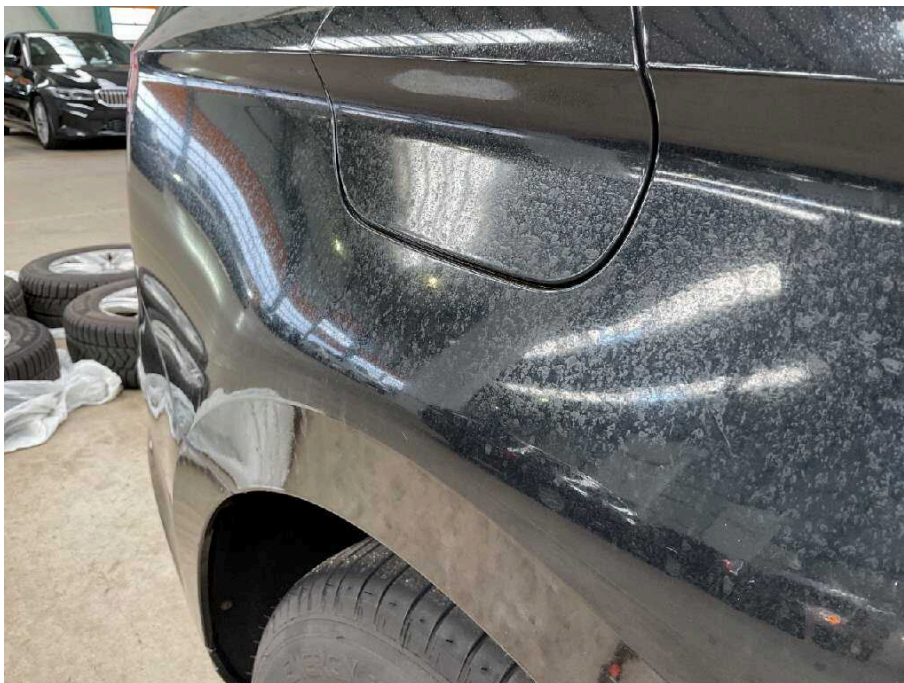


Bild 34
Fahrzeug Fahrzeug aussen rechte Seite stark verschmutzt