

TESTPROTOKOLL - Personbil

OAF257 Volkswagen ID.4 GTX 220 KW Svart

Mätarställning 9 447 mil Vid inbyte: 9 447 mil	Antal brukare 3	Moms -	Fordonsskatt 360 kr	Kaross Wagon	Växellåda Automat	Direktimport Nej
Drivmedel 1 El	Drivmedel 2	Elektrisk läge	Motoreffekt 299 HK/ 220 kW	CO2 119	Miljöklass / Euroklassning	
Modellår 2022	Fordonsslag PB	Färg på fordon: Svart	Klädsel Halvskinn, Svart	Garanti		
Servicebok Ja	Full servicehistorik Ja	Senaste service 2024-03-08	Nästa service 59806	Serviceavtal Ja, 2257428 220308-250401	Kamrem Finns ej	
Senast besikt. 2025-03-21	Nästa besiktning 2027-03-31	Nycklar 2	Fjärr p-värmare Ska ej ingå	Låsmuttrar	Dragkrok Ja	



Skick

Motor/Växellåda	⚠️
Service	✅
Elektrisk/hybrid	✅
Chassi	✅
Framvagn/bakvagn	✅
Kommunikation	✅
Lampor	✅
Lås/Fjärr	✅
Bromsar	✅
Styrsystem	⚠️
Däck & fälg	⚠️
Karosseri	✅
Extrautrustning	✅
Interiör	✅
Rekonditioneringsbehov	✅
Leasing	✅
Övrigt	⚠️

Anmärkningar

Anmärkning	Kostnad
1.9 AC Luftkonditionering Ok :: Normalt slitage	0 kr
5.4 Hjulinställning Snedslitet däck bak :: Justering av hjulinställning	1539 kr (1 231 kr exkl moms)
6.7.3 Sommardäck Vänster Bak Det andra måste bytas :: Normalt slitage	0 kr
6.7.4 Sommardäck Höger Bak Snedslitet :: Normalt slitage	0 kr
6.3.4 Fälg vänster bak Kantstött :: Spot repair 3000 kr	3000 kr (2 400 kr exkl moms)
6.4.1 Låshylsa/mutter - stöldskydd hjul Saknas :: Saknad låshylsa till däck	396 kr (316 kr exkl moms)
9.1.1 Klädseltvätt Fläckar :: Rengöring passagerarstol (375 kr), Rengöring förarstol (375 kr)	750 kr (600 kr exkl moms)
Summa ex. moms: 4548 kr (Summa moms: 1137 kr)	Summa ink. moms: 5685 kr

Kompletterande upplysningar

Helhetsbedömning

Det här dokumentet skapades av InternalCars, www.internalcars.com
:: 2025-04-03 09:13

TESTPROTOKOLL - Personbil

OAF257 Volkswagen ID.4 GTX 220 KW Svart



Urustning

0FG produktionsprocess mosel, PA2 Designpaket exteriör, PBM Komfortpaket 2 USB C-uttag fram och två bak, regnsensor, mittkonsol med jalusi och justerbara muggh, uppvärmbart ratt, RD1 Infotainmentpaket (Svensk standard), WPU Värmepump för effektivare uppvärmning av kupélufven vintertid (svensk standard)

Sommardäck fram:
VF: 5mm, HF: 4mm

Sommardäck bak:
VB: 3mm, HB: 3mm

P-värmare:
Nej



Däck

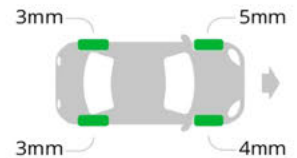
Sommardäck

Fälgtyp
20 tum Lättmetall

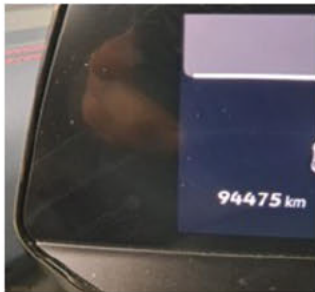
Däcktyp

Sommardäck
255/45-20 // 235/50-20
Pirelli 4221
TPMS

Vänster



Diagnos/Felkodsavläsning :
Utfört en egendiagnos :
Utfört - och är OK



10A5 - Mätarställning

3.13.1 - Lås



1.9 - AC Luftkonditionering
Dk :: Normalt slitage



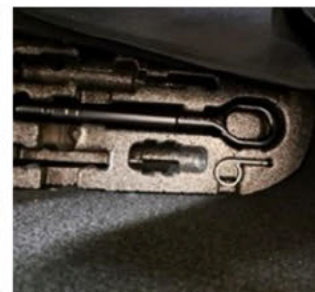
6.3.4 - Fälg vänster bak
Kantstött :: Spot repair 3000 kr



6.3.4 - Fälg vänster bak
Kantstött :: Spot repair 3000 kr



6.3.4 - Fälg vänster bak
Kantstött :: Spot repair 3000 kr



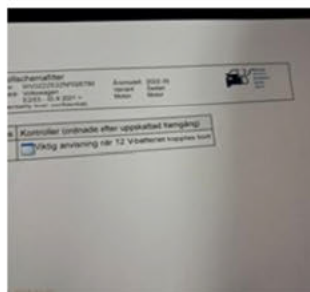
6.4.1 - Låshylsa/mutter - stöldskydd
hjul
Saknas :: Saknad låshylsa till däck



9.1.1 - Klädselvätt
Fläckar :: Rengöring passagerarstol (375 kr), Rengöring förarstol (375 kr)



9.1.1 - Klädselvätt
Fläckar :: Rengöring passagerarstol (375 kr), Rengöring förarstol (375 kr)



10.5.1 - Felkoder/Diagnos