

DEKRA Automobil GmbH
Wittener Str. 316, 42279 Wuppertal

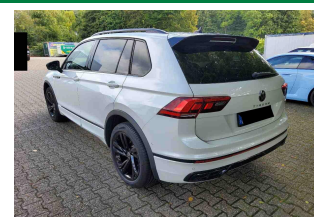
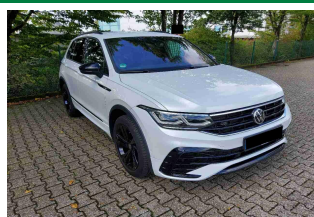
Mobility Concept GmbH
Grünwalder Weg 34
82041 Oberhaching

DEKRA Automobil GmbH
Niederlassung Wuppertal
Wittener Str. 316
42279 Wuppertal
Telefon 0202 / 26637-0
Fax 0202 / 26637-55
E-Mail wuppertal.automobil@dekra.com



Ansprechpartner:
Steffen Fiegl
Tel. direkt 0711 7861-2042
Tel. mobil 0711 78612042

Zustandsbericht / Minderwertgutachten



Kennzeichen

M TZ1082

FIN

WVGZZZ5NZMW551511

Vorgang

Kunden-Nr.	0210003894
Auftraggeber	Mobility Concept GmbH, Grünwalder Weg 34, 82041 Oberhaching
Ihr Auftrag vom	01.09.2025
Besichtigung	12.09.2025, 10:30 Uhr, durch Herrn Tim Sauerwald bei DEKRA Automobil GmbH
	Niederlassung Wuppertal, Wittener Str. 316, 42279 Wuppertal
Bewertet auf	12.09.2025
Betrifft	Leasing-Nr. 4381929

Zusammenfassung

Reparaturkosten gesamt	mit MwSt.	-6.788,00 EUR
	ohne MwSt.	-5.704,21 EUR
Minderwerte aus Rep.-kosten	mit MwSt.	-6.050,00 EUR
	ohne MwSt.	-5.084,03 EUR

Bemerkungen

Diese Dienstleistung wurde entsprechend den Vorgaben des Auftraggebers (Kriterien der fairen Fahrzeugbewertung) erstellt. Im Einzelfall können Abweichungen zum DEKRA Standard vorliegen.

Bei der Lackschichtdickenmessung wurden bei mindestens drei Messungen pro Bauteil Lackschichtdicken von 102 µm bis 136 µm festgestellt.

Es wurde eine optische Überprüfung auf Vorschäden und eine Lackschichtdickenmessung vorgenommen. Die augenscheinliche Überprüfung sowie die Lackschichtdickenmessung ergaben keine Hinweise auf Nachlackierungen, Instandsetzungsarbeiten oder reparierte Vorschäden.

Die vorgefundenen Besichtigungsbedingungen waren ausreichend. Das Fahrzeug / Objekt wurde auf einer Hebebühne von unten besichtigt. Im Rahmen der Fahrzeug / Objektbesichtigung wurde ein Probelauf des Motors durchgeführt.

Für die Bearbeitung des Vorganges standen folgende Unterlagen zur Verfügung: - Fz-Schein/Zul.Beschein. Teil I
2 Hauptschlüssel vorgelegt.

Fahrzeugdaten

Erstzulassung	09.09.2021	Letzte Zulassung	09.03.2021
Hersteller	VW	Typ / Verkaufsbez.	Tiguan 2.0 TDI SCR 4MOTION DSG R-Line
Aufbauart	Geländewagen	Türen	5
Sitzplätze	5	Fahrzeug-Ident.-Nr.	WVGZZZ5NZMW551511
HSN / TSN	0603 / CLE	Schlüssel-Nr.	40527971
Km-Stand abgelesen	41367	Nächste HU §29 StVZO	01 / 2027
Energiequelle / Kraftstoff	Diesel	Zylinderanzahl	4 / Reihomotor
Leistung (kW)	147	Hubraum (ccm)	1968
Schadstoffklasse:	EURO6;WLTP;AP;PI/CI; M,	Antriebsart	Allrad
	N1 I		
Getriebe / Gänge	Automatik / 7	Felgen	Leichtmetall
Farbe	Weiß / Perlmutteffekt	Polster / Farbe	Teilleder / Anthrazit
	Es wird unterstellt, dass die Gesamtleistung dem abgelesenen Km-Stand entspricht.		

Räder / Reifen

Achse	Reifenbezeichnung	Hersteller/Typ	Art	Profiltiefe
1 links	255 / 45 R 19 100 V	Pirelli / Scorpion FSL	S / O	5 mm
rechts	255 / 45 R 19 100 V	Pirelli / Scorpion FSL	S / O	5 mm
2 links	255 / 45 R 19 100 V	Pirelli / Scorpion FSL	S / O	5 mm
rechts	255 / 45 R 19 100 V	Pirelli / Scorpion FSL	S / O	5 mm
Ersatzrad/Pannenset kein Ausstattungsgegenstand				

S/ Sommer; /O Original; /F Runflat;

Serienausstattung

Serie: Airbag für Fahrer und Beifahrer inkl.Knie-Airbag auf der Fahrerseite, Airbag: Kopfairbagsystem für Front- und Fondpassagiere inkl. Seitenairbags vorn, Allradantrieb permanent 4MOTION, Ambientebeleuchtung 30-farbig, App-Connect inkl. App-Connect Wireless für Apple CarPlay und Android Auto, Automatische Distanzregelung ACC (DSG), Außenspiegel elektrisch einstellbar und beheizbar, Bergabfahrassistent, Bremsleuchte, dritte, Chrom-Applikationen an Spiegeleinstell-, Fensterheberschaltern, Türzuziehgriffen, Dachreling schwarz, Dekoreinlagen "Carbon Grey", Dieselpartikelfilter, Display: Digital Cockpit Pro, mehrfarbig, verschiedene Info-Profile wählbar, Drehzahlmesser, Einparkhilfe, Elektronische Parkbremse inkl. Auto-Hold-Funktion, Elektronisches Stabilisierungsprogramm mit Gegenlenkunterstützung, Fahrerassistenz "Travel Assist" und Spurhalteassistent "Lane Assist", Fahrlichtschaltung automatisch, mit LED-Tagfahrlicht, Fahrprofilwahl, Fensterheber elektrisch vorn und hinten, Fernlichtregulierung Light Assist, Frontscheibe in Verbundsicherheitsglas, wärme- und geräuschkundig, Fußgängererkennung, Getriebe: 7-Gang DSG, Heckscheibe heizbar, Heckscheibenwischer, Heckspoiler im R-Styling, ISOFIX-Halteösen, auch für i-Size-Kindersitze, Innenspiegel automatisch abblendend, Kennzeichenbeleuchtung in LED-Technik, Klimaanlage

" Air Care Climatronic", Kombi-Instrument mit elektronischem Tachometer, Kopfstützen (3) hinten, Kopfstützen vorn, LED-Leseleuchten 2 vorn und 2 hinten, LED-Matrix-Scheinwerfer, Lackierung: Uni Pure White, Lenkrad: Multifunktions-Sportlenkrad in Leder, beheizbar, mit Touch-Bedienung und Schaltwippen, Leuchte im Fußraum vorn, Mittelarmlehne vorn höhen- und längseinstellbar, mit Ablagebox und Ausströmern hinten, Müdigkeitserkennung, NichtraucherAusführung, Notruf-Service, Paket: Winter, Pedale und Fußstütze in Edelstahl gebürstet, Polster: Stoff, Radio "Ready 2 Discover" inkl. "Streaming & Internet", Radiozubehör: 8 Lautsprecher, Regensensor, Reifenkontrollanzeige, Räder: AirStop-Reifen 255/45 R 19, rollwiderstandsoptimiert, Räder: Leichtmetall (4) "Valencia" 8,5 J x 19, Volkswagen R, Schalthebelknopf in Leder, Schubladen unter den Vordersitzen, Servolenkung elektromechanisch, Sicherheitsgurte: Dreipunkt-Automatiksicherheitsgurte vorn mit Höheneinstellung und Gurtstraffer, Sitze: Beifahrersitzlehne komplett umklappbar, Sitze: Lendenwirbelstützen vorn, Sitze: Rücksitzbank asymmetrisch teilbar, Sitze: Top-Komfortsitze vorn, Sitze: Vordersitze mit Höheneinstellung, Start-Stopp-System mit Bremsenergie-Rückgewinnung, Steckdose, 12-Volt, Steckdose: 2 USB-C-Schnittstellen vorn, Stoßfänger in Wagenfarbe, im "R-Line"-Styling, Textilfußmatten vorn und hinten mit Ziernähten in Grau, Verbandtasche, Warndreieck und Warnweste, Wegfahrsperre elektronisch, Wärmeschutzverglasung grün, seitlich und hinten, Zentralverriegelung ohne Safe-Sicherung, mit Funkfernbedienung, und 2 Funkschlüsseln

Sonderausstattung

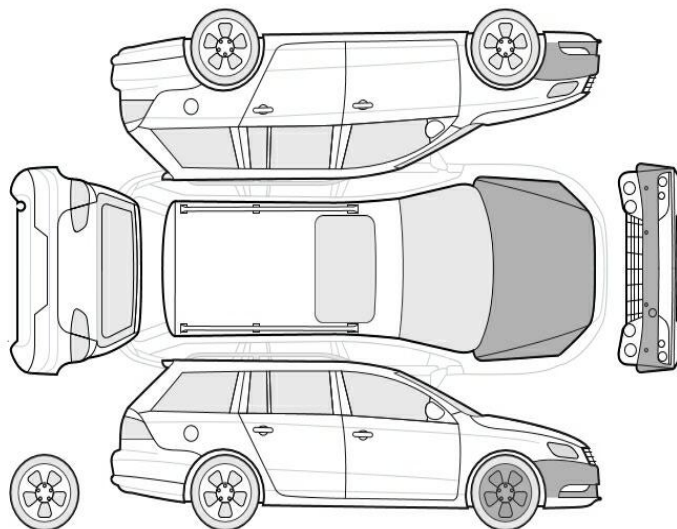
Code	Bezeichnung
1M6	Anhängervorrichtung anklappbar
6XP	Außenspiegel elektrisch einstell-, anklapp-, beheizbar, Umfeldbeleuchtung, Beifahrerspiegelabsenkung
WFH	Frontscheibe drahtlos beheizbar Lackierung: Perlmutteffekt
RBD	Navigationssystem "Discover Media" inkl. "Streaming & Internet"
PE2	Paket: "Easy Open & Close" mit Safe-Sicherung
WBA,RB	Paket: Business Premium (DSG)
D	
WBS	Paket: Design-Paket "Black Style"
PFC	Paket: Fahrerassistenzpaket "Plus"
KA2	Rückfahrkamera "Rear View"
QH1	Sprachbedienung
U9C	Steckdose: 2 USB-C-Schnittstellen vorn

Allgemeinzustand und Wartung

Abgesehen von den beschriebenen Schäden/Mängeln weist das Fahrzeug/Objekt einen, bezogen auf Alter und Nutzung, üblichen Gesamtzustand auf.

Wartungsnachweis: fehlt
bis Wartung verbleiben: 30.000 km (zum Besichtigungszeitpunkt)

Nicht akzeptierter Zustand / Ausstehende Reparaturen



Bezeichnung des Schadens / Rep.-Weg	Rep.Kost Anrechnung		Minderwert in EUR	
	brutto		brutto	netto
1. Vorhandener Seitenschaden hinten links, instandsetzen (Bild 24, 25, 26, 27, 28)	3.838	voll	-3.838	-3.225,21
2. Stoßfängerblende vorne rechts zerkratzt, erneuern (Bild 18)	295	voll	-295	-247,90
3. Diffusor deformiert, erneuern (Bild 29, 30)	497	voll	-497	-417,65
4. Motorhaube Lackierung, viele Steinschläge, lackieren mit Lackaufbau (Bild 19, 20, 21)	1.058	anteilig	-662	-556,30
5. Stoßfänger vorne Lackierung, zerkratzt, lackieren mit Lackaufbau (Bild 13, 14, 15, 16, 17)	916	anteilig	-574	-482,35
6. Motorhaube, mehrfach eingedellt, drücken (Bild 22)	184	voll	-184	-154,62
Rep.Kosten insgesamt / Minderwert	6.788		-6.050	-5.084,03

Akzeptierter Zustand / Gebrauchsspuren

Folgende Schäden sind in Anbetracht des Alters, der Laufleistung und dem Einsatzzweck als Gebrauchsspur einzustufen.

Bezeichnung des Schadens

Felge vorne rechts Lackierung, zerkratzt, Gebrauchsspur (Bild 23)

Hinweise

Alle Beträge (ausgenommen eines evtl. aufgeführten merkantilen Minderwertes) beinhalten die gesetzliche Mehrwertsteuer. Minderwerte sind brutto und netto ausgewiesen.
Alle systemseitig ermittelten Werte können Auf- oder Abrundungen enthalten.

Der Sachverständige
Steffen Fiegl

Im Rahmen einer Weitergabe oder Veröffentlichung dieses Dokuments, sind die allgemein gültigen datenschutzrechtlichen Grundsätze, insbesondere hinsichtlich der Anonymisierung personenbezogener Daten, zwingend einzuhalten.

Dieses Dokument wurde elektronisch gefertigt und ist auch ohne Unterschrift gültig.

Die ausgeführte Fahrzeugdokumentation sowie der dokumentierte Fahrzeugzustand wurden von folgenden Personen geprüft und bestätigt.

Fahrer, der das Fahrzeug abstellt / übergibt / abgeliefert		
Datum	Name in Druckbuchstaben	Unterschrift
DEKRA Sachverständiger		
Datum	Name in Druckbuchstaben	Unterschrift
Empfänger / Spediteur / Abholer / Bevollmächtigter des Autohauses		
Datum	Name in Druckbuchstaben	Unterschrift

DEKRA Automobil GmbH Niederlassung Wuppertal 42279 Wuppertal Wittener Str. 316
Tel.: 0202 / 26637-0 Fax: 0202 / 26637-55

GUTACHTEN / KALKULATION NR 2453

12.09.2025

FABRIKAT	VW	TIGUAN (AX1)	R LINE
			TYP-CODE 06 G4 06
AUSSTATTG	AB 06.2021	STOP-START-ANLAGE	SPURWECHSELASSISTENT
	GENERATOR 180A	CHROM-PAKET	KOMFORT-OEFF HECKKL
	RUECKFAHRKAMERA	PARTIKELFILTER	KAELTEMITTEL R1234YF
	3-ZONEN KLIMAAUTOM	HECK-/TUERSCH ABGED	FRONTSCHIEBE HEIZBAR
	REGENSENSOR	FAHRL-SCHALTUNG AUT	KEYLESS ENTRY/SAFE
	FERNLICHTASSISTENT	AUSSENSP EL/KLAPPBAR	INNENSP AUTOM ABL
	INFOSYSTEM MIB3	8 LAUTSPRECHER	RADIO DISCOVER MEDIA
	RADIO-EMPFANG DIGIT	SCHEINW LED MATRIX	WASCHDUESEN BEHEIZT
	PARKLENKASSISTENT	SITZE V HEIZBAR	NOTRUFASSISTENTSYST
	AUSSTATT STOFF RACE	KOMBIINSTR DIGITAL	MULTIF-LED-LENKR HZB
	DIEBSTAHLALARMANLAGE	SPORTPEDALE	SCHUBLADE SITZ V
	BELEUCHTUNG AMBIENTE	ANH-VORR M ABN KOPF	BEIFAHRERLEH KLAPPB
	FRONTKAMERA	DACHKONSOLE / ABLAGE	1968CCM 147KW
	SCR SYSTEM	7-GANG DSG	PRE-CRASH BASIC
	BREMSE VORN 340X30	NOTBREMSSYS ASSIST	4MOTION (ALLRAD)
	GESCHW-/DISTANZREG	REIFEN 255/45 R19..V	FELGE 8.5 J X 19 ALU
	NOTRAD PLATZSPAREND	SPURHALTEASSISTENT	SCHNITTST COMFORT
	HECKL DUNKELROT LED	SERVICE (QI6)	S-GURT H MIT GURTSTR
	DEAKTIVIER BEIF-AIRB	KNIEAIRBAG	AUSSTATTUNG R-LINE
	FAHRPROFILAUSSWAHL	DACHREILING SCHWARZ	HECKSPOILER

A R B E I T S L O H N	ZEITBASIS	10 AW=1 STD	PREIS/KL 1 =150.94	EUR/STD
			PREIS/KL 2 =150.94	EUR/STD
			PREIS/KL 3 =150.94	EUR/STD

ARB.POS.NR/ LEIT-NR	INSTANDSETZUNGS-/EINZEL-/VERBUNDARBEITEN	KL	AW	ARB.- PREIS
58 51 19 00	TUER H L AUS-/EINBAUEN	2	3	45.28
58 51 55 50	TUER H L ERSETZEN (AUSGEBAUT)	2	25	377.35
57 51 65 00	TUER V L TEILE AUS-/EINBAUEN (FUER AUSSENLACKIERUNG) UMFASST: TUEGRIF, AUSSENSPIEGEL, FENSTERSCHACHTABDICHTUNG UND ABDECKUNG U TUEGR AUS-/EINBAUEN	2	10	150.94
01 50 00 ZAX	GFS/GEFUEHRTE FUNKTION (FEHLERSPEICHER AUSLESEN UND LOESCHEN NACH REPARATUR)	2	2	30.19
51 01 75 00)	KAROSSERIETEIL HOHLRAUM KONSERVIEREN	3	2	30.19
51 01 75 50	TUER H L HOHLRAUM KONSERVIEREN (VERBUNDARBEIT)	3	1	15.09
	SYSTEM AUDATEX		BLATT	1

GUTACHTEN / KALKULATION NR 2453 12.09.2025

LACKIERUNG (SYSTEM AZT)

LEIT-NR	ARBEITSGANG	- 3-SCHICHT-PERLMUTT	AW	
1781	TUER H L	NEUTEILLACK ST I	16	
1985	ABDECKUNG U TUER H L	NEUTEILLACK ST K1R	4	
1481	TUER V L	REPARATURLACK ST III	18	
	LACKIER-ZEITKOSTEN		AW	ARB.-
	FAKTOR	170.50 EUR/STD		PREIS
	LACKIERZEIT		38	
	VORBE. HPT-ARB. METALL-LACK.		17	
	VORBE. VERB-ARB. KUNSTSTOFF-LACK.		5	
	VORBE. MEHRSCICHT-LACKIERUNG		1	
	GESAMT-LACKIERZEIT	10 AW/STD :	61	1040.05
	LACKIER-MATERIALKOSTEN			PREIS
	NEUTEILLACKIERUNG			171.23
	NEUTEILLACKIERUNG K1R			29.85
	REPARATURLACKIERUNG			117.06
	MAT-KONST. HPT-ARB. METALL-LACK.			54.40
	MAT-KONST. VERB-ARB. KUNSTSTOFF-LACK.			17.00
	MAT-KONST. MEHRSCICHT-LACKIERUNG			38.00

ERSATZTEILE PREISSTAND : 01.09.2025 / 01

LEIT-NR	BEZEICHNUNG	TEILE-NR	PREIS
1781	TUER H L	5NA 833 055 L	808.00
1809	DICHTUNG A TUER H L	5NA 839 701 A 5AP	86.94
1815	DAEMPfung TUER H L	D 378 500 A2	23.11
1867	DTG GRIFF H L	510 837 209 A	2.83
1869	DTG GRIFF H L	510 837 087 B	2.12
1983	ZIERLEISTE TUER H L	5NA 853 333	53.94
1985	ABDECKUNG U TUER H L	5NA 854 949 AH GRU	121.50
	SYSTEM AUDATEX		BLATT 2

SCHLUSSKALKULATION	EUR	EUR

ARBEITSLOHN ZEITBASIS 10 AW = 1 STD		
GESAMT KL 2 40 AW X 150.94 EUR/STD	603.76	
GESAMTSUMME ARBEITSLOHN		603.76
NEBENKOSTEN		
HOHLRAUMKONSERV.		
LOHN KL 3 3 AW X 150.94 EUR/STD	45.28	
MATERIAL	10.00	
GESAMTSUMME NEBENKOSTEN		55.28
LACKIERUNG		
ARBEITSKOSTEN	1 040.05	
MATERIALKOSTEN	427.54	
GESAMTSUMME LACKIERUNG		1 467.59
ERSATZTEILE	1 098.44	
GESAMTSUMME ERSATZTEILE		1 098.44
REPARATURKOSTEN OHNE MWST.....		3 225.07
-----		-----
MWST 19.00 %		612.76
REPARATURKOSTEN MIT MWST.....		3 837.83

ERLAEUTERUNGEN:

E-TEILE-PREISE=UPE D HERST/IMPORT

* = ANWENDERANGABEN

E-TEILE-NR NICHT UNBEDINGT BST-NR

KN = KEINE ERSATZTEIL-/ARB-POS-NR

)=ZEITANTEILE IN ANDERER POS ENTH

ZAX=ZEITERHEBUNG DURCH AUDATEX

(C) ALLE RECHTE AN DER LACK-KALKULATION SIND DER AZT AUTOMOTIVE GMBH

VORBEHALTEN

SYSTEM AUDATEX

BLATT

3