

Zustandsbericht / Minderwertgutachten

Vorgang

Auftraggeber
Besichtigung

ALD AutoLeasing D GmbH Flotte, Nedderfeld 95, 22529 Hamburg
23.04.2025

Bemerkungen

Der im Zustandsbericht festgestellte Fahrzeugzustand bezieht sich nur auf die festgestellten Schäden oder Mängel, die über die normale Abnutzung entsprechend der Laufzeit/Laufleistung bzw. über das übliche Verschleißmaß hinausgehen.

Die Besichtigung umfasste eine äußere Inaugenscheinnahme des Fahrzeuges ohne die Demontage von Verkleidungsteilen etc.

Das Ergebnis der Besichtigung wurde nach den Kriterien des Auftraggebers (faire Fahrzeugbewertung) durchgeführt.

Die hier aufgeführten Positionen berücksichtigen nur Schäden, die gemäß „faire Fahrzeugbewertung“ als „nicht akzeptierter Zustand“ einzustufen sind.

Bei der Lackschichtdickenmessung wurden bei mindestens drei Messungen pro Bauteil Lackschichtdicken von 110 µm bis 130 µm festgestellt.

Es wurde eine optische Überprüfung auf Vorschäden und eine Lackschichtdickenmessung vorgenommen. Die augenscheinliche Überprüfung sowie die Lackschichtdickenmessung ergaben keine Hinweise auf Nachlackierungen, Instandsetzungsarbeiten oder reparierte Vorschäden.

Die vorgefundenen Besichtigungsbedingungen waren ausreichend. Abgasrelevante Baugruppen wurden messtechnisch nicht überprüft. Folglich wurden Mängel, die nur bei einer Abgasuntersuchung feststellbar sind, nicht berücksichtigt.

2 Hauptschlüssel vorgelegt.

Fahrzeugdaten

Erstzulassung	10.03.2021	Fahrzeugart	Personenkraftwagen
Hersteller	Volkswagen	Typ / Verkaufsbez.	Tiguan
			(AX1)(07.2020->2024) /
			Tiguan 2.0 TDI Life 4Motion
			(EURO 6d)
Aufbauart	Geländewagen	Türen	5
Fahrzeug-Ident.-Nr.	WVGZZZ5NZMW052498	HSN / TSN	0603 / BZH
DAT Europa-Code®	019051540120001	DAT Marktindex	DE001 6140
Km-Stand abgelesen	168632	Nächste HU §29 StVZO	03 / 2026
Energiequelle / Kraftstoff	Diesel	Zylinderanzahl	/
Leistung (kW)	110	Hubraum (ccm)	1968
Getriebe	Automatik /	Felgen	Leichtmetall
Farbe / Farbe	Deep Black Perleffekt /		
	Metallic / 2T, LC9X /		
	Schwarz		
	Es wird unterstellt, dass die Gesamtleistung dem abgelesenen Km-Stand entspricht.		

Räder / Reifen

Achse	Reifenbezeichnung	Hersteller/Typ	Art	Profiltiefe
1 links	235 / 55 R 18 100 V	Pirelli / Scorpion FSL	S /O	5 mm
rechts	235 / 55 R 18 100 V	Pirelli / Scorpion FSL	S /O	5 mm
2 links	235 / 55 R 18 100 V	Pirelli / Scorpion FSL	S /O	6 mm
rechts	235 / 55 R 18 100 V	Pirelli / Scorpion FSL	S /O	6 mm
Pannenset				

S/ Sommer; /O Original; /F Runflat;

zusätzlicher Reifensatz

Reifenbezeichnung	Hersteller/Typ	Art	Profiltiefe
235 / 55 R 18 104 H	Pirelli / Scorpion Winter FSL	W /O	5 mm
235 / 55 R 18 104 H	Pirelli / Scorpion Winter FSL	W /O	5 mm
235 / 55 R 18 104 H	Pirelli / Scorpion Winter FSL	W /O	5 mm
235 / 55 R 18 104 H	Pirelli / Scorpion Winter FSL	W /O	5 mm

W/ Winter; /O Original;

Felgen: Leichtmetall

Serienausstattung

Serie: 3-Punkt-Sicherheitsgurt hinten mitte, Ablagefach am Dachhimmel, Airbag Fahrer-/Beifahrerseite, Beifahrerairbag abschaltbar, Knieairbag Fahrerseite, Antriebsart: Allradantrieb, Anzeige für Waschwasserstand, Automatische Fahrlichtschaltung (ALS) mit Leaving Home / Coming-Home-Lichtfunktion, Außenspiegel Wagenfarbe, Außenspiegel asphärisch, links, Außenspiegel konvex, rechts, Batterie 59 Ah, Bremsscheiben hinten (300 mm x 12 mm), Dachreling, Doppeltonhorn, Einparkhilfe vorn und hinten, Elektron. Stabilitäts-Programm (ESP) Bremsassistent, ASR/ABS, EDS, Anhängerstabilisierung, MSR, Fahrassistenten-System: Autom. Distanzregelung (ACC inkl. Stop&Go-Funktion), Fahrassistenten-System: Bergabfahr-Assistent, Fahrassistenten-System: Fahrprofilauswahl, Fahrassistenten-System: Fernlichtregulierung (Light Assist), Fahrassistenten-System: Fußgängererkennung, Fahrassistenten-System: Multikollisionsbremse (Multi Collision Brake), Fahrassistenten-System: Müdigkeitserkennung, Fahrassistenten-System: Umfeldbeobachtungssystem (Front assist) mit City-Notbremsfunktion, Fensterheber elektrisch vorn und hinten, Fensterzierleisten schwarz, Frontscheibe Verbundglas getönt (Akustikglas), Fußmatten Textil, Fußraumbeleuchtung vorn, Generator 180 A, Gepäckraumabdeckung / Rollo, Gepäckraumbeleuchtung, Getriebe 7-Gang - Doppelkupplungsgetriebe DSG, Heckscheibenwischer, Innenausstattung: Dekoreinlagen Mittelkonsole Piano Black / schwarz glänzend, Innenausstattung: Dekoreinlagen Weave, Innenraumfilter: Aktiv Kombifilter, Innenspiegel mit Abblendautomatik, Insassen-Schutzsystem proaktiv, Isofix-Aufnahmen für Kindersitz an Rücksitze (inkl. i-Size-Kindersitze), Karosserie: 5-türig, Kennzeichenbeleuchtung LED, Klappptische in Fahrer- und Beifahrersitzlehne integriert, Klimaanlage Climatronic 3-Zonen inkl. Fondbedienung, Kopfstützen hinten (3-fach), Kopfstützen vorn sicherheitsoptimiert, höhen-/neigungsverstellbar, Kältemittel R 1234 YF, LM-Felgen 7x18 (Frankfurt), Lautsprecher (8), Lenkrad (Leder) mit Multifunktion und Schaltfunktion, Lenksäule (Lenkrad) mechan. verstellbar, Höhen-/Längsverstellung, Leseleuchten vorn und hinten LED, Leuchtweitenregelung, Mittelarmlehne vorn, Mobile Online Dienste Vorbereitung We Connect und We Connect Plus, Modellpflege, Motor 2,0 Ltr. - 110 kW TDI, Motor 2,0 Ltr. - 110 kW TDI KAT (DTSA), Multifunktionsanzeige Premium (Farbdisplay), Multimedia-Schnittstelle 2 x USB (Typ C) vorn, Nebelschlussleuchte, Nichtraucher-Paket, Notrufsystem, Parkbremse elektrisch mit Auto-Hold-Funktion, Radioempfang digital (DAB+), Radstand 2679 mm, Reifen 235/55 R18 ...V, Reifenkontroll-Anzeige, Rußpartikelfilter, Rücksitz geteilt / klappbar, verschiebbar, Mittelarmlehne und Durchladefunktion, SCR-System (AdBlue-Technologie), Schadstoffarm nach Abgasnorm Euro 6d, Schalt-/Wählhebelgriff Leder, Scheibenwischer mit Regensensor, Schublade / Ablagefach unter Sitze vorn, Seitenairbag vorn mit Kopf-Airbag-Einheit, Servolenkung elektro-mechanisch und geschwindigkeitsabhängig, Sicherheitsgurte hinten außen mit Gurtstraffer, Sicherheitsgurte vorn mit Gurtstraffer, höhenverstellbar, Sitze vorn höhenverstellbar, Sonnenblenden mit Spiegel (beleuchtet), Start/Stop-Anlage mit Rekuperation, Steckdose 12V im Koffer-/Laderaum, Stoßfänger Basis, Tagfahrlicht LED, Türgriffe außen Wagenfarbe, Verbandkasten und Warndreieck, Warnanlage für Sicherheitsgurte vorn und hinten, Wartung: Longlife-Service, Wegfahrsperre (elektronisch), Wärmeschutzverglasung grün getönt (seitlich / hinten), Zentralverriegelung mit Fernbedienung

Sonderausstattung

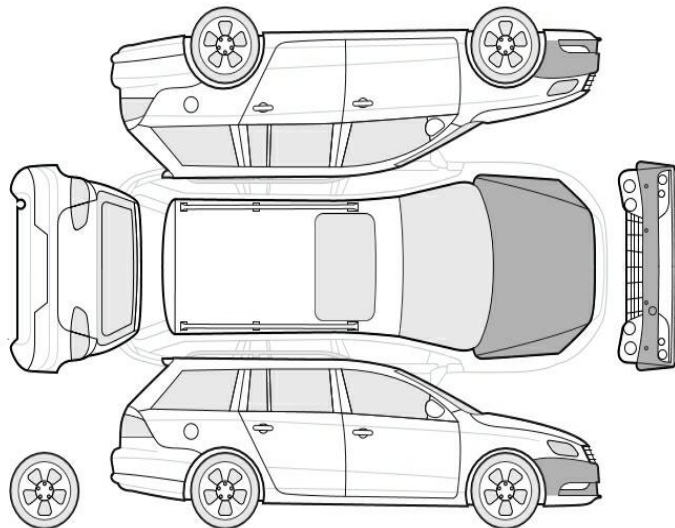
Code	Bezeichnung
14204	Anhängerkupplung schwenkbar
25824	Audio-Navigationssystem Discover Pro Streaming & Internet (Touchscreen, Bluetooth, USB)
15323	Außenspiegel elektr. verstell-, heiz- und anklappbar, Spiegelabsenkung und Umfeldleuchte
2746	Business-Paket Premium
4201	Cargo-Paket
4860	Cargo-Paket Plus
4313	Fahrassistenz-Paket Plus
68803	Fzg. ohne Reifen-Reparaturkit
35604	Kofferraumdeckel / Heckklappe elektr. betätigt (öffnen + schliessen)
18586	Matrix-LED-Scheinwerfer (Dynamisches Kurvenlicht, Schlechtwetter-Licht)
11109	Perleffekt-Lackierung
39804	Rückfahrkamera (Rear View)
32054	Sitze vorn ErgoActive (Oberschenkelauflage verschiebbar, Lendenwirbelstützen elektr. verstellbar, Massagefunktion)

Allgemeinzustand und Wartung

Abgesehen von den beschriebenen Schäden/Mängeln weist das Fahrzeug/Objekt einen, bezogen auf Alter und Nutzung, üblichen Gesamtzustand auf.

Wartungsnachweis: vollständig
letzte Wartung: am 15.11.2024 bei Kilometerstand 158.379

Nicht akzeptierter Zustand / Ausstehende Reparaturen



Bezeichnung des Schadens / Rep.-Weg

1. Stoßfänger vorne, viele Steinschläge, lackieren
2. Motorhaube Lackierung, viele Steinschläge, lackieren

Akzeptierter Zustand / Gebrauchsspuren

Folgende Schäden sind in Anbetracht des Alters, der Laufleistung und dem Einsatzzweck als Gebrauchsspur einzustufen.

Bezeichnung des Schadens

Tür hinten links, eingedellt, (Bild 8)

Tür vorne rechts, eingedellt, (Bild 9)

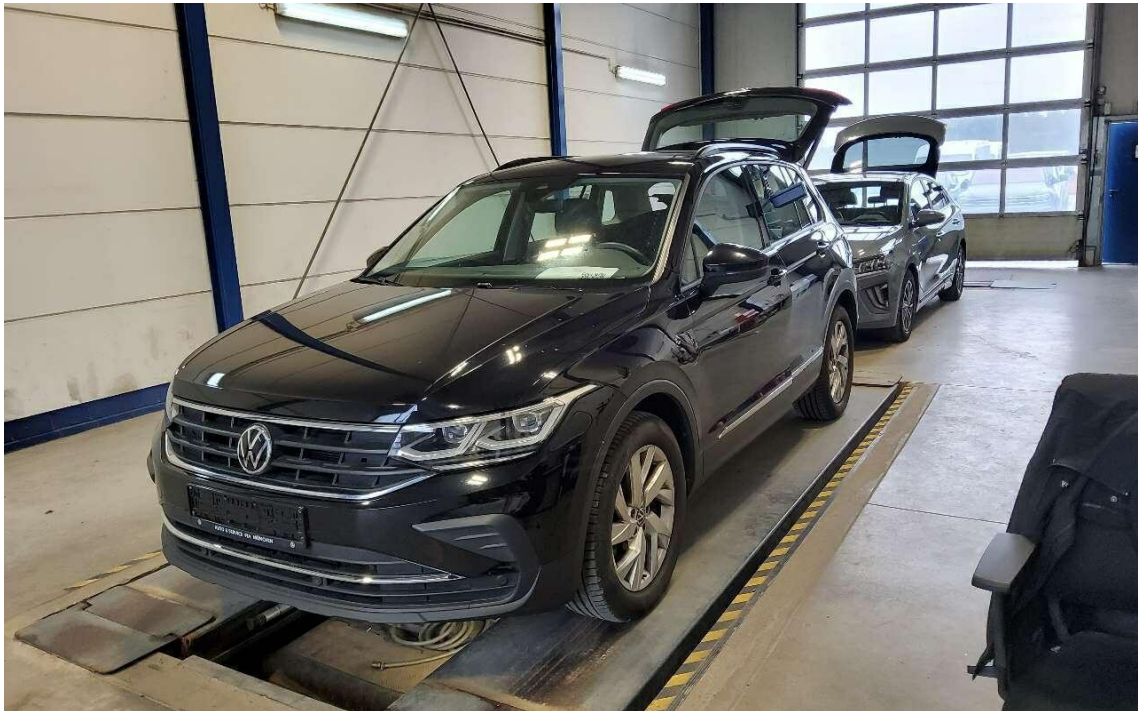


Bild 1 : Diagonal von vorn

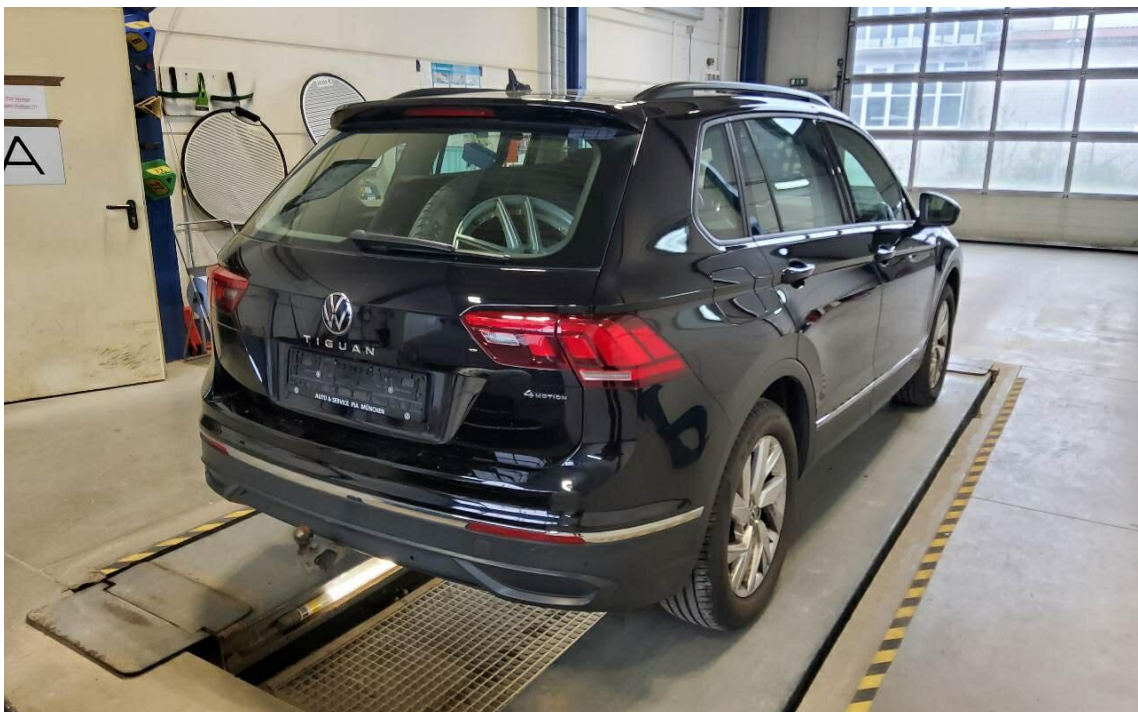


Bild 2 : Diagonal von hinten



Bild 3 : Tacho mit KM Stand



Bild 4 : Innenraum durch Beifahrertür

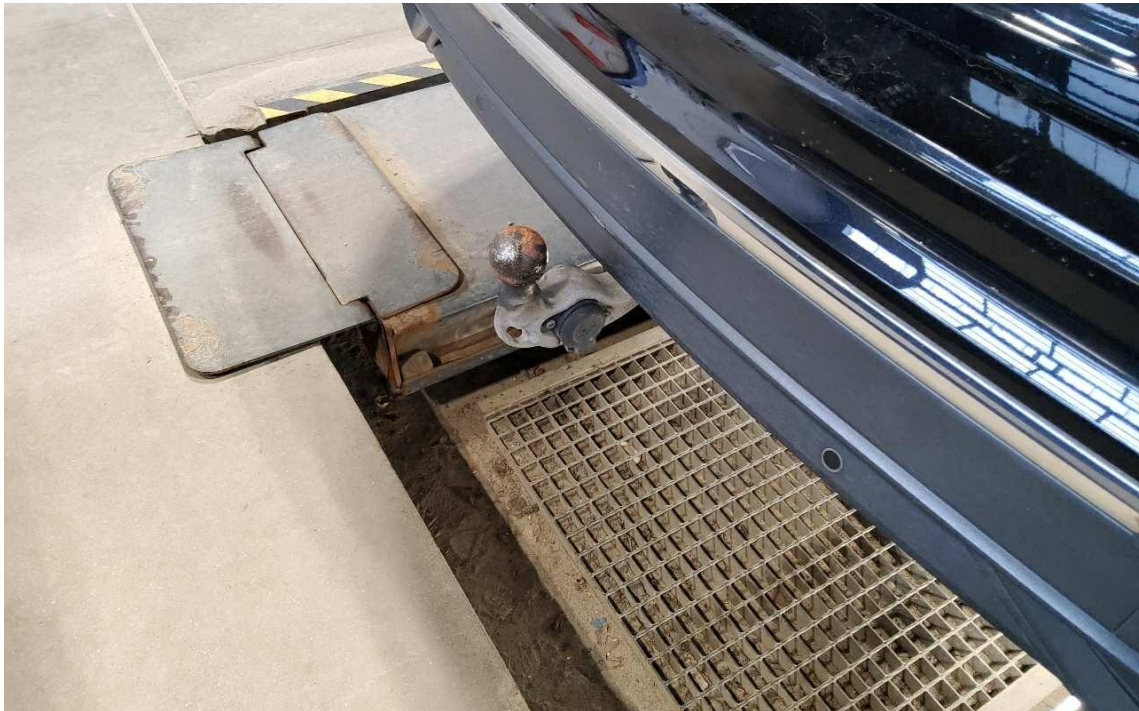


Bild 5 : Kugelkopf bei abnehmbarer Anhängerkupplung

Volkswagen
Service-Nachweis

Komplettnachweis

Fahrzeugdaten

Fahrgestellnummer	WVGZZZ5NZMW052498
Typbezeichnung	Tiguan 2.0 Life DT110TDI D7A
Datum der Auslieferung	2021-02-15

Inspektion mit Ölwechsel

Datum	2024-11-15
Laufleistung	158379 km
Auftragsnummer	2024019025
JA	
Durchgeführt von	VW Automobile Hannover Rudolf-Petzold-Ring 31275 Lehrte-Aligse Deutschland
Autorisierter Volkswagen Service Partner	Ja
Mobilitätsgarantie	31275 Lehrte-Aligse Deutschland

Bild 6 : Wartungsnachweise



Bild 7 : Motorhaube, Steinschlag, lackieren

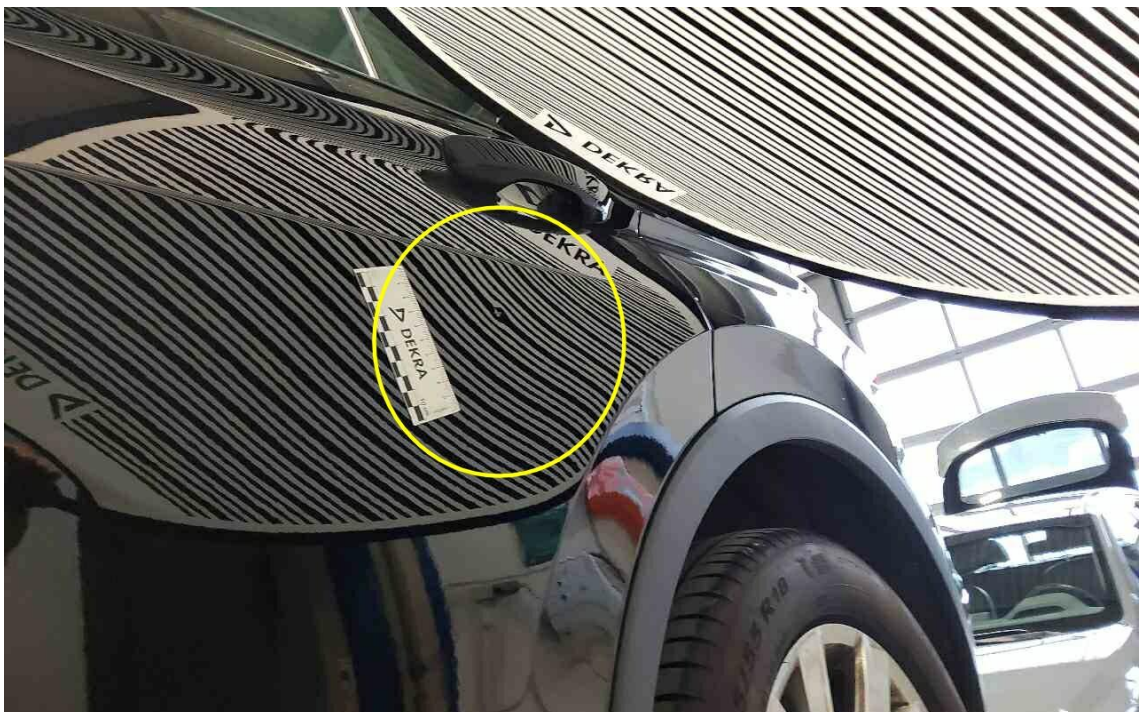


Bild 8 : Tür hinten links, eingedellt



Bild 9 : Tür vorne rechts, eingedellt

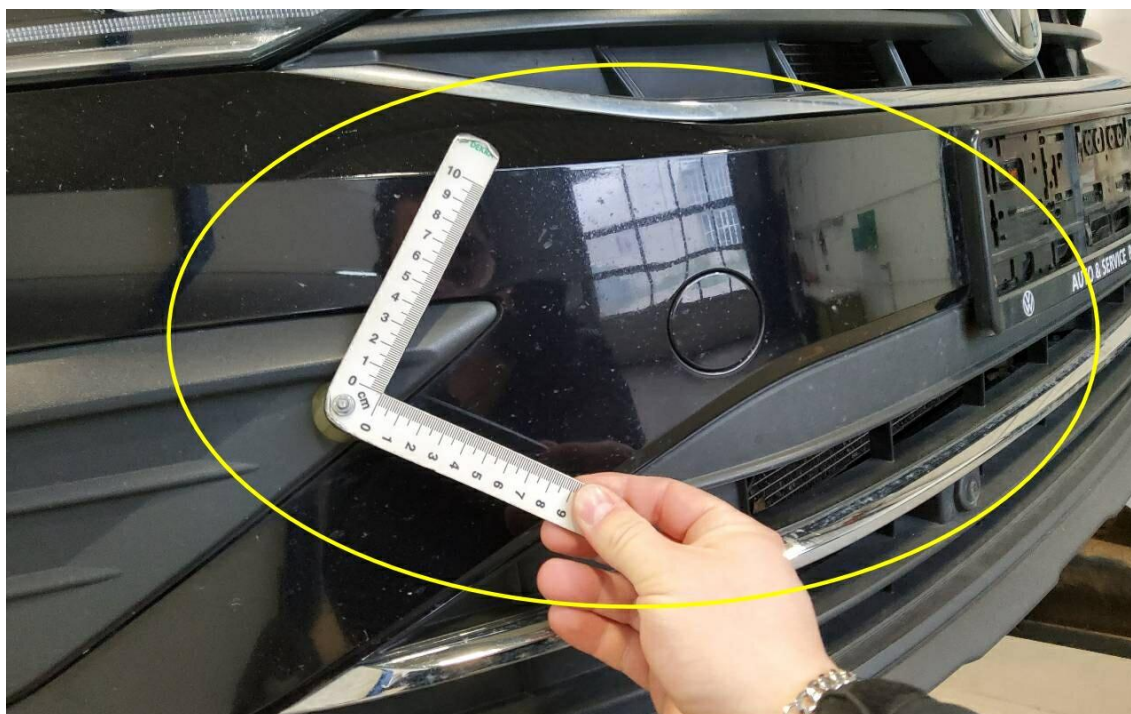


Bild 10 : Stoßfänger vorne, Steinschlag, lackieren