



VW Tiguan

TIGUAN 2.0 TDI

FIN	WVGZZZ5NZLW364352
Kilometerstand	101.423 km
Erstzulassungsdatum	02.06.2020

AUFTRAGSDETAILS

Begutachtungsdatum	14.08.2025 11:46:35	Inspektionsort	Schlosser Mücke
--------------------	---------------------	----------------	-----------------

FAHRZEUGINFORMATIONEN

FIN	WVGZZZ5NZLW364352	Antriebsart	Frontantrieb
Kilometerstand	101.423 km	Getriebe	Automatik
Fahrzeugart	Kombi	Gänge	7
Anzahl Türen	5	Interieurfarbe	Schwarz
Erstzulassungsdatum	02.06.2020	Fahrzeugfarbe	Grau
Kraftstoffart	Diesel	Fahrzeugkategorie	Personenkraftwagen
Marke	VW	Metallic-Lackierung	Ja
Modell	Tiguan	Polsterart	Stoff
Gesamtanzahl der Sitze	5		

DOKUMENTE UND WARTUNG

Anzahl Schlüssel gesamt	2	Originalschlüssel	Ja
Euro-Aufkleber	Ja	Betriebsanleitung	Ja

GEPRÜFTE AUSSTATTUNG DURCH DEN SACHVERSTÄNDIGEN

Anhängerkupplungstyp	Anhängerkupplung schwenkbar	Elektrisch verstellbare Sitze VR	Nein
Anzahl der Ladekabel (Normalladung)	0	Klimaanlagentyp	Klimaanlage auto.

Anzahl der Ladekabel (Schnellladung)	0	Kofferraumabdeckung / Rollo vorhanden	Ja
Art des Navigations-Datenträgers	HD	Multifunktionslenkrad	Ja
Dachreling	Ja	Navigation	Ja
Doppelkabine	Nein	Scheinwerfertyp	Scheinwerfer LED
Einparkhilfe hinten	Ja	Schiebedach elekt.	Nein
Einparkhilfe vorn	Ja	Sitzheizung vorne	Ja
Elektrisch verstellbare Sitze VL	Nein	Tempomat	Ja

BEREIFUNG

Montierte Reifen

Ort	Position	Profiltiefe	Hersteller	Dimension	Reifentyp	Felgenart	Pannensichere Bereifung
Vorne	Links	7,0 mm	Goodyear	235/55 R 18 100 V	Winter	Aluminium	-
Vorne	Rechts	7,0 mm	Goodyear	235/55 R 18 100 V	Winter	Aluminium	-
Hinten	Links	7,0 mm	Goodyear	235/55 R 18 100 V	Winter	Aluminium	-
Hinten	Rechts	6,0 mm	Goodyear	235/55 R 18 100 V	Winter	Aluminium	-

Nicht montierte Reifen

Ort	Position	Profiltiefe	Hersteller	Dimension	Reifentyp	Felgenart	Pannensichere Bereifung
-	-	4,0 mm	Pirelli	215/65 R 17 99 H	Winter	Aluminium	-
-	-	4,0 mm	Pirelli	215/65 R 17 99 H	Winter	Aluminium	-
-	-	4,0 mm	Pirelli	215/65 R 17 99 H	Winter	Aluminium	-
-	-	4,0 mm	Pirelli	215/65 R 17 99 H	Winter	Aluminium	-

Äußere Schäden



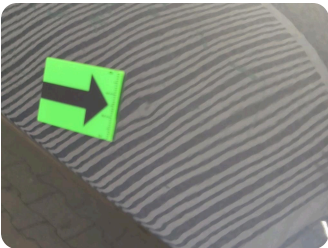
2 | Stoßfänger vorne

Typ	Kratzer
Schweregrad	>6 cm - 8 cm
Reparaturmethode	Lackieren
Ursache	Bei Inspektion festgestellt



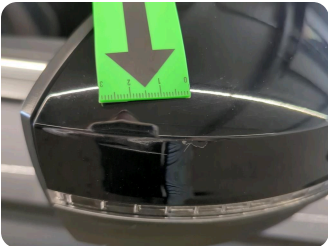
3 | Stoßfänger hinten

Typ	Kratzer
Schweregrad	>4 cm - 6 cm
Reparaturmethode	Lackieren
Ursache	Bei Inspektion festgestellt



4 | Heckklappe

Typ	Delle(n)
Schweregrad	>1 cm - 2 cm
Reparaturmethode	Instandsetzen + lackieren
Ursache	Bei Inspektion festgestellt



5 | Außenspiegel Gehäuse rechts

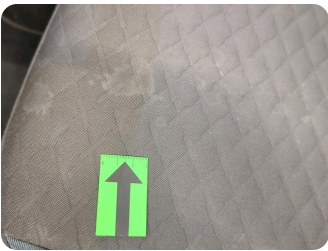
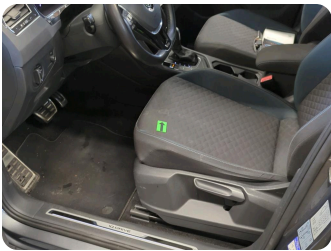
Typ	Kratzer
Schweregrad	>4 cm - 6 cm
Reparaturmethode	Lackieren
Ursache	Bei Inspektion festgestellt



6 | Kotflügelzierleiste vorne rechts

Typ	Kratzer
Schweregrad	>4 cm - 6 cm
Reparaturmethode	Ersetzen
Ursache	Bei Inspektion festgestellt

Innenschäden



1 | Innenraum

Typ	Verschmutzt
Schweregrad	Gesamtes Fahrzeug
Reparaturmethode	Reinigen
Ursache	Bei Inspektion festgestellt

Geschätzter reduzierter Wert	1.071,80 €
------------------------------	------------

Fahrzeugbilder

