



VW Tiguan

TIGUAN ALLSPACE

FIN	WVGZZZ5NZLM183087
Kilometerstand	177.422 km
Erstzulassungsdatum	08.12.2020

AUFTRAGSDETAILS

Begutachtungsdatum	01.08.2025 08:31:37	Inspektionsort	CAT GmbH & Co. KG Bremen
--------------------	---------------------	----------------	--------------------------

FAHRZEUGINFORMATIONEN

FIN	WVGZZZ5NZLM183087	Antriebsart	Allrad
Kilometerstand	177.422 km	Getriebe	Automatik
Fahrzeugart	SUV	Gänge	7
Anzahl Türen	5	Interieurfarbe	Schwarz
Erstzulassungsdatum	08.12.2020	Fahrzeugfarbe	Schwarz
Kraftstoffart	Diesel	Fahrzeugkategorie	Personenkraftwagen
Marke	VW	Metallic-Lackierung	Ja
Modell	Tiguan	Polsterart	Leder
Gesamtanzahl der Sitze	5		

DOKUMENTE UND WARTUNG

Anzahl Schlüssel gesamt	2	Originalschlüssel	Ja
Euro-Aufkleber	Ja	Betriebsanleitung	Ja

GEPRÜFTE AUSSTATTUNG DURCH DEN SACHVERSTÄNDIGEN

Anhängerkupplungstyp	Keine Anhängerkupplung	Klimaanlagentyp	Klimaanlage auto.
Anzahl der Ladekabel (Normalladung)	0	Kofferraumabdeckung / Rollo vorhanden	Ja

Anzahl der Ladekabel (Schnellladung)	0	Multifunktionslenkrad	Ja
Art des Navigations-Datenträgers	HD	Navigation	Ja
Dachreling	Ja	Scheinwerfertyp	Scheinwerfer LED
Einparkhilfe hinten	Ja	Schiebedach elekt.	Nein
Einparkhilfe vorn	Ja	Sitzheizung vorne	Ja
Elektrisch verstellbare Sitze VL	Ja	Tempomat	Ja
Elektrisch verstellbare Sitze VR	Ja		

BEREIFUNG

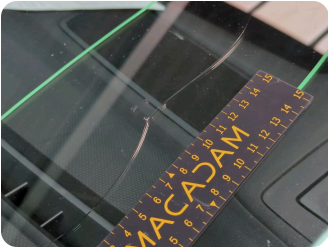
Montierte Reifen

Ort	Position	Profiltiefe	Hersteller	Dimension	Reifentyp	Felgenart	Pannensichere Bereifung
Vorne	Links	7,0 mm	Pirelli	255/40 R 20 101 V	Sommer	Aluminium	-
Vorne	Rechts	7,0 mm	Pirelli	255/40 R 20 101 V	Sommer	Aluminium	-
Hinten	Links	6,0 mm	Pirelli	255/40 R 20 101 V	Sommer	Aluminium	-
Hinten	Rechts	6,0 mm	Pirelli	255/40 R 20 101 V	Sommer	Aluminium	-

Nicht montierte Reifen

Ort	Position	Profiltiefe	Hersteller	Dimension	Reifentyp	Felgenart	Pannensichere Bereifung
-	-	6,0 mm	Pirelli	215/65 R 17 99 H	Winter	Aluminium	-
-	-	6,0 mm	Pirelli	215/65 R 17 99 H	Winter	Aluminium	-
-	-	5,0 mm	Pirelli	215/65 R 17 99 H	Winter	Aluminium	-
-	-	5,0 mm	Pirelli	215/65 R 17 99 H	Winter	Aluminium	-

Äußere Schäden



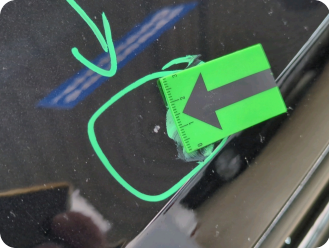
3 | Windschutzscheibe

Typ	Riss
Schweregrad	Ersetzen
Reparaturmethode	Keine Reparatur
Ursache	Bei Inspektion festgestellt
Kommentare: Windschutzscheibe mit Rissbildung in Zone A	



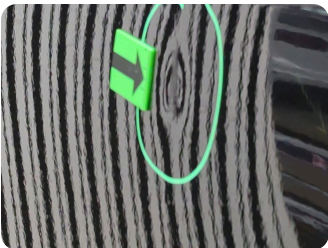
4 | Motorhaube

Typ	Delle(n) und Kratzer
Schweregrad	>1 cm - 2 cm
Reparaturmethode	Instandsetzen + lackieren
Ursache	Bei Inspektion festgestellt



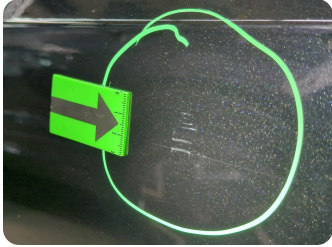
5 | Stoßfänger vorne

Typ	Kratzer
Schweregrad	>3 cm - 4 cm
Reparaturmethode	Lackieren
Ursache	Bei Inspektion festgestellt



6 | Tür hinten links

Typ	Delle(n) und Kratzer
Schweregrad	>3 cm - 4 cm
Reparaturmethode	Instandsetzen + lackieren
Ursache	Bei Inspektion festgestellt



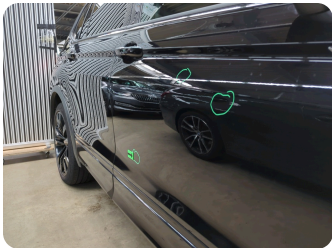
7 | Stoßfänger hinten

Typ	Kratzer
Schweregrad	>10 cm - 15 cm
Reparaturmethode	Lackieren
Ursache	Bei Inspektion festgestellt



8 | Heckklappe

Typ	Delle(n)
Schweregrad	>2 cm - 3 cm
Reparaturmethode	Instandsetzen + lackieren
Ursache	Bei Inspektion festgestellt



9 | Tür vorne rechts

Typ	Delle(n)
Schweregrad	>1 cm - 2 cm
Reparaturmethode	Instandsetzen + lackieren
Ursache	Bei Inspektion festgestellt



10 | Dachholm rechts

Typ	Delle(n)
Schweregrad	>2 cm - 3 cm
Reparaturmethode	Instandsetzen + lackieren
Ursache	Bei Inspektion festgestellt



Innenschäden



1 | Innenraum

Typ	Deformiert
Schweregrad	Unbekannt
Reparaturmethode	Keine Reparatur
Ursache	Bei Inspektion festgestellt

Kommentare: Folgeschäden durch Reifenlagerung auf Rücksitzbank möglich



2 | Bodenteppich

Typ	Riss
Schweregrad	Ersetzen
Reparaturmethode	Ersetzen
Ursache	Bei Inspektion festgestellt

Geschätzter reduzierter Wert

3.431,87 €

KOMMENTARE

i Allgemeiner Hinweis

WSS Austausch. Servicenachweis fehlt

Fahrzeugbilder

