

Zustandsbericht / Minderwertgutachten

Vorgang

Auftraggeber
Besichtigung

ALD AutoLeasing D GmbH Flotte, Nedderfeld 95, 22529 Hamburg
23.04.2025

Bemerkungen

Der im Zustandsbericht festgestellte Fahrzeugzustand bezieht sich nur auf die festgestellten Schäden oder Mängel, die über die normale Abnutzung entsprechend der Laufzeit/Laufleistung bzw. über das übliche Verschleißmaß hinausgehen.

Die Besichtigung umfasste eine äußere Inaugenscheinnahme des Fahrzeuges ohne die Demontage von Verkleidungsteilen etc.

Das Ergebnis der Besichtigung wurde nach den Kriterien des Auftraggebers (faire Fahrzeugbewertung) durchgeführt.

Die hier aufgeführten Positionen berücksichtigen nur Schäden, die gemäß „faire Fahrzeugbewertung“ als „nicht akzeptierter Zustand“ einzustufen sind.

Bei der Lackschichtdickenmessung wurden bei mindestens drei Messungen pro Bauteil Lackschichtdicken von 91 µm bis 121 µm festgestellt.

Es wurde eine optische Überprüfung auf Vorschäden und eine Lackschichtdickenmessung vorgenommen. Die augenscheinliche Überprüfung sowie die Lackschichtdickenmessung ergaben keine Hinweise auf Nachlackierungen, Instandsetzungsarbeiten oder reparierte Vorschäden.

Die vorgefundenen Besichtigungsbedingungen waren ausreichend. Abgasrelevante Baugruppen wurden messtechnisch nicht überprüft. Folglich wurden Mängel, die nur bei einer Abgasuntersuchung feststellbar sind, nicht berücksichtigt.

2 Hauptschlüssel vorgelegt.

Fahrzeugdaten

Erstzulassung	21.09.2020	Fahrzeugart	Personenkraftwagen
Hersteller	Volkswagen	Typ / Verkaufsbez.	Touran (5T1)(04.2015->) / Touran 2.0 TDI United (EURO 6d-TEMP)
Aufbauart	Van	Türen	5
Fahrzeug-Ident.-Nr.	WVGZZZ1TZLW055315	HSN / TSN	0603 / BWR
DAT Europa-Code®	019051200350003	DAT Marktindex	DE003 6074
Km-Stand abgelesen	91427	Nächste HU §29 StVZO	09 / 2025
Energiequelle / Kraftstoff	Diesel	Zylinderanzahl	/
Leistung (kW)	110	Hubraum (ccm)	1968
Schadstoffklasse:	EURO6;WLTP;DG;PI/CI; M,	Getriebe	Automatik /
Felgen	N1 I Leichtmetall	Farbe / Farbe	Atlantik Blue Metallic / Metallic / H7, LC5B / Blau

Es wird unterstellt, dass die Gesamtlaufleistung dem abgelesenen Km-Stand entspricht.

Räder / Reifen

Achse	Reifenbezeichnung	Hersteller/Typ	Art	Profiltiefe
1 links	215 / 55 R 17 94 V	Continental / EcoContact 6	S /O	4 mm
rechts	215 / 55 R 17 94 V	Continental / EcoContact 6	S /O	4 mm
2 links	215 / 55 R 17 94 V	Continental / EcoContact 6	S /O	4 mm
rechts	215 / 55 R 17 94 V	Continental / EcoContact 6	S /O	4 mm
Pannenset				

S/ Sommer; /O Original; /F Runflat;

zusätzlicher Reifensatz

Reifenbezeichnung	Hersteller/Typ	Art	Profiltiefe
205 / 60 R 16 96 H	Dunlop / Winter Sport 5	W /O	5 mm
205 / 60 R 16 96 H	Dunlop / Winter Sport 5	W /O	5 mm
205 / 60 R 16 96 H	Dunlop / Winter Sport 5	W /O	5 mm
205 / 60 R 16 96 H	Dunlop / Winter Sport 5	W /O	5 mm

W/ Winter; /O Original; /F Runflat;

Felgen: Stahl ohne Radzierblende

Serienausstattung

Serie: 2.Sitzreihe Einzelsitze und Armlehnen (3 Sitzplätze), 3-Punkt-Sicherheitsgurt hinten mitte, Ablagefächer in Dachkonsole, Airbag Beifahrerseite abschaltbar, Airbag Fahrer-/Beifahrerseite, Ambiente-Beleuchtung, Anti-Blockier-System (ABS), Antriebs-Schlupfregelung (ASR), Antriebsart: Frontantrieb, Anzeige für Waschwasserstand, App-Connect inkl. App-Connect Wireless (Apple CarPlay, Android Auto), Audio-Navigationssystem Discover Media Streaming & Internet (Touchscreen, Bluetooth, USB), Automatische Fahrlichtschaltung (ALS), Außenspiegel asphärisch, links, Außenspiegel elektr. verstell- und heizbar, Außentemperaturanzeige, Batterie 44 Ah, Blinkleuchte in Außenspiegel integriert, Bremsassistent, Bremsscheiben hinten (272 mm x 10 mm), Bremsscheiben vorn (312 mm x 25 mm), Chrom-Paket (1), Dachreling silber, Doppeltonhorn, Einstiegsleisten für Sondermodell, Elektron. Differentialsperre (EDS), Elektron. Stabilitäts-Programm (ESP), Fahrassistentz-System: Anhänger-Stabilisierungs-Programm, Fahrassistentz-System: Fernlichtregulierung (Light Assist), Fahrassistentz-System: Multikollisionsbremse (Multi Collision Brake), Fahrassistentz-System: Müdigkeitserkennung, Fahrassistentz-System: Umfeldbeobachtungssystem (Front assist) mit City-Notbremsfunktion, Fensterheber elektrisch vorn und hinten, Fensterzierleisten schwarz, Frontscheibe Verbundglas getönt, Fußmatten Textil, Fußraumbeleuchtung vorn LED, Gepäckmanagement-Paket, Gepäckraumabdeckung / Rollo, Gepäckraumbeleuchtung, Gepäckraumbeleuchtung zusätzlich, Gepäckraumboden höhenverstellbar, Getriebe 7-Gang - Doppelkupplungsgetriebe DSG, Handschuhfach mit Kühlfunktion, Heckscheibenwischer, Innenausstattung: Dekoreinlagen für Sondermodell, Innenspiegel mit Abblendautomatik, Insassen-Schutzsystem proaktiv, Isofix-Aufnahmen für Kindersitz an Rücksitz, Karosserie: 4-türig, Kennzeichenbeleuchtung LED, Klapptische in Fahrer- und Beifahrersitzlehne integriert, Klimaanlage Climatronic 3-Zonen, Knieairbag Fahrerseite, Kopfstützen hinten (3-fach), Kopfstützen vorn höhen-/längsverstellbar, Kopfstützen vorn sicherheitsoptimiert, Kältemittel R 134 A, Kühlergrill schwarz mit Chromeleisten, LM-Felgen 6,5x16 (Dublin, schwarz, glanzgedreht), Lautsprecher (8), Lendenwirbelstützen vorn, Lenksäule (Lenkrad) mechan. verstellbar, Höhen-/Längsverstellung, Leseleuchten vorn und hinten LED, Lichtassistent (Coming Home, Leaving Home), Mittelarmlehne vorn höhen-/längsverstellbar, Mobile Online Dienste Vorbereitung We Connect und We Connect Plus, Motor 2,0 Ltr. - 110 kW TDI, Motor-Schleppmoment-Regulator (MSR), Multimedia-Schnittstelle 2 x USB (Typ C) vorn, Nebelschlussleuchte, Nichtraucher-Paket, Parkbremse elektrisch, Pedale Edelstahl, Radioempfang digital (DAB+), Reifen 205/60 R16 ..V, Reifen-Reparaturkit (Tire Mobility Set), SCR-System (AdBlue-Technologie), Schadstoffarm nach Abgasnorm Euro 6d-TEMP, Schalt-/Wählhebelgriff Leder, Scheibenwaschdüsen heizbar, Scheibenwischer mit Regensensor, Scheinwerfer-Reinigungsanlage (SRA), Schublade / Ablagefach unter Sitze vorn, Seitenairbag vorn mit Kopf-Airbag-Einheit, Servolenkung elektronisch gesteuert (Servotronic), Sicherheitsgurte hinten außen mit Gurtstraffer, Sicherheitsgurte vorn mit Gurtstraffer, höhenverstellbar, Sitzbezug / Polsterung: für Sondermodell, Sitze vorn höhenverstellbar, Sitze: Komfortsitze vorn, Sitzheizung vorn, Sitzlehne vorn rechts umklappbar, Sondermodell United, Sonnenblenden mit Spiegel (beleuchtet), Sprachsteuerungs-System, Start/Stop-Anlage, Steckdose 12V im Koffer-/Laderaum, Stoßfänger Wagenfarbe, mit Chromeleiste vorn, Türgriffe außen

Wagenfarbe, Verbandkasten und Warndreieck, Warnanlage für Sicherheitsgurte hinten, Warnanlage für Sicherheitsgurte vorn, Wartung: Longlife-Service, Wegfahrsperre (elektronisch), Wärmeschutzverglasung grün getönt, Zentralverriegelung mit Fernbedienung

Sonderausstattung

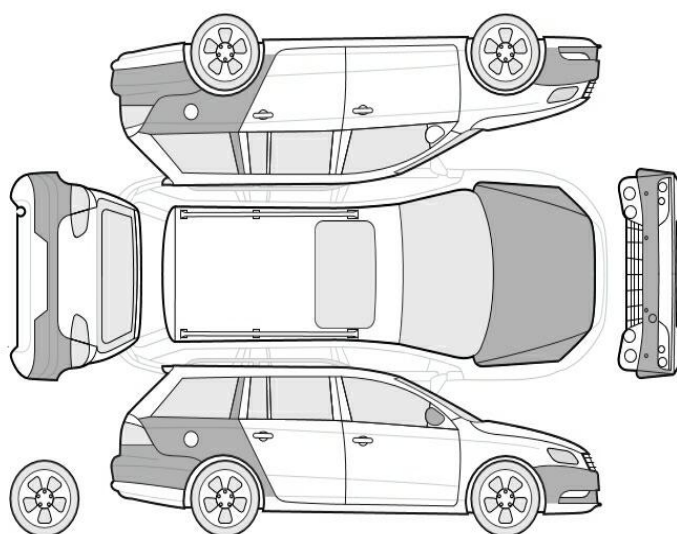
Code	Bezeichnung
24902	Notrufsystem
86848	Motor 2,0 Ltr. - 110 kW TDI KAT (DFEA)
4312	Fahrassistent-Paket
25792	Fahrassistent-System: Parklenkassistent (Park Assist)
15497	Fahrassistent-System: Spurwechselassistent (Side Assist plus)
18680	Fahrassistent-System: Verkehrszeichenerkennung
22707	Frontscheibe heizbar
35604	Kofferraumdeckel / Heckklappe elektr. betätigt (öffnen + schliessen)
69101	Lenkrad heizbar (Leder) mit Multifunktion und Schaltfunktion
11000	Metallic-Lackierung
18617	Nebelscheinwerfer mit integriertem Abbiegelicht
16711	Panorama Schiebe-/Hebedach vorn elektrisch, mit Panoramadach hinten
25903	Reifendruck-Kontrollsystem
39804	Rückfahrkamera (Rear View)
2600	Spiegel-Paket
3791	United-Plus-Paket

Allgemeinzustand und Wartung

Abgesehen von den beschriebenen Schäden/Mängeln weist das Fahrzeug/Objekt einen, bezogen auf Alter und Nutzung, üblichen Gesamtzustand auf.

Wartungsnachweis: vollständig
letzte Wartung: am 11.04.2024 bei Kilometerstand 65.113

Nicht akzeptierter Zustand / Ausstehende Reparaturen



Bezeichnung des Schadens / Rep.-Weg

1. Einstig hinten links verschrammt, smart repair (Bild 12)

2. Motorhaube Lackierung, viele Steinschläge, lackieren (Bild 11)
3. Außenspiegel rechts Gehäuse, verschrammt, smart repair (Bild 10)
4. Stoßfänger vorne Lackierung, viele Steinschläge, lackieren (Bild 9)
5. Seitenteil hinten links Lackierung, verschrammt, lackieren (Bild 8)
6. Stoßfänger hinten Lackierung, verschrammt, lackieren (Bild 7)
7. Seitenteil hinten rechts, eingedellt, smart repair (Bild 6)

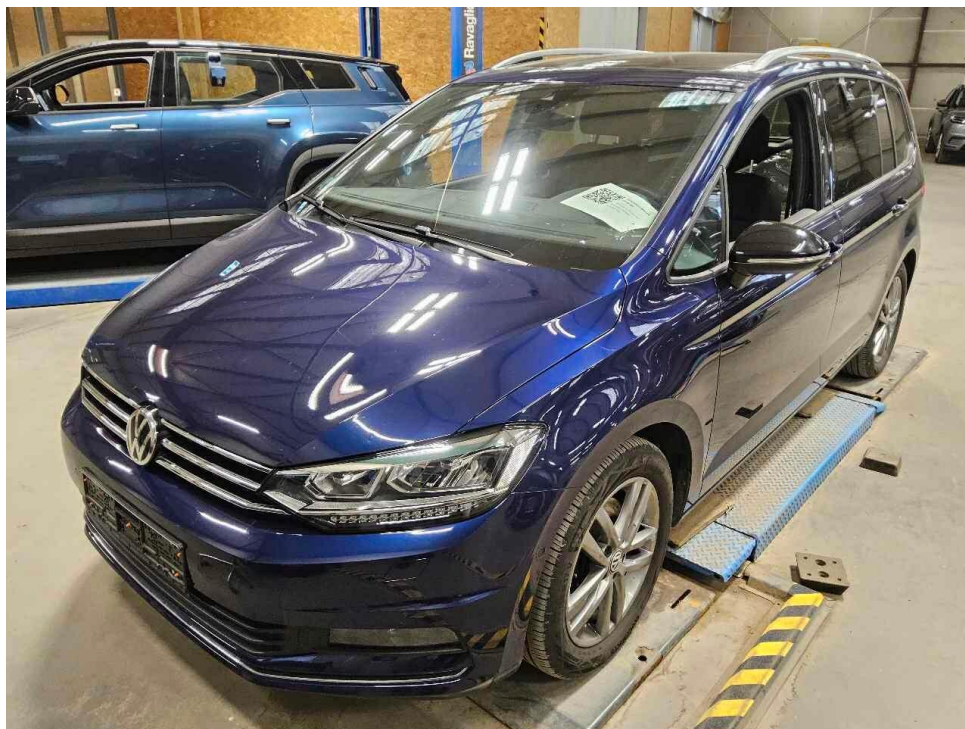


Bild 1 : Diagonal von vorn

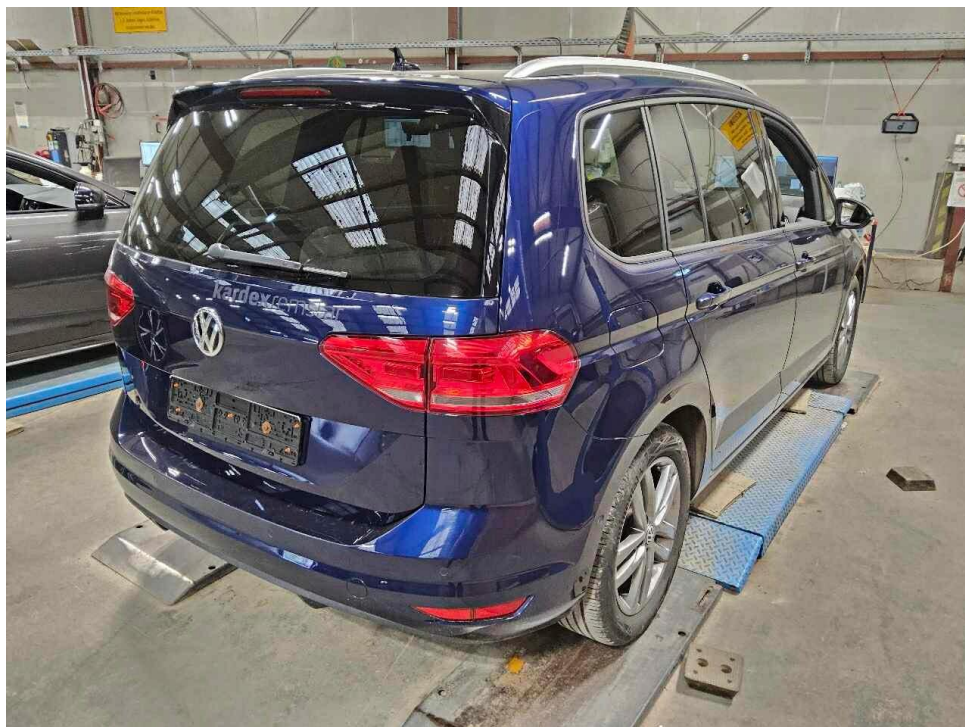


Bild 2 : Diagonal von hinten



Bild 3 : Tacho mit KM Stand



Bild 4 : Innenraum durch Beifahrertür

Komplettnachweis

Fahrzeugdaten	
Fahrgestellnummer	WVGZZZ17ZLW055315
Typbezeichnung	Touareg 2.0 CL DT110 TD107F
Datum der Auslieferung	2020-09-22

Ölwechsel-Service (flexibel)	
Datum	2024-04-11
Laufleistung	65113 km
Auftragsnummer	2024001763
Durchgeführt von	Autohaus Schwach GmbH & Co. KG Erwin-Bosch-Ring 1 86381 Krumbach Deutschland
Autorisierter Volkswagen Service Partner	Ja
Mobilitätsgarantie	Bis Anzeige Service, bei allen Fahrzeugen mit individuellen Konditionen bis Laufleistung

Inspektion mit Ölwechsel (flexibel)	
Datum	2022-09-22
Laufleistung	29113 km
Auftragsnummer	2022012519
Durchgeführte Zusatzarbeiten	✓ Staub-u. Pollenfilter ✓ Wasserpumpe
Durchgeführt von	Autohaus Schwach GmbH & Co. KG Erwin-Bosch-Ring 1 86381 Krumbach Deutschland
Autorisierter Volkswagen Service Partner	Ja
Mobilitätsgarantie	Bis Anzeige Service, bei allen Fahrzeugen mit individuellen Konditionen bis Laufleistung

Bild 5 : Wartungsnachweise

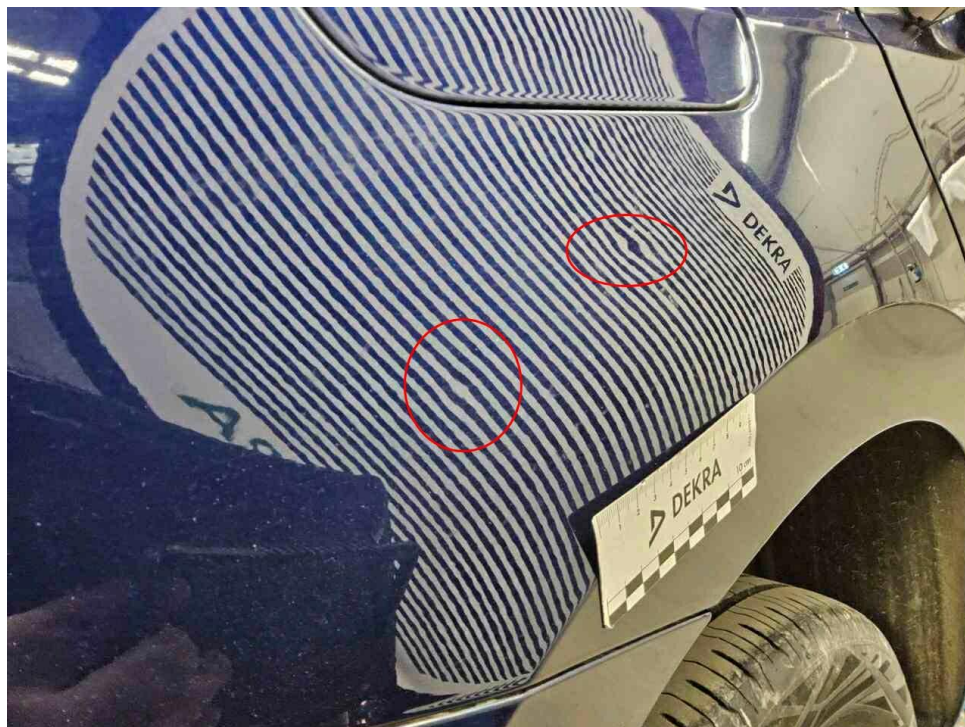


Bild 6 : Seitenteil hinten rechts, eingedellt, smart repair

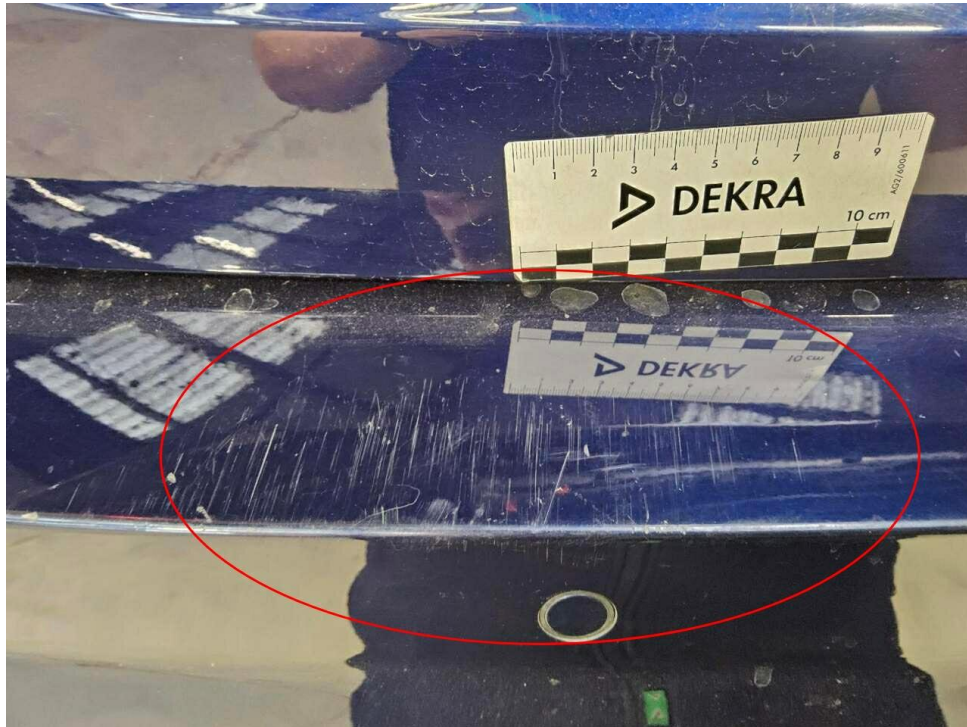


Bild 7 : Stoßfänger hinten Lackierung, verschrammt, lackieren



Bild 8 : Seitenteil hinten links Lackierung, verschrammt, lackieren

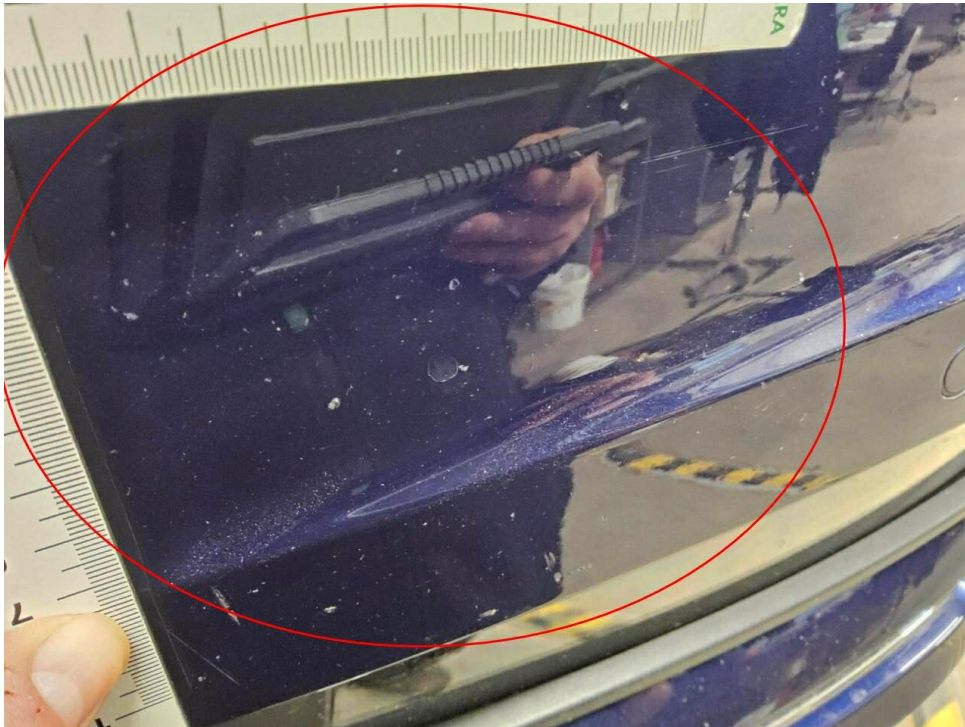


Bild 9 : Stoßfänger vorne Lackierung, viele Steinschläge, lackieren

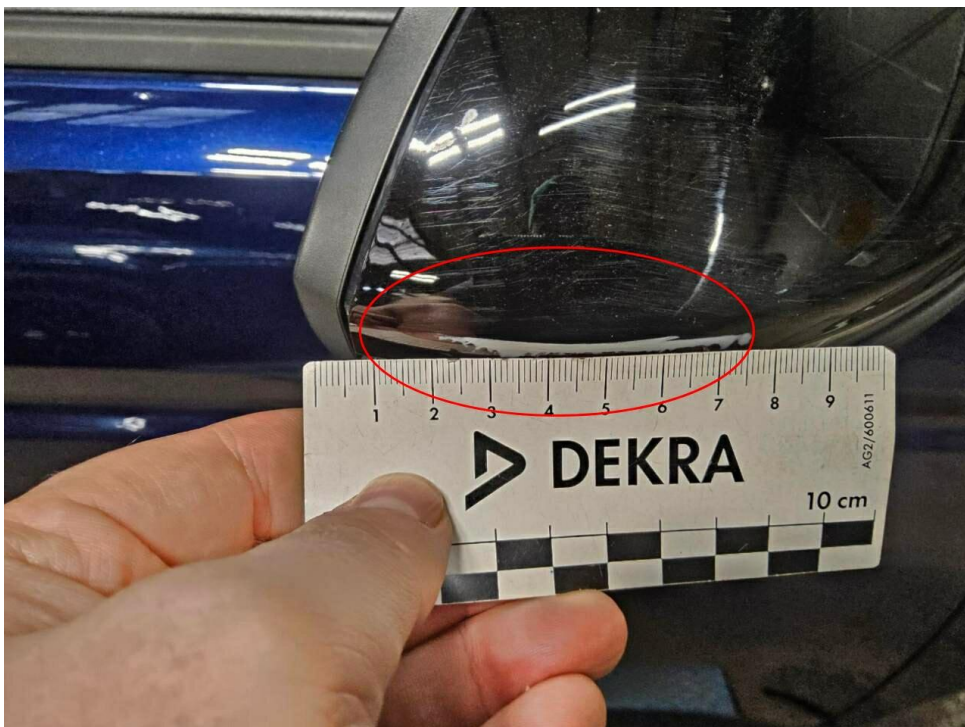


Bild 10 : Außenspiegel rechts Gehäuse, verschrämmt, smart repair

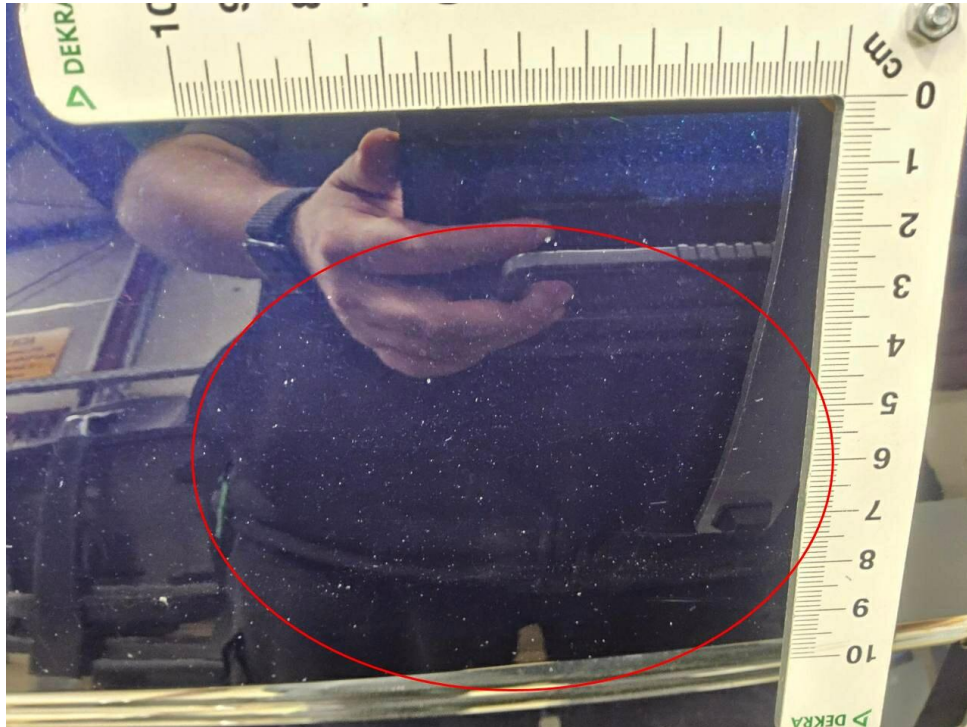


Bild 11 : Motorhaube Lackierung, viele Steinschläge, lackieren

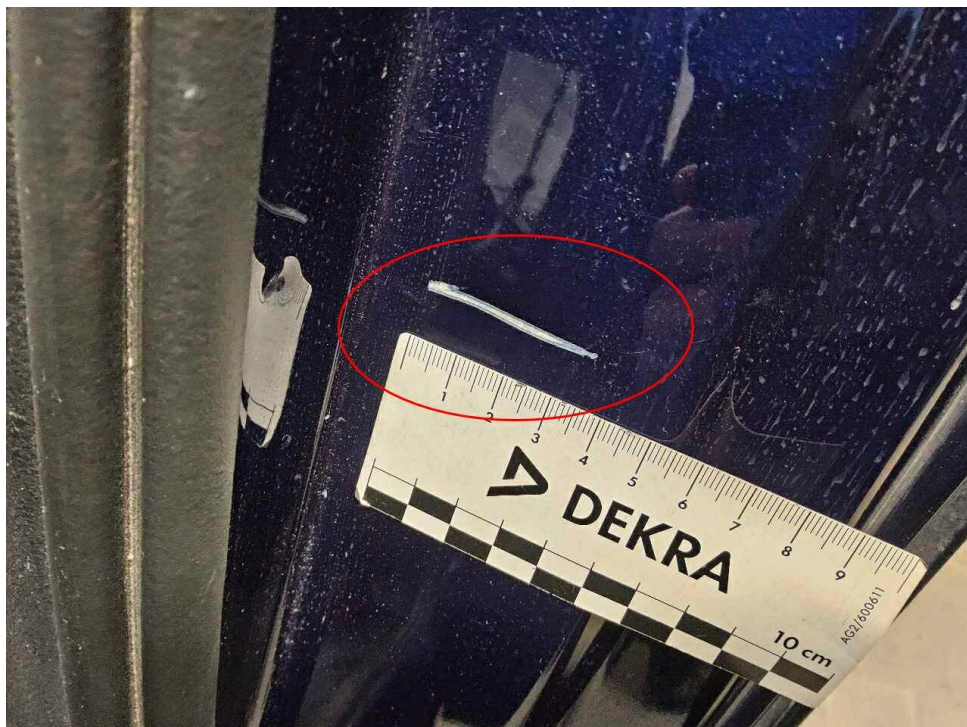


Bild 12 : Einstieg hinten links verschrammt