

GKK Gutachten GmbH
Theodorstr. 180, 40472 Düsseldorf

Raiffeisen-Impuls Fuhrparkmanagement
GmbH & Co. KG

GKK Gutachten GmbH

Theodorstr. 180
40472 Düsseldorf

Tel.: 0211 6878060
www.gkk-gutachten.de
Email: info@gkk-gutachten.de

Wertgutachten



Vorgang

Ihr Auftrag vom	03.04.2025 durch Raiffeisen-Impuls Fuhrparkmanagement GmbH & Co. KG
Besichtigungsort	36272 Niederaula, Industriestraße 11
Besichtigungsdatum	10.04.2025
Referenznummern	0002035444

Fahrzeugdaten / Technische Daten

Fahrzeugident.-Nr.	WV2ZZZ7HZKH133525		
Fahrzeugart	PKW - Mehrzweckfahrzeug	Farbton / Lackart	Weiß / Uni
Hersteller	VW	Nächste HU	08/2025
Typ / Verkaufsbez.	T6 2.0 TDI	Laufleistung abgelesen	120.292 km
Erstzulassung	31.07.2019	Emissionsklasse	Unbekannt
Getriebe / Gänge	Manuell / 5	Sitzplätze / Türen	9 / 5
Achsen / angetrieben	2 / 1	Anzahl Besitzer	unbekannt
Motorart	Reihenmotor / Diesel	Hubraum / Nennleistung	1.968 ccm / 75 KW
Antriebsart	Frontantrieb		

Fahrzeugdaten wurden gemäß den zur Verfügung gestellten Unterlagen entnommen.

Montierte Räder:					
Position	Reifenart	Felgenart	Hersteller	Dimension	Profiltiefe
vorn links	Allwetterreifen	Stahlrad	Continental	215/65 R16C 109/107T	5 mm
vorn rechts	Allwetterreifen	Stahlrad	Continental	215/65 R16C 109/107T	5 mm
hinten rechts	Winterreifen	Stahlrad	Bridgestone	215/65 R16C 109/107T	7 mm
hinten links	Winterreifen	Stahlrad	Bridgestone	215/65 R16C 109/107T	7 mm
Reservebereifung: TireFit					
Beiliegende Räder:					
Position	Reifenart	Felgenart	Hersteller	Dimension	Profiltiefe
Rad 1	Sommerreifen	Stahlrad	Hankook	205/65 R16C 107/105T	4 mm
Rad 2	Sommerreifen	Stahlrad	Hankook	205/65 R16C 107/105T	4 mm
Rad 3	Sommerreifen	Stahlrad	Hankook	205/65 R16C 107/105T	6 mm
Rad 4	Sommerreifen	Stahlrad	Hankook	205/65 R16C 107/105T	6 mm

Allgemeines / Zustand	
✓ Fahrzeug ist fahrbereit	✗ Unterbodenkontrolle durchgeführt
✗ Fahrzeug ist zugelassen	✓ Hauptschlüssel vorhanden (Anzahl: 2)
✓ Batterie ist betriebsbereit	✗ Nebenschlüssel vorhanden (Anzahl: 0)
✗ Serviceheft vorhanden	✓ Rangierfahrt durchgeführt.
✗ Probefahrt durchgeführt.	✗ Ladekabel vorhanden
✗ Anhängerkupplung vorhanden	✗ Bordwerkzeug vorhanden
Keine Kundendienstnachweise vorhanden	

Funktionsfähigkeit / Auffälligkeiten	
✓ Motor startet eigenständig	✓ Schließanlage (ZV) funktionsfähig
✓ Lichtanlage funktionsfähig	⊖ Schiebedach oder Verdeck funktionsfähig
✓ Fensterheber funktionsfähig	✓ Entertainment (Radio, Navigationssystem) funktionsfähig
✓ Kombiinstrument und Fahrzeuganzeigen	

Fahrzeugzustand	
✗ verschmutzt	✗ nass
✗ Eis	✗ Schnee

Fahrzeugstandort	
✗ unzureichende Lichtverhältnisse	✗ Lichtblendung (Besichtigung im Freien)
✗ Dunkelheit	✗ Fahrzeug eingeschränkt zugänglich

Legende : ✓ Ja ✗ Nein ⊖ Nicht prüfbar ⊖ Nicht vorhanden

Vorschaden	Der Vorschaden wurde fach- und sachgerecht behoben	Feststellung
Keine festgestellt.		

Anmerkungen

Ausstattung gemäß VIN-Abfrage

Serienausstattung (nicht verifiziert)			
Abdeckung Schiebetürleiste		Airbag Beifahrer abschaltbar	
Airbag Fahrer-/Beifahrerseite		Anti-Blockier-System (ABS)	
Antriebsart: Frontantrieb		Außenspiegel konvex, links	
Außenspiegel konvex, rechts		Bodenbelag im Fahrerhaus: Gummi	
Elektron. Stabilitäts-Programm (ESP) mit Bremsassistent, ASR/ABS, EDS und Berganfahrhilfe		Fahrassistenz-System: Berganfahr-Assistent	
Fahrassistenz-System: Bremsassistent (HBA)		Fahrassistenz-System: Multikollisionsbremse (Multi Collision Brake)	
Fenster im Lade-/FG-Raum: - feststehend, vorn und hinten links		Fenster im Lade-/FG-Raum: - feststehend, vorn und hinten rechts	
Frontscheibe Verbundglas getönt		Getriebe 5-Gang	
Handschuhfach abschließbar		Heckklappe mit Verglasung	
Innenraumfilter: Pollenfilter		Innenspiegel abblendbar	
Karosserie/Aufbau: Kombi		Karosserievariante: Normaldach	
Kindersicherung an den Schiebetüren		Kraftstofftank: 70 Ltr.	
Lenksäule (Lenkrad) verstellbar		Motor 2,0 Ltr. - 75 kW TDI	
Nichtraucher-Paket		Radstand 3400 mm	
Reifen-Reparaturkit		Reifenkontroll-Anzeige	
Rußpartikelfilter		Schadstoffarm nach Abgasnorm Euro 6d-TEMP	
Schiebetür Lade-/Fahrgastraum rechts		Servolenkung	
Start/Stop-Anlage Motor		Tagfahrlicht	
Türablagekasten vorn		Verkleidung im Lade-/FG-Raum: Holzfaser	
Wegfahrsperre (elektronisch)		Wärmeschutzverglasung	
Sonderausstattung (verifiziert)			
Audiosystem Composition Audio (Radio, SD-Karten-Schnittstelle, MP3-Wiedergabefunktion)	✓	Lautsprecher (2)	✓
Blinkleuchten hinten (Dach)	✓	Bodenbelag im Lade-/Fahrgastraum Gummi	✓
Innenleuchten im Lade-/FG-Raum: Trittstufenleuchten	✓	Elektrik-Paket 1	✓
Außenspiegel elektr. verstell- und heizbar	✓	Fensterheber elektrisch	✓
Fahrassistenz-System: Einparkhilfe hinten	✓	Heckscheibe heizbar, mit Wischanlage	✓
Isofix-Aufnahmen für Kindersitz an Rücksitz	✓	Klimaanlage Climatic (Fahrerhaus) + Zusatzheizung (im Lade-/Fahrgastraum)	✓
Mobiltelefon Schnittstelle Bluetooth	✓	Sitz-Paket: 9-Sitzer, 2-2-2-3 (2 Einzelsitze, 2er-Sitzbank, 2er-Sitzbank, 3er-Sitzbank)	✓
Sitze im Lade-/FG-Raum: 1.Reihe, 2er-Sitzbank	✓	Sitze im Lade-/FG-Raum: 2.Reihe, 2er-Sitzbank	✓
Sitze im Lade-/FG-Raum: 3.Reihe, 3er-Sitzbank	✓	Sitzbezug / Polsterung: Kunstleder	✓
Sitze im Fahrerhaus: Fahrersitz höhenverstellbar	✓	Sitze im Fahrerhaus: Lendenwirbelstütze Fahrersitz	✓
Winterbereifung zusätzlich (Kundenangabe erforderlich)	✓	Zentralverriegelung mit Fernbedienung und Innenbetätigung	✓
Zuheizer	✓	Zul. Gesamtgewicht 3,08 t	✓

Wertbeeinflussende Faktoren

Front (Angaben ohne MwSt.)	Reparaturkosten	MW
Stoßfänger vorne Verkleidung -unlackiert-, verkratzt, ersetzen (Bild 20, Bild 21, Bild 22)	608,65 €	273,89 €
Motorhaube, verkratzt, lackieren (Bild 37, Bild 38, Bild 39)	615,95 €	277,18 €
Seite links (Angaben ohne MwSt.)	Reparaturkosten	MW
Spiegelgehäuse links Kappe -unlackiert-, beschädigt, ersetzen (Bild 17, Bild 18, Bild 19)	93,20 €	41,94 €
Seitenwand links, beschädigt, instand setzen - lackieren (Bild 34, Bild 35, Bild 36)	1497,01 €	717,52 €
Heck (Angaben ohne MwSt.)	Reparaturkosten	MW
Stoßfänger hinten Verkleidung -unlackiert-, verkratzt, ersetzen (Bild 26, Bild 27, Bild 28)	526,36 €	236,86 €
Heckklappe, beschädigt, instand setzen - lackieren (Bild 29, Bild 30, Bild 31)	962,98 €	477,21 €
Exterieur (Angaben ohne MwSt.)	Reparaturkosten	MW
Beschriftungs- / Werbefolie, beklebt, entkleben	80,00 €	80,00 €
Interieur (Angaben ohne MwSt.)	Reparaturkosten	MW
Sitz vorne links Bezug Sitzkissen -Kunstleder-, gerissen, ersetzen (Bild 32, Bild 33)	317,66 €	142,95 €
Sitz hinten rechts Bezug Sitzkissen -Kunstleder-, Druckstellen, ersetzen (Bild 23, Bild 24, Bild 25)	390,27 €	175,62 €
Schlüssel/Schließanl. (Angaben ohne MwSt.)	Reparaturkosten	MW
Hauptschlüssel mit Fernbedienung, fehlt, ersetzen (Bild 16)	244,81 €	244,81 €
Zubehör, Bordwerkzeug (Angaben ohne MwSt.)	Reparaturkosten	MW
Bordmappe komplett, fehlt, ersetzen (Bild 15)	45,00 €	45,00 €
Ohne Zuordnung (Angaben ohne MwSt.)	Reparaturkosten	MW
Inspektion groß Transporter, fällig, durchführen (Bild 14)	851,41 €	851,41 €
Frontscheibe, Steinschlag, Gebrauchsspur	0,00 €	0,00 €
Fahrzeug Front, Steinschlag, Gebrauchsspur	0,00 €	0,00 €

Bei der Berechnung der einzelnen Beträge wurde für die Lackiervorbereitung ein Gesamtbetrag von 395,68 EUR berücksichtigt und auf die Lackierpositionen verteilt.

Wertermittlung (bezogen auf den Besichtigungszeitpunkt, Angaben ohne MwSt)

Reparaturkosten	6.233,30 €
Minderwert	3.564,39 €
Händlereinkaufspreis	8.675,00 €
Händlerverkaufspreis	9.825,00 €

Besichtigungsbedingungen

Bei dieser Besichtigung wurde eine äußere Inaugenscheinnahme am undemontierten Fahrzeug unter Berücksichtigung der vorgefundenen Besichtigungsbedingungen durchgeführt. Es werden keinerlei Eigenschaften von nicht geprüften oder nur eingeschränkt prüfbaren Bereichen des Fahrzeugs zugesichert.

Minderwert

Die festgesetzten Beträge für den Minderwert „MW“ entsprechen nicht den Reparaturkosten für die aufgeführten Beschädigungen sondern orientieren sich an Fahrzeugalter und Laufleistung.

Bei der Ermittlung des ausgewiesenen Fahrzeugwertes fanden diese Werte Verwendung. Berücksichtigt wurden nur überdurchschnittliche Beschädigungen.

Dieses Dokument enthält im Anhang die Fotodokumentation mit 39 Fotos.

Beulig, Chris

Der Sachverständige, 14.04.2025

Fotoanlage



Bild 1



Bild 2

Fotoanlage



Bild 3



Bild 4

Fotoanlage

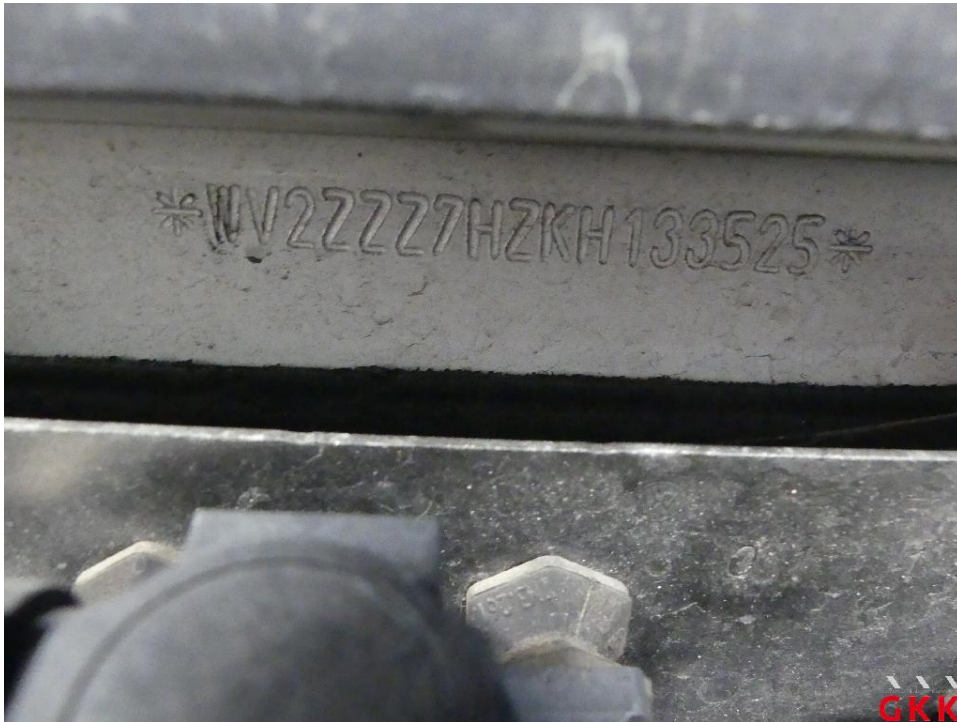


Bild 5



Bild 6

Fotoanlage



Bild 7



Bild 8

Fotoanlage



Bild 9



Bild 10

Fotoanlage



Bild 11



Bild 12

Fotoanlage



Bild 13



Bild 14 Inspektion groß, Transporter, fällig, durchführen

Fotoanlage



Bild 15 Bordmappe, komplett, fehlt, ersetzen



Bild 16 Hauptschlüssel, mit Fernbedienung, fehlt, ersetzen

Fotoanlage



Bild 17 Spiegelgehäuse links, Kappe -unlackiert-, beschädigt, ersetzen



Bild 18 Spiegelgehäuse links, Kappe -unlackiert-, beschädigt, ersetzen

Fotoanlage



Bild 19 Spiegelgehäuse links, Kappe -unlackiert-, beschädigt, ersetzen



Bild 20 Stoßfänger vorne, Verkleidung -unlackiert-, verkratzt, ersetzen

Fotoanlage



Bild 21 Stoßfänger vorne, Verkleidung -unlackiert-, verkratzt, ersetzen



Bild 22 Stoßfänger vorne, Verkleidung -unlackiert-, verkratzt, ersetzen

Fotoanlage



Bild 23 Sitz hinten rechts, Bezug Sitzkissen -Kunstleder-, Druckstellen, ersetzen



Bild 24 Sitz hinten rechts, Bezug Sitzkissen -Kunstleder-, Druckstellen, ersetzen

Fotoanlage



Bild 25 Sitz hinten rechts, Bezug Sitzkissen -Kunstleder-, Druckstellen, ersetzen



Bild 26 Stoßfänger hinten, Verkleidung -unlackiert-, verkratzt, ersetzen

Fotoanlage



Bild 27 Stoßfänger hinten, Verkleidung -unlackiert-, verkratzt, ersetzen

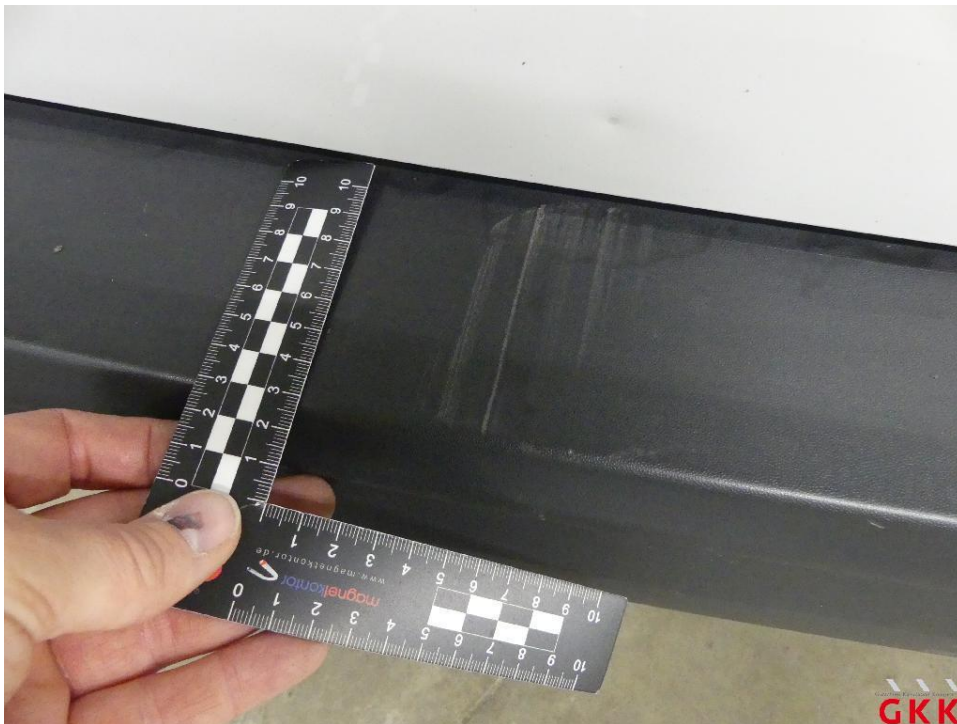


Bild 28 Stoßfänger hinten, Verkleidung -unlackiert-, verkratzt, ersetzen

Fotoanlage



Bild 29 Heckklappe, beschädigt, instand setzen - lackieren

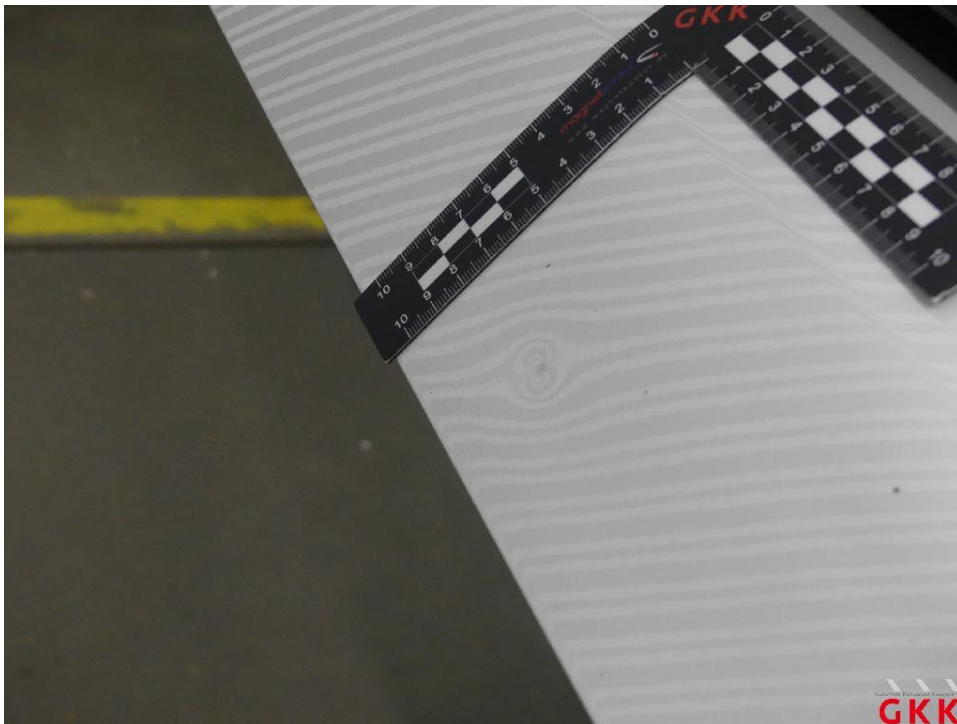


Bild 30 Heckklappe, beschädigt, instand setzen - lackieren

Fotoanlage

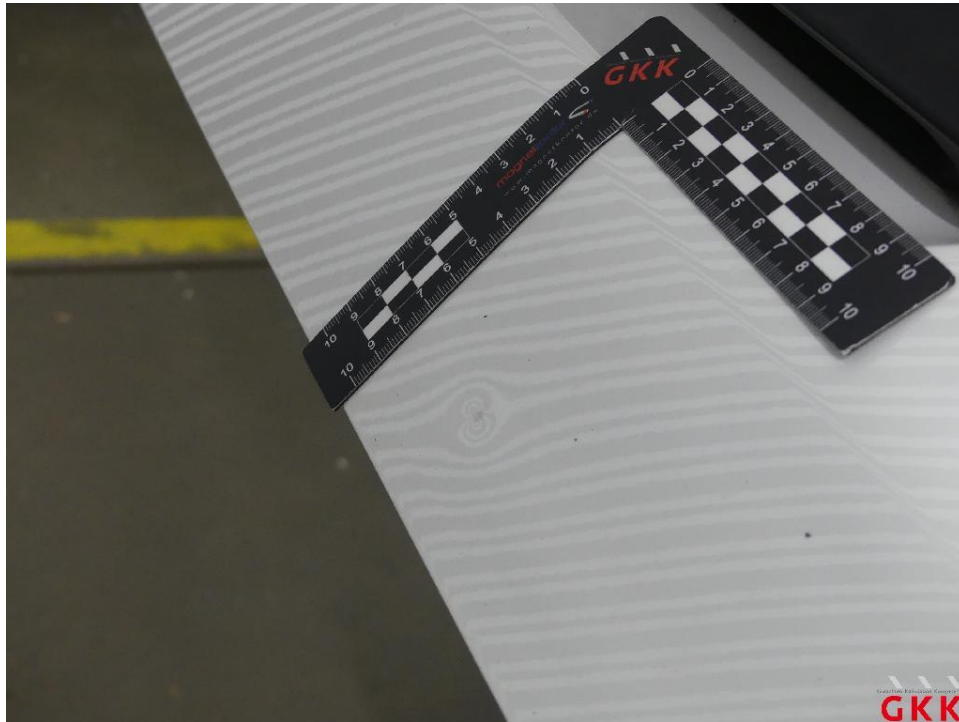


Bild 31 Heckklappe, beschädigt, instand setzen - lackieren

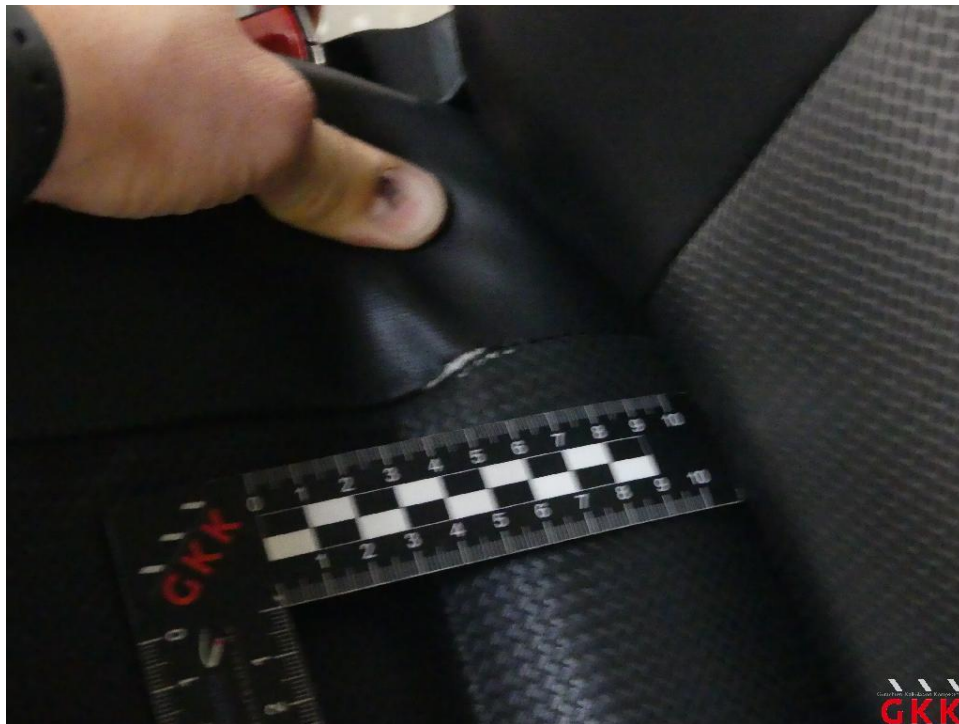


Bild 32 Sitz vorne links, Bezug Sitzkissen -Kunstleder-, gerissen, ersetzen

Fotoanlage

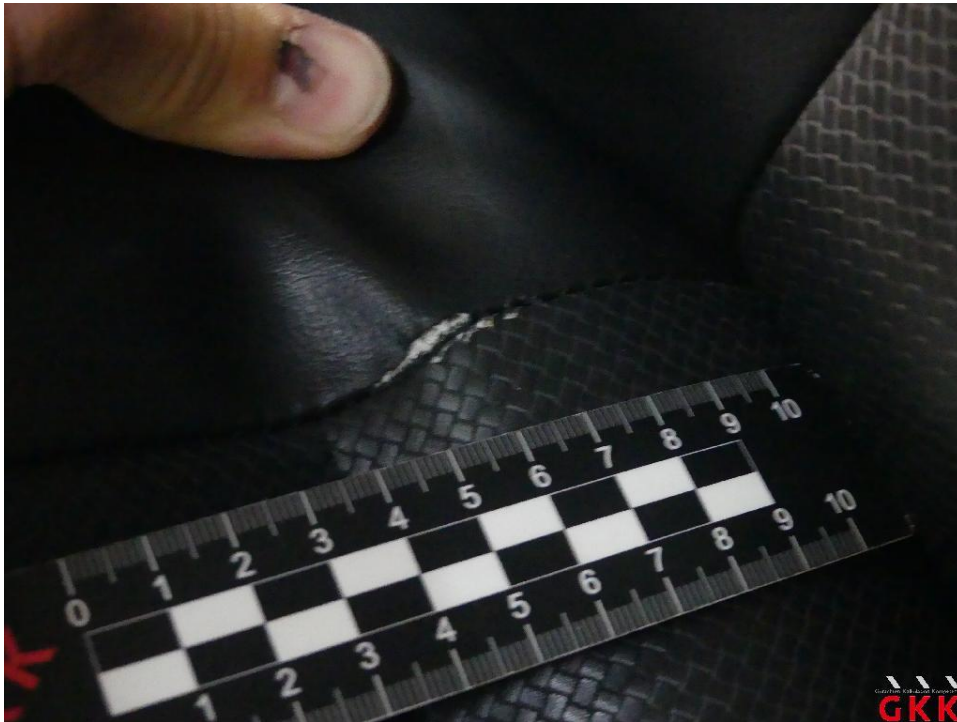


Bild 33 Sitz vorne links, Bezug Sitzkissen -Kunstleder-, gerissen, ersetzen



Bild 34 Seitenwand links, beschädigt, instand setzen - lackieren

Fotoanlage



Bild 35 Seitenwand links, beschädigt, instand setzen - lackieren

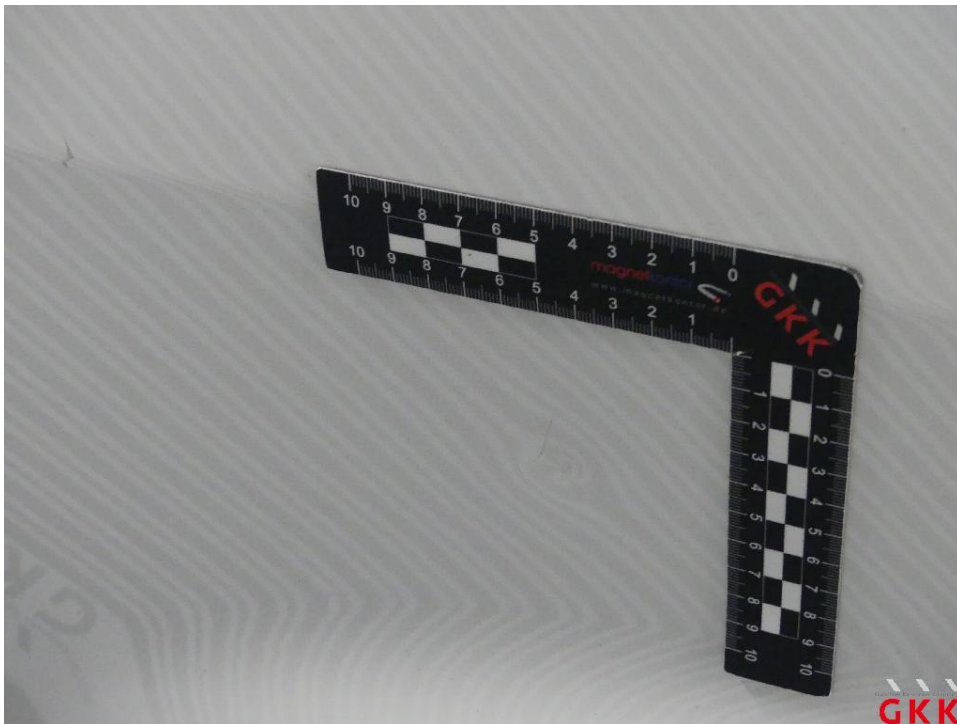


Bild 36 Seitenwand links, beschädigt, instand setzen - lackieren

Fotoanlage



Bild 37 Motorhaube, verkratzt, lackieren

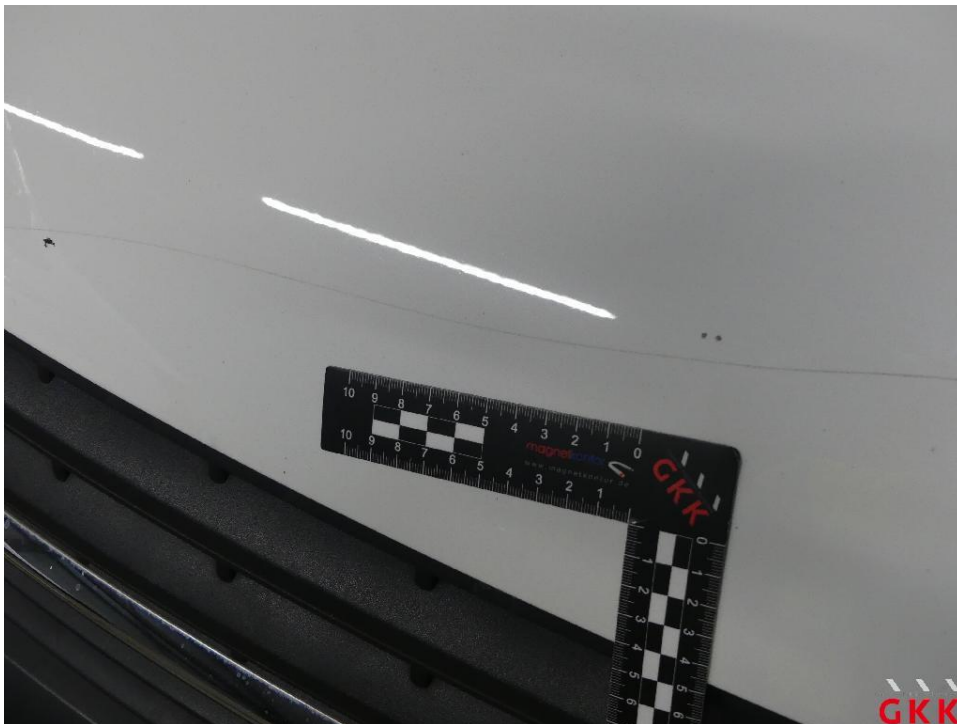


Bild 38 Motorhaube, verkratzt, lackieren

Fotoanlage

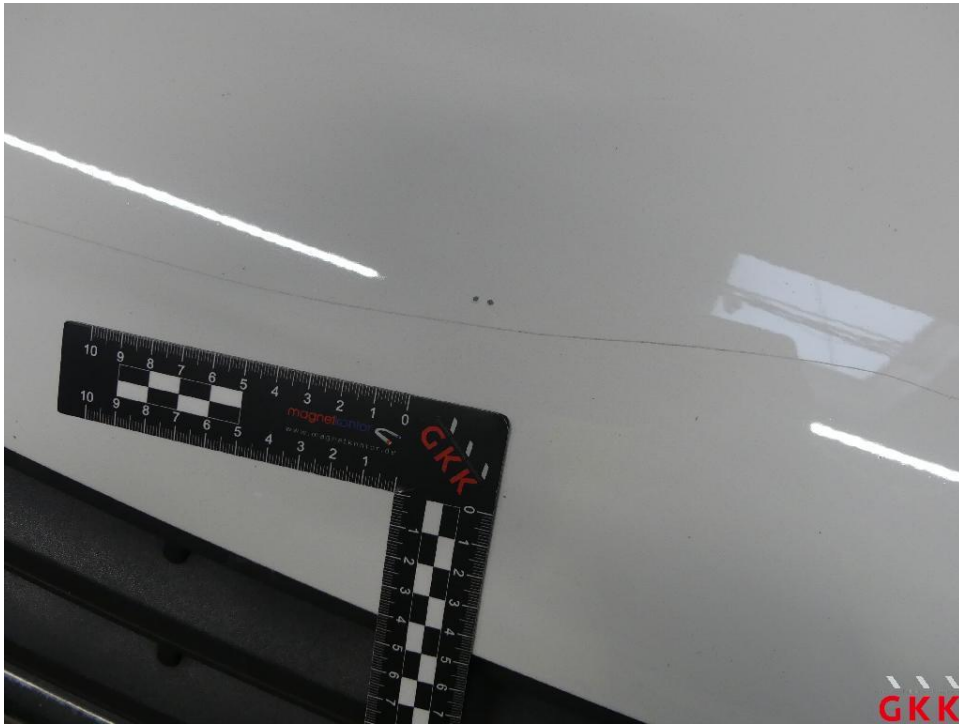


Bild 39 Motorhaube, verkratzt, lackieren