



Athlon Verkaufsexpertise

Kunde :	Athlon Germany KD	Vertragsnummer :	10164368
Berichtsnummer :	0000000839337-DE949		
Amtl. Kennzeichen :	PLÖ-SN 103		

Fahrzeugdaten

Volkswagen T6 Transporter Kasten-Kombi .

Fahrzeug-Ident.-Nr.:	WV1ZZZ7HZKH011203	Laufleistung abgelesen:	116630 km
Erstzulassung / Baujahr:	03.12.2018 / 2019	Besichtigungsdatum/-ort:	06.05.2025 Neuseddin
Fahrzeugart:	Transporter	Aufbauart:	Kastenwagen
KBA-Nr. (HSN/ TSN):	060//3BXU	Kraftstoff / Emissionsklasse:	Diesel / Euro 6
Getriebe Art:	Schaltgetriebe	Navi.-Datenträger:	-
Hubraum / Leistung:	1968 ccm / 110 kW (150 PS)	Antriebsart:	-
Lackfarbe:	Candy-Weiß	Lackart:	Uni
Anzahl Schlüssel:	2	Polster Art:	Stoff
Serviceheft verfügbar:	Digital	Farbe Innenausstattung:	Grau
Letzter Service km / am:	- / -		

Montierte Bereifung

Reifenart / Felgentyp:	Winterreifen	Stahl
1. Achse - links / Zust.		205/65/16/107/105 6 mm
1. Achse - rechts / Zust.		205/65/16/107/105 6 mm
2. Achse - links / Zust.		205/65/16/107/105 7 mm
2. Achse - rechts / Zust.		205/65/16/107/105 7 mm
Verkehrssicherheit:		

Unmontierte Bereifung

Reifenart / Felgentyp:	Sommerreifen	Stahl
1. Achse - links / Zust.		205/65/16/107/105 3 mm
1. Achse - rechts / Zust.		205/65/16/107/105 3 mm
2. Achse - links / Zust.		205/65/16/107/105 5 mm
2. Achse - rechts / Zust.		205/65/16/107/105 5 mm
Verkehrssicherheit:	Verkehrssicher	

Informationen über evtl. nachgelieferte Fehlteile wie z.B. Schlüssel oder Servicehefte finden Sie unter den Ausstattungsdetails in Athloncarsale.

Die Athlon Verkaufsexpertise wurde unparteiisch und nach bestem Wissen und Gewissen erstellt. Die im Athlon Verkaufsexpertise aufgeführten Bilder sind Bestandteil der Fahrzeugbeschreibung, hinsichtlich der Ausstattung und des Fahrzeug-zustandes.



Serienausstattung

- | | |
|--|--|
| <ul style="list-style-type: none"> • Frontscheibe Verbundglas getönt • Airbag Fahrer-/Beifahrerseite • Antriebsart Frontantrieb • Außenspiegel konvex, rechts • Elektron. Stabilitäts-Programm (ESP) mit Bremsassistent, ASR/ABS, EDS und Berganfahrhilfe • Fahrassistenz-System Multikollisionsbremse (Multi Collision Brake) • Getriebe 6-Gang • Heckklappe ohne Verglasung • Karosserie/Aufbau: Kasten • Kraftstofftank 70 Ltr. • Motor 2,0 Ltr. - 110 kW TDI • Radstand 3400 mm • Rußpartikelfilter • Schiebetür Lade-/Fahrgastraum rechts • Sitzbezug / Polsterung Stoff • Tagfahrlicht • Verkleidung im Lade-/FG-Raum Hartfaser halbhoch • Wärmeschutzverglasung | <ul style="list-style-type: none"> • Airbag Beifahrer abschaltbar • Anti-Blockier-System (ABS) • Außenspiegel konvex, links • Bodenbelag Gummi im Fahrerhaus • Fahrassistenz-System: Bremsassistent (HBA) • Abdeckung Schiebetürleiste • Handschuhfach abschließbar • Pollenfilter • Karosserievariante Normaldach • Lenksäule (Lenkrad) verstellbar • Nichtraucher-Paket • Zul. Gesamtgewicht 2,80 t • Schadstoffarm nach Abgasnorm Euro 6 • Servolenkung • Start/Stop-Anlage Motor • Türablagekasten vorn • Wegfahrsperrung (elektronisch) • Reifen-Reparaturkit |
|--|--|

Sonderausstattung

- | | |
|---|---|
| <ul style="list-style-type: none"> • 2. Batterie • Audiosystem Composition Media (Radio/CD-Player, MP3-Wiedergabefunktion) • Elektrik-Paket 1 • Park-Distance-Control hinten • Fahrwerk Federung, Dämpfung und Stabilisatoren verstärkt (schlechtwegetauglich) • Geschwindigkeits-Regelanlage (Tempomat) • Heckscheibe heizbar, mit Wischanlage • Klimaanlage Climatic (Fahrerhaus) • Lenkrad (Leder) mit Multifunktion • Mobile Online Dienste App-Connect | <ul style="list-style-type: none"> • Anhängerkupplung Kugelkopf fest • Befestigungsschienen für Dachträger • Elektrische Schnittstelle für externe Nutzung (CAN-Datenbus) mit Anschlussklemme • Fahrassistenz-System: Umfeldbeobachtungssystem (Front Assist) mit City-Notbremsfunktion • Fenster im Lade-/FG-Raum - feststehend vorn rechts, hinten ohne Fenster • Heckflügeltüren mit Verglasung • Innenentriegelung Heckklappe • Laderaumtrennwand hoch mit Fenster feststehend • LKW-Zulassung • Mobiltelefon Schnittstelle Comfort |
|---|---|

- | | |
|---|---|
| <ul style="list-style-type: none">• Multifunktionsanzeige Plus• Nebelscheinwerfer mit statischem Kurvenlicht• Seitenairbag / Kopfairbag vorn• Sitzausstattung Armlehnen, Fahrersitz• Sitze im Fahrerhaus Fahrersitz höhenverstellbar• Steckdose (12V-Anschluß) im Fahrerhaus• Zul. Gesamtgewicht 3,00 t | <ul style="list-style-type: none">• Multimedia-Schnittstelle 2 x USB (iPhone / iPod) mit AUX-IN• Schmutzfänger vorn und hinten• Sitzbezug / Polsterung Robustsitzbezüge• Sitze im Fahrerhaus Beifahrerdoppelsitz• Sitze im Fahrerhaus Fahrersitz mit Lendenwirbelstütze• Zentralverriegelung mit Fernbedienung und Innenbetätigung |
|---|---|

Wir weisen darauf hin, dass die Ausstattungsmerkmale dieser VIN Abfrage nur zu Ihrer Information dienen. Abweichungen sind in Einzelfällen möglich. Basisgrundlage für die Gebotsabgabe, sind in der Bietersoftware aufgeführten Ausstattungsmerkmale. Für einen Defekt von verborgen gebliebenen Schäden im Hinblick auf Elektronik und Mechanik, kann aufgrund des Tatbestandes gewerblicher Handel keine Haftung übernommen werden.

Durchgeführte Technikprüfung

Klimaanlage:	Die Klimaanlage konnte bei der Besichtigung nicht geprüft werden. **Witterungsbedingt Prüfung nicht möglich
Lichtanlage:	Die Lichtanlage war zum Besichtigungszeitpunkt in Ordnung.
Motorlauf:	Ein Probelauf des Motors wurde durchgeführt. Dabei traten keine akustischen und visuellen Mängel auf.
Hinweis:	*

Schaden



Karosserie außen

	Bauteil	Schaden
1.	Außenspiegel Gehäuse - Links	Kratzer
2.	Tür Vorne - Links	Kratzer
3.	Seitenwand - Hinten - Links	Rost
4.	Hecktür Links	Verformt (leicht)
5.	Hecktür Rechts	Verformt (leicht)
6.	Stoßfänger Hinten	Kratzer
7.	Seitenwand - Hinten - Rechts	Rost
8.	Tür Hinten - Rechts	Verformt (leicht)
9.	Tür Vorne - Rechts	Verformt (leicht)
10.	Tür Vorne - Rechts	Kratzer
11.	Tür Hinten - Rechts	Kratzer
12.	Außenspiegel Gehäuse - Rechts	Kratzer



Karosserie innen

	Bauteil	Schaden
13.	Sitz - Vorne - Links: Kissen	Beschädigt
14.	Sitz - Vorne - Rechts: Kissen	Beschädigt
15.	Armaturenbrett	Beschädigt



Sonstiges

	Bauteil	Schaden
16.	Wartungsnachweis	Fehlt

17.	Antenne	Loch
18.	Rundumleuchte 2x	Loch
19.	Ausbau Laderaum	In Ordnung
20.	Laderaum	Gebrauchsspuren
21.	Verkleidung Hecktür li.	Beschädigt
22.	3. Bremslicht	Beschädigt
23.	Verkleidung	Beschädigt
24.	Verkleidung	Loch
25.	Schaltknauf	Gebrauchsspuren

Wir weisen darauf hin, dass das Fahrzeug zusätzlich zu den im Bericht aufgeführten Beschädigungen alters- und lauleistungsbedingte Gebrauchsspuren aufweisen kann, wie sie im normalen Gebrauch unvermeidlich sind (kleine Beulen, Dellen, Kratzer).

Bilddokumentation



Vorne links



Vorne rechts



Hinten links



Hinten rechts



Kombiinstrument



Mittelkonsole



Innen



Kofferraum



Kilometerstand



Felgen



Motorraum



Schlüssel



Sonstiges



Klimaanlage



Tankdeckel



Windschutzscheibe



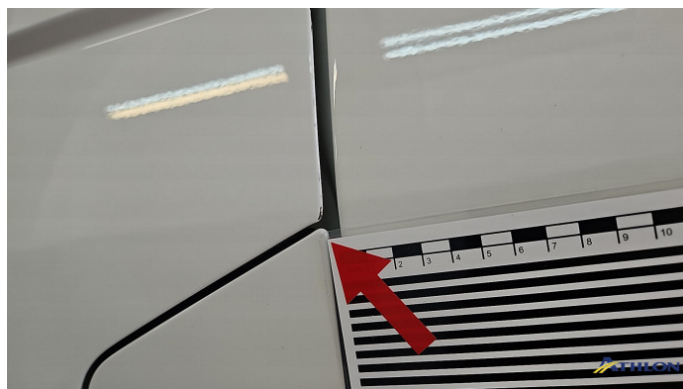
Bereifung



1. Außenspiegel Gehäuse - Links
Kratzer



2. Tür Vorne - Links
Kratzer



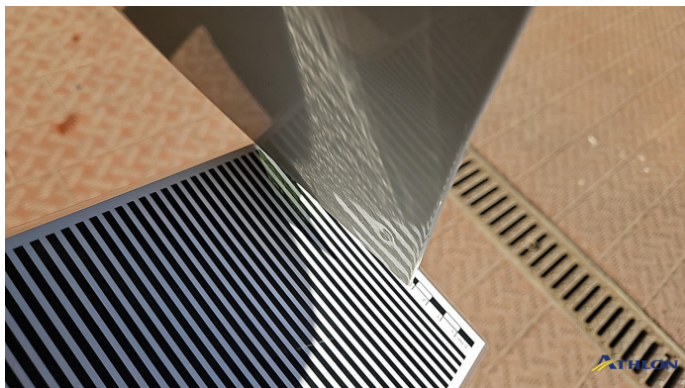
2. Tür Vorne - Links
Kratzer



3. Seitenwand - Hinten - Links
Rost



4. Hecktür Links
Verformt (leicht)



4. Hecktür Links
Verformt (leicht)



5. Hecktür Rechts
Verformt (leicht)



5. Hecktür Rechts
Verformt (leicht)



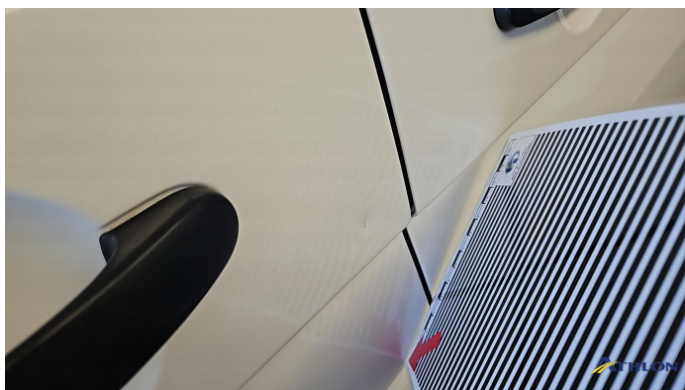
6. Stoßfänger Hinten
Kratzer



7. Seitenwand - Hinten - Rechts
Rost



8. Tür Hinten - Rechts
Verformt (leicht)



8. Tür Hinten - Rechts
Verformt (leicht)



9. Tür Vorne - Rechts
Verformt (leicht)



10. Tür Vorne - Rechts
Kratzer



11. Tür Hinten - Rechts
Kratzer



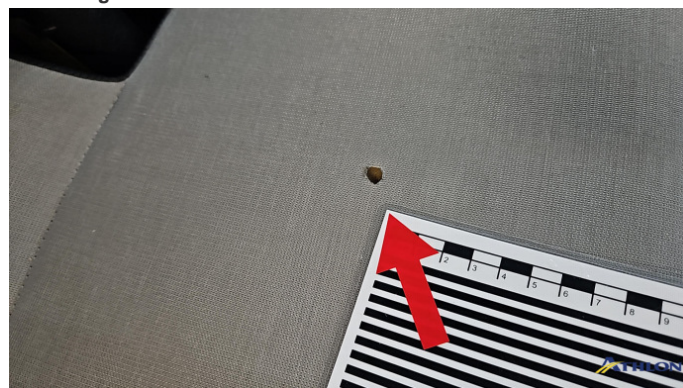
12. Außenspiegel Gehäuse - Rechts
Kratzer



13. Sitz - Vorne - Links: Kissen
Beschädigt



14. Sitz - Vorne - Rechts: Kissen
Beschädigt



14. Sitz - Vorne - Rechts: Kissen
Beschädigt



15. Armaturenbrett
Beschädigt



15. Armaturenbrett
Beschädigt



17. Antenne
Loch



18. Rundumleuchte 2x
Loch



18. Rundumleuchte 2x
Loch



19. Ausbau Laderaum
In Ordnung



19. Ausbau Laderaum
In Ordnung



19. Ausbau Laderaum
In Ordnung



20. Laderaum
Gebrauchsspuren



20. Laderaum
Gebrauchsspuren



20. Laderaum
Gebrauchsspuren



21. Verkleidung Hecktür li.
Beschädigt



22. 3. Bremslicht
Beschädigt



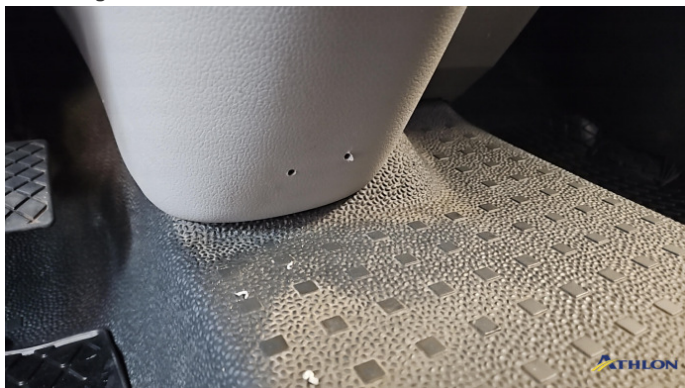
23. Verkleidung
Beschädigt



23. Verkleidung
Beschädigt



24. Verkleidung
Loch



24. Verkleidung
Loch



25. Schaltknopf
Gebrauchsspuren