



**WMWSR310X0TN94171**

## Angaben zum Fahrzeug

<b>Halter</b>	Firma ahg Autohandelsgesellschaft mbH	<b>Besichtigungszustand</b>	Ausreichend
<b>Kennzeichen</b>	OHNE	<b>Laufleistung (abgelesen)</b>	209.948 km
<b>Hersteller</b>	BMW	<b>Restlauf bis Service</b>	0 km
<b>Typ/Modell</b>	MINI	<b>HU (Abgelesen aus ZBI)</b>	02/2026
<b>Fahrgestellnummer</b>	WMWSR310X0TN94171	<b>Leistung / Hubraum</b>	72 kW / 1.598 ccm
<b>Erstzulassung</b>	23.04.2010	<b>Polster/Farbe</b>	/
<b>Letzte Wartung</b>		<b>Lackierung</b>	Weiß
<b>Kraftstoffart</b>	Benzin	<b>Getriebe</b>	

## Zustandsbericht

### Wertmindernde Faktoren

Nr.	Bauteilgruppe	Beschreibung	Kosten (netto)	Minderwert
1	Scheinwerfer	Scheinwerfer links - unzulässig - erneuern	0,00 €	0,00 €
2	Scheinwerfer	Scheinwerfer rechts - unzulässig - erneuern	0,00 €	0,00 €
3	Verkleidungen/Abdeckungen	Türverkleidung vorn rechts - verkratzt / verschürft - Smart Repair	0,00 €	0,00 €
4	Seitenwand links	Seitenwand - Delle / Lackschaden - instandsetzen und lackieren	0,00 €	0,00 €
5	Stoßfänger hinten	Stoßfänger hinten - Delle / Lackschaden - erneuern	0,00 €	0,00 €
6	Heckklappe/-tür	Griff außen - beschädigt - erneuern	0,00 €	0,00 €
7	Interieur	Innenraum - verschmutzt - aufbereiten	0,00 €	0,00 €
8	Rad/Reifen	Radblende vorn rechts - verkratzt / verschürft - erneuern	0,00 €	0,00 €
9	Rad/Reifen	Reifen vorn - verschlissen - erneuern	0,00 €	0,00 €
10	Motor	Motor (Motorschaden) - beschädigt	0,00 €	0,00 €

### Gebrauchsspuren

Nr.	Bauteilgruppe	Beschreibung	Kosten (netto)	Minderwert
Das Fahrzeug weist dem Alter und Einsatzzweck entsprechende Gebrauchsspuren auf.				

### Fehlteile

Fehlteil	Kosten (netto)	Minderwert
----------	----------------	------------

### Festgestellte Nachlackierungen

Nr.	Ort	Wertminderung
Keine feststellbar		

**TÜV SÜD Auto Partner GmbH**  
Wiesenring 2  
04159 Leipzig

**Besichtigungsort**  
Firma ahg  
Autohandelsgesellschaft mbH  
Schutterwälderstr. 2  
77656 Offenburg

Besichtigungsdatum: 12.05.2025  
**Protokollnummer: 39671458**  
Erstellt durch: Raphael Schulz  
Besichtigt durch: Raphael Schulz



---

## Hauptbereifung

Achse	Reifengröße	Hersteller	Reifentyp	Profiltiefe	Verktgl.	Zul.
1	195/60 R15 77T	Fulda	Winterreifen	0mm - 0mm	i.O.	i.O.
2	195/60 R15 77T	Fulda	Winterreifen	4mm - 4mm	i.O.	i.O.

Der Verschleißzustand sowie evtl. Schäden an der Bereifung sind wertmäßig berücksichtigt.



## Angaben zum Fahrzeug

<b>Hersteller</b>	BMW	<b>Besichtigungszustand</b>	Ausreichend
<b>Typ/Modell</b>	MINI	<b>Laufleistung (abgelesen)</b>	209.948 km
<b>Fahrgestellnummer</b>	WMWSR310X0TN94171	<b>Erstzulassung</b>	23.04.2010

## Schadenzusammenfassung

Schadenklasse	Rep.Kosten	Minderwert
Beschädigungen	0,00 €	0,00 €
Gebrauchsspuren	0,00 €	0,00 €
Fehlteile	0,00 €	0,00 €
Gesamtsumme (ohne Mwst.)	0,00 €	0,00 €
<b>Mwst. (19%)</b>	<b>0,00 €</b>	<b>0,00 €</b>
<b>Gesamtsumme (inkl. Mwst.)</b>	<b>0,00 €</b>	<b>0,00 €</b>

### Fahrzeug-Identifizierung:

Die Fahrzeug-Identifizierungsnummer (FIN) wurde abgelesen und die Übereinstimmung im Verlauf der Besichtigung durch den Unterzeichner mit den vorgelegten Unterlagen festgestellt.

### Besichtigungsbedingungen:

Die Besichtigungsbedingungen waren zur Beurteilung des Fahrzeuges ausreichend.

### Allgemeinzustand:

Das Fahrzeug weist dem Alter und Einsatzzweck entsprechende Gebrauchsspuren auf.

Unterschrift Sachverständiger (Raphael Schulz)

Vorliegendes Druckexemplar wurde auf elektronischem Wege erzeugt. Der benannte Sachverständige versichert, dass der Inhalt die von ihm getroffenen Feststellungen korrekt wiedergibt. Es ist ohne Originalunterschrift gültig.

## Übersichtsfotos



**Abbildung 1:** Schräg vorne



**Abbildung 2:** Schräg vorne



**Abbildung 3:** Schräg hinten



**Abbildung 4:** Schräg hinten



**Abbildung 5:** Innenraum



**Abbildung 6:** Innenraum





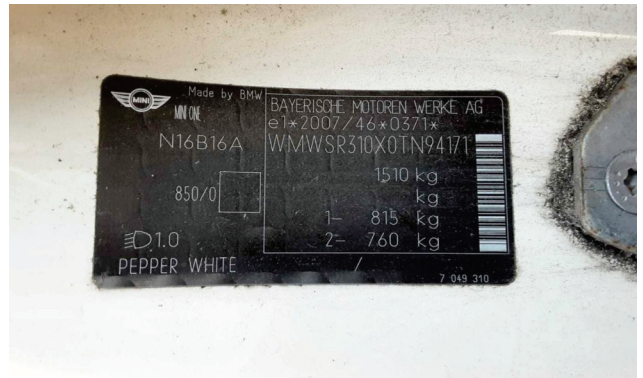
**Abbildung 7: Innenraum**



**Abbildung 8: Sonstiges**



**Abbildung 9: Sonstiges**



**Abbildung 10: Sonstiges**

## Beschädigungsfotos



**Beschädigung #1:** Scheinwerfer: Scheinwerfer links - unzulässig - erneuern



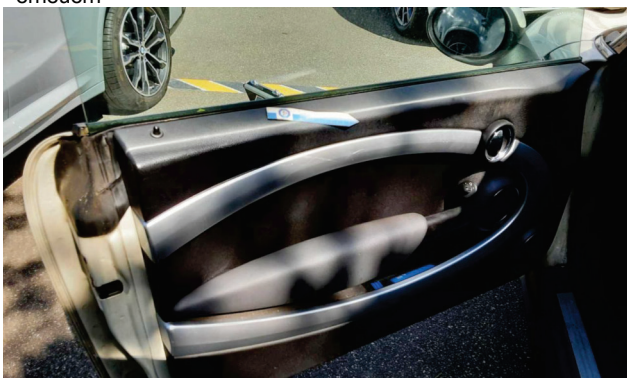
**Beschädigung #1:** Scheinwerfer: Scheinwerfer links - unzulässig - erneuern



**Beschädigung #2:** Scheinwerfer: Scheinwerfer rechts - unzulässig - erneuern



**Beschädigung #2:** Scheinwerfer: Scheinwerfer rechts - unzulässig - erneuern

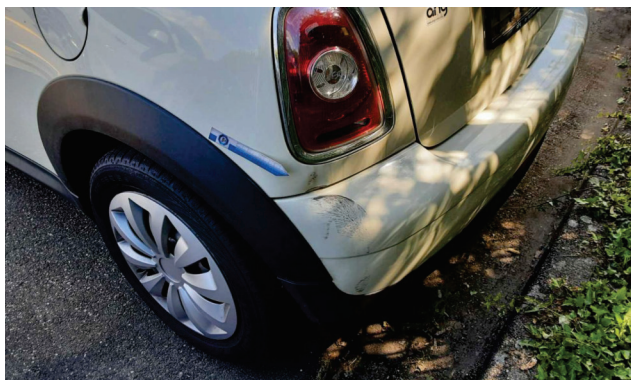


**Beschädigung #3:** Verkleidungen/Abdeckungen: Türverkleidung vorn rechts - verkratzt / verschürft - Smart Repair



**Beschädigung #3:** Verkleidungen/Abdeckungen: Türverkleidung vorn rechts - verkratzt / verschürft - Smart





**Beschädigung #4:** Seitenwand links: Seitenwand - Delle / Lackschaden - instandsetzen und lackieren



**Beschädigung #4:** Seitenwand links: Seitenwand - Delle / Lackschaden - instandsetzen und lackieren



**Beschädigung #5:** Stossfänger hinten: Stossfänger hinten - Delle / Lackschaden - erneuern



**Beschädigung #5:** Stossfänger hinten: Stossfänger hinten - Delle / Lackschaden - erneuern



**Beschädigung #6:** Heckklappe/-tür: Griff außen - beschädigt - erneuern



**Beschädigung #6:** Heckklappe/-tür: Griff außen - beschädigt - erneuern





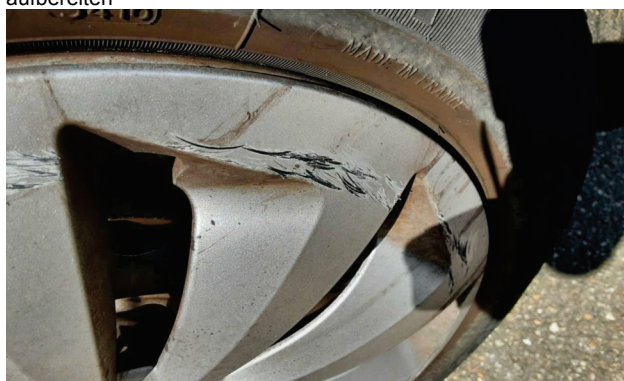
**Beschädigung #7:** Interieur: Innenraum - verschmutzt - aufbereiten



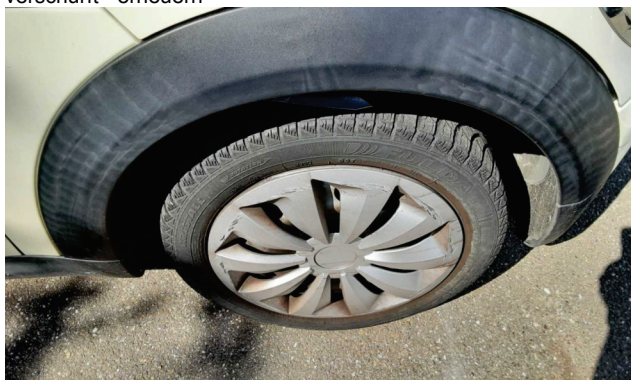
**Beschädigung #7:** Interieur: Innenraum - verschmutzt - aufbereiten



**Beschädigung #8:** Rad/Reifen: Radblende vorn rechts - verkratzt / verschürft - erneuern



**Beschädigung #8:** Rad/Reifen: Radblende vorn rechts - verkratzt / verschürft - erneuern



**Beschädigung #9:** Rad/Reifen: Reifen vorn - verschlissen - erneuern



**Beschädigung #9:** Rad/Reifen: Reifen vorn - verschlissen - erneuern





**Beschädigung #9:** Rad/Reifen: Reifen vorn - verschlissen - erneuern



**Beschädigung #9:** Rad/Reifen: Reifen vorn - verschlissen - erneuern



**Beschädigung #10:** Motor: Motor (Motorschaden) - beschädigt