

Zustandsbericht / Minderwertgutachten

Vorgang

Auftraggeber
Besichtigung

ALD AutoLeasing D GmbH Flotte, Nedderfeld 95, 22529 Hamburg
13.10.2025

Bemerkungen

Der im Zustandsbericht festgestellte Fahrzeugzustand bezieht sich nur auf die festgestellten Schäden oder Mängel, die über die normale Abnutzung entsprechend der Laufzeit/Laufleistung bzw. über das übliche Verschleißmaß hinausgehen.

Die Besichtigung umfasste eine äußere Inaugenscheinnahme des Fahrzeuges ohne die Demontage von Verkleidungsteilen etc.

Das Ergebnis der Besichtigung wurde nach den Kriterien des Auftraggebers (faire Fahrzeugbewertung) durchgeführt.

Die hier aufgeführten Positionen berücksichtigen nur Schäden, die gemäß „faire Fahrzeugbewertung“ als „nicht akzeptierter Zustand“ einzustufen sind.

Bei der Lackschichtdickenmessung wurden bei mindestens drei Messungen pro Bauteil Lackschichtdicken von 90 µm bis 180 µm festgestellt.

Es wurde eine optische Überprüfung auf Vorschäden und eine Lackschichtdickenmessung vorgenommen. Dabei wurden Nachlackierungen an folgenden Karosserieteilen festgestellt:

Hecktür links 180 µm

Ohne weitergehende Untersuchungen wurde nach dem Umfang der festgestellten Nachlackierungen und der Ausführungsqualität nach sachverständigem Ermessen kein merkantiler Minderwert angesetzt.

Die vorgefundenen Besichtigungsbedingungen waren ausreichend. Abgasrelevante Baugruppen wurden messtechnisch nicht überprüft. Folglich wurden Mängel, die nur bei einer Abgasuntersuchung feststellbar sind, nicht berücksichtigt.

2 Hauptschlüssel vorgelegt.

Fahrzeugdaten

Erstzulassung	14.10.2021	Fahrzeugart	Personenkraftwagen
Hersteller	Ford	Typ / Verkaufsbez.	Transit Custom Kasten (TTF)(2012->) / Transit Custom 2.0 TDCi 300 L2 Trend (EURO 6d)
Aufbauart	Geschlossener Kasten	Sitzplätze	3
Fahrzeug-Ident.-Nr.	WFOYXXTTGYMG48278	Maße Länge/Breite/Höhe	5339 / - / - (mm)
Achsen / angetr. Achsen	2 / 1	Radstand (mm)	3300
zul. Gesamtmasse	3000 kg	HSN / TSN	8566 / BMT
DAT Europa-Code®	022850600670001	DAT Marktindex	DE00M 6206
Km-Stand abgelesen	93332	Nächste HU §29 StVZO	10 / 2025
Energiequelle / Kraftstoff	Diesel	Zylinderanzahl	1995
Leistung (kW)	77	Hubraum (ccm)	Schaltgetriebe /
Schadstoffklasse:	EURO6;WLTP;AR;PI/CI;N1	Getriebe	
Felgen	III, N2		
	Stahl mit Radzierblende	Farbe / Farbe	Frost-Weiß / Uni / PN3GZ0 / Weiß

Es wird unterstellt, dass die Gesamtlaufleistung dem abgelesenen Km-Stand entspricht.

Räder / Reifen

Achse	Reifenbezeichnung	Hersteller/Typ	Art	Profiltiefe
1 links	215 / 65 R 15 104/102 T C	Continental / VanContact Eco	S /O	4 mm
rechts	215 / 65 R 15 104/102 T C	Continental / VanContact Eco	S /O	4 mm
2 links	215 / 65 R 15 104/102 T	Continental / VanContact Eco	S /O	5 mm
rechts	215 / 65 R 15 104/102 T	Continental / VanContact Eco	S /O	5 mm
Ersatzrad m. Stahlfelge	215 / 65 R 15 104/102 T C	Continental / VanContact Eco	S /O	7 mm

S/ Sommer; /O Original; /F Runflat;

zusätzlicher Reifensatz

Reifenbezeichnung	Hersteller/Typ	Art	Profiltiefe
215 / 65 R 15 104/102 T C	Goodyear / Ultra Grip Cargo	W /O	5 mm
215 / 65 R 15 104/102 T C	Goodyear / Ultra Grip Cargo	W /O	5 mm
215 / 65 R 15 104/102 T C	Goodyear / Ultra Grip Cargo	W /O	5 mm
215 / 65 R 15 104/102 T C	Goodyear / Ultra Grip Cargo	W /O	5 mm

W/ Winter; /O Original; /F Runflat;

Felgen: Stahl ohne Radzierblende

Serienausstattung

Serie: Abbiegelicht im Scheinwerfer, Airbag Fahrerseite, Anhänger-Stabilisierungs-Programm (TSA), Anti-Blockier-System (ABS), Antriebsart: Frontantrieb, Audiosystem: Radio mit USB und Bluetooth-Freisprecheinrichtung, Blinkleuchte in Außenspiegel integriert, Bodenbelag: Vinyl im Lade-/Fahrgastraum, Bordcomputer, Einstiegsleuchten, Elektr. Bremskraftverteilung (EBD), Elektron. Stabilitäts-Programm (ESP), Elektron. Traktionskontrolle, Fahrassistenten-System: Berganfahr-Assistent, Fahrassistenten-System: Notbrems-Assistent, Fahrassistenten-System: Seitenwind-Assistent, Fensterheber elektrisch, Getriebe 6-Gang, Handschuhfach abschließbar, Heckflügeltüren ohne Verglasung (Öffnungswinkel 180 Grad), Innenleuchten im Fahrerhaus: Leseleuchte vorn, Innenraumfilter: Pollenfilter, Karosserie/Aufbau: Kasten Standard, Klimaanlage, Kühlergrill schwarz grau, LKW-Zulassung, Lenksäule (Lenkrad) höhen-/längsverstellbar, Modellpflege, Motor 2,0 Ltr. - 77 kW TDCi KAT, Parkpilotensystem vorn und hinten, Radioempfang Digital (DAB+), Radstand 3300 mm, Reserverad in Fahrbereifung, Rußpartikelfilter, Scheibenwischer mit Intervallschaltung, regulierbar, Scheinwerfer H4, Seitenschutzleisten, Sitze im Fahrerhaus: Fahrersitz mit Lendenwirbelstütze, Stahlfelgen 6,5x15, Stoßfänger teillackiert, Style-Farb-Paket, Tagfahrlicht LED, Trend, Wärmeschutzverglasung leicht getönt, Zentralverriegelung mit Fernbedienung

Sonderausstattung

Code	Bezeichnung
25057	FordPass Connect inkl. eCall
27408	Laderaumtrennwand hinter Fahrer / Beifahrer mit Fenster
27916	Haltegriff B-Säule
74517	Generator 240 A
25776	Audiosystem 24/25: Navigationssystem inkl. SYNC 3 mit AppLink und 8" Multifunktionsdisplay

70329 Fahrassistenz-System: Spurhalteassistent
25137 Ford SYNC 3
26748 Geschwindigkeits-Begrenzeranlage 130 km/h
1778 Laderaumschutz-Paket
36207 Schiebetür Lade-/Fahrgastraum rechts
1923 Sicht-Paket 3
39009 Spannungswandler 230V (Steckdose)
38905 Steckdose 230V / 150 Watt

Allgemeinzustand und Wartung

Abgesehen von den beschriebenen Schäden/Mängeln weist das Fahrzeug/Objekt einen, bezogen auf Alter und Nutzung, üblichen Gesamtzustand auf.

Wartungsnachweis: lückenhaft
letzte Wartung: am 27.09.2024 bei Kilometerstand 78.795

Nicht akzeptierter Zustand / Ausstehende Reparaturen

Bezeichnung des Schadens / Rep.-Weg

1. Sitze, teilweise verschmutzt, reinigen (Bild 9, 10)
2. Seitenwand links, eingedellt und verschrammt, smart repair (Bild 12, 13, 14)
3. Schiebetür rechts, eingedellt, smart repair (Bild 15)
4. Stoßfänger vorne, verschrammt, smart repair (Bild 16)

Akzeptierter Zustand / Gebrauchsspuren

Folgende Schäden sind in Anbetracht des Alters, der Laufleistung und dem Einsatzzweck als Gebrauchsspur einzustufen.

Bezeichnung des Schadens

Leichter Steinschlag im Frontbereich (inkl. Frontscheibe), Gebrauchsspur,
Tür vorne links, eingedellt und verschrammt,
Gebrauchsspur, (Bild 11)



Bild 1 : Diagonal von vorne



Bild 2 : Diagonal von hinten

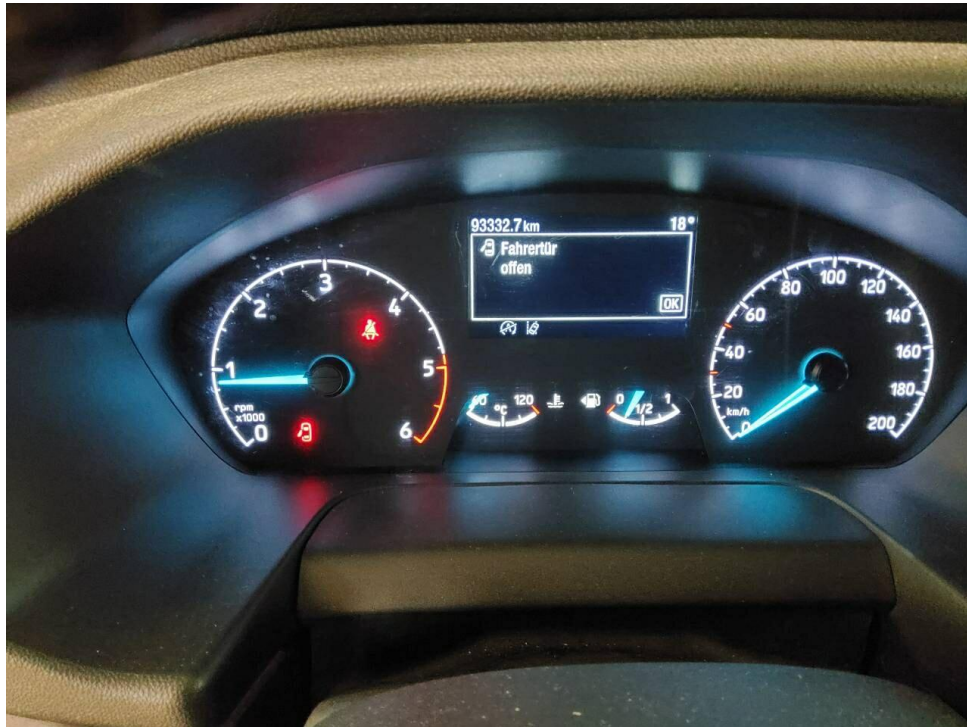


Bild 3 : Tacho mit KM Stand



Bild 4 : Innenraum durch Beifahrertür



Bild 5 : Dach von hinten nach vorne

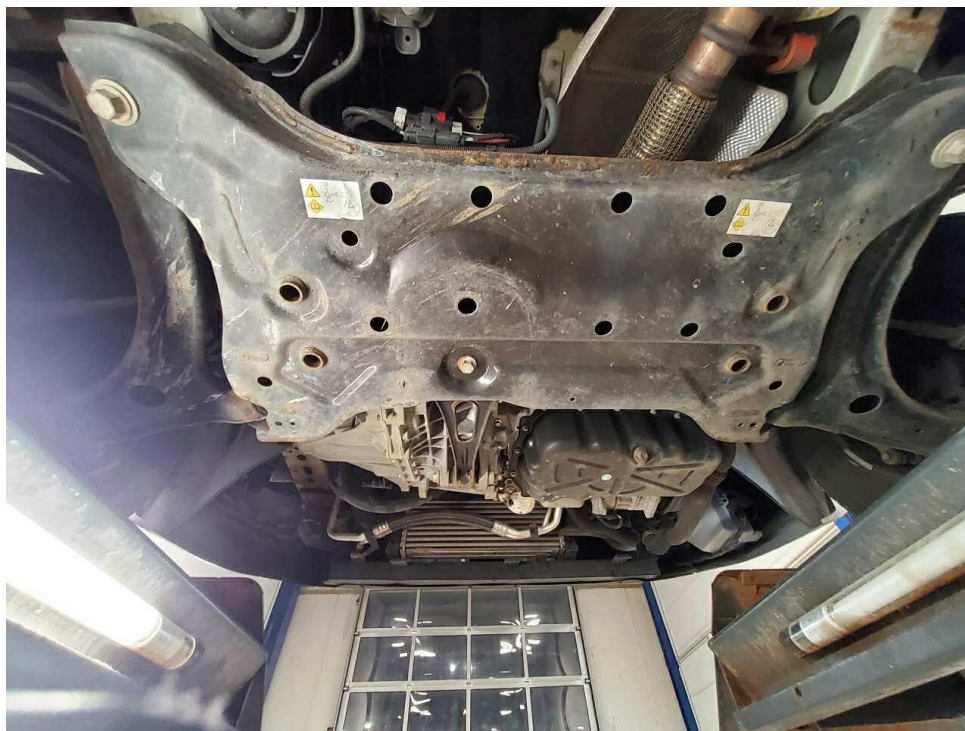


Bild 6 : Unterboden-Antriebsaggregat

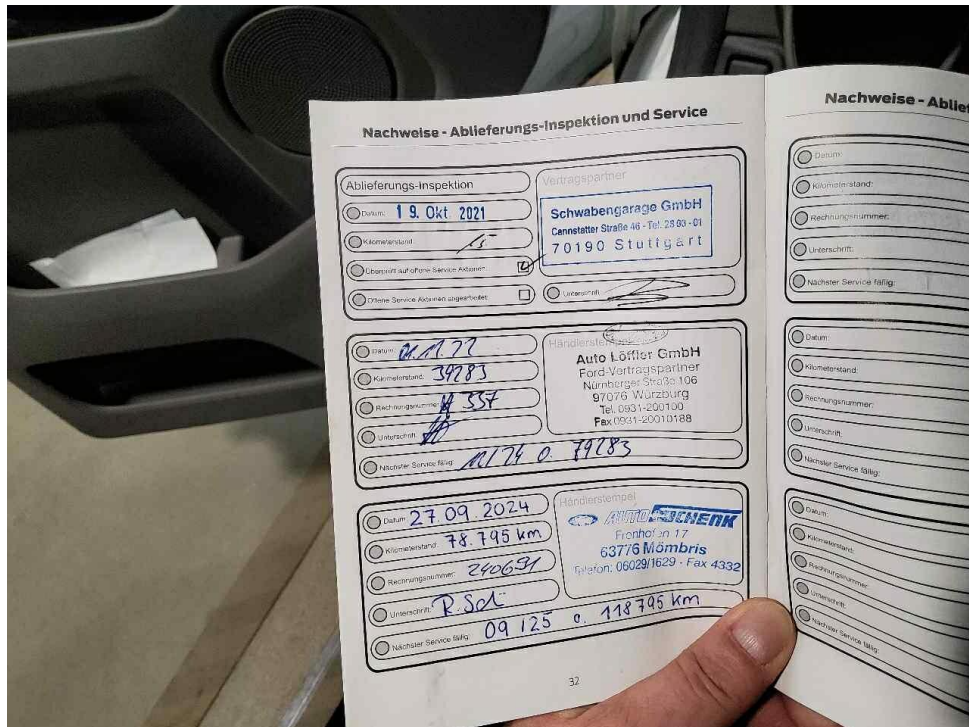


Bild 7 : Wartungsnachweise



Bild 8 : Laderaum



Bild 9 : Sitze, teilweise verschmutzt

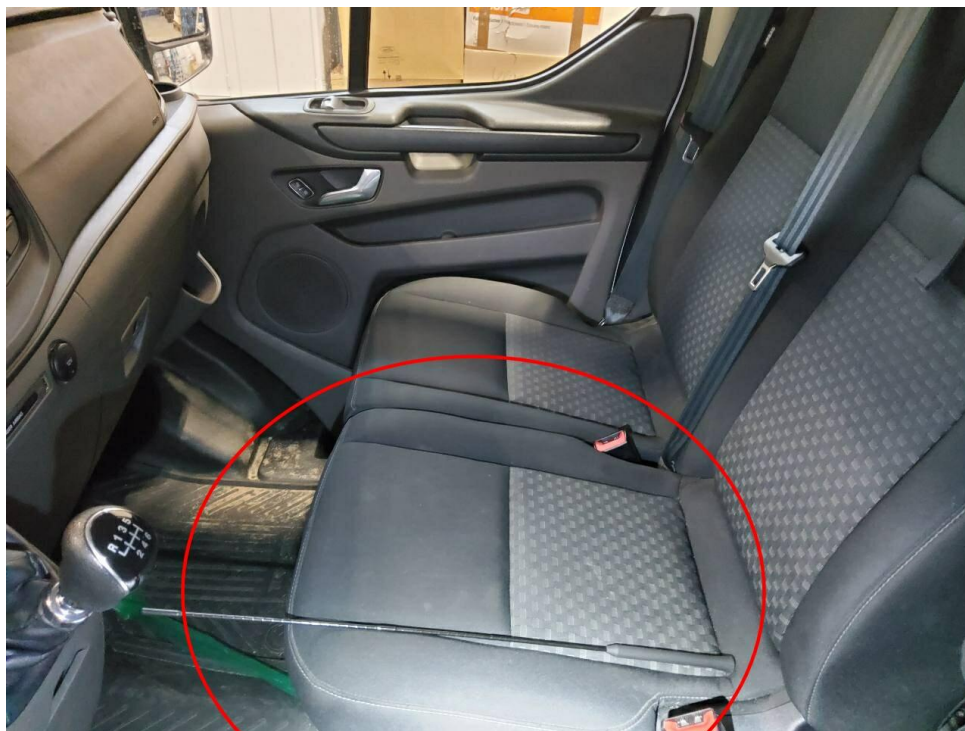


Bild 10 : Sitze, teilweise verschmutzt



Bild 11 : Tür vorne links, eingedellt und verschrammt, Gebrauchsspur



Bild 12 : Seitenwand links, eingedellt und verschrammt



Bild 13 : Seitenwand links, eingedellt und verschrammt

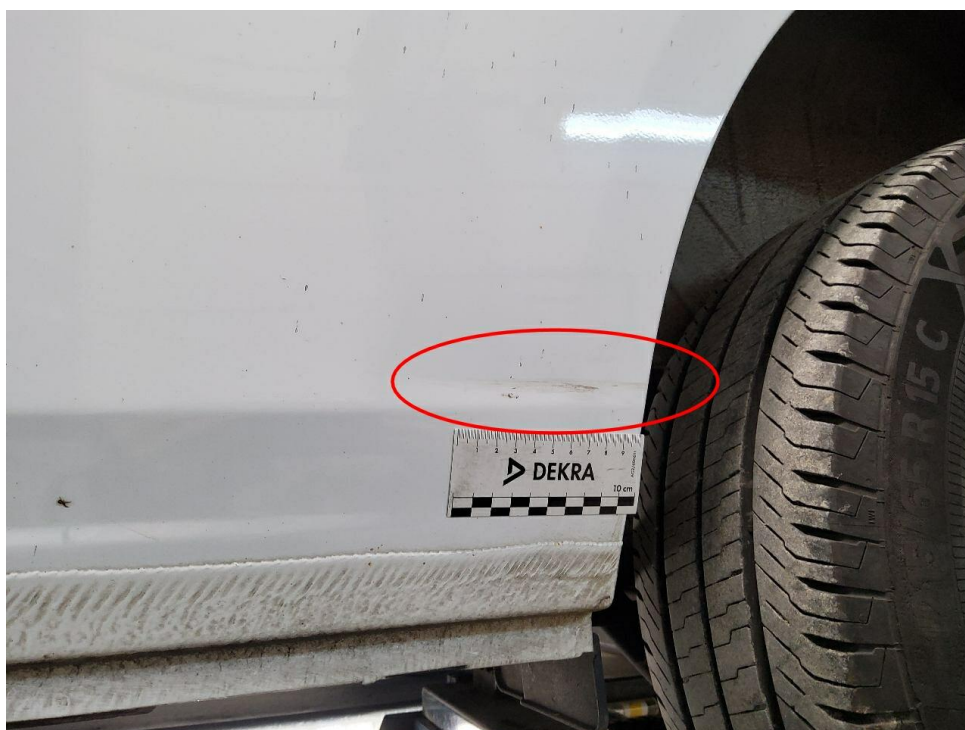


Bild 14 : Seitenwand links, eingedellt und verschrammt



Bild 15 : Schiebetür rechts, eingedellt

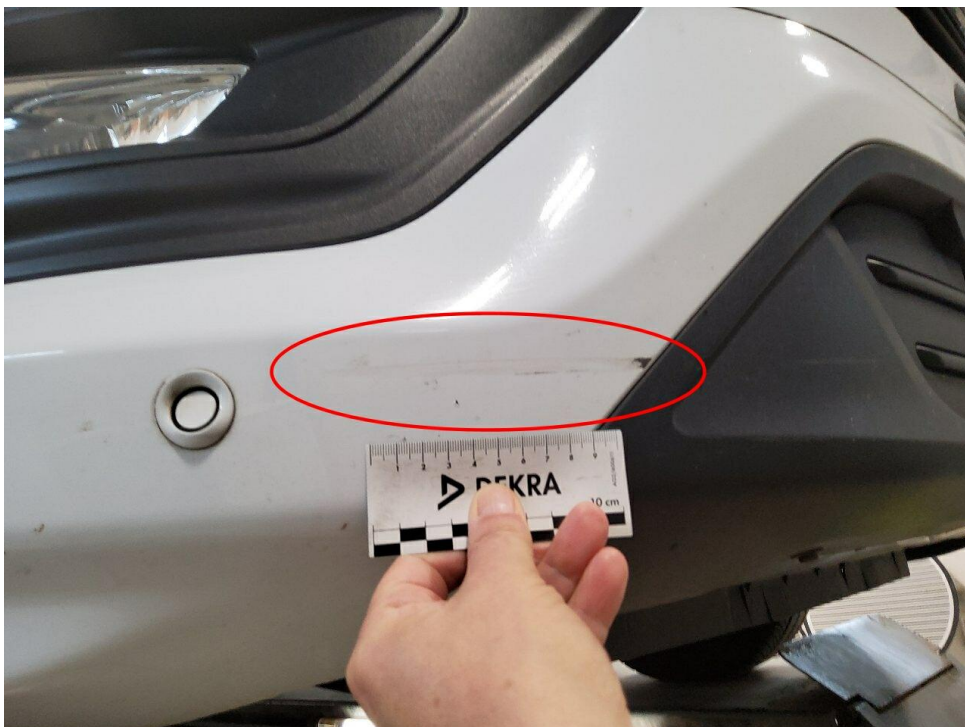


Bild 16 : Stoßfänger vorne, verschrammt