

Duplikat

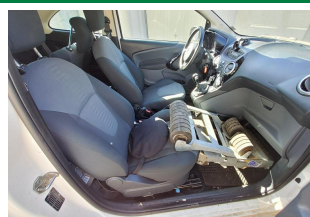
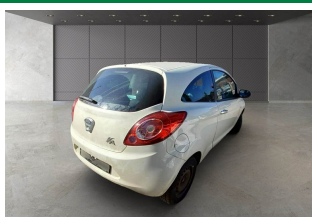
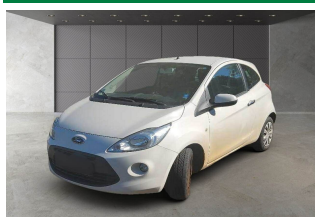
DEKRA Automobil GmbH
Martener Hellweg 50, 44379 Dortmund

Toyota Kreditbank GmbH
Toyota-Allee 5
50858 Köln

DEKRA Automobil GmbH
Niederlassung Dortmund
Martener Hellweg 50
44379 Dortmund
Telefon 0231 / 9954-0
Fax 0231 / 9954-249
E-Mail dortmund.automobil@dekra.com

Ansprechpartner:
Robin Schulze
Tel. direkt 0231 9954-0

Zustandsbericht / Minderwertgutachten


Kennzeichen
NE FS6000
FIN
WF0UXXLTRUEU85568

Vorgang

Kunden-Nr.
Auftraggeber
Ihr Auftrag vom
Besichtigung

0210003770
Toyota Kreditbank GmbH, Toyota-Allee 5, 50858 Köln
09.05.2025, per MailTeam Verwertung.
12.05.2025, 09:30 Uhr, durch Herrn Robin Schulze bei Firma KFZ-Handel Domanski,
Wambeler Hellweg 40, 44143 Dortmund ohne Anwesenheit einer bevollmächtigten
Person.
12.05.2025
Vertragsnummer 4198195001

Bewertet auf
Betrifft

Zusammenfassung

Reparaturkosten / fehlende Teile gesamt	mit MwSt.	15.618,00 EUR
	ohne MwSt.	13.124,36 EUR
Minderwerte aus Rep.-kosten / Fehlteilen	mit MwSt.	-12.668,00 EUR
	ohne MwSt.	-10.645,36 EUR
Minderwerte Reifen	mit MwSt.	-90,00 EUR
	ohne MwSt.	-75,64 EUR

Duplikat

Bemerkungen

Bei der Lackschichtdickenmessung wurden bei mindestens drei Messungen pro Bauteil Lackschichtdicken von 100 µm bis 130 µm festgestellt.

Es wurde eine optische Überprüfung auf Vorschäden und eine Lackschichtdickenmessung vorgenommen. Die augenscheinliche Überprüfung sowie die Lackschichtdickenmessung ergaben keine Hinweise auf Nachlackierungen, Instandsetzungsarbeiten oder reparierte Vorschäden.

Das Fahrzeug / Objekt wurde zum Zeitpunkt der Besichtigung in einem nicht gereinigten Zustand vorgefunden. Das Fahrzeug / Objekt wurde von oben besichtigt. Eine Besichtigung von unten war zum Besichtigungszeitpunkt nicht möglich. Im Rahmen der Fahrzeug / Objektbesichtigung wurde ein Probelauf des Motors durchgeführt. Der Fehlerspeicher war zum Besichtigungszeitpunkt nicht ausgelesen. Abgasrelevante Baugruppen wurden messtechnisch nicht überprüft. Folglich wurden Mängel, die nur bei einer Abgasuntersuchung feststellbar sind, nicht berücksichtigt.

Bei der Fahrzeugbesichtigung wurde keine Probefahrt durchgeführt.

Für die Bearbeitung des Vorganges standen folgende Unterlagen zur Verfügung: - Fz-Schein/Zul.Beschein. Teil I
Prüfposition/en: Schadenerweiterung nach Diagnose nicht auszuschließen.

1 Hauptschlüssel, 0 Nebenschlüssel vorgelegt.

Fahrzeugdaten

Erstzulassung	23.09.2014	Fahrzeugart	PKW
Hersteller	FORD	Typ / Verkaufsbez.	Ka 1.2 Start-Stopp-System Titanium
Aufbauart	Kombi	Türen	3
Sitzplätze	5	Fahrzeug-Ident.-Nr.	WF0UXXLTRUEU85568
HSN / TSN	8566 / APU	Schlüssel-Nr.	10213805
Km-Stand abgelesen	115669	Energiequelle / Kraftstoff	Benzin
Zylinderanzahl	/	Leistung (kW)	51
Hubraum (ccm)	1242	Schadstoffklasse:	EURO6;W;PI/CI; M, N1 I
Antriebsart	Frontantrieb	Getriebe / Gänge	Schaltgetriebe / 5
Felgen	Stahl mit Radzierblende	Farbe	Weiss
Polster / Farbe	Stoff / Grau		

Es wird unterstellt, dass die Gesamtleistung dem abgelesenen Km-Stand entspricht.

Räder / Reifen

Achse	Reifenbezeichnung	Hersteller/Typ	Art	Profiltiefe
1 links	175 / 65 R 14 82 T Freitext	Fortuna / Ecoplus 4s	A / S	3 mm
rechts	175 / 65 R 14 82 T Freitext	Fortuna / Ecoplus 4s	A / S	3 mm
2 links	175 / 65 R 14 82 T Freitext	Fortuna / Ecoplus 4s	A / O	6 mm
rechts	175 / 65 R 14 82 T Freitext	Fortuna / Ecoplus 4s	A / O	6 mm

A/ Ganzjahres; /S Schaden; /O Original;

Serienausstattung

Serie: Ablagen, Airbag: Beifahrerairbag-Deaktivierung, Airbag: Frontairbag für Fahrer und Beifahrer, Airbag: Seitenairbag für Fahrer und Beifahrer, Antiblockier-Bremssystem mit elektronischer Bremskraftverteilung (EBD), Außenspiegel in Wagenfarbe, elek. einstellbar und beheizbar, Bereifung: 6 J x 15 Leichtmetallräder mit 195/50 R 15 Reifen, Bordcomputer, Dekor: "Perle" im Innenraum, Drehzahlmesser, Dritte Bremsleuchte, Elektronisches Sicherheits- und Stabilitätsprogramm (ESP) inkl. Antriebsschlupf-Regelung (ASR), Fensterheber vorn, elektrisch, Gepäckraumabdeckung, Gepäckraumbeleuchtung, Geschwindigkeitswarner, Getriebe: 5-Gang-Schaltgetriebe, Grundausstattung (Ka), Heckscheibenheizung, Heckscheibenwischer, Innenbeleuchtung mit Verzögerungsschaltung, Isofix-Halterung, Klimaanlage, Kopfstützen (4), Lackierung: Uni, Lenkrad: Lederlenkrad,

Duplikat

Lenkrad: Lenksäule, in Höhe einstellbar, Mittelkonsole mit Getränkehalter und 12-Volt-Anschluss, Mittelkonsolhalterung mit seitlichen Ablagenetzen, Nebelscheinwerfer, Polster: Stoff, Radioausstattung: Audiosystem Radio-CD, Reifen-Reparatur-Set, platz- und gewichtsparend, Reifendruckkontrollsystem (DDS - Deflation Detection System), Rücksitzlehne, umklappbar, 1/2 zu 1/2 geteilt, Seitenscheiben ab 2. Sitzreihe und Heckscheibe, dunkel getönt, Servolenkung elektro-mechanisch, Sicherheitsgurte 3-Punkt auf allen Plätzen, Sitze: Fahrersitz manuell höhenverstellbar, Start-Stopp-System, Stoßfänger vorne und hinten in Wagenfarbe lackiert, Teppichfußmatten vorne und hinten, Velours, Türgriffe inkl. Heckklappengriff im Chrom-Dekor, Wegfahrsperre, Wärmeschutzverglasung, getönt, Zentralverriegelung mit Fernbedienung

Sonderausstattung

Code	Bezeichnung
	Airbag: Kopf-Schulterairbags für Fahrer und Beifahrer
	Bereifung: 6,5 J x 16 Leichtmetallfelgen (4) im 5-Speichen-Design in Schwarz
	Bereifung: 6,5 J x 16 Leichtmetallfelgen (4) im 5-Speichen-Design in weiß
	Frontscheibe, beheizbar
	Klimaanlage mit automatischer Temperaturregelung
	Lackierung: Crystal-Weiß
	Panoramadach

Allgemeinzustand und Wartung

Abgesehen von den beschriebenen Schäden/Mängeln weist das Fahrzeug/Objekt einen, bezogen auf Alter und Nutzung, üblichen Gesamtzustand auf.

Wartungsnachweis: fehlt

Nicht akzeptierter Zustand / Ausstehende Reparaturen

Bezeichnung des Schadens / Rep.-Weg	Rep.Kost brutto	Anrechnung	Minderwert in EUR brutto	netto
1. Service Inspektion und Ölwechsel fällig, erneuern	500	voll	-500	-420,17
2. Gänge lassen sich nicht einlegen. Vermeintlicher Getriebe oder Kupplungsschaden, prüfen und Befund festlegen, Schadenerweiterung möglich	3.382	voll	-3.382	-2.842,02
3. Innenraumreinigung, reinigen	200	voll	-200	-168,07
4. Sitz vorne rechts Abschürfungen, erneuern (Bild 6)	872	voll	-872	-732,77
5. Fahrzeugbatterie leer, erneuern	234	voll	-234	-196,64
6. Bremsbeläge und Scheiben Vorderachse, erneuern (Bild 7)	424	voll	-424	-356,30
7. Lenkrad und Bedienelemente verschlissen, erneuern (Bild 8, 9)	545	voll	-545	-457,98
8. Dach, Dachrahmen Mehrere Dellen, drücken (Bild 17, 18)	1.585	voll	-1.585	-1.331,93
9. Motorhaube Dellen, Knick und Lackschaden, lackieren mit Lackaufbau (Bild 13, 14, 15, 16)	1.205	anteilig	-480	-403,36
10. Heckklappe deformiert, lackieren mit Lackaufbau (Bild 19)	1.428	anteilig	-568	-477,31
11. Seitenteil hinten links deformiert, lackieren mit Lackaufbau (Bild 20)	2.267	anteilig	-902	-757,98
12. Stoßfänger hinten gerissen und zerkratzt und Rückleuchte links gebrochen, erneuern (Bild 21, 22, 23, 24, 25)	1.829	voll	-1.829	-1.536,97
13. Außenspiegel links verkratzt, erneuern				

Duplikat

(Bild 26)	323	voll	-323	-271,43
Rep.Kosten insgesamt / Minderwert	14.794		-11.844	-9.952,93

Akzeptierter Zustand / Gebrauchsspuren

Folgende Schäden sind in Anbetracht des Alters, der Laufleistung und dem Einsatzzweck als Gebrauchsspur einzustufen.

Bezeichnung des Schadens

Kofferraum nicht zugänglich,

Fehlende Teile

	Kosten Anrechnung brutto		Minderwert in EUR brutto	netto
1. Zweiter Schlüssel	788	voll	-788	-662,18
2. Radkappe	36	voll	-36	-30,25
fehlende Teile insgesamt / Minderwert	824		-824	-692,43

Reifenbewertung

	Profiltiefe	Art	Minderwert in EUR brutto	netto
vorne links	3 mm	AS	-45,00	-37,82
vorne rechts	3 mm	AS	-45,00	-37,82
Legende		A/ Ganzjahres /S Schaden /O Original	-90,00	-75,64

Hinweise

Alle Beträge (ausgenommen eines evtl. aufgeführten merkantilen Minderwertes) beinhalten die gesetzliche Mehrwertsteuer. Minderwerte sind brutto und netto ausgewiesen.

Alle systemseitig ermittelten Werte können Auf- oder Abrundungen enthalten.

Der Sachverständige
Robin Schulze

Im Rahmen einer Weitergabe oder Veröffentlichung dieses Dokuments, sind die allgemein gültigen datenschutzrechtlichen Grundsätze, insbesondere hinsichtlich der Anonymisierung personenbezogener Daten, zwingend einzuhalten.

Dieses Dokument wurde elektronisch gefertigt und ist auch ohne Unterschrift gültig.

Duplikat

DEKRA Automobil GmbH Niederlassung Dortmund 44379 Dortmund Martener Hellweg 50
Tel.: 0231 / 9954-0 Fax: 0231 / 9954-249

G U T A C H T E N / K A L K U L A T I O N NR 1240 12.05.2025

FABRIKAT	FORD	KA (CCU)	TITANIUM TYP-CODE 02 AK 05
AUSSTATTG	AB 05.2014	KLIMAAUTOMATIK	ZUSATZHEIZUNG ELEKTR
	FRONTSCHIEBE HEIZBAR	SEITEN/HECKSCH DUNKE	ZENTRALVERR FUNKFERN
	FENSTERHEBER V ELEKT	A-SPIEGEL ELEKTR/HZB	A-SPIEGELGEH LACK
	AUDIOSYSTEM	TELEFONVORBEREITUNG	RADIOFERNBEDIENUNG
	NEBELSCHEINWERFER	BEZUEGE STOFF	SITZE V HEIZBAR
	LEHNE H GETEILT	AUSPUFFBLENDE CHROM	GRIFFE CHROM
	SPIEGEL SONNENBL R	1242CCM 51KW	5-GANG GETRIEBE
	REIFEN 195/45 R16..T	ALURAEDE 6 J X 15	SYST "START & STOP"
	ABGASNORM EURO 6	SEITENAIRBAG	STOSSF LACKIERT GEL

A R B E I T S L O H N	ZEITBASIS	10 AW=1 STD	PREIS/KL 1 =177.75	EUR/STD
			PREIS/KL 2 =182.50	EUR/STD

ARB. POS. NR / LEIT-NR	INSTANDSETZUNGS- / EINZEL- / VERBUNDARBEITEN	KL	AW	ARB.- PREIS
KN	ZEITZUSCHLAG ZU EINER HAUPTPOSITION	1	2	35.55
43 705 1	TUERVERKLEIDUNG L AB- / ANBAUEN	1	1	17.78
41 336 1)	SCHLIESSZYLINDER TUER L AUS- / EINBAUEN (TUERVERKLEIDUNG ABGEBAUT)	1	1	17.78
41 336 8	SCHLIESSZYLINDER TUER L ZERL-ZUS	1	3	53.33
43 744 1	VERKLEIDUNG HECKKLAPPE AUS- / EINBAUEN	1	1	17.78
41 664 1)	SCHLIESSZYL HECKKLAPPE AUS- / EINBAUEN	1	2	35.55
41 664 8	SCHLIESSZYLINDER HECKKLAPPE ZERL-ZUS	1	3	53.33
43 649 1	VERKLEIDUNGEN LENKSAEULE AUS- / EINBAUEN	1	1	17.78
33 513 8	SCHLIESSZYLINDER ZERL-ZUS (AUSGEBAUT)	1	3	53.33

E R S A T Z T E I L E PREISSTAND : 01.05.2025 / 01

LEIT-NR	BEZEICHNUNG	TEILE-NR	PREIS
1779	SATZ SCHLIESSZYL	1 929 353	360.33
	SYSTEM AUDATEX		BLATT 1

Duplikat

GUTACHTEN / KALKULATION NR 1240

12.05.2025

SCHLUSSKALKULATION	EUR	EUR

ARBEITSLOHN ZEITBASIS 10 AW = 1 STD		
GESAMT KL 1 17 AW X 177.75 EUR/STD	302.18	
GESAMTSUMME ARBEITSLOHN		302.18
ERSATZTEILE	360.33	
GESAMTSUMME ERSATZTEILE		360.33
REPARATURKOSTEN OHNE MWST.....		662.51
-----	-----	-----
MWST 19.00 %		125.88
REPARATURKOSTEN MIT MWST.....		788.39

ERLAEUTERUNGEN:

E-TEILE-PREISE=UPE D HERST/IMPORT
E-TEILE-NR NICHT UNBEDINGT BST-NR
)=ZEITANTEILE IN ANDERER POS ENTH

* = ANWENDERANGABEN
KN = KEINE ERSATZTEIL-/ARB-POS-NR
ZAX=ZEITERHEBUNG DURCH AUDATEX

SYSTEM AUDATEX

BLATT

2

Duplikat

DEKRA Automobil GmbH Niederlassung Dortmund 44379 Dortmund Martener Hellweg 50
Tel.: 0231 / 9954-0 Fax: 0231 / 9954-249

GUTACHTEN / KALKULATION NR 1241 12.05.2025

FABRIKAT	FORD	KA (CCU)	TITANIUM TYP-CODE 02 AK 05
AUSSTATTG	AB 05.2014 FRONTSCHIEBE HEIZBAR FENSTERHEBER V ELEKT AUDIOSYSTEM NEBELSCHEINWERFER LEHNE H GETEILT SPIEGEL SONNENBL R REIFEN 195/45 R16..T SYST "START & STOP" STOSSF LACKIERT GEL	KLIMAAUTOMATIK SEITEN/HECKSCH DUNKE A-SPIEGEL ELEKTR/HZB TELEFONVORBEREITUNG BEZUEGE STOFF AUSPUFFBLENDE CHROM 1242CCM 51KW ALURAEDER 6 J X 15 ABGASNORM EURO 6	ZUSATZHEIZUNG ELEKTR ZENTRALVERR FUNKFERN A-SPIEGELGEH LACK RADIOFERNBEDIENUNG SITZE V HEIZBAR GRIFFE CHROM 5-GANG GETRIEBE RADVOLLBLENDE 14" SEITENAIRBAG

ERSATZTEILE PREISSTAND : 01.05.2025 / 01

LEIT-NR	BEZEICHNUNG	TEILE-NR	PREIS
7212	RADVOLLBLENDE V R	1 558 649	30.65

SCHLUSSKALKULATION EUR EUR

ERSATZTEILE	30.65	
GESAMTSUMME ERSATZTEILE		30.65
REPARATURKOSTEN OHNE MWST.....		30.65
MWST 19.00 %		5.82
REPARATURKOSTEN MIT MWST.....		36.47

ERLAEUTERUNGEN:

E-TEILE-PREISE=UPE D HERST/IMPORT
E-TEILE-NR NICHT UNBEDINGT BST-NR
)=ZEITANTEILE IN ANDERER POS ENTH

* = ANWENDERANGABEN
KN = KEINE ERSATZTEIL-/ARB-POS-NR
ZAX=ZEITERHEBUNG DURCH AUDATEX

SYSTEM AUDATEX

BLATT 1

Duplikat

DEKRA Automobil GmbH Niederlassung Dortmund 44379 Dortmund Martener Hellweg 50
Tel.: 0231 / 9954-0 Fax: 0231 / 9954-249

G U T A C H T E N / K A L K U L A T I O N NR 1242 12.05.2025

FABRIKAT	FORD	KA (CCU)	TITANIUM TYP-CODE 02 AK 05
AUSSTATTG	AB 05.2014	KLIMAAUTOMATIK	ZUSATZHEIZUNG ELEKTR
	FRONTSCHIEBE HEIZBAR	SEITEN/HECKSCH DUNKE	ZENTRALVERR FUNKFERN
	FENSTERHEBER V ELEKT	A-SPIEGEL ELEKTR/HZB	A-SPIEGELGEH LACK
	AUDIOSYSTEM	TELEFONVORBEREITUNG	RADIOFERNBEDIENUNG
	NEBELSCHEINWERFER	BEZUEGE STOFF	SITZE V HEIZBAR
	LEHNE H GETEILT	AUSPUFFBLENDE CHROM	GRIFFE CHROM
	SPIEGEL SONNENBL R	1242CCM 51KW	5-GANG GETRIEBE
	REIFEN 195/45 R16..T	ALURAEDE 6 J X 15	RADVOLLBLENDE 14"
	SYST "START & STOP"	ABGASNORM EURO 6	SEITENAIRBAG
	STOSSF LACKIERT GEL		

A R B E I T S L O H N	ZEITBASIS	10 AW=1 STD	PREIS/KL 1 =177.75	EUR/STD
			PREIS/KL 2 =182.50	EUR/STD

ARB. POS. NR/ LEIT-NR	INSTANDSETZUNGS-/EINZEL-/VERBUNDARBEITEN	KL	AW	ARB.- PREIS
KN	ZEITZUSCHLAG ZU EINER HAUPTPOSITION	1	2	35.55
43 427 1	STOSSFAENGER V AUS-/EINBAUEN	1	3	53.33
31 214 1	BATTERIE AUS-/EINBAUEN	1	1	17.78
16 114 1)	GETRIEBE AUS-/EINBAUEN	1	22	391.05
	SCHLIESST EIN: SCHALTUNG EINSTELLEN			
16 724 4	KUPPLUNG AUS-/EINBAUEN (MOTOR ODER GETRIEBE AUSGEBAUT)	1	2	35.55
11 211 1	RAD V L AUS-/EINBAUEN	1	1	17.78
11 211 1	RAD V R AUS-/EINBAUEN	1	1	17.78
KN	ANTRIEBSWELLE L LOESEN/BEFESTIGEN	1	1	17.78
KN	ANTRIEBSWELLE R LOESEN/BEFESTIGEN	1	1	17.78
KN	SPURSTANGENENDSTUECK L LOES-BEF	1	1	17.78
KN	SPURSTANGENENDSTUECK R LOES-BEF	1	1	17.78
KN	FEDERBEIN L LOES-BEF	1	1	17.78
KN	FEDERBEIN R LOES-BEF	1	1	17.78

E R S A T Z T E I L E PREISSTAND : 01.05.2025 / 01

LEIT-NR	BEZEICHNUNG	TEILE-NR	PREIS
8851	GETRIEBE KPL	2 098 662	1849.77
8973	KUPPLUNGSSATZ	1 806 244	317.08
	SYSTEM AUDATEX		BLATT 1

Duplikat

GUTACHTEN / KALKULATION NR 1242

12.05.2025

S C H L U S S K A L K U L A T I O N		EUR	EUR

A R B E I T S L O H N	ZEITBASIS 10 AW = 1 STD		
GESAMT KL 1	38 AW X 177.75 EUR/STD	675.45	
GESAMTSUMME ARBEITSLOHN		675.45
E R S A T Z T E I L E		2 166.85	
GESAMTSUMME ERSATZTEILE		2 166.85
R E P A R A T U R K O S T E N	OHNE MWST.....	2 842.30	
-----		-----	
MWST 19.00 %			540.04
R E P A R A T U R K O S T E N	MIT MWST.....	3 382.34	

ERLAEUTERUNGEN:

E-TEILE-PREISE=UPE D HERST/IMPORT
E-TEILE-NR NICHT UNBEDINGT BST-NR
)=ZEITANTEILE IN ANDERER POS ENTH

* = ANWENDERANGABEN
KN = KEINE ERSATZTEIL-/ARB-POS-NR
ZAX=ZEITERHEBUNG DURCH AUDATEX

SYSTEM AUDATEX

BLATT

2

Duplikat

DEKRA Automobil GmbH Niederlassung Dortmund 44379 Dortmund Martener Hellweg 50
Tel.: 0231 / 9954-0 Fax: 0231 / 9954-249

G U T A C H T E N / K A L K U L A T I O N NR 1243 12.05.2025

FABRIKAT	FORD	KA (CCU)	TITANIUM TYP-CODE 02 AK 05
AUSSTATTG	AB 05.2014	KLIMAAUTOMATIK	ZUSATZHEIZUNG ELEKTR
	FRONTSCHIEBE HEIZBAR	SEITEN/HECKSCH DUNKE	ZENTRALVERR FUNKFERN
	FENSTERHEBER V ELEKT	A-SPIEGEL ELEKTR/HZB	A-SPIEGELGEH LACK
	AUDIOSYSTEM	TELEFONVORBEREITUNG	RADIOFERNBEDIENUNG
	NEBELSCHEINWERFER	BEZUEGE STOFF	SITZE V HEIZBAR
	LEHNE H GETEILT	AUSPUFFBLENDE CHROM	GRIFFE CHROM
	SPIEGEL SONNENBL R	1242CCM 51KW	5-GANG GETRIEBE
	REIFEN 195/45 R16..T	ALURAEDE 6 J X 15	RADVOLLBLENDE 14"
	SYST "START & STOP"	ABGASNORM EURO 6	SEITENAIRBAG
	STOSSF LACKIERT GEL		

A R B E I T S L O H N	ZEITBASIS	10 AW=1 STD	PREIS/KL 1 =177.75	EUR/STD
			PREIS/KL 2 =182.50	EUR/STD

ARB.POS.NR/ LEIT-NR	INSTANDSETZUNGS-/EINZEL-/VERBUNDARBEITEN	KL	AW	ARB.- PREIS
KN	ZEITZUSCHLAG ZU EINER HAUPTPOSITION	1	2	35.55
40 104 1	SITZKISSEN V R KPL AUS-/EINBAUEN	1	1	17.78
40 105 1)	BEZUG / SITZPOLSTER V R AUS-/EINBAUEN	1	4	71.10
KN	HEIZELEMENT SITZKISSEN V R AUS-/EINBAUEN	1	1	17.78

E R S A T Z T E I L E PREISSTAND : 01.05.2025 / 01

LEIT-NR	BEZEICHNUNG	TEILE-NR	PREIS
4524	SITZPOLSTER V R	1 582 718	177.42
4532	HEIZELEMENT SITZ V R	1 829 098	212.91
4536	SITZBEZUG V R	1 567 949	200.64
	SYSTEM AUDATEX		BLATT 1

Duplikat

GUTACHTEN / KALKULATION NR 1243

12.05.2025

S C H L U S S K A L K U L A T I O N		EUR	EUR

A R B E I T S L O H N	ZEITBASIS 10 AW = 1 STD		
GESAMT KL 1	8 AW X 177.75 EUR/STD	142.20	
GESAMTSUMME ARBEITSLOHN		142.20
E R S A T Z T E I L E		590.97	
GESAMTSUMME ERSATZTEILE		590.97
R E P A R A T U R K O S T E N	OHNE MWST.....		733.17
-----		-----	
MWST 19.00 %			139.30
R E P A R A T U R K O S T E N	MIT MWST.....		872.47

ERLAEUTERUNGEN:

E-TEILE-PREISE=UPE D HERST/IMPORT
E-TEILE-NR NICHT UNBEDINGT BST-NR
)=ZEITANTEILE IN ANDERER POS ENTH

* = ANWENDERANGABEN
KN = KEINE ERSATZTEIL-/ARB-POS-NR
ZAX=ZEITERHEBUNG DURCH AUDATEX

SYSTEM AUDATEX

BLATT

2

Duplikat

DEKRA Automobil GmbH Niederlassung Dortmund 44379 Dortmund Martener Hellweg 50
Tel.: 0231 / 9954-0 Fax: 0231 / 9954-249

G U T A C H T E N / K A L K U L A T I O N NR 1244 12.05.2025

FABRIKAT	FORD	KA (CCU)	TITANIUM
			TYP-CODE 02 AK 05
AUSSTATTG	AB 05.2014	KLIMAAUTOMATIK	ZUSATZHEIZUNG ELEKTR
	FRONTSCHIEBE HEIZBAR	SEITEN/HECKSCH DUNKE	ZENTRALVERR FUNKFERN
	FENSTERHEBER V ELEKT	A-SPIEGEL ELEKTR/HZB	A-SPIEGELGEH LACK
	AUDIOSYSTEM	TELEFONVORBEREITUNG	RADIOFERNBEDIENUNG
	NEBELSCHEINWERFER	BEZUEGE STOFF	SITZE V HEIZBAR
	LEHNE H GETEILT	AUSPUFFBLENDE CHROM	GRIFFE CHROM
	SPIEGEL SONNENBL R	1242CCM 51KW	5-GANG GETRIEBE
	REIFEN 195/45 R16..T	ALURAEDER 6 J X 15	RADVOLLBLENDE 14"
	SYST "START & STOP"	ABGASNORM EURO 6	SEITENAIRBAG
	STOSSF LACKIERT GEL		

A R B E I T S L O H N	ZEITBASIS	10 AW=1 STD	PREIS/KL 1 =177.75	EUR/STD
			PREIS/KL 2 =182.50	EUR/STD

ARB.POS.NR/ LEIT-NR	INSTANDSETZUNGS-/EINZEL-/VERBUNDARBEITEN	KL	AW	ARB.- PREIS
KN	ZEITZUSCHLAG ZU EINER HAUPTPOSITION	1	2	35.55
31 214 1	BATTERIE AUS-/EINBAUEN	1	1	17.78

E R S A T Z T E I L E PREISSTAND : 01.05.2025 / 01

LEIT-NR	BEZEICHNUNG	TEILE-NR	PREIS
9630	BATTERIE 12V/50AH	1 581 453	143.45
	SYSTEM AUDATEX		BLATT 1

Duplikat

GUTACHTEN / KALKULATION NR 1244

12.05.2025

S C H L U S S K A L K U L A T I O N		EUR	EUR

A R B E I T S L O H N	ZEITBASIS 10 AW = 1 STD		
GESAMT KL 1	3 AW X 177.75 EUR/STD	53.33	
GESAMTSUMME ARBEITSLOHN		53.33
E R S A T Z T E I L E		143.45	
GESAMTSUMME ERSATZTEILE		143.45
R E P A R A T U R K O S T E N	OHNE MWST.....		196.78
-----		-----	
MWST 19.00 %			37.39
R E P A R A T U R K O S T E N	MIT MWST.....		234.17

ERLAEUTERUNGEN:

E-TEILE-PREISE=UPE D HERST/IMPORT
E-TEILE-NR NICHT UNBEDINGT BST-NR
)=ZEITANTEILE IN ANDERER POS ENTH

* = ANWENDERANGABEN
KN = KEINE ERSATZTEIL-/ARB-POS-NR
ZAX=ZEITERHEBUNG DURCH AUDATEX

SYSTEM AUDATEX

BLATT

2

Duplikat

DEKRA Automobil GmbH Niederlassung Dortmund 44379 Dortmund Martener Hellweg 50
Tel.: 0231 / 9954-0 Fax: 0231 / 9954-249

G U T A C H T E N / K A L K U L A T I O N NR 1250 12.05.2025

FABRIKAT	FORD	KA (CCU)	TITANIUM TYP-CODE 02 AK 05
AUSSTATTG	AB 05.2014 FRONTSCHIEBE HEIZBAR FENSTERHEBER V ELEKT AUDIOSYSTEM NEBELSCHEINWERFER LEHNE H GETEILT SPIEGEL SONNENBL R REIFEN 195/45 R16..T SYST "START & STOP" STOSSF LACKIERT GEL	KLIMAAUTOMATIK SEITEN/HECKSCH DUNKE A-SPIEGEL ELEKTR/HZB TELEFONVORBEREITUNG BEZUEGE STOFF AUSPUFFBLENDE CHROM 1242CCM 51KW ALURAEDE 6 J X 15 ABGASNORM EURO 6	ZUSATZHEIZUNG ELEKTR ZENTRALVERR FUNKFERN A-SPIEGELGEH LACK RADIOFERNBEDIENUNG SITZE V HEIZBAR GRIFFE CHROM 5-GANG GETRIEBE RADVOLLBLENDE 14" SEITENAIRBAG

A R B E I T S L O H N	ZEITBASIS	10 AW=1 STD	PREIS/KL 1 =177.75	EUR/STD
			PREIS/KL 2 =182.50	EUR/STD

ARB.POS.NR/ LEIT-NR	INSTANDSETZUNGS-/EINZEL-/VERBUNDARBEITEN	KL	AW	ARB.- PREIS
KN	ZEITZUSCHLAG ZU EINER HAUPTPOSITION	1	2	35.55
42 514 1	SCHEIBE SEITENFENSTER L AUS-/EINBAUEN	1	9	159.98
2081	SEITENRAHMEN L KPL INSTANDSETZEN	2	15*	273.75

L A C K I E R U N G (SYSTEM AZT)

LEIT-NR	ARBEITSGANG - 2-SCHICHT-UNI	AW	
2101	SCHWELLER L KPL REPARATURLACK ST IV	13	
2227	A-SAEULE A L REPARATURLACK ST IV	12	
3479	SEITENW/DACHRAHM H L REPARATURLACK ST IV	26	
	LACKIER-ZEITKOSTEN	AW	ARB.- PREIS
	FAKTOR 208.00 EUR/STD		
	LACKIERZEIT	51	
	VORBE. METALL-LACKIERUNG	17	
	GESAMT-LACKIERZEIT 10 AW/STD :	68	1414.40
	LACKIER-MATERIALKOSTEN		PREIS
	REPARATURLACKIERUNG		173.69
	MAT-KONST. METALL-LACKIERUNG		54.40

E R S A T Z T E I L E PREISSTAND : 01.05.2025 / 01

LEIT-NR	BEZEICHNUNG	TEILE-NR	PREIS
3803	SEITENSCHIEBE L	1 552 006	105.32
3861	KLEBESA SEITENSCH L	2 053 958	41.95
	SYSTEM AUDATEX		BLATT 1

12.05.2025

EUR

R E P A R A T U R K O S T E N	MIT MWST.....	2 688.26
-------------------------------	---------------	----------

2

Duplikat

DEKRA Automobil GmbH Niederlassung Dortmund 44379 Dortmund Martener Hellweg 50
Tel.: 0231 / 9954-0 Fax: 0231 / 9954-249

G U T A C H T E N / K A L K U L A T I O N NR 1251 12.05.2025

FABRIKAT	FORD	KA (CCU)	TITANIUM TYP-CODE 02 AK 05
AUSSTATTG	AB 05.2014	KLIMAAUTOMATIK	ZUSATZHEIZUNG ELEKTR
	FRONTSCHIEBE HEIZBAR	SEITEN/HECKSCH DUNKE	ZENTRALVERR FUNKFERN
	FENSTERHEBER V ELEKT	A-SPIEGEL ELEKTR/HZB	A-SPIEGELGEH LACK
	AUDIOSYSTEM	TELEFONVORBEREITUNG	RADIOFERNBEDIENUNG
	NEBELSCHEINWERFER	BEZUEGE STOFF	SITZE V HEIZBAR
	LEHNE H GETEILT	AUSPUFFBLENDE CHROM	GRIFFE CHROM
	SPIEGEL SONNENBL R	1242CCM 51KW	5-GANG GETRIEBE
	REIFEN 195/45 R16..T	ALURAEDE 6 J X 15	RADVOLLBLENDE 14"
	SYST "START & STOP"	ABGASNORM EURO 6	SEITENAIRBAG
	STOSSF LACKIERT GEL		

A R B E I T S L O H N	ZEITBASIS	10 AW=1 STD	PREIS/KL 1 =177.75	EUR/STD
			PREIS/KL 2 =182.50	EUR/STD

ARB.POS.NR/ LEIT-NR	INSTANDSETZUNGS-/EINZEL-/VERBUNDARBEITEN	KL	AW	ARB.- PREIS
KN	ZEITZUSCHLAG ZU EINER HAUPTPOSITION	1	2	35.55
43 447 1	STOSSFAENGER H AUS-/EINBAUEN	1	6	106.65
	UMFASST: HECKLEUCHTEN AUS-/EINBAUEN.			
43 447 4	STOSSFAENGER H AUSWECHSELN (ABGEBAUT)	1	1	17.78
43 448 4	VERSTAERKUNG STOSSF H AUS-/EINBAUEN	1	1	17.78

E R S A T Z T E I L E PREISSTAND : 01.05.2025 / 01

LEIT-NR	BEZEICHNUNG	TEILE-NR	PREIS
2581	STOSSFAENGER H	:1 581 004	563.82
2619	HALTER L STOSSF H	1 554 513	31.00
2620	HALTER R STOSSF H	1 554 512	30.13
2625	VERSTAERKUNG HALTER	1 674 107	23.49
2640	VERSTAERK STOSSF H	1 557 233	533.64
3281	SCHLUSSLEUCHTE L KPL	1 579 396	177.48
	SYSTEM AUDATEX		BLATT 1

Duplikat

GUTACHTEN / KALKULATION NR 1251

12.05.2025

S C H L U S S K A L K U L A T I O N		EUR	EUR

A R B E I T S L O H N	ZEITBASIS 10 AW = 1 STD		
GESAMT KL 1	10 AW X 177.75 EUR/STD	177.75	
GESAMTSUMME ARBEITSLOHN		177.75
E R S A T Z T E I L E		1 359.56	
GESAMTSUMME ERSATZTEILE		1 359.56
R E P A R A T U R K O S T E N	OHNE MWST.....	1 537.31	
-----		-----	
MWST 19.00 %			292.09
R E P A R A T U R K O S T E N	MIT MWST.....	1 829.40	

ERLAEUTERUNGEN:

E-TEILE-PREISE=UPE D HERST/IMPORT
E-TEILE-NR NICHT UNBEDINGT BST-NR
KN = KEINE ERSATZTEIL-/ARB-POS-NR
ZAX=ZEITERHEBUNG DURCH AUDATEX

* = ANWENDERANGABEN
: = ET LACKIERT/GEFAERBT GELIEFERT
)=ZEITANTEILE IN ANDERER POS ENTH

SYSTEM AUDATEX

BLATT

2

Duplikat

DEKRA Automobil GmbH Niederlassung Dortmund 44379 Dortmund Martener Hellweg 50
Tel.: 0231 / 9954-0 Fax: 0231 / 9954-249

G U T A C H T E N / K A L K U L A T I O N NR 1252 12.05.2025

FABRIKAT	FORD	KA (CCU)	TITANIUM TYP-CODE 02 AK 05
AUSSTATTG	AB 05.2014	KLIMAAUTOMATIK	ZUSATZHEIZUNG ELEKTR
	FRONTSCHIEBE HEIZBAR	SEITEN/HECKSCH DUNKE	ZENTRALVERR FUNKFERN
	FENSTERHEBER V ELEKT	A-SPIEGEL ELEKTR/HZB	A-SPIEGELGEH LACK
	AUDIOSYSTEM	TELEFONVORBEREITUNG	RADIOFERNBEDIENUNG
	NEBELSCHEINWERFER	BEZUEGE STOFF	SITZE V HEIZBAR
	LEHNE H GETEILT	AUSPUFFBLENDE CHROM	GRIFFE CHROM
	SPIEGEL SONNENBL R	1242CCM 51KW	5-GANG GETRIEBE
	REIFEN 195/45 R16..T	ALURAEDEDER 6 J X 15	RADVOLLBLENDE 14"
	SYST "START & STOP"	ABGASNORM EURO 6	SEITENAIRBAG
	STOSSF LACKIERT GEL		

A R B E I T S L O H N	ZEITBASIS	10 AW=1 STD	PREIS/KL 1 =177.75	EUR/STD
			PREIS/KL 2 =182.50	EUR/STD

ARB.POS.NR/ LEIT-NR	INSTANDSETZUNGS-/EINZEL-/VERBUNDARBEITEN	KL	AW	ARB.- PREIS
KN	ZEITZUSCHLAG FUER KLEINPOSITIONEN	1	1	17.78
43 364 1	AUSSENSPIEGEL L AUS-/EINBAUEN	1	1	17.78
43 367 1	ABDECKUNG AUSSENSPIEGEL L AUS-/EINBAUEN	1	1	17.78

E R S A T Z T E I L E PREISSTAND : 01.05.2025 / 01

LEIT-NR	BEZEICHNUNG	TEILE-NR	PREIS
1737	AUSSENSPIEGEL L KPL	1 751 724	117.09
1741	ABDECK A-SPIEGEL L	:1 633 460	101.25
	SYSTEM AUDATEX		BLATT 1

Duplikat

GUTACHTEN / KALKULATION NR 1252

12.05.2025

S C H L U S S K A L K U L A T I O N		EUR	EUR

A R B E I T S L O H N	ZEITBASIS 10 AW = 1 STD		
GESAMT KL 1	3 AW X 177.75 EUR/STD	53.33	
GESAMTSUMME ARBEITSLOHN		53.33
E R S A T Z T E I L E		218.34	
GESAMTSUMME ERSATZTEILE		218.34
R E P A R A T U R K O S T E N	OHNE MWST.....		271.67
-----		-----	
MWST 19.00 %			51.62
R E P A R A T U R K O S T E N	MIT MWST.....		323.29

ERLAEUTERUNGEN:

E-TEILE-PREISE=UPE D HERST/IMPORT
E-TEILE-NR NICHT UNBEDINGT BST-NR
KN = KEINE ERSATZTEIL-/ARB-POS-NR
ZAX=ZEITERHEBUNG DURCH AUDATEX

* = ANWENDERANGABEN
: = ET LACKIERT/GEFAERBT GELIEFERT
)=ZEITANTEILE IN ANDERER POS ENTH

SYSTEM AUDATEX

BLATT

2

Duplikat

DEKRA Automobil GmbH Niederlassung Dortmund 44379 Dortmund Martener Hellweg 50
Tel.: 0231 / 9954-0 Fax: 0231 / 9954-249

G U T A C H T E N / K A L K U L A T I O N NR 1245 12.05.2025

FABRIKAT	FORD	KA (CCU)	TITANIUM TYP-CODE 02 AK 05
AUSSTATTG	AB 05.2014	KLIMAAUTOMATIK	ZUSATZHEIZUNG ELEKTR
	FRONTSCHIEBE HEIZBAR	SEITEN/HECKSCH DUNKE	ZENTRALVERR FUNKFERN
	FENSTERHEBER V ELEKT	A-SPIEGEL ELEKTR/HZB	A-SPIEGELGEH LACK
	AUDIOSYSTEM	TELEFONVORBEREITUNG	RADIOFERNBEDIENUNG
	NEBELSCHEINWERFER	BEZUEGE STOFF	SITZE V HEIZBAR
	LEHNE H GETEILT	AUSPUFFBLENDE CHROM	GRIFFE CHROM
	SPIEGEL SONNENBL R	1242CCM 51KW	5-GANG GETRIEBE
	REIFEN 195/45 R16..T	ALURAEDE 6 J X 15	RADVOLLBLENDE 14"
	SYST "START & STOP"	ABGASNORM EURO 6	SEITENAIRBAG
	STOSSF LACKIERT GEL		

A R B E I T S L O H N	ZEITBASIS	10 AW=1 STD	PREIS/KL 1 =177.75	EUR/STD
			PREIS/KL 2 =182.50	EUR/STD

ARB.POS.NR/ LEIT-NR	INSTANDSETZUNGS-/EINZEL-/VERBUNDARBEITEN	KL	AW	ARB.- PREIS
KN	ZEITZUSCHLAG ZU EINER HAUPTPOSITION	1	2	35.55
11 211 1	RAD V L AUS-/EINBAUEN	1	1	17.78
11 211 1	RAD V R AUS-/EINBAUEN	1	1	17.78
12 223 4)	BREMSSCHIEBE V L AUS-/EINBAUEN (RAD AUSGEBAUT)	1	2	35.55
	SCHLIESST EIN: HALTER BREMSSATTEL AUS-/EINBAUEN, BREMSKLOETZE ERNEuern FALLS ERFORDERLICH			
12 223 4)	BREMSSCHIEBE V R AUS-/EINBAUEN (RAD AUSGEBAUT)	1	2	35.55
	SCHLIESST EIN: HALTER BREMSSATTEL AUS-/EINBAUEN, BREMSKLOETZE ERNEuern FALLS ERFORDERLICH			

E R S A T Z T E I L E PREISSTAND : 01.05.2025 / 01

LEIT-NR	BEZEICHNUNG	TEILE-NR	PREIS
7141	BREMSSCHIEBE V L	1 715 410	57.12
7142	BREMSSCHIEBE V R	1 715 410	57.12
7180	SATZ BREMSKLOETZE V	1 731 172	99.50
	SYSTEM AUDATEX		BLATT 1

Duplikat

GUTACHTEN / KALKULATION NR 1245

12.05.2025

S C H L U S S K A L K U L A T I O N		EUR	EUR

A R B E I T S L O H N	ZEITBASIS 10 AW = 1 STD		
GESAMT KL 1	8 AW X 177.75 EUR/STD	142.20	
GESAMTSUMME ARBEITSLOHN		142.20
E R S A T Z T E I L E		213.74	
GESAMTSUMME ERSATZTEILE		213.74
R E P A R A T U R K O S T E N	OHNE MWST.....		355.94
-----			-----
MWST 19.00 %			67.63
R E P A R A T U R K O S T E N	MIT MWST.....		423.57

ERLAEUTERUNGEN:

E-TEILE-PREISE=UPE D HERST/IMPORT
E-TEILE-NR NICHT UNBEDINGT BST-NR
)=ZEITANTEILE IN ANDERER POS ENTH

* = ANWENDERANGABEN
KN = KEINE ERSATZTEIL-/ARB-POS-NR
ZAX=ZEITERHEBUNG DURCH AUDATEX

SYSTEM AUDATEX

BLATT

2

Duplikat

DEKRA Automobil GmbH Niederlassung Dortmund 44379 Dortmund Martener Hellweg 50
Tel.: 0231 / 9954-0 Fax: 0231 / 9954-249

G U T A C H T E N / K A L K U L A T I O N NR 1246 12.05.2025

FABRIKAT	FORD	KA (CCU)	TITANIUM TYP-CODE 02 AK 05
AUSSTATTG	AB 05.2014 FRONTSCHIEBE HEIZBAR FENSTERHEBER V ELEKT AUDIOSYSTEM NEBELSCHEINWERFER LEHNE H GETEILT SPIEGEL SONNENBL R REIFEN 195/45 R16..T SYST "START & STOP" STOSSF LACKIERT GEL	KLIMAAUTOMATIK SEITEN/HECKSCH DUNKE A-SPIEGEL ELEKTR/HZB TELEFONVORBEREITUNG BEZUEGE STOFF AUSPUFFBLENDE CHROM 1242CCM 51KW ALURAEDER 6 J X 15 ABGASNORM EURO 6	ZUSATZHEIZUNG ELEKTR ZENTRALVERR FUNKFERN A-SPIEGELGEH LACK RADIOFERNBEDIENUNG SITZE V HEIZBAR GRIFFE CHROM 5-GANG GETRIEBE RADVOLLBLENDE 14" SEITENAIRBAG

A R B E I T S L O H N	ZEITBASIS	10 AW=1 STD	PREIS/KL 1 =177.75	EUR/STD
			PREIS/KL 2 =182.50	EUR/STD

ARB.POS.NR/ LEIT-NR	INSTANDSETZUNGS-/EINZEL-/VERBUNDARBEITEN	KL	AW	ARB.- PREIS
KN	ZEITZUSCHLAG ZU EINER HAUPTPOSITION	1	2	35.55
13 524 1	LENKRAD AB-/ANBAUEN	1	2	35.55
	SCHLIESST EIN: AIRBAG AUS-/EINBAUEN			

E R S A T Z T E I L E PREISSTAND : 01.05.2025 / 01

LEIT-NR	BEZEICHNUNG	TEILE-NR	PREIS
7400	LENKRAD	+1 891 542	386.94
	SYSTEM AUDATEX		BLATT 1

Duplikat

GUTACHTEN / KALKULATION NR 1246

12.05.2025

S C H L U S S K A L K U L A T I O N		EUR	EUR

A R B E I T S L O H N	ZEITBASIS 10 AW = 1 STD		
GESAMT KL 1	4 AW X 177.75 EUR/STD	71.10	
GESAMTSUMME ARBEITSLOHN		71.10
E R S A T Z T E I L E		386.94	
GESAMTSUMME ERSATZTEILE		386.94
R E P A R A T U R K O S T E N	OHNE MWST.....		458.04
-----			-----
MWST 19.00 %			87.03
R E P A R A T U R K O S T E N	MIT MWST.....		545.07

ERLAEUTERUNGEN:

E-TEILE-PREISE=UPE D HERST/IMPORT

+ = FARB-NR BESTIMMEN

)=ZEITANTEILE IN ANDERER POS ENTH

* = ANWENDERANGABEN

KN = KEINE ERSATZTEIL-/ARB-POS-NR

ZAX=ZEITERHEBUNG DURCH AUDATEX

SYSTEM AUDATEX

BLATT

2

Duplikat

DEKRA Automobil GmbH Niederlassung Dortmund 44379 Dortmund Martener Hellweg 50
Tel.: 0231 / 9954-0 Fax: 0231 / 9954-249

G U T A C H T E N / K A L K U L A T I O N NR 1247 12.05.2025

FABRIKAT	FORD	KA (CCU)	TITANIUM
			TYP-CODE 02 AK 05
AUSSTATTG	AB 05.2014	KLIMAAUTOMATIK	ZUSATZHEIZUNG ELEKTR
	FRONTSCHIEBE HEIZBAR	SEITEN/HECKSCH DUNKE	ZENTRALVERR FUNKFERN
	FENSTERHEBER V ELEKT	A-SPIEGEL ELEKTR/HZB	A-SPIEGELGEH LACK
	AUDIOSYSTEM	TELEFONVORBEREITUNG	RADIOFERNBEDIENUNG
	NEBELSCHEINWERFER	BEZUEGE STOFF	SITZE V HEIZBAR
	LEHNE H GETEILT	AUSPUFFBLENDE CHROM	GRIFFE CHROM
	SPIEGEL SONNENBL R	1242CCM 51KW	5-GANG GETRIEBE
	REIFEN 195/45 R16..T	ALURAEDE 6 J X 15	RADVOLLBLENDE 14"
	SYST "START & STOP"	ABGASNORM EURO 6	SEITENAIRBAG
	STOSSF LACKIERT GEL		

A R B E I T S L O H N	ZEITBASIS	10 AW=1 STD	PREIS/KL 1 =177.75	EUR/STD
			PREIS/KL 2 =182.50	EUR/STD
			PREIS/KL 5 =182.50	EUR/STD

ARB.POS.NR/ LEIT-NR	INSTANDSETZUNGS-/EINZEL-/VERBUNDARBEITEN	KL	AW	ARB.- PREIS
------------------------	--	----	----	----------------

HAGEL-SYSTEM-FORMEL = HAGEL-EXPERT FORMEL

2081	SEITENRAHMEN L KPL SANFT INSTANDSETZ.	5	15H	273.75
2082	SEITENRAHMEN R KPL SANFT INSTANDSETZ.	5	15H	273.75
2351	DACH SANFT INSTANDSETZ.	5	23H	419.75
2351	AW-AUFSCHLAG FÜR ALU-BAUTEIL	5	6H	109.50
9997	FINISH-ARBEIT FÜR SANFT INSTANDSETZ.	5	8H	146.00
9999	RÜSTZEIT FÜR SANFT INSTANDSETZ.	5	6H	109.50
	SYSTEM AUDATEX		BLATT	1

Duplikat

GUTACHTEN / KALKULATION NR 1247

12.05.2025

S C H L U S S K A L K U L A T I O N		EUR	EUR

A R B E I T S L O H N	ZEITBASIS 10 AW = 1 STD		
GESAMT KL 5	73 AW X 182.50 EUR/STD	1 332.25	
GESAMTSUMME ARBEITSLOHN		1 332.25
R E P A R A T U R K O S T E N	OHNE MWST.....	1 332.25	
-----		-----	
MWST 19.00 %			253.13
R E P A R A T U R K O S T E N	MIT MWST.....	1 585.38	

ERLAEUTERUNGEN:

E-TEILE-PREISE=UPE D HERST/IMPORT
KN = KEINE ERSATZTEIL-/ARB-POS-NR
E-TEILE-NR NICHT UNBEDINGT BEST-NR
ZAX=ZEITERHEBUNG DURCH AUDATEX
(C) ALLE RECHTE AN DER LACK-KALKULATION SIND DER AZT AUTOMOTIVE GMBH
VORBEHALTEN

* = ANWENDERANGABEN
H = HAGEL-SYSTEM-FORMEL
)=ZEITANTEILE IN ANDERER POS ENTH

Duplikat

DEKRA Automobil GmbH Niederlassung Dortmund 44379 Dortmund Martener Hellweg 50
Tel.: 0231 / 9954-0 Fax: 0231 / 9954-249

G U T A C H T E N / K A L K U L A T I O N NR 1248 12.05.2025

FABRIKAT	FORD	KA (CCU)	TITANIUM TYP-CODE 02 AK 05
AUSSTATTG	AB 05.2014	KLIMAAUTOMATIK	ZUSATZHEIZUNG ELEKTR
	FRONTSCHIEBE HEIZBAR	SEITEN/HECKSCH DUNKE	ZENTRALVERR FUNKFERN
	FENSTERHEBER V ELEKT	A-SPIEGEL ELEKTR/HZB	A-SPIEGELGEH LACK
	AUDIOSYSTEM	TELEFONVORBEREITUNG	RADIOFERNBEDIENUNG
	NEBELSCHEINWERFER	BEZUEGE STOFF	SITZE V HEIZBAR
	LEHNE H GETEILT	AUSPUFFBLENDE CHROM	GRIFFE CHROM
	SPIEGEL SONNENBL R	1242CCM 51KW	5-GANG GETRIEBE
	REIFEN 195/45 R16..T	ALURAEDE 6 J X 15	RADVOLLBLENDE 14"
	SYST "START & STOP"	ABGASNORM EURO 6	SEITENAIRBAG
	STOSSF LACKIERT GEL		

A R B E I T S L O H N	ZEITBASIS	10 AW=1 STD	PREIS/KL 1 =177.75	EUR/STD
			PREIS/KL 2 =182.50	EUR/STD

ARB.POS.NR/ LEIT-NR	INSTANDSETZUNGS-/EINZEL-/VERBUNDARBEITEN	KL	AW	ARB.- PREIS
KN	ZEITZUSCHLAG ZU EINER HAUPTPOSITION	1	2	35.55
41 214 1	MOTORHAUBE AUS-/EINBAUEN	1	1	17.78
41 213 1	MOTORHAUBE EINSTELLEN	1	1	17.78
0471	MOTORHAUBE INSTANDSETZEN	2	15*	273.75

L A C K I E R U N G (SYSTEM AZT)

LEIT-NR	ARBEITSGANG - 2-SCHICHT-UNI	AW	
0471	MOTORHAUBE REPARATURLACK ST IV	24	
	LACKIER-ZEITKOSTEN	AW	ARB.- PREIS
	FAKTOR 208.00 EUR/STD		
	LACKIERZEIT	24	
	VORBE. METALL-LACKIERUNG	17	
	GESAMT-LACKIERZEIT 10 AW/STD :	41	852.80
	LACKIER-MATERIALKOSTEN		PREIS
	REPARATURLACKIERUNG		113.99
	MAT-KONST. METALL-LACKIERUNG		54.40
	SYSTEM AUDATEX	BLATT	1

Duplikat

GUTACHTEN / KALKULATION NR 1248

12.05.2025

S C H L U S S K A L K U L A T I O N				EUR	EUR

A R B E I T S L O H N	ZEITBASIS	10 AW = 1 STD			
GESAMT KL 1	4 AW X	177.75 EUR/STD		71.10	
GESAMT KL 2	15 AW X	182.50 EUR/STD		273.75	
GESAMTSUMME ARBEITSLOHN				344.85
L A C K I E R U N G					
ARBEITSKOSTEN				852.80	
MATERIALKOSTEN				168.39	
GESAMTSUMME LACKIERUNG				1 021.19
R E P A R A T U R K O S T E N	OHNE MWST.....				1 366.04

MWST 19.00 %					259.55
R E P A R A T U R K O S T E N	MIT MWST.....				1 625.59

ERLAEUTERUNGEN:

E-TEILE-PREISE=UPE D HERST/IMPORT

* = ANWENDERANGABEN

KN = KEINE ERSATZTEIL-/ARB-POS-NR

E-TEILE-NR NICHT UNBEDINGT BEST-NR

)=ZEITANTEILE IN ANDERER POS ENTH

ZAX=ZEITERHEBUNG DURCH AUDATEX

(C) ALLE RECHTE AN DER LACK-KALKULATION SIND DER AZT AUTOMOTIVE GMBH

VORBEHALTEN

SYSTEM AUDATEX

BLATT

2

Duplikat

DEKRA Automobil GmbH Niederlassung Dortmund 44379 Dortmund Martener Hellweg 50
Tel.: 0231 / 9954-0 Fax: 0231 / 9954-249

G U T A C H T E N / K A L K U L A T I O N NR 1249 12.05.2025

FABRIKAT	FORD	KA (CCU)	TITANIUM TYP-CODE 02 AK 05
AUSSTATTG	AB 05.2014	KLIMAAUTOMATIK	ZUSATZHEIZUNG ELEKTR
	FRONTSCHIEBE HEIZBAR	SEITEN/HECKSCH DUNKE	ZENTRALVERR FUNKFERN
	FENSTERHEBER V ELEKT	A-SPIEGEL ELEKTR/HZB	A-SPIEGELGEH LACK
	AUDIOSYSTEM	TELEFONVORBEREITUNG	RADIOFERNBEDIENUNG
	NEBELSCHEINWERFER	BEZUEGE STOFF	SITZE V HEIZBAR
	LEHNE H GETEILT	AUSPUFFBLENDE CHROM	GRIFFE CHROM
	SPIEGEL SONNENBL R	1242CCM 51KW	5-GANG GETRIEBE
	REIFEN 195/45 R16..T	ALURAEDER 6 J X 15	RADVOLLBLENDE 14"
	SYST "START & STOP"	ABGASNORM EURO 6	SEITENAIRBAG
	STOSSF LACKIERT GEL		

A R B E I T S L O H N	ZEITBASIS	10 AW=1 STD	PREIS/KL 1 =177.75	EUR/STD
			PREIS/KL 2 =182.50	EUR/STD

ARB. POS. NR/ LEIT-NR	INSTANDSETZUNGS-/EINZEL-/VERBUNDARBEITEN	KL	AW	ARB.- PREIS
KN	ZEITZUSCHLAG ZU EINER HAUPTPOSITION	1	2	35.55
41 654 1	HECKKLAPPE AUS-/EINBAUEN	1	7	124.43
KN	HECKSCHEIBE AUS-/EINBAUEN	1	12	213.30
2931	HECKKLAPPE INSTANDSETZEN	2	15*	273.75

L A C K I E R U N G (SYSTEM AZT)

LEIT-NR	ARBEITSGANG - 2-SCHICHT-UNI	AW	
2931	HECKKLAPPE REPARATURLACK ST IV	20	
	LACKIER-ZEITKOSTEN	AW	ARB.- PREIS
	FAKTOR 208.00 EUR/STD		
	LACKIERZEIT	20	
	VORBE. METALL-LACKIERUNG	17	
	GESAMT-LACKIERZEIT 10 AW/STD :	37	769.60
	LACKIER-MATERIALKOSTEN		PREIS
	REPARATURLACKIERUNG		82.78
	MAT-KONST. METALL-LACKIERUNG		54.40
	SYSTEM AUDATEX	BLATT	1

Duplikat

GUTACHTEN / KALKULATION NR 1249

12.05.2025

S C H L U S S K A L K U L A T I O N				EUR	EUR

A R B E I T S L O H N	ZEITBASIS	10 AW = 1 STD			
GESAMT KL 1	21 AW X	177.75 EUR/STD		373.28	
GESAMT KL 2	15 AW X	182.50 EUR/STD		273.75	
GESAMTSUMME ARBEITSLOHN					647.03
L A C K I E R U N G					
ARBEITSKOSTEN				769.60	
MATERIALKOSTEN				137.18	
GESAMTSUMME LACKIERUNG					906.78
R E P A R A T U R K O S T E N	OHNE MWST.			1 553.81	

MWST 19.00 %					295.22
R E P A R A T U R K O S T E N	MIT MWST.				1 849.03

ERLAEUTERUNGEN:

E-TEILE-PREISE=UPE D HERST/IMPORT

* = ANWENDERANGABEN

KN = KEINE ERSATZTEIL-/ARB-POS-NR

E-TEILE-NR NICHT UNBEDINGT BEST-NR

)=ZEITANTEILE IN ANDERER POS ENTH

ZAX=ZEITERHEBUNG DURCH AUDATEX

(C) ALLE RECHTE AN DER LACK-KALKULATION SIND DER AZT AUTOMOTIVE GMBH

VORBEHALTEN

SYSTEM AUDATEX

BLATT

2

Duplikat

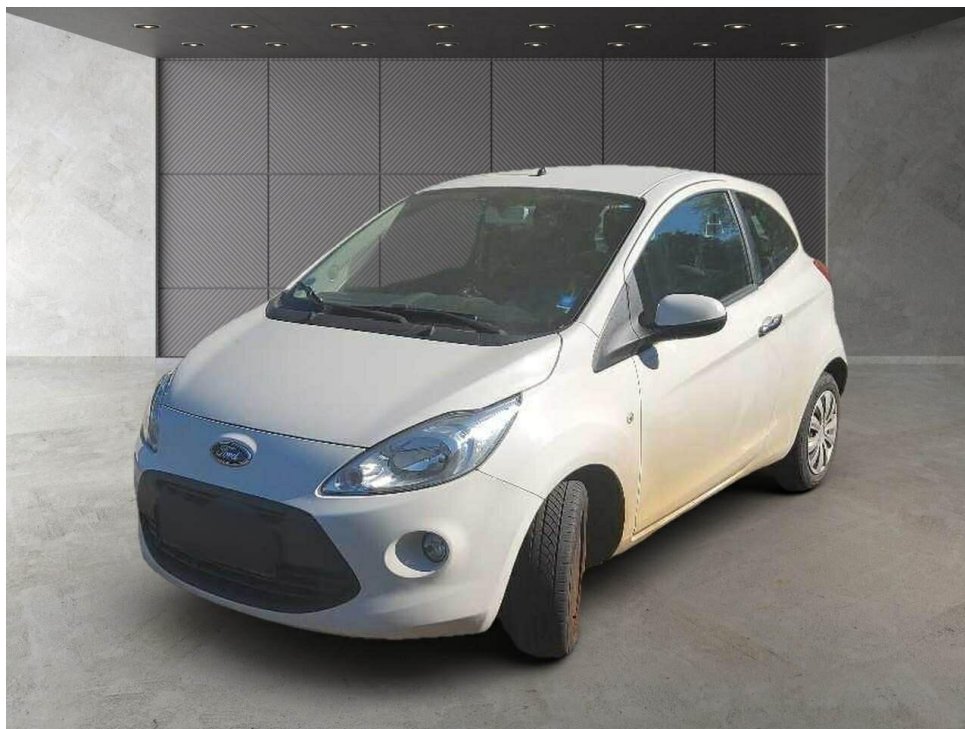


Bild 1 : Fahrzeug diagonal vorn links

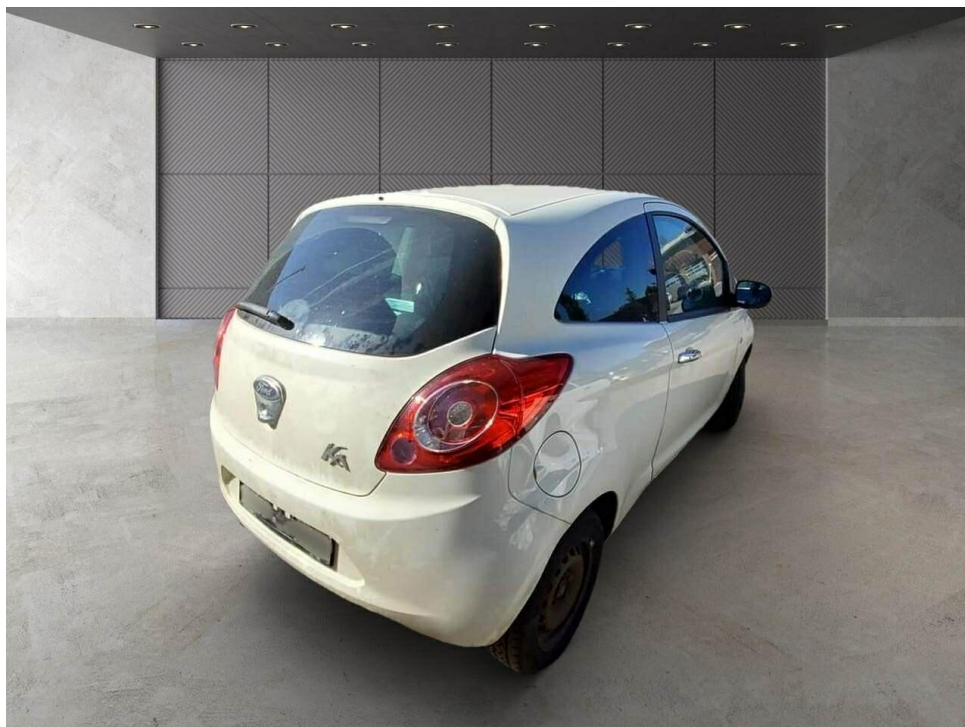


Bild 2 : Fahrzeug diagonal hinten rechts

Duplikat



Bild 3 : Fahrzeuginnenraum durch die Beifahrertür



Bild 4 : Kombiinstrument (betriebsbereit) mit Km-Stand

Duplikat



Bild 5 : Schlüssel, Servicenachweis / Serviceheft (letzter Eintrag)



Bild 6 : Sitz vorne rechts Abschürfungen

Duplikat



Bild 7 : Bremsbeläge und Scheiben Vorderachse

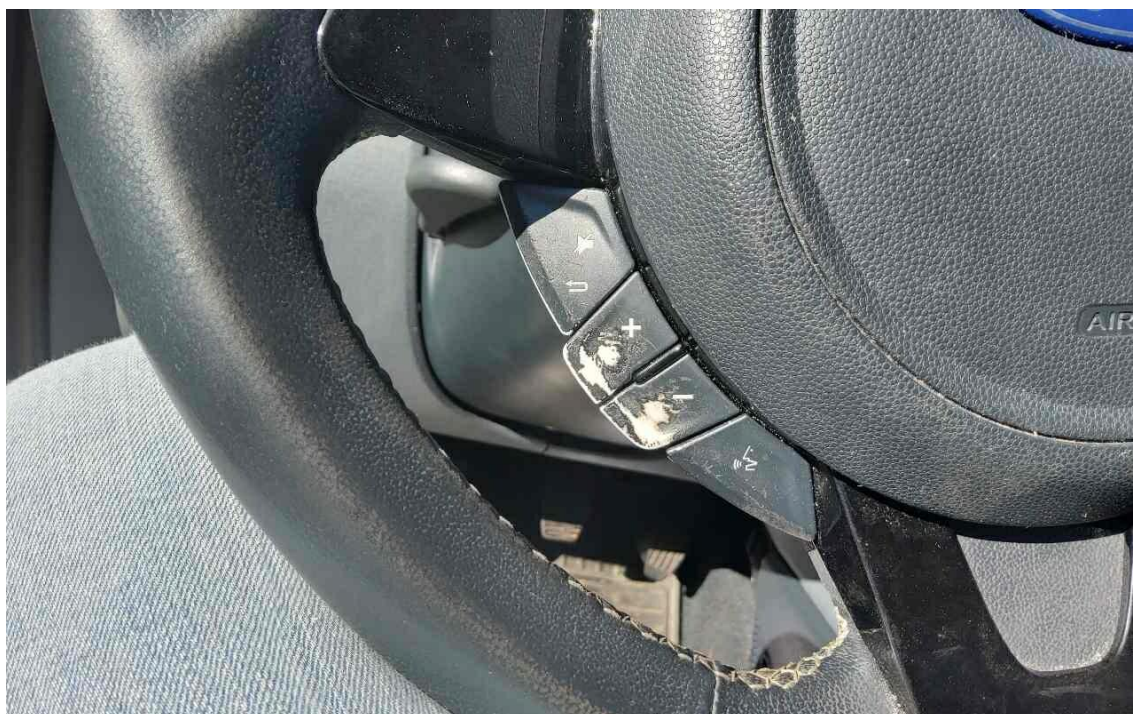


Bild 8 : Lenkrad und Bedienelemente verschlissen

Duplikat



Bild 9 : Lenkrad und Bedienelemente verschlissen

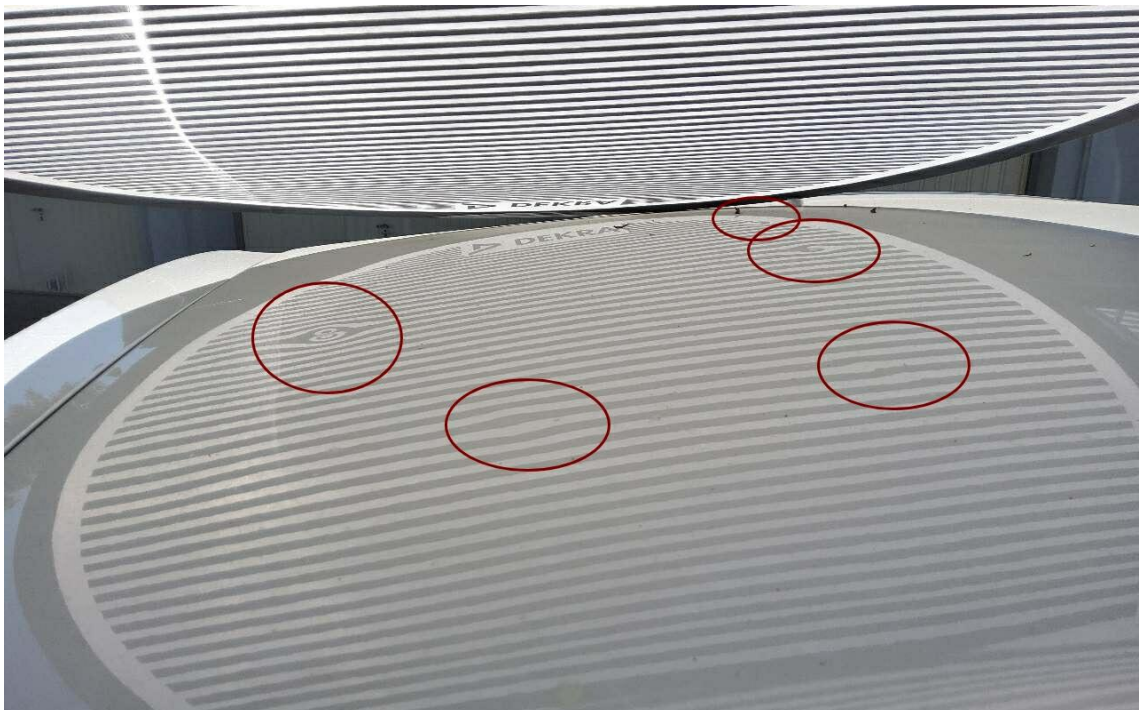


Bild 10 : Dach Mehrere Dellen

Duplikat



Bild 11 : Dach Mehrere Dellen

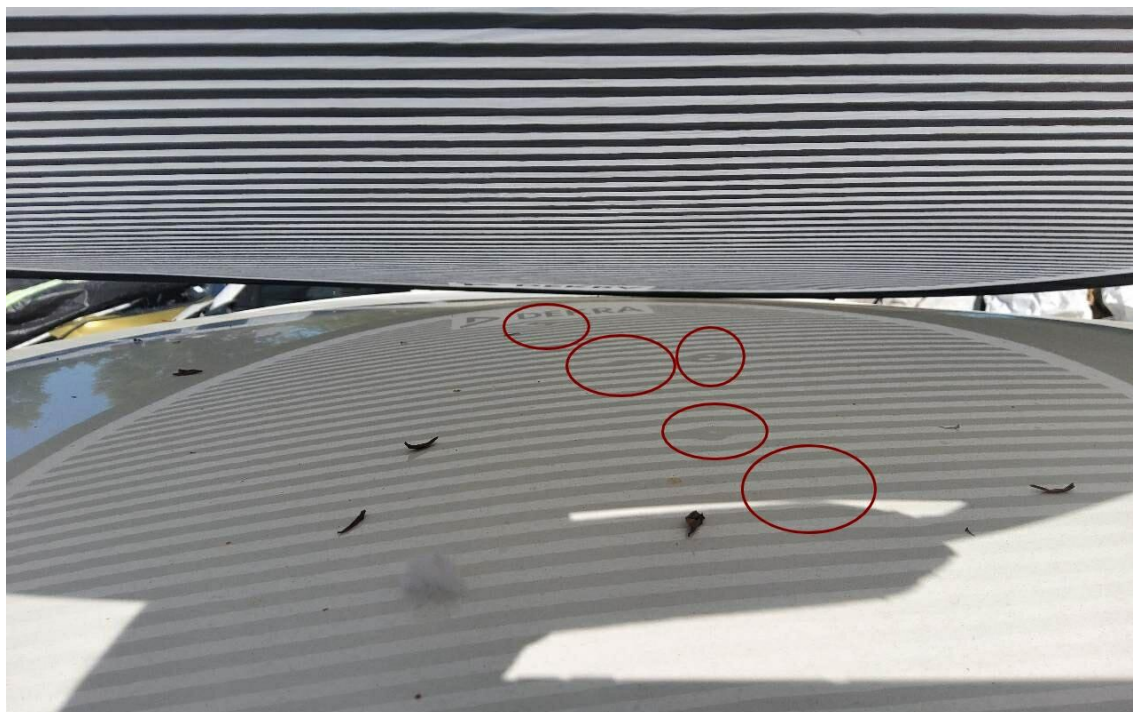


Bild 12 : Dach Mehrere Dellen

Duplikat



Bild 13 : Motorhaube Dellen, Knick und Lackschaden



Bild 14 : Motorhaube Dellen, Knick und Lackschaden

Duplikat



Bild 15 : Motorhaube Dellen, Knick und Lackschaden

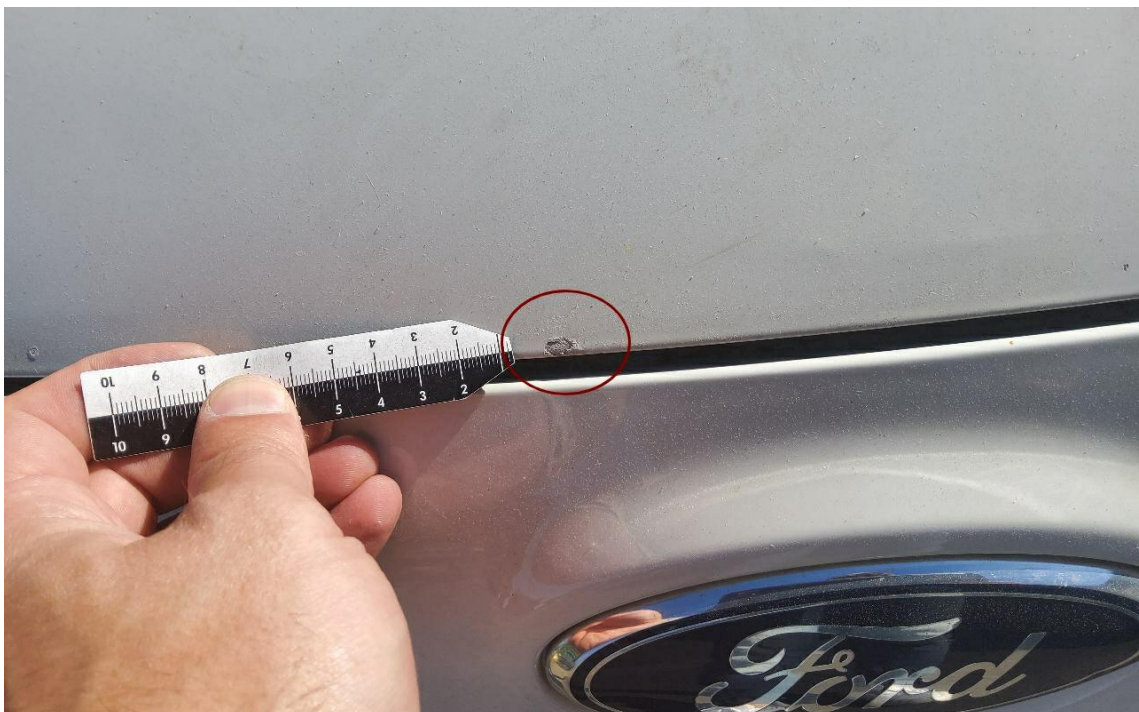


Bild 16 : Motorhaube Dellen, Knick und Lackschaden

Duplikat

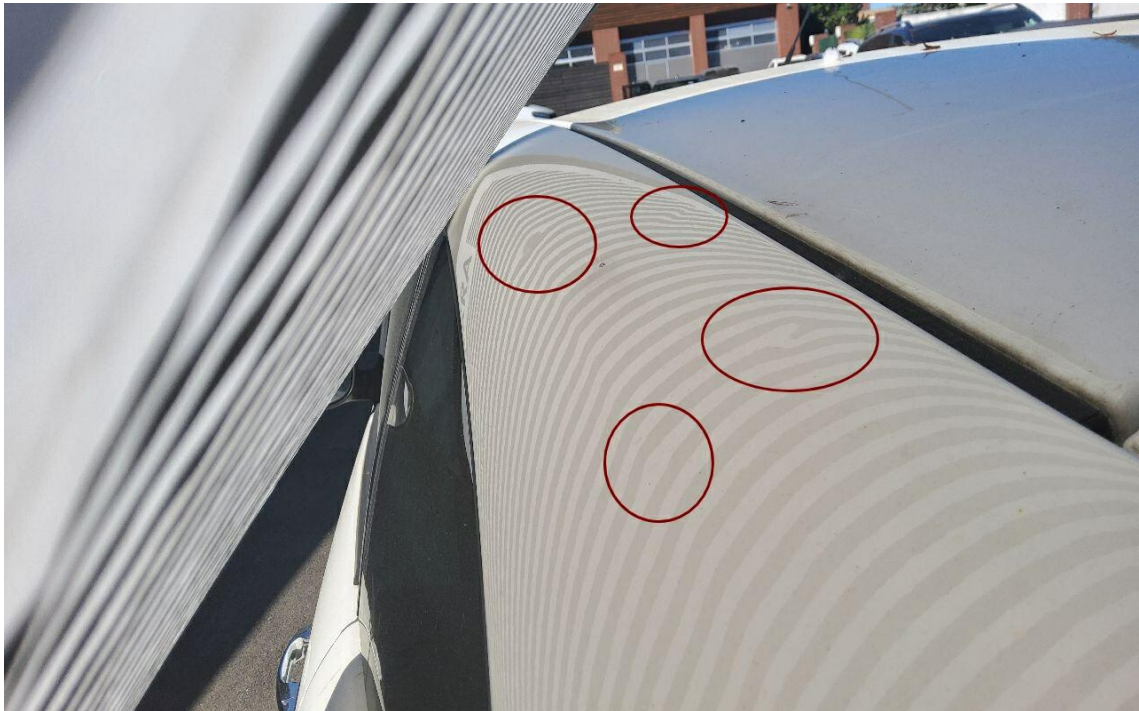


Bild 17 : Dach, Dachrahmen Mehrere Dellen



Bild 18 : Dach, Dachrahmen Mehrere Dellen

Duplikat



Bild 19 : Heckklappe deformiert



Bild 20 : Seitenteil hinten links deformiert

Duplikat



Bild 21 : Stoßfänger hinten gerissen und zerkratzt und Rückleuchte links gebrochen

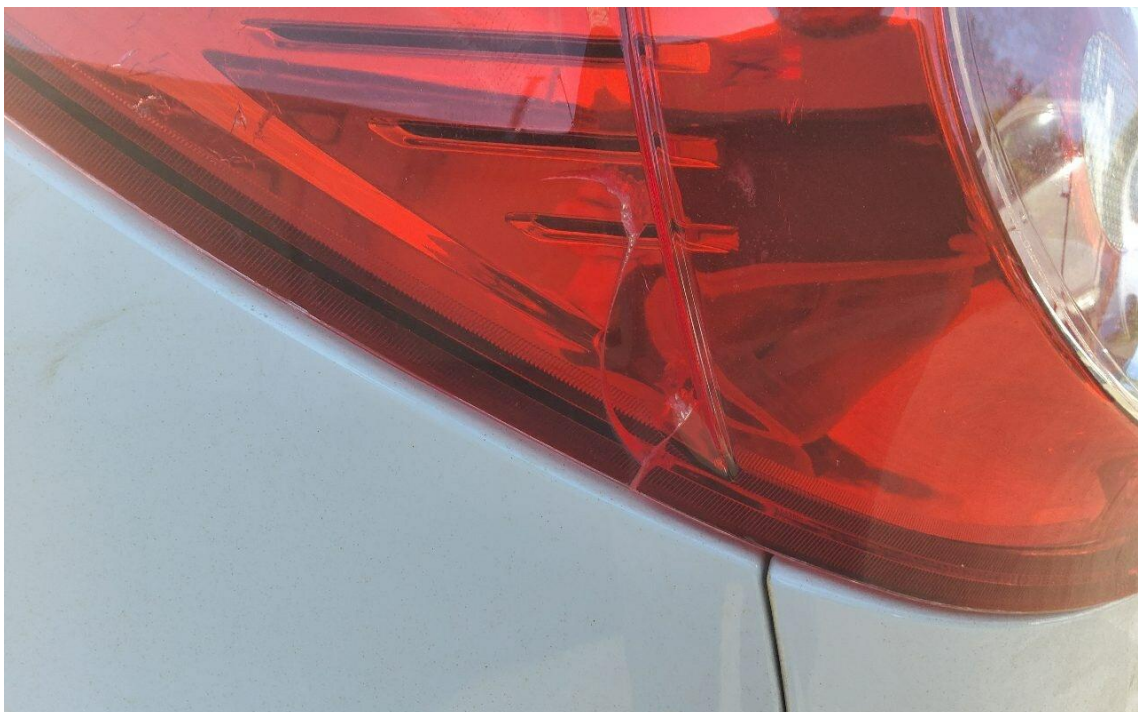


Bild 22 : Stoßfänger hinten gerissen und zerkratzt und Rückleuchte links gebrochen

Duplikat



Bild 23 : Stoßfänger hinten gerissen und zerkratzt und Rückleuchte links gebrochen



Bild 24 : Stoßfänger hinten gerissen und zerkratzt und Rückleuchte links gebrochen

Duplikat



Bild 25 : Stoßfänger hinten gerissen und zerkratzt und Rückleuchte links gebrochen

Duplikat



Bild 26 : Außenspiegel links verkratzt