



## Athlon Verkaufsexpertise

<b>Kunde :</b>	<b>Athlon Germany KD</b>	<b>Vertragsnummer :</b>	<b>12077294</b>
<b>Berichtsnummer :</b>	<b>0000000860546-DE949</b>		
<b>Amtl. Kennzeichen :</b>	<b>PB-PO 111E</b>		

### Fahrzeugdaten

#### Ford Mustang Mach-E .

Fahrzeug-Ident.-Nr.:	<b>WF0TK1E73NMA22805</b>	Laufleistung abgelesen:	<b>83016 km</b>
Erstzulassung / Baujahr:	<b>09.08.2022 / 2022</b>	Besichtigungsdatum/-ort:	<b>20.08.2025 Düren</b>
Fahrzeugart:	<b>PKW</b>	Aufbauart:	<b>Kombilimousine</b>
KBA-Nr. (HSN/ TSN):	<b>856//6BUO</b>	Kraftstoff / Emissionsklasse:	<b>Elektro / -</b>
Getriebe Art:	<b>Sonstiges</b>	Navi.-Datenträger:	<b>Festplattenlaufwerk</b>
Hubraum / Leistung:	<b>0 ccm / 216 kW (294 PS)</b>	Antriebsart:	<b>-</b>
Lackfarbe:	<b>Iridium-Schwarz Metallic</b>	Lackart:	<b>Metallic</b>
Anzahl Schlüssel:	<b>2</b>	Polster Art:	<b>Leder</b>
Serviceheft verfügbar:	<b>Digital</b>	Farbe Innenausstattung:	<b>Schwarz</b>
Letzter Service km / am:	<b>- / -</b>		

### Montierte Bereifung

Reifenart / Felgentyp:	<b>Sommerreifen</b>	<b>Aluminium</b>
1. Achse - links / Zust.		<b>225/60/R18/104 6 mm</b>
1. Achse - rechts / Zust.		<b>225/60/R18/104 6 mm</b>
2. Achse - links / Zust.		<b>225/60/R18/104 6 mm</b>
2. Achse - rechts / Zust.		<b>225/60/R18/104 6 mm</b>
Verkehrssicherheit:		

### Unmontierte Bereifung

Reifenart / Felgentyp:	<b>Winterreifen</b>	<b>Aluminium</b>
1. Achse - links / Zust.		<b>225/60/R18/104 7 mm</b>
1. Achse - rechts / Zust.		<b>225/60/R18/104 7 mm</b>
2. Achse - links / Zust.		<b>225/60/R18/104 7 mm</b>
2. Achse - rechts / Zust.		<b>225/60/R18/104 7 mm</b>
Verkehrssicherheit:	<b>Verkehrssicher</b>	

Informationen über evtl. nachgelieferte Fehlteile wie z.B. Schlüssel oder Servicehefte finden Sie unter den Ausstattungsdetails in Athloncarsale.

Die Athlon Verkaufsexpertise wurde unparteiisch und nach bestem Wissen und Gewissen erstellt. Die im Athlon Verkaufsexpertise aufgeführten Bilder sind Bestandteil der Fahrzeugbeschreibung, hinsichtlich der Ausstattung und des Fahrzeug-zustandes.



## Serienausstattung

- FordPass Connect inkl. eCall
- Akustischer Fußgängerschutz (Außensound, AVAS)
- Anhängerkupplung Vorbereitung
- Antriebsart: Heckantrieb
- Ausstattungs-Paket: Ford Co-Pilot 360
- Außenspiegel Wagenfarbe
- Diebstahl-Warnanlage
- Einstiegsleisten vorn (Edelstahl-Design)
- Elektromotor 216 kW (cont. 100 kW)
- Fahrassistenz-System: Fernlichtassistent (Scheinwerfer mit Abblendautomatik)
- Fahrassistenz-System Park-Assistent (Active Park Assist)
- Fensterheber elektrisch vorn + hinten mit Komfortschließung
- Frontscheibe heizbar
- Getriebe für Elektrofahrzeug
- Heckspoiler
- HV-Batterie 99 kWh
- Staub- und Pollenfilter
- Intelligent Protection System (IPS)
- Körper 5-türig
- Kindersicherung elektrisch
- Kombiinstrument Digitalanzeige 10,2 Zoll
- Kopfstützen hinten mechan. verstellbar (3 Stück)
- Lackierung Absolute Black Metallic
- Lenkrad (Kunstleder)
- Leseleuchten im Fond
- Mittelarmlehne hinten
- Parkbremse elektrisch mit Auto-Hold-Funktion
- Radstand 2984 mm
- Reifendruck-Kontrollsystem
- Scheibenwischer mit Regensensor
- Servolenkung elektrisch
- Sitzheizung vorn
- Sonnenblende rechts mit Spiegel (beleuchtet)
- Airbag Beifahrerseite abschaltbar
- Anhänger-Stabilisierungs-Programm (TSA)
- Anti-Blockier-System (ABS)
- Audio-Navigationssystem Ford SD (mit Ford SYNC 4 und Touchscreen-Farbdisplay)
- Außenspiegel elektr. verstell- und heizbar
- Dachhimmel Stoff
- Eco-Anzeige für verbrauchsoptimiertes Fahren (EcoCoach)
- Elektr. Bremskraftverteilung
- Fahrassistenz-System: Auffahrwarnsystem
- Fahrassistenz-System Notbrems-Assistent
- Fahrassistenz-System: Post-Collision-System
- Ablageetasche an Vordersitzlehnen
- Fußmatten Velours
- Heckleuchten LED
- HV-Batterie 75 kWh
- Induktionsladeschale für mobile Endgeräte
- Innenspiegel mit Abblendautomatik
- Isofix-Aufnahmen für Kindersitz
- KeyFree-System
- Klimaautomatik 2-Zonen
- Komfortsitze vorn
- Kopfstützen vorn 4-fach verstellbar
- Zentralverriegelung mit Fernbedienung
- Lenkrad heizbar
- LM-Felgen
- My Key (2. Fahrzeugschlüssel programmierbar)
- Parkpilotsystem vorn und hinten
- Reifen-Reparaturkit
- Rücksitzlehne geteilt/klappbar (6040)
- Scheinwerfer LED
- Sitzbezug / Polsterung: Kunstleder
- Sonnenblende links mit Spiegel (beleuchtet)
- Steckdose (12V-Anschluß) im Koffer-/Laderaum

- |  |  |
|--|--|
| <ul style="list-style-type: none"><li>• USB-Anschluss</li><li>• WLAN-Hotspot</li></ul> | <ul style="list-style-type: none"><li>• Verglasung hinten abgedunkelt (Privacy Glass)</li><li>• Ladekabel mit Typ 2-Stecker (Mode 3)</li></ul> |
|--|--|

**Wir weisen darauf hin, dass die Ausstattungsmerkmale dieser VIN Abfrage nur zu Ihrer Information dienen. Abweichungen sind in Einzelfällen möglich. Basisgrundlage für die Gebotsabgabe, sind in der Bietersoftware aufgeführten Ausstattungsmerkmale. Für einen Defekt von verborgen gebliebenen Schäden im Hinblick auf Elektronik und Mechanik, kann aufgrund des Tatbestandes gewerblicher Handel keine Haftung übernommen werden.**

### Durchgeführte Technikprüfung

<b>Klimaanlage:</b>	Eine Funktion der Klimaanlage wurde zum Besichtigungszeitpunkt festgestellt.
<b>Lichtanlage:</b>	Die Lichtanlage war zum Besichtigungszeitpunkt in Ordnung.
<b>Motorlauf:</b>	Ein Probelauf des Motors konnte nicht durchgeführt werden *Elektroantrieb
<b>Hinweis:</b>	*

### Schaden



#### Karosserie außen

	<b>Bauteil</b>	<b>Schaden</b>
1.	Kotflügel Vorne - Links	1 Delle
2.	Heckklappe	1 Delle
3.	Türeinstieg Vorne - Links	Verformt (leicht)
4.	Türeinstieg Vorne - Links	Gebrauchsspuren
5.	Tür Hinten - Links	Kratzer
6.	Seitenwand - Hinten - Links	Kratzer
7.	Heckklappe	Kratzer
8.	A-Säule Vorne - Rechts	Steinschlag
9.	Stoßfänger Hinten	Kratzer
10.	Dach	Kratzer



#### Sonstiges

	<b>Bauteil</b>	<b>Schaden</b>
11.	Wartungsnachweis	Fehlt
12.	Ladekabel	In Ordnung
13.	AHK Schlüssel	Fehlt

**Wir weisen darauf hin, dass das Fahrzeug zusätzlich zu den im Bericht aufgeführten Beschädigungen alters- und lauleistungsbedingte Gebrauchsspuren aufweisen kann, wie sie im normalen Gebrauch unvermeidlich sind (kleine Beulen, Dellen, Kratzer).**

## Bilddokumentation



Vorne links



Vorne rechts



Hinten links



Hinten rechts



Kombiinstrument



Mittelkonsole





Innen



Kofferraum



Kilometerstand



Felgen



Motorraum



Schlüssel





Sonstiges



Klimaanlage



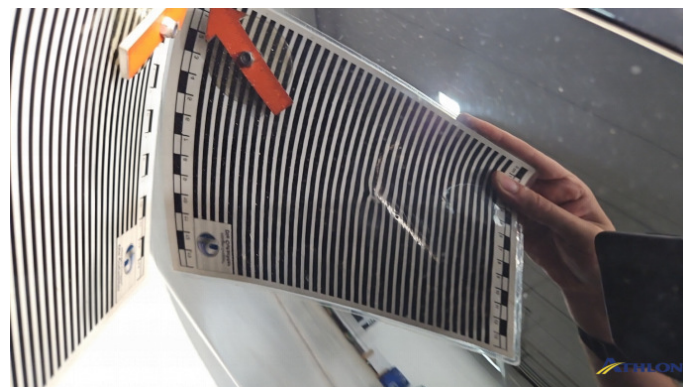
Tankdeckel



Windschutzscheibe

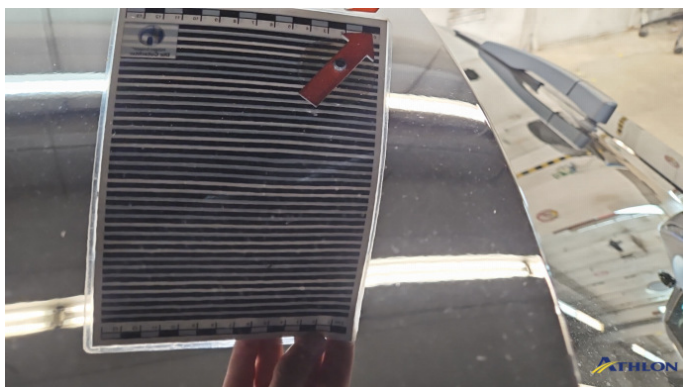


Bereifung



1. Kotflügel Vorne - Links  
1 Delle





2. Heckklappe  
1 Delle



3. Türeinstieg Vorne - Links  
Verformt (leicht)



4. Türeinstieg Vorne - Links  
Gebrauchsspuren



5. Tür Hinten - Links  
Kratzer



6. Seitenwand - Hinten - Links  
Kratzer



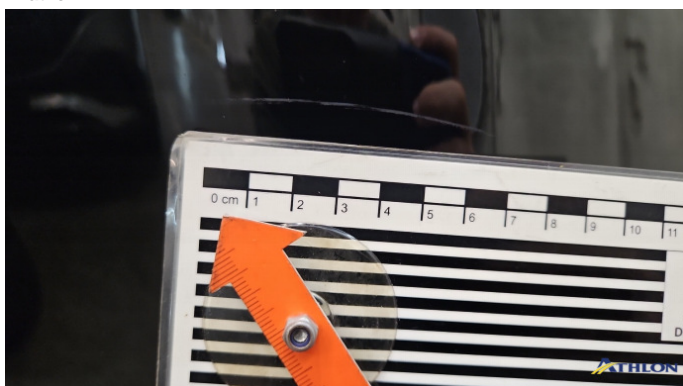
7. Heckklappe  
Kratzer



7. Heckklappe  
**Kratzer**



8. A-Säule Vorne - Rechts  
**Steinschlag**



9. Stoßfänger Hinten  
**Kratzer**



10. Dach  
**Kratzer**



12. Ladekabel  
**In Ordnung**



12. Ladekabel  
**In Ordnung**