

ARVAL Deutschland GmbH
Bajuwarenring 5
82041 Oberhaching
Deutschland

Minderwertbericht

Auftragsdaten

Dokumentennummer: 1747409
Auftrag vom: 16.07.2025 / 12:05 Uhr
Auftrag per: Sonstiges

Ordnungsmerkmale

Leasingvertragsnummer: 2019322098

Wertzusammenfassung

geschätzte Reparaturkosten gesamt ohne Mwst: 775,00 €

Minderwerte gesamt: 775,00 €

Laut herrschender Rechtsprechung fällt bei einem entstandenen Minderwertausgleich keine Mehrwertsteuer laut Umsatzsteuergesetz an, da zwischen den Vertragsparteien kein umsatzsteuerpflichtiger Leistungsaustausch stattfindet.

Besichtigung

Datum und Uhrzeit: 29.07.2025 / 09:00 Uhr
Art der Besichtigung: Erstbesichtigung
Erfolgt durch: Unterzeichner

Fahrzeugdaten

HSN/TSN:	8566 / BMN	Fahrzeugart:	Transporter
Aufbau:	Kasten	Hersteller:	Ford
Modell:	TransitConnect 1.5 EcoBlue 210 Trend	Erstzulassung:	31.08.2020
Letztzulassung:	05.04.2022	Nächste HU (Hauptuntersuchung):	08.2022
Anzahl Türen:	5	Sitz-/Steh-/Liegeplätze:	2 / - / -
Motorart:	Reihe	Emissionsgruppe:	Euro 6d - TEMP
Feinstaubplakette:	Grün	Leistung:	88,0 KW
Hubraum:	1.499 ccm	Antriebsart:	Diesel
Antriebskonzept:	Frontantrieb	Getriebeart:	manuell
Anzahl Schaltstufen:	6	Laufleistung abgelesen:	64588 km
Laufleistung geschätzt:	64588 km		

Farbe außen

Farbe außen:	Frost-Weiß	Lackart:	2-K uni
---------------------	------------	-----------------	---------

Unterlagen

Zulassungsbescheinigung Teil I: lag in Kopie vor

Bereifung

montierte Bereifung

Bereifung zulässig: Ja

Bereifung verkehrssicher: Ja

Achse und Seite	Größe	Reifenhersteller	Reifenart	DOT	Felgenart	Profiltiefe
Vorderachse links	205/60 R 16,0 96 H	Pirelli	Winterreifen	-	Stahlfelge mit Radzierblenden	4,0 mm
Vorderachse rechts	205/60 R 16,0 96 H	Pirelli	Winterreifen	-	Stahlfelge mit Radzierblenden	4,0 mm
Hinterachse links	205/60 R 16,0 96 H	Pirelli	Winterreifen	-	Stahlfelge mit Radzierblenden	6,0 mm
Hinterachse rechts	205/60 R 16,0 96 H	Pirelli	Winterreifen	-	Stahlfelge mit Radzierblenden	6,0 mm

2. Radsatz

Bereifung zulässig: Ja

Bereifung verkehrssicher: Ja

Nr	Größe	Reifenhersteller	Reifenart	DOT	Felgenart	Profiltiefe
1	205/60 R 16,0 96 H	Continental	Sommerreifen,	-	Stahlfelge	5,0 mm
2	205/60 R 16,0 96 H	Continental	Sommerreifen,	-	Stahlfelge	5,0 mm
3	205/60 R 16,0 96 H	Continental	Sommerreifen,	-	Stahlfelge	7,0 mm
4	205/60 R 16,0 96 H	Continental	Sommerreifen,	-	Stahlfelge	7,0 mm

Feststellungen

Fahrprobe:	nicht durchgeführt	Probelauf:	durchgeführt
Fahrzeugzustand:	gereinigt	Sichtverhältnisse:	allgemein ausreichend
Inspektion:	Dokumentation fehlt	Ölstand:	ausreichend
Kühlwasserstand:	ausreichend	Kraftstoffstand:	1/4
<i>Zur Begutachtung der Fahrzeugunterseite standen keine technischen Einrichtungen zur Verfügung (z.B. Hebebühne, Hubmittel, Grube o.ä.). Das Fahrzeug konnte daher nur eingeschränkt von unten betrachtet werden.</i>			
Allgemeine Angaben zur Begutachtung:	Am Fahrzeug wurde eine Lackschichtdickenmessung vorgenommen. Hierbei wurden 3-5 Messungen pro messbarem Bauteil durchgeführt. Im Punkt „Lackschichtdickenmessung/-prüfung“ aufgeführte Positionen dokumentieren seitens des Sachverständigen Auffälligkeiten/Unregelmäßigkeiten. Nicht aufgeführten Bauteile weisen keine Unregelmäßigkeiten im Bereich der Lackschichtdicke auf.		

Zubehör

Bezeichnung Zubehör	Aussage/Feststellung	Anzahl	Bemerkung
2. Reifensatz	vorhanden		
HU-Prüfbericht	fehlt		
Borddokumente	vorhanden		
Wartungsnachweis	fehlt		
Funkschlüssel	vorhanden	2	

Details zur Beschädigung

	geschätzte Reparaturkosten (exkl. Mwst.)	Minderwert
Allgemeinzustand	500,00 €	500,00 €
Fahrzeugzubehör, HU-Prüfbericht, fehlt, aktuelles HU-Ablaufdatum unbekannt, HU-Bericht erneuern. Kostenerweiterung möglich	100,00 €	100,00 €
Wartung / Prüfung, Wartung, fällig, erneuern	400,00 €	400,00 €
	geschätzte Reparaturkosten (exkl. Mwst.)	Minderwert
Anbauteile	275,00 €	275,00 €
Fahrzeugfront, Stoßfänger vorne, Kratzer, Smart Repair	240,00 €	240,00 €
Fahrzeugheck, Stoßfänger hinten, Rückstahler links, gebrochen, erneuern	35,00 €	35,00 €

Schlusswort

Hinweis zum Bearbeiter:
Die Besichtigung erfolgte durch den Sachverständigen.

Die nachfolgende Fertigstellung der angezeigten Dienstleistung erfolgte durch einen späteren Zeitpunkt durch einen Mitarbeiter des
Schadensqualitätszentrums der TÜV Rheinland Group.

Die Dienstleistung "Minderwertbericht" wurde durch den Sachverständigen unparteiisch, nach bestem Wissen und Gewissen erstellt.

Das Dokument umfasst Seiten und 23 Lichtbilder in einer Lichtbildanlage.

Das Dokument wurde elektronisch erstellt.

Lichtbildanlage

Die Lichtbildanlage enthält 23 Fotos

Dokumentennummer:	1747409
Amtliches Kennzeichen:	ME-SP1009
Fahrzeugidentifikationsnummer:	WF0SXXWPGSLB76543



Bild 1: Frontdiagonale links

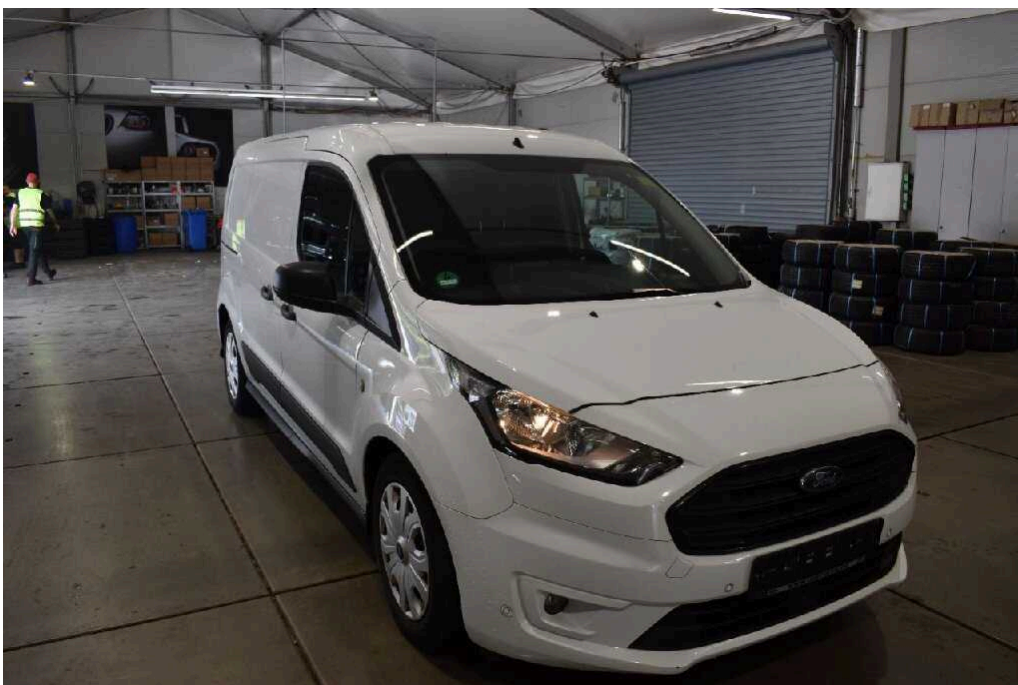


Bild 2: Frontdiagonale rechts



Bild 3: Heckdiagonale links



Bild 4: Heckdiagonale rechts



Bild 5: Armaturenbrett



Bild 6: Radio / Display



Bild 7: Innenraum vorne



Bild 8: Innenraum hinten



Bild 9: montierte Räder



Bild 10: Kofferraum



Bild 11: Zusätzlicher Radsatz



Bild 12: Tacho

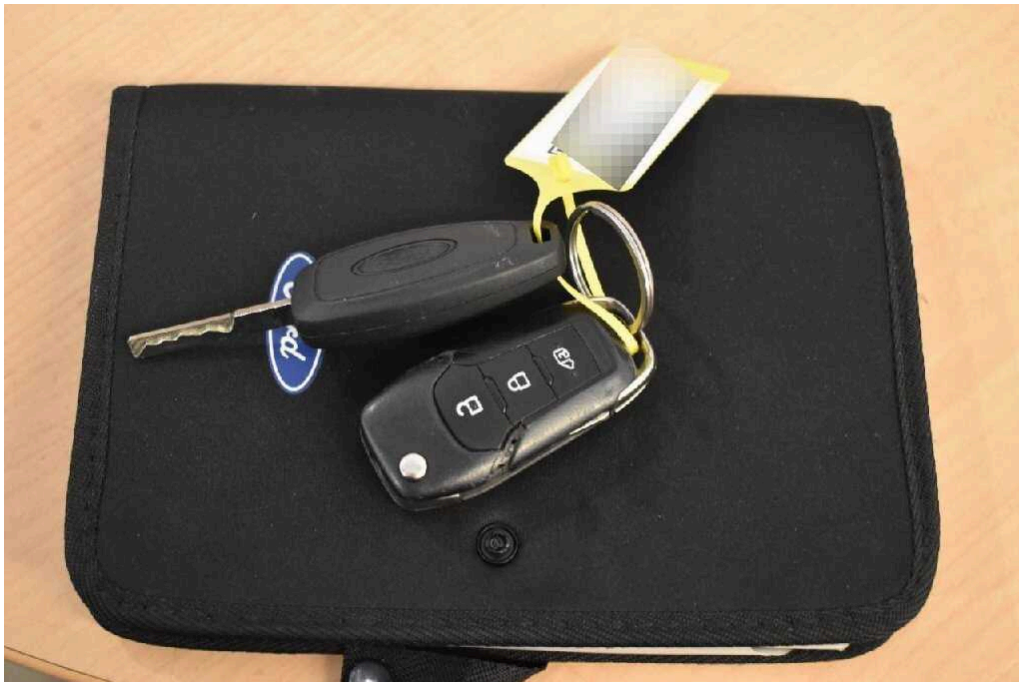


Bild 13: Schlüssel/Borddokumente



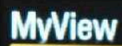
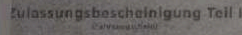
Bild 14: VIN, Fahrgestellnummer



Bild 15: Motorraum

nicht
vorhanden

Bild 16: Servicedokumente



Motorölwechsel erforderlich



Bild 19
Fahrzeugfront Stoßfänger vorne Kratzer



Bild 20
Fahrzeugfront Stoßfänger vorne Kratzer



Bild 21
Fahrzeugfront Stoßfänger vorne Kratzer

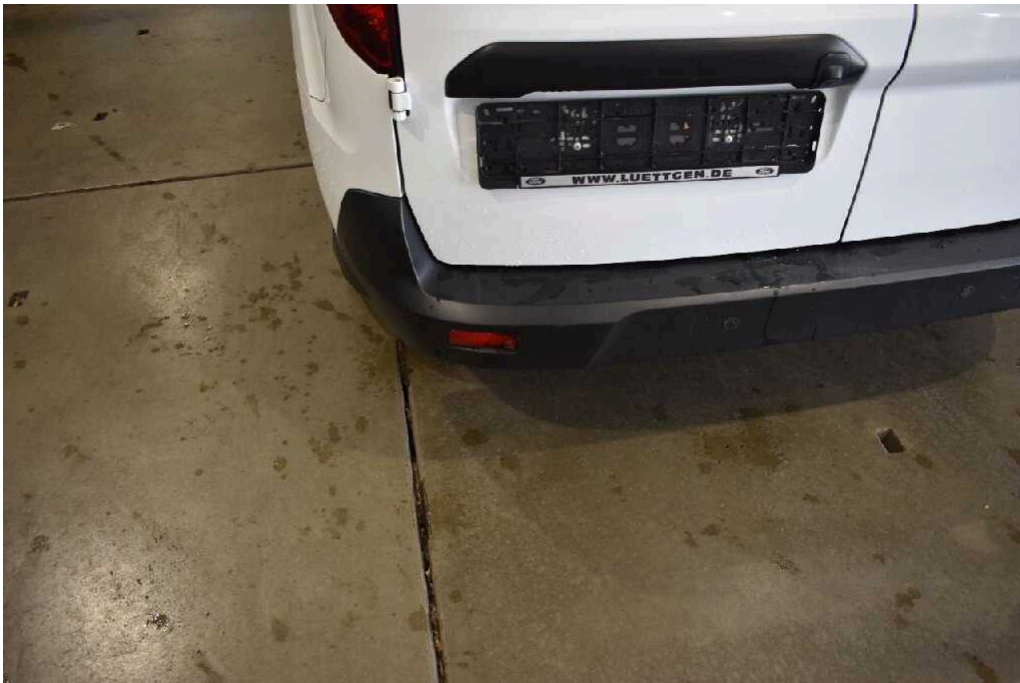


Bild 22
Fahrzeugheck Stoßfänger hinten Rückstahler links gebrochen



Bild 23
Fahrzeugheck Stoßfänger hinten Rückstahler links gebrochen