

Zustandsbericht / Minderwertgutachten

Vorgang

Auftraggeber ALD AutoLeasing D GmbH Ford Lease, Nedderfeld 95, 22529 Hamburg
Besichtigung 12.08.2025

Bemerkungen

Der im Zustandsbericht festgestellte Fahrzeugzustand bezieht sich nur auf die festgestellten Schäden oder Mängel, die über die normale Abnutzung entsprechend der Laufzeit/Laufleistung bzw. über das übliche Verschleißmaß hinausgehen.

Die Besichtigung umfasste eine äußere Inaugenscheinnahme des Fahrzeuges ohne die Demontage von Verkleidungsteilen etc.

Das Ergebnis der Besichtigung wurde nach den Kriterien des Auftraggebers (faire Fahrzeugbewertung) durchgeführt.

Die hier aufgeführten Positionen berücksichtigen nur Schäden, die gemäß „faire Fahrzeugbewertung“ als „nicht akzeptierter Zustand“ einzustufen sind.

Bei der Lackschichtdickenmessung wurden bei mindestens drei Messungen pro Bauteil Lackschichtdicken von 109 µm bis 145 µm festgestellt.

Es wurde eine optische Überprüfung auf Vorschäden und eine Lackschichtdickenmessung vorgenommen. Die augenscheinliche Überprüfung sowie die Lackschichtdickenmessung ergaben keine Hinweise auf Nachlackierungen, Instandsetzungsarbeiten oder reparierte Vorschäden.

Die vorgefundenen Besichtigungsbedingungen waren ausreichend. Abgasrelevante Baugruppen wurden messtechnisch nicht überprüft. Folglich wurden Mängel, die nur bei einer Abgasuntersuchung feststellbar sind, nicht berücksichtigt.

2 Hauptschlüssel vorgelegt.

Fahrzeugdaten

Erstzulassung	11.04.2024	Fahrzeugart	Personenkraftwagen
Hersteller	Ford	Typ / Verkaufsbez.	Focus Turnier
			(CGE)(2018->) / Focus 1.0
			EcoBoost Mild-Hybrid
			ST-Line S/S (EURO 6
			WF0PXXGCHPRB68637
Aufbauart	Kombi	Fahrzeug-Ident.-Nr.	012851530120016
HSN / TSN	8566 / BUE	DAT Europa-Code®	24643
DAT Marktindex	DE00I 6501	Km-Stand abgelesen	Hybr.Benzin/E
Nächste HU §29 StVZO	04 / 2027	Energiequelle / Kraftstoff	114
Zylinderanzahl	999	Leistung (kW)	EURO6;WLTP;EA;PI/CI;M,
Hubraum (ccm)		Schadstoffklasse:	N1, N2
			Leichtmetall
Getriebe	Automatik /	Felgen	
Farbe / Farbe	Grau / Metallic / PN4DQ0 /		
	Grau		
	Es wird unterstellt, dass die Gesamtleistung dem abgelesenen Km-Stand entspricht.		

Räder / Reifen

Achse	Reifenbezeichnung	Hersteller/Typ	Art	Profiltiefe
1 links	215 / 50 R 17 95 W	Apollo / Alnac 4G All Season FSL	A /O	6 mm
rechts	215 / 50 R 17 95 W	Apollo / Alnac 4G All Season FSL	A /O	6 mm
2 links	215 / 50 R 17 95 W	Apollo / Alnac 4G All Season FSL	A /O	8 mm
rechts	215 / 50 R 17 95 W	Apollo / Alnac 4G All Season FSL	A /O	8 mm
Pannenset				

A/ Ganzjahres; /O Original; /F Runflat;

Serienausstattung

Serie: Airbag Beifahrerseite abschaltbar, Anti-Blockier-System (ABS), Antischlupfregelung (ASR), Audio-Navigationssystem Ford SD (mit Ford SYNC 4 und Touchscreen-Farbdisplay), Außenspiegel elektr. verstell- und heizbar, Batterie 60 Ah (590 Amp. / 95 RC), Blinkleuchte in Außenspiegel integriert, Body-Styling-Paket, Bord-/Verbrauchscomputer, Dachhimmel Stoff, dunkel, Dachreling schwarz, Dachspoiler Wagenfarbe, Dimmer Instrumentenbeleuchtung, Doppelendrohr Auspuffanlage, Elektr. Bremskraftverteilung (EBD), Elektron. Stabilitäts-Programm (ESP), Fahrassistenz-System: Berganfahr-Assistent (Hill-Holder), Fahrassistenz-System: Notbrems-Assistent, Fahrassistenz-System: Post-Collision-System, Fahrassistenz-System: Pre-Collision-System, Fahrassistenz-System: Spurhalteassistent, Farbdisplay (8 Zoll), Farbdisplay für Bordcomputer, Fensterheber elektrisch vorn + hinten mit Komfortschließung, Fußmatten Teppich, Fußmatten Velours - vorn, Gepäckraumabdeckung / Rollo, Geschwindigkeits-Regelanlage (Tempomat), Getriebe 7-Gang - Doppelkupplungsgetriebe, Innenraumfilter: Staub- und Pollenfilter, Innenspiegel mit Abblendautomatik, Intelligent Protection System (IPS), Intelligenter Geschwindigkeits-Begrenzer, Isofix-Aufnahmen für Kindersitz, Karosserie: 5-türig, KeyFree-System, Klimaautomatik 2-Zonen, Kopfstützen hinten mechan. verstellbar (3 Stück), Kopfstützen vorn 4-fach verstellbar, LM-Felgen 7x17 (5x2-Speichen, Y-Design, Anthrazit), Lackierung Race-Rot, Laderaumboden verstellbar, Lenkrad (Sport/Leder, ST), Lenksäule (Lenkrad) höhen-/längsverstellbar, Mild-Hybrid 114 kW (Motor 1,0 Ltr. - 114 kW EcoBoost), Mittelkonsole Premium, Modellpflege, My Key (2. Fahrzeugschlüssel programmierbar), Nebelscheinwerfer LED, Otto-Partikelfilter (OPF), Parkbremse elektrisch mit Auto-Hold-Funktion, Parkpilotssystem vorn und hinten, Reifen 215/50 R17 ..V, Reifen-Reparaturkit, Reifendruck-Kontrollsystem, Rücksitzlehne geteilt/klappbar (60:40), Schadstoffarm nach Abgasnorm Euro 6d, Schalt-/Wählhebelgriff Aluminium, Schalt-/Wählhebelgriff Leder, Schaltpunktanzeige, Scheibenbremse hinten, Scheinwerfer LED, Scheinwerfer mit Ausschaltverzögerung, Scheinwerfer mit abgedunkelten Hintergrund, Scheinwerfer-Assistent mit Tag-/Nachtsensor, Servolenkung elektrisch, Sitz vorn links höhenverstellbar, Sonnenblende links mit Spiegel, Sonnenblende rechts mit Spiegel, Sport-Fahrwerk, Sportsitze vorn, Start/Stop-Anlage, Steckdose (12V-Anschluß) im Koffer-/Laderaum, Tagfahrlicht LED, Verglasung getönt, Warnanlage für Sicherheitsgurte hinten, Warnanlage für Sicherheitsgurte vorn, Zentralverriegelung mit Fernbedienung

Sonderausstattung

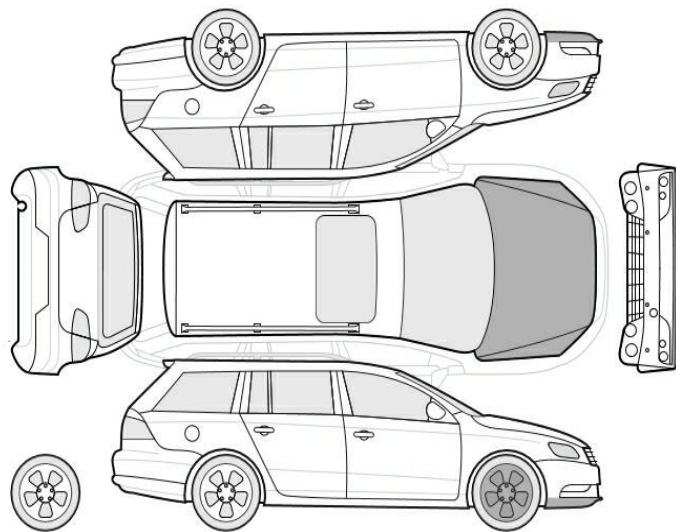
Code	Bezeichnung
80586	Motor 1,0 Ltr. - 114 kW EcoBoost (Mild-Hybrid)
14308	Anhängerkupplung Vorbereitung
4332	Fahrassistenz-Paket 2
25057	FordPass Connect inkl. eCall
25204	Head-up-Display
11591	Lackierung Magnetic-Grau Metallic
22202	Verglasung hinten abgedunkelt (Privacy Glass)
2400	Winter-Paket

Allgemeinzustand und Wartung

Abgesehen von den beschriebenen Schäden/Mängeln weist das Fahrzeug/Objekt einen, bezogen auf Alter und Nutzung, üblichen Gesamtzustand auf.

Wartungsnachweis: nicht notwendig

Nicht akzeptierter Zustand / Ausstehende Reparaturen



Bezeichnung des Schadens / Rep.-Weg

1. Frontspoiler Lackierung, verschrammt, smart repair (Bild 10, 11, 12)
2. Motorhaube, mehrfach eingedellt, instandsetzen und lackieren mit Lackaufbau (Bild 9)
3. Felge vorne rechts Lackierung, verschrammt, smart repair (Bild 8)

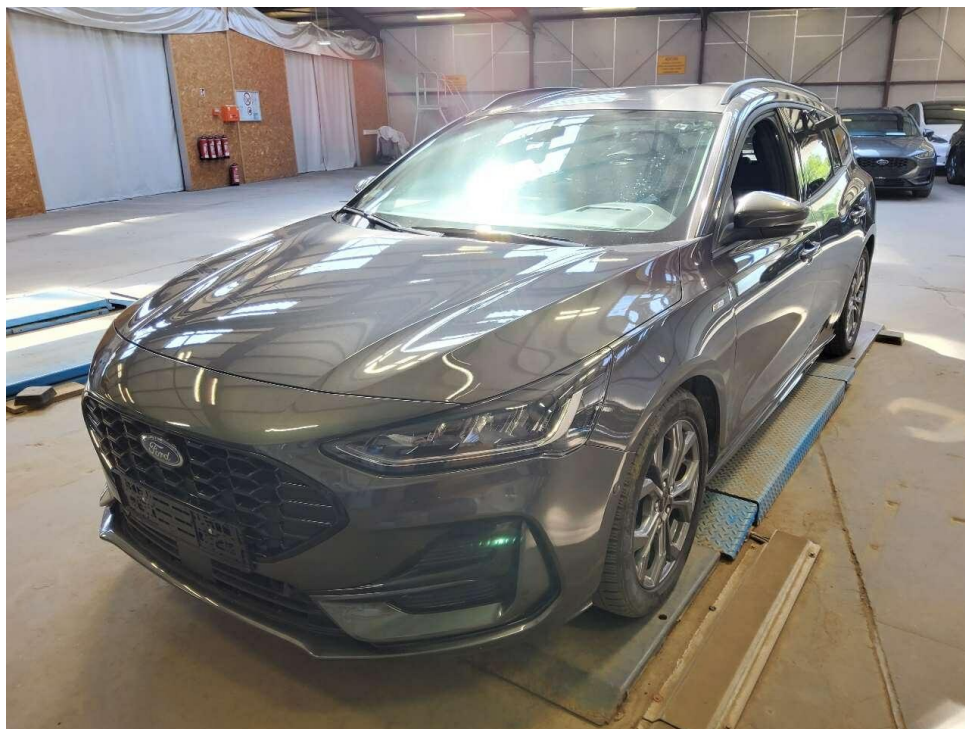


Bild 1 : Diagonal von vorne



Bild 2 : Diagonal von hinten



Bild 3 : Tacho mit KM Stand



Bild 4 : Innenraum durch Beifahrertür



Bild 5 : Dach von hinten nach vorne



Bild 6 : Unterboden-Antriebsaggregat

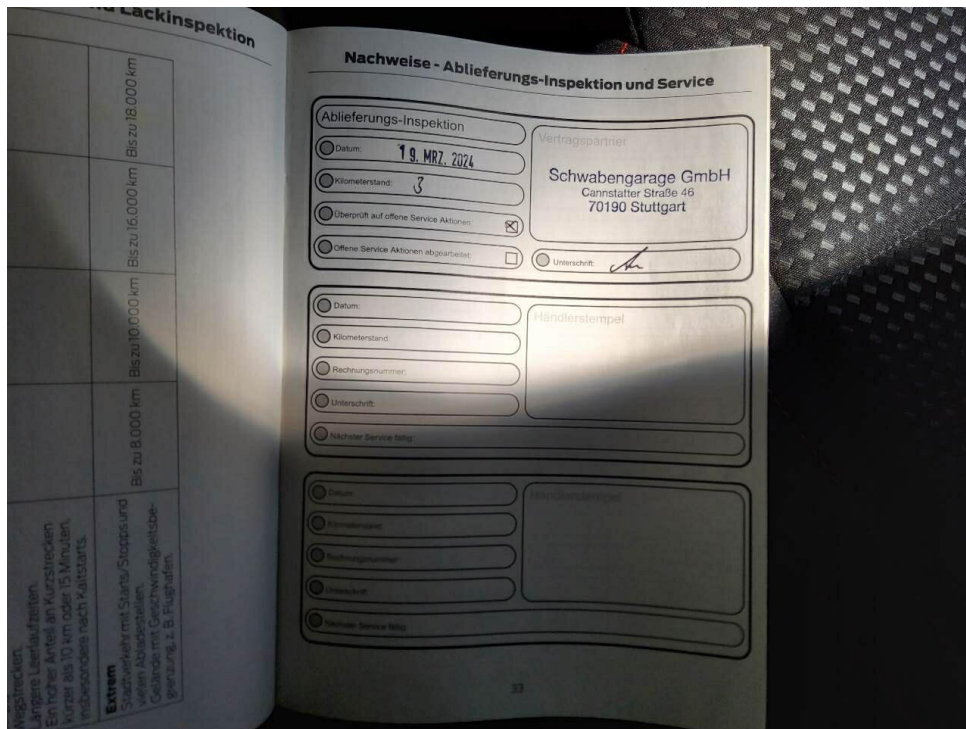


Bild 7 : Wartungsnachweise



Bild 8 : Felge vorne rechts Lackierung, verschrammt, smart repair



Bild 9 : Motorhaube, mehrfach eingedellt, instandsetzen und lackieren mit Lackaufbau



Bild 10 : Frontspoiler Lackierung, verschrammt, smart repair



Bild 11 : Frontspoiler Lackierung, verschrammt, smart repair



Bild 12 : Frontspoiler Lackierung, verschrammt, smart repair