

Zustandsbericht / Minderwertgutachten

Vorgang

Auftraggeber ALD AutoLeasing D GmbH Ford Lease, Nedderfeld 95, 22529 Hamburg
Besichtigung 29.09.2025

Bemerkungen

Der im Zustandsbericht festgestellte Fahrzeugzustand bezieht sich nur auf die festgestellten Schäden oder Mängel, die über die normale Abnutzung entsprechend der Laufzeit/Laufleistung bzw. über das übliche Verschleißmaß hinausgehen.

Die Besichtigung umfasste eine äußere Inaugenscheinnahme des Fahrzeuges ohne die Demontage von Verkleidungsteilen etc.

Das Ergebnis der Besichtigung wurde nach den Kriterien des Auftraggebers (faire Fahrzeugbewertung) durchgeführt.

Die hier aufgeführten Positionen berücksichtigen nur Schäden, die gemäß „faire Fahrzeugbewertung“ als „nicht akzeptierter Zustand“ einzustufen sind.

Bei der Lackschichtdickenmessung wurden bei mindestens drei Messungen pro Bauteil Lackschichtdicken von 98 µm bis 127 µm festgestellt.

Es wurde eine optische Überprüfung auf Vorschäden und eine Lackschichtdickenmessung vorgenommen. Die augenscheinliche Überprüfung sowie die Lackschichtdickenmessung ergaben keine Hinweise auf Nachlackierungen, Instandsetzungsarbeiten oder reparierte Vorschäden.

Das Fahrzeug / Objekt war zum Zeitpunkt der Besichtigung nass, wodurch es nur in eingeschränktem Umfang in Augenschein genommen werden konnte. Das Fahrzeug / Objekt wurde auf einer Hebebühne von unten besichtigt. Im Rahmen der Fahrzeug / Objektbesichtigung wurde ein Probelauf des Motors durchgeführt. Für die Bearbeitung des Vorganges standen folgende Unterlagen zur Verfügung: - Fz-Schein/Zul.Beschein. Teil I 2 Hauptschlüssel vorgelegt.

Fahrzeugdaten

Erstzulassung	26.09.2022	Letzte Zulassung	26.09.2022
Fahrzeugart	Personenkraftwagen	Hersteller	Ford
Typ / Verkaufsbez.	Focus Turnier	Aufbauart	Kombi
	(CGE)(2018->) / Focus 1.0		
	EcoBoost Mild-Hybrid		
	Titanium S/S (EURO		
Türen	5	Sitzplätze	5
Fahrzeug-Ident.-Nr.	WF0PXXGCHPNT55519	HSN / TSN	8566 / BUC
DAT Europa-Code®	012851530160015	DAT Marktindex	DE00F 6332
Km-Stand abgelesen	62334	Nächste HU §29 StVZO	09 / 2025
Energiequelle / Kraftstoff	Hybr.Benzin/E	Zylinderanzahl	
Leistung (kW)	92	Hubraum (ccm)	999
Schadstoffklasse:	EURO6;WLTP;AP;PI/CI; M, N1 I	Antriebsart	Frontantrieb
Getriebe	Automatik /	Felgen	Leichtmetall
Farbe (Hersteller)	Schwarz / Metallic /		
	PN4GM0		
	Es wird unterstellt, dass die Gesamtleistung dem abgelesenen Km-Stand entspricht.		

Räder / Reifen

Achse	Reifenbezeichnung	Hersteller/Typ	Art	Profiltiefe
1 links	215 / 50 R 17 95 V	Continental / EcoContact 6	S / S	1 mm
rechts	215 / 50 R 17 95 V	Continental / EcoContact 6	S / S	1 mm
2 links	215 / 50 R 17 95 V	Continental / EcoContact 6	S / O	4 mm
rechts	215 / 50 R 17 95 V	Continental / EcoContact 6	S / O	4 mm
Pannenset	Füllflasche haltbar bis 01.04.2026			

S/ Sommer; /S Schaden; /F Runflat; /O Original;

Serienausstattung

Serie: Airbag Beifahrerseite abschaltbar, Anti-Blockier-System (ABS), Antischlupfregelung (ASR), Audio-Navigationssystem Ford SD (mit Ford SYNC 4 und Touchscreen-Farbdisplay), Außenspiegel elektr. verstell- und heizbar, Batterie 60 Ah (590 Amp. / 95 RC), Blinkleuchte in Außenspiegel integriert, Bord-/Verbrauchscomputer, Brillenfach in Dachhimmel / Dachkonsole integriert, Chromeinfassung Seitenscheiben, Dachhimmel Stoff, Dachreling (Aluminium), Dachspoiler Wagenfarbe, Dimmer Instrumentenbeleuchtung, Elektr. Bremskraftverteilung (EBD), Elektron. Stabilitäts-Programm (ESP), Fahrassistenz-System: Berganfahr-Assistent (Hill-Holder), Fahrassistenz-System: Notbrems-Assistent, Fahrassistenz-System: Post-Collision-System, Fahrassistenz-System: Pre-Collision-System, Fahrassistenz-System: Spurhalteassistent, Farbdisplay (8 Zoll), Farbdisplay für Bordcomputer, Fensterheber elektrisch vorn + hinten mit Komfortschließung, FordPass Connect inkl. eCall, Fußmatten Teppich, Gepäckraumabdeckung / Rollo, Geschwindigkeits-Regelanlage (Tempomat), Getriebe 7-Gang - Doppelkupplungsgetriebe, Innenraumfilter: Staub- und Pollenfilter, Innenspiegel mit Abblendautomatik, Intelligent Protection System (IPS), Intelligenter Geschwindigkeits-Begrenzer, Isofix-Aufnahmen für Kindersitz, Karosserie: 5-türig, Klimaautomatik 2-Zonen, Kopfstützen hinten mechan. verstellbar (3 Stück), Kopfstützen vorn 4-fach verstellbar, LM-Felgen 6,5x16 (10-Speichen), Laderaumboden verstellbar, Lenkrad (Leder 3-Speichen), Lenksäule (Lenkrad) höhen-/längsverstellbar, Mild-Hybrid 92 kW (Motor 1,0 Ltr. - 92 kW EcoBoost), Mittelarmlehne hinten, Mittelkonsole Premium, Modellpflege, My Key (2. Fahrzeugschlüssel programmierbar), Nebelscheinwerfer LED, Otto-Partikelfilter (OPF), Parkbremse elektrisch mit Auto-Hold-Funktion, Parkpilotsystem vorn und hinten, Power KeyFree-Startfunktion, Reifen 205/60 R16 ..H, Reifen-Reparaturkit, Reifendruck-Kontrollsystem, Rücksitzlehne geteilt/klappbar (60:40), Schadstoffarm nach Abgasnorm Euro 6d, Schalt-/Wählhebelgriff Leder, Schalterpunktanzeige, Scheibenbremse hinten, Scheinwerfer LED, Scheinwerfer mit Ausschaltverzögerung, Scheinwerfer-Assistent mit Tag-/Nachtsensor, Servolenkung elektrisch, Sitz vorn links höhenverstellbar, Sitz vorn rechts höhenverstellbar, Sonnenblende links mit Spiegel, Sonnenblende rechts mit Spiegel, Sportsitze vorn, Start/Stop-Anlage, Steckdose (12V-Anschluß) im Koffer-/Laderaum, Tagfahrlicht LED, Verglasung getönt, Warnanlage für Sicherheitsgurte hinten, Warnanlage für Sicherheitsgurte vorn, Zentralverriegelung mit Fernbedienung

Sonderausstattung

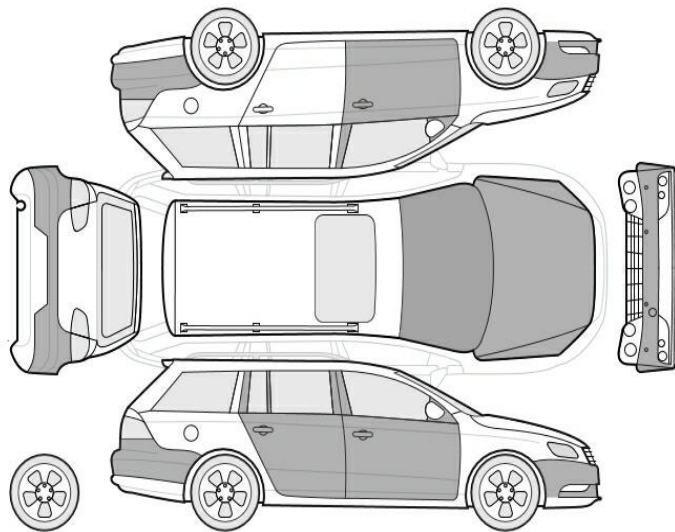
Code	Bezeichnung
80549	Motor 1,0 Ltr. - 92 kW EcoBoost (Mild-Hybrid)
14308	Anhängerkupplung Vorbereitung
4332	Fahrassistenz-Paket 2
11000	Metallic-Lackierung
22202	Verglasung hinten abgedunkelt (Privacy Glass)
2400	Winter-Paket

Allgemeinzustand und Wartung

Abgesehen von den beschriebenen Schäden/Mängeln weist das Fahrzeug/Objekt äußerlich einen, bezogen auf Alter und Nutzung, üblichen und der Innenraum einen nicht üblichen Zustand auf. Negative Werteinflüsse wurden gegebenenfalls berücksichtigt.

Wartungsnachweis: vollständig
letzte Wartung: am 02.07.2025 bei Kilometerstand 59.271

Nicht akzeptierter Zustand / Ausstehende Reparaturen



Bezeichnung des Schadens / Rep.-Weg

1. HU fällig,
2. Motordämmmatte zerfressen Tierbiss, erneuern (Bild 21)
3. Kofferraumverkleidung zerbrochen, erneuern (Bild 22)
4. Sitz vorne rechts Sitzbezug, fleckig, reinigen (Bild 10)
5. Sitz vorne links Sitzbezug, fleckig, reinigen (Bild 9)
6. Stoßfänger hinten Lackierung, verschrammt, lackieren mit Lackaufbau (Bild 8)
7. Dachhimmel, fleckig, reinigen (Bild 11)
8. Tür vorne rechts, eingedellt, instandsetzen und lackieren mit Lackaufbau (Bild 13, 14)
9. Stoßfänger vorne Lackierung, verschrammt, lackieren mit Lackaufbau (Bild 12)
10. Tür hinten rechts, eingedellt, drücken
11. Tür vorne links Einstieg, eingedellt, smart repair

Akzeptierter Zustand / Gebrauchsspuren

Folgende Schäden sind in Anbetracht des Alters, der Laufleistung und dem Einsatzzweck als Gebrauchsspur einzustufen.

Bezeichnung des Schadens

Fußmatte Fahrerseite verschlissen, (Bild 20)
Werbefolie Heckklappe entfernen,
Frontscheibe, viele Steinschläge,
Gebrauchsspur
Motorhaube Lackierung, viele Steinschläge,
Gebrauchsspur
Tür hinten rechts Lackierung, zerkratzt,
Gebrauchsspur
Tür vorne links Türkante, verschrammt,
Gebrauchsspur

Fehlende Teile

1. Laderaumabdeckung

Reifenbewertung

	Profiltiefe	Art
vorne links	1 mm	SS
vorne rechts	1 mm	SS
Legende		S/ Sommer /S Schaden /F Runflat /O Original



Bild 1 : Diagonal von vorne



Bild 2 : Diagonal von hinten



Bild 3 : Tacho mit KM Stand

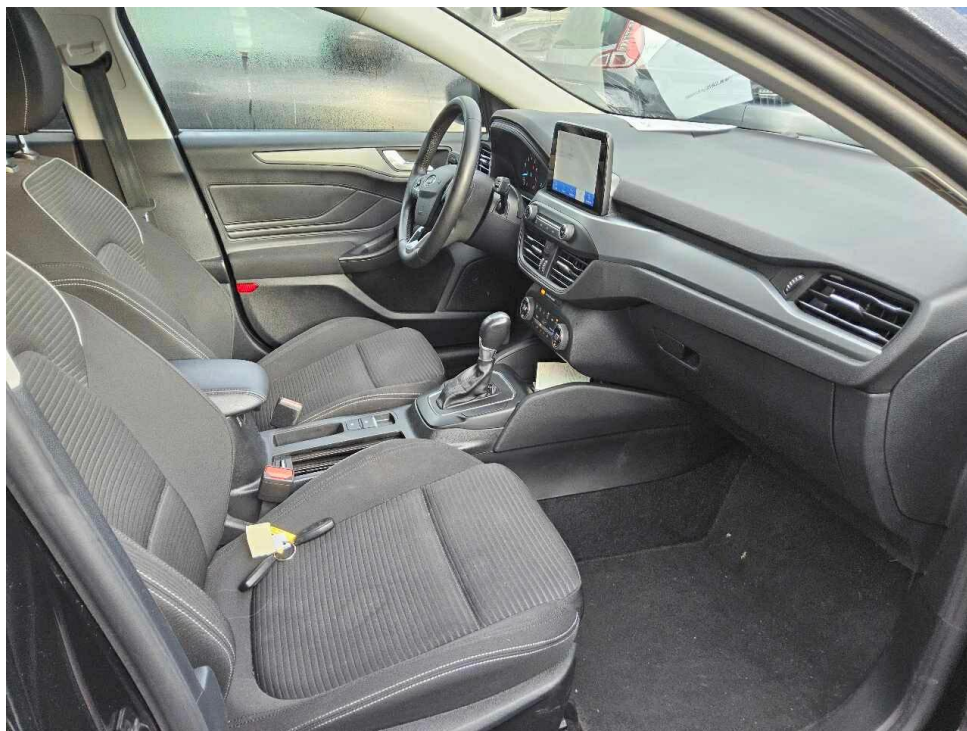


Bild 4 : Innenraum durch Beifahrertür



Bild 5 : Dach von hinten nach vorne



Bild 6 : Unterboden-Antriebsaggregat

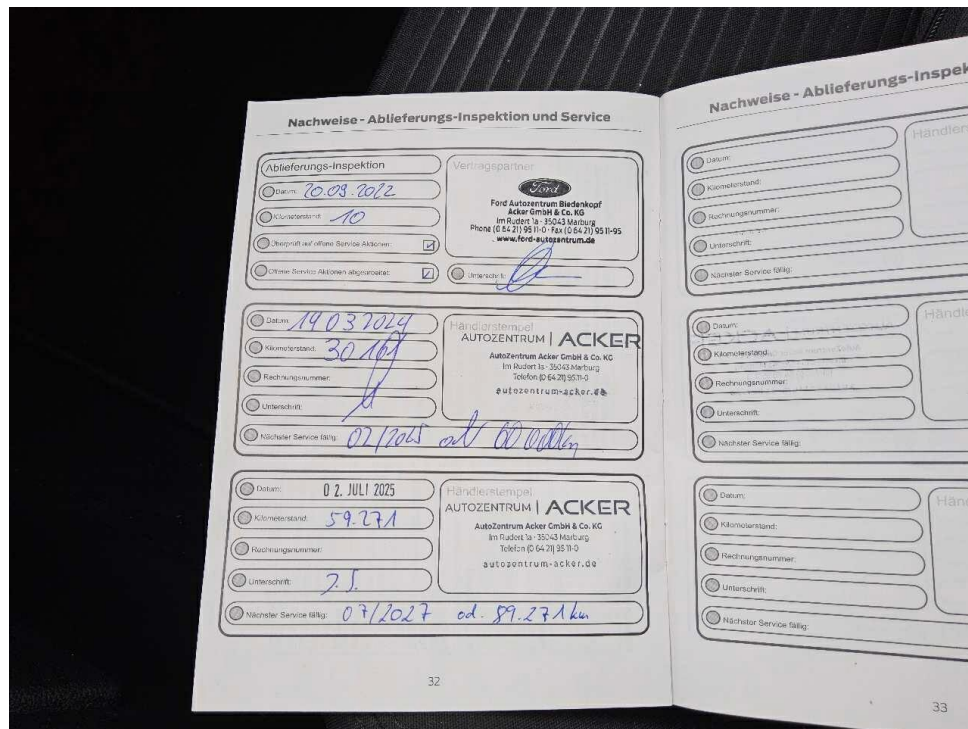


Bild 7 : Wartungsnachweise



Bild 8 : Stoßfänger hinten Lackierung, verschrammt, lackieren mit Lackaufbau



Bild 9 : Sitz vorne links Sitzbezug, fleckig, reinigen



Bild 10 : Sitz vorne rechts Sitzbezug, fleckig, reinigen



Bild 11 : Dachhimmel, fleckig, reinigen



Bild 12 : Stoßfänger vorne Lackierung, verschrammt, lackieren mit Lackaufbau

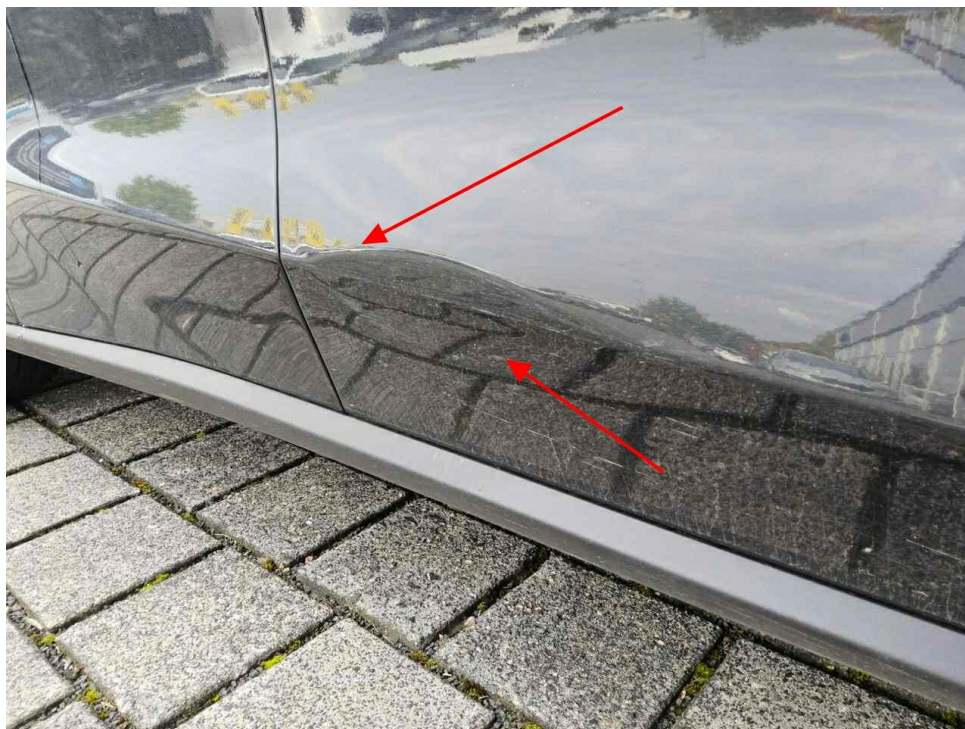


Bild 13 : Tür vorne rechts, eingedellt, instandsetzen und lackieren mit Lackaufbau

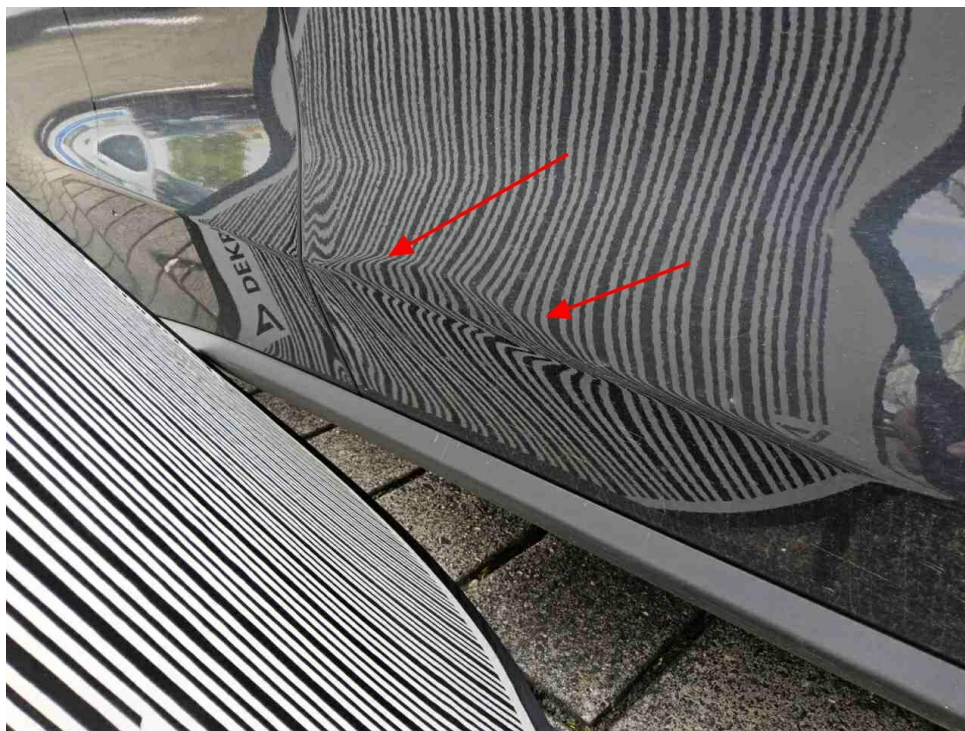


Bild 14 : Tür vorne rechts, eingedellt, instandsetzen und lackieren mit Lackaufbau

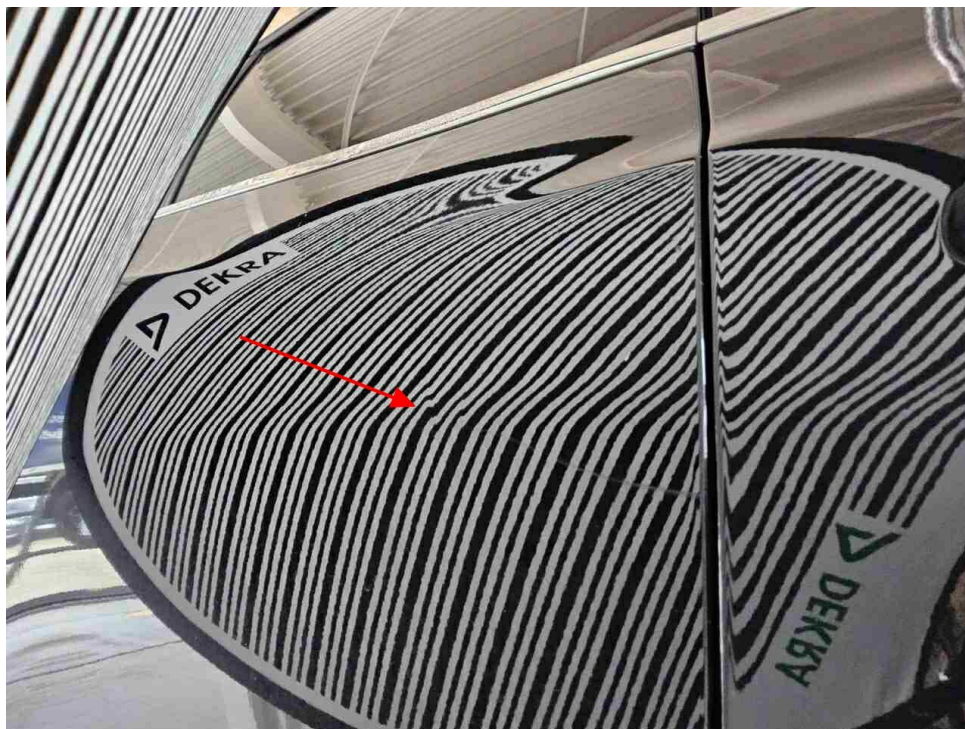


Bild 15 : Tür hinten rechts, eingedellt,

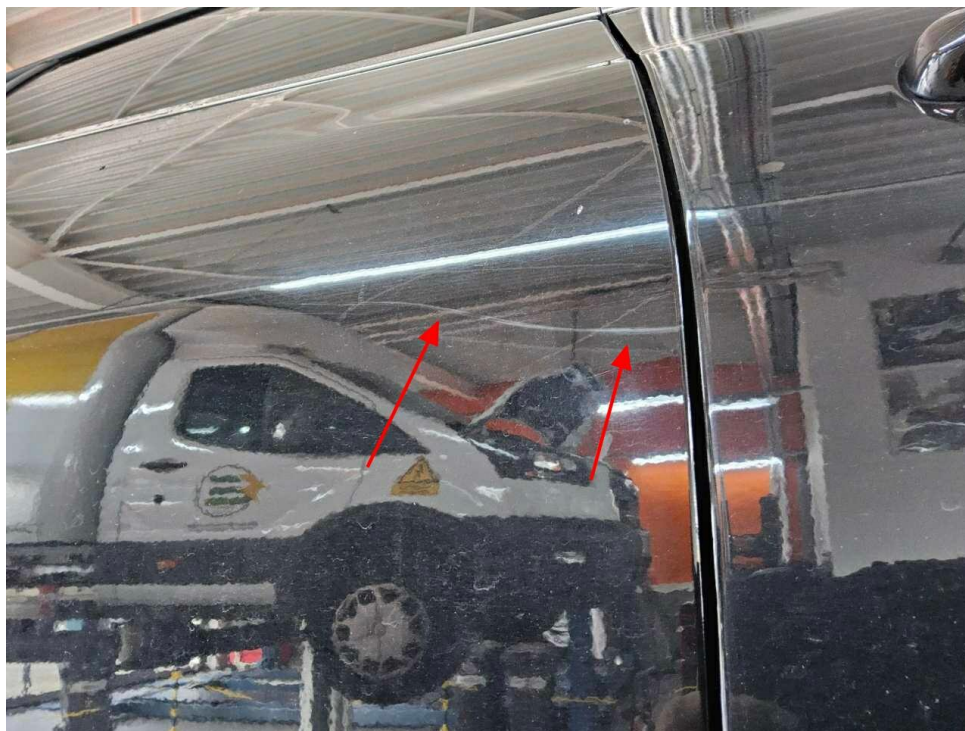


Bild 16 : Tür hinten rechts Lackierung, zerkratzt,

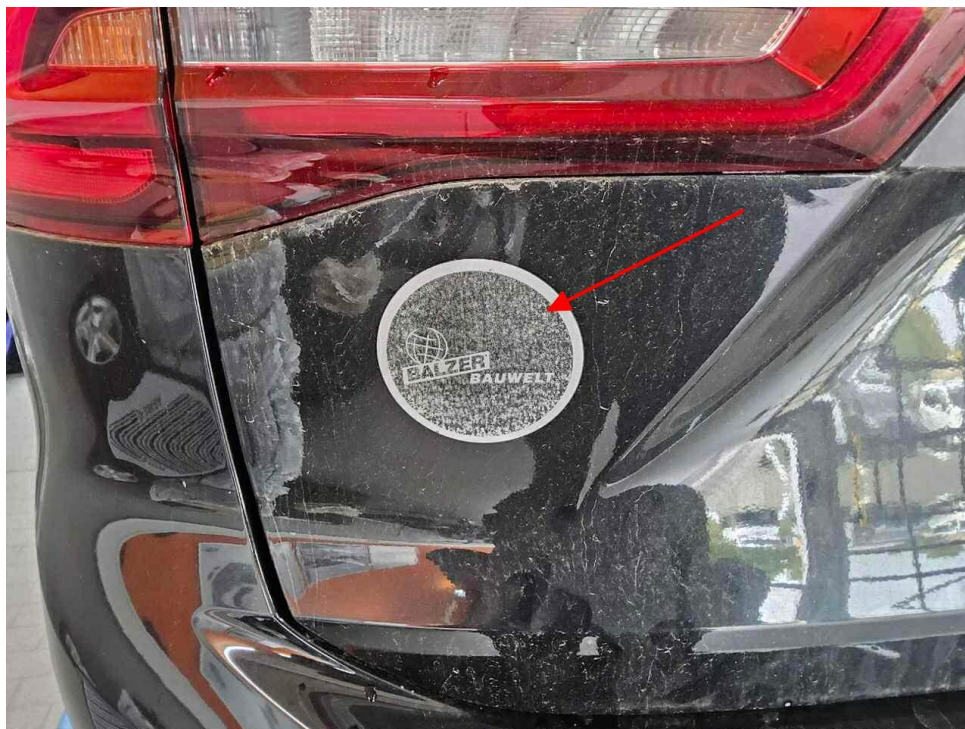


Bild 17 : Heckklappe



Bild 18 : Tür vorne links Türkante, verschrammt,



Bild 19 : Tür vorne links Einstieg, eingedellt,



Bild 20 : Fußmatte Fahrerseite verschlissen

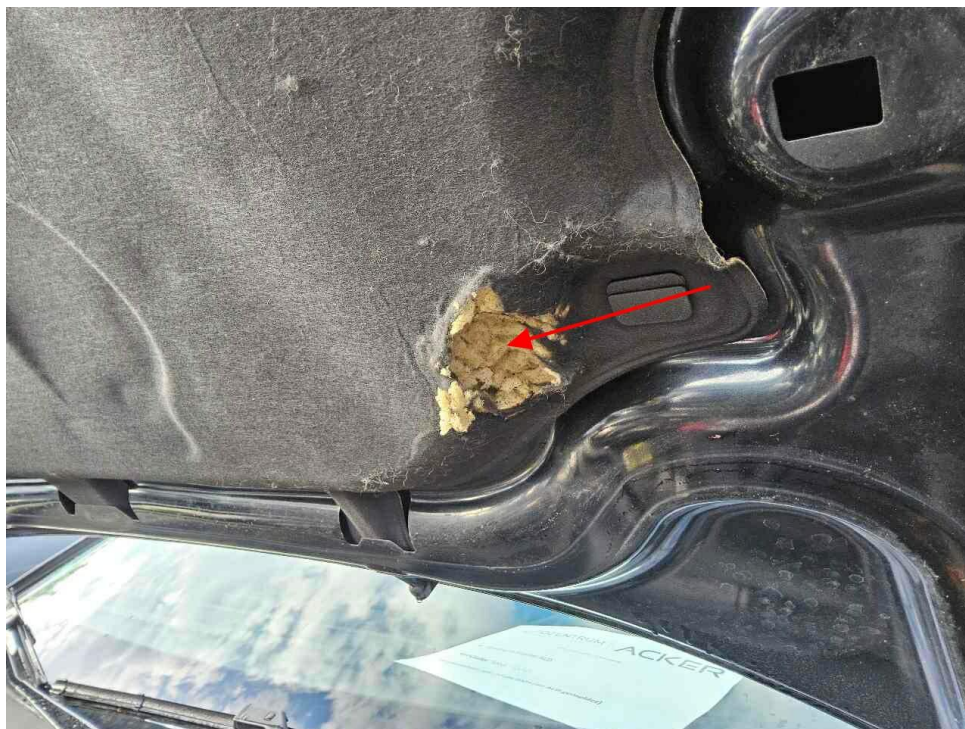


Bild 21 : Motordämmmatte zerfressen Tierbiss



Bild 22 : Kofferraumverkleidung zerbrochen



Bild 23 : Laderaumabdeckung fehlt