

FORD Focus

FOCUS TURNIER 1

FIN	WFOPXXGCHPNR19911
Kilometerstand	103.987 km
Erstzulassungsdatum	09.01.2023

AUFTRAGSDETAILS

Begutachtungsdatum	29.09.2025 10:21:38	Inspektionsort	CAT GmbH & Co. KG Bremen
--------------------	---------------------	----------------	--------------------------

FAHRZEUGINFORMATIONEN

FIN	WFOPXXGCHPNR19911	Antriebsart	Frontantrieb
Kilometerstand	103.987 km	Getriebe	Automatik
Fahrzeugart	Kombi	Gänge	8
Anzahl Türen	5	Interieurfarbe	Grau
Erstzulassungsdatum	09.01.2023	Fahrzeugfarbe	Grau
Kraftstoffart	Diesel	Fahrzeugkategorie	Personenkraftwagen
Marke	FORD	Metallic-Lackierung	Ja
Modell	Focus	Polsterart	Stoff
Gesamtanzahl der Sitze	5		

DOKUMENTE UND WARTUNG

Anzahl Schlüssel gesamt	2	Originalschlüssel	Ja
Euro-Aufkleber	Ja	Betriebsanleitung	Ja

GEPRÜFTE AUSSTATTUNG DURCH DEN SACHVERSTÄNDIGEN

Anhängerkupplungstyp	Anhängerkupplung abnehmbar	Klimaanlagentyp	Klimaanlage man.
Anzahl der Ladekabel (Normalladung)	0	Kofferraumabdeckung / Rollo vorhanden	Ja

Anzahl der Ladekabel (Schnellladung)	0
Art des Navigations-Datenträgers	Nicht anwendbar
Dachreling	Ja
Doppelkabine	Nein
Einparkhilfe hinten	Ja
Einparkhilfe vorn	Ja
Elektrisch verstellbare Sitze VL	Nein
Elektrisch verstellbare Sitze VR	Nein

Multifunktionslenkrad	Ja
Navigation	Ja
Scheinwerfertyp	Scheinwerfer LED
Schiebedach elekt.	Nein
Sitzheizung vorne	Ja
Tempomat	Ja
Wartungshistorie	05/06/2025,93070

BEREIFUNG

Montierte Reifen

Ort	Position	Profiltiefe	Hersteller	Dimension	Reifentyp	Felgenart	Pannensichere Bereifung
Vorne	Links	4,0 mm	Pirelli	205/60 R 16 92 V	Sommer	Aluminium	-
Vorne	Rechts	4,0 mm	Pirelli	205/60 R 16 92 V	Sommer	Aluminium	-
Hinten	Links	5,0 mm	Pirelli	205/60 R 16 92 V	Sommer	Aluminium	-
Hinten	Rechts	5,0 mm	Pirelli	205/60 R 16 92 V	Sommer	Aluminium	-

Nicht montierte Reifen

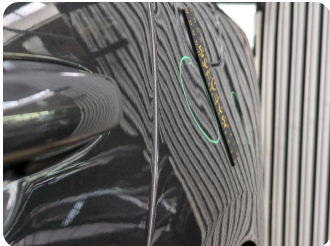
Ort	Position	Profiltiefe	Hersteller	Dimension	Reifentyp	Felgenart	Pannensichere Bereifung
-	-	4,0 mm	Pirelli	205/60 R 16 96 H	Winter	Aluminium	-
-	-	4,0 mm	Pirelli	205/60 R 16 96 H	Winter	Aluminium	-
-	-	5,0 mm	Pirelli	205/60 R 16 96 H	Winter	Aluminium	-
-	-	5,0 mm	Pirelli	205/60 R 16 96 H	Winter	Aluminium	-

Äußere Schäden



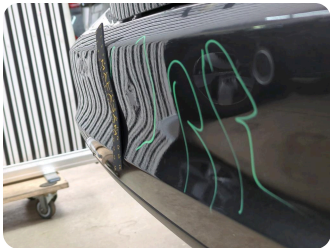
2 | Tür hinten links

Typ	Delle(n)
Schweregrad	>3 cm - 4 cm
Reparaturmethode	Instandsetzen + lackieren
Ursache	Bei Inspektion festgestellt



3 | Seitenwand hinten links

Typ	Delle(n)
Schweregrad	>2 cm - 3 cm
Reparaturmethode	Instandsetzen + lackieren
Ursache	Bei Inspektion festgestellt



4 | Stoßfänger hinten

Typ	Deformiert
Schweregrad	Ersetzen
Reparaturmethode	Ersetzen
Ursache	Unfallschaden 1

 [65964957.pdf](#)

Innenschäden



1 | Innenraum

Typ	Deformiert
Schweregrad	Unbekannt
Reparaturmethode	Keine Reparatur
Ursache	Bei Inspektion festgestellt

Kommentare: Folgeschäden durch Reifenlagerung auf Rücksitzbank möglich

Geschätzter reduzierter Wert

1.372,44 €

KOMMENTARE

i Allgemeiner Hinweis

KVA Macadam

Fahrzeugbilder

