



## FORD Focus

### FOCUS TURNIER 1

FIN	WF0PXXGCHPNJ56918
Kilometerstand	85.472 km
Erstzulassungsdatum	20.07.2022

## AUFTRAGSDETAILS

Begutachtungsdatum	28.08.2025 06:48:56	Inspektionsort	CAT GmbH & Co. KG Düren
--------------------	---------------------	----------------	-------------------------

## FAHRZEUGINFORMATIONEN

FIN	WF0PXXGCHPNJ56918	Antriebsart	Frontantrieb
Kilometerstand	85.472 km	Getriebe	Schaltgetriebe
Fahrzeugart	Kombi	Gänge	6
Anzahl Türen	5	Interieurfarbe	Anthrazit
Erstzulassungsdatum	20.07.2022	Fahrzeugfarbe	Schwarz
Kraftstoffart	Hybrid Benzin	Fahrzeugkategorie	Personenkraftwagen
Marke	FORD	Metallic-Lackierung	Ja
Modell	Focus	Polsterart	Stoff
Gesamtanzahl der Sitze	5		

## DOKUMENTE UND WARTUNG

Anzahl Schlüssel gesamt	2	Originalschlüssel	Ja
Euro-Aufkleber	Ja	Betriebsanleitung	Ja

## GEPRÜFTE AUSSTATTUNG DURCH DEN SACHVERSTÄNDIGEN

Anhängerkupplungstyp	Keine Anhängerkupplung	Klimaanlagentyp	Klimaanlage auto.
Anzahl der Ladekabel (Normalladung)	0	Kofferraumabdeckung / Rollo vorhanden	Ja

Anzahl der Ladekabel (Schnellladung)	0
Art des Navigations-Datenträgers	Nicht anwendbar
Dachreling	Ja
Doppelkabine	Nein
Einparkhilfe hinten	Ja
Einparkhilfe vorn	Ja
Elektrisch verstellbare Sitze VL	Nein

Multifunktionslenkrad	Ja
Navigation	Ja
Scheinwerfertyp	Scheinwerfer Halogen
Sitzheizung vorne	Ja
Tempomat	Ja
Wartungshistorie	22/11/2024,63194

BEREIFUNG

Montierte Reifen

Ort	Position	Profiltiefe	Hersteller	Dimension	Reifentyp	Felgenart	Pannensichere Bereifung
Vorne	Links	4,0 mm	Michelin	235/40 R 18 91 W	Sommer	Aluminium	-
Vorne	Rechts	4,0 mm	Michelin	235/40 R 18 91 W	Sommer	Aluminium	-
Hinten	Links	5,0 mm	Michelin	235/40 R 18 91 W	Sommer	Aluminium	-
Hinten	Rechts	5,0 mm	Michelin	235/40 R 18 91 W	Sommer	Aluminium	-

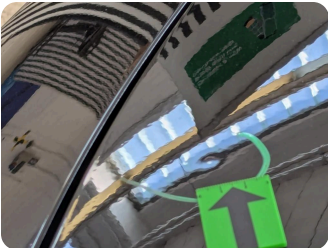
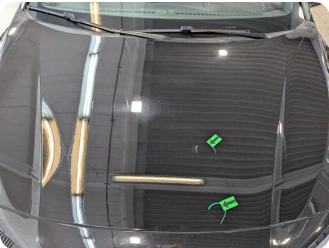


Äußere Schäden



1 | Stoßfänger vorne

Typ	Kratzer
Schweregrad	>2 cm - 3 cm
Reparaturmethode	Lackieren
Ursache	Bei Inspektion festgestellt



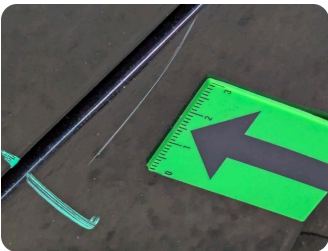
2 | Motorhaube

Typ	Kratzer
Schweregrad	>2 cm - 3 cm
Reparaturmethode	Instandsetzen + lackieren
Ursache	Bei Inspektion festgestellt



3 | Einstiegsschweller hinten links

Typ	Delle(n) und Kratzer
Schweregrad	>2 cm - 3 cm
Reparaturmethode	Instandsetzen + lackieren
Ursache	Bei Inspektion festgestellt



4 | Seitenwand hinten links

Typ	Kratzer
Schweregrad	>3 cm - 4 cm
Reparaturmethode	Lackieren
Ursache	Bei Inspektion festgestellt



5 | Reifen hinten links

Typ	Riss
Schweregrad	Ersetzen
Reparaturmethode	Ersetzen
Ursache	Bei Inspektion festgestellt



6 | Alufelge vorne links

Typ	Kratzer
Schweregrad	Ersetzen
Reparaturmethode	Ersetzen
Ursache	Bei Inspektion festgestellt



7 | Reifen vorne links

Typ	Riss
Schweregrad	Ersetzen
Reparaturmethode	Ersetzen
Ursache	Bei Inspektion festgestellt

Geschätzter reduzierter Wert

1.785,53 €



Fahrzeugbilder

