



Expertise

Protokollnummer: 41668573
Auftrags-Nr / Referenz: 25254903
Besichtigungsdatum: 24.09.2025

Hersteller: Ford	Modell: Focus Turnier 1.5 EcoBlue Start-Stopp-System Aut. ST-LINE
FIN: WF0PXXGCHPMC63453	



Angaben zum Fahrzeug	
Hersteller / Typ / Modell / Ausstattung	
Ford Focus Turnier 1.5 EcoBlue Start-Stopp-System Aut. ST-LINE	
Fahrgestellnummer	WF0PXXGCHPMC63453
Laufleistung (abgelesen)	107.778 km
Erstzulassung	28.09.2021
Anzahl Halter	1
Nächste HU (Bericht lag vor)	09/2026
Leistung / Hubraum	88 kw / 1.499 ccm
Kraftstoffart / Zylinder	Diesel / 4
Getriebe / Anzahl Gänge	Automatik / 8
Antriebsart	Frontantrieb
Fahrzeugart	PKW Kombi
Farbe / Farbcode	Obsidian-Schwarz Metallic
Türen / Sitze	5 / 5
Polsterart	Stoff
Polsterfarbe	Schwarz-Anthrazit



Angaben zum Fahrzeug

Wartungsheft / Nachweis	digitaler Nachweis / vollständig	Restlauf bis Service	27 %
Letzte Wartung am / bei	02/2025 bei 85.745 km		
Schlüssel ist/soll	2 / 2	FZG-Dokumente	ZB#2 (B) lag vor (Kopie), ZB#1 (S) lag nicht vor
		BriefNr	GD580239
Vorschaden / Unfall	Keine Feststellbar	Nachlackierung	Feststellbar
Besichtigungsbedingungen	ausreichend	Hubmittel / Grube	ja
Probefahrt	nicht durchgeführt	Motorlauf	durchgeführt
HSN/TSN	8566 / BPV 00559		
Abgasnorm	EURO6;WLTP;AP;PI/CI; M, N1 I	Feinstaubplakette	
zul. Gesamtgewicht	2.035 kg	Leergewicht	

Bereifung

Montierte Bereifung

#	Reifengröße	Reifentyp	Hersteller	Profiltiefe
1)	215/50 R17 95Y	Sommerreifen auf Leichtmetall	Continental	5mm / 5mm
2)	215/50 R17 95Y	Sommerreifen auf Leichtmetall	Continental	5mm / 5mm

Ersatz

Typ	Reifengröße	Reifentyp	Hersteller	Profiltiefe
	Tirefit	Ablaufdatum 09/2025		

Legende: Profiltiefenangabe für Reifen links an erster Stelle, für Reifen rechts an zweiter Stelle der Achse in Fahrtrichtung

Ausstattung

Serienausstattung

- Airbag: Beifahrerairbag-Deaktivierung
- Außenspiegel elektrisch anklappbar
- Außenspiegel in Wagenfarbe, Fahrer- und Beifahrerseite, elektrisch einstellbar und beheizbar
- Bereifung: 7 J x 17 Leichtmetallräder (4) mit 215/50 R 17 Reifen
- Dachhimmel aus Webstoff, schwarz
- Dachspoiler in Wagenfarbe lackiert
- Drehzahlmesser
- Elektronisches Sicherheits- und Stabilitätsprogramm (ESP)
- Fahrspur-Assistent inkl. Fahrspurhalte-Assistent
- Fensterheber vorn und hinten, elektrisch
- Ford Power Startfunktion
- Gepäckraumabdeckung
- Geschwindigkeitsbegrenzer
- Geschwindigkeitsregelanlage
- Handschuhfach, beleuchtet
- Heckscheibenwischer
- Innenspiegel, automatisch abblendend
- Isofix-Halterung
- Kopfstützen 2 vorn und 3 hinten, höhenverstellbar
- LED-Scheinwerfer
- Lenkrad: Lenkrad ST-Line -Design
- Lenksäule, verstellbar
- Mittelkonsole "Premium" vorn
- Navigation: Ford SYNC 4 inkl. Ford Navigationssystem mit AppLink, 13,2"-Touchscreen und DAB/DAB+
- Polster: Stoff
- Pre-Collision-Assist
- Reifendruckkontrollsystem (TMPS - Tyre Pressure Monitoring System)
- Scheinwerfer-Assistent mit Tag-/Nacht-Sensor
- Sitze: Beifahrersitz höheneinstellbar, manuell
- Sitze: Fahrersitz höheneinstellbar
- Sitze: Rücksitzlehne
- Start-Stopp-System
- Teppichfußmatten vorn
- Warnsystem für nicht angelegte Sicherheitsgurte für die 1. und 2. Sitzreihe
- Antiblockier-Bremssystem (ABS) mit elektronischer Bremskraftverteilung (EBD)
- Befestigungspunkte hinter der 2. Sitzreihe für die Montage des Sicherheitstrennnetz
- Berganfahrassistent
- Body-Styling-Kit
- Dachreling, schwarz
- Dieselpartikelfilter (DPF)
- Elektronik Shifter
- Fahrerinformationssystem mit Bordcomputer, farbig (10,7 cm Bildschirmdiagonale)
- Fahrwerk: Sportlich abgestimmt
- Feststellbremse, elektronisch
- FordPass Connect inkl. eCall, Live-Traffic-Verkehrsinformation (nur mit Navigation) und WLAN-Hotspot
- Getriebe: 8-Gang-Automatikgetriebe
- Heckscheibenheizung
- Innenbeleuchtung mit LED-Technologie
- Intelligentes Sicherheits-System
- Klimaanlage mit automatischer Temperaturkontrolle
- LED-Rückleuchten
- Lederschaltmanschette mit roten Ziernähten
- Lenkrad: Schaltwippen am Lenkrad
- Make-up-Spiegel in Fahrer- und Beifahrersonnenblende
- MyKey-Schlüsselsystem (individuell programmierbarer Zweitschlüssel)
- Park-Pilot-System vorn und hinten
- Post-Collision-Assist
- Reifen-Reparatur-Set
- Scheibenwischer mit Regensensor (Sensitivität variabel einstellbar)
- Servolenkung elektro-mechanisch geschwindigkeitsabhängig
- Sitze: Kartennetz an Fahrer- und Beifahrersitzrückenlehne
- Sitze: Sportsitze vorn mit verstärktem Seitenhalt
- Steckdose 12 Volt im Gepäckraum
- Verzurrosen im Gepäckraum
- Wegfahrsperre, elektronisch
- Zentralverriegelung mit Fernbedienung und Gepäckraumfernverriegelung

Sonderausstattung

- Lackierung: Metallic
- Seitenscheiben ab 2. Sitzreihe und Heckscheibe, dunkel getönt



Kurze Sachverständige Feststellungen

Vorgelegte Dokumente	Zum Zeitpunkt der Besichtigung lag die Zulassungsbescheinigung Teil 2 (Brief) vor, die Zulassungsbescheinigung Teil 1 (Schein) lag nicht vor. (Kopie)
FIN-Vergleich	Die Fahrzeug-Identifizierungsnummer (FIN) wurde am Fahrzeug abgelesen und die Übereinstimmung im Verlauf der Besichtigung durch den Unterzeichner mit den vorgelegten Unterlagen festgestellt.
Besichtigung	Die Besichtigungsbedingungen waren zur Beurteilung des Fahrzeuges ausreichend. Zur Untersuchung des Fahrzeuges standen Hubmittel bzw. eine Grube zur Verfügung.
Probefahrt	Es wurde bei der Besichtigung des Fahrzeuges keine Probefahrt/keine Rangierfahrt durchgeführt.
Motorlauf	Ein Probelauf des Motors wurde durchgeführt.

Wertmindernde Faktoren

Nr.	Bauteilgruppe	Beschreibung
1	Ausrüstung	Fahrzeugschlüssel m. Fernb. (Batterie) - leer - erneuern
2	Tür vorn links	Türkante - Kratzer - Smart Repair
3	Rad/Reifen	Leichtmetallfelge vorn rechts - Kratzer - Wertminderung
4	Rad/Reifen	Leichtmetallfelge vorn links - Kratzer - Wertminderung
5	Kraftstoffanlage	Tankdeckel - Kratzer - lackieren
6	Stoßfänger vorn	Stoßfänger vorn - beschädigt - instandsetzen und lackieren
7	Tür hinten links	Tür - Kratzer - lackieren
8	Motorhaube	Motorhaube - Kratzer - lackieren

Gebrauchsspuren

Nr.	Bauteilgruppe	Beschreibung
1	Seitenwand links	Seitenwand - Kratzer - kein Abzug
2	Stoßfänger hinten	Stoßfänger hinten - Kratzer - kein Abzug
3	Heckklappe/-tür	Heckklappe - Kratzer - kein Abzug
4	Seitenwand rechts	Seitenwand - Kratzer - kein Abzug
5	Tür hinten rechts	Tür - Kratzer - kein Abzug
6	Verglasung	Frontscheibe - Steinschlag - kein Abzug

Das Fahrzeug weist dem Alter und Einsatz entsprechende Gebrauchsspuren auf.

Nachlackierungen

Nr.	Nachlackierung
1	Kotflügel rechts, Seitenwand rechts, Tür hinten rechts, Tür vorne rechts, fachgerecht ausgeführt, Reparaturrechnung nicht vorhanden

Lackschichtdickenmessung

Kotflügel rechts	252 µm	Seitenwand rechts	505 µm
Tür hinten rechts	333 µm	Tür vorne rechts	248 µm



Auftrag/Auftragsumfang

Es wurde der Auftrag erteilt, ein Verkaufsbericht über das beschriebene Fahrzeug zu erstellen. Dieses beinhaltet folgende Umfänge:

- Beschreibung von kernrelevanten Angaben zum Fahrzeug
- Dokumentation von Ausstattungsmerkmalen
(Lieferung durch Drittdienstleister)
- Dokumentation von Schäden, Mängeln, Fehlteilen
- Dokumentation von Vorschäden, unreparierten Vorschäden, Nachlackierungen
- eine kurze Sicht- oder Funktionsprüfung der Ausstattungsdetails sofern möglich.
(Funktionsprüfungen von Fahrerassistenzsysteme gehören nicht zum Leistungsumfang!)
- eine Fotodokumentation des Fahrzeuges

Grundlage zum Auftrag

Grundlage dieses Produktes stellt der Leitfaden für Fahrzeugrücknahmen und Bewertungen der Alphabet Fuhrpark GmbH dar. Die expliziten Feststellungen im Einzelfall trifft der Sachverständige objektiv im Rahmen der vorgegebenen Standards aufgrund eigener Sachkunde.

Die Fahrzeugbesichtigung erfolgt im demontagefreien Zustand.

Schäden oder Mängel welche erst im Rahmen von Zerlege-/ Diagnosearbeiten oder durch erweiterte Kenntnisse festgestellt werden können, verbleiben im Bereich des Prognoserisikos. Ein erweitertes Risiko besteht durch verschwiegene Mängel welche durch arglistige Täuschung hervorgerufen, und durch den sachverständigen nicht identifizierbar waren.

Schäden oder Mängel, die aus einer normalen Nutzung bzw. Abnutzung des Fahrzeuges entstanden sind, werden gemäß dem zugrunde gelegten Standard akzeptiert.

Ein expliziter Ausweis und eine monetäre Betrachtung der zu erwartenden Merkmale innerhalb des Produktes erfolgten nicht.

Merkmale, welche in ihrer Art und Ausprägung leicht über den üblichen Gebrauch hinausgehen jedoch keine inakzeptable Beschädigung darstellen, werden ggf. unter Gebrauchsspuren dokumentiert und ausgewiesen.

Schäden oder Mängel, welche gemäß dem zugrunde gelegten Standard, nicht mehr einer normalen Nutzung bzw. Abnutzung zugeordnet werden können, werden im Produkt unter Wertmindernde Faktoren aufgelistet.

Je nach Produktspezifikation kann ein monetärer Ausweis erfolgen. Insofern dieses stattfindet können die Kosten zu 100% dargestellt sein oder anteilig gemäß Fahrzeugalter und Laufleistung.

Vorschäden

Am Fahrzeug konnten augenscheinlich keine reparierten Vorschäden festgestellt werden.



Abbildung 1: Schräg vorne (links)



Abbildung 2: Schräg vorne (rechts)



Abbildung 3: Schräg hinten (links)



Abbildung 4: Schräg hinten (rechts)



Abbildung 5: Innenraum vorne

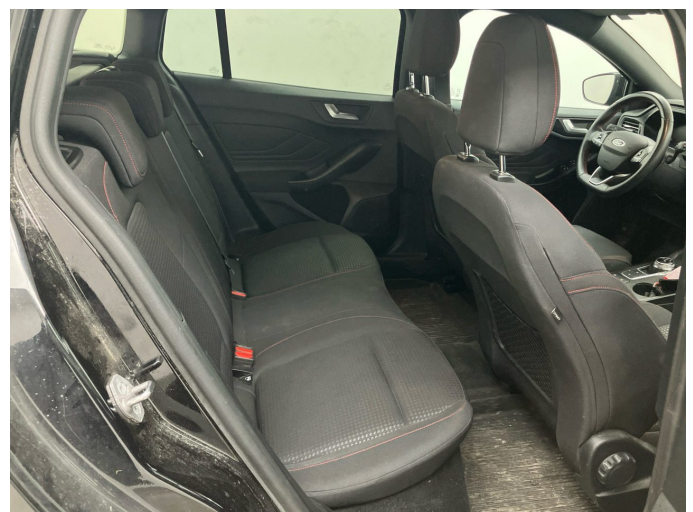


Abbildung 6: Innenraum hinten



Abbildung 7: Kombiinstrument



Abbildung 8: Instrumententafel



Abbildung 9: Innenraum 360° Ansicht ([Online Link](#))



Abbildung 10: Laderaum



Abbildung 11: FIN



Abbildung 12: Montierte Bereifung



Abbildung 13: Dokumente

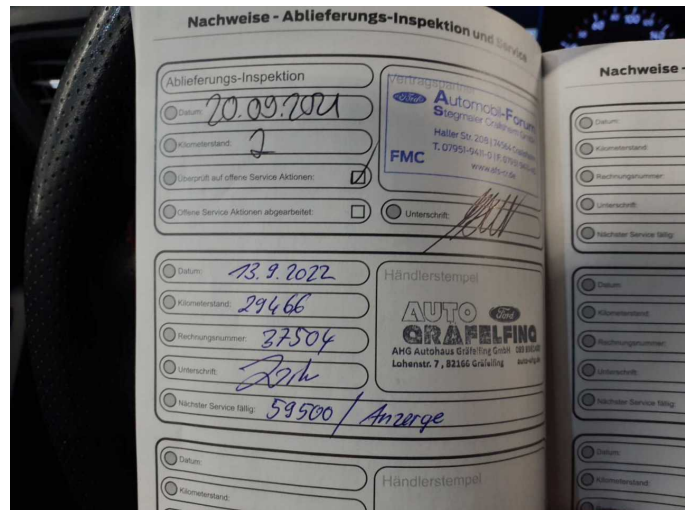


Abbildung 14: Dokumente



Abbildung 15: Dokumente



Abbildung 16: Navigation



Abbildung 17: Sonstiges

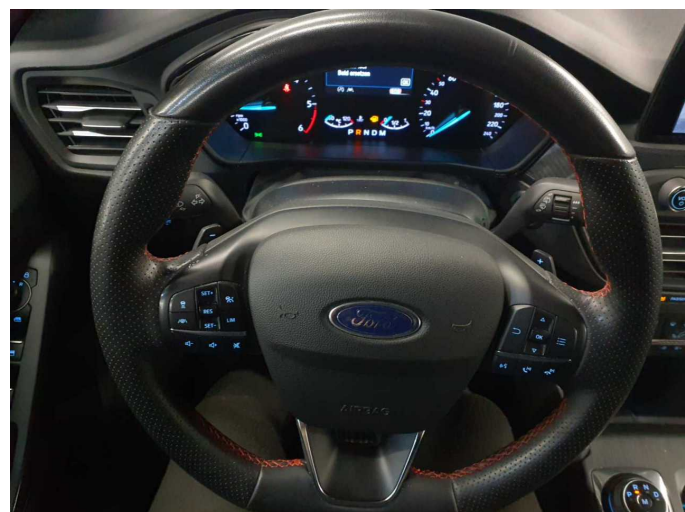


Abbildung 18: Sonstiges

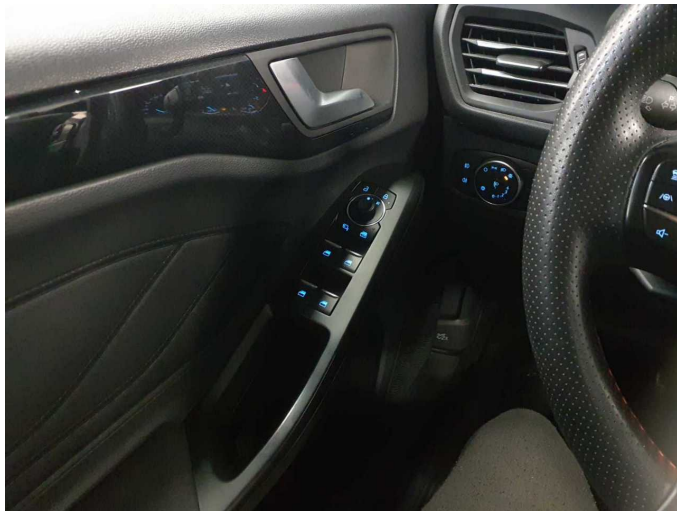


Abbildung 19: Sonstiges



Abbildung 20: Sonstiges



Abbildung 21: Sonstiges



Abbildung 22: Sonstiges



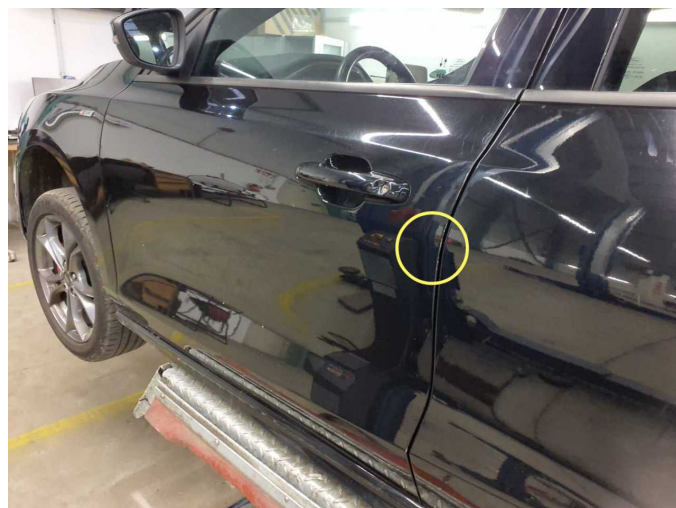
Abbildung 23: Sonstiges



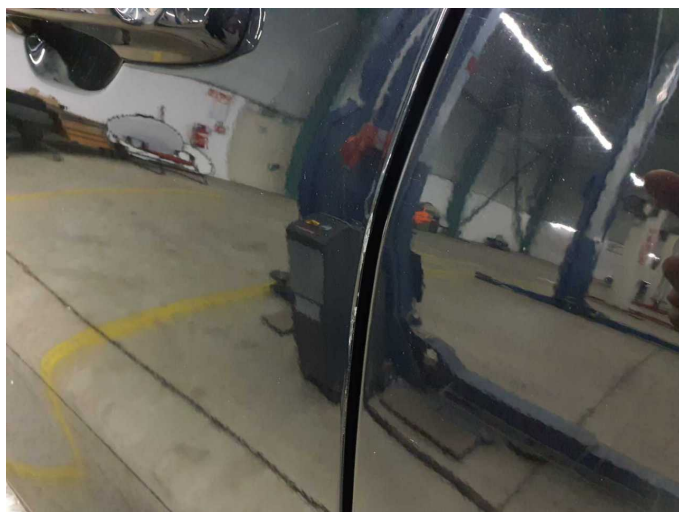
Abbildung 24: Sonstiges



Beschädigung 1: Ausrüstung: Fahrzeugschlüssel m. Fernb. (Batterie) - leer - erneuern



Beschädigung 2: Tür vorn links: Türkante - Kratzer - Smart Repair



Beschädigung 2: Tür vorn links: Türkante - Kratzer - Smart Repair



Beschädigung 3: Rad/Reifen: Leichtmetallfelge vorn rechts - Kratzer - Wertminderung



Beschädigung 3: Rad/Reifen: Leichtmetallfelge vorn rechts - Kratzer - Wertminderung



Beschädigung 4: Rad/Reifen: Leichtmetallfelge vorn links - Kratzer - Wertminderung



Beschädigung 4: Rad/Reifen: Leichtmetallfelge vorn links - Kratzer - Wertminderung



Beschädigung 5: Kraftstoffanlage: Tankdeckel - Kratzer - lackieren



Beschädigung 5: Kraftstoffanlage: Tankdeckel - Kratzer - lackieren



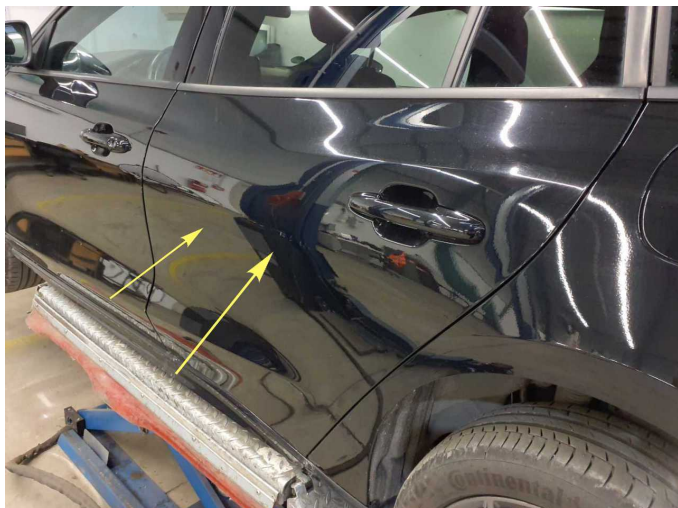
Beschädigung 6: Stossfänger vorn: Stossfänger vorn - beschädigt - instandsetzen und lackieren



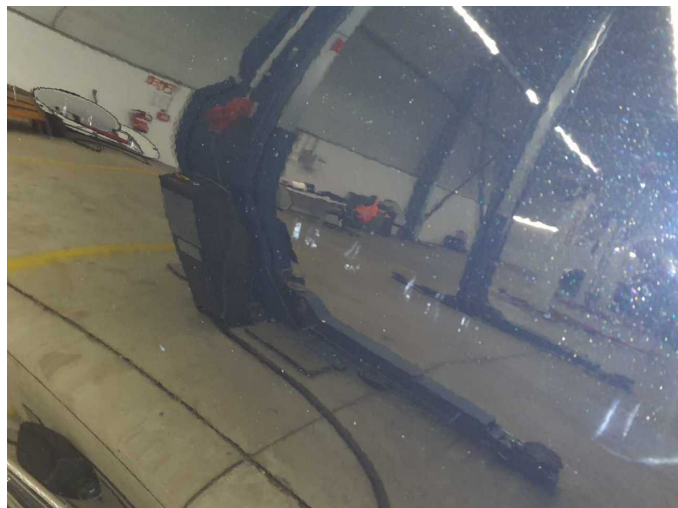
Beschädigung 6: Stossfänger vorn: Stossfänger vorn - beschädigt - instandsetzen und lackieren



Beschädigung 6: Stossfänger vorn: Stossfänger vorn - beschädigt - instandsetzen und lackieren



Beschädigung 7: Tür hinten links: Tür - Kratzer - lackieren



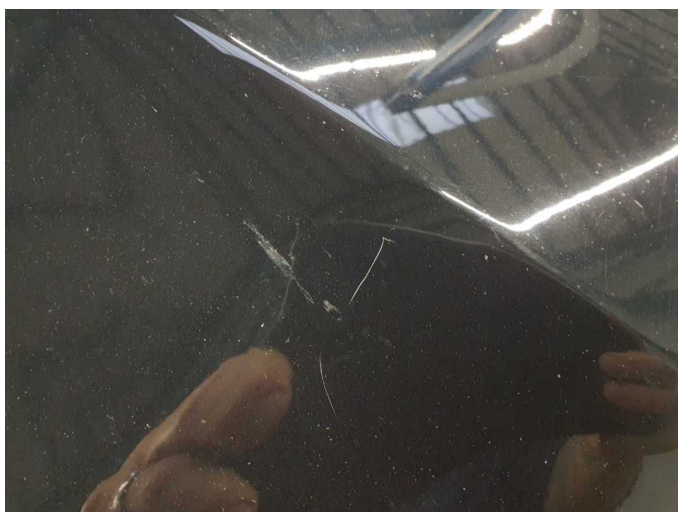
Beschädigung 7: Tür hinten links: Tür - Kratzer - lackieren



Beschädigung 7: Tür hinten links: Tür - Kratzer - lackieren



Beschädigung 8: Motorhaube: Motorhaube - Kratzer - lackieren



Beschädigung 8: Motorhaube: Motorhaube - Kratzer - lackieren



Nachlackierung 1: Kotflügel rechts, Seitenwand rechts, Tür hinten rechts, Tür vorne rechts



Nachlackierung 1: Kotflügel rechts, Seitenwand rechts, Tür hinten rechts, Tür vorne rechts



Nachlackierung 1: Kotflügel rechts, Seitenwand rechts, Tür hinten rechts, Tür vorne rechts



Nachlackierung 1: Kotflügel rechts, Seitenwand rechts, Tür hinten rechts, Tür vorne rechts



Nachlackierung 1: Kotflügel rechts, Seitenwand rechts, Tür hinten rechts, Tür vorne rechts



Nachlackierung 1: Kotflügel rechts, Seitenwand rechts, Tür hinten rechts, Tür vorne rechts



Nachlackierung 1: Kotflügel rechts, Seitenwand rechts, Tür hinten rechts, Tür vorne rechts



Nachlackierung 1: Kotflügel rechts, Seitenwand rechts, Tür hinten rechts, Tür vorne rechts



Wartungshistorie

(gemäß Auftraggeber Informationen)

Fahrgestellnummer: WF0PXXGCHPMC63453

Hersteller / Modell: FORD FORD Focus Turnier 1.5 EcoBlue Start-Stopp-System Aut.
ST-LINE

Datum	KM-Stand	Beschreibung
10.02.2025	85.745	Motoröl b. Wartung; Ölfilter ern; Regelwartungsdienst; Reparatur Sonstiges; Wartung Sonstiges
19.09.2024	74.742	AU
16.01.2024	57.308	Bremse Sonstiges; Bremsflüssigkeit ern; Bremsklötze hinten; Bremsklötze vorne; Bremsscheiben + Klötze h; Bremsscheiben hinten; Kraftstofffilter ern; Luftfiltereinsatz ern; Motoröl b. Wartung; Ölfilter ern; Regelwartungsdienst; Wartung Sonstiges
10.10.2022	29.466	Motoröl b. Wartung; Ölfilter ern; Regelwartungsdienst; Wartung Sonstiges