



FORD FOCUS

FOCUS TURNIER 2

FIN	WF0PXXGCHPLT08341
Kilometerstand	127.960 km
Erstzulassungsdatum	29.03.2021

AUFTRAGSDETAILS

Begutachtungsdatum	26.05.2025 07:52:46	Inspektionsort	CAT GmbH & Co. KG Düren
--------------------	---------------------	----------------	-------------------------

FAHRZEUGINFORMATIONEN

FIN	WF0PXXGCHPLT08341	Antriebsart	Frontantrieb
Kilometerstand	127.960 km	Getriebe	Schaltgetriebe
Fahrzeugart	Kombi	Gänge	6
Anzahl Türen	5	Interieurfarbe	Schwarz
Erstzulassungsdatum	29.03.2021	Fahrzeugfarbe	Silber
Kraftstoffart	Diesel	Fahrzeugkategorie	Personenkraftwagen
Marke	FORD	Metallic-Lackierung	Ja
Modell	Focus	Polsterart	Stoff
Gesamtanzahl der Sitze	5		

DOKUMENTE UND WARTUNG

Anzahl Schlüssel gesamt	2	Originalschlüssel	Ja
Euro-Aufkleber	Ja	Betriebsanleitung	Ja

GEPRÜFTE AUSSTATTUNG DURCH DEN SACHVERSTÄNDIGEN

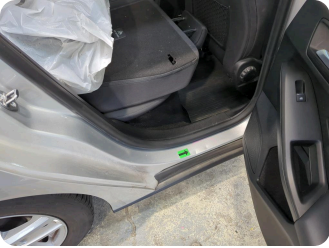
Anhängerkupplungstyp	Anhängerkupplung fest	Einparkhilfe vorn	Ja	Navigation	Ja
Anzahl der Ladekabel (Normalladung)	0	Elektrisch verstellbare Sitze VL	Nein	Scheinwerfertyp	Scheinwerfer Halogen
Anzahl der Ladekabel (Schnellladung)	0	Elektrisch verstellbare Sitze VR	Nein	Sitzheizung vorne	Ja
Art des Navigations-Datenträgers	HD	Klimaanlagentyp	Klimaanlage auto.	Tempomat	Ja

Dachreling	Ja	Kofferraumabdeckung / Rollo vorhanden	Ja	Wartungshistorie	12/12/2024,115561
Einparkhilfe hinten	Ja	Multifunktionslenkrad	Ja		

BEREIFUNG

Position	Profiltiefe	Hersteller	Dimension	Reifentyp	Felgenart	Pannensichere Bereifung
Vorne Links	3,0 mm	Pirelli	205/60 R 16 96 H	Winter	Aluminium	-
Vorne Rechts	3,0 mm	Pirelli	205/60 R 16 96 H	Winter	Aluminium	-
Hinten Links	4,0 mm	Pirelli	205/60 R 16 96 H	Winter	Aluminium	-
Hinten Rechts	4,0 mm	Pirelli	205/60 R 16 96 H	Winter	Aluminium	-
Demontiert	3,0 mm	Goodyear	205/60 R 16 92 V	Sommer	Aluminium	-
Demontiert	3,0 mm	Goodyear	205/60 R 16 92 V	Sommer	Aluminium	-
Demontiert	4,0 mm	Goodyear	205/60 R 16 92 V	Sommer	Aluminium	-
Demontiert	4,0 mm	Goodyear	205/60 R 16 92 V	Sommer	Aluminium	-

ÄUSSERE SCHÄDEN



2 | EINSTIEGSSCHWELLER HINTEN RECHTS

Typ	Delle(n)
Schweregrad	>2 cm - 3 cm
Reparaturmethode	Instandsetzen + lackieren
Ursache	Bei Inspektion festgestellt

INNENSCHÄDEN



1 | INNENRAUM

Typ	Deformiert
Schweregrad	Unbekannt
Reparaturmethode	Keine Reparatur
Ursache	Bei Inspektion festgestellt

Kommentare: Folgeschäden durch Reifenlagerung auf Rücksitzbank möglich

Geschätzter reduzierter Wert	272,91 €
------------------------------	----------

FAHRZEUGBILDER

