



Expertise

Protokollnummer: 41198375  
Auftrags-Nr / Referenz: 25159234  
Besichtigungsdatum: 25.08.2025

Hersteller: Ford

Modell: Focus Turnier 2.0 EcoBlue Start-Stopp-System Aut. ST-LINE

FIN: WF0PXXGCHPLK01580



Angaben zum Fahrzeug	
Hersteller / Typ / Modell / Ausstattung	
Ford Focus Turnier 2.0 EcoBlue Start-Stopp-System Aut. ST-LINE	
Fahrgestellnummer	WF0PXXGCHPLK01580
Laufleistung (abgelesen)	109.801 km
Erstzulassung	31.07.2020
Anzahl Halter	1
Leistung / Hubraum	110 kw / 1.995 ccm
Kraftstoffart / Zylinder	Diesel / 4
Getriebe / Anzahl Gänge	Automatik / 8
Antriebsart	Frontantrieb
Fahrzeugart	PKW Kombi
Farbe / Farbcode	Panther-Blau Metallic
Türen / Sitze	5 / 5
Polsterart	Stoff
Polsterfarbe	Anthrazit



## Angaben zum Fahrzeug

<b>Wartungsheft / Nachweis</b>	digitaler Nachweis / vollständig	<b>Restlauf bis Service</b>	36 %
<b>Letzte Wartung am / bei</b>	04/2025 bei 90.697 km		
<b>Schlüssel ist/soll</b>	2 / 2	<b>FZG-Dokumente</b>	ZB#2 (B) lag vor (Kopie), ZB#1 (S) lag nicht vor
		<b>BriefNr</b>	FV056548
<b>Vorschaden / Unfall</b>	Keine Feststellbar	<b>Nachlackierung</b>	Keine Feststellbar
<b>Besichtigungsbedingungen</b>	ausreichend	<b>Hubmittel / Grube</b>	ja
<b>Probefahrt</b>	nicht durchgeführt	<b>Motorlauf</b>	durchgeführt
<b>HSN/TSN</b>	8566 / BQQ 00119		
<b>Abgasnorm</b>	EURO6;WLTP;DG;PI/CI; M, N1 I	<b>Feinstaubplakette</b>	
<b>zul. Gesamtgewicht</b>	2.105 kg	<b>Leergewicht</b>	

## Bereifung

### Montierte Bereifung

#	Reifengröße	Reifentyp	Hersteller	Profiltiefe
1)	235/40 R18 91W	Sommerreifen auf Leichtmetall	Michelin	5mm / 5mm
2)	235/40 R18 91W	Sommerreifen auf Leichtmetall	Michelin	5mm / 5mm

### Zusatzbereifung

#	Reifengröße	Reifentyp	Hersteller	Profiltiefe
1)	205/60 R16 96H	Winterreifen auf Leichtmetall	Pirelli	4mm / 4mm
2)	205/60 R16 96H	Winterreifen auf Leichtmetall	Pirelli	3mm / 3mm

### Ersatz

Typ	Reifengröße	Reifentyp	Hersteller	Profiltiefe
N	125/70 R16 96M	Sommerreifen auf Stahl	Hankook	3 mm

**Legende: Profiltiefenangabe für Reifen links an erster Stelle, für Reifen rechts an zweiter Stelle der Achse in Fahrtrichtung**



## Ausstattung

### Serienausstattung

- Airbag: Beifahrerairbag-Deaktivierung
- Außenspiegel in Wagenfarbe, Fahrer- und Beifahrerseite, elektrisch einstellbar und beheizbar
- Bereifung: 7 J x 17 Leichtmetallfelgen (4) mit 215/50 R 17 Reifen
- Dachreling, schwarz
- Dieselpartikelfilter (DPF)
- Drehzahlmesser
- Einstiegszierleiste vorn
- Fahrerinformationssystem
- Fahrmodus-Schalter, selektiv
- Fahrwerk: Sportlich abgestimmt
- Feststellbremse, elektrisch mit Auto-Hold-Funktion
- Ford Power Startfunktion
- Gepäckraumbeleuchtung
- Gepäckraumboden, zweifach einstellbar
- Geschwindigkeitsbegrenzer
- Getriebe: 8-Gang-Automatikgetriebe
- Heckklappe, elektrisch und sensorgesteuert
- Heckscheibenwischer
- Instrumentenbeleuchtung, regelbar
- Isofix-Halterung
- Kühlergrill in Waben-Optik
- LED-Nebelscheinwerfer
- Lenkrad: Lederlenkrad "ST"-Design
- Lenksäule, verstellbar
- Mittelkonsole "Premium" vorn
- Navigation: Ford Navigation, Ford SYNC 3 mit AppLink, 8"-Touchscr. (20,3 cm) mit DAB/DAB+
- Paket: Family
- Paket: Sicht
- Pedalerie mit Aluminium-Auflagen
- Polster: Stoff
- Pre-Collision-Assist
- Reifendruckkontrollsystem (TMPS - Tyre Pressure Monitoring System)
- Seitenscheiben ab 2. Sitzreihe und Heckscheibe, dunkel getönt
- Sitze: Fahrersitz höhenstellbar
- Sitze: Sportsitze vorn mit verstärktem Seitenhalt
- Steckdose 12 Volt im Gepäckraum
- Teppichfußmatten vorne und hinten, Velours
- Verzurrösen im Gepäckraum
- Wegfahrsperre, elektronisch
- Wärmeschutzverglasung, getönt
- Zusatzheizung
- Antiblockier-Bremssystem (ABS) mit elektronischer Bremskraftverteilung (EBD)
- Befestigungspunkte hinter der zweiten Sitzreihe
- Body-Styling-Kit
- Dachhimmel aus Webstoff, schwarz
- Dachspoiler in Wagenfarbe lackiert
- Digitale Instrumententafel 12,3" (31,2 cm Bildschirmdiagonale)
- Elektronisches Sicherheits- und Stabilitätsprogramm (ESP)
- Fahrspur-Assistent inkl. Fahrspurhalte-Assistent
- Fensterheber vorn und hinten, elektrisch
- Ford ECO-Coach
- FordPass Connect inkl. eCall, Live-Traffic-Verkehrsinformation (nur mit Navigation) und WLAN-Hotspot
- Geschwindigkeitsregelanlage
- Handschuhfach, beleuchtet
- Heckscheibenheizung
- Innenbeleuchtung mit LED-Technologie
- Intelligentes Sicherheits-System
- Kopfstützen 2 vorn und 3 hinten, höhenverstellbar
- Ladestation für mobile Endgeräte (induktiv)
- LED-Tagfahrlicht
- Lenkrad: Schaltwippen am Lenkrad
- Mittelarmlehne hinten
- MyKey-Schlüsselsystem (individuell programmierbarer Zweitschlüssel)
- Notbremslicht
- Paket: Komfort
- Park-Pilot-System vorn und hinten
- Pollenfilter und Staubfilter
- Post-Collision-Assist
- Reifen-Reparatur-Set
- Rückfahrkamera mit "Split View"-Technologie
- Scheinwerfer-Assistent mit Tag-/Nacht-Sensor
- Servolenkung elektro-mechanisch
- Sitze: Beifahrersitz höhenstellbar, manuell
- Sitze: Rücksitzlehne
- Start-Stopp-System
- Teppichfußmatten vorn, Velours
- Tür-Kindersicherung an Schiebetüren
- Warnsystem für nicht angelegte Sicherheitsgurte für die 1. und 2. Sitzreihe
- Zentral-/Doppelverriegelung

### Sonderausstattung



- Bereifung: 8 J x 18 Leichtmetallräder (4) mit 235/40 R 18 (im 5x2-Speichen-Design in Schwarz, glanzgedreht)
- Lackierung: Metallic
- Paket: Technologie II (Stau-Assistent mit Stop & Go Funktion - Fahrspur-Pilot - Intellig. Geschwindigkeitsregelanlage, adaptiv iACC - mit Verkehrsschilderkennung - Falschfahrer-Warnfunktion - Ausweichassistent (ESA - Evasive Steer Assistance) - Fernlicht-Assist. (i. V. mit intelligenten LED-Scheinwerfern mit blendfreiem Fernlicht-Assistent) - Müdigkeitswarner)
- Sicherheitstrennnetz zur Trennung von Fahrgast- und Gepäckraum
- Zigarettenanzünder und Aschenbecherin der Mittelkonsole
- LED-Scheinwerfer Adaptiv, mit blendfreiem Fernlicht-Assistenten und kamerabasiertem Kurvenlicht (Intelligenter Leuchtkegel, kameragesteuert - Automatische Leuchtweitenregulierung - Sequenzieller LED-Blinker, vorn - LED-Rückleuchten)
- Paket: Winter (Frontscheibe beheizbar - Lenkrad, beheizbar - Vordersitze, individuell und variabel beheizbar)
- Reserverad: Notrad (bei Verwendung ist max. 80 km/h zulässig.)
- Sitze: Ford Ergonomie-Sitz mit Stoff-Polsterung (Vordersitze 18-fach einstellbar: - Länge, Höhe und Neigung des Sitzes ausziehbare Oberschenkelauflage - einstellbare Rückenlehne - Lendenwirbelstütze 4-fach elektrisch einstellbar - Kopfstütze 4-fach einstellbar)

## Kurze Sachverständige Feststellungen

Vorgelegte Dokumente	Zum Zeitpunkt der Besichtigung lag die Zulassungsbescheinigung Teil 2 (Brief) vor, die Zulassungsbescheinigung Teil 1 (Schein) lag nicht vor. (Kopie)
FIN-Vergleich	Die Fahrzeug-Identifizierungsnummer (FIN) wurde am Fahrzeug abgelesen und die Übereinstimmung im Verlauf der Besichtigung durch den Unterzeichner mit den vorgelegten Unterlagen festgestellt.
Besichtigung	Die Besichtigungsbedingungen waren zur Beurteilung des Fahrzeuges ausreichend. Zur Untersuchung des Fahrzeuges standen Hubmittel bzw. eine Grube zur Verfügung.
Probefahrt	Es wurde bei der Besichtigung des Fahrzeuges keine Probefahrt/keine Rangierfahrt durchgeführt.
Motorlauf	Ein Probelauf des Motors wurde durchgeführt.

## Wertmindernde Faktoren

Nr.	Bauteilgruppe	Beschreibung
1	Seitenwand rechts	Seitenwand - Kratzer - Smart Repair
2	Stoßfänger hinten	Stoßfänger hinten - verkratzt / verschürft - instandsetzen und lackieren
3	Seitenwand links	Seitenwand - Delle / Lackschaden - instandsetzen und lackieren

## Gebrauchsspuren

Nr.	Bauteilgruppe	Beschreibung
1	Motorhaube	Motorhaube - Steinschlag - kein Abzug
2	Verglasung	Frontscheibe - Steinschlag - kein Abzug
3	Interieur	Innenraum - Kratzer - kein Abzug
4	Stoßfänger vorn	Stoßfänger vorn - Steinschlag - kein Abzug

Das Fahrzeug weist dem Alter und Einsatz entsprechende Gebrauchsspuren auf.

## Fehlteile

### Beschreibung

Interieur - Hutablage



## Auftrag/Auftragsumfang

Es wurde der Auftrag erteilt, ein Verkaufsbericht über das beschriebene Fahrzeug zu erstellen. Dieses beinhaltet folgende Umfänge:

- Beschreibung von kernrelevanten Angaben zum Fahrzeug
- Dokumentation von Ausstattungsmerkmalen  
(Lieferung durch Drittdienstleister)
- Dokumentation von Schäden, Mängeln, Fehlteilen
- Dokumentation von Vorschäden, unreparierten Vorschäden, Nachlackierungen
- eine kurze Sicht- oder Funktionsprüfung der Ausstattungsdetails sofern möglich.  
(Funktionsprüfungen von Fahrerassistenzsysteme gehören nicht zum Leistungsumfang!)
- eine Fotodokumentation des Fahrzeuges

## Grundlage zum Auftrag

Grundlage dieses Produktes stellt der Leitfaden für Fahrzeugrücknahmen und Bewertungen der Alphabet Fuhrpark GmbH dar. Die expliziten Feststellungen im Einzelfall trifft der Sachverständige objektiv im Rahmen der vorgegebenen Standards aufgrund eigener Sachkunde.

Die Fahrzeugbesichtigung erfolgt im demontagefreien Zustand.

Schäden oder Mängel welche erst im Rahmen von Zerlege-/ Diagnosearbeiten oder durch erweiterte Kenntnisse festgestellt werden können, verbleiben im Bereich des Prognoserisikos. Ein erweitertes Risiko besteht durch verschwiegene Mängel welche durch arglistige Täuschung hervorgerufen, und durch den sachverständigen nicht identifizierbar waren.

Schäden oder Mängel, die aus einer normalen Nutzung bzw. Abnutzung des Fahrzeuges entstanden sind, werden gemäß dem zugrunde gelegten Standard akzeptiert.

Ein expliziter Ausweis und eine monetäre Betrachtung der zu erwartenden Merkmale innerhalb des Produktes erfolgten nicht.

Merkmale, welche in ihrer Art und Ausprägung leicht über den üblichen Gebrauch hinausgehen jedoch keine inakzeptable Beschädigung darstellen, werden ggf. unter Gebrauchsspuren dokumentiert und ausgewiesen.

Schäden oder Mängel, welche gemäß dem zugrunde gelegten Standard, nicht mehr einer normalen Nutzung bzw. Abnutzung zugeordnet werden können, werden im Produkt unter Wertmindernde Faktoren aufgelistet.

Je nach Produktspezifikation kann ein monetärer Ausweis erfolgen. Insofern dieses stattfindet können die Kosten zu 100% dargestellt sein oder anteilig gemäß Fahrzeugalter und Laufleistung.

## Vorschäden

Am Fahrzeug konnten augenscheinlich keine reparierten Vorschäden festgestellt werden.

## Bemerkungen

- Der 2.Radsatz gehört nicht zur Ausstattung und wurde nicht in der Bewertung berücksichtigt.



**Abbildung 1:** Schräg vorne (links)



**Abbildung 2:** Schräg vorne (rechts)



**Abbildung 3:** Schräg hinten (links)



**Abbildung 4:** Schräg hinten (rechts)



**Abbildung 5:** Innenraum vorne



**Abbildung 6:** Innenraum hinten



Abbildung 7: Kombiinstrument



Abbildung 8: Instrumententafel



Abbildung 9: Innenraum 360° Ansicht ([Online Link](#))



Abbildung 10: Laderaum



Abbildung 11: FIN



Abbildung 12: Montierte Bereifung

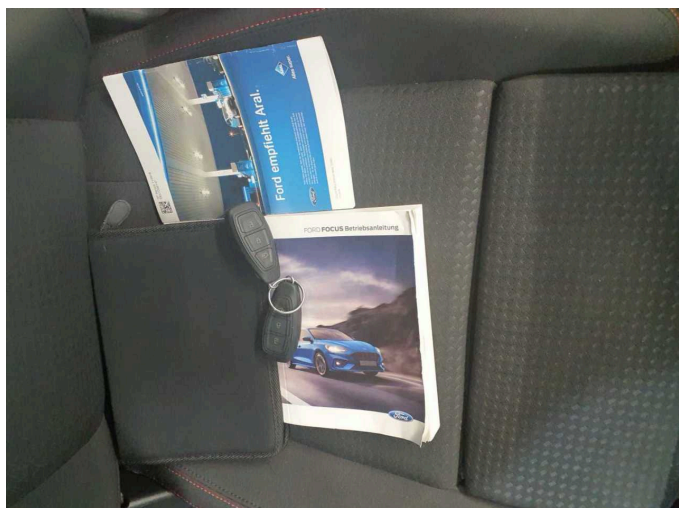


Abbildung 13: Dokumente

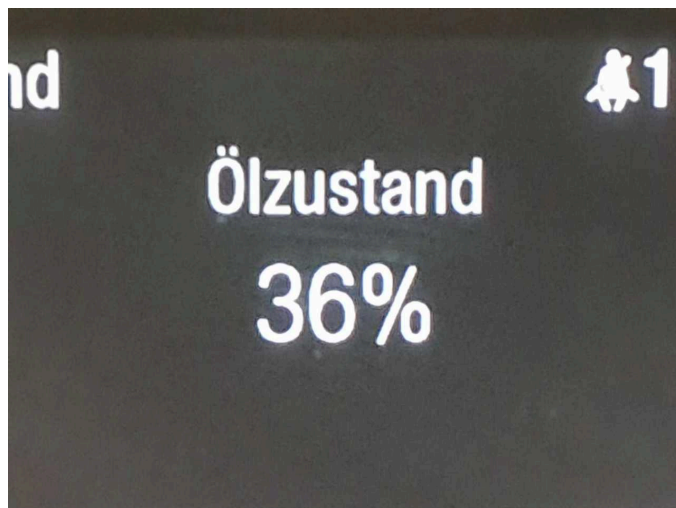


Abbildung 14: Dokumente

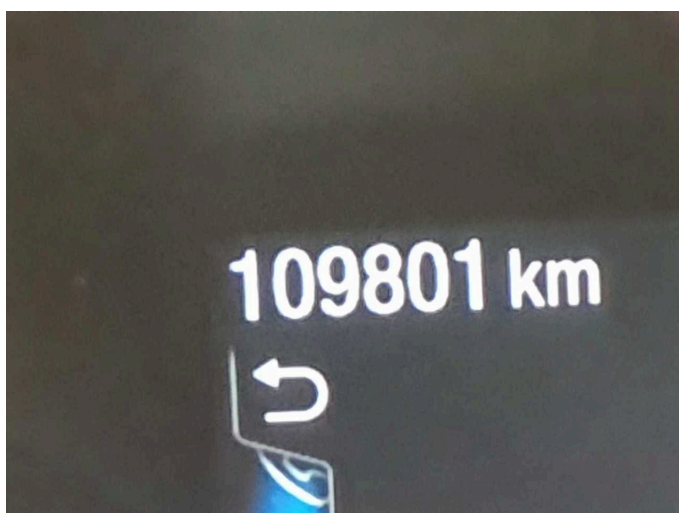


Abbildung 15: Dokumente



Abbildung 16: Zusatzbereifung



Abbildung 17: Zusatzbereifung

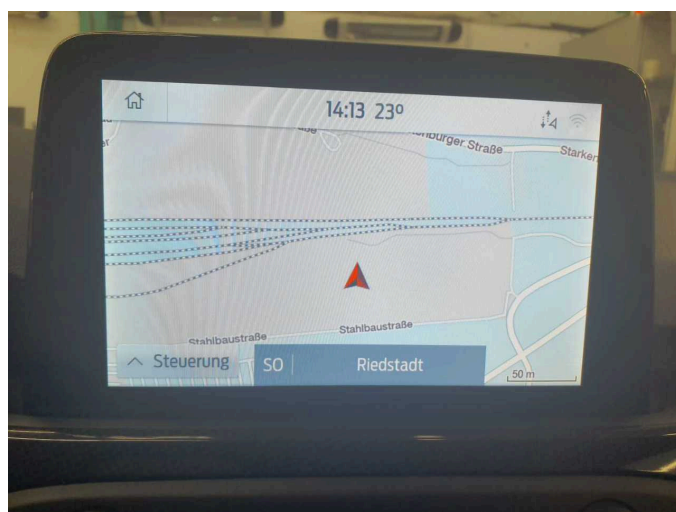


Abbildung 18: Navigation



Abbildung 19: Sonstiges

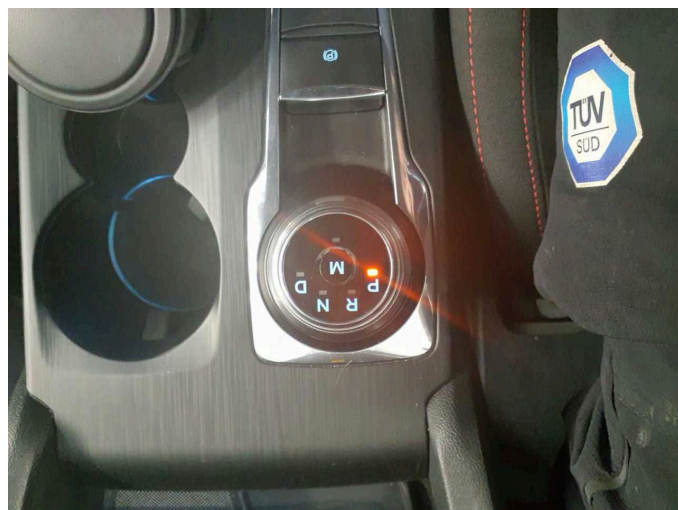


Abbildung 20: Sonstiges



Abbildung 21: Sonstiges



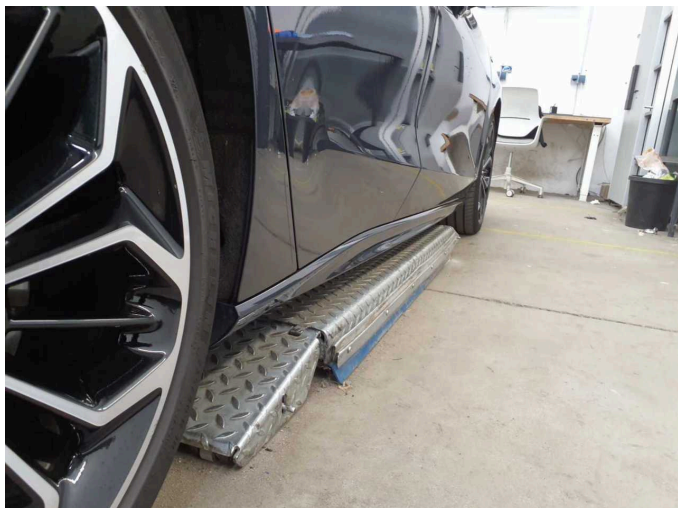
Abbildung 22: Sonstiges



Abbildung 23: Sonstiges



Abbildung 24: Sonstiges



**Abbildung 25:** Sonstiges



**Abbildung 26:** Sonstiges



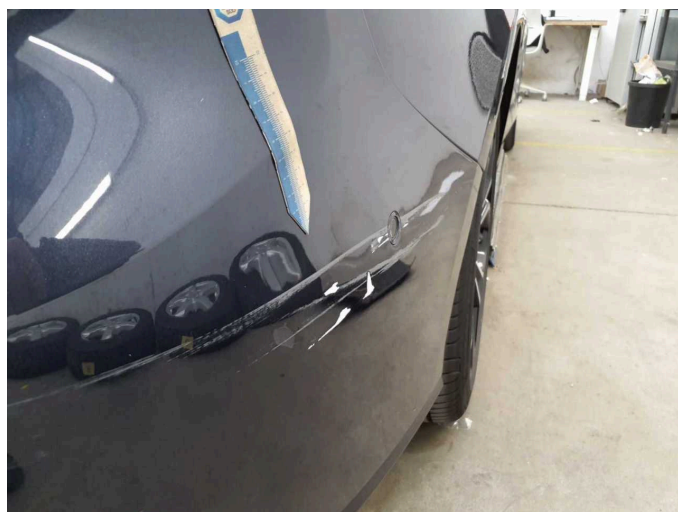
**Abbildung 27:** Sonstiges



**Beschädigung 1:** Seitenwand rechts: Seitenwand - Kratzer - Smart Repair



**Beschädigung 1:** Seitenwand rechts: Seitenwand - Kratzer - Smart Repair



**Beschädigung 2:** Stossfänger hinten: Stossfänger hinten - verkratzt / verschürft - instandsetzen und lackieren



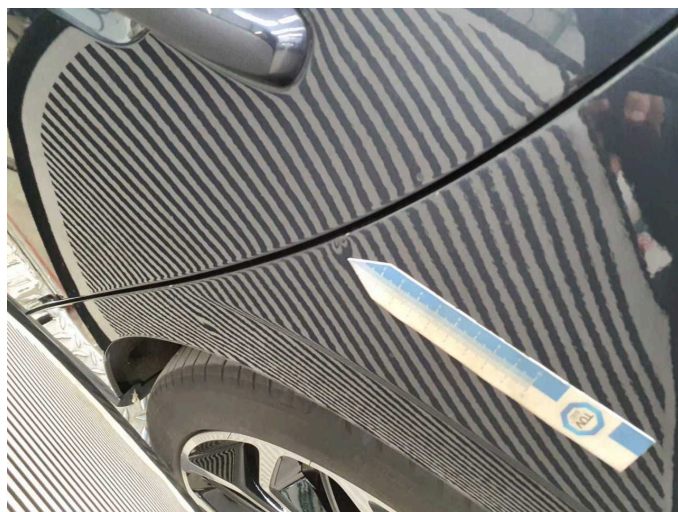
**Beschädigung 2:** Stossfänger hinten: Stossfänger hinten - verkratzt / verschürft - instandsetzen und lackieren



**Beschädigung 3:** Seitenwand links: Seitenwand - Delle / Lackschaden - instandsetzen und lackieren



**Beschädigung 3:** Seitenwand links: Seitenwand - Delle / Lackschaden - instandsetzen und lackieren



**Beschädigung 3:** Seitenwand links: Seitenwand - Delle / Lackschaden - instandsetzen und lackieren



**Fehlteil 1:** Interieur: Hutablage - fehlt - erneuern



# Wartungshistorie

(gemäß Auftraggeber Informationen)

Fahrgestellnummer: WF0PXXGCHPLK01580

Hersteller / Modell: FORD FORD Focus Turnier 2.0 EcoBlue Start-Stopp-System Aut. ST-LINE

Datum	KM-Stand	Beschreibung
25.07.2025	105.882	AU; Batterie ern; Systemtest/Eigendiagnose
04.04.2025	90.697	Motoröl b. Wartung; Ölfilter ern; Regelwartungsdienst; Wartung Sonstiges
13.11.2023	56.213	Bremsflüssigkeit; Bremsflüssigkeit ern; Kraftstofffilter ern; Luftfiltereinsatz ern; Motoröl b. Wartung; Ölfilter ern; Regelwartungsdienst; Wartung Sonstiges
30.08.2023	52.305	AU
30.12.2022	46.598	Bremsklötze hinten; Bremsklötze vorne; Bremsscheiben + Klötze h; Bremsscheiben hinten
10.12.2021	30.134	Kleine Inspektion; Motoröl b. Wartung; Ölfilter ern; Wartung Sonstiges