



Expertise

Protokollnummer: 41445974  
Auftrags-Nr / Referenz: 25089216  
Besichtigungsdatum: 09.09.2025

Hersteller: Ford

Modell: Galaxy 2.0 EcoBlue S&S TITANIUM

FIN: WF0KXXWPCKLK65310



Angaben zum Fahrzeug

Hersteller / Typ / Modell / Ausstattung	
Ford Galaxy 2.0 EcoBlue S&S TITANIUM	
Fahrgestellnummer	WF0KXXWPCKLK65310
Laufleistung (abgelesen)	97.718 km
Erstzulassung	05.08.2020
Anzahl Halter	1
Nächste HU (Bericht lag vor)	12/2025
Leistung / Hubraum	110 kw / 1.995 ccm
Kraftstoffart / Zylinder	Diesel / 4
Getriebe / Anzahl Gänge	Automatik / 8
Antriebsart	Frontantrieb
Fahrzeugart	Van
Farbe / Farbcode	Blazer-Blau
Türen / Sitze	5 / 7
Polsterart	Stoff
Polsterfarbe	Anthrazit
Raucherfahrzeug	Nein



Angaben zum Fahrzeug

Wartungsheft / Nachweis	digitaler Nachweis / vollständig	Restlauf bis Service	22.300 km
Letzte Wartung am / bei	04/2025 bei 90.981 km		
Schlüssel ist/soll	2 / 2	FZG-Dokumente	ZB#2 (B) lag vor (Kopie), ZB#1 (S) lag nicht vor
		BriefNr	FV079205
Vorschaden / Unfall	Keine Feststellbar	Nachlackierung	Keine Feststellbar
Besichtigungsbedingungen	ausreichend	Hubmittel / Grube	ja
Probefahrt	nicht durchgeführt	Motorlauf	durchgeführt
HSN/TSN	8566 / BKM 00903		
Abgasnorm	EURO6;WLTP;DG;PI/CI; M, N1 I	Feinstaubplakette	
zul. Gesamtgewicht	2.510 kg	Leergewicht	

Bereifung

Montierte Bereifung				
#	Reifengröße	Reifentyp	Hersteller	Profiltiefe
1)	235/55 R17 103Y	Sommerreifen auf Leichtmetall	Pirelli	6mm / 6mm
2)	235/55 R17 103Y	Sommerreifen auf Leichtmetall	Pirelli	6mm / 6mm
Zusatzbereifung				
#	Reifengröße	Reifentyp	Hersteller	Profiltiefe
1)	235/55 R17 103V	Winterreifen auf Leichtmetall	Goodyear	6mm / 6mm
2)	235/55 R17 103V	Winterreifen auf Leichtmetall	Goodyear	6mm / 6mm
Ersatz				
Typ	Reifengröße	Reifentyp	Hersteller	Profiltiefe
	Tirefit	Ablaufdatum 06/2024		

Legende: Profiltiefenangabe für Reifen links an erster Stelle, für Reifen rechts an zweiter Stelle der Achse in Fahrtrichtung

## Ausstattung

### Serienausstattung

- Airbag: Beifahrerairbag-Deaktivierung
- Antiblockier-Bremssystem (ABS) (mit Elektronischem Sicherheits- und Stabilitätsprogramm (ESP), Umkippschutz (RSC) und Traktionskontrolle (TCS))
- Befestigungspunkte für Sicherheitstrenngitter (Befestigungspunkte 1. Sitzreihe)
- Bereifung: 7,5 J x 17 Leichtmetallfelgen (4) mit 235/55 R 17 Reifen (im 5x2-Speichen-Design)
- Berganfahrassistent
- Dachreling "Aluminium-Look"
- Drehzahlmesser
- Fahrspur-Assistent inkl. Fahrspurhalte-Assistent und Müdigkeitswarner (warnt den Fahrer über kurze Lenkradvibrationen vor einem unbeabsichtigten Fahrspurwechsel (keine Betätigung des Blinkers) -zusätzlich unterstützt eine aktive Lenkunterstützung den Wechsel zurück in die Spur)
- Ford Power Startfunktion ((schlüsselloses Starten), inkl. zwei passiven Schlüsseln mit Fernbedienung)
- Gepäckraumabdeckung, herausnehmbar
- Gepäckraumbeleuchtung
- Geschwindigkeitsregelanlage mit intelligentem Geschwindigkeitsbegrenzer (Innenspiegel, automatisch abblendend - Verkehrsschild-Erkennungssystem)
- Getriebe: 6-Gang-Schaltgetriebe
- Heckscheibenheizung
- Heckscheibenwischer
- Innenbeleuchtung mit Verzögerungsschaltung
- Isofix-Halterung (an allen Sitzen der 2. Sitzreihe)
- Kindersicherung elektrisch
- Klimaanlage mit automatischer Temperaturkontrolle, FCKW-frei (für Fahrer- und Beifahrerseite sowie Fond getrennt regelbar (3-Zonen-Klimaautomatik))
- Lackierung: Uni
- Lederschaltknäuf
- Lenkrad: Lenksäule, in Höhe und Reichweite einstellbar
- Leselampen vorn und hinten (mit LED-Technologie)
- MyKey-Schlüsselsystem (individuell programmierbarer Zweitschlüssel) (Einstellmöglichkeiten u.a. : Begrenzung der Höchstgeschwindigkeit und der Radiolautstärke, Geschwindigkeitswarner (bei Überschreitung des eingestellten Geschwindigkeitslimits), Sicherheits-Assistenz-Systeme nicht deaktivierbar, Erweitertes Warnsystem bei nicht angelegten Sicherheitsgurten)
- Nebelscheinwerfer mit LED-Technik
- Notbremslicht (pulsierendes Aufleuchten der Bremsleuchten bei starkem Bremsen)
- Ambientebeleuchtung vorn mit LED-Technik (inkl. Beleuchtung der Vordertürgriffe, Audiosystem-Konsole, Getränkehalter und des Fußraums)
- Außenspiegel in Wagenfarbe lackiert, elektrisch einstellbar und beheizbar (mit integrierten Blinkleuchten -Umfeldbeleuchtung)
- Bereifung: Reifen-Reparatur-Set ((bei Verwendung max. 80 km/h zulässig))
- Bremsleuchte, dritte
- Dieselpartikelfilter (DPF)
- Fahrerinformationssystem Display 25,4 cm farbig (Bordcomputer mit Verbrauchs- und Kilometerangaben sowie Außentemperaturanzeige)
- Fensterheber vorn und hinten, elektrisch (mit Gesamtschließfunktion)
- Feststellbremse, elektronisch
- Ford Key Free-System (schlüsselloses Ent-/Verriegeln)
- FordPass Connect inkl. eCall , Live-Traffic-Verkehrsinformationen und WLAN-Hotspot (Informationen über den aktuellen Zustand oder Standort des Fahrzeugs sowie Steuerung ausgewählter Fahrzeugfunktionen über das Smartphone mit der FordPass App - eCall-Notrufsystem zum Absenden eines Notrufs im Falle eines Unfalls oder bei manueller Betätigung - Aktuelle Verkehrsinformationen in Echtzeit - WLAN-Hotspot (bis zu 4G/LTE7, für bis zu 10 mobile Endgeräte))
- Intelligentes Sicherheits-System (IPS Intelligent Protection System u.a. mit: - Frontairbag für Fahrer und Beifahrer - Knieairbag für Fahrer - Kopf-Schulterairbags vorn und für 2. Sitzreihe und 3. Sitzreihe - Seitenairbag für Fahrer und Beifahrer - Seitenairbags an den äußeren Sitzplätzen der 2. Sitzreihe - Sicherheitsgurtstraffer und Gurtkraftbegrenzer vorn - 3-Punkt-Sicherheitsgurte auf allen Plätzen, vorn höhenverstellbar)
- Lenkrad: Multifunktions-Lederlenkrad
- Mittelkonsole vorn, mit gepolsterter Armauflage (Staufach und 2 Getränkehalter)
- Navigationssystem Ford inkl. Ford SYNC 3 mit AppLink, Touchscreen, DAB/DAB+ sowie FordPass Connect (Kommunikations- und Entertainmentsystem mit Sprachsteuerung Unterstützung von Android Auto und Apple CarPlay Bluetooth-Freisprecheinrichtung u. -Audiostreaming 14 verschiedene Sprachen, grafisch und akustisch eCall-Notrufsystem zum Absenden eines Notrufs im Falle eines Unfalls oder bei man. Betätigung Live-Traffic-Verkehrsinformationen WLAN-Hotspot Radio-CD-Player, 2 USB-Anschlüsse, 8 Lautsprecher und Lenkrad-Fernbedienung 20, 3 cm Bildschirmdiagonale digitaler Radioempfang DAB/DAB+)
- Polster: Stoff
- Reifendruckkontrollsystem (TPMS - Tyre Pressure Monitoring System)
- Scheinwerfer-Assistent mit Tag/Nacht-Sensor (Fernlicht-Assistent - Innenspiegel, automatisch abblendend)



- |   |   |
|---|---|
| <ul style="list-style-type: none"> <li>• Paket: Winter (Frontscheibe beheizbar - Lederlenkrad, beheizbar - Vordersitze, individuell und variabel beheizbar)</li> <li>• Park-Pilot-System vorn und hinten</li> <li>• Regensensor</li> <li>• Scheinwerfer-Abblendlicht mit Ausschnittverzögerung inkl. "Begrüßungsfunktion"</li> <li>• Servolenkung elektro-mechanisch (EPAS- (Electric Power Assisted Steering))</li> <li>• Sitze: 2. Sitzreihe mit 3 Einzelsitzen (FoldFlat System) (in Längsrichtung verstellbar - Sitzrückenlehnen einzeln umklappbar - Kopfstützen versenkbar - leichter Einstieg in die 3. Sitzreihe (Easy Entry))</li> <li>• Sitze: Komfortsitze, vorn</li> <li>• Sitze: Tablets an den Vordersitzrückenlehnen</li> <li>• Steckdose: 12-Volt-Anschluss im Gepäckraum und in Mittelkonsole</li> <li>• Tagfahrlicht in LED-Technologie</li> <li>• Teppichfußmatten Velour (für die 1., 2. und 3. Sitzreihe)</li> <li>• Wegfahrsperre, elektronisch</li> <li>• Zentralverriegelung mit Fernbedienung (Gepäckraumfermentriegelung - zweiter klappbarer Fahrzeugschlüssel)</li> </ul> | <ul style="list-style-type: none"> <li>• Sitze: 3. Sitzreihe mit 2 Einzelsitzen (FoldFlatSystem) (3. Sitzreihe per Knopfdruck einzeln umklappbar und elektrisch aufklappbar - Kopfstützen versenkbar)</li> <li>• Sitze: Fahrer- und Beifahrersitz, 4-fach manuell einstellbar (inkl. manuell einstellbarer Lendenwirbelstütze)</li> <li>• Start-Stopp-System</li> <li>• Steckdose: 230-Volt-Anschluss (150 Watt)</li> <li>• Stoßfänger vorn in Wagenfarbe lackiert (Stoßfänger hinten oben in Wagenfarbe lackiert, unten in Schwarz)</li> <li>• Verzurrosen im Gepäckraum</li> <li>• Wärmeschutzverglasung</li> <li>• Zigarettenanzünder (und Aschenbecher in der Mittelkonsole)</li> </ul> |
|---|---|

#### Sonderausstattung

- |   |  |
|---|--|
| <ul style="list-style-type: none"> <li>• Anhängervorrichtung, abnehmbar (inkl. ESP-Anhängerstabilisierung)</li> <li>• Paket Family</li> <li>• Sonnenschutzrollos, integriert in den hinteren Türen</li> </ul> | <ul style="list-style-type: none"> <li>• Diebstahl-Alarmanlage inkl. Doppelverriegelung (mit Innenraumüberwachung)</li> <li>• Seitenscheiben ab 2. Sitzreihe und Heckscheibe, dunkel getönt</li> </ul> |
|---|--|

#### Kurze Sachverständige Feststellungen

Vorgelegte Dokumente	Zum Zeitpunkt der Besichtigung lag die Zulassungsbescheinigung Teil 2 (Brief) vor, die Zulassungsbescheinigung Teil 1 (Schein) lag nicht vor. (Kopie)
FIN-Vergleich	Die Fahrzeug-Identifizierungsnummer (FIN) wurde am Fahrzeug abgelesen und die Übereinstimmung im Verlauf der Besichtigung durch den Unterzeichner mit den vorgelegten Unterlagen festgestellt.
Besichtigung	Die Besichtigungsbedingungen waren zur Beurteilung des Fahrzeuges ausreichend. Zur Untersuchung des Fahrzeuges standen Hubmittel bzw. eine Grube zur Verfügung.
Probefahrt	Es wurde bei der Besichtigung des Fahrzeuges keine Probefahrt/keine Rangierfahrt durchgeführt.
Motorlauf	Ein Probelauf des Motors wurde durchgeführt.

#### Wertmindernde Faktoren

Nr.	Bauteilgruppe	Beschreibung
1	Ausrüstung	Tirefit Füllmittel - abgelaufen - erneuern
2	Verkleidungen/ Abdeckungen	Türverkleidung hinten rechts - verkratzt / verschürft - Wertminderung
3	Verkleidungen/ Abdeckungen	Heckdeckel, Innenverkleidung - verkratzt / verschürft - Wertminderung
4	Rad/Reifen	Leichtmetallfelge vorn rechts - verkratzt / verschürft - Wertminderung
5	Seitenwand rechts	Seitenwand - verkratzt / verschürft - Smart Repair
6	Seitenwand links	Einstieg - verkratzt / verschürft - Smart Repair
7	Tür vorn links	Tür - verkratzt / verschürft - Smart Repair
8	Seitenwand rechts	Einstieg - verkratzt / verschürft - Smart Repair



Nr.	Bauteilgruppe	Beschreibung
9	Tür hinten links	Tür - Delle / Lackschaden - lackieren
10	Stoßfänger hinten	Stoßfänger hinten - verkratzt / verschürft - instandsetzen und lackieren

## Gebrauchsspuren

Nr.	Bauteilgruppe	Beschreibung
1	Interieur	Innenraum - Kratzer - kein Abzug
2	Interieur	Innenraum - verschmutzt - kein Abzug
3	Motorhaube	Motorhaube - Steinschlag - kein Abzug
4	Karosserie	Karosserie - Kratzer - kein Abzug
5	Stoßfänger vorn	Stoßfänger vorn (polierbar) - Kratzer - kein Abzug

Das Fahrzeug weist dem Alter und Einsatz entsprechende Gebrauchsspuren auf.

## Auftrag/Auftragsumfang

Es wurde der Auftrag erteilt, ein Verkaufsbericht über das beschriebene Fahrzeug zu erstellen. Dieses beinhaltet folgende Umfänge:

- Beschreibung von kernrelevanten Angaben zum Fahrzeug
- Dokumentation von Ausstattungsmerkmalen  
(Lieferung durch Drittdienstleister)
- Dokumentation von Schäden, Mängeln, Fehlteilen
- Dokumentation von Vorschäden, unreparierten Vorschäden, Nachlackierungen
- eine kurze Sicht- oder Funktionsprüfung der Ausstattungsdetails sofern möglich.  
(Funktionsprüfungen von Fahrerassistenzsysteme gehören nicht zum Leistungsumfang!)
- eine Fotodokumentation des Fahrzeuges

## Grundlage zum Auftrag

Grundlage dieses Produktes stellt der Leitfaden für Fahrzeugrücknahmen und Bewertungen der Alphabet Fuhrpark GmbH dar. Die expliziten Feststellungen im Einzelfall trifft der Sachverständige objektiv im Rahmen der vorgegebenen Standards aufgrund eigener Sachkunde.

Die Fahrzeugbesichtigung erfolgt im demontagefreien Zustand.

Schäden oder Mängel welche erst im Rahmen von Zerlege-/ Diagnosearbeiten oder durch erweiterte Kenntnisse festgestellt werden können, verbleiben im Bereich des Prognoserisikos. Ein erweitertes Risiko besteht durch verschwiegene Mängel welche durch arglistige Täuschung hervorgerufen, und durch den sachverständigen nicht identifizierbar waren.

Schäden oder Mängel, die aus einer normalen Nutzung bzw. Abnutzung des Fahrzeuges entstanden sind, werden gemäß dem zugrunde gelegten Standard akzeptiert.

Ein expliziter Ausweis und eine monetäre Betrachtung der zu erwartenden Merkmale innerhalb des Produktes erfolgten nicht.

Merkmale, welche in ihrer Art und Ausprägung leicht über den üblichen Gebrauch hinausgehen jedoch keine inakzeptable Beschädigung darstellen, werden ggf. unter Gebrauchsspuren dokumentiert und ausgewiesen.

Schäden oder Mängel, welche gemäß dem zugrunde gelegten Standard, nicht mehr einer normalen Nutzung bzw. Abnutzung zugeordnet werden können, werden im Produkt unter Wertmindernde Faktoren aufgelistet.

Je nach Produktspezifikation kann ein monetärer Ausweis erfolgen. Insofern dieses stattfindet können die Kosten zu 100% dargestellt sein oder anteilig gemäß Fahrzeugalter und Laufleistung.

## Vorschäden

Am Fahrzeug konnten augenscheinlich keine reparierten Vorschäden festgestellt werden.

## Bemerkungen

- Winterradsatz ist kein Bestandteil des Auslieferungsumfangs.





**Abbildung 1:** Schräg vorne (links)



**Abbildung 2:** Schräg vorne (rechts)



**Abbildung 3:** Schräg hinten (links)



**Abbildung 4:** Schräg hinten (rechts)



**Abbildung 5:** Innenraum vorne



**Abbildung 6:** Innenraum hinten





Abbildung 7: Kombiinstrument



Abbildung 8: Instrumententafel



Abbildung 9: Innenraum 360° Ansicht



Abbildung 10: Laderaum



Abbildung 11: FIN



Abbildung 12: Montierte Bereifung



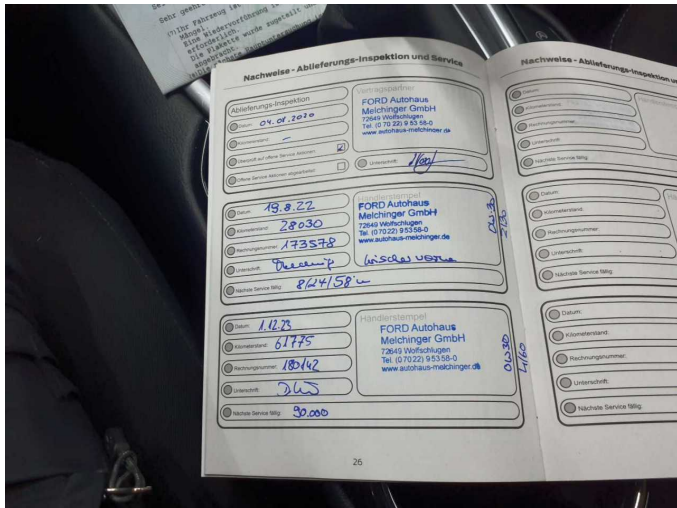


Abbildung 13: Dokumente



Abbildung 14: Dokumente

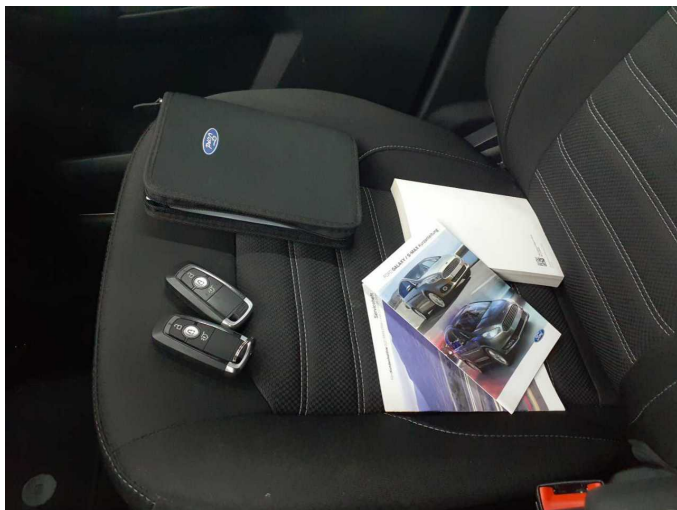


Abbildung 15: Dokumente

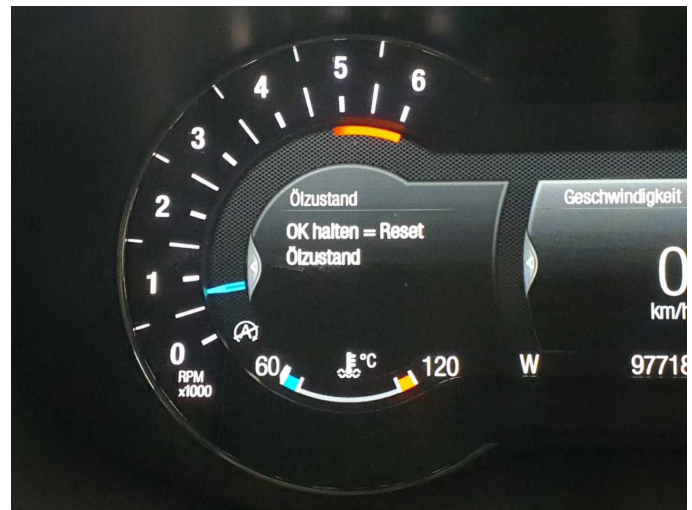


Abbildung 16: Dokumente

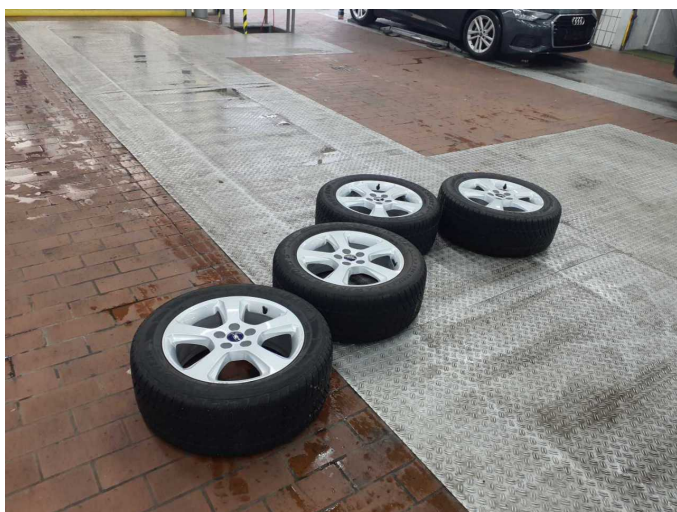


Abbildung 17: Zusatzbereifung

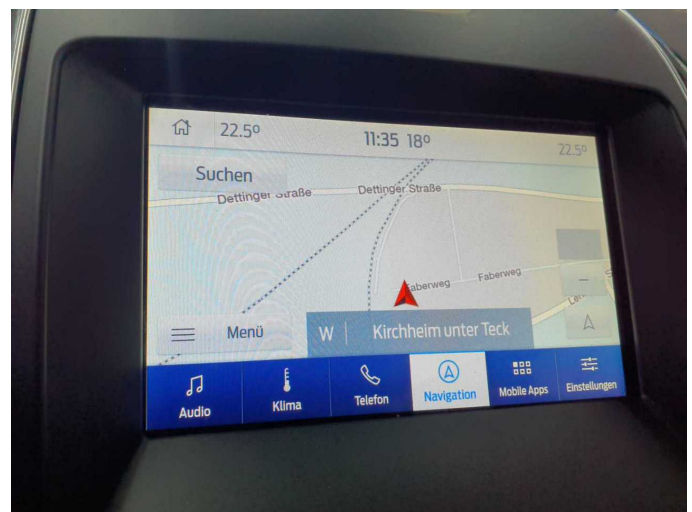


Abbildung 18: Navigation





Abbildung 19: Sonstiges



Abbildung 20: Sonstiges

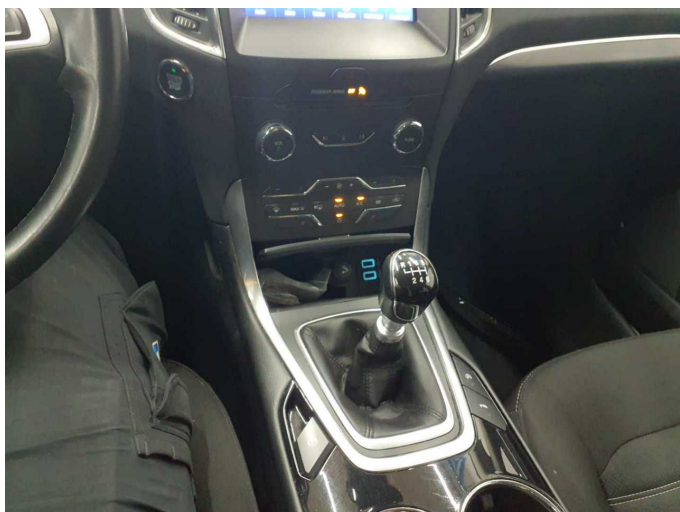


Abbildung 21: Sonstiges

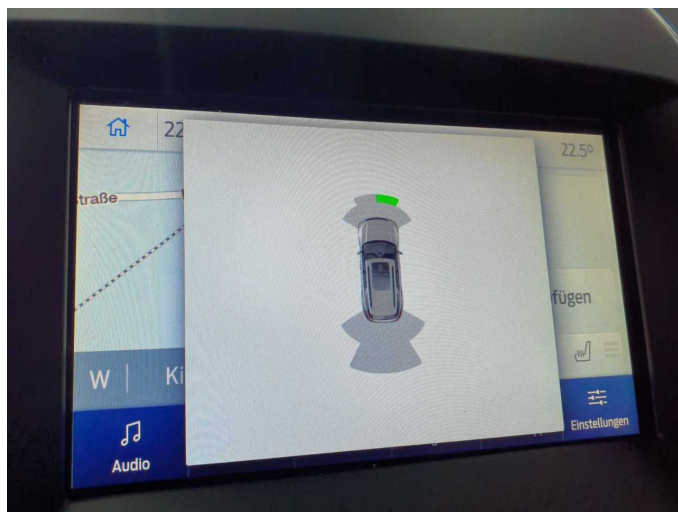


Abbildung 22: Sonstiges



Abbildung 23: Sonstiges



Abbildung 24: Sonstiges



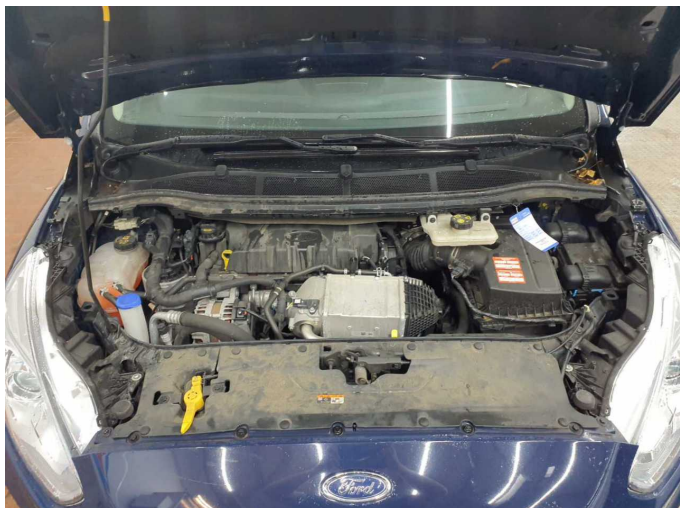


Abbildung 25: Sonstiges

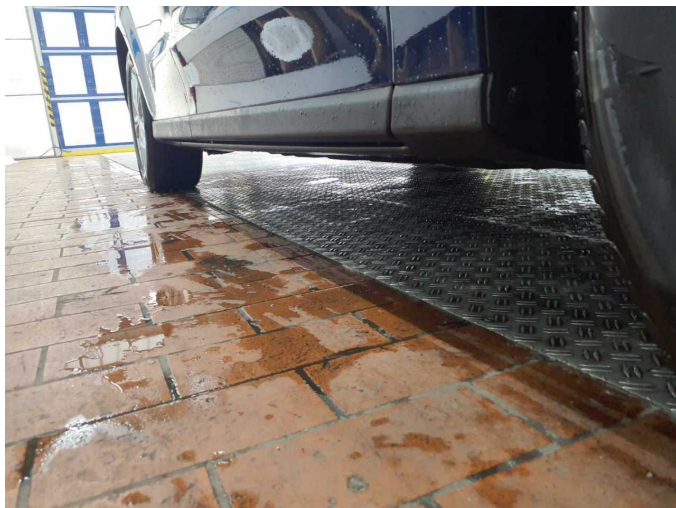


Abbildung 26: Sonstiges



Abbildung 27: Sonstiges

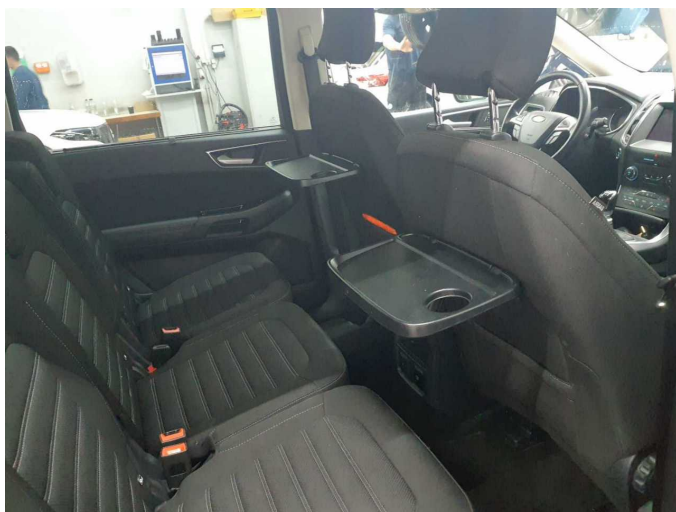


Abbildung 28: Sonstiges

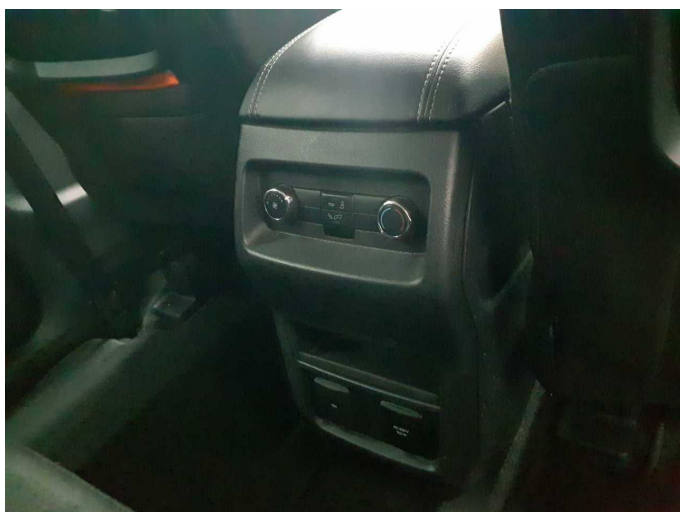


Abbildung 29: Sonstiges

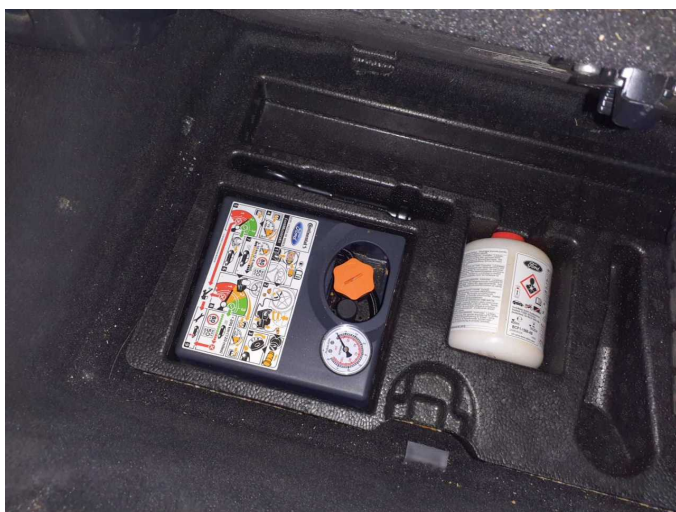
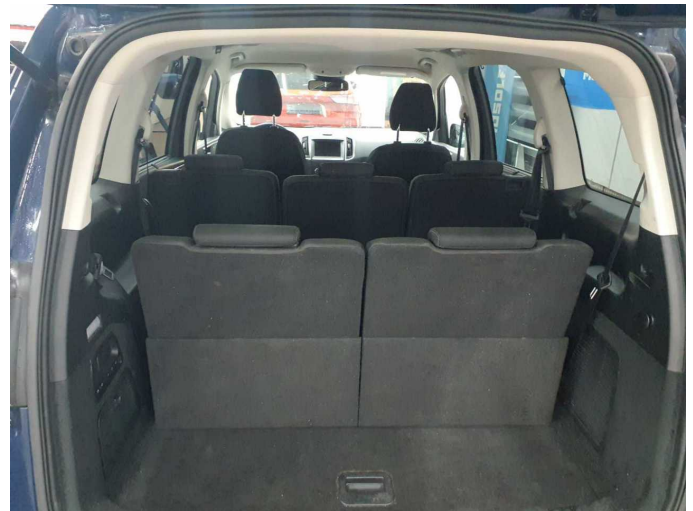


Abbildung 30: Sonstiges





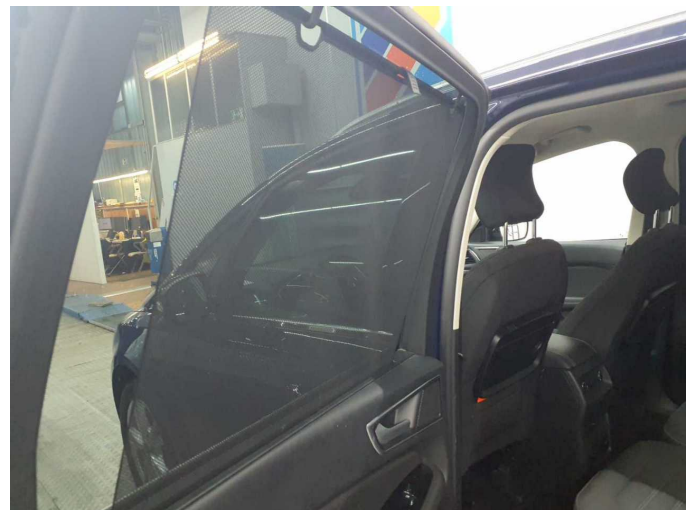
**Abbildung 31:** Sonstiges



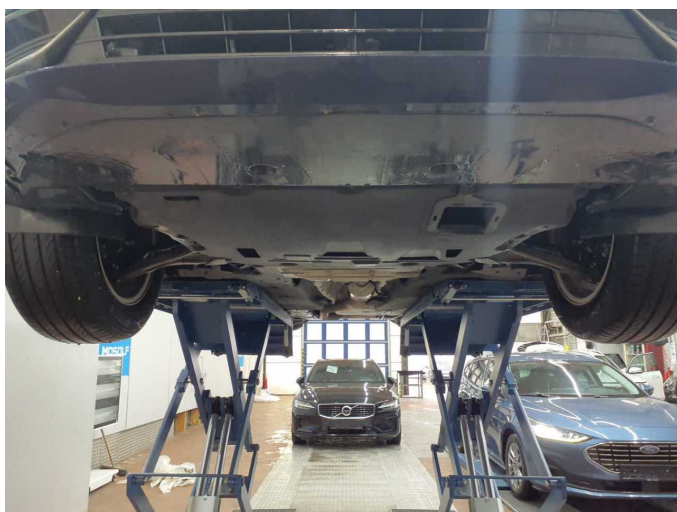
**Abbildung 32:** Sonstiges



**Abbildung 33:** Sonstiges



**Abbildung 34:** Sonstiges



**Abbildung 35:** Sonstiges



**Beschädigung 1:** Ausrüstung: Tirefit Füllmittel - abgelaufen - erneuern

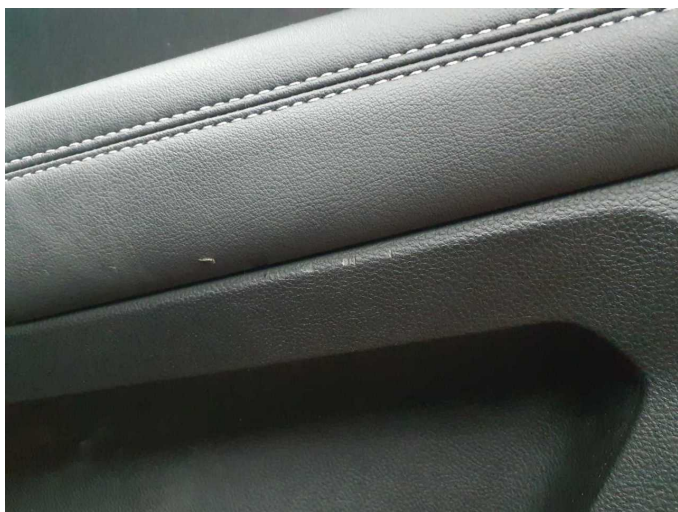




**Beschädigung 2:** Verkleidungen/Abdeckungen: Türverkleidung hinten rechts - verkratzt / verschürft - Wertminderung



**Beschädigung 2:** Verkleidungen/Abdeckungen: Türverkleidung hinten rechts - verkratzt / verschürft - Wertminderung



**Beschädigung 2:** Verkleidungen/Abdeckungen: Türverkleidung hinten rechts - verkratzt / verschürft - Wertminderung



**Beschädigung 2:** Verkleidungen/Abdeckungen: Türverkleidung hinten rechts - verkratzt / verschürft - Wertminderung



**Beschädigung 3:** Verkleidungen/Abdeckungen: Heckdeckel, Innenverkleidung - verkratzt / verschürft - Wertminderung



**Beschädigung 3:** Verkleidungen/Abdeckungen: Heckdeckel, Innenverkleidung - verkratzt / verschürft - Wertminderung



**Beschädigung 3:** Verkleidungen/Abdeckungen: Heckdeckel, Innenverkleidung - verkratzt / verschürft - Wertminderung



**Beschädigung 3:** Verkleidungen/Abdeckungen: Heckdeckel, Innenverkleidung - verkratzt / verschürft - Wertminderung



**Beschädigung 4:** Rad/Reifen: Leichtmetallfelge vorn rechts - verkratzt / verschürft - Wertminderung



**Beschädigung 4:** Rad/Reifen: Leichtmetallfelge vorn rechts - verkratzt / verschürft - Wertminderung

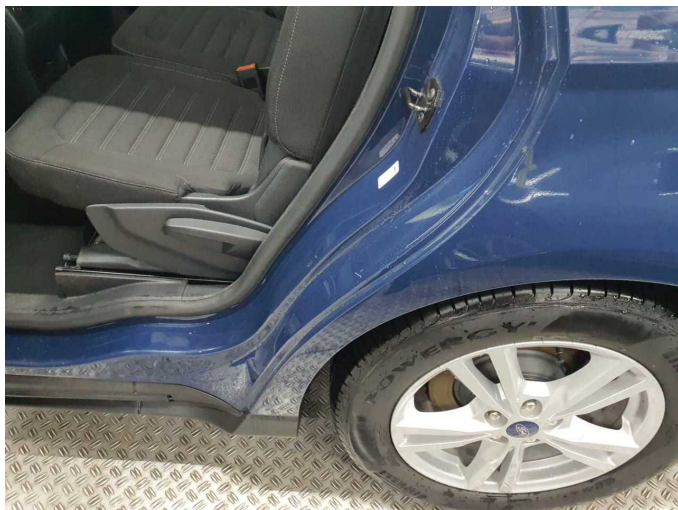


**Beschädigung 5:** Seitenwand rechts: Seitenwand - verkratzt / verschürft - Smart Repair



**Beschädigung 5:** Seitenwand rechts: Seitenwand - verkratzt / verschürft - Smart Repair

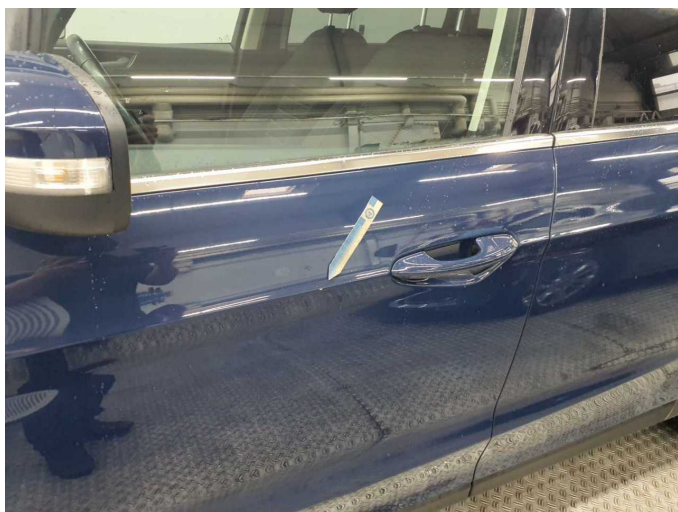




**Beschädigung 6:** Seitenwand links: Einstieg - verkratzt / verschürft - Smart Repair



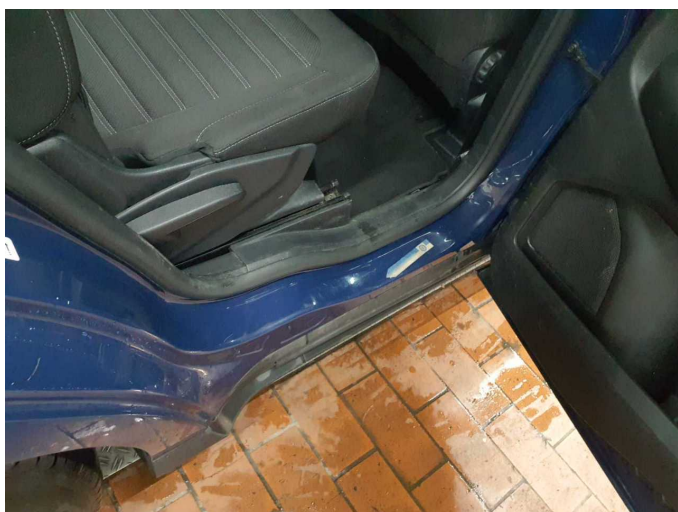
**Beschädigung 6:** Seitenwand links: Einstieg - verkratzt / verschürft - Smart Repair



**Beschädigung 7:** Tür vorn links: Tür - verkratzt / verschürft - Smart Repair



**Beschädigung 7:** Tür vorn links: Tür - verkratzt / verschürft - Smart Repair



**Beschädigung 8:** Seitenwand rechts: Einstieg - verkratzt / verschürft - Smart Repair



**Beschädigung 8:** Seitenwand rechts: Einstieg - verkratzt / verschürft - Smart Repair





**Beschädigung 8:** Seitenwand rechts: Einstieg - verkratzt / verschürft - Smart Repair



**Beschädigung 8:** Seitenwand rechts: Einstieg - verkratzt / verschürft - Smart Repair



**Beschädigung 9:** Tür hinten links: Tür - Delle / Lackschaden - lackieren



**Beschädigung 9:** Tür hinten links: Tür - Delle / Lackschaden - lackieren



**Beschädigung 9:** Tür hinten links: Tür - Delle / Lackschaden - lackieren

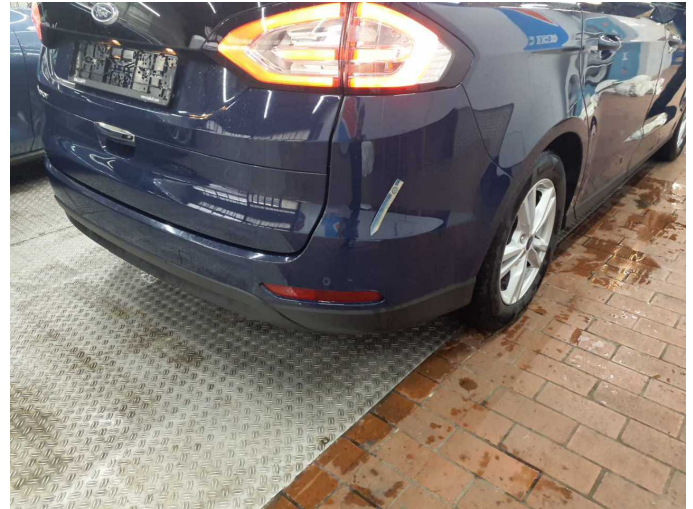


**Beschädigung 9:** Tür hinten links: Tür - Delle / Lackschaden - lackieren





**Beschädigung 9:** Tür hinten links: Tür - Delle / Lackschaden - lackieren



**Beschädigung 10:** Stossfänger hinten: Stossfänger hinten - verkratzt / verschürft - instandsetzen und lackieren



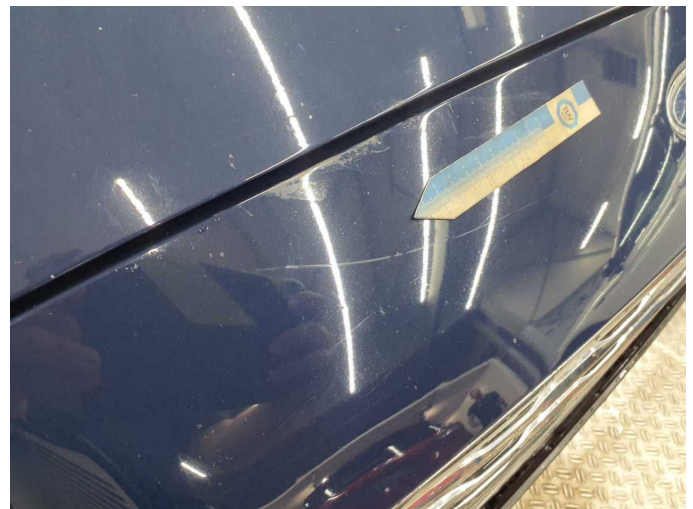
**Beschädigung 10:** Stossfänger hinten: Stossfänger hinten - verkratzt / verschürft - instandsetzen und lackieren



**Beschädigung 10:** Stossfänger hinten: Stossfänger hinten - verkratzt / verschürft - instandsetzen und lackieren



**Gebrauchsspur 5:** Stossfänger vorn: Stossfänger vorn (polierbar) - Kratzer - kein Abzug



**Gebrauchsspur 5:** Stossfänger vorn: Stossfänger vorn (polierbar) - Kratzer - kein Abzug



# Wartungshistorie

(gemäß Auftraggeber Informationen)

Fahrgestellnummer: WF0KXXWPCKLK65310

Hersteller / Modell: FORD FORD Galaxy 2.0 EcoBlue S&S TITANIUM

Datum	KM-Stand	Beschreibung
14.04.2025	90.981	Motoröl b. Wartung; Ölwechsel
08.11.2024	81.081	Bremse Sonstiges; Bremsklötze hinten; Bremsscheiben + Klötze h; Bremsscheiben hinten; Lichtmaschine ern/inst; Systemtest/Eigendiagnose
01.12.2023	61.775	AU; Kraftstofffilter ern; Luftfiltereinsatz ern; Motoröl b. Wartung; Ölfilter ern; Regelwartungsdienst; Wartung Sonstiges
22.08.2022	28.030	Bremsflüssigkeit; Bremsflüssigkeit ern; Motoröl b. Wartung; Ölfilter ern; Regelwartungsdienst; Wartung Sonstiges