

# Zustandsbericht / Minderwertgutachten

## Vorgang

Auftraggeber ALD AutoLeasing D GmbH Ford Lease, Nedderfeld 95, 22529 Hamburg  
Besichtigung 18.10.2024

## Bemerkungen

**Der im Zustandsbericht festgestellte Fahrzeugzustand bezieht sich nur auf die festgestellten Schäden oder Mängel, die über die normale Abnutzung entsprechend der Laufzeit/Laufleistung bzw. über das übliche Verschleißmaß hinausgehen.**

**Die Besichtigung umfasste eine äußere Inaugenscheinnahme des Fahrzeuges ohne die Demontage von Verkleidungsteilen etc.**

**Das Ergebnis der Besichtigung wurde nach den Kriterien des Auftraggebers (faire Fahrzeugbewertung) durchgeführt.**

**Die hier aufgeführten Positionen berücksichtigen nur Schäden, die gemäß „faire Fahrzeugbewertung“ als „nicht akzeptierter Zustand“ einzustufen sind.**

Bei der Lackschichtdickenmessung wurden bei mindestens drei Messungen pro Bauteil Lackschichtdicken von 94 µm bis 133 µm festgestellt.

Es wurde eine optische Überprüfung auf Vorschäden und eine Lackschichtdickenmessung vorgenommen. Die augenscheinliche Überprüfung sowie die Lackschichtdickenmessung ergaben keine Hinweise auf Nachlackierungen, Instandsetzungsarbeiten oder reparierte Vorschäden.

Das Fahrzeug / Objekt war zum Zeitpunkt der Besichtigung nass, wodurch es nur in eingeschränktem Umfang in Augenschein genommen werden konnte. Das Fahrzeug / Objekt wurde von oben und auf einer Hebebühne von unten besichtigt. Im Rahmen der Fahrzeug / Objektbesichtigung wurde ein Probelauf des Motors durchgeführt. Für die Bearbeitung des Vorganges standen folgende Unterlagen zur Verfügung: - Fz-Schein/Zul.Beschein. Teil I 2 Hauptschlüssel vorgelegt.

## Fahrzeugdaten

Erstzulassung	17.09.2020	Fahrzeugart	Personenkraftwagen
Hersteller	Ford	Typ / Verkaufsbez.	S-MAX (CDR)(2015->) / S-Max 2.0 EcoBlue Titanium Start/Stopp (EURO 6d-T 5
Aufbauart	Kombi	Türen	5
Sitzplätze	5	Fahrzeug-Ident.-Nr.	WF0JXXWPCJLD09071
HSN / TSN	8566 / BKM	DAT Europa-Code®	012851750100009
DAT Marktindex	DE00C 6072	Km-Stand abgelesen	71250
Nächste HU §29 StVZO	09 / 2025	Energiequelle / Kraftstoff	Diesel
Zylinderanzahl		Leistung (kW)	110
Hubraum (ccm)	1997	Schadstoffklasse:	EURO6;W;PI/CI; M, N1 I
Antriebsart	Frontantrieb	Getriebe	Schaltgetriebe /
Felgen	Leichtmetall	Farbe (Hersteller) / Farbe	Frost-Weiß / Uni / PN3GZ0 / Weiß

Es wird unterstellt, dass die Gesamtleistung dem abgelesenen Km-Stand entspricht.

## Räder / Reifen

Achse	Reifenbezeichnung	Hersteller/Typ	Art	Profiltiefe
1 links	235 / 55 R 17 103 W	Continental / PremiumContact 5	S / O	5 mm
rechts	235 / 55 R 17 103 W	Continental / PremiumContact 5	S / O	5 mm
2 links	235 / 55 R 17 103 W	Continental / PremiumContact 5	S / O	6 mm
rechts	235 / 55 R 17 103 W	Continental / PremiumContact 5	S / O	6 mm
Pannenset	Füllflasche haltbar bis 01.05.2025			

S/ Sommer; /O Original; /F Runflat;

## Serienausstattung

Serie: 2.Sitzreihe mit 3 Einzelsitzen (FoldFlatSystem), Ambiente-Beleuchtung vorn (LED), Anti-Blockier-System (ABS), Antischlupfregelung (ASR), Antriebsart: Frontantrieb, Außenspiegel Wagenfarbe, Außenspiegel elektr. anklappbar, Außenspiegel elektr. verstell- und heizbar, Batterie 75 Ah, Blinkleuchte in Außenspiegel integriert, Bodenleuchte im Außenspiegel, Bordcomputer, Dachreling (Aluminium), Doppelendrohr Auspuffanlage, Elektr. Bremskraftverteilung, Elektron. Stabilitäts-Programm (ESP), Fahrassistenten-System: Berganfahr-Assistent (Hill-Holder), Fahrassistenten-System: Fernlichtassistent (Scheinwerfer mit Abblendautomatik), Fahrassistenten-System: Spurhalteassistent mit Müdigkeitserkennungs-Sensor, Fahrassistenten-System: Verkehrsschildassistent, Farbdisplay für Bordcomputer (10 Zoll), Fensterheber elektrisch vorn + hinten mit Komfortschließung, Fensterrahmen mit Chromblenden (Chromblendensatz), Frontscheibe Verbundglas, Fußmatten Premium, Gepäckraumabdeckung / Rollo, Geschwindigkeits-Begrenzeranlage, Getriebe 6-Gang - Typ: MMT6, Heckleuchten LED, Innenspiegel mit Abblendautomatik, Intelligent Protection System (IPS), Isofix-Aufnahmen für Kindersitz, Karosserie: 5-türig, KeyFree-System, Kindersicherung elektrisch, Klimaanlage 2-Zonen, Kühlergrill verchromt, Kühlerjalousie, regelbar, LM-Felgen 7,5x17 (5x2-Speichen), Lenkrad (Leder) mit Multifunktion, Lenksäule (Lenkrad) höhen-/längsverstellbar, Leseleuchten im Fond, Mittelarmlehne vorn mit Staufach und 12V-Anschluß, Modellpflege, Motor 2,0 Ltr. - 110 kW EcoBlue KAT, My Key (2. Fahrzeugschlüssel programmierbar), Navigationsmodul Ford (zusätzlich zum Audiosystem), Nebelscheinwerfer LED, Parkbremse elektrisch, Power KeyFree-Startfunktion, Raucher-Paket, Reifen 235/55 R17 ...W, Reifen-Reparaturkit, Reifendruck-Kontrollsystem, Rußpartikelfilter, Schadstoffarm nach Abgasnorm Euro 6, Schadstoffarm nach Abgasnorm Euro 6d-TEMP, Scheibenwaschdüsen heizbar, Scheibenwischer mit Regensensor, Scheinwerfer mit Ausschaltverzögerung, Servolenkung elektrisch, Sitze vorn verstellbar (4-fach), Sportsitze vorn, Start/Stop-Anlage, Steckdose 230V, Warnanlage für Sicherheitsgurte hinten, Warnanlage für Sicherheitsgurte vorn, Winter-Paket, Zentralverriegelung mit Fernbedienung

## Sonderausstattung

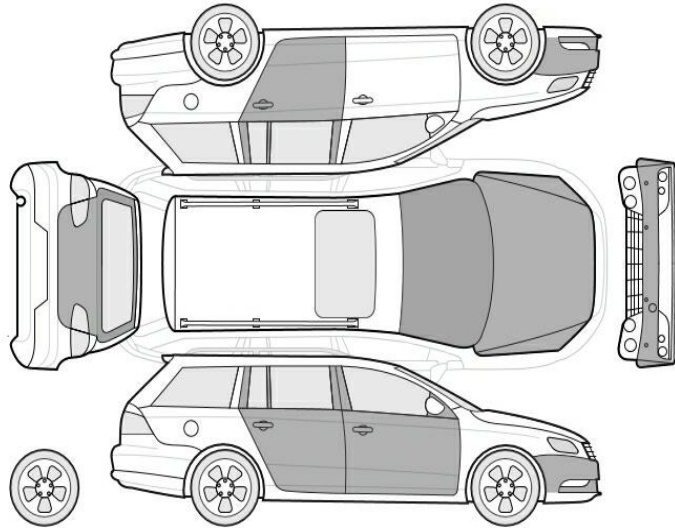
Code	Bezeichnung
14204	Anhängerkupplung (Kugelkopf schwenkbar)
2723	Business-Paket 3
39203	Klapptisch in Fahrer- und Beifahrersitzlehne integriert
34795	Kopfstützen vorn 4-fach verstellbar
11286	Sonderlackierung Frost-Weiß
22202	Verglasung hinten abgedunkelt (Privacy Glass)

## Allgemeinzustand und Wartung

Abgesehen von den beschriebenen Schäden/Mängeln weist das Fahrzeug/Objekt einen, bezogen auf Alter und Nutzung, üblichen Gesamtzustand auf.

Wartungsnachweis: vollständig  
letzte Wartung: am 01.10.2024 bei Kilometerstand 70.920

### Nicht akzeptierter Zustand / Ausstehende Reparaturen



### Bezeichnung des Schadens / Rep.-Weg

1. Stoßstange hinten verformt und gerissen, erneuern
2. Motorhaube Lackierung, viele Steinschläge, lackieren mit Lackaufbau (Bild 7, 8, 9, 10)
3. Tür hinten links Lackierung, verschrammt, lackieren mit Lackaufbau (Bild 11, 12, 13)
4. Stoßfänger vorne Lackierung, verschrammt, lackieren mit Lackaufbau (Bild 14, 15, 16, 21)
5. Tür hinten rechts, deformiert, instandsetzen und lackieren mit Lackaufbau
6. Tür vorne rechts Lackierung oberhalb, zerkratzt, smart repair (Bild 19)
7. Heckklappe Lackierung unterhalb, verschrammt, smart repair (Bild 20)

### Akzeptierter Zustand / Gebrauchsspuren

Folgende Schäden sind in Anbetracht des Alters, der Laufleistung und dem Einsatzzweck als Gebrauchsspur einzustufen.

### Bezeichnung des Schadens

Frontscheibe, viele Steinschläge, Gebrauchsspur



Bild 1 : Diagonal von vorn

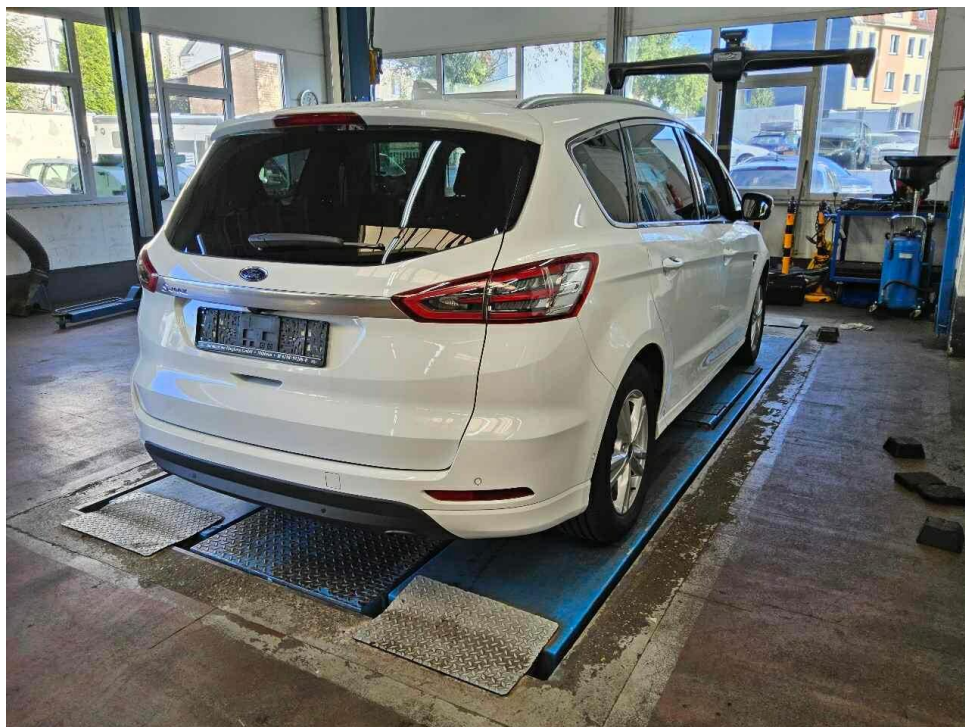


Bild 2 : Diagonal von hinten





Bild 3 : Tacho mit KM Stand

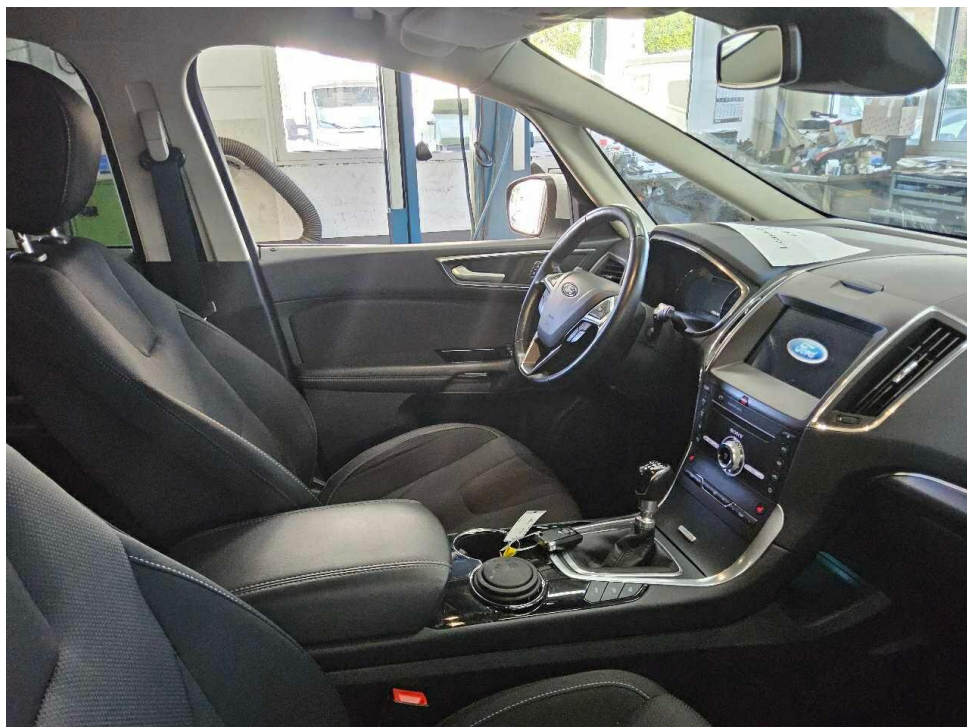


Bild 4 : Innenraum durch Beifahrertür

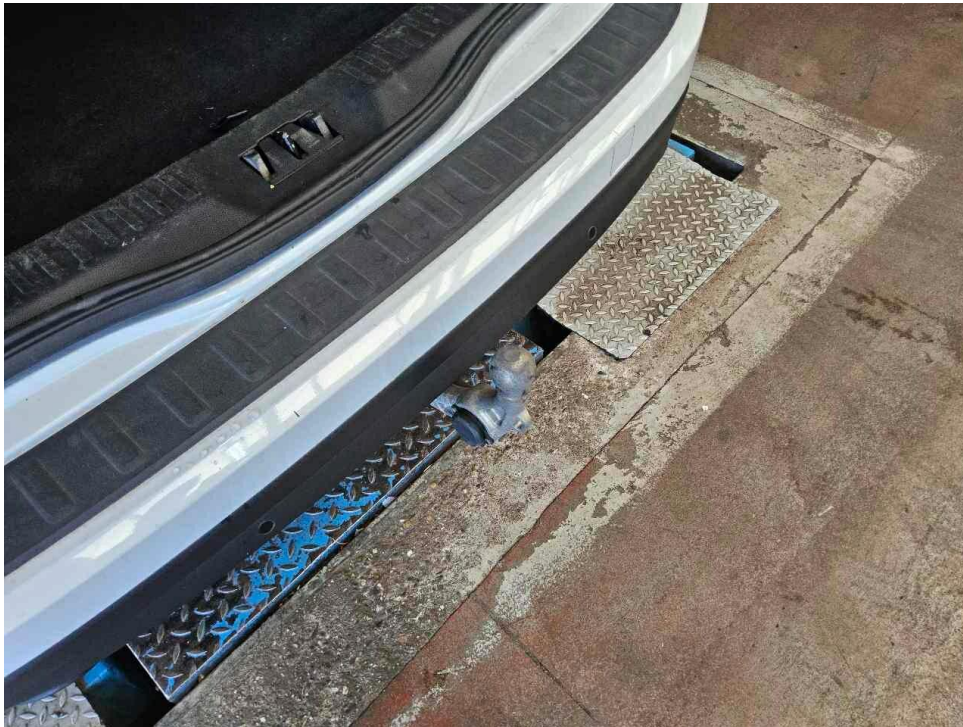


Bild 5 : Kugelkopf bei abnehmbarer Anhängerkupplung

**Nachweise - Ablieferungs-Inspektion und Service**

**26**

**Ablieferungs-Inspektion**

☒ Datum: 17.09.2020

☒ Kilometerstand: 10

☒ Überprüfung auf offene Service Anträge

☒ Offener Service Anträge abgearbeitet

**Handlungsstempel**

**27**

**Nachweise - Ablieferungs-Inspektion und Service**

☒ Datum: 04.10.2024

☒ Kilometerstand: 2046

☒ Rechnungsnummer: 27426

☒ Unterschrift: M.C.

**Handlungsstempel**

Bild 6 : Wartungsnachweise



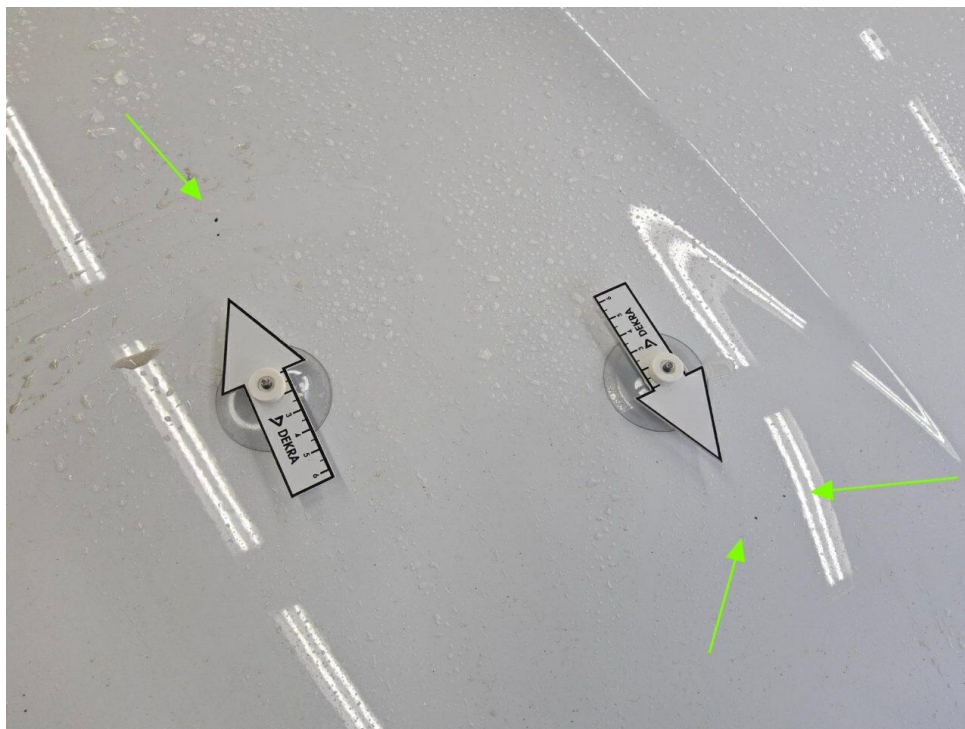


Bild 7 : Motorhaube Lackierung, viele Steinschläge, lackieren mit Lackaufbau

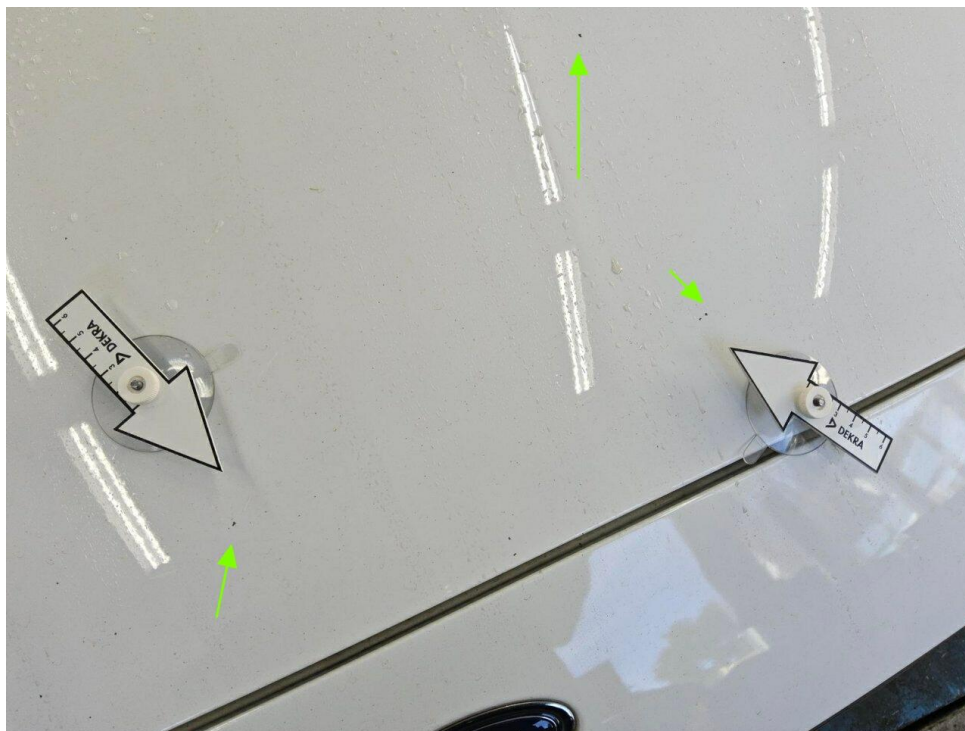


Bild 8 : Motorhaube Lackierung, viele Steinschläge, lackieren mit Lackaufbau

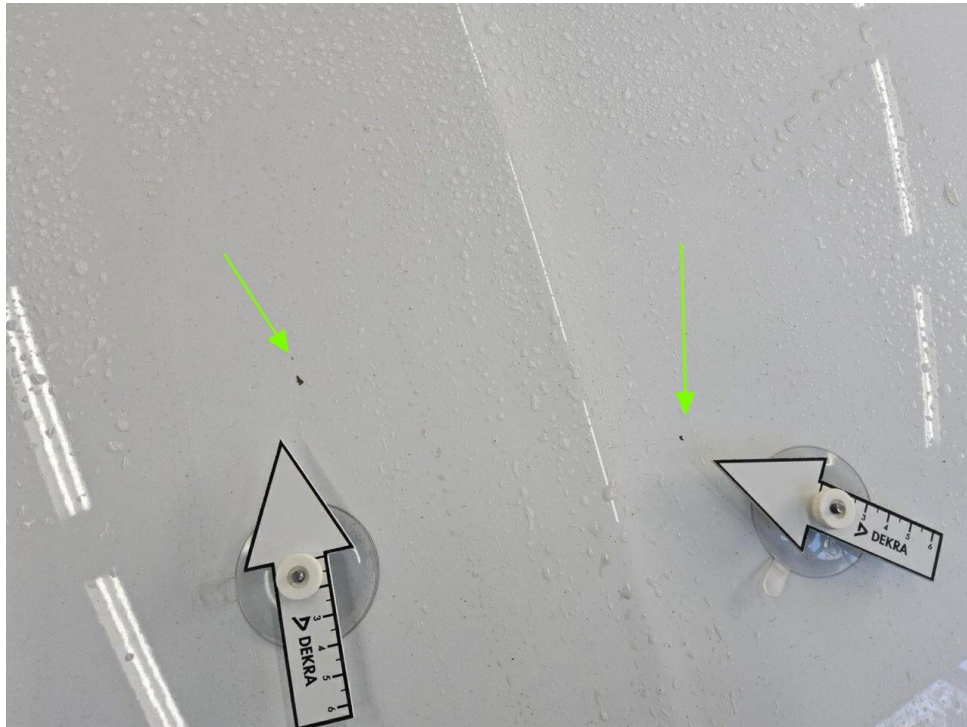


Bild 9 : Motorhaube Lackierung, viele Steinschläge, lackieren mit Lackaufbau

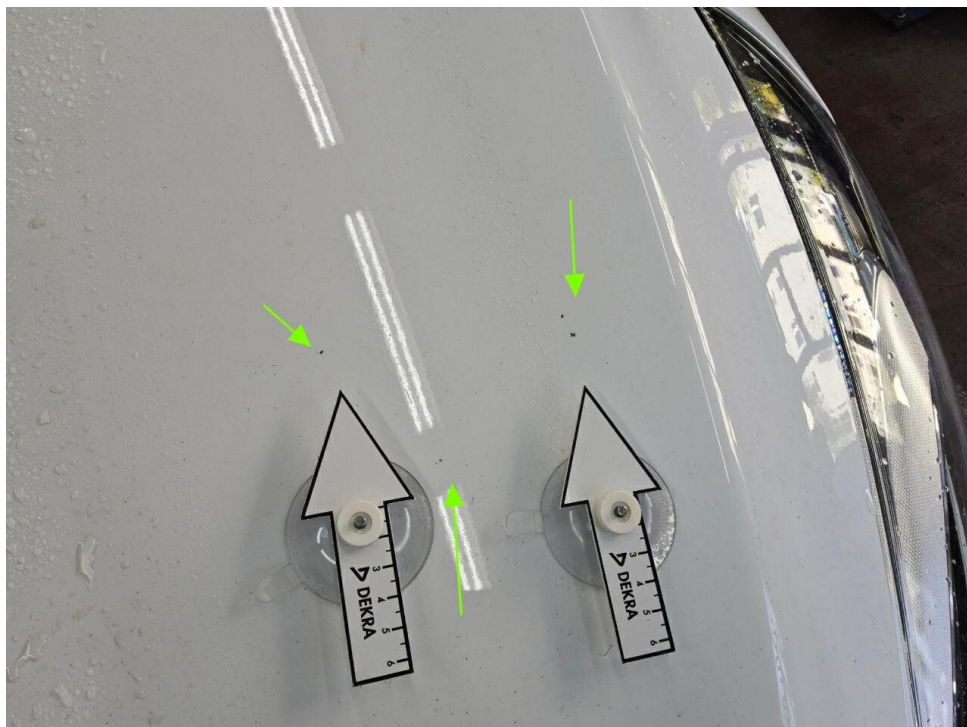


Bild 10 : Motorhaube Lackierung, viele Steinschläge, lackieren mit Lackaufbau





Bild 11 : Tür hinten links Lackierung, verschrammt, lackieren mit Lackaufbau



Bild 12 : Tür hinten links Lackierung, verschrammt, lackieren mit Lackaufbau



Bild 13 : Tür hinten links Lackierung, verschrammt, lackieren mit Lackaufbau



Bild 14 : Stoßfänger vorne Lackierung, verschrammt, lackieren mit Lackaufbau





Bild 15 : Stoßfänger vorne Lackierung, verschrammt, lackieren mit Lackaufbau



Bild 16 : Stoßfänger vorne Lackierung, verschrammt, lackieren mit Lackaufbau





Bild 17 : Tür hinten rechts, deformiert, erneuern und lackieren mit Lackaufbau



Bild 18 : Tür hinten rechts, deformiert, erneuern und lackieren mit Lackaufbau

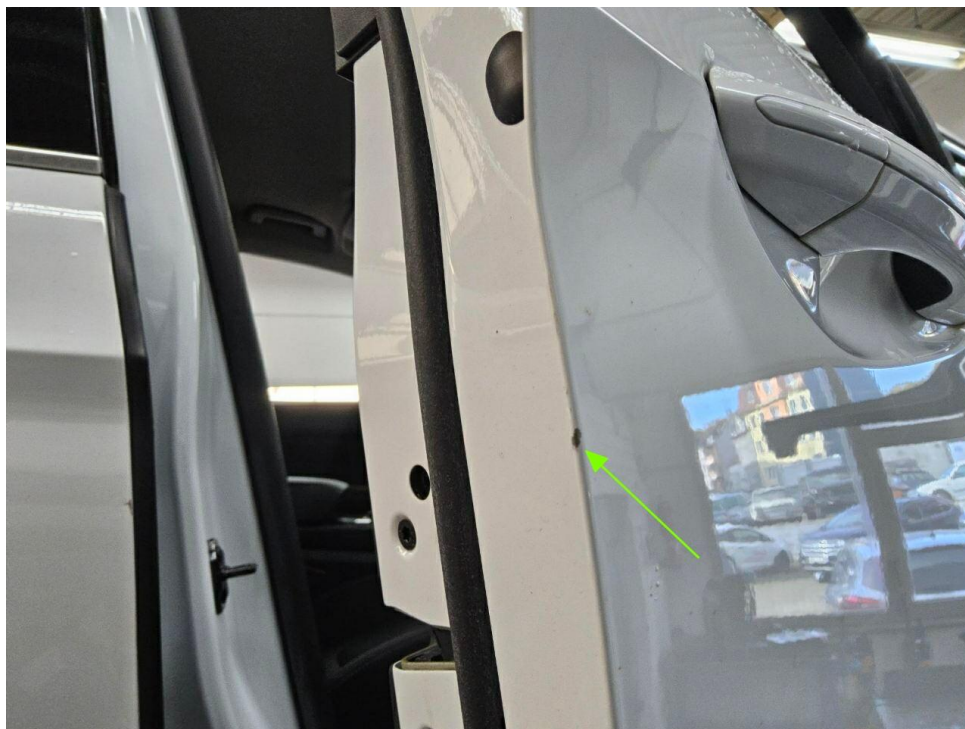


Bild 19 : Tür vorne rechts Lackierung oberhalb, zerkratzt, smart repair



Bild 20 : Heckklappe Lackierung unterhalb, verschrammt, smart repair





Bild 21 : Stoßfänger vorne Lackierung, verschrammt, lackieren mit Lackaufbau

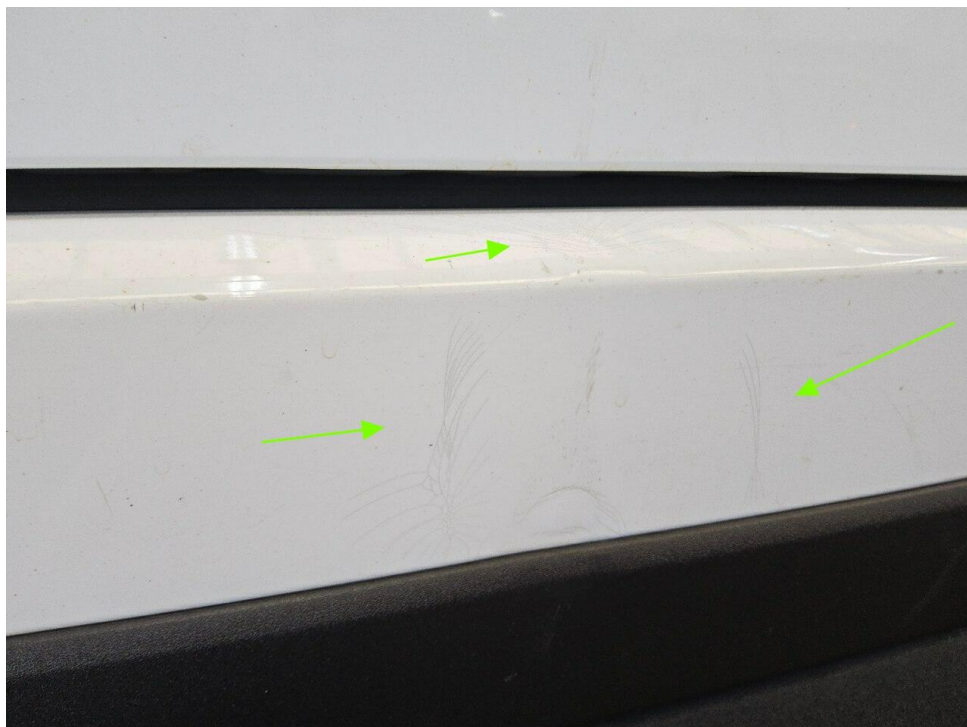


Bild 22 : Stoßstange hinten gerissen





Bild 23 : Stoßstange hinten gerissen



Bild 24 : Stoßstange hinten gerissen