

Zustandsbericht / Minderwertgutachten

Vorgang

Auftraggeber
Besichtigung

ALD AutoLeasing D GmbH Ford Lease, Nedderfeld 95, 22529 Hamburg
09.04.2025

Bemerkungen

Der im Zustandsbericht festgestellte Fahrzeugzustand bezieht sich nur auf die festgestellten Schäden oder Mängel, die über die normale Abnutzung entsprechend der Laufzeit/Laufleistung bzw. über das übliche Verschleißmaß hinausgehen.

Die Besichtigung umfasste eine äußere Inaugenscheinnahme des Fahrzeuges ohne die Demontage von Verkleidungsteilen etc.

Das Ergebnis der Besichtigung wurde nach den Kriterien des Auftraggebers (faire Fahrzeugbewertung) durchgeführt.

Die hier aufgeführten Positionen berücksichtigen nur Schäden, die gemäß „faire Fahrzeugbewertung“ als „nicht akzeptierter Zustand“ einzustufen sind.

Bei der Lackschichtdickenmessung wurden bei mindestens drei Messungen pro Bauteil Lackschichtdicken von 143 µm bis 184 µm festgestellt.

Es wurde eine optische Überprüfung auf Vorschäden und eine Lackschichtdickenmessung vorgenommen. Die augenscheinliche Überprüfung sowie die Lackschichtdickenmessung ergaben keine Hinweise auf Nachlackierungen, Instandsetzungsarbeiten oder reparierte Vorschäden.

Die vorgefundenen Besichtigungsbedingungen waren ausreichend. Das Fahrzeug / Objekt wurde von oben und von unten besichtigt. Im Rahmen der Fahrzeug / Objektbesichtigung wurde ein Probelauf des Motors durchgeführt. Abgasrelevante Baugruppen wurden messtechnisch nicht überprüft. Folglich wurden Mängel, die nur bei einer Abgasuntersuchung feststellbar sind, nicht berücksichtigt. Im Rahmen der Besichtigung (Sichtprüfung) konnte keine Überprüfung der Batterien bzw. Akkumulatoren zum Elektro-/Hybridantrieb durchgeführt werden. Somit kann auch keine Aussage zur Resthaltbarkeitsdauer dieser Bauteile getroffen werden. Eine Aussage zu evtl. in Kürze anfallenden Instandsetzungskosten ist daher nicht möglich! Bei der Fahrzeugbesichtigung wurde keine Probefahrt durchgeführt.

Für die Bearbeitung des Vorganges standen folgende Unterlagen zur Verfügung: - Fz-Schein/Zul.Beschein. Teil I 2 Hauptschlüssel vorgelegt.

Fahrzeugdaten

Erstzulassung
Fahrzeugart
Typ / Verkaufsbez.

22.03.2022
Personenkraftwagen
Kuga (2020->) / Kuga 2.5
Duratec Plug-in-Hybrid
PHEV ST-Line (EURO

Letzte Zulassung
Hersteller
Aufbauart

22.03.2022
Ford
Geländewagen

Türen
Fahrzeug-Ident.-Nr.
DAT Europa-Code®
Km-Stand abgelesen
Energiequelle / Kraftstoff
Leistung (kW)
Antriebsart
Felgen

5
WF0FXXWPMHNY77386
012851020190001
33568
Hybr.B/E ext.auf.
112
Frontantrieb
Leichtmetall

Sitzplätze
HSN / TSN
DAT Marktindex
Nächste HU §29 StVZO
Zylinderanzahl
Hubraum (ccm)
Getriebe
Farbe

5
8566 / BTM
DE002 6267
03 / 2027
2488
Automatik /
Magnetic-Grau (Metallic) /
PN4DQ0

Es wird unterstellt, dass die Gesamtleistung dem abgelesenen Km-Stand entspricht.

Räder / Reifen

Achse	Reifenbezeichnung	Hersteller/Typ	Art	Profiltiefe
1 links	225 / 60 R 18 104 V	Bridgestone / A005 Weather Control	A / O	3 mm
rechts	225 / 60 R 18 104 V	Bridgestone / A005 Weather Control	A / O	3 mm
2 links	225 / 60 R 18 104 V	Bridgestone / A005 Weather Control	A / O	4 mm
rechts	225 / 60 R 18 104 V	Bridgestone / A005 Weather Control	A / O	4 mm
Pannenset				

A/ Ganzjahres; /O Original; /F Runflat;

Serienausstattung

Serie: Akustischer Fußgängerschutz (Außen-sound, AVAS), Ambiente-Beleuchtung vorn (LED), Anti-Blockier-System (ABS), Antischlupfregelung (ASR), Antriebsart: Frontantrieb, Audio-Navigationssystem Ford mit AppLink, Außenspiegel elektr. anklappbar, Außenspiegel elektr. verstell- und heizbar, Body-Styling-Paket, Bordcomputer, Dachhimmel Stoff, dunkel, Dachreling schwarz, Dachspoiler Wagenfarbe, Doppelendrohr Auspuffanlage, Eco-Anzeige für verbrauchsoptimiertes Fahren (EcoCoach), Elektromotor 97 kW (Hybridantrieb), Elektron. Stabilitäts-Programm (ESP), Fahrassistenz-System: Notbrems-Assistent, Fahrassistenz-System: Post-Collision-System, Fahrassistenz-System: Pre-Collision-System, Fahrassistenz-System: Spurhalteassistent, Fensterheber elektrisch vorn + hinten mit Komfortschließung, FordPass Connect inkl. eCall, Fußmatten ST-Design, Gepäckraumabdeckung / Rollo, Geschwindigkeits-Regelanlage (Tempomat), Getriebe Automatik - ECVT, Heckleuchten LED, Induktionsladeschale für mobile Endgeräte, Innenspiegel mit Abblendautomatik, Intelligent Protection System (IPS), Isofix-Aufnahmen für Kindersitz, Karosserie: 5-türig, KeyFree-System, Klimaautomatik 2-Zonen, Kombiinstrument Digitalanzeige 12,3 Zoll, Kopfstützen vorn 4-fach verstellbar, Kühlerjalousie, regelbar, LM-Felgen 7,5x18 (5x2-Speichen, Rock Metallic), Lenkrad (Sport/Leder, ST), Lenksäule (Lenkrad) höhen-/längsverstellbar, Mittelkonsole mit Armlehne, Motor 2,5 Ltr. - 112 kW (System: 165 kW) Hybrid, My Key (2. Fahrzeugschlüssel programmierbar), Nebelscheinwerfer LED, Parkbremse elektrisch mit Auto-Hold-Funktion, Parkpilotsystem vorn und hinten, Radstand 2710 mm, Reifen 225/60 R18 ...H, Reifen-Reparaturkit, Reifendruck-Kontrollsystem, Rückfahrkamera, Rücksitzlehne geteilt, Rücksitzlehne klappbar, Schadstoffarm nach Abgasnorm Euro 6d, Schalt-/Wählhebelgriff Aluminium, Scheibenrahmen schwarz, Scheibenwischer mit Regensensor, Scheinwerfer Projektionslinsen-Design, Scheinwerfer mit Ausschaltverzögerung, Scheinwerfer-Assistent mit Tag-/Nachtsensor, Servolenkung elektrisch, Sitz vorn links verstellbar (8-fach), Sitz vorn rechts verstellbar (8-fach), Sitzheizung vorn, Sonnenblende links mit Spiegel (beleuchtet), Sonnenblende rechts mit Spiegel (beleuchtet), Spezialausführung 2, Sport-Fahrwerk, Sportsitze, Zentralverriegelung mit Fernbedienung

Sonderausstattung

Code	Bezeichnung
14308	Anhängerkupplung Vorbereitung
11591	Lackierung Magnetic-Grau Metallic
22202	Verglasung hinten abgedunkelt (Privacy Glass)
2392	Winter-Paket 2

Allgemeinzustand und Wartung

Abgesehen von den beschriebenen Schäden/Mängeln weist das Fahrzeug/Objekt einen, bezogen auf Alter und Nutzung, üblichen Gesamtzustand auf.

Wartungsnachweis: vollständig
letzte Wartung: am 11.02.2025 bei Kilometerstand 32.417

Nicht akzeptierter Zustand / Ausstehende Reparaturen

Bezeichnung des Schadens / Rep.-Weg

- 1. rechte vordere Felge mehrfach beschädigt, erneuern (Bild 6, 7, 8)

Reifenbewertung

	Profiltiefe	Art
vorne links	3 mm	AO
vorne rechts	3 mm	AO
Legende	A/ Ganzjahres /O Original /F Runflat	



Bild 1 : Diagonal von vorn

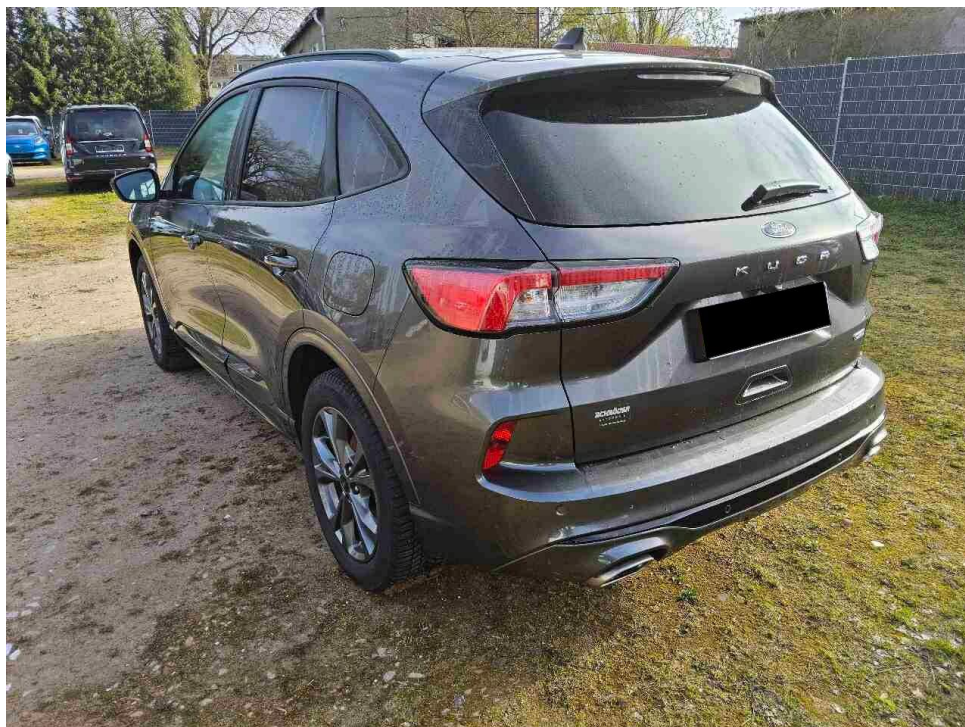


Bild 2 : Diagonal von hinten

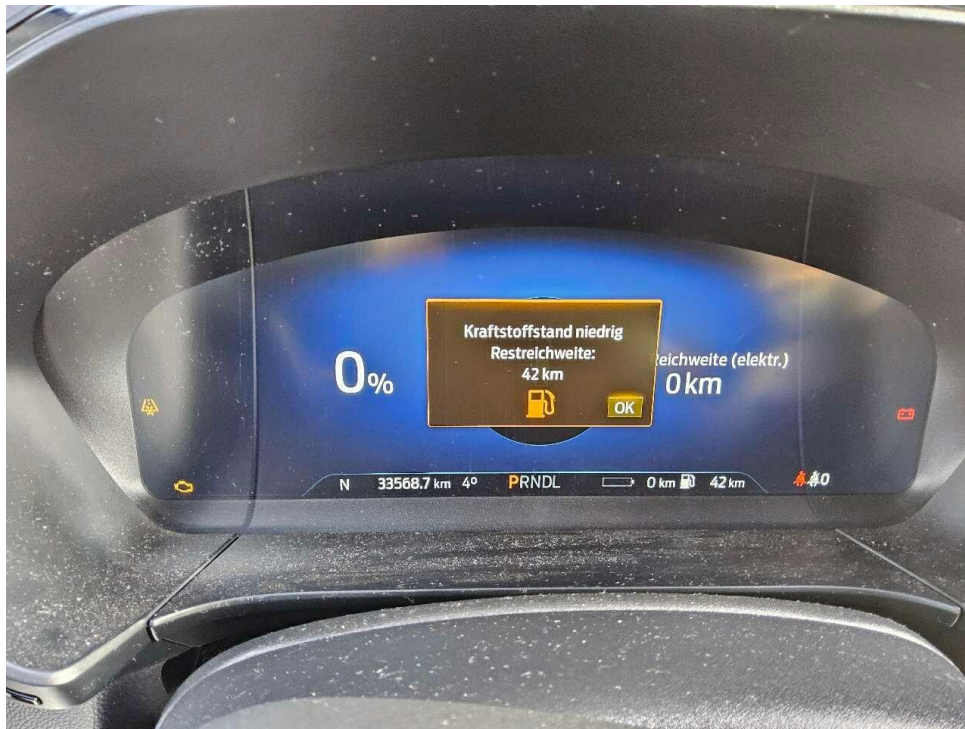


Bild 3 : Tacho mit KM Stand

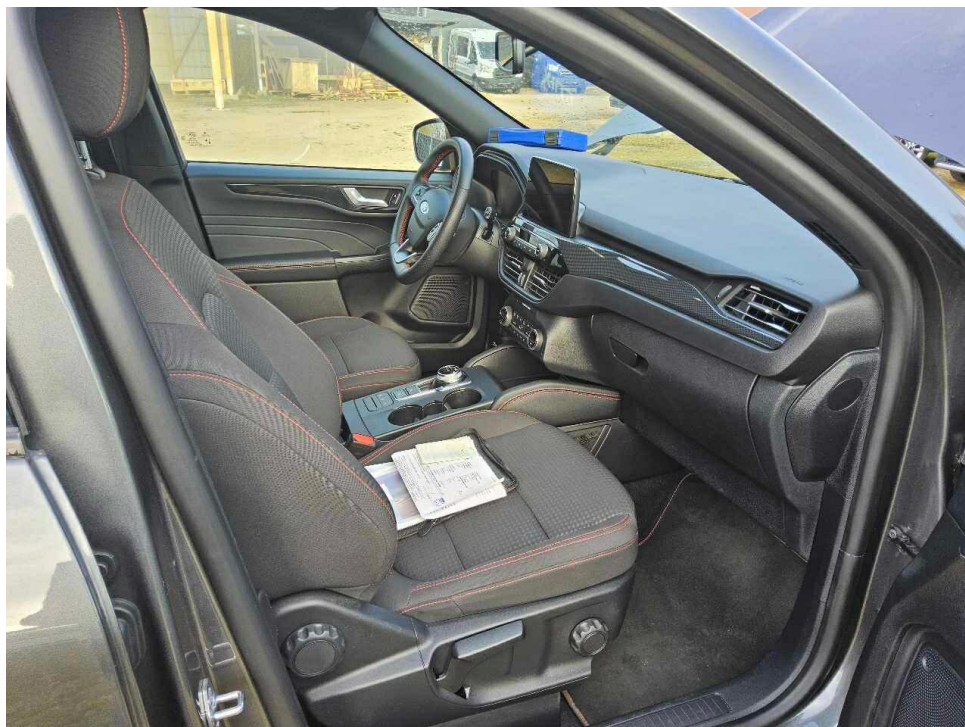


Bild 4 : Innenraum durch Beifahrertür

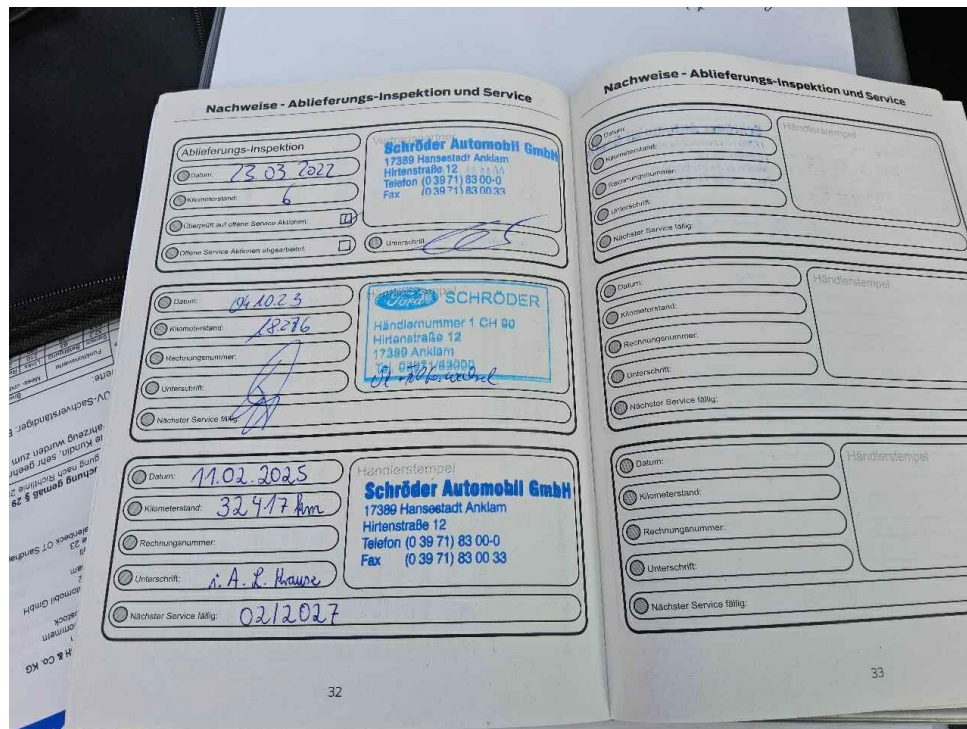


Bild 5 : Wartungsnachweise



Bild 6 : Schadenübersicht
rechte vordere Felge mehrfach beschädigt

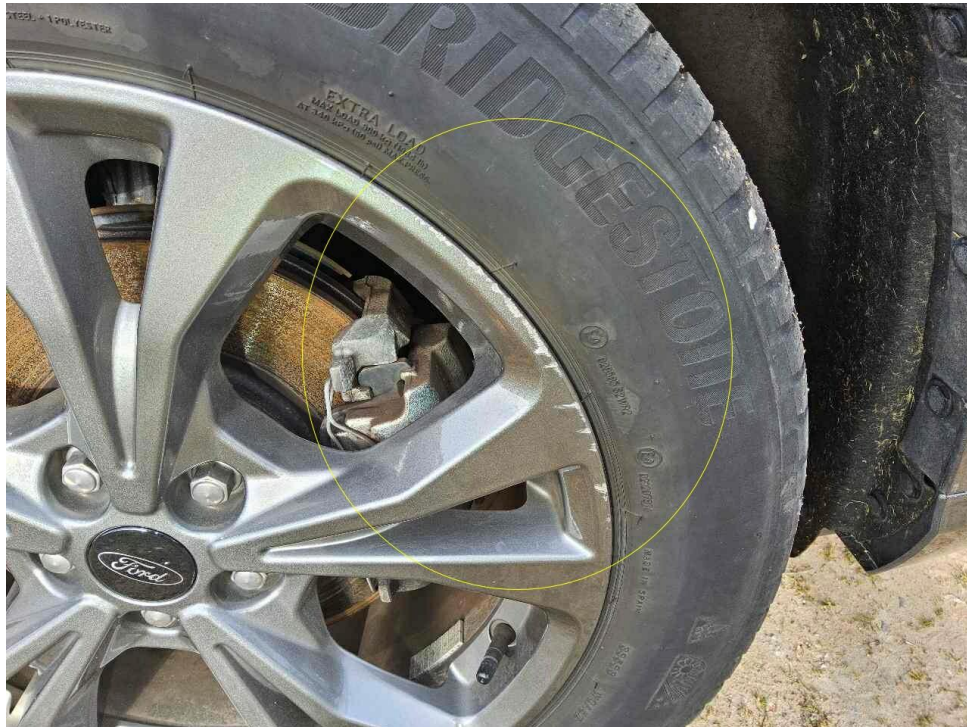


Bild 7 : Schadendetail
rechte vordere Felge mehrfach beschädigt

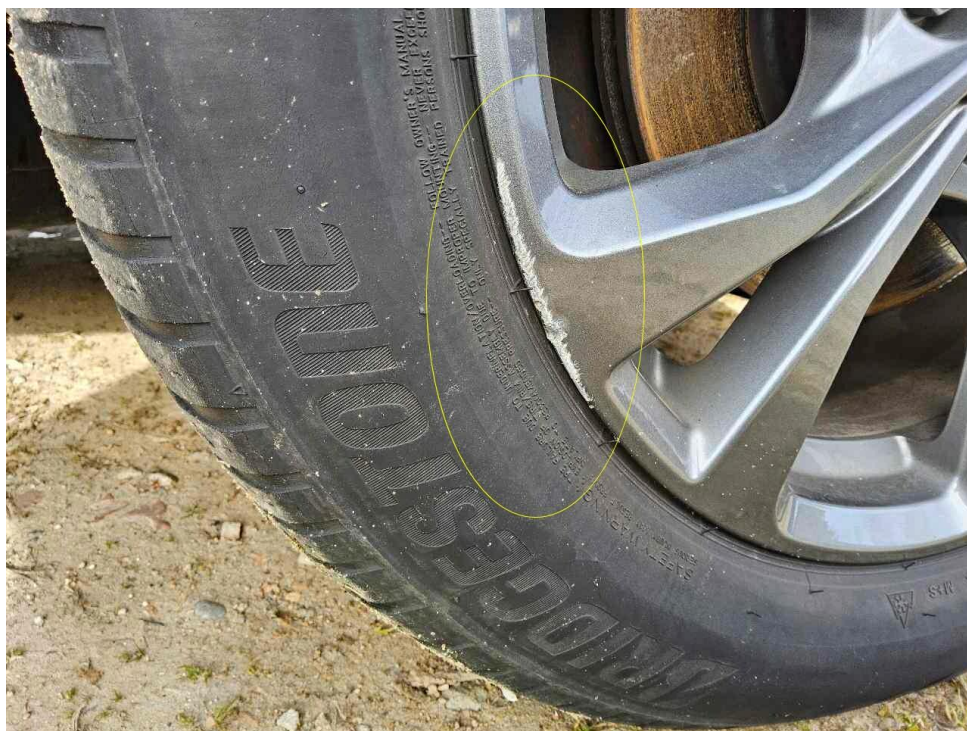


Bild 8 : Schadendetail
rechte vordere Felge mehrfach beschädigt