

Zustandsbericht / Minderwertgutachten

Vorgang

Auftraggeber
Besichtigung

ALD AutoLeasing D GmbH Ford Lease, Nedderfeld 95, 22529 Hamburg
07.10.2025

Bemerkungen

Der im Zustandsbericht festgestellte Fahrzeugzustand bezieht sich nur auf die festgestellten Schäden oder Mängel, die über die normale Abnutzung entsprechend der Laufzeit/Laufleistung bzw. über das übliche Verschleißmaß hinausgehen.

Die Besichtigung umfasste eine äußere Inaugenscheinnahme des Fahrzeuges ohne die Demontage von Verkleidungsteilen etc.

Das Ergebnis der Besichtigung wurde nach den Kriterien des Auftraggebers (faire Fahrzeugbewertung) durchgeführt.

Die hier aufgeführten Positionen berücksichtigen nur Schäden, die gemäß „faire Fahrzeugbewertung“ als „nicht akzeptierter Zustand“ einzustufen sind.

Bei der Lackschichtdickenmessung wurden bei mindestens drei Messungen pro Bauteil Lackschichtdicken von 80 µm bis 109 µm festgestellt.

Es wurde eine optische Überprüfung auf Vorschäden und eine Lackschichtdickenmessung vorgenommen. Die augenscheinliche Überprüfung sowie die Lackschichtdickenmessung ergaben keine Hinweise auf Nachlackierungen, Instandsetzungsarbeiten oder reparierte Vorschäden.

Die vorgefundenen Besichtigungsbedingungen waren ausreichend. Abgasrelevante Baugruppen wurden messtechnisch nicht überprüft. Folglich wurden Mängel, die nur bei einer Abgasuntersuchung feststellbar sind, nicht berücksichtigt.

Für die Bearbeitung des Vorganges standen folgende Unterlagen zur Verfügung: - Aktenauszug
4 Hauptschlüssel vorgelegt.

Fahrzeugdaten

Erstzulassung
Hersteller

10.10.2022
Ford

Fahrzeugart
Typ / Verkaufsbez.

Personenkraftwagen
Kuga (2020->) / Kuga 2.5
Duratec Plug-in-Hybrid
PHEV ST-Line (EURO

Aufbauart
Fahrzeug-Ident.-Nr.
DAT Europa-Code®
Km-Stand abgelesen
Energiequelle / Kraftstoff
Leistung (kW)
Getriebe
Farbe

Geländewagen
WF0FXXWPMHNU73887
012851020190001
42939
Hybr.B/E ext.auf.
112
Automatik
Chroma-Blau Metallic /
Metallic / PN4FT0

Türen
HSN / TSN
DAT Marktindex
Nächste HU §29 StVZO
Zylinderanzahl
Hubraum (ccm)
Felgen

5
8566 / BTM
DE002 6307
10 / 2025
2488
nicht vorhanden (nur Reifen)

Es wird unterstellt, dass die Gesamtlaufleistung dem abgelesenen Km-Stand entspricht.

Räder / Reifen

Achse	Reifenbezeichnung	Hersteller/Typ	Art	Profiltiefe
1 links	225 / 60 R 18 104 V	Continental / EcoContact 6	S / O	5 mm
rechts	225 / 60 R 18 104 V	Continental / EcoContact 6	S / O	5 mm
2 links	225 / 60 R 18 104 V	Continental / EcoContact 6	S / O	5 mm
rechts	225 / 60 R 18 104 V	Continental / EcoContact 6	S / O	5 mm
Pannenset	Füllflasche haltbar bis 07 / 2026			

S/ Sommer; /O Original; /F Runflat;

zusätzlicher Reifensatz

Reifenbezeichnung	Hersteller/Typ	Art	Profiltiefe
225 / 60 R 18 100 H	Hankook / Kinergy 4S 2 H750	A / O	4 mm
225 / 60 R 18 100 H	Hankook / Kinergy 4S 2 H750	A / O	4 mm
225 / 60 R 18 100 H	Hankook / Kinergy 4S 2 H750	A / O	6 mm
225 / 60 R 18 100 H	Hankook / Kinergy 4S 2 H750	A / O	6 mm

A/ Ganzjahres; /O Original; /F Runflat;

Felgen: Leichtmetall

Serienausstattung

Serie: Akustischer Fußgängerschutz (Außensound, AVAS), Ambiente-Beleuchtung vorn (LED), Anti-Blockier-System (ABS), Antischlupfregelung (ASR), Antriebsart: Frontantrieb, Audio-Navigationssystem Ford mit AppLink, Außenspiegel elektr. anklappbar, Außenspiegel elektr. verstell- und heizbar, Body-Styling-Paket, Bordcomputer, Dachhimmel Stoff, dunkel, Dachreling schwarz, Dachspoiler Wagenfarbe, Doppelendrohr Auspuffanlage, Eco-Anzeige für verbrauchoptimiertes Fahren (EcoCoach), Elektromotor 97 kW (Hybridantrieb), Elektron. Stabilitäts-Programm (ESP), Fahrassistent-System: Notbrems-Assistent, Fahrassistent-System: Post-Collision-System, Fahrassistent-System: Pre-Collision-System, Fahrassistent-System: Spurhalteassistent, Fensterheber elektrisch vorn + hinten mit Komfortschließung, FordPass Connect inkl. eCall, Fußmatten ST-Design, Gepäckraumabdeckung / Rollo, Geschwindigkeits-Regelanlage (Tempomat), Getriebe Automatik - ECVT, Heckleuchten LED, Induktionsladeschale für mobile Endgeräte, Innenspiegel mit Abblendautomatik, Intelligent Protection System (IPS), Isofix-Aufnahmen für Kindersitz, Karosserie: 5-türig, KeyFree-System, Klimaautomatik 2-Zonen, Kombiinstrument Digitalanzeige 12,3 Zoll, Kopfstützen vorn 4-fach verstellbar, Kühlerjalousie, regelbar, LM-Felgen 7,5x18 (5x2-Speichen, Rock Metallic), Lackierung Blazer-Blau uni, Ladekabel mit Schukostecker, Lenkrad (Sport/Leder, ST), Lenksäule (Lenkrad) höhen-/längsverstellbar, Mittelkonsole mit Armlehne, Motor 2,5 Ltr. - 112 kW (System: 165 kW) Hybrid, My Key (2. Fahrzeugschlüssel programmierbar), Parkbremse elektrisch mit Auto-Hold-Funktion, Parkpilotsystem vorn und hinten, Radstand 2710 mm, Reifen 225/60 R18 ...H, Reifen-Reparaturkit, Reifendruck-Kontrollsystem, Rückfahrkamera, Rücksitzlehne geteilt, Rücksitzlehne klappbar, Schadstoffarm nach Abgasnorm Euro 6d, Schalt-/Wählhebelgriff Aluminium, Scheibenrahmen schwarz, Scheibenwischer mit Regensensor, Scheinwerfer mit Ausschaltverzögerung, Scheinwerfer-Assistent mit Tag-/Nachtsensor, Servolenkung elektrisch, Sitz vorn links verstellbar (8-fach), Sitz vorn rechts verstellbar (8-fach), Sitzheizung vorn, Sonnenblende links mit Spiegel (beleuchtet), Sonnenblende rechts mit Spiegel (beleuchtet), Spezialausführung 2, Sport-Fahrwerk, Sportsitze, Tagfahrlicht LED, Zentralverriegelung mit Fernbedienung

Sonderausstattung

Code	Bezeichnung
14308	Anhängerkupplung Vorbereitung
27629	Befestigungspunkte für Trenngitter hinter 1.Sitzreihe
4312	Fahrassistent-Paket
27607	Gepäcksicherungsnetz
35609	Kofferraumdeckel / Heckklappe elektr. betätigt (Öffnung, sensorgesteuert)
11000	Metallic-Lackierung
2318	Technologie-Paket
22202	Verglasung hinten abgedunkelt (Privacy Glass)

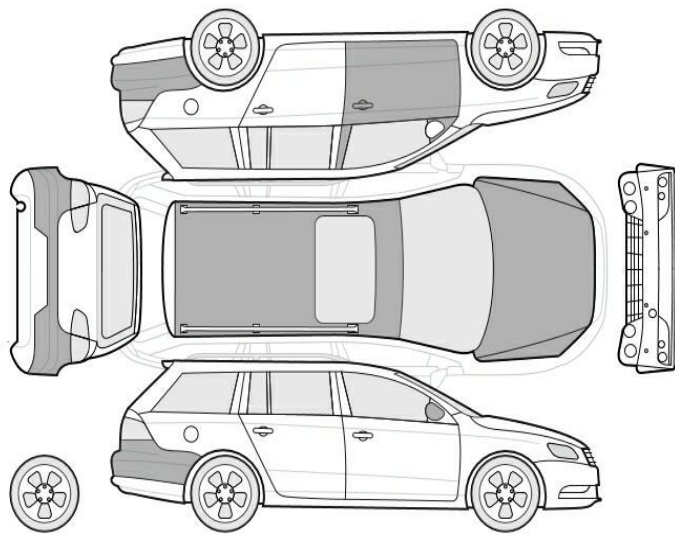
2392 Winter-Paket 2

Allgemeinzustand und Wartung

Abgesehen von den beschriebenen Schäden/Mängeln weist das Fahrzeug/Objekt einen, bezogen auf Alter und Nutzung, üblichen Gesamtzustand auf.

Wartungsnachweis: fehlt

Nicht akzeptierter Zustand / Ausstehende Reparaturen



Bezeichnung des Schadens / Rep.-Weg

1. Tür vorne links, eingedellt, smart repair
2. Stoßfänger hinten Schutzfolie, löst sich, entfernen
3. Tür vorne links Einstieg, mehrfach eingedellt, smart repair
4. Motorhaube Lackierung, Umweltschaden, lackieren mit Lackaufbau
5. Dach, mehrfach eingedellt, smart repair
6. Service/Inspektion Inspektion groß, überfällig, durchführen

Akzeptierter Zustand / Gebrauchsspuren

Folgende Schäden sind in Anbetracht des Alters, der Laufleistung und dem Einsatzzweck als Gebrauchsspur einzustufen.

Bezeichnung des Schadens

Außenspiegel rechts Gehäuse, zerkratzt, Gebrauchsspur

Fehlende Teile

1. Sicherheitstrennnetz



Bild 1 : Diagonal von vorne

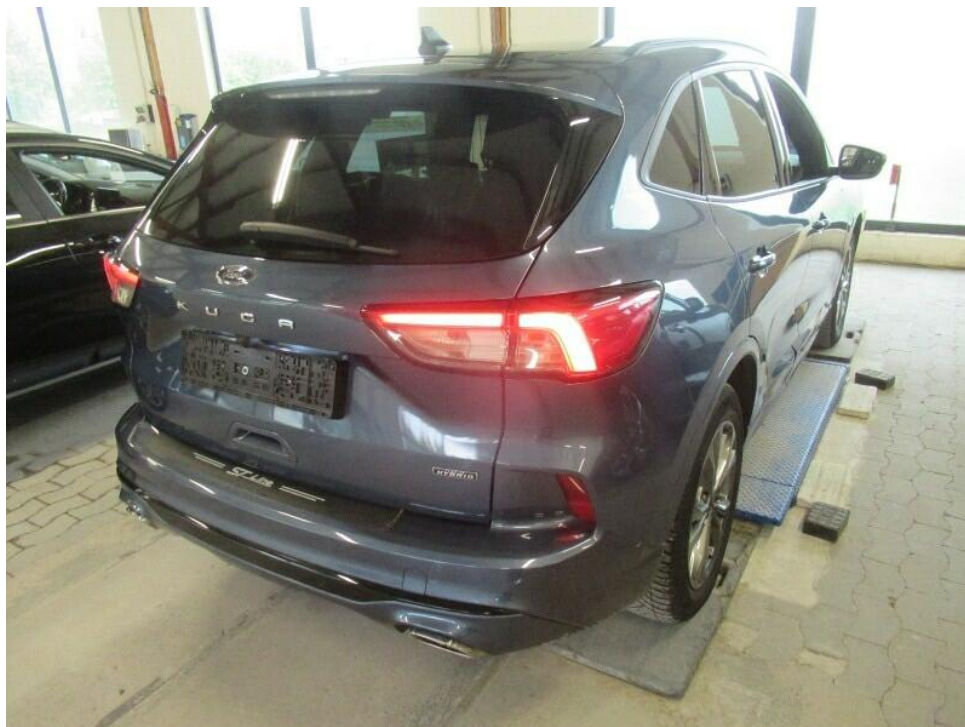


Bild 2 : Diagonal von hinten



Bild 3 : Tacho mit KM Stand



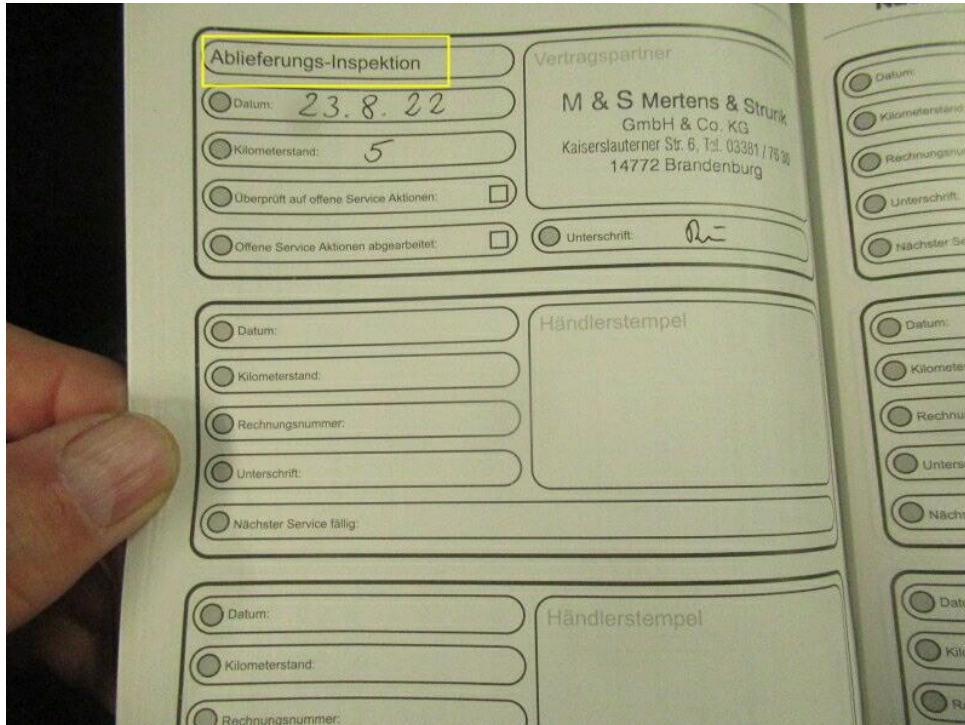
Bild 4 : Innenraum durch Beifahrertür



Bild 5 : Dach von hinten nach vorne



Bild 6 : Unterboden-Antriebsaggregat



The image shows a handwritten service record form for a vehicle inspection. The form is divided into several sections. The top section is titled 'Ablieferungs-Inspektion' (Delivery Inspection) and contains the following fields: 'Datum: 23.8.22', 'Kilometerstand: 5', 'Überprüft auf offene Service Aktionen: ☐', and 'Offene Service Aktionen abgearbeitet: ☐'. To the right of this section is the 'Vertragspartner' (Contract Partner) information: 'M & S Mertens & Strunk GmbH & Co. KG', 'Kaiserslauterner Str. 6, Tel. 03381 / 76 30', and '14772 Brandenburg'. Below this is the 'Händlerstempel' (Dealer Stamp) section, which is currently blank. The form also includes a signature line with a handwritten signature. The form is held by a hand on the left side.

Bild 7 : Wartungsnachweise



Bild 8 : Motorhaube Lackierung, Umweltschaden, lackieren mit Lackaufbau



Bild 9 : Motorhaube Lackierung, Umweltschaden, lackieren mit Lackaufbau

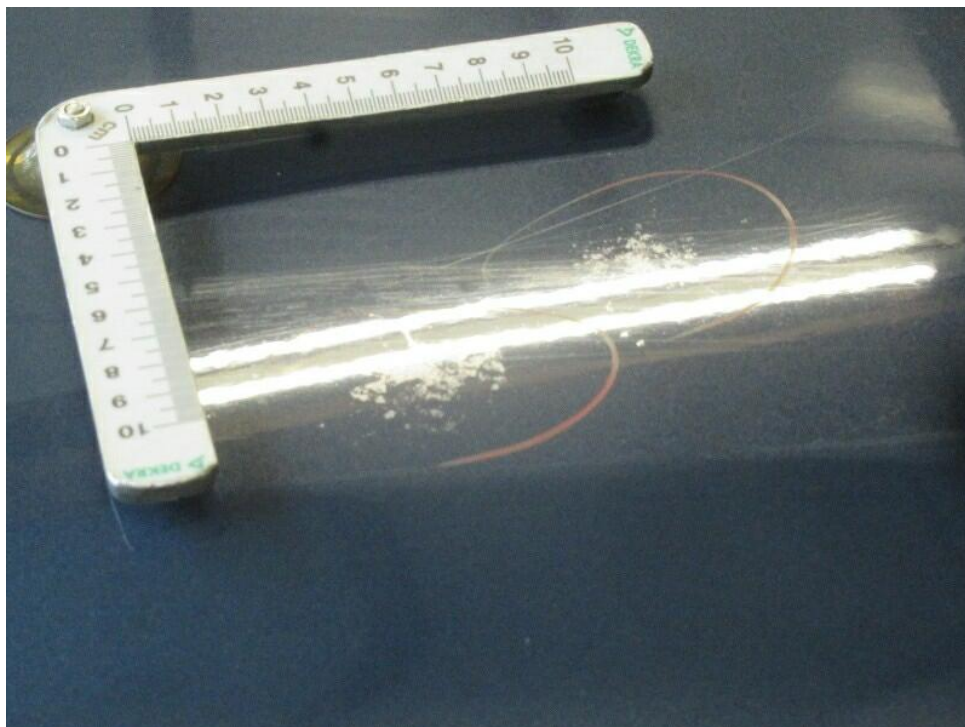


Bild 10 : Motorhaube Lackierung, Umweltschaden, lackieren mit Lackaufbau



Bild 11 : Tür vorne links Einstieg, mehrfach eingedellt, smart repair



Bild 12 : Dach, mehrfach eingedellt, smart repair



Bild 13 : Dach, mehrfach eingedellt, smart repair

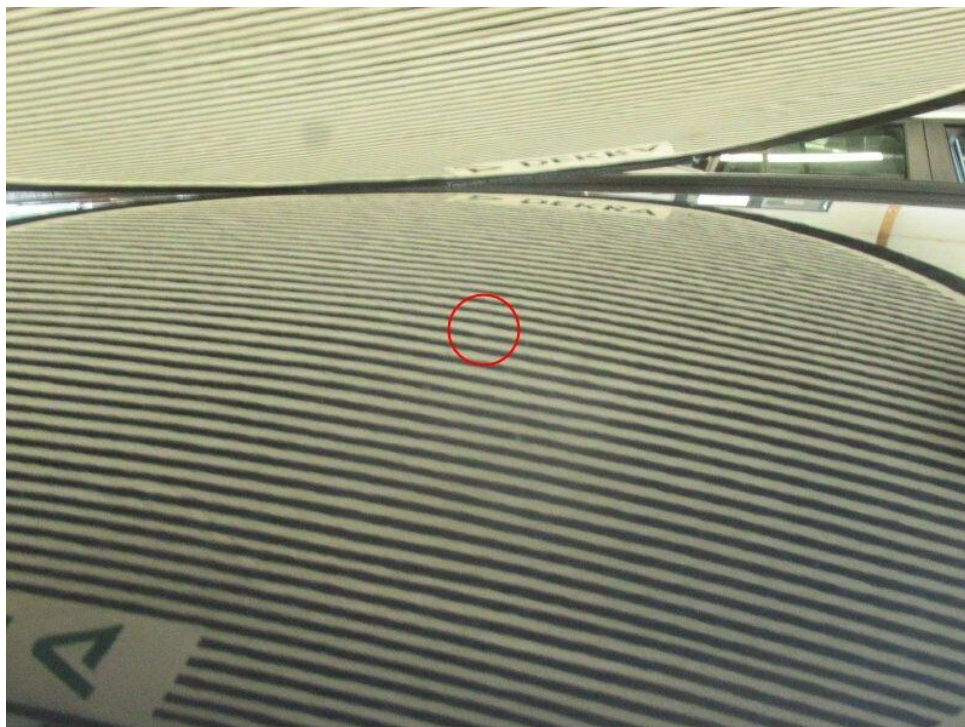


Bild 14 : Dach, mehrfach eingedellt, smart repair



Bild 15 : Außenspiegel rechts Gehäuse, zerkratzt, Gebrauchsspur



Bild 16 : Stoßfänger hinten Schutzfolie, löst sich, entfernen



Bild 17 : Tür vorne links, eingedellt, smart repair



Bild 18 : Tür vorne links, eingedellt, smart repair