



FORD Kuga

KUGA 2.5 DURATE

FIN	WF0FXXWPMHNM06586
Kilometerstand	57.791 km
Erstzulassungsdatum	01.09.2022

AUFTRAGSDETAILS

Begutachtungsdatum	24.09.2025 13:11:17	Inspektionsort	CAT GmbH & Co. KG Bremen
--------------------	---------------------	----------------	--------------------------

FAHRZEUGINFORMATIONEN

FIN	WF0FXXWPMHNM06586	Antriebsart	Frontantrieb
Kilometerstand	57.791 km	Getriebe	Automatik
Fahrzeugart	SUV	Gänge	7
Anzahl Türen	5	Interieurfarbe	Anthrazit
Erstzulassungsdatum	01.09.2022	Fahrzeugfarbe	Schwarz
Kraftstoffart	Hybrid Benzin	Fahrzeugkategorie	Personenkraftwagen
Marke	FORD	Metallic-Lackierung	Ja
Modell	Kuga	Polsterart	Leder und Alcantara
Gesamtanzahl der Sitze	5		

DOKUMENTE UND WARTUNG

Anzahl Schlüssel gesamt	2	Originalschlüssel	Ja
Euro-Aufkleber	Ja	Betriebsanleitung	Ja

GEPRÜFTE AUSSTATTUNG DURCH DEN SACHVERSTÄNDIGEN

Anhängerkupplungstyp	Anhängerkupplung schwenkbar	Klimaanlagentyp	Klimaanlage auto.
Anzahl der Ladekabel (Normalladung)	1	Kofferraumabdeckung / Rollo vorhanden	Ja

Anzahl der Ladekabel (Schnellladung)	0
Art des Navigations-Datenträgers	Nicht anwendbar
Dachreling	Ja
Doppelkabine	Nein
Einparkhilfe hinten	Ja
Einparkhilfe vorn	Ja
Elektrisch verstellbare Sitze VL	Ja

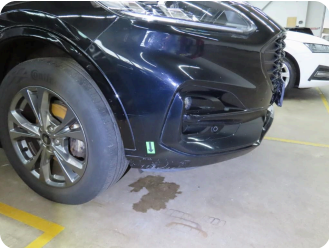
Multifunktionslenkrad	Ja
Navigation	Ja
Scheinwerfertyp	Scheinwerfer LED
Sitzheizung vorne	Ja
Tempomat	Ja
Wartungshistorie	21/05/2025,52497

BEREIFUNG

Montierte Reifen

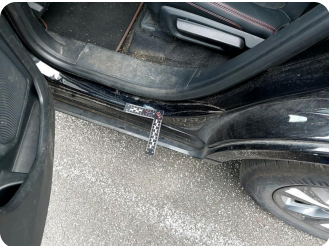
Ort	Position	Profiltiefe	Hersteller	Dimension	Reifentyp	Felgenart	Pannensichere Bereifung
Vorne	Links	4,0 mm	Continental	225/60 R 18 104 V	Sommer	Aluminium	-
Vorne	Rechts	4,0 mm	Continental	225/60 R 18 104 V	Sommer	Aluminium	-
Hinten	Links	5,0 mm	Continental	225/60 R 18 104 V	Sommer	Aluminium	-
Hinten	Rechts	5,0 mm	Continental	225/60 R 18 104 V	Sommer	Aluminium	-

Äußere Schäden



2 | Stoßfänger vorne

Typ	Kratzer
Schweregrad	>15 cm - 20 cm
Reparaturmethode	Lackieren
Ursache	Bei Inspektion festgestellt



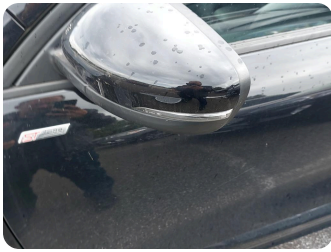
3 | Einstiegsschweller hinten links

Typ	Kratzer
Schweregrad	>4 cm - 6 cm
Reparaturmethode	Lackieren
Ursache	Bei Inspektion festgestellt



4 | Tür hinten links

Typ	Kratzer
Schweregrad	>10 cm - 15 cm
Reparaturmethode	Lackieren
Ursache	Bei Inspektion festgestellt



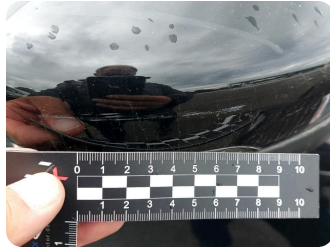
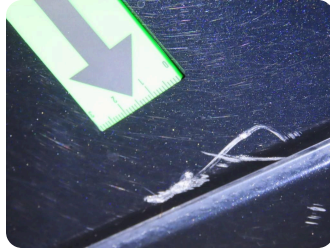
5 | Außenspiegel Gehäuse links

Typ	Kratzer
Schweregrad	>2 cm - 3 cm
Reparaturmethode	Lackieren
Ursache	Bei Inspektion festgestellt



6 | Stoßfänger hinten

Typ	Kratzer
Schweregrad	>3 cm - 4 cm
Reparaturmethode	Lackieren
Ursache	Bei Inspektion festgestellt



8 | Außenspiegel Gehäuse rechts

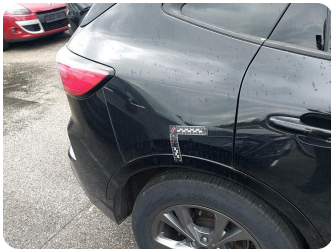
Typ	Kratzer
Schweregrad	>8 cm - 10 cm
Reparaturmethode	Lackieren
Ursache	Bei Inspektion festgestellt



9 | Tür hinten rechts

Typ	Kratzer
Schweregrad	>6 cm - 8 cm
Reparaturmethode	Lackieren
Ursache	Bei Inspektion festgestellt





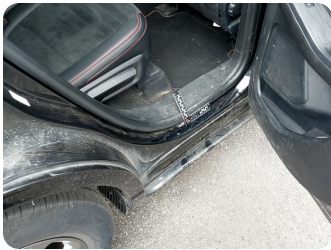
10 | Seitenwand hinten rechts

Typ	Delle(n) und Kratzer
Schweregrad	>2 cm - 3 cm
Reparaturmethode	Instandsetzen + lackieren
Ursache	Bei Inspektion festgestellt



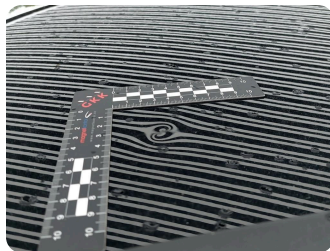
11 | Einstiegsschweller vorne rechts

Typ	Kratzer
Schweregrad	>10 cm - 15 cm
Reparaturmethode	Lackieren
Ursache	Bei Inspektion festgestellt



12 | Einstiegsschweller hinten rechts

Typ	Kratzer
Schweregrad	>8 cm - 10 cm
Reparaturmethode	Lackieren
Ursache	Bei Inspektion festgestellt



13 | Dach

Typ	Delle(n)
Schweregrad	>3 cm - 4 cm
Reparaturmethode	Instandsetzen + lackieren
Ursache	Bei Inspektion festgestellt

Innenschäden



1 | Innenraum

Typ	Verschmutzt
Schweregrad	Gesamtes Fahrzeug
Reparaturmethode	Reinigen
Ursache	Bei Inspektion festgestellt



7 | Gepäcksicherung (sonstige)

Typ	Gebrochen
Schweregrad	Ersetzen
Reparaturmethode	Ersetzen
Ursache	Bei Inspektion festgestellt



Geschätzter reduzierter Wert

2.376,04 €

Fahrzeugbilder

