

Zustandsbericht / Minderwertgutachten

Vorgang

Auftraggeber
Besichtigung

ALD AutoLeasing D GmbH Ford Lease, Nedderfeld 95, 22529 Hamburg
07.10.2025

Bemerkungen

Der im Zustandsbericht festgestellte Fahrzeugzustand bezieht sich nur auf die festgestellten Schäden oder Mängel, die über die normale Abnutzung entsprechend der Laufzeit/Laufleistung bzw. über das übliche Verschleißmaß hinausgehen.

Die Besichtigung umfasste eine äußere Inaugenscheinnahme des Fahrzeuges ohne die Demontage von Verkleidungsteilen etc.

Das Ergebnis der Besichtigung wurde nach den Kriterien des Auftraggebers (faire Fahrzeugbewertung) durchgeführt.

Die hier aufgeführten Positionen berücksichtigen nur Schäden, die gemäß „faire Fahrzeugbewertung“ als „nicht akzeptierter Zustand“ einzustufen sind.

Es wurde eine optische Überprüfung auf Vorschäden und eine Lackschichtdickenmessung vorgenommen. Die augenscheinliche Überprüfung sowie die Lackschichtdickenmessung ergaben keine Hinweise auf Nachlackierungen, Instandsetzungsarbeiten oder reparierte Vorschäden.

Auf Grund der vorgefundenen Standortbedingungen sowie dem Umstand, dass das Fahrzeug / Objekt nicht bewegt werden konnte, war die Besichtigung nur in eingeschränktem Umfang möglich. Das Fahrzeug / Objekt war zum Zeitpunkt der Besichtigung nass, wodurch es nur in eingeschränktem Umfang in Augenschein genommen werden konnte. Das Fahrzeug / Objekt wurde von oben besichtigt. Eine Besichtigung von unten war zum Besichtigungszeitpunkt nicht möglich. Im Rahmen der Fahrzeug / Objektbesichtigung wurde ein Probelauf des Motors durchgeführt.

Für die Bearbeitung des Vorganges standen folgende Unterlagen zur Verfügung: - Fz-Schein/Zul.Beschein. Teil I 2 Hauptschlüssel, 0 Nebenschlüssel vorgelegt.

Fahrzeugdaten

Erstzulassung	20.09.2021	Letzte Zulassung	20.09.2021
Fahrzeugart	Personenkraftwagen	Hersteller	Ford
Typ / Verkaufsbez.	Kuga (2020->) / Kuga 2.5 Duratec Plug-in-Hybrid PHEV ST-Line X (EU 5	Aufbauart	Kombi
Türen	8566 / BTM	Fahrzeug-Ident.-Nr.	WF0FXXWPMHMA41940
HSN / TSN	DE002 6190	DAT Europa-Code®	012851020220001
DAT Marktindex	09 / 2026	Km-Stand abgelesen	29885
Nächste HU §29 StVZO	/	Energiequelle / Kraftstoff	Hybr.B/E ext.auf.
Zylinderanzahl	2488	Leistung (kW)	112
Hubraum (ccm)		Schadstoffklasse:	EURO6;WLTP;AP;PI/CI; M, N1 I
Getriebe	Automatik /	Felgen	Leichtmetall
Farbe	Magnetic-Grau (Metallic) / PN4DQ0		
Es wird unterstellt, dass die Gesamtleistung dem abgelesenen Km-Stand entspricht.			

Räder / Reifen

Achse	Reifenbezeichnung	Hersteller/Typ	Art	Profiltiefe
1 links	225 / 60 R 18 104 V	Continental / EcoContact 6	S / O	4 mm
rechts	225 / 60 R 18 104 V	Continental / EcoContact 6	S / O	4 mm
2 links	225 / 60 R 18 104 V	Continental / EcoContact 6	S / O	5 mm
rechts	225 / 60 R 18 104 V	Continental / EcoContact 6	S / O	5 mm
Pannenset				

S/ Sommer; /O Original; /F Runflat;

Serienausstattung

Serie: Akustischer Fußgängerschutz (Außensound, AVAS), Ambiente-Beleuchtung vorn (LED), Anti-Blockier-System (ABS), Antischlupfregelung (ASR), Antriebsart: Frontantrieb, Audio-Navigationssystem Ford mit AppLink, Außenspiegel elektr. anklappbar, Außenspiegel elektr. verstell- und heizbar, Body-Styling-Paket, Bordcomputer, Brillenfach in Dachhimmel / Dachkonsole integriert, Dachhimmel Stoff, dunkel, Dachreling schwarz, Doppelendrohr Auspuffanlage, Eco-Anzeige für verbrauchsoptimiertes Fahren (EcoCoach), Elektromotor 97 kW (Hybridantrieb), Elektron. Stabilitäts-Programm (ESP), Fahrassistenz-System: Notbrems-Assistent, Fahrassistenz-System: Post-Collision-System, Fahrassistenz-System: Pre-Collision-System, Fahrassistenz-System: Spurhalteassistent, Fensterheber elektrisch vorn + hinten mit Komfortschließung, FordPass Connect inkl. eCall, Fußmatten ST-Design, Gepäckraumabdeckung / Rollo, Geschwindigkeits-Regelanlage (Tempomat), Getriebe Automatik - ECVT, Heckleuchten LED, Induktionsladeschale für mobile Endgeräte, Innenspiegel mit Abblendautomatik, Intelligent Protection System (IPS), Isofix-Aufnahmen für Kindersitz, Karosserie: 5-türig, KeyFree-System, Kindersicherung elektrisch, Klimaautomatik 2-Zonen, Kofferraumdeckel / Heckklappe elektr. betätigt (Öffnung, sensorgesteuert), Kombiinstrument Digitalanzeige 12,3 Zoll, Kopfstützen vorn 4-fach verstellbar, Kühlerjalousie, regelbar, LM-Felgen 7,5x18 (5x2-Speichen, Rock Metallic), Lenkrad (Sport/Leder, ST), Lenksäule (Lenkrad) höhen-/längsverstellbar, Mittelarmlehne hinten, Mittelkonsole mit Armlehne, Motor 2,5 Ltr. - 112 kW (System: 165 kW) Hybrid, My Key (2. Fahrzeugschlüssel programmierbar), Parkbremse elektrisch mit Auto-Hold-Funktion, Parkpilotssystem vorn und hinten, Radstand 2710 mm, Reifen 225/60 R18 ...H, Reifen-Reparaturkit, Reifendruck-Kontrollsystem, Rückfahrkamera, Rücksitzlehne geteilt, Rücksitzlehne klappbar, Schadstoffarm nach Abgasnorm Euro 6d, Schalt-/Wählhebelgriff Aluminium, Scheibenrahmen schwarz, Scheibenwischer mit Regensensor, Scheinwerfer mit Ausschaltverzögerung, Scheinwerfer-Assistent mit Tag-/Nachtsensor, Scheinwerfer-Reinigungsanlage (SRA), Servolenkung elektrisch, Sitz vorn links elektr. verstellbar (10-fach), Sitz vorn rechts verstellbar (8-fach), Sitzbezug / Polsterung: Kunstleder / Stoff Wildleder Optik, Sitzheizung vorn, Sonnenblende links mit Spiegel (beleuchtet), Sonnenblende rechts mit Spiegel (beleuchtet), Spezialausführung 2, Sport-Fahrwerk, Sportsitze, Tagfahrlicht LED, Verglasung hinten abgedunkelt (Privacy Glass), Zentralverriegelung mit Fernbedienung

Sonderausstattung

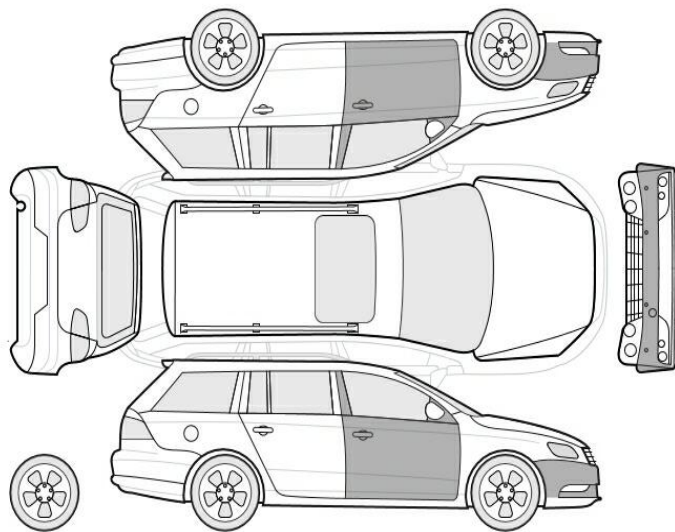
Code	Bezeichnung
14308	Anhängerkupplung Vorbereitung
4312	Fahrassistenz-Paket
11591	Lackierung Magnetic-Grau Metallic
1461	ST-Styling-Paket
2318	Technologie-Paket
2400	Winter-Paket

Allgemeinzustand und Wartung

Abgesehen von den beschriebenen Schäden/Mängeln weist das Fahrzeug/Objekt einen, bezogen auf Alter und Nutzung, üblichen Gesamtzustand auf.

Wartungsnachweis: fehlt

Nicht akzeptierter Zustand / Ausstehende Reparaturen



Bezeichnung des Schadens / Rep.-Weg

1. Wartung fällig kein Nachweis vorhanden, erneuern
2. Stoßfänger vorne Lackierung, zerkratzt, smart repair (Bild 7)

Akzeptierter Zustand / Gebrauchsspuren

Folgende Schäden sind in Anbetracht des Alters, der Laufleistung und dem Einsatzzweck als Gebrauchsspur einzustufen.

Bezeichnung des Schadens

Tür vorne rechts Einstieg Lackierung, zerkratzt, Gebrauchsspur
Tür vorne links Einstieg Lackierung, zerkratzt, Gebrauchsspur



Bild 1 : Diagonal von vorne



Bild 2 : Diagonal von hinten



Bild 3 : Tacho mit KM Stand



Bild 4 : Innenraum durch Beifahrertür

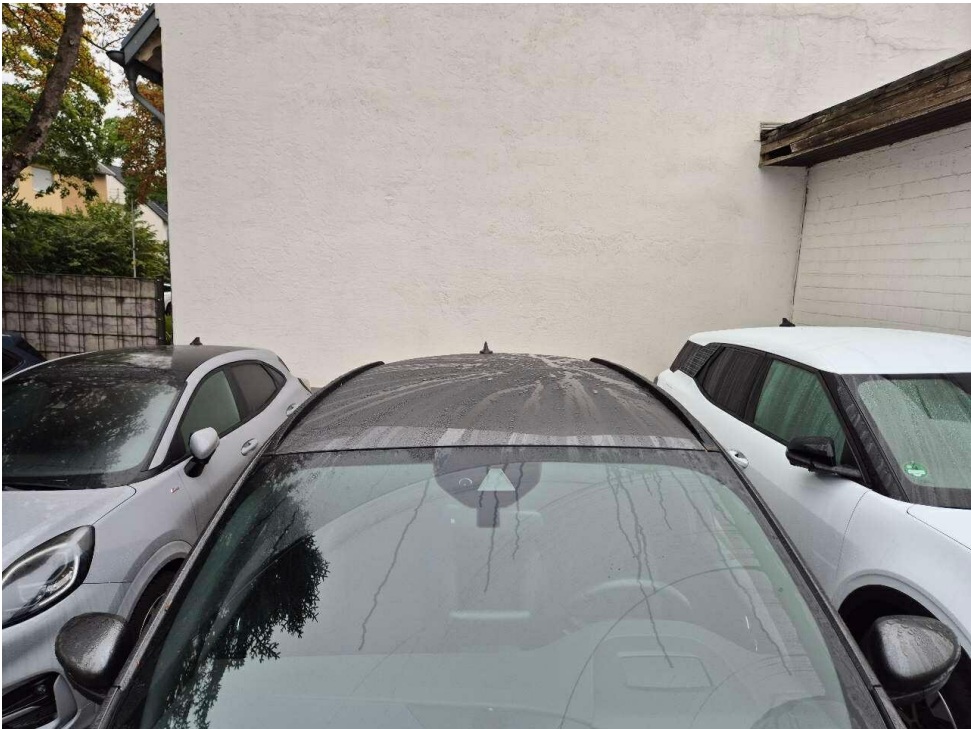


Bild 5 : Dach von hinten nach vorne

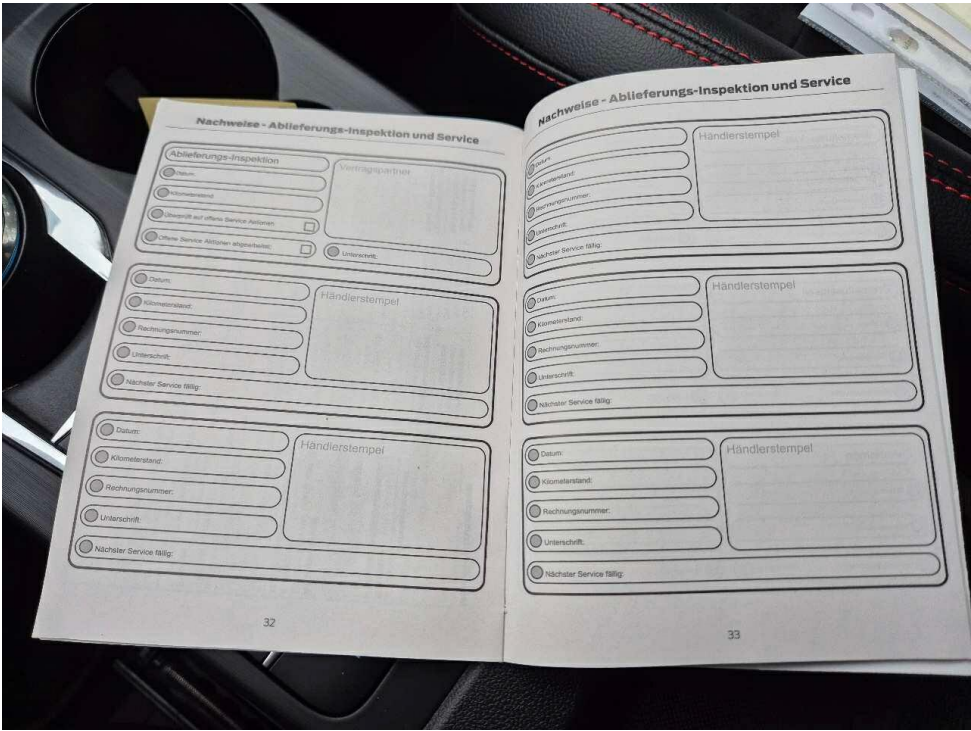


Bild 6 : Wartungsnachweise



Bild 7 : Stoßfänger vorne Lackierung, zerkratzt, smart repair