

DEKRA Automobil GmbH
Carl-Peschken-Str. 15, 47441 Moers

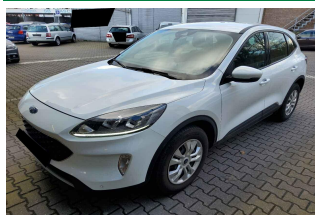
Mobility Concept GmbH
Grünwalder Weg 34
82041 Oberhaching

DEKRA Automobil GmbH
Außenstelle Moers
Carl-Peschken-Str. 15
47441 Moers
Telefon 02841 / 914-0
Fax 02841 / 914-120
E-Mail moers.automobil@dekra.com



Ansprechpartner:
Darius Neumann
Tel. direkt 02841 914-0
Tel. mobil 01522 9416664

Zustandsbericht / Minderwertgutachten



Kennzeichen

MO PK1111

FIN

WF0FXXWPMFMK10057

Vorgang

Kunden-Nr.
Auftraggeber
Ihr Auftrag vom
Besichtigung

0210003894

Mobility Concept GmbH, Grünwalder Weg 34, 82041 Oberhaching
25.02.2025, telefonisch.

26.02.2025, durch Herrn Darius Neumann bei DEKRA Automobil GmbH Außenstelle
Moers, Carl-Peschken-Str. 15, 47441 Moers

Bewertet auf
Betriff

26.02.2025
Leasing-Nr. 4430340

Zusammenfassung

Reparaturkosten gesamt	mit MwSt.	-1.737,00 EUR
	ohne MwSt.	-1.459,66 EUR
Minderwerte aus Rep.-kosten	mit MwSt.	-1.737,00 EUR
	ohne MwSt.	-1.459,66 EUR
Minderwerte Reifen	mit MwSt.	-246,00 EUR
	ohne MwSt.	-206,72 EUR

Bemerkungen

Diese Dienstleistung wurde entsprechend den Vorgaben des Auftraggebers (Kriterien der fairen Fahrzeugbewertung) erstellt. Im Einzelfall können Abweichungen zum DEKRA Standard vorliegen.

Es wurde eine optische Überprüfung auf Vorschäden und eine Lackschichtdickenmessung vorgenommen. Die augenscheinliche Überprüfung sowie die Lackschichtdickenmessung ergaben keine Hinweise auf Nachlackierungen, Instandsetzungsarbeiten oder reparierte Vorschäden.

Die vorgefundenen Besichtigungsbedingungen waren ausreichend. Das Fahrzeug / Objekt wurde von oben und von unten besichtigt. Im Rahmen der Fahrzeug / Objektbesichtigung wurde ein Probelauf des Motors durchgeführt. Abgasrelevante Baugruppen wurden messtechnisch nicht überprüft. Folglich wurden Mängel, die nur bei einer Abgasuntersuchung feststellbar sind, nicht berücksichtigt.

Für die Bearbeitung des Vorganges standen folgende Unterlagen zur Verfügung: - Fz-Schein/Zul.Beschein. Teil I
1 Hauptschlüssel, 1 Nebenschlüssel vorgelegt.

Fahrzeugdaten

Erstzulassung	17.12.2021	Fahrzeugart	Personenkraftwagen
Hersteller	Ford	Typ / Verkaufsbez.	Kuga (2020->) / Kuga 1.5 EcoBoost Cool&Connect Start/Stopp (EURO 6
Aufbauart	Limousine	Türen	5
Sitzplätze	5	Fahrzeug-Ident.-Nr.	WF0FXXWPMFMK10057
HSN / TSN	8566 / BTF	DAT Europa-Code®	012851020050001
DAT Marktindex	DE005 6229	Km-Stand abgelesen	41206
Nächste HU §29 StVZO	01 / 2027	Energiequelle / Kraftstoff	Benzin
Zylinderanzahl	3 / Reihomotor	Leistung (kW)	88
Hubraum (ccm)	1496	Schadstoffklasse:	EURO6;WLTP;AP;PI/CI; M, N1 I
Antriebsart	Frontantrieb	Getriebe / Gänge	Schaltgetriebe / 6
Felgen	Stahl mit Radzierblende	Farbe (Hersteller)	Frost-Weiß / PN3GZ0
Polster / Farbe	Stoff / Schwarz		
Es wird unterstellt, dass die Gesamtlauflistung dem abgelesenen Km-Stand entspricht.			

Räder / Reifen

Achse	Reifenbezeichnung	Hersteller/Typ	Art	Profiltiefe
1 links	225 / 65 R 17 102 V	Bridgestone / Turanza ECO	S / S	1 mm
rechts	225 / 65 R 17 102 V	Bridgestone / Turanza ECO	S / S	1 mm
2 links	225 / 65 R 17 102 V	Bridgestone / Turanza ECO	S / O	4 mm
rechts	225 / 65 R 17 102 V	Bridgestone / Turanza ECO	S / O	4 mm
Pannenset				

S/ Sommer; /S Schaden; /O Original;

Serienausstattung

Serie: Anti-Blockier-System (ABS), Antischlupfregelung (ASR), Antriebsart: Frontantrieb, Audio-Navigationssystem Ford mit AppLink, Außenspiegel elektr. verstell- und heizbar, Bordcomputer, Brillenfach in Dachhimmel / Dachkonsole integriert, Dachhimmel Stoff, Dachspoiler Wagenfarbe, Doppelendrohr Auspuffanlage, Eco-Anzeige für verbrauchoptimiertes Fahren (EcoCoach), Elektron. Stabilitäts-Programm (ESP), Fahrassistent-System: Notbrems-Assistent, Fahrassistent-System: Post-Collision-System, Fahrassistent-System: Pre-Collision-System, Fahrassistent-System: Spurhalteassistent, Fensterheber elektrisch vorn + hinten mit Komfortschließung, FordPass Connect inkl. eCall, Fußmatten Teppich, Gepäckraumabdeckung / Rollo, Geschwindigkeits-Regelanlage (Tempomat), Getriebe 6-Gang - Typ: B6, Heckleuchten LED, Induktionsladeschale für mobile Endgeräte, Intelligent Protection System (IPS), Isofix-Aufnahmen für Kindersitz, Karosserie: 5-türig, Klimaanlage, Kopfstützen vorn 4-fach verstellbar, Kühlerjalousie, regelbar, Lenkrad (Leder 3-Speichen), Lenksäule (Lenkrad) höhen-/längsverstellbar, Mittelkonsole mit Armlehne, Motor 1,5 Ltr. - 88 kW

EcoBoost KAT, My Key (2. Fahrzeugschlüssel programmierbar), Nebelscheinwerfer, Parkbremse elektrisch mit Auto-Hold-Funktion, Parkpilotsystem vorn und hinten, Radstand 2710 mm, Reifen 225/65 R17 ...H, Reifen-Reparaturkit, Reifendruck-Kontrollsystem, Rußpartikelfilter, Rücksitzlehne geteilt, Rücksitzlehne klappbar, SCR-System (AdBlue-Technologie), Schadstoffarm nach Abgasnorm Euro 6d, Schalt-/Wählhebelgriff Leder, Scheinwerfer Projektionslinsen-Design, Scheinwerfer-Assistent mit Tag-/Nachtsensor, Servolenkung elektrisch, Sitz vorn links verstellbar (8-fach), Sitz vorn rechts verstellbar (4-fach), Sitzheizung vorn, Sportsitze, Stahlfelgen 7x17, Start/Stop-Anlage, Zentralverriegelung mit Fernbedienung

Sonderausstattung

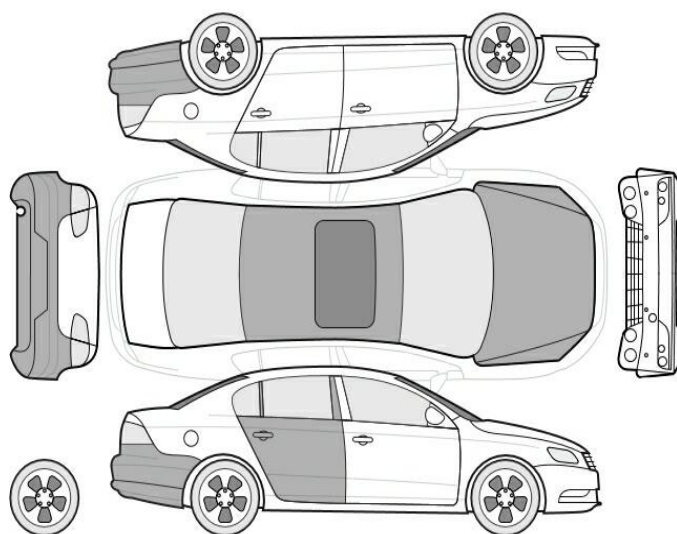
Code	Bezeichnung
14308	Anhängerkupplung Vorbereitung
11286	Sonderlackierung Frost-Weiß

Allgemeinzustand und Wartung

Abgesehen von den beschriebenen Schäden/Mängeln weist das Fahrzeug/Objekt einen, bezogen auf Alter und Nutzung, üblichen Gesamtzustand auf.

Wartungsnachweis: digital
letzte Wartung: am 07.02.2024 bei Kilometerstand 28.493

Nicht akzeptierter Zustand / Ausstehende Reparaturen



Bezeichnung des Schadens / Rep.-Weg	Rep.Kost brutto	Anrechnung	Minderwert in EUR brutto	netto
1. Frontscheibe Steinschlag im Sichtfeld mit Glasausbruch, erneuern (Bild 18, 19)	1.653	voll	-1.653,00	-1.389,08
2. Stoßfänger hinten Lackierung, zerkratzt, smart repair (Bild 14)	84	voll	-84,00	-70,59
Rep.Kosten insgesamt / Minderwert	1.737		-1.737,00	-1.459,67

Akzeptierter Zustand / Gebrauchsspuren

Folgende Schäden sind in Anbetracht des Alters, der Laufleistung und dem Einsatzzweck als Gebrauchsspur einzustufen.

Bezeichnung des Schadens

Heckschürze hinten unten, verschrammt,
Gebrauchsspur (Bild 13)
Motorhaube, eingedellt, Gebrauchsspur (Bild 17)
Dach, eingedellt, Gebrauchsspur (Bild 16)
Tür hinten rechts, eingedellt, Gebrauchsspur (Bild 15)

Reifenbewertung

	Profiltiefe	Art	Minderwert in EUR	
			brutto	netto
vorne links	1 mm	SS	-123,00	-103,36
vorne rechts	1 mm	SS	-123,00	-103,36
Legende		S/ Sommer /S Schaden /O Original	-246,00	-206,72

Hinweise

Alle Beträge (ausgenommen eines evtl. aufgeführten merkantilen Minderwertes) beinhalten die gesetzliche Mehrwertsteuer. Minderwerte sind brutto und netto ausgewiesen.
Alle systemseitig ermittelten Werte können Auf- oder Abrundungen enthalten.

Der Sachverständige
Darius Neumann

Im Rahmen einer Weitergabe oder Veröffentlichung dieses Dokuments, sind die allgemein gültigen datenschutzrechtlichen Grundsätze, insbesondere hinsichtlich der Anonymisierung personenbezogener Daten, zwingend einzuhalten.

Dieses Dokument wurde elektronisch gefertigt und ist auch ohne Unterschrift gültig.

Die ausgeführte Fahrzeugdokumentation sowie der dokumentierte Fahrzeugzustand wurden von folgenden Personen geprüft und bestätigt.

Fahrer, der das Fahrzeug abstellt / übergibt / abliefert		
26.02.2025	.	
Datum	Name in Druckbuchstaben	Unterschrift
DEKRA Sachverständiger		
Datum	Name in Druckbuchstaben	Unterschrift
Empfänger / Spediteur / Abholer / Bevollmächtigter des Autohauses		
Datum	Name in Druckbuchstaben	Unterschrift