

Zustandsbericht / Minderwertgutachten

Vorgang

Auftraggeber ALD AutoLeasing D GmbH Ford Lease, Nedderfeld 95, 22529 Hamburg
Besichtigung 21.05.2025

Bemerkungen

Der im Zustandsbericht festgestellte Fahrzeugzustand bezieht sich nur auf die festgestellten Schäden oder Mängel, die über die normale Abnutzung entsprechend der Laufzeit/Laufleistung bzw. über das übliche Verschleißmaß hinausgehen.

Die Besichtigung umfasste eine äußere Inaugenscheinnahme des Fahrzeuges ohne die Demontage von Verkleidungsteilen etc.

Das Ergebnis der Besichtigung wurde nach den Kriterien des Auftraggebers (faire Fahrzeugbewertung) durchgeführt.

Die hier aufgeführten Positionen berücksichtigen nur Schäden, die gemäß „faire Fahrzeugbewertung“ als „nicht akzeptierter Zustand“ einzustufen sind.

Bei der Lackschichtdickenmessung wurden bei mindestens drei Messungen pro Bauteil Lackschichtdicken von 130 µm bis 160 µm festgestellt.

Es wurde eine optische Überprüfung auf Vorschäden und eine Lackschichtdickenmessung vorgenommen. Die augenscheinliche Überprüfung sowie die Lackschichtdickenmessung ergaben keine Hinweise auf Nachlackierungen, Instandsetzungsarbeiten oder reparierte Vorschäden.

Die vorgefundenen Besichtigungsbedingungen waren ausreichend. Das Fahrzeug / Objekt wurde auf einer Hebebühne von unten besichtigt. Im Rahmen der Fahrzeug / Objektbesichtigung wurde ein Probelauf des Motors durchgeführt.

Für die Bearbeitung des Vorganges standen folgende Unterlagen zur Verfügung: - Fz-Schein/Zul.Beschein. Teil I 2 Hauptschlüssel vorgelegt.

Fahrzeugdaten

Erstzulassung	21.12.2020	Letzte Zulassung	21.12.2023
Fahrzeugart	Personenkraftwagen	Hersteller	Ford
Typ / Verkaufsbez.	Mondeo Turnier (CNG)(2014->) / Mondeo 2.0 EcoBlue Vignale AWD S/S (EURO 6d-TEMP)	Aufbauart	Kombi
Türen	5	Fahrzeug-Ident.-Nr.	WF0FXXWPCFLY66984
HSN / TSN	8566 / BRM	DAT Europa-Code®	012851610230004
DAT Marktindex	DE005 6102	Km-Stand abgelesen	45058
Nächste HU §29 StVZO	01 / 2026	Energiequelle / Kraftstoff	Diesel
Leistung (kW)	140	Hubraum (ccm)	1995
Schadstoffklasse:	EURO6;WLTP;AP;PI/CI; M, N1 I	Getriebe	Automatik /
Felgen	Leichtmetall	Farbe (Hersteller) / Farbe	Obsidian-Schwarz / Metallic / PN4GM0 / Schwarz

Es wird unterstellt, dass die Gesamtleistung dem abgelesenen Km-Stand entspricht.

Räder / Reifen

Achse	Reifenbezeichnung	Hersteller/Typ	Art	Profiltiefe
1 links	235 / 45 R 18 98 Y	Hankook / Kinergy 4S 2 H750 FR	A / O	5 mm
rechts	235 / 45 R 18 98 Y	Hankook / Kinergy 4S 2 H750 FR	A / O	5 mm
2 links	235 / 45 R 18 98 Y	Hankook / Kinergy 4S 2 H750 FR	A / O	6 mm
rechts	235 / 45 R 18 98 Y	Hankook / Kinergy 4S 2 H750 FR	A / O	6 mm
Pannenset				

A/ Ganzjahres; /O Original; /F Runflat;

Serienausstattung

Serie: Aktive Geräuschkompensation, Ambiente-Beleuchtung (Multicolor-LED), Anti-Blockier-System (ABS), Antischlupfregelung (ASR) + ABS, Antriebsart: Allradantrieb, Außenspiegel Wagenfarbe, Außenspiegel mit Einparkfunktion/Rückwärtsparkhilfe, rechts, Blinkleuchte in Außenspiegel integriert, Coming-Home-Lichtfunktion, Dachreling (Aluminium), Einstiegschienen vorn, Elektr. Bremskraftverteilung (EBD), Elektron. Stabilitäts-Programm (ESP), Fahrassistenten-System: Berganfahr-Assistent (Hill-Holder), Fahrassistenten-System: Notbrems-Assistent, Fahrassistenten-System: Verkehrsschildassistent, Farbdisplay (10,1 Zoll), Fensterheber elektrisch vorn + hinten mit Komfortschließung, Fensterrahmen mit Chromblenden (Chromblendensatz), Fernentriegelung Heckklappe/-Deckel, Fußmatten Premium, Fußraumleuchte vorn, Gepäckraumabdeckung / Rollo, Geschwindigkeits-Regelanlage (Tempomat), Getriebe Automatik - Typ: 8F40 (8-Stufen), Innenraumfilter: Pollenfilter, Intelligent Protection System (IPS), Isofix-Aufnahmen für Kindersitz, Karosserie: 5-türig, KeyFree-System, Kindersicherung elektrisch, Klimaautomatik 2-Zonen, Kopfstützen vorn 4-fach verstellbar, Kühlergrill verchromt, LM-Felgen 8x18 (5x3-Speichen, Liquid-Aluminium, Premium-Lackierung), Lendenwirbelstütze vorn, Lenkrad mit Schaltwippen, Lenksäule (Lenkrad) höhen-/längsverstellbar, Leseleuchte vorn, Leseleuchten im Fond, Mittelarmlehne hinten, Mittelarmlehne vorn mit Staufach und 12V-Anschluß, Modellpflege, Motor 2,0 Ltr. - 140 kW EcoBlue KAT, My Key (2. Fahrzeugschlüssel programmierbar), Navigationssystem: Sony (mit Ford SYNC), Nebelscheinwerfer, Parkbremse elektrisch, Raucher-Paket, Reifen 235/45 R18 ..W, Reifen-Reparaturkit, Reifendruck-Kontrollsystem, Rußpartikelfilter, Rücksitzlehne geteilt/klappbar (60:40), Schadstoffarm nach Abgasnorm Euro 6, Schadstoffarm nach Abgasnorm Euro 6d-TEMP, Schalt-/Wählhebelgriff Leder, Servolenkung elektrisch, Sitzbezug / Polsterung: Leder Premium, Sonnenblende links mit Spiegel (beleuchtet), Sonnenblende rechts mit Spiegel (beleuchtet), Spezialausführung, Sportsitze, Start/Stop-Anlage, Steckdose (12V-Anschluß) im Koffer-/Laderaum, Türgriffe außen lackiert, Warnanlage für Sicherheitsgurte hinten, Zentralverriegelung mit Fernbedienung, Zierleisten unterhalb Seitenscheiben Chrom-Dekor, Zweiter Schlüssel mit Fernbedienung

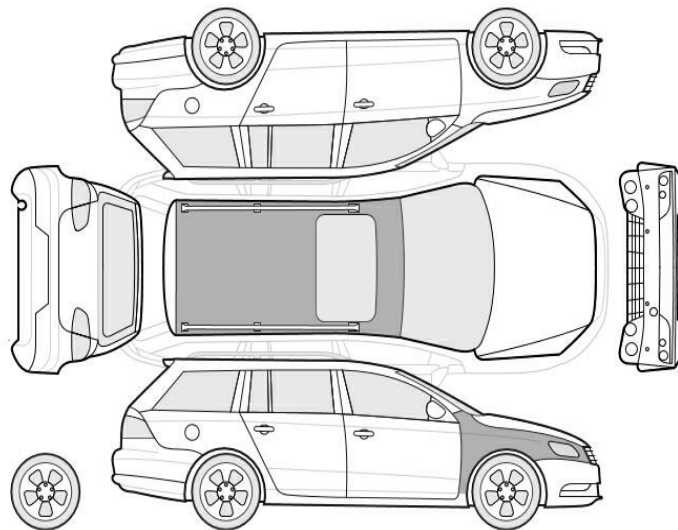
Sonderausstattung

Code	Bezeichnung
22202	Verglasung hinten abgedunkelt (Privacy Glass)
25138	Ford SYNC 3 mit Navigation
14308	Anhängerkupplung Vorbereitung
2716	Business-Paket 2
11000	Metallic-Lackierung
19000	Scheinwerfer-Reinigungsanlage (SRA)
2400	Winter-Paket

Allgemeinzustand und Wartung

Abgesehen von den beschriebenen Schäden/Mängeln weist das Fahrzeug/Objekt einen, bezogen auf Alter und Nutzung, üblichen Gesamtzustand auf.

Wartungsnachweis: lückenhaft
letzte Wartung: am 02.12.2022 bei Kilometerstand 18.320

Nicht akzeptierter Zustand / Ausstehende Reparaturen**Bezeichnung des Schadens / Rep.-Weg**

1. Dämmatte Motorhaube eingerissen, erneuern (Bild 6)
2. Kotflügel vorne rechts Lackierung, eingedellt und verschrammt, smart repair
3. Dach Lackierung, Umweltschaden, lackieren mit Lackaufbau

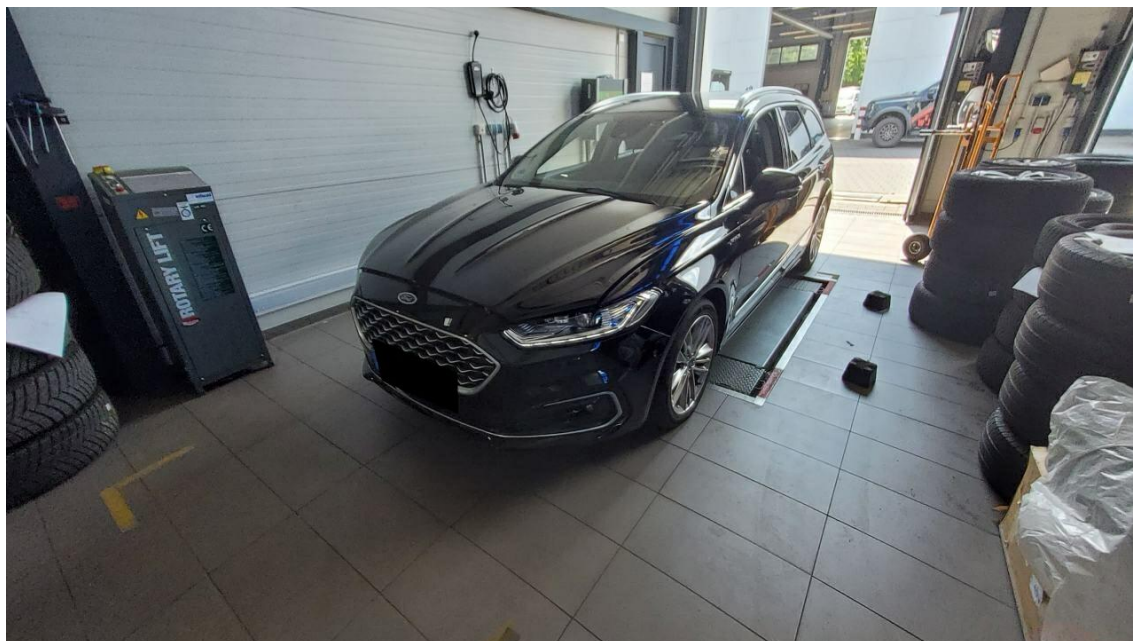


Bild 1 : Diagonal von vorn



Bild 2 : Diagonal von hinten



Bild 3 : Tacho mit KM Stand



Bild 4 : Innenraum durch Beifahrertür

Digitaler Service Nachweis
Kopie für den Kunden

Fahrzeugangaben
VIN: WF0FXXPOT LY66984
Modell: Mondeo 2014
Motor: 2.0L EcoBlue
Farbe: AGATE BLACK METALLIC
Wartungsintervall: Alle 30000 KM oder 24 Monate (je nachdem, was zuerst eintritt)

Zulassungsland:

Garantie - Startdatum: 21.12.2020
Nächster TÜV fällig: 01.12.2023

Nächste Inspektion	Fälligkeitsdatum	oder nach Kilometerstand
4 Jahr (60000 km)	02.12.2024	48320KM (je nachdem, was zuerst eintritt)

Reparaturbetrieb	Auftragsdaten	Kilometerzähler	Beschreibung
Autohaus Bayer GmbH Ford Store Appellallee 94 Wiesbaden 65203 GERMANY 0611/261467 0611/188630 wiesbaden@autohaus-bayer.de www.ford-bayer-wiesbaden.de	Auftragsdatum: 02.12.2022 Auftragsnummer: 21259	Ablesewert: 18320 KM	Planmäßige Wartung abgeschlossen 2 Jahr (30000 km) Ergebnis der Karosserie-/Lackinspektion 1 - Erfolgreich Zusätzliche Wartungsarbeiten Keine ausstehenden Service-Aktionen Austausch des Pollen-/Geruchsfilters Öl- und Ölfilterwechsel Bremsflüssigkeitswechsel Motoröl erneuern
Autohaus Bayer GmbH - Alzey Weinheimer Landstr. 33 Alzey 55232 GERMANY 06731/9621-60 06731/9621-0 abayer@autohaus-bayer.de ford-bayer-alzey.de	Auftragsdatum: 11.11.2020 Auftragsnummer: 132538	Ablesewert: 10 KM	Planmäßige Wartung abgeschlossen Ablieferungs-Inspektion Ergebnis der Karosserie-/Lackinspektion Nicht durchgeführt Zusätzliche Wartungsarbeiten Keine ausstehenden Service-Aktionen

Bild 5 : Wartungsnachweise



Bild 6 : Dämmatte Motorhaube eingerissen



Bild 7 : Dach Lackschaden



Bild 8 : Kotflügel vorne rechts eingedellt und verschrammt