



FORD MONDEO

MONDEO TURNIER

FIN	WF0FXXWPCFLB56358
Kilometerstand	151.859 km
Erstzulassungsdatum	10.03.2020

AUFTRAGSDETAILS

Begutachtungsdatum	14.04.2025 09:11:56	Inspektionsort	CAT GmbH & Co. KG Bremen
--------------------	---------------------	----------------	--------------------------

FAHRZEUGINFORMATIONEN

FIN	WF0FXXWPCFLB56358	Antriebsart	Frontantrieb
Kilometerstand	151.859 km	Getriebe	Schaltgetriebe
Fahrzeugart	Kombi	Gänge	6
Anzahl Türen	5	Interieurfarbe	Grau
Erstzulassungsdatum	10.03.2020	Fahrzeugfarbe	Weiß
Kraftstoffart	Diesel	Fahrzeugkategorie	Personenkraftwagen
Marke	FORD	Metallic-Lackierung	Nein
Modell	Mondeo	Polsterart	Stoff
Gesamtanzahl der Sitze	5		

DOKUMENTE UND WARTUNG

Anzahl Schlüssel gesamt	2	Originalschlüssel	Ja
Euro-Aufkleber	Ja	Betriebsanleitung	Ja

GEPRÜFTE AUSSTATTUNG DURCH DEN SACHVERSTÄNDIGEN

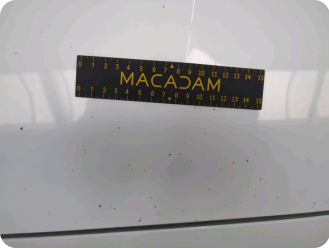
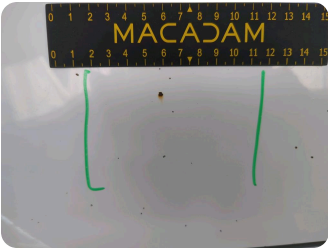
Anhängerkupplungstyp	Anhängerkupplung abnehmbar	Einparkhilfe hinten	Ja	Navigation	Ja
Anzahl der Ladekabel (Normalladung)	0	Elektrisch verstellbare Sitze VL	Nein	Scheinwerfertyp	Scheinwerfer Halogen
Anzahl der Ladekabel (Schnellladung)	0	Elektrisch verstellbare Sitze VR	Nein	Schiebedach elekt.	Nein
Art des Navigations-Datenträgers	SD vorhanden	Klimaanlagentyp	Klimaanlage auto.	Sitzheizung vorne	Ja

Dachreling	Ja	Kofferraumabdeckung / Rollo vorhanden	Ja	Tempomat	Ja
Doppelkabine	Nein	Multifunktionslenkrad	Ja	Wartungshistorie	29/07/2024,133887

BEREIFUNG

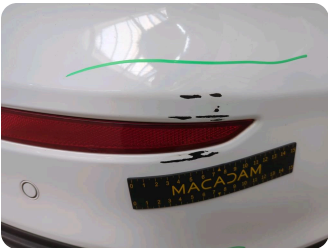
Position	Profiltiefe	Hersteller	Dimension	Reifentyp	Felgenart	Pannensichere Bereifung
Vorne Links	7,0 mm	Goodyear	215/60 R 16 99 H	Winter	Aluminium	-
Vorne Rechts	7,0 mm	Goodyear	215/60 R 16 99 H	Winter	Aluminium	-
Hinten Links	4,0 mm	Pirelli	215/60 R 16 99 H	Winter	Aluminium	-
Hinten Rechts	4,0 mm	Pirelli	215/60 R 16 99 H	Winter	Aluminium	-
Demontiert	3,0 mm	Continental	215/60 R 16 95 W	Sommer	Aluminium	-
Demontiert	3,0 mm	Continental	215/60 R 16 95 W	Sommer	Aluminium	-
Demontiert	6,0 mm	Pirelli	215/60 R 16 99 V	Sommer	Aluminium	-
Demontiert	6,0 mm	Pirelli	215/60 R 16 99 V	Sommer	Aluminium	-

ÄUSSERE SCHÄDEN



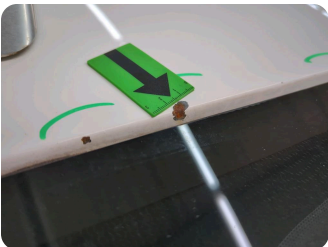
2 | MOTORHAUBE

Typ	Steinschlag
Schweregrad	>30 cm
Reparaturmethode	Lackieren
Ursache	Bei Inspektion festgestellt



3 | STOSSFÄNGER HINTEN

Typ	Deformiert
Schweregrad	Ersetzen
Reparaturmethode	Ersetzen
Ursache	Unfallschaden 1



4 | DACH

Typ	Korrosion
Schweregrad	>30 cm
Reparaturmethode	Lackieren
Ursache	Bei Inspektion festgestellt

INNENSCHÄDEN



1 | INNENRAUM

Typ	Deformiert
Schweregrad	Unbekannt
Reparaturmethode	Keine Reparatur
Ursache	Bei Inspektion festgestellt

Kommentare: Folgeschäden durch Reifenlagerung auf Rücksitzbank möglich

Geschätzter reduzierter Wert	3.277,65 €
------------------------------	------------

KOMMENTARE

ALLGEMEINER HINWEIS

KVA liegt vor

FAHRZEUGBILDER

