

Zustandsbericht / Minderwertgutachten

Vorgang

Auftraggeber
Besichtigung

ALD AutoLeasing D GmbH Ford Lease, Nedderfeld 95, 22529 Hamburg
09.10.2025

Bemerkungen

Der im Zustandsbericht festgestellte Fahrzeugzustand bezieht sich nur auf die festgestellten Schäden oder Mängel, die über die normale Abnutzung entsprechend der Laufzeit/Laufleistung bzw. über das übliche Verschleißmaß hinausgehen.

Die Besichtigung umfasste eine äußere Inaugenscheinnahme des Fahrzeuges ohne die Demontage von Verkleidungsteilen etc.

Das Ergebnis der Besichtigung wurde nach den Kriterien des Auftraggebers (faire Fahrzeugbewertung) durchgeführt.

Die hier aufgeführten Positionen berücksichtigen nur Schäden, die gemäß „faire Fahrzeugbewertung“ als „nicht akzeptierter Zustand“ einzustufen sind.

Bei der Lackschichtdickenmessung wurden bei mindestens drei Messungen pro Bauteil Lackschichtdicken von 90 µm bis 250 µm festgestellt.

Es wurde eine optische Überprüfung auf Vorschäden und eine Lackschichtdickenmessung vorgenommen. Dabei wurden Nachlackierungen an folgenden Karosserieteilen festgestellt:

Tür vorne rechts 200 µm

Schiebetür rechts 250 µm

Seitenwand rechts 230 µm

Ohne weitergehende Untersuchungen wurde nach dem Umfang der festgestellten Nachlackierungen und der Ausführungsqualität nach sachverständigem Ermessen kein merkantiler Minderwert angesetzt.

Die vorgefundenen Besichtigungsbedingungen waren ausreichend. Abgasrelevante Baugruppen wurden messtechnisch nicht überprüft. Folglich wurden Mängel, die nur bei einer Abgasuntersuchung feststellbar sind, nicht berücksichtigt.

2 Hauptschlüssel vorgelegt.

Fahrzeugdaten

| | | | |
|-------------------------|-----------------------------|----------------------------|--|
| Erstzulassung | 29.09.2022 | Fahrzeugart | Personenkraftwagen |
| Hersteller | Ford | Typ / Verkaufsbez. | Transit/Tourneo Custom Kombi (TTF)(2012->) / Tourneo Custom 2.0 TDCi 320 L1 Active (EURO 6d) |
| Aufbauart | Kleinbus | Sitzplätze | 8 |
| Fahrzeug-Ident.-Nr. | WF03XXTTG3NT02186 | Maße Länge/Breite/Höhe | 4972 / - / 1997 (mm) |
| Achsen / angetr. Achsen | 2 / 1 | Radstand (mm) | 2933 |
| zul. Gesamtmasse | 3240 kg | HSN / TSN | 8566 / BMX |
| DAT Europa-Code® | 022850620970001 | DAT Marktindex | DE001 6286 |
| Km-Stand abgelesen | 42085 | Energiequelle / Kraftstoff | Diesel |
| Zylinderanzahl | / | Leistung (kW) | 96 |
| Hubraum (ccm) | 1995 | Schadstoffklasse: | EURO6;WLTP;AP;PI/CI; M, N1 I |
| Getriebe | Automatik / | Felgen | Leichtmetall |
| Farbe / Farbe | Obsidian-Schwarz Metallic / | | |

Metallic / PN4GM0 /

Schwarz

Es wird unterstellt, dass die Gesamtleistung dem abgelesenen Km-Stand entspricht.

Räder / Reifen

| Achse | Reifenbezeichnung | Hersteller/Typ | Art | Profiltiefe |
|---------|------------------------------|---------------------------------|-------|-------------|
| 1 links | 215 / 60 R 17 109/107 T C | Michelin / Agilis Cross Climate | A / O | 6 mm |
| rechts | 215 / 60 R 17 109/107 T C | Michelin / Agilis Cross Climate | A / O | 6 mm |
| 2 links | 215 / 60 R 17 109/107 T C | Michelin / Agilis Cross Climate | A / O | 6 mm |
| rechts | 215 / 60 R 17 109/107 T C | Michelin / Agilis Cross Climate | A / O | 6 mm |
| Notrad | | | | |

A/ Ganzjahres; /O Original; /F Runflat;

Serienausstattung

Serie: 2. Batterie, Active, Airbag Beifahrerseite, Airbag Fahrerseite, Anti-Blockier-System (ABS), Antriebsart: Frontantrieb, Armlehnen vorn, Außenspiegel elektr. anklappbar, Außenspiegel elektr. verstell- und heizbar, Blinkleuchte in Außenspiegel integriert, Bodenbelag: Teppich im Lade-/Fahrgastraum, Bordcomputer, Dachreling silber, Diebstahl-Warnanlage, Einstiegsleuchten, Elektr. Bremskraftverteilung (EBD), Elektron. Stabilitäts-Programm (ESP), Elektron. Traktionskontrolle, Fahrassistenz-System: Berganfahr-Assistent, Fahrassistenz-System: Notbrems-Assistent, Fahrassistenz-System: Notrufsystem, Fahrassistenz-System: Seitenwind-Assistent, Fahrzeugschlüssel programmierbar (nur Fahrertür), Fenster im Lade-/FG-Raum: - ausstellbar, hinten links/rechts, Fenster im Lade-/FG-Raum: - feststehend, 3.Reihe links, Fenster im Lade-/FG-Raum: - feststehend, 3.Reihe rechts, FordPass Connect inkl. eCall, Getriebe 6-Gang, Haltegriff B-Säule, Heckklappe mit Verglasung, Karosserie/Aufbau: Kombi Standard, Karosserievariante: Normaldach, Klimaanlage, Klimaanlage im Lade-/Fahrgastraum, Kopf-Schulter-Airbag vorn, LM-Felgen 7x17 (5-Speichen), Lenksäule (Lenkrad) höhen-/längsverstellbar, Modellpflege, Motor 2,0 Ltr. - 96 kW TDCi KAT, Nebelscheinwerfer, Parkpilotsystem vorn und hinten, Radioempfang Digital (DAB+), Radstand 2933 mm, Reifendruck-Kontrollsystem, Rußpartikelfilter, Rücksitz-Paket 8 (3 Einzelsitze 2.Reihe, abnehmbar / 3 Einzelsitze 3.Reihe, abnehmbar), Schadstoffarm nach Abgasnorm Euro 6d, Schiebetür Lade-/Fahrgastraum links, Schiebetür Lade-/Fahrgastraum rechts, Seitenairbag, Seitenschutzleisten in Wagenfarbe, Sitze im Fahrerhaus: Beifahrersitz heizbar, Sitze im Fahrerhaus: Beifahrersitz mit Lendenwirbelstütze, Sitze im Fahrerhaus: Fahrersitz heizbar, Sitze im Fahrerhaus: Fahrersitz mit Lendenwirbelstütze, Sonnenschutzrollo an Seitenscheiben Fahrgastraum, Start/Stop-Anlage, Style-Farb-Paket, Tagfahrlicht LED, Trittstufe erweitert, Trittstufe unter Schiebetür links, Trittstufe unter Schiebetür rechts, Wankneigungskontrolle (Roll Stability Control, RSC), Wärmeschutzverglasung Lade-/Fahrgastraum, mittlerer Tönungsgrad, Zentralverriegelung mit Fernbedienung

Sonderausstattung

| Code | Bezeichnung |
|-------|--|
| 26709 | Adaptive Geschwindigkeitsregelanlage (Tempomat) mit Abstandsregelung ACC |
| 25776 | Audiosystem 24/25: Navigationssystem inkl. SYNC 3 mit AppLink und 8" Multifunktionsdisplay |
| 18611 | Bi-Xenon-Scheinwerfer mit Abbiegelicht |
| 25791 | Fahrassistenz-System: Park-Assistent (Active Park Assist) |
| 70329 | Fahrassistenz-System: Spurhalteassistent |
| 11000 | Metallic-Lackierung |
| 1923 | Sicht-Paket 3 |

Allgemeinzustand und Wartung

Abgesehen von den beschriebenen Schäden/Mängeln weist das Fahrzeug/Objekt einen, bezogen auf Alter und Nutzung, üblichen Gesamtzustand auf.

Wartungsnachweis: fehlt

Nicht akzeptierter Zustand / Ausstehende Reparaturen

Bezeichnung des Schadens / Rep.-Weg

1. Service fällig (kein Nachweis vorhanden), durchführen,
2. Motorhaube Lackierung, viele Steinschläge, lackieren (Bild 7, 8, 9)

Akzeptierter Zustand / Gebrauchsspuren

Folgende Schäden sind in Anbetracht des Alters, der Laufleistung und dem Einsatzzweck als Gebrauchsspur einzustufen.

Bezeichnung des Schadens

Stoßfänger vorne, Steinschlag, Gebrauchsspur, (Bild 10)

Fehlende Teile

1. HU Bericht
2. Bordmappe

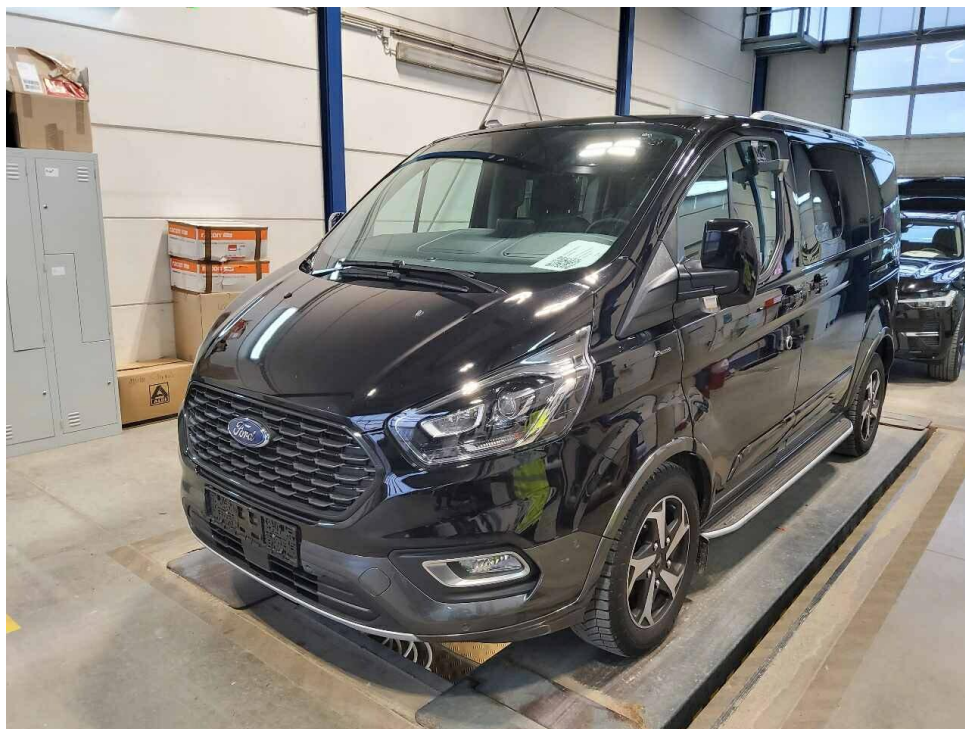


Bild 1 : Diagonal von vorne

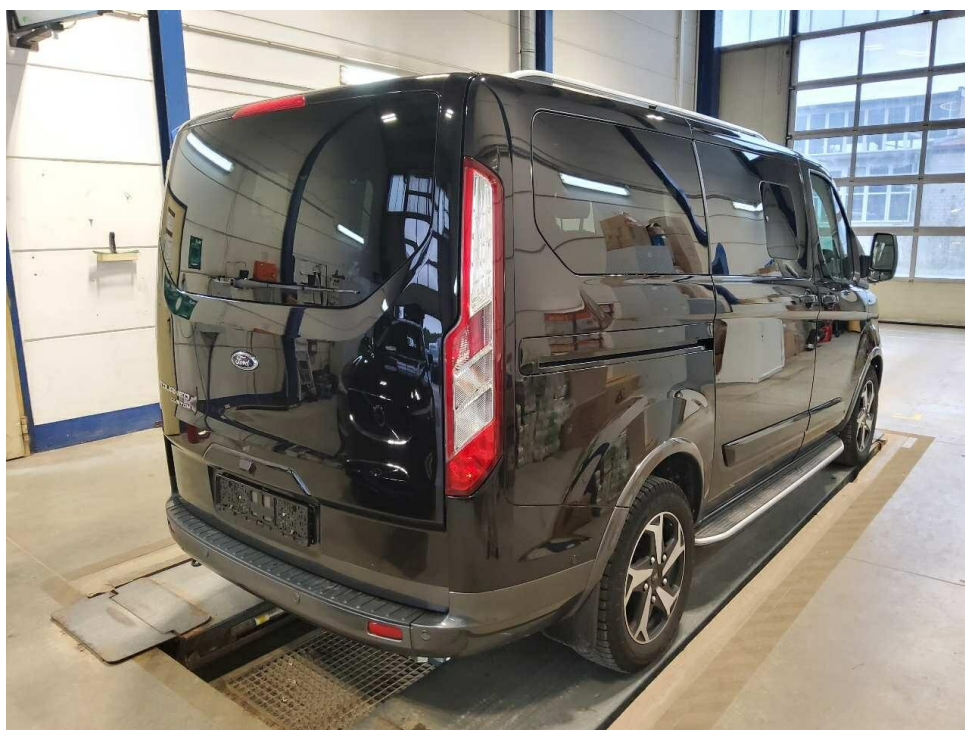


Bild 2 : Diagonal von hinten

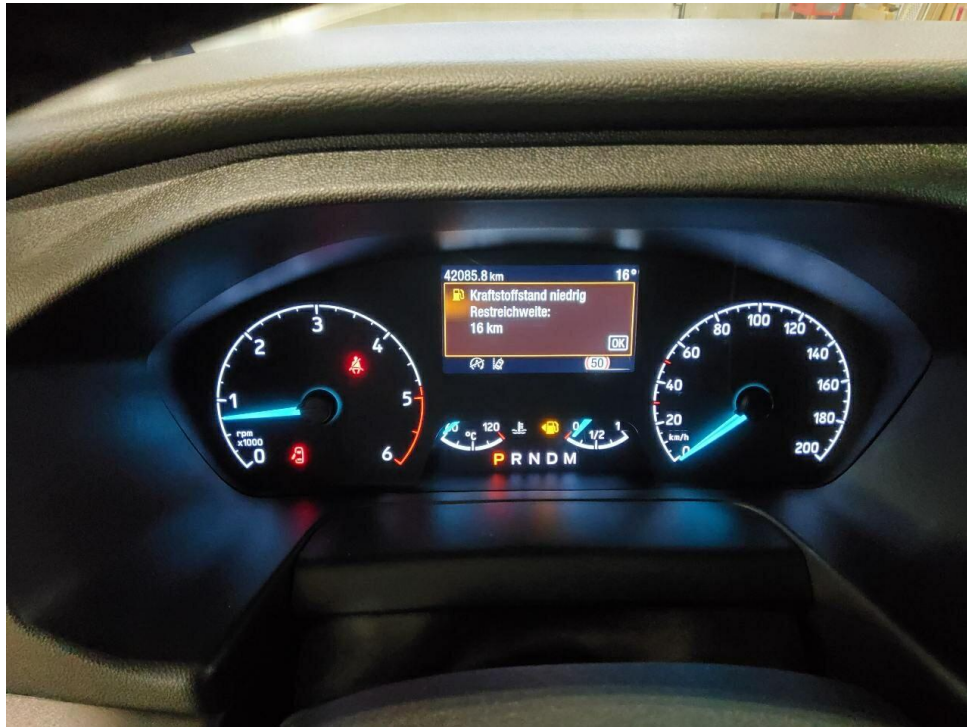


Bild 3 : Tacho mit KM Stand



Bild 4 : Innenraum durch Beifahrertür

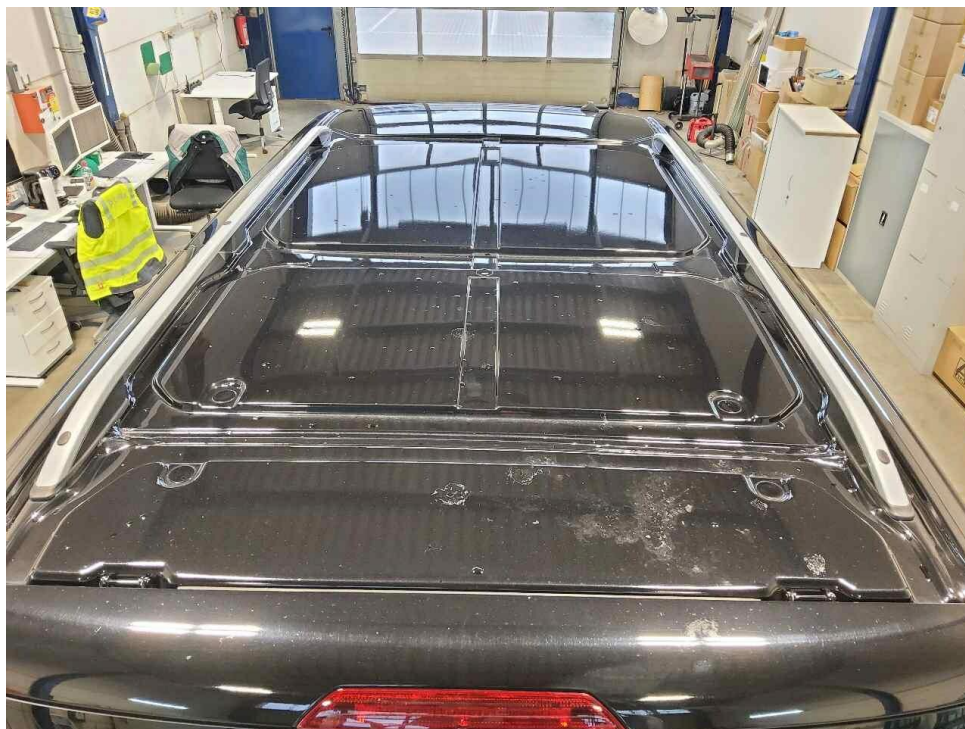


Bild 5 : Dach von hinten nach vorne

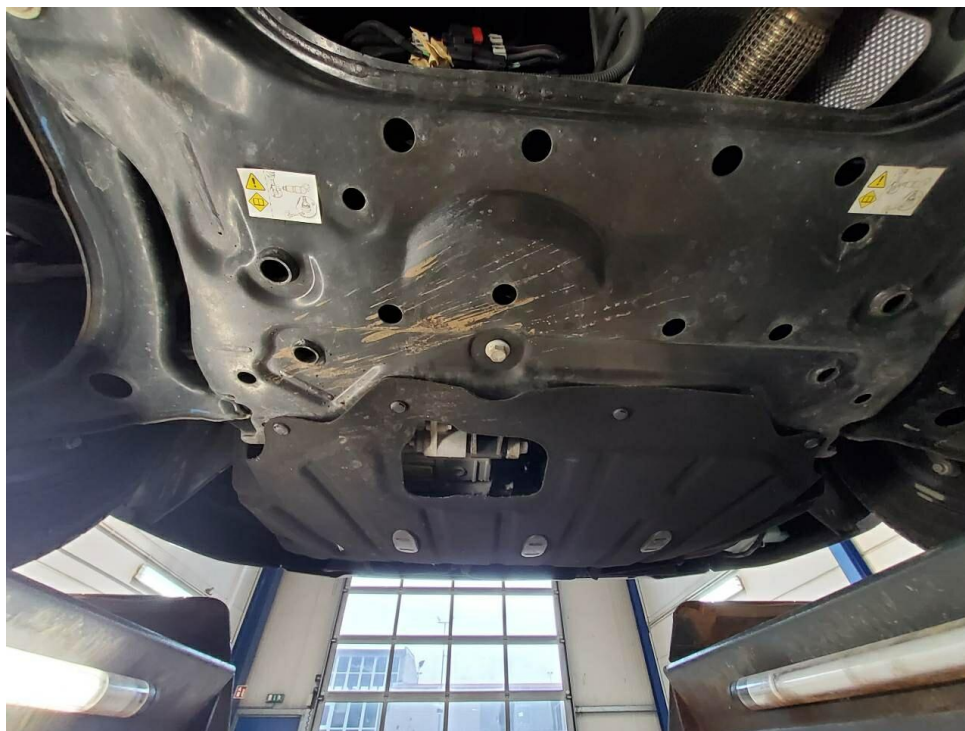


Bild 6 : Unterboden-Antriebsaggregat



Bild 7 : Motorhaube Lackierung, viele Steinschläge, lackieren



Bild 8 : Motorhaube Lackierung, viele Steinschläge, lackieren



Bild 9 : Motorhaube Lackierung, viele Steinschläge, lackieren



Bild 10 : Stoßfänger vorne, Steinschlag, Gebrauchsspur