



FORD EXPLORER

EXPLORER ECOBOO

FIN	WF02K8GY8MNA18039
Kilometerstand	136.895 km
Erstzulassungsdatum	04.11.2021

AUFTRAGSDETAILS

Begutachtungsdatum	07.02.2025 11:03:55	Inspektionsort	CAT GmbH & Co. KG Emmering
--------------------	---------------------	----------------	----------------------------

FAHRZEUGINFORMATIONEN

FIN	WF02K8GY8MNA18039	Antriebsart	Allrad
Kilometerstand	136.895 km	Getriebe	Automatik
Fahrzeugart	SUV	Gänge	7
Anzahl Türen	5	Interieurfarbe	Anthrazit
Erstzulassungsdatum	04.11.2021	Fahrzeugfarbe	Dunkelgrau
Kraftstoffart	Hybrid Benzin	Fahrzeugkategorie	Personenkraftwagen
Marke	FORD	Metallic-Lackierung	Ja
Modell	Explorer	Polsterart	Leder
Gesamtanzahl der Sitze	7		

DOKUMENTE UND WARTUNG

Anzahl Schlüssel gesamt	2	Originalschlüssel	Ja
Euro-Aufkleber	Ja	Betriebsanleitung	Nein

GEPRÜFTE AUSSTATTUNG DURCH DEN SACHVERSTÄNDIGEN

Anhängerkupplungstyp	Keine Anhängerkupplung	Einparkhilfe hinten	Ja	Navigation	Ja
Anzahl der Ladekabel (Normalladung)	1	Einparkhilfe vorn	Ja	Scheinwerfertyp	Scheinwerfer LED
Anzahl der Ladekabel (Schnellladung)	1	Elektrisch verstellbare Sitze VL	Ja	Sitzheizung vorne	Ja
Art des Navigations-Datenträgers	Nicht anwendbar	Klimaanlagentyp	Klimaanlage auto.	Tempomat	Ja
Dachreling	Ja	Kofferraumabdeckung / Rollo vorhanden	Ja		
Doppelkabine	Nein	Multifunktionslenkrad	Ja		

BEREIFUNG

Position	Profiltiefe	Hersteller	Dimension	Reifentyp	Felgenart	Pannensichere Bereifung
Vorne Links	4,0 mm	Hankook	255/55 R 20 110 V	Winter	Aluminium	-
Vorne Rechts	4,0 mm	Hankook	255/55 R 20 110 V	Winter	Aluminium	-
Hinten Links	3,0 mm	Hankook	255/55 R 20 110 V	Winter	Aluminium	-
Hinten Rechts	3,0 mm	Hankook	255/55 R 20 110 V	Winter	Aluminium	-

ÄUSSERE SCHÄDEN



2 | STOSSFÄNGERSPOILER VORNE

Typ	Deformiert
Schweregrad	Ersetzen
Reparaturmethode	Ersetzen
Ursache	Bei Inspektion festgestellt



3 | STOSSFÄNGER VORNE

Typ	Kratzer
Schweregrad	>2 cm - 3 cm
Reparaturmethode	Lackieren
Ursache	Bei Inspektion festgestellt



4 | REIFEN VORNE RECHTS

Typ	Fehlt
Schweregrad	Ersetzen
Reparaturmethode	Ersetzen
Ursache	Bei Inspektion festgestellt



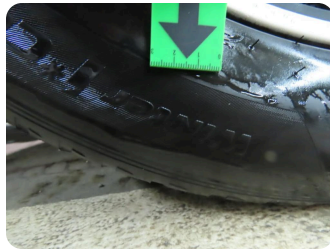
5 | REIFEN VORNE LINKS

Typ	Fehlt
Schweregrad	Ersetzen
Reparaturmethode	Ersetzen
Ursache	Bei Inspektion festgestellt



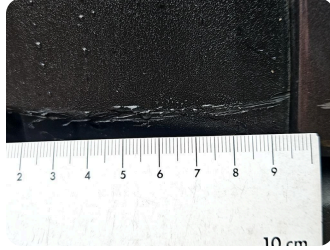
6 | REIFEN HINTEN RECHTS

Typ	Fehlt
Schweregrad	Ersetzen
Reparaturmethode	Ersetzen
Ursache	Bei Inspektion festgestellt



7 | REIFEN HINTEN LINKS

Typ	Fehlt
Schweregrad	Ersetzen
Reparaturmethode	Ersetzen
Ursache	Bei Inspektion festgestellt



8 | KOTFLÜGELZIERLEISTE VORNE RECHTS

Typ	Kratzer
Schweregrad	Ersetzen
Reparaturmethode	Ersetzen
Ursache	Bei Inspektion festgestellt



9 | AUSSENSPIEGEL RECHTS VOLLSTÄNDIG

Typ	Gebrochen
Schweregrad	Ersetzen
Reparaturmethode	Ersetzen
Ursache	Bei Inspektion festgestellt



10 | AUSSENSPIEGEL GEHÄUSE RECHTS

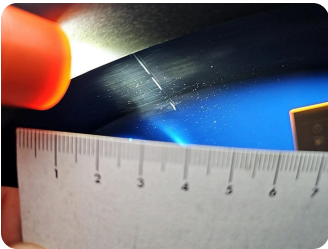
Typ	Gebrochen
Schweregrad	Ersetzen
Reparaturmethode	Ersetzen und lackieren
Ursache	Bei Inspektion festgestellt



11 | AUSSENSPIEGEL BLINKER RECHTS

Typ	Gebrochen
Schweregrad	Ersetzen
Reparaturmethode	Ersetzen
Ursache	Bei Inspektion festgestellt

INNENSCHÄDEN



1 | INSTRUMENTENTAFEL

Typ	Kratzer
Schweregrad	Ersetzen
Reparaturmethode	Ersetzen
Ursache	Bei Inspektion festgestellt

Geschätzter reduzierter Wert

2.735,12 €

KOMMENTARE

ALLGEMEINER HINWEIS

Servicenachweis fehlt

FAHRZEUGBILDER



Bordbuch fehlt

MACDAM
ON THE ROAD TO EXCELLENCE

