



# FORD EXPLORER

## EXPLORER ECOBOO

FIN	WF02K8GY6MNA17987
Kilometerstand	100.822 km
Erstzulassungsdatum	18.11.2021

## AUFTRAGSDETAILS

Begutachtungsdatum	06.02.2025 09:59:31	Inspektionsort	CAT GmbH & Co. KG Bremen
--------------------	---------------------	----------------	--------------------------

## FAHRZEUGINFORMATIONEN

FIN	WF02K8GY6MNA17987	Antriebsart	Allrad
Kilometerstand	100.822 km	Getriebe	Automatik
Fahrzeugart	SUV	Gänge	10
Anzahl Türen	5	Interieurfarbe	Anthrazit
Erstzulassungsdatum	18.11.2021	Fahrzeugfarbe	Schwarz
Kraftstoffart	Hybrid Benzin	Fahrzeugkategorie	Personenkraftwagen
Marke	FORD	Metallic-Lackierung	Ja
Modell	Explorer	Polsterart	Leder
Gesamtanzahl der Sitze	7		

## DOKUMENTE UND WARTUNG

Anzahl Schlüssel gesamt	3	Originalschlüssel	Ja
Euro-Aufkleber	Ja	Betriebsanleitung	Ja

## GEPRÜFTE AUSSTATTUNG DURCH DEN SACHVERSTÄNDIGEN

Anhängerkupplungstyp	Keine Anhängerkupplung	Einparkhilfe hinten	Ja	Navigation	Ja
Anzahl der Ladekabel (Normalladung)	1	Einparkhilfe vorn	Ja	Scheinwerfertyp	Scheinwerfer LED
Anzahl der Ladekabel (Schnellladung)	1	Elektrisch verstellbare Sitze VL	Ja	Sitzheizung vorne	Ja
Art des Navigations-Datenträgers	Nicht anwendbar	Klimaanlagentyp	Klimaanlage auto.	Tempomat	Ja
Dachreling	Ja	Kofferraumabdeckung / Rollo vorhanden	Ja		
Doppelkabine	Nein	Multifunktionslenkrad	Ja		

# BEREIFUNG

Position	Profiltiefe	Hersteller	Dimension	Reifentyp	Felgenart	Pannensichere Bereifung
Vorne Links	5,0 mm	Hankook	255/55 R 20 110 V	Winter	Aluminium	-
Vorne Rechts	5,0 mm	Hankook	255/55 R 20 110 V	Winter	Aluminium	-
Hinten Links	5,0 mm	Hankook	255/55 R 20 110 V	Winter	Aluminium	-
Hinten Rechts	5,0 mm	Hankook	255/55 R 20 110 V	Winter	Aluminium	-
Demontiert	5,0 mm	Michelin	255/55 R 20 110 V	Sommer	Aluminium	-
Demontiert	5,0 mm	Michelin	255/55 R 20 110 V	Sommer	Aluminium	-
Demontiert	5,0 mm	Michelin	255/55 R 20 110 V	Sommer	Aluminium	-
Demontiert	5,0 mm	Michelin	255/55 R 20 110 V	Sommer	Aluminium	-

# ÄUSSERE SCHÄDEN



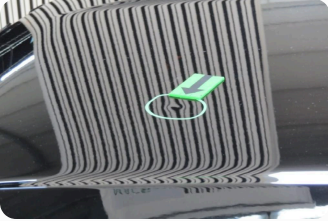
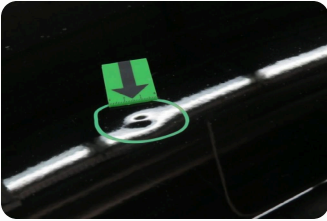
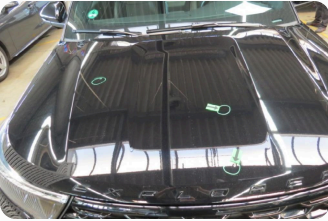
## 2 | STOSSFÄNGERSPOILER VORNE

Typ	Kratzer
Schweregrad	Ersetzen
Reparaturmethode	Ersetzen
Ursache	Bei Inspektion festgestellt



## 3 | STOSSFÄNGER VORNE

Typ	Kratzer
Schweregrad	>2 cm - 3 cm
Reparaturmethode	Lackieren
Ursache	Bei Inspektion festgestellt



## 4 | MOTORHAUBE

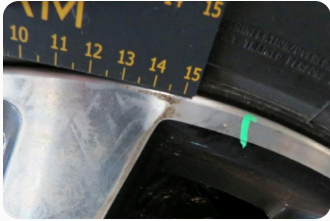
Typ	Delle(n)
Schweregrad	>2 cm - 3 cm
Reparaturmethode	Instandsetzen + lackieren
Ursache	Bei Inspektion festgestellt



## 5 | EINSTIEGSSCHWELLER HINTEN LINKS

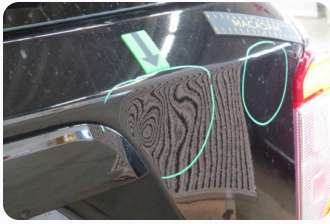
Typ	Delle(n) und Kratzer
Schweregrad	>2 cm - 3 cm
Reparaturmethode	Instandsetzen + lackieren
Ursache	Bei Inspektion festgestellt





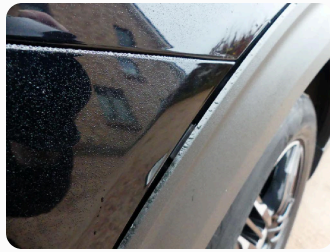
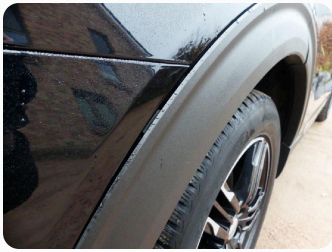
**6 | FELGE ALU VORNE RECHTS**

Typ	Kratzer
Schweregrad	Ersetzen
Reparaturmethode	Ersetzen
Ursache	Bei Inspektion festgestellt



**8 | HECKKLAPPE**

Typ	Delle(n)
Schweregrad	>4 cm - 6 cm
Reparaturmethode	Instandsetzen + lackieren
Ursache	Bei Inspektion festgestellt



## 9 | KOTFLÜGELZIERLEISTE HINTEN RECHTS

Typ	Deformiert
Schweregrad	Ersetzen
Reparaturmethode	Ersetzen
Ursache	Bei Inspektion festgestellt



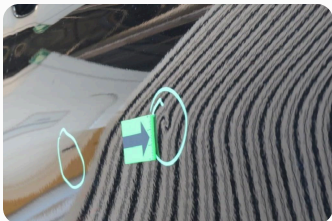
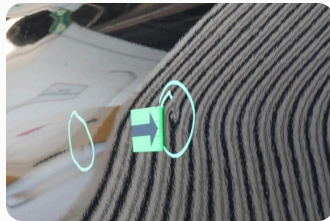
## 10 | KOTFLÜGELZIERLEISTE VORNE RECHTS

Typ	Deformiert
Schweregrad	Ersetzen
Reparaturmethode	Ersetzen
Ursache	Bei Inspektion festgestellt



## 11 | TÜR HINTEN RECHTS

Typ	Delle(n)
Schweregrad	>2 cm - 3 cm
Reparaturmethode	Instandsetzen + lackieren
Ursache	Bei Inspektion festgestellt



# INNENSCHÄDEN



## 1 | INNENRAUM

Typ	Deformiert
Schweregrad	Unbekannt
Reparaturmethode	Keine Reparatur
Ursache	Bei Inspektion festgestellt

**Kommentare:** Folgeschäden durch Reifenlagerung auf Rücksitzbank möglich



## 7 | HINTERE DACHSÄULENVERKLEIDUNG LINKS

Typ	Kratzer
Schweregrad	Ersetzen
Reparaturmethode	Ersetzen
Ursache	Bei Inspektion festgestellt

Geschätzter reduzierter Wert

2.466,89 €

# KOMMENTARE

**ALLGEMEINER HINWEIS**  
Servicenachweis fehlt



FAHRZEUGBILDER

