

Duplikat

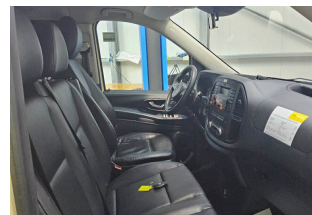
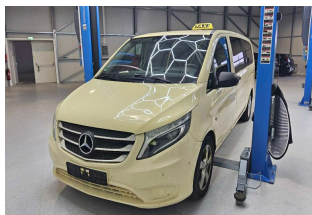
DEKRA Automobil GmbH
Otto-Hahn-Str. 5, 19061 Schwerin

Toyota Kreditbank GmbH
Toyota Allee 5
50858 Köln-Marsdorf

DEKRA Automobil GmbH
Niederlassung Schwerin
Otto-Hahn-Str. 5
19061 Schwerin
Telefon 0385 / 64480-0
Fax 0385 / 64480-901
E-Mail schwerin.automobil@dekra.com

Ansprechpartner:
Christian Biermann
Tel. direkt 0385 64480-0

Zustandsbericht / Minderwertgutachten


Kennzeichen
M YO4000
FIN
WDF44770513211095

Vorgang

Kunden-Nr.
Auftraggeber
Ihr Auftrag vom
Besichtigung

0210003742

Toyota Kreditbank GmbH, Toyota Allee 5, 50858 Köln-Marsdorf
31.03.2025, elektronisch.

31.03.2025, 09:00 Uhr, durch Herrn Christian Biermann bei Fehrenkötter Transport & Logistik GmbH, Flughafenstr. 1, 19370 Parchim ohne Anwesenheit einer bevollmächtigten Person.

Bewertet auf
Betrifft

31.03.2025
Eigen-Nr. 8338151811

Zusammenfassung

Reparaturkosten / fehlende Teile gesamt

mit MwSt.
ohne MwSt.

20.818,00 EUR
17.494,12 EUR

Minderwerte aus Rep.-kosten / Fehlteilen

mit MwSt.
ohne MwSt.

-20.818,00 EUR
-17.494,12 EUR

Duplikat

Bemerkungen

Bei der Lackschichtdickenmessung wurden bei mindestens drei Messungen pro Bauteil Lackschichtdicken von 89 µm bis 1100 µm festgestellt.

Es wurde eine optische Überprüfung auf Vorschäden und eine Lackschichtdickenmessung vorgenommen. Dabei wurden Nachlackierungen an folgenden Karosserieteilen festgestellt:

- Motorhaube
- Schiebetür rechts
- Seitenteil hinten rechts
- Seitenteil hinten links
- Schiebetür links

Ohne weitergehende Untersuchungen wurde nach dem Umfang der festgestellten Nachlackierungen und der Ausführungsqualität nach sachverständigem Ermessen ein merkantiler Minderwert angesetzt.

HINWEIS: Mäuse.- Schimmelbefall im Fahrzeuginnenraum. Aufgrund schlechten Fahrzeugzustandes und diverser Mängel sind weitere Minderwerte nicht auszuschließen die bei der Besichtigung nicht sofort ersichtlich waren. Das Fahrzeug / Objekt war zum Zeitpunkt der Besichtigung nicht gereinigt, wodurch es nur in eingeschränktem Umfang in Augenschein genommen werden konnte. Das Fahrzeug / Objekt wurde auf einer Hebebühne von unten besichtigt. Im Rahmen der Fahrzeug konnte kein Probelauf des Motors durchgeführt werden. Folglich wurden Mängel bzw. Schäden, die nur bei einem Probelauf feststellbar sind, nicht berücksichtigt.

Für die Bearbeitung des Vorganges standen folgende Unterlagen zur Verfügung: - Aktenauszug

Prüfposition/en: Schadenerweiterung nach Diagnose nicht auszuschließen.

1 Hauptschlüssel vorgelegt.

Fahrzeugdaten

Erstzulassung	30.12.2016	Fahrzeugart	Transporter
Hersteller	MERCEDES-BENZ	Marke	Mercedes-Benz
Typ / Verkaufsbez.	Vito 119 CDI (BlueTEC) Tourer Extralang Aut. SELECT	Aufbauart	Transporter
Türen	5	Sitzplätze	9
Fahrzeug-Ident.-Nr.	WDF44770513211095	Maße Länge/Breite/Höhe	5370 / 1928 / 1878 (mm)
Achsen / angetr. Achsen	2 / 1	Radstand (mm)	3430
zul. Gesamtmasse	3100 kg	HSN / TSN	1313 / EDN
Schlüssel-Nr.	20386095	Km-Stand abgelesen	678556
Energiequelle / Kraftstoff	Diesel	Zylinderanzahl	4 / Reihenmotor
Leistung (kW)	140	Hubraum (ccm)	2143
Schadstoffklasse:	EURO6;W;PI/CI; M, N1 I	Antriebsart	Heckantrieb
Getriebe	Automatik /	Felgen	Leichtmetall
Farbe	Elfenbein	Polster / Farbe	Kunstleder / Schwarz
Es wird unterstellt, dass die Gesamtleistung dem abgelesenen Km-Stand entspricht.			

Räder / Reifen

Achse	Reifenbezeichnung	Hersteller/Typ	Art	Profiltiefe
1 links	225 / 55 R 17 101 V	Nexen / Winguard Sport 2 RPB	W / O	6 mm
rechts	225 / 55 R 17 101 V	Nexen / Winguard Sport 2 RPB	W / O	6 mm
2 links	225 / 55 R 17 101 V	Nexen / Winguard Sport 2 RPB	W / O	6 mm
rechts	225 / 55 R 17 101 V	Nexen / Winguard Sport 2 RPB	W / O	6 mm
Ersatzrad m. Stahlfelge	225 / 55 R 17 101 V	Hankook / Ventus Prime2 K115 MO-V FR	S / O	7 mm

W/ Winter; S/ Sommer; /O Original; /F Runflat;

Duplikat

Serienausstattung

Serie: ABS, ESP, ASR, EBV, BAS, Airbag für Fahrer und Beifahrer, Airbag: Thorax-Pelvis-Sidebag für Fahrer und Beifahrer, Airbag: Windowbag für Fahrer und Beifahrer, Aufmerksamkeits-Assistent, Ausstiege beleuchtet, Außenspiegel el. verstell- u. beheizbar, links und rechts, Außentemperaturanzeige, Berganfahrhilfe, Bremsleuchte, dritte, Bremsleuchten, adaptive, Dachbedieneinheit Komfort, Dachbedieneinheit mit 2 Lesespots, Dachverkleidung, Dieselpartikelfilter, Einstiegshaltegriff Laderaumschiebetür, Fahrlichtassistent, Fahrwerk: Komfort, Fenster in Heckdrehtüren, Fenster in Heckklappe, Fenster links/rechts in SW/ Laderaum-Schiebetür, Fenster vorn links fest in SW/ Laderaum-Schiebetür, Fenster vorn rechts fest in SW/ Laderaum-Schiebetür, Fensterheber elektrisch Fahrer/Beifahrer, Getriebe-Automatik 7G-TRONIC PLUS, Gurtwarneinrichtung für Fahrer- und Beifahrersitz, Handschuhkasten abschließbar, Innen- und Umfeldbeleuchtung, Innenspiegel, Innenverkleidung gehobene Ausführung, Kindersicherung an Türen im Fahrgastraum, Kombiinstrument, Kombiinstrument mit Pixel-Matrix-Display, Kopfstützen (2), vorn, Lackierung: Uni-Lackierung, Lenkrad in Neigung und Höhe verstellbar, Multifunktionslenkrad, Paket: BlueEFFICIENCY, Paket: Chrom Interieur-Paket, Pollenfilter, Polster: Stoff, Radio: Radiovorrichtung, Regensensor, Reifen: 225/55 R 17, Reifenluftdrucküberwachung, Räder: Leichtmetallfelgen 7 J x 17, Seitenwind-Assistent, Servolenkung, Sitze: Armlehne Fahrgastraum, Sitze: Fahrgastraum 1. Reihe, 3er Sitzbank / Komfort, Sitze: Fahrgastraum 2. Reihe, 3er Sitzbank / Komfort, Sitze: Komfort-Beifahrersitz, Sitze: Komfort-Fahrersitz, Sitze: Sitzschienensystem, Sonnenblende, Fahrer-/Beifahrerseite, Spiegel beleuchtet, Stabilisator vorn, Steckdose 12 V, Stoßfänger in Wagenfarbe lackiert, Tempomat, Teppichboden im Fond, Verkleidung Laderaum bis Brüstungsgurt (Hartfaser), Verzurrösen im Laderaum, Warmluftkanal zum Fahrgastraum, Wartungsintervall-Anzeige >>ASSYST<<, Wegfahrsperre, Wärmedämmendes Glas, Zentralverriegelung mit Funk-Fernbedienung, Zuheizter, elektrisch

Sonderausstattung

Code	Bezeichnung
KP4	AdBlue Tank groß (25 Liter)
SH1	Airbag: Thoraxbag-Pelvis-Sidebag für Fahrer
ED4	Batterie: Vliesbatterie 12 V / 92 Ah
W70	Colorverglasung im Fond, Schwarzglas
HH4	Klimatisierungsautomatik THERMOTRONIC
FZ8	Komfortschließenanlage mit IR-Fernbedienung
KB5	Kraftstoffbehälter groß, ca. 70 Liter
V41	Kunststoffboden TPO Fahrgastraum
ED5	Parametrierbares Sondermodul
EZ7	Park-Assistent, aktiv
VU9	Polster: Kunstleder schwarz
RR6	Reserverad mit Wagenheber
T19	Schiebetür links (Laderaum)
SE5	Sitz: Lordosenstütze Fahrersitz
S23	Sitze: Beifahrersitz Zweisitzer
HZ7	Tempomatic/Klimatisierungsautomatik zus. im Fond
T14	Türen: aktiver Feststeller Schiebetür

Allgemeinzustand und Wartung

Abgesehen von den beschriebenen Schäden/Mängeln weist das Fahrzeug/Objekt einen, bezogen auf Alter und Nutzung, nicht üblichen Gesamtzustand auf. Negative Werteeinflüsse wurden gegebenenfalls berücksichtigt.

Wartungsnachweis: fehlt

Duplikat

Nicht akzeptierter Zustand / Ausstehende Reparaturen

Bezeichnung des Schadens / Rep.-Weg	Rep.Kost brutto	Anrechnung	Minderwert in EUR brutto	netto
1. Servicehistorie unvollständig Service durchführen, erneuern	450	voll	-450	-378,15
2. Fahrzeuginnenraum verschmutzt Schimmelbefall und Mäusebefall, reinigen (Bild 8, 9, 10, 12, 13)	500	voll	-500	-420,17
3. Mäusebefall Fahrzeuginnenraum Mehrkosten möglich, prüfen und Befund festlegen, Schadenerweiterung möglich	1.000	voll	-1.000	-840,34
4. Verkleidung Schiebetür rechts lose, prüfen und Befund festlegen, Schadenerweiterung möglich (Bild 14)	100	voll	-100	-84,03
5. Dachhimmel dreckig und gerissen, prüfen und Befund festlegen, Schadenerweiterung möglich (Bild 16, 17, 18, 19)	500	voll	-500	-420,17
6. Fahrersitzkissen zerrissen, erneuern (Bild 20)	630	voll	-630	-529,41
7. Fehlermeldung Back Up Batterie, prüfen und Befund festlegen, Schadenerweiterung möglich (Bild 22)	150	voll	-150	-126,05
8. Reifendruckkontrolle aktiv, prüfen und Befund festlegen, Schadenerweiterung möglich	100	voll	-100	-84,03
9. Unregelmäßige Geräusche bei Motorlauf, prüfen und Befund festlegen, Schadenerweiterung möglich	250	voll	-250	-210,08
10. Innenraum stark abgenutzt und beschädigt Minderwert, (Bild 23, 24, 25, 26, 27)	1.000	voll	-1.000	-840,34
11. Motorhaubenaufsteller fehlt, erneuern	200	voll	-200	-168,07
12. Starker Motorölverlust, prüfen und Befund festlegen, Schadenerweiterung möglich (Bild 48, 51)	500	voll	-500	-420,17
13. Kühlmittelbehälter leer, prüfen und Befund festlegen, Schadenerweiterung möglich	250	voll	-250	-210,08
14. Bremse stark korrodiert, erneuern (Bild 32, 33)	1.240	voll	-1.240	-1.042,02
15. Felge vorne rechts Materialabtrag, erneuern (Bild 34)	540	voll	-540	-453,78
16. Streifschaden rechte Seite, erneuern (Bild 35, 36, 37, 38, 39, 40)	5.847	voll	-5.847	-4.913,45
17. Stoßfänger hinten deformiert, erneuern (Bild 41, 42)	1.883	voll	-1.883	-1.582,35
18. Heckklappe links deformiert, erneuern (Bild 43, 44)	3.928	voll	-3.928	-3.300,84
19. Felge hinten links zerkratzt, smart repair (Bild 45)	150	voll	-150	-126,05
20. Schiebetür links zerkratzt Minderwert angesetzt, (Bild 46)	200	voll	-200	-168,07
21. Schweller links deformiert, instandsetzen (Bild 47)	350	voll	-350	-294,12
22. Unterbodenverkleidung fehlt und gebrochen, erneuern (Bild 50)	200	voll	-200	-168,07
23. Parktronic ohne Funktion, prüfen und Befund festlegen, Schadenerweiterung möglich	150	voll	-150	-126,05
Rep.Kosten insgesamt / Minderwert	20.118		-20.118	-16.905,89

Duplikat

Akzeptierter Zustand / Gebrauchsspuren

Folgende Schäden sind in Anbetracht des Alters, der Laufleistung und dem Einsatzzweck als Gebrauchsspur einzustufen.

Bezeichnung des Schadens

Türeinstiege eingedellt und zerkratzt, (Bild 11)
 Räder im Kofferraum nicht zugeordnet, (Bild 15)
 Fahrertür zerkratzt, (Bild 21)
 Motorhaube Steinschläge und deformiert, (Bild 28, 29, 30, 31)
 Felge vorne links zerkratzt,
 Felge hinten rechts zerkratzt,

Fehlende Teile

	Kosten Anrechnung		Minderwert in EUR	
	brutto		brutto	netto
1. Boardmappe	100	voll	-100	-84,03
2. zweiter Fahrzeugschlüssel	600	voll	-600	-504,20
fehlende Teile insgesamt / Minderwert	700		-700	-588,23

Hinweise

Alle Beträge (ausgenommen eines evtl. aufgeführten merkantilen Minderwertes) beinhalten die gesetzliche Mehrwertsteuer. Minderwerte sind brutto und netto ausgewiesen.
 Alle systemseitig ermittelten Werte können Auf- oder Abrundungen enthalten.

Der Sachverständige
 Christian Biermann

Im Rahmen einer Weitergabe oder Veröffentlichung dieses Dokuments, sind die allgemein gültigen datenschutzrechtlichen Grundsätze, insbesondere hinsichtlich der Anonymisierung personenbezogener Daten, zwingend einzuhalten.

Dieses Dokument wurde elektronisch gefertigt und ist auch ohne Unterschrift gültig.

Duplikat

DEKRA Automobil GmbH Niederlassung Schwerin 19061 Schwerin Otto-Hahn-Str. 5
Tel.: 0385 / 64480-0 Fax: 0385 / 64480-901

G U T A C H T E N / K A L K U L A T I O N NR 1873

07.04.2025

FABRIKAT	MERCEDES-BENZ	VITO (W447)	119 BT EXTRALANG TYP-CODE 03 AJ 53
AUSSTATTG	AB 3161988/E827839 FENST SEITENW/SCHIEB HALTEGRIFF B-SAEULE LUFTKANAL IN FOND SITZSCHIEBEN M KLIMAAUTOMATIK Z-VERR MIT FERNBED AUSSENSPELEKT HEIZB UMFELDBELEUCHTUNG INNENVERKL LUXUS EINSTIEGSLEUCHT V/H LICHT-/REGENSENSOR BEIFAHRE ZWEISITZER BEIFAHRE KOFORT KRAFTSTOFFTANK 70L 7-GANG AUTOMATIK SYST "START & STOP" REIFEN 225/55 R17 C BODENBELAG H PVC 2.R 3ER SITZB KOF SIDEBAG BEIFAHRE HECKSCHEIBENWISCHER BEIFAHREAIRBAG STOSSF LACK/ZIERL	POLLENFILTER FENSTER R SCHIEBET LENKRAD VERSTELLBAR INNENSPIEGEL PARAMETR SONDERMODUL FONDSCHIEBEN SCHWARZ STECKD 12V KOFFERR LAUTSPRECHER V FERNLICHTASSISTENT AUSSTATTUNG SELECT KOMBIINSTR MATRIX PARKASSISTENT SERVICE FEST 40000KM ABGASNORM EURO 6B BATTERIE 95AH SCR SYSTEM KOMFORTFAHRWERK FELGE 7 J X 17 ALU ARMLEHNE SITZ H GURTWARNER WINDOWAIRBAG VORN FZG MIT PKW-ZULASS. WAERMED VERGL RUNDUM	ZUSATZHEIZER BEDIENEINHEIT DACH MULTIFUNKT-LENKRAD SONNENBL BELEUCHTET HANDSCHUHK VERSCHL KLIMAAANLAGE IM FOND AKT FESTST SCH-TUER BELEUCHTUNG FOND AUSSTATTUNG KUNSTLED CHROM-PAKET STECKDOSE 12V LORDOSENST FAHRE FAHRE SIZ KOFORT BLUEEFFICIENCY GENERATOR 200A REIFENDRUCKKONTROLLE TEMPOMAT RESERVERAD 1.R 3ER SITZB KOF SIDEBAG FAHRE HECKKLAPPE VERGLAST TOURER FENSTER SEITENW L/R

A R B E I T S L O H N ZEITBASIS 12 AW=1 STD PREIS/KL 1 =150.00 EUR/STD
PREIS/KL 2 =150.00 EUR/STD

ARB.POS.NR/ LEIT-NR	INSTANDSETZUNGS-/EINZEL-/VERBUNDARBEITEN	KL	AW	ARB.- PREIS
72-6405 01	VERKLEIDUNG TUE V R AUS-/EINBAUEN	1	6	75.00
72-5851 01	TUEMODUL V R AUS-/EINBAUEN (TUEVERKLEIDUNG AUSGEBAUT)	1	16	200.00
72-5631 01)	FENSTERHEBER TUE V R AUS-/EINBAUEN (TUEVERKLDG AUSGEBAUT)	1	2	25.00
88-3239 01)	AUSSENSPIEGEL R AUS-/EINBAUEN	2	3	37.50
72-1645 02	SCHIEBETUE R ERSETZEN	1	53	662.50
72-1598 01	ZUSATZ ZU TUEVERKLEIDUNG H ERNEuern	1	2	25.00
60-1593 01	HECKLEUCHTE R AUS-/EINBAUEN	2	3	37.50
88-6995 01	RADHAUSSCHALE H R AUS-/EINBAUEN	2	5	62.50
2102	SCHWELLER M R INSTANDSETZEN	1	10*	125.00
1000	FEHLERCODE AUSLESEN NACH REP.	1*	4*	50.00
1000	BORDNETZ LADEN BEIM AUSLESEN	1*	2*	25.00
	SYSTEM AUDATEX		BLATT	1

Duplikat

GUTACHTEN / KALKULATION NR 1873

07.04.2025

LACKIERUNG (SYSTEM AZT)

LEIT-NR	ARBEITSGANG	- MONT-TEILE AUSGEBAUT	AW
		- 2-SCHICHT-UNI	
1782	SCHIEBETUER R	NEUTEILLACK ST I	22
1482	TUER V R	REPARATURLACK ST III	19
2102	SCHWELLER M R	REPARATURLACK ST III	8
3740	SEITENWAND H R M	REPARATURLACK ST III	15
	LACKIER-ZEITKOSTEN		AW
	FAKTOR	175.00 EUR/STD	ARB.-PREIS
	LACKIERZEIT		64
	VORBE. METALL-LACKIERUNG		17
	VORBE. FARBE ANMISCHEN		3
	VORBE. FARBMUSTER		3
	GESAMT-LACKIERZEIT	10 AW/STD :	87.0
	GESAMT-LACKIERZEIT	12 AW/STD :	104.4
			1522.50
	LACKIER-MATERIALKOSTEN		PREIS
	NEUTEILLACKIERUNG		268.79
	REPARATURLACKIERUNG		229.48
	MAT-KONST. METALL-LACKIERUNG		54.40
	MAT-KONST. FARBMUSTER		5.20

ERSATZTEILE PREISSTAND : 31.03.2025 / 01

LEIT-NR	MENGE	BEZEICHNUNG	TEILE-NR	PREIS
1480		TUERMODUL V R	447 720 4000	301.14
1484	12	NIETEN BSF	000 991 5932	11.40
1782		SCHIEBETUER R	447 730 4800	1061.58
1856		SCHUTZKAPPE R	000 987 3520	37.83
2024		FOLIE SCHIEBETUER R	447 737 0130	20.76
3822		REP-SATZ TUERSCH R	000 989 4905 11	64.96

SONSTIGES

LEIT-NR	BEZEICHNUNG	PREIS
1000	KLEIN.-VERBRAUCHSMAT	10.00*
	SYSTEM AUDATEX	BLATT 2

Duplikat

GUTACHTEN / KALKULATION NR 1873

07.04.2025

S C H L U S S K A L K U L A T I O N

EUR

EUR

A R B E I T S L O H N Z E I T B A S I S 12 AW = 1 STD

GESAMT KL 1 95 AW X 150.00 EUR/STD 1 187.50

GESAMT KL 2 11 AW X 150.00 EUR/STD 137.50

GESAMTSUMME ARBEITSLOHN 1 325.00

N E B E N K O S T E N

SUMME SONSTIGES 10.00

GESAMTSUMME NEBENKOSTEN 10.00

L A C K I E R U N G

ARBEITSKOSTEN 1 522.50

MATERIALKOSTEN 557.87

GESAMTSUMME LACKIERUNG 2 080.37

E R S A T Z T E I L E

1 497.67

GESAMTSUMME ERSATZTEILE 1 497.67

R E P A R A T U R K O S T E N O H N E M W S T 4 913.04

MWST 19.00 % 933.48

R E P A R A T U R K O S T E N M I T M W S T 5 846.52

ERLAEUTERUNGEN:

E-TEILE-PREISE=UPE D HERST/IMPORT

* = ANWENDERANGABEN

E-TEILE-NR NICHT UNBEDINGT BST-NR

KN = KEINE ERSATZTEIL-/ARB-POS-NR

)=ZEITANTEILE IN ANDERER POS ENTH

ZAX=ZEITERHEBUNG DURCH AUDATEX

(C) ALLE RECHTE AN DER LACK-KALKULATION SIND DER AZT AUTOMOTIVE GMBH

VORBEHALTEN

SYSTEM AUDATEX

BLATT

3

Duplikat

DEKRA Automobil GmbH Niederlassung Schwerin 19061 Schwerin Otto-Hahn-Str. 5
Tel.: 0385 / 64480-0 Fax: 0385 / 64480-901

G U T A C H T E N / K A L K U L A T I O N NR 1874 07.04.2025

FABRIKAT	MERCEDES-BENZ	VITO (W447)	119 BT EXTRALANG TYP-CODE 03 AJ 53
AUSSTATTG	AB 3161988/E827839 FENST SEITENW/SCHIEB HALTEGRIFF B-SAEULE LUFTKANAL IN FOND SITZSCHIENEN M KLIMAAUTOMATIK Z-VERR MIT FERNBED AUSSENSF ELEKT HEIZB UMFELDBELEUCHTUNG INNENVERKL LUXUS EINSTIEGSLEUCHT V/H LICHT-/REGENSENSOR BEIFAHRER ZWEISITZER BEIFAHRERS KOMFORT KRAFTSTOFFTANK 70L 7-GANG AUTOMATIK SYST "START & STOP" REIFEN 225/55 R17 C BODENBELAG H PVC 2.R 3ER SITZB KOMF SIDEBAG BEIFAHRER HECKSCHEIBENWISCHER BEIFAHRERAIRBAG STOSSF LACK/ZIERL	POLLENFILTER FENSTER R SCHIEBET LENKRAD VERSTELLBAR INNENSPIEGEL PARAMETR SONDERMODUL FONDSCHIEBEN SCHWARZ STECKD 12V KOFFERR LAUTSPRECHER V FERNLICHTASSISTENT AUSSTATTUNG SELECT KOMBIINSTR MATRIX PARKASSISTENT SERVICE FEST 40000KM ABGASNORM EURO 6B BATTERIE 95AH SCR SYSTEM KOMFORTFAHRWERK FELGE 7 J X 17 ALU ARMLEHNE SITZ H GURTWARNER WINDOWAIRBAG VORN FZG MIT PKW-ZULASS. WAERMED VERGL RUNDUM	ZUSATZHEIZER BEDIENEINHEIT DACH MULTIFUNKT-LENKRAD SONNENBL BELEUCHTET HANDSCHUHK VERSCHL KLIMAAANLAGE IM FOND AKT FESTST SCH-TUER BELEUCHTUNG FOND AUSSTATTUNG KUNSTLED CHROM-PAKET STECKDOSE 12V LORDOSENST FAHRERS FAHRERSITZ KOMFORT BLUEEFFICIENCY GENERATOR 200A REIFENDRUCKKONTROLLE TEMPOMAT RESERVERAD 1.R 3ER SITZB KOMF SIDEBAG FAHRER HECKKLAPPE VERGLAST TOURER FENSTER SEITENW L/R

A R B E I T S L O H N ZEITBASIS 12 AW=1 STD PREIS/KL 1 =150.00 EUR/STD
PREIS/KL 2 =150.00 EUR/STD

ARB.POS.NR/ LEIT-NR	INSTANDSETZUNGS-/EINZEL-/VERBUNDARBEITEN	KL	AW	ARB.- PREIS
88-8806 02	STOSSFAENGER H ERSETZEN	2	9	112.50
88-8880 01	ZUSATZ ZU STOSSFAENGER H ERN (FZG MIT PARK SYSTEM)	2	3	37.50
88-9019 01	STOSSFAENGERAUFNAHME H L A-E	2	1	12.50
88-9049 01	STOSSFAENGERAUFNAHME H R A-E	2	1	12.50
88-8891 01	ZUSATZARBEIT ZIERLEISTE STOSSFAENGER H	2	2	25.00
1000	FEHLERCODE AUSLESEN NACH REP.	1*	4*	50.00
1000	BORDNETZ LADEN BEIM AUSLESEN	1*	2*	25.00

L A C K I E R U N G (SYSTEM AZT)

LEIT-NR	ARBEITSGANG	- MONT-TEILE AUSGEBAUT - 2-SCHICHT-UNI	AW
2581	STOSSFAENGER H	NEUTEILLACK ST K1R	14
		SYSTEM AUDATEX	BLATT 1

LEIT-NR	BEZEICHNUNG	PREIS
1000	KLEIN.-VERBRAUCHSMAT	10.00*
	SYSTEM AUDATEX	BLATT 2

Duplikat

GUTACHTEN / KALKULATION NR 1874

07.04.2025

S C H L U S S K A L K U L A T I O N				EUR	EUR

A R B E I T S L O H N ZEITBASIS 12 AW = 1 STD					
GESAMT KL 1	6 AW	X	150.00	EUR/STD	75.00
GESAMT KL 2	16 AW	X	150.00	EUR/STD	200.00
GESAMTSUMME ARBEITSLOHN					275.00
N E B E N K O S T E N					
SUMME SONSTIGES				10.00	
GESAMTSUMME NEBENKOSTEN					10.00
L A C K I E R U N G					
ARBEITSKOSTEN				332.50	
MATERIALKOSTEN				312.34	
GESAMTSUMME LACKIERUNG					644.84
E R S A T Z T E I L E				652.50	
GESAMTSUMME ERSATZTEILE					652.50
R E P A R A T U R K O S T E N OHNE MWST.....				1	582.34

MWST 19.00 %					300.64
R E P A R A T U R K O S T E N MIT MWST.....				1	882.98

ERLAEUTERUNGEN:

E-TEILE-PREISE=UPE D HERST/IMPORT

* = ANWENDERANGABEN

E-TEILE-NR NICHT UNBEDINGT BST-NR

KN = KEINE ERSATZTEIL-/ARB-POS-NR

)=ZEITANTEILE IN ANDERER POS ENTH

ZAX=ZEITERHEBUNG DURCH AUDATEX

(C) ALLE RECHTE AN DER LACK-KALKULATION SIND DER AZT AUTOMOTIVE GMBH

VORBEHALTEN

SYSTEM AUDATEX

BLATT

3

Duplikat

DEKRA Automobil GmbH Niederlassung Schwerin 19061 Schwerin Otto-Hahn-Str. 5
Tel.: 0385 / 64480-0 Fax: 0385 / 64480-901

G U T A C H T E N / K A L K U L A T I O N NR 1875

07.04.2025

FABRIKAT	MERCEDES-BENZ	VITO (W447)	119 BT EXTRALANG TYP-CODE 03 AJ 53
AUSSTATTG	AB 3161988/E827839 FENST SEITENW/SCHIEB HALTEGRIFF B-SAEULE LUFTKANAL IN FOND SITZSCHIENEN M KLIMAAUTOMATIK Z-VERR MIT FERNBED AUSSENSP ELEKT HEIZB UMFELDBELEUCHTUNG INNENVERKL LUXUS EINSTIEGSLEUCHT V/H LICHT-/REGENSENSOR BEIFAHRER ZWEISITZER BEIFAHRERS KOMFORT KRAFTSTOFFTANK 70L 7-GANG AUTOMATIK SYST "START & STOP" REIFEN 225/55 R17 C BODENBELAG H PVC 2.R 3ER SITZB KOMF SIDEBAG BEIFAHRER HECKSCHEIBENWISCHER BEIFAHRERAIRBAG STOSSF LACK/ZIERL	POLLENFILTER FENSTER R SCHIEBET LENKRAD VERSTELLBAR INNENSPIEGEL PARAMETR SONDERMODUL FONDSCHIEBEN SCHWARZ STECKD 12V KOFFERR LAUTSPRECHER V FERNLICHTASSISTENT AUSSTATTUNG SELECT KOMBIINSTR MATRIX PARKASSISTENT SERVICE FEST 40000KM ABGASNORM EURO 6B BATTERIE 95AH SCR SYSTEM KOMFORTFAHRWERK FELGE 7 J X 17 ALU ARMLEHNE SITZ H GURTWARNER WINDOWAIRBAG VORN FZG MIT PKW-ZULASS. WAERMED VERGL RUNDUM	ZUSATZHEIZER BEDIENEINHEIT DACH MULTIFUNKT-LENKRAD SONNENBL BELEUCHTET HANDSCHUHK VERSCHL KLIMAAANLAGE IM FOND AKT FESTST SCH-TUER BELEUCHTUNG FOND AUSSTATTUNG KUNSTLED CHROM-PAKET STECKDOSE 12V LORDOSENST FAHRERS FAHRERSITZ KOMFORT BLUEEFFICIENCY GENERATOR 200A REIFENDRUCKKONTROLLE TEMPOMAT RESERVERAD 1.R 3ER SITZB KOMF SIDEBAG FAHRER HECKKLAPPE VERGLAST TOURER FENSTER SEITENW L/R

A R B E I T S L O H N	ZEITBASIS	12 AW=1 STD	PREIS/KL 1 =150.00	EUR/STD
			PREIS/KL 2 =150.00	EUR/STD

ARB.POS.NR/ LEIT-NR	INSTANDSETZUNGS-/EINZEL-/VERBUNDARBEITEN	KL	AW	ARB.- PREIS
68-1133 01	BEIDE VERKLEIDUNGEN D-SAEULE AUS-/EINB	2	3	37.50
72-2009 01	HECKKLAPPE ERSETZEN UMFASST: HECKSCHEIBE UND ANBAUTEILE IN DER HECKKLAPPE AUS-/EINBAUEN.	1	58	725.00
72-1912 01	HECKKLAPPE EINSTELLEN	1	8	100.00
88-3512 01	ZWEI TYPZEICHEN H AUS-/EINBAUEN	2	7	87.50
72-2073 01	ZUSATZ ZU HECKKLAPPE ARBEITEN FAHRZEUG MIT GEHOBENE AUSFUEHRUNG INNENVERKLEIDUNG	1	4	50.00
1000	FEHLERCODE AUSLESEN NACH REP.	1*	4*	50.00
1000	BORDNETZ LADEN BEIM AUSLESEN SYSTEM AUDATEX	1*	2*	25.00
			BLATT	1

Duplikat

GUTACHTEN / KALKULATION NR 1875 07.04.2025

LACKIERUNG (SYSTEM AZT)

LEIT-NR	ARBEITSGANG	- MONT-TEILE AUSGEBAUT	AW	
		- 2-SCHICHT-UNI		
2931	HECKKLAPPE	NEUTEILLACK ST I	23	
	LACKIER-ZEITKOSTEN		AW	ARB.-
	FAKTOR	175.00 EUR/STD		PREIS
	LACKIERZEIT		23	
	VORBE. METALL-LACKIERUNG		5	
	VORBE. FARBE ANMISCHEN		3	
	VORBE. FARBMUSTER		3	
	GESAMT-LACKIERZEIT	10 AW/STD :	34.0	
	GESAMT-LACKIERZEIT	12 AW/STD :	40.8	595.00
	LACKIER-MATERIALKOSTEN			PREIS
	NEUTEILLACKIERUNG			286.70
	MAT-KONST. METALL-LACKIERUNG			54.40
	MAT-KONST. FARBMUSTER			5.20

ERSATZTEILE PREISSTAND : 31.03.2025 / 01

LEIT-NR	MENGE	BEZEICHNUNG	TEILE-NR	PREIS
2703		KENNZEICHEN BLENDE H	KNPL0	5.00
2931		HECKKLAPPE	447 740 3900	956.19
2945		ABDECKLEISTE H M U	447 987 0051	2.48
2979		GRIFF HECKKLAPPE	166 750 0493	80.50
3011		TYPENZEICHEN H	447 817 5700	24.00
3015		MERCEDESSTERN H	447 817 0216 7F24	18.37
3017		EMBLEM H	447 817 1614	28.38
3162		REP-SATZ HECKSCHEIBE	000 989 4905 11	64.96
3163		BEF-SATZ HECKSCHEIBE	SIEHE LEIT-NR 3165	
3165	4 X	UNTERLAGE	210 671 0397	7.68
3192		ZUSATZBREMSLEUCHTE	447 906 0700	77.02

SONSTIGES

LEIT-NR	BEZEICHNUNG	PREIS
1000	KLEIN.-VERBRAUCHSMAT	10.00*
	SYSTEM AUDATEX	BLATT 2

Duplikat

GUTACHTEN / KALKULATION NR 1875

07.04.2025

S C H L U S S K A L K U L A T I O N				EUR	EUR

A R B E I T S L O H N	ZEITBASIS	12 AW = 1 STD			
GESAMT KL 1	76 AW X	150.00 EUR/STD		950.00	
GESAMT KL 2	10 AW X	150.00 EUR/STD		125.00	
GESAMTSUMME ARBEITSLOHN					1 075.00
N E B E N K O S T E N					
HOHLRAUMKONSERVIERUNG				10.00	
SUMME SONSTIGES				10.00	
GESAMTSUMME NEBENKOSTEN					20.00
L A C K I E R U N G					
ARBEITSKOSTEN				595.00	
MATERIALKOSTEN				346.30	
GESAMTSUMME LACKIERUNG					941.30
E R S A T Z T E I L E				1 264.58	
GESAMTSUMME ERSATZTEILE					1 264.58
R E P A R A T U R K O S T E N	OHNE MWST.				3 300.88

MWST 19.00 %					627.17
R E P A R A T U R K O S T E N	MIT MWST.				3 928.05

ERLAEUTERUNGEN:

E-TEILE-PREISE=UPE D HERST/IMPORT

* = ANWENDERANGABEN

E-TEILE-NR NICHT UNBEDINGT BST-NR

KN = KEINE ERSATZTEIL-/ARB-POS-NR

)=ZEITANTEILE IN ANDERER POS ENTH

ZAX=ZEITERHEBUNG DURCH AUDATEX

(C) ALLE RECHTE AN DER LACK-KALKULATION SIND DER AZT AUTOMOTIVE GMBH

VORBEHALTEN

SYSTEM AUDATEX

BLATT

3

Duplikat



Bild 1 : Fahrzeug diagonal vorn links



Bild 2 : Fahrzeug diagonal hinten rechts

Duplikat



Bild 3 : Fahrzeuginnenraum durch die Beifahrertür



Bild 4 : Kombiinstrument (betriebsbereit) mit Km-Stand

Duplikat

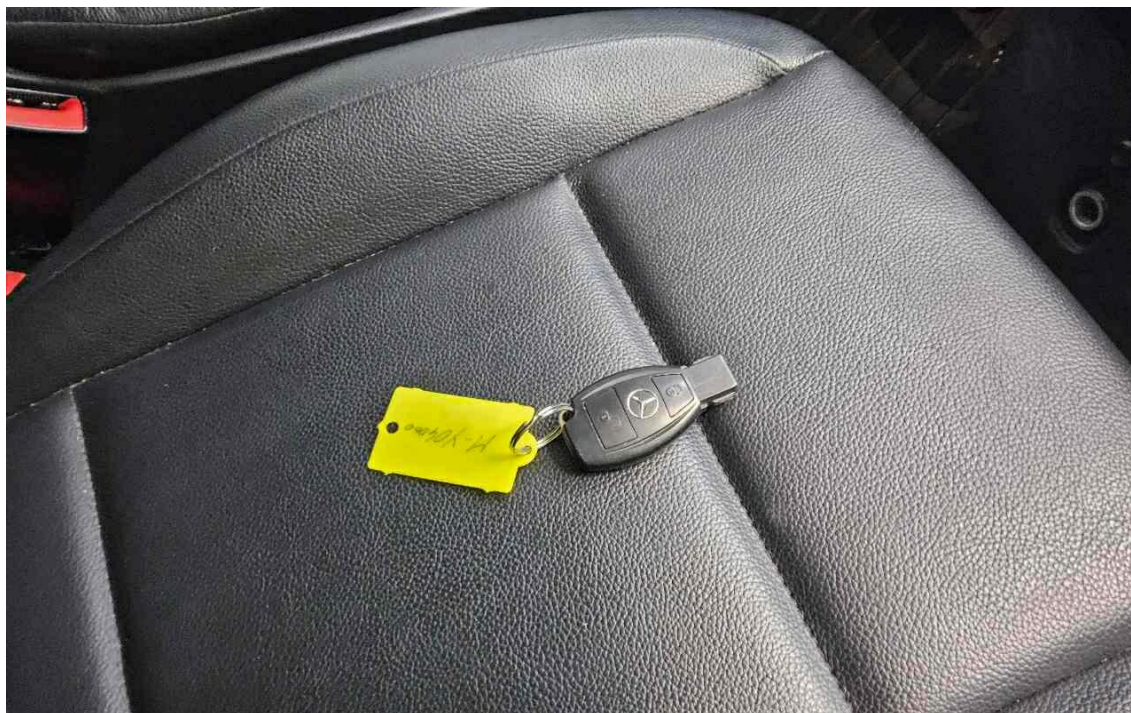


Bild 5 : Schlüssel, Servicenachweis / Serviceheft (letzter Eintrag)

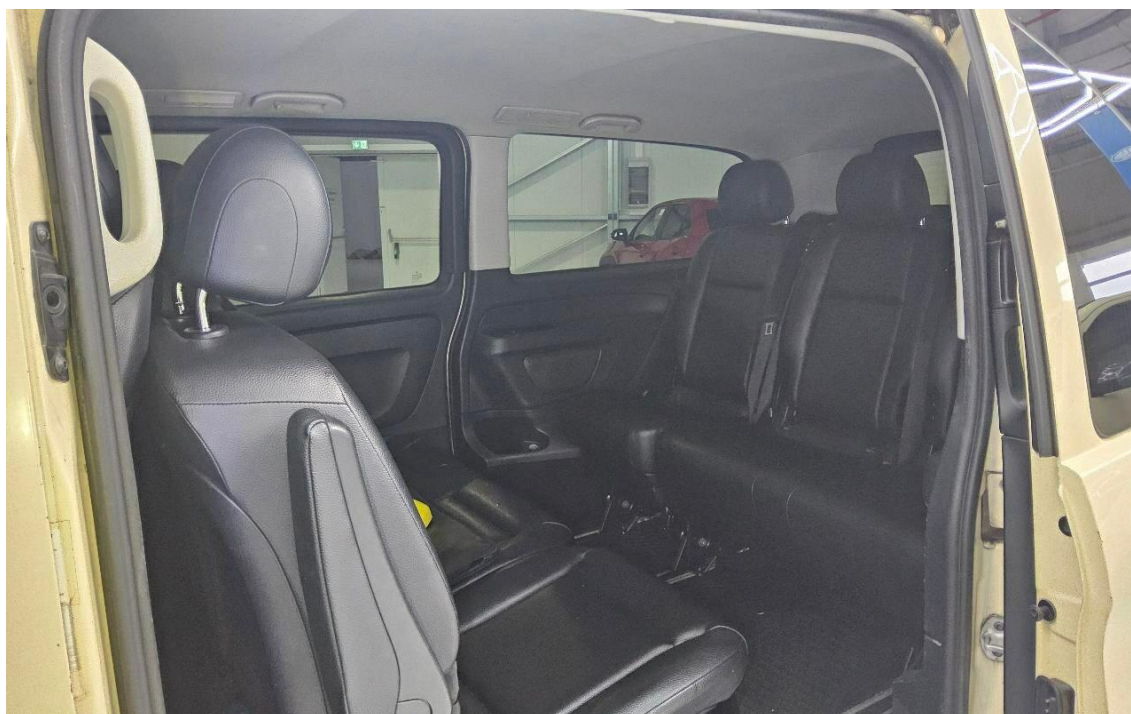


Bild 6 : Fahrgastraum Seitenansicht

Duplikat



Bild 7 : Fahrgastraum Seitenansicht

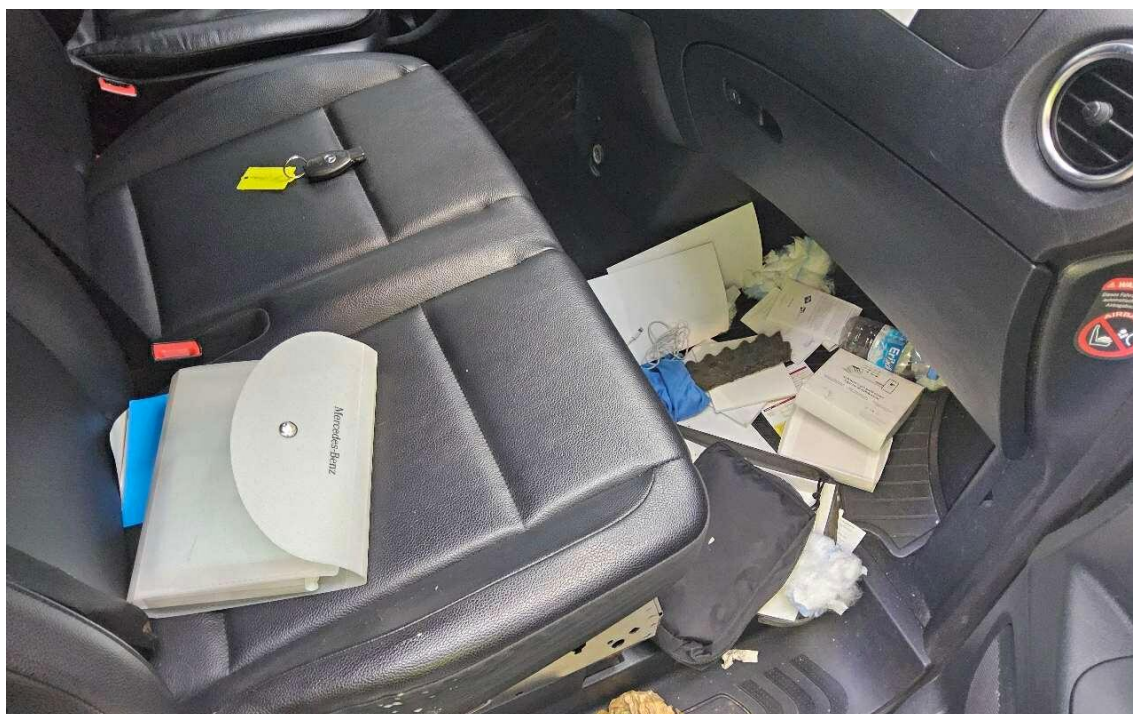


Bild 8 : Fahrzeuginnenraum verschmutzt Schimmelbefall und Mäusebefall

Duplikat

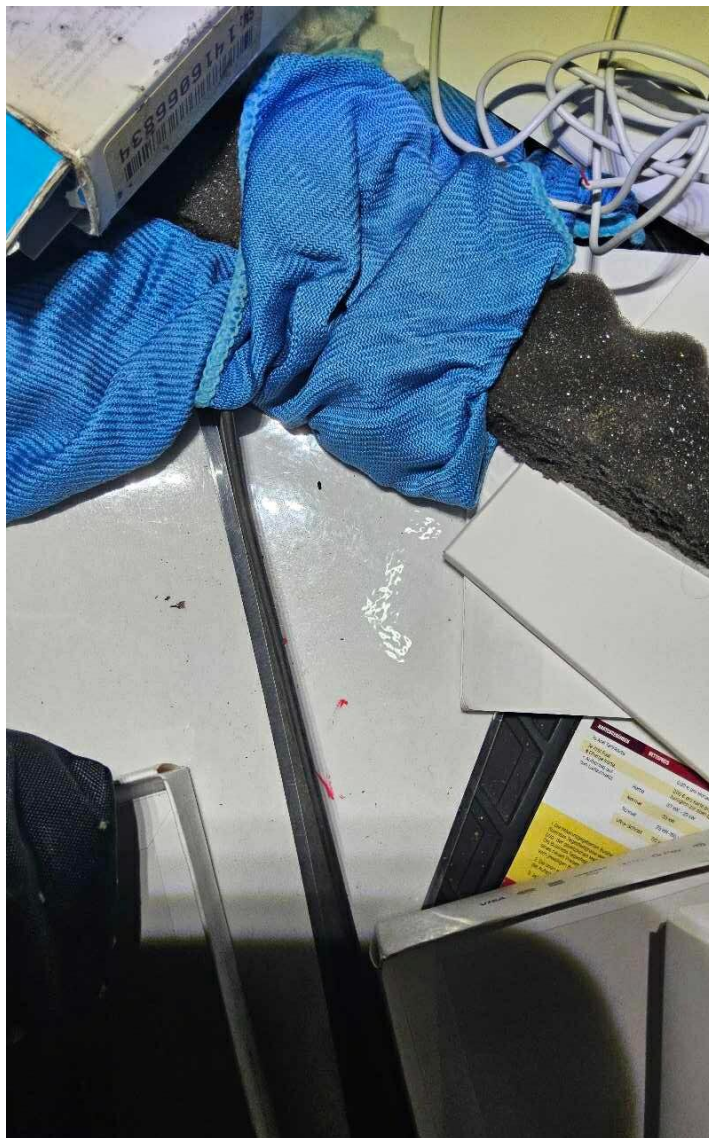


Bild 9 : Fahrzeuginnenraum verschmutzt Schimmelbefall und Mäusebefall

Duplikat

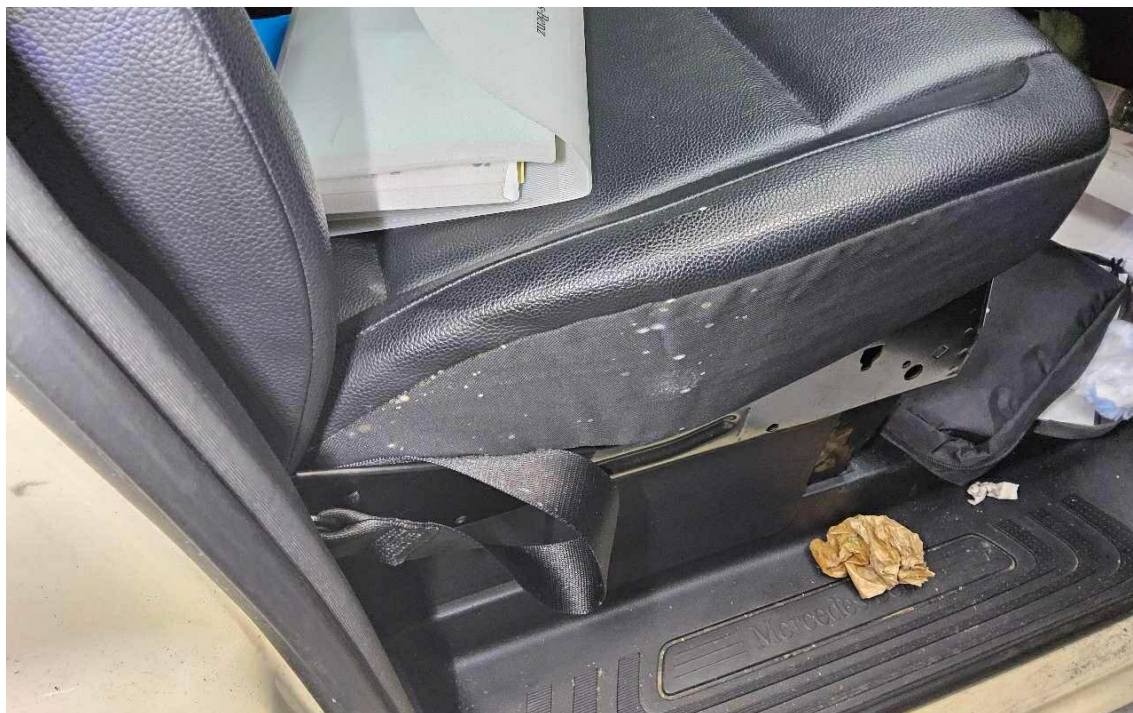


Bild 10 : Fahrzeuginnenraum verschmutzt Schimmelbefall und Mäusebefall



Bild 11 : Türeinstiege eingedellt und zerkratzt

Duplikat



Bild 12 : Fahrzeuginnenraum verschmutzt Schimmelbefall und Mäusebefall

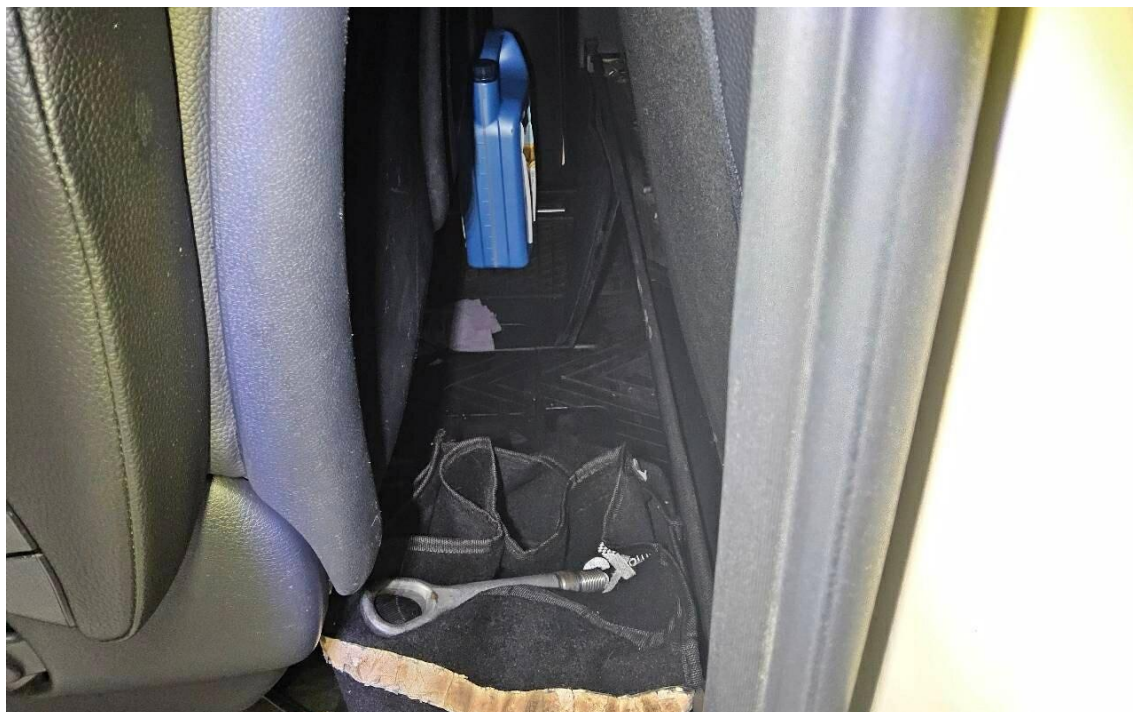


Bild 13 : Fahrzeuginnenraum verschmutzt Schimmelbefall und Mäusebefall

Duplikat

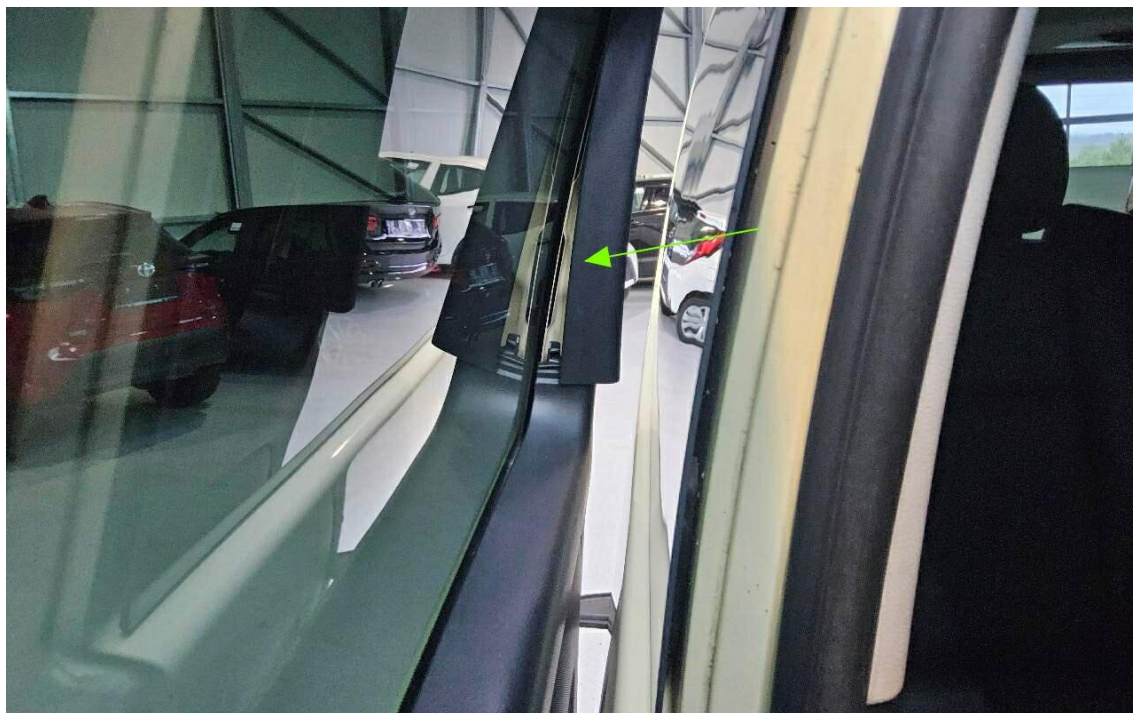


Bild 14 : Verkleidung Schiebetür rechts lose



Bild 15 : Räder im Kofferraum nicht zugeordnet

Duplikat



Bild 16 : Dachhimmel dreckig und gerissen



Bild 17 : Dachhimmel dreckig und gerissen

Duplikat



Bild 18 : Dachhimmel dreckig und gerissen



Bild 19 : Dachhimmel dreckig und gerissen

Duplikat

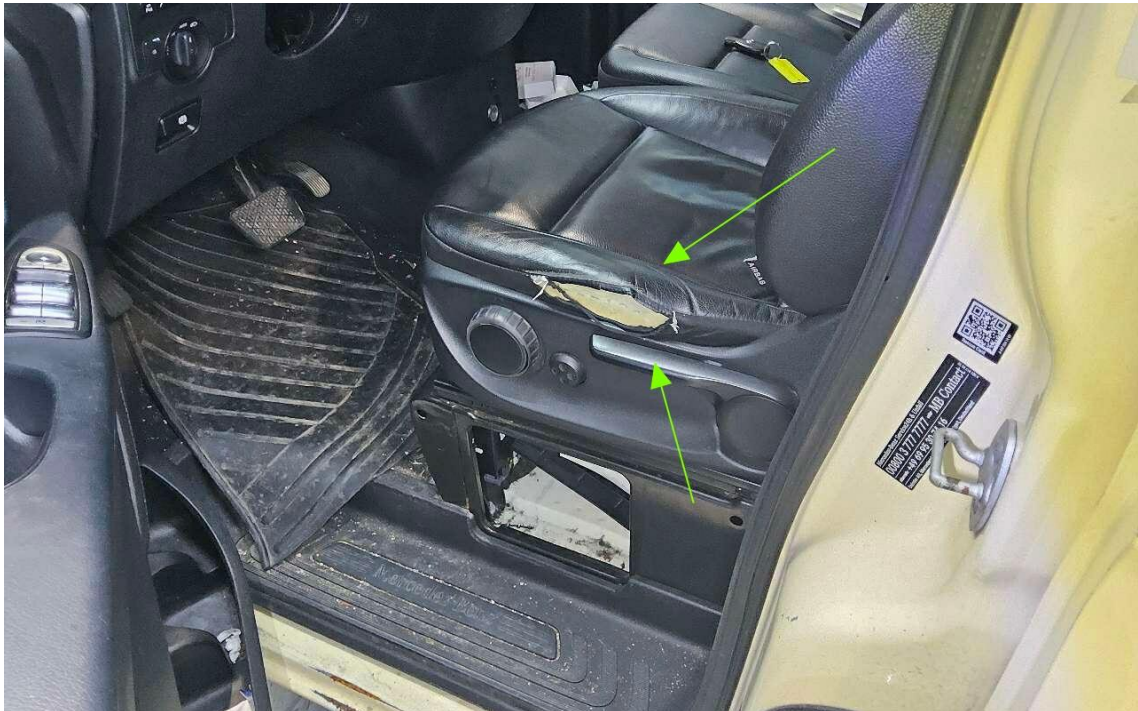


Bild 20 : Fahrersitzkissen zerrissen



Bild 21 : Fahrtür zerkratzt

Duplikat



Bild 22 : Fehlermeldung Back Up Batterie



Bild 23 : Innenraum stark abgenutzt und beschädigt Minderwert

Duplikat



Bild 24 : Innenraum stark abgenutzt und beschädigt Minderwert



Bild 25 : Innenraum stark abgenutzt und beschädigt Minderwert

Duplikat



Bild 26 : Innenraum stark abgenutzt und beschädigt Minderwert

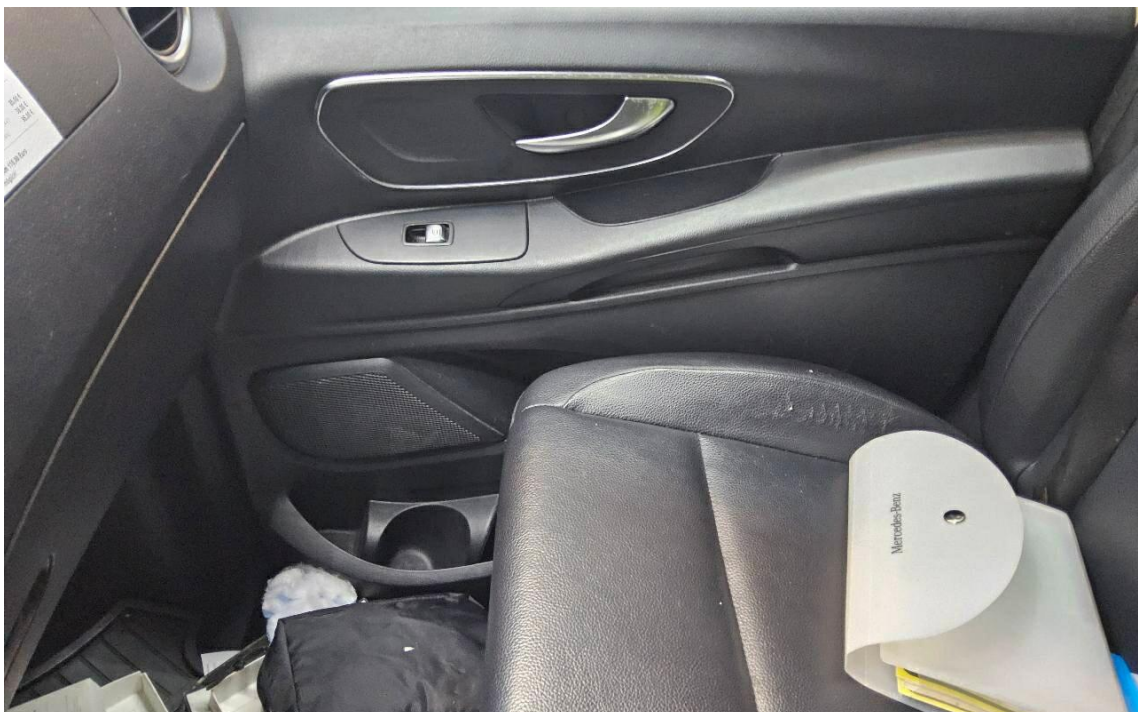


Bild 27 : Innenraum stark abgenutzt und beschädigt Minderwert

Duplikat



Bild 28 : Motorhaube Steinschläge und deformiert



Bild 29 : Motorhaube Steinschläge und deformiert

Duplikat



Bild 30 : Motorhaube Steinschläge und deformiert

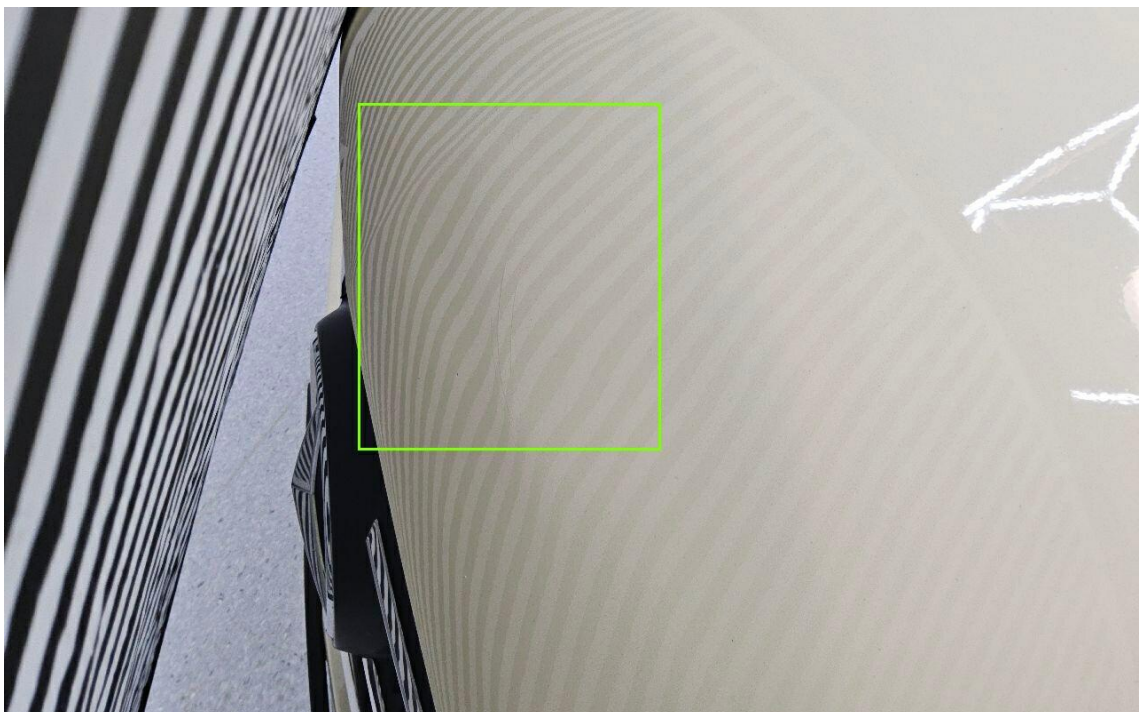


Bild 31 : Motorhaube Steinschläge und deformiert

Duplikat

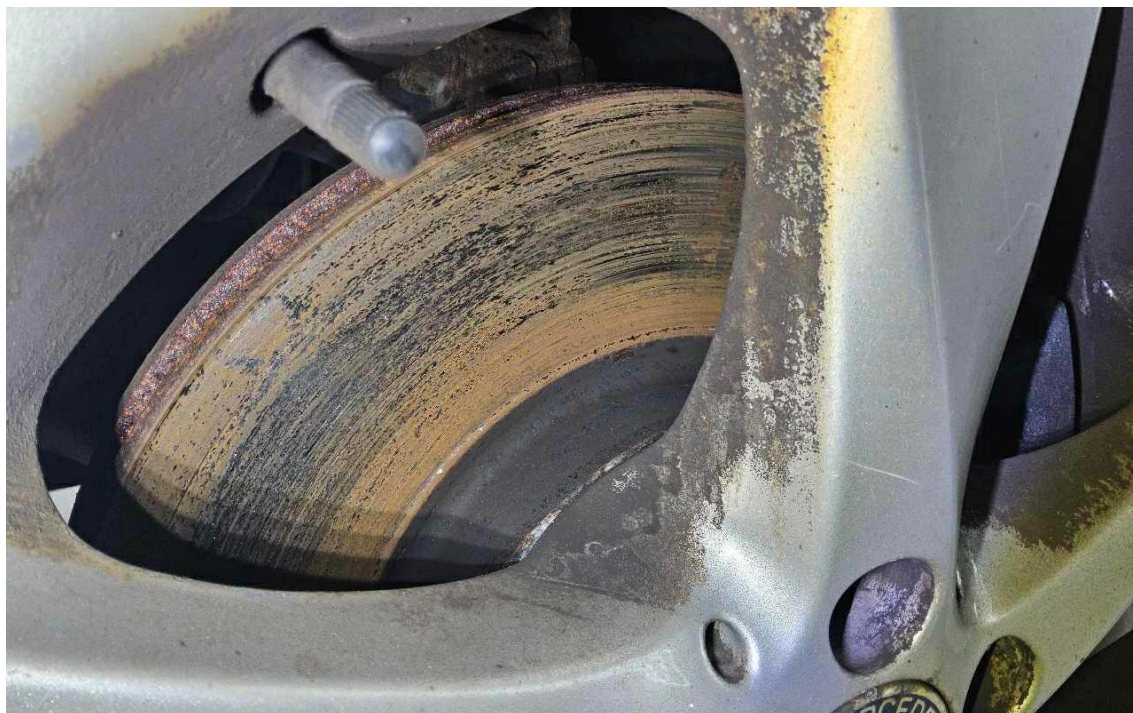


Bild 32 : Bremse stark korrodiert



Bild 33 : Bremse stark korrodiert

Duplikat



Bild 34 : Felge vorne rechts Materialabtrag

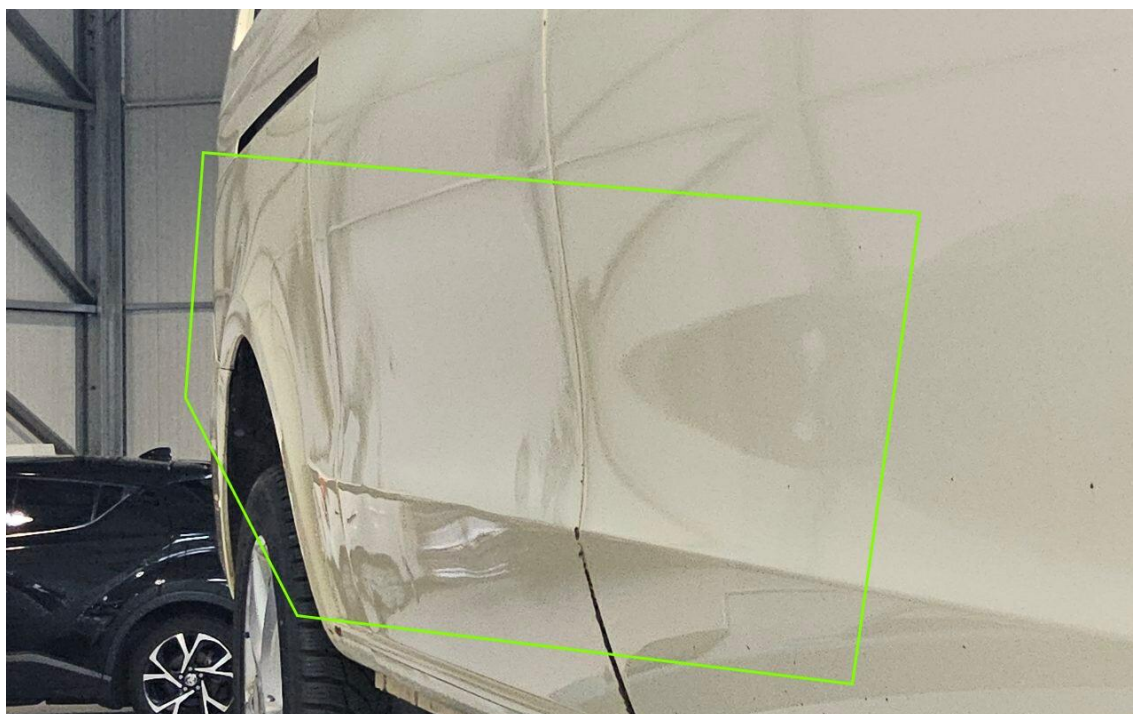


Bild 35 : Streifschaden rechte Seite

Duplikat

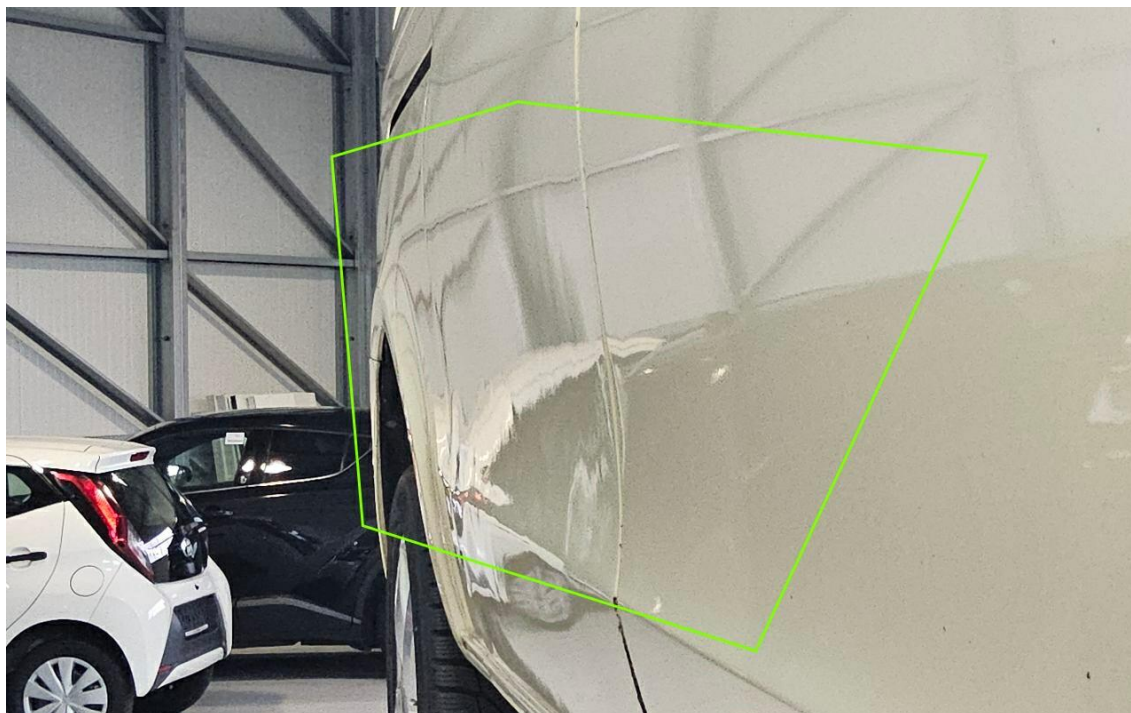


Bild 36 : Streifschaden rechte Seite



Bild 37 : Streifschaden rechte Seite

Duplikat



Bild 38 : Streifschaden rechte Seite

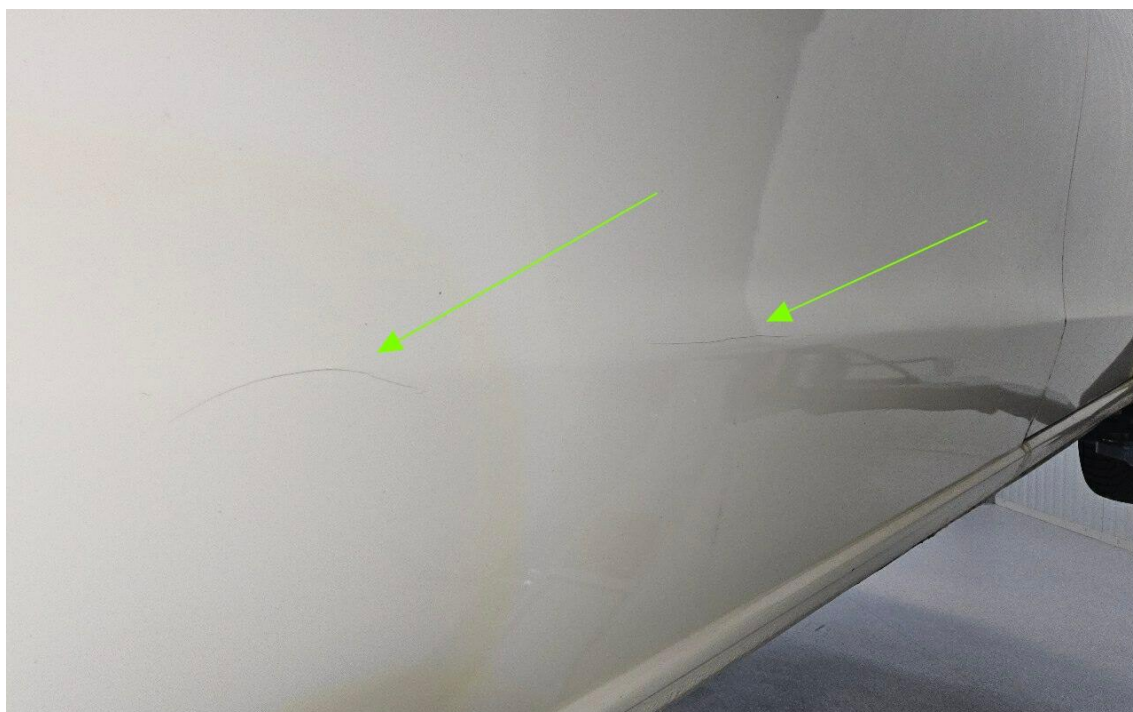


Bild 39 : Streifschaden rechte Seite

Duplikat



Bild 40 : Streifschaden rechte Seite



Bild 41 : Stoßfänger hinten deformiert

Duplikat



Bild 42 : Stoßfänger hinten deformiert



Bild 43 : Heckklappe links deformiert

Duplikat

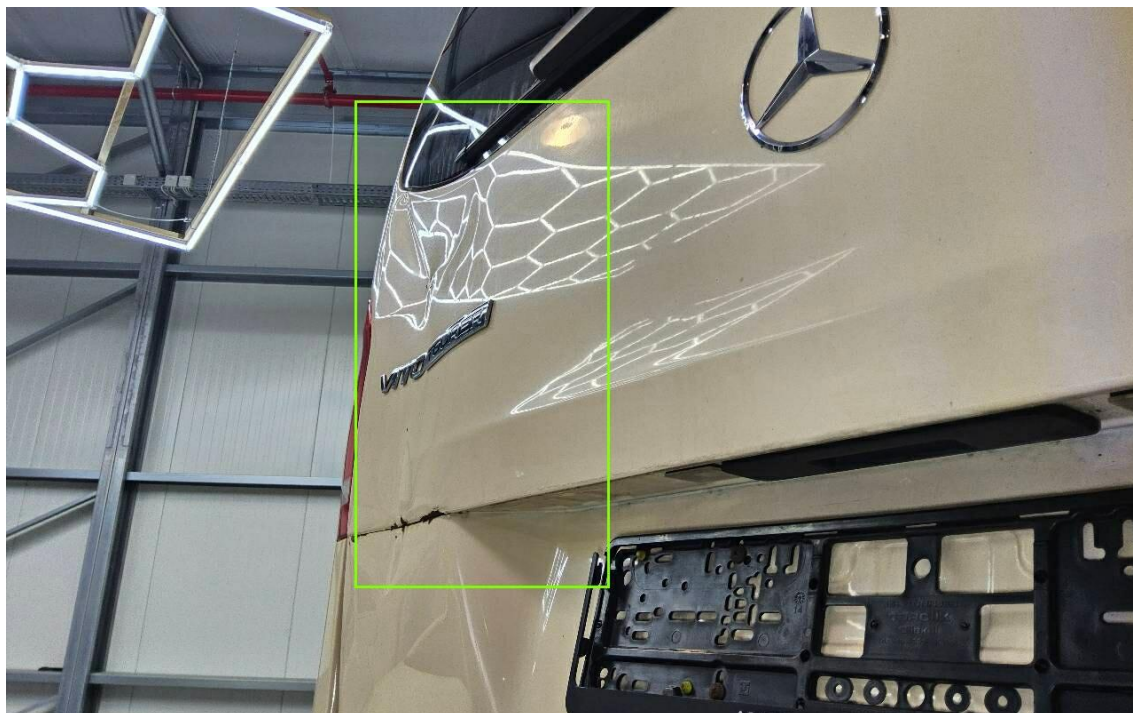


Bild 44 : Heckklappe links deformiert



Bild 45 : Felge hinten links zerkratzt

Duplikat

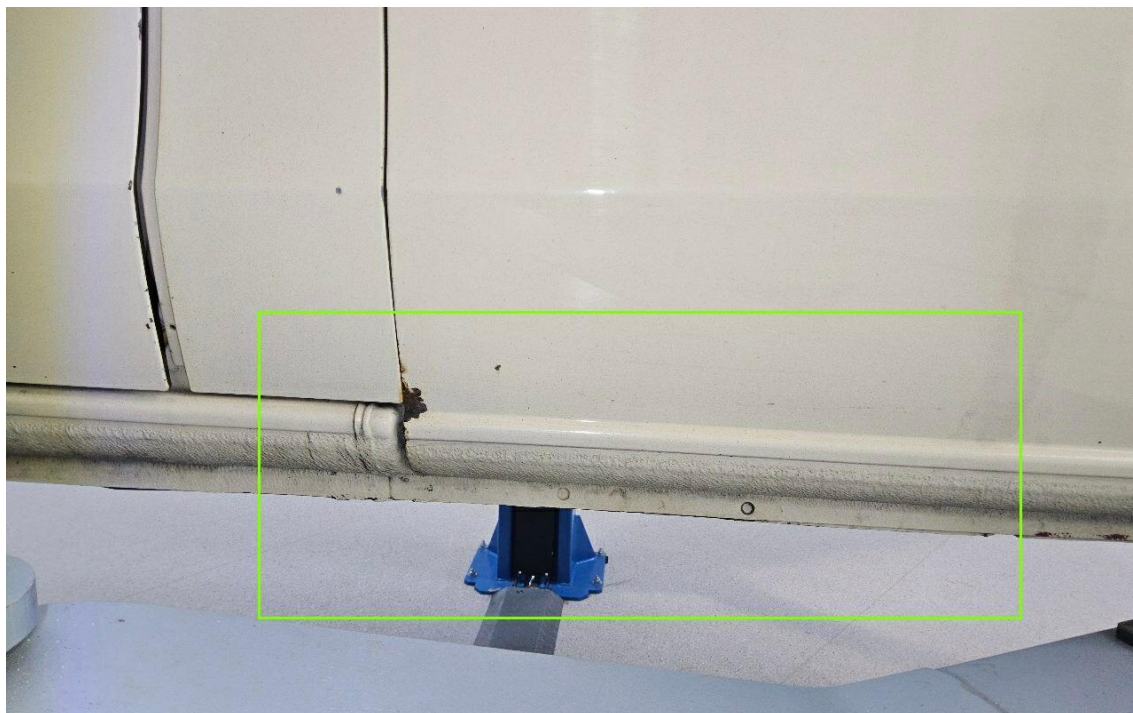


Bild 46 : Schiebetür links zerkratzt Minderwert angesetzt



Bild 47 : Schweller links deformiert

Duplikat



Bild 48 : Starker Motorölverlust

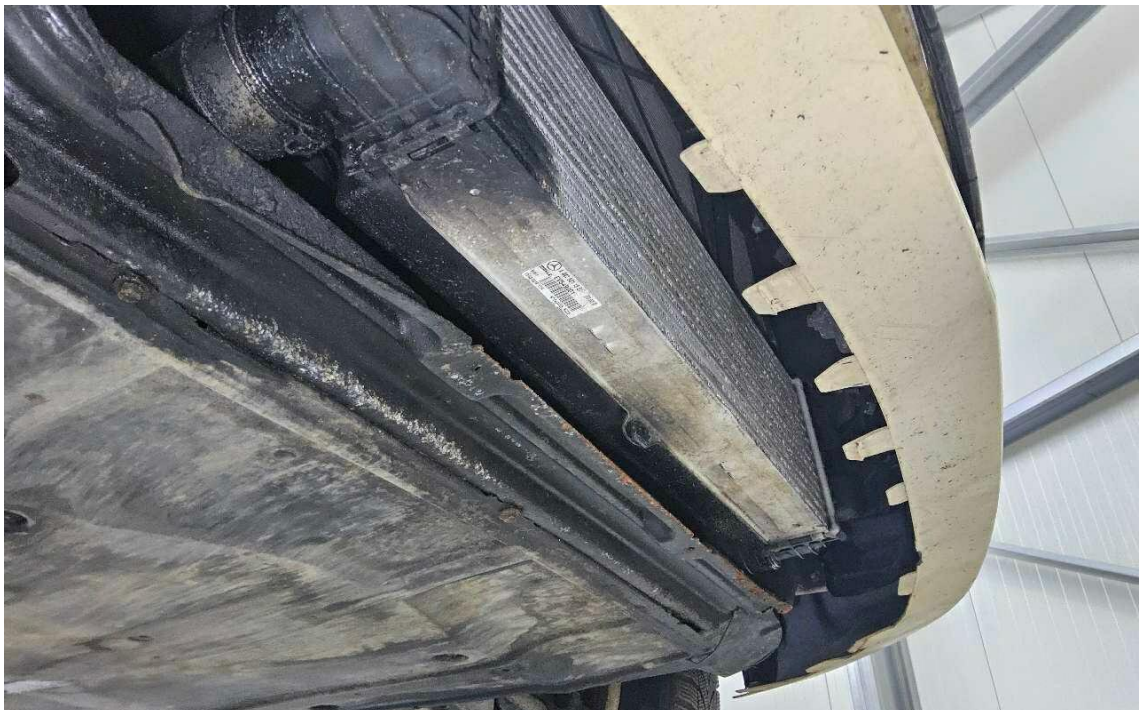


Bild 49 : Unterbodenverkleidung fehlt

Duplikat

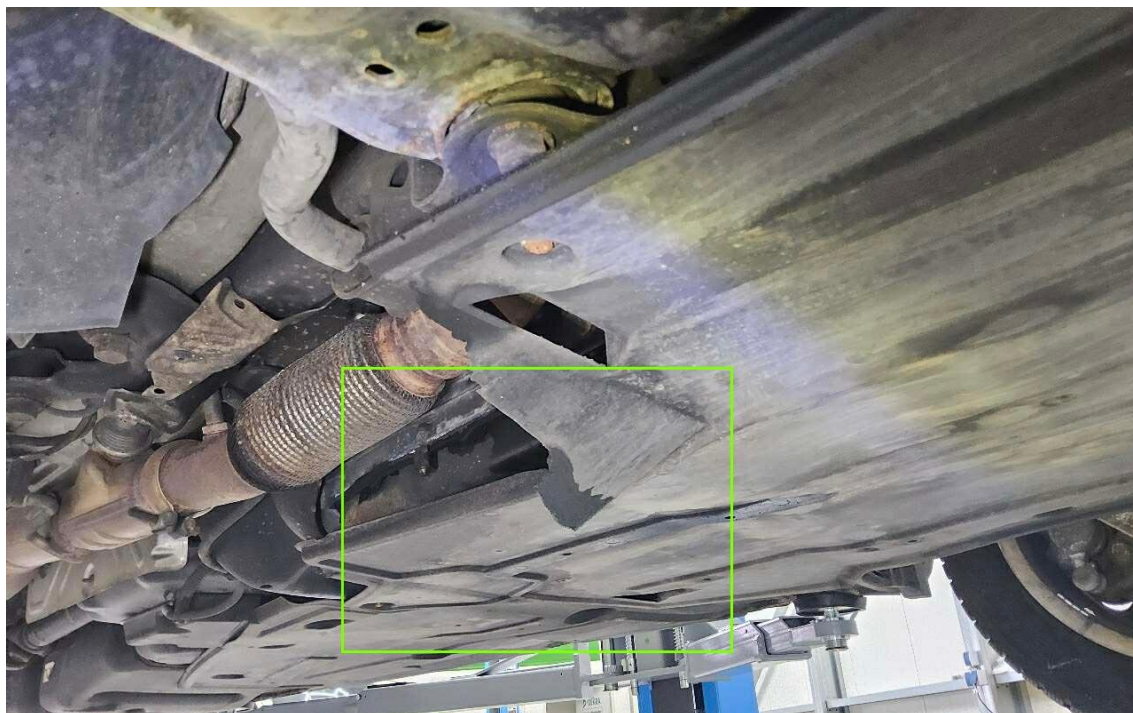


Bild 50 : Unterbodenverkleidung fehlt und gebrochen

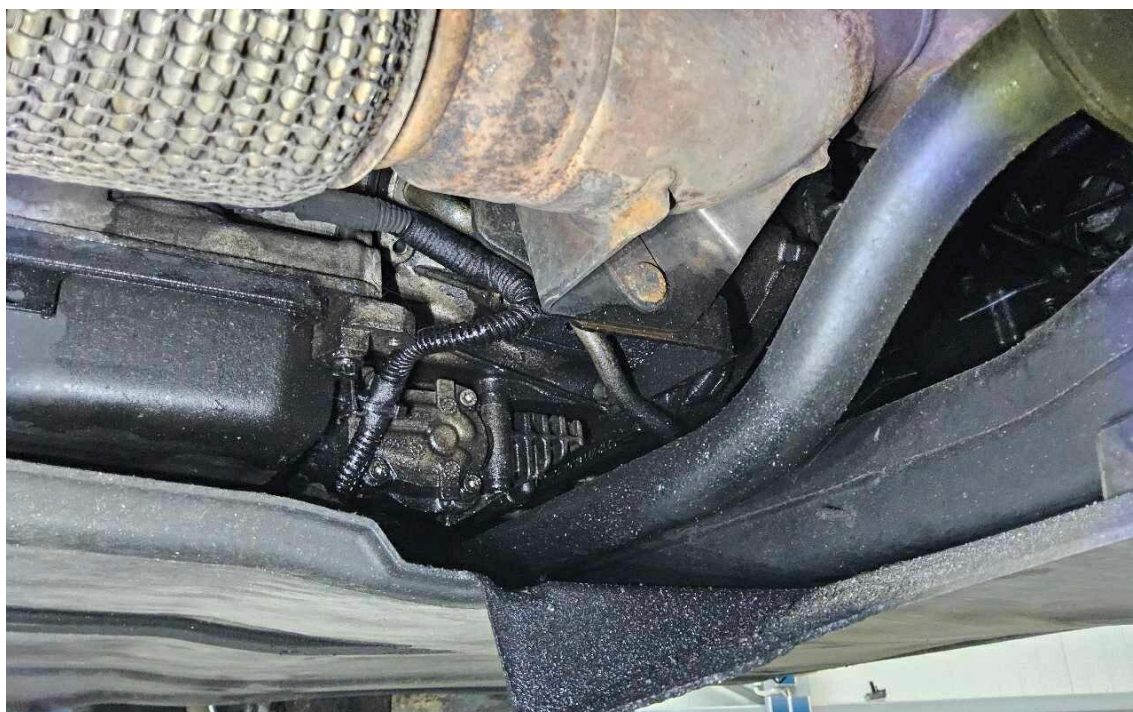


Bild 51 : Starker Motorölverlust