



PROTOKOLLNUMMER: 41501280

Bei Rückfragen bitte Protokollnummer und Datum angeben



Datum: 15.09.2025

Gutachten

Betreff	Remarketing
Auftrag durch	Mercedes-Benz Bank AG Siemensstr. 7 70469 Stuttgart
Besichtigungsdatum / Ort	10.09.2025
Fahrzeugart	Transporter
Hersteller	Mercedes-Benz
Modell / Verkaufsbezeichnung	Vito 114 CDI Kasten Kompakt
Schlüssel-Nummern HSN / TSN	1313 BQL 86277
Fahrzeug-Identnummer	WDF44760113649171
Anzahl Besitzer	1
Erstzulassung	16.08.2019
Fahrzeug Dokumente	Zum Zeitpunkt der Besichtigung lag die Zulassungsbescheinigung Teil 2 (Brief) vor, die Zulassungsbescheinigung Teil 1 (Schein) lag nicht vor. (Kopie) ZB Teil 1 (Schein) nicht entgegen genommen
Nummer ZB2	FL878157
Fahrzeug Kennzeichen	Kennzeichen nicht entgegen genommen
Laufleistung	143.438 km / abgelesen
Farbe / Farbcode	5389 stahlblau
Antriebsart	Heckantrieb
Kraftstoffart	Diesel
Hubraum / Leistung	2.143 ccm/ 100 kW
Zylinder / Schadstoffklasse	4 / EURO6;WLTP;AF;PI/CI;N1 III, N2
zul. Gesamtgewicht (kg)	2.800
zul. Nutzlast (kg)	1.044
Maße (L/B/H)	4895 x 1928 x 1910
Anzahl Türen / Anzahl Sitze	4 / 3



PROTOKOLLNUMMER: 41501280



Bei Rückfragen bitte Protokollnummer und Datum angeben

Datum: 15.09.2025

Getriebe	Manuell
Anzahl Gänge	6
Polster / Farbe	Stoff / Schwarz
Anzahl Schlüssel	2 von 2 Schlüsseln vorhanden
Wartungsheft / Wartungsnachweis	vorhanden / vollständig
Restlauf bis Service	15.300 km
Durchgeführte Wartungen	29.05.2024 bei 124.634 km
Probefahrt	nicht durchgeführt
Vorschaden	Keine Feststellbar
Nachlackierung	Keine Feststellbar
Aufbau-Art	Kasten
Radstand [mm]	3.200
Achsformel	4 x 2

Bereifung / Felge

Achse / Größe	Hersteller	Bereifung	Profil [mm]
#1 205/65 R16 107T C	Hankook	Ganzjahresreifen auf Stahl mit Radzierblende	9 / 9
#2 205/65 R16 107T C	Hankook	Ganzjahresreifen auf Stahl mit Radzierblende	8 / 8

Zulässigkeit Räder Alle Achsen zulässig.**Verkehrssicherheit Räder** Verkehrssicher

Der Verschleißzustand sowie evtl. Schäden an der Bereifung sind wertmäßig berücksichtigt.



PROTOKOLLNUMMER: 41501280

Bei Rückfragen bitte Protokollnummer und Datum angeben



Datum: 15.09.2025

Fahrzeugausstattung

Code	Ausstattung
A1N	Hinterachswellenfabrikat Neapco
CF0	Basisfahrwerk
D50	Trennwand durchgehend
E07	Berganfahrhilfe
E34	Pufferbatterie für Startvorgang
EL8	2-Wege-Lautsprecher vorn
EN7	Audio 15
EY5	Mercedes-Benz Notrufsystem
EY6	Pannenmanagement
F66	abschließbares Handschuhfach
F68	Außenspiegel heizbar und elektrisch verstellbar
FR8	Rückfahrkamera
FY7	Multi-Tasten Funkfernbedienung
GE1	6-Gang-Schaltgetriebe TSG 380
H20	Wärmedämmendes Glas rundum
HH9	halbautomatisch geregelt Klimaanlage TEMPMATIC
HI1	Klimazone 1 (kalt/komfort)
HZ0	Zuheizer elektrisch
IB6	Baureihe C447 Vito/V-Klasse
IG4	Standard
IG5	Basic
IK0	Komplettfahrzeug
IL1	Inland-Code
IL4	Region EU/ EFTA
IL5	Linkslenker
IN1	Radstand 3200 mm, Überhang kurz
JH3	Kommunikationsmodul (LTE) für digitale Dienste



PROTOKOLLNUMMER: 41501280

Bei Rückfragen bitte Protokollnummer und Datum angeben



Datum: 15.09.2025

Code	Ausstattung
JW8	ATTENTION ASSIST
JX2	Wartungsintervall 40.000 km
LC2	LED-Lichtband im Laderaum
LC4	Komfort-Dachbedieneinheit
LE1	Adaptives Bremslicht
LX5	Europa
M40	Generator 14 V / 200 A
MG7	Motor OM 651 DE 22 LA 100 kW (136 PS) 3800/min
MG9	Generatormanagement
MJ8	ECO Start-Stopp-Funktion
MR6	Emissionsklasse Euro 6c N1 GR.III/N2
MS1	TEMPOMAT
RG1	Bereifung 205/65 R16
RS3	Stahlräder 6,5 J x 16
S23	Beifahrersitz Zweisitzer
SA6	Airbag Beifahrer
SB1	Komfort-Fahrersitz
V43	Holzfußboden
VA2	Innenverkleidung Laderaum bis Dachhöhe (Holz)
VV9	Befestigungspunkte im Dachrahmen
VY2	Stoff Tunja schwarz
W65	Heckklappe
XC9	COC-Papiere
XG6	Gewichtsvariante 2.800 kg
XM8	Steuercode Entwicklung
XO9	Mercedes-Benz MobiloVan mit DSB und GgD
XU1	Schilder / Druckschriften deutsch
XW9	Steuercode Umstellung WLTP



PROTOKOLLNUMMER: 41501280



Bei Rückfragen bitte Protokollnummer und Datum angeben

Datum: 15.09.2025

Code	Ausstattung
Y10	Verbandstasche
Y44	Warndreieck
ZC5	Vertriebskennzeichen 0
ZM0	Kastenwagen

Wertmindernde Faktoren

Nr.	Bauteilgruppe	Beschreibung	Rep.Kosten	Minderwert
1	Sonstiges	Sonstiges (Zusatzschloss Schiebetür R) - Funktion / Zulässigkeit - kein Abzug	0,00 €	0,00 €
2	Seitenwand links	Seitenwand - Delle(n) - Smart Repair	100,00 €	100,00 €
3	Tür vorn links	Tür - Delle(n) - Smart Repair	100,00 €	100,00 €
4	Heckklappe/-tür	Heckklappe - Delle(n) - Smart Repair	120,00 €	120,00 €
5	Motorhaube	Motorhaube - Delle(n) - Smart Repair	120,00 €	120,00 €
6	Sonstiges	Hauptuntersuchung - fällig - durchführen	120,00 €	120,00 €
7	Heckleuchte	Heckleuchte rechts - gebrochen / gerissen - erneuern	160,00 €	160,00 €
8	Karosserie	Karosserie (Kostenausweitung möglich) - beklebt/ beschriftet - entkleben/neutralisieren	300,00 €	300,00 €
9	Stoßfänger hinten	Stoßfänger hinten - verkratzt / verschürft - erneuern	520,00 €	230,00 €
10	Tür vorn rechts	Tür - verformt - instandsetzen und lackieren	600,00 €	270,00 €
11	Karosserie	Radhaus hinten rechts (Inkl. links) - verformt - instandsetzen und lackieren	700,00 €	320,00 €
12	Kotflügel rechts	Kotflügel rechts - verformt - erneuern	740,00 €	330,00 €
13	Fahrzeugdach	Dach (Beulen) - beschädigt - instandsetzen und lackieren	1.000,00 €	450,00 €
Summe (netto):			4.580,00 €	2.620,00 €

Gebrauchsspuren



PROTOKOLLNUMMER: 41501280



Bei Rückfragen bitte Protokollnummer und Datum angeben

Datum: 15.09.2025

Nr.	Bauteilgruppe	Beschreibung	Rep.Kosten	Minderwert
-----	---------------	--------------	------------	------------

Das Fahrzeug weist dem Alter, der Laufleistung und dem Einsatzzweck entsprechende Gebrauchsspuren auf.

Fehlteile

Nr.	Fehlteil	Rep.Kosten	Minderwert
1	Unterlagen - COC Papiere	90,00 €	90,00 €
Summe (netto):		90,00 €	90,00 €

Hinweise zum Gutachten

Angaben zum Auftrag und zum Begutachtungsumfang:

Es wurde der Auftrag erteilt, ein Minderwertgutachten über das beschriebene Fahrzeug zu erstellen. Das vorliegende Gutachten beinhaltet auftragsgemäß:

- eine Fahrzeugzustandsbewertung
- Auftragsgemäß erfolgte die Fahrzeugzustandsbewertung in demontagefreien Zustand. Grundlage dieses Produktes stellt der Leitfaden für Fahrzeugrücknahmen und Bewertungen gemäß des Schadengrenzmusterkatalog des Auftraggebers dar. Die expliziten Feststellungen im Einzelfall trifft der Sachverständige objektiv im Rahmen der vorgegebenen Standards aufgrund eigener Sachkunde.
- Schäden oder Mängel, die aus einer normalen Nutzung bzw. Abnutzung des Fahrzeuges entstanden sind, werden akzeptiert und sind daher bei der Zustandsbewertung nicht in Abzug gebracht worden.
- Schäden oder Mängel, die nicht mehr einer normalen Nutzung bzw. Abnutzung zugeordnet werden können, werden in der Zustandsbewertung aufgelistet und in Anrechnung gebracht
- Dabei wird zwischen Schäden, die sich zu 100 % der Kosten auswirken und Schäden, die anteilig nach dem Fahrzeugalter und der Laufleistung bemessen werden, unterschieden.
- Schäden, die mit 100 % in Anrechnung gebracht werden, sind Unfallschäden, fehlende Teile und/oder Schäden, die den Erhalt der Betriebs- und Verkehrssicherheit beeinträchtigen.



PROTOKOLLNUMMER: 41501280

Bei Rückfragen bitte Protokollnummer und Datum angeben



Datum: 15.09.2025

- Anteilig dem Fahrzeugalter und der Laufleistung sind Schäden und Mängel bewertet, die den optischen und/oder funktionalen Zustand des Fahrzeugs beeinträchtigen und damit den Preis eines potentiellen Käufers beeinflussen.

Fahrzeug-Identifizierung:

- Die Fahrzeug-Identifizierungsnummer (FIN) wurde am Fahrzeug abgelesen und die Übereinstimmung im Verlauf der Besichtigung durch den Unterzeichner mit den vorgelegten Unterlagen festgestellt.

Besichtigungsbedingungen:

- Die Besichtigungsbedingungen waren zur Beurteilung des Fahrzeuges ausreichend.
- Zur Untersuchung des Fahrzeuges standen Hubmittel bzw. eine Grube zur Verfügung.

Probefahrt / Probelauf von Motor und Aggregaten:

- Es wurde bei der Besichtigung des Fahrzeuges keine Probefahrt/keine Rangierfahrt durchgeführt.
- Ein Probelauf des Motors wurde durchgeführt.

Verkehrssicherheit:

- Augenscheinlich konnte zum Zeitpunkt der Besichtigung keine Beeinträchtigungen zur Betriebs- bzw. Verkehrssicherheit festgestellt werden.

Vorschäden:

- Am Fahrzeug konnten augenscheinlich keine reparierten Vorschäden festgestellt werden.

Weitere Hinweise und Feststellungen:

- Die im Gutachten errechneten und angegebenen Minderwerte beziehen sich nur auf festgestellte Schäden oder Mängel, die über die normale Abnutzung entsprechend Fahrzeug-Alter und Laufleistung bzw. über das übliche Verschleißmaß hinausgehen. Beschädigungen, die durch normalen Gebrauch während der Dauer der Nutzung entstanden sind, wurden nicht berücksichtigt (Gebrauchsspuren).
- Die getroffene Feststellung beinhalten weder eine Fahrzeugabnahme im Sinne der StVZO, noch im Sinne des Gewährleistungsrechtes.



PROTOKOLLNUMMER: 41501280



Bei Rückfragen bitte Protokollnummer und Datum angeben

Datum: 15.09.2025

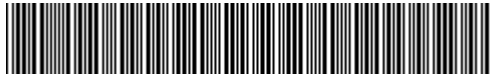
- Werden Schäden oder Mängel welche erst im Rahmen von Zerlege-/ Diagnosearbeiten oder durch erweiterte Kenntnisse festgestellt, sowie durch verschwiegene Mängel oder arglistige Täuschung hervorgerufen, wird um sofortige Benachrichtigung des Sachverständigen gebeten.

Eine Nachbesichtigung des Fahrzeuges zur Feststellung des Umfanges der Reparaturerweiterung und damit verbundenen Kostenausweitung wird in diesem Fall durch den Sachverständigen umgehend durchgeführt. Die für die Schadenerweiterung ursächlichen Altteile sind bis zur Nachbesichtigung durch den Sachverständigen aufzubewahren.

Anlagen: 20 Übersichtsfotos, 26 Beschädigungsfotos

PROTOKOLLNUMMER: 41501280

Bei Rückfragen bitte Protokollnummer und Datum angeben



Datum: 15.09.2025

Übersichtsfotos



Abbildung 1: Schräg vorne (links)



Abbildung 2: Schräg vorne (rechts)

PROTOKOLLNUMMER: 41501280

Bei Rückfragen bitte Protokollnummer und Datum angeben



Datum: 15.09.2025



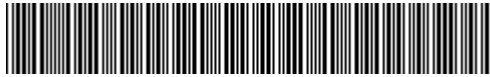
Abbildung 3: Schräg hinten (rechts)



Abbildung 4: Schräg hinten (links)

PROTOKOLLNUMMER: 41501280

Bei Rückfragen bitte Protokollnummer und Datum angeben



Datum: 15.09.2025

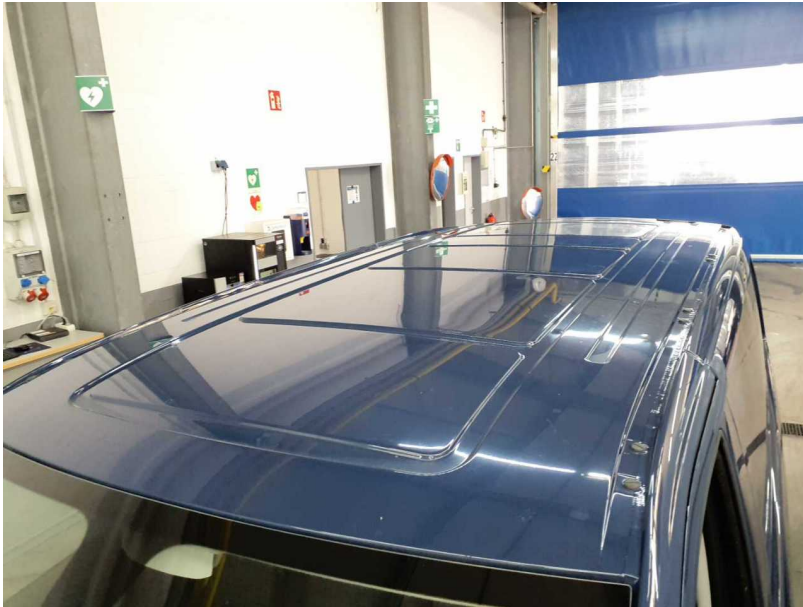


Abbildung 5: Fahrzeugdach

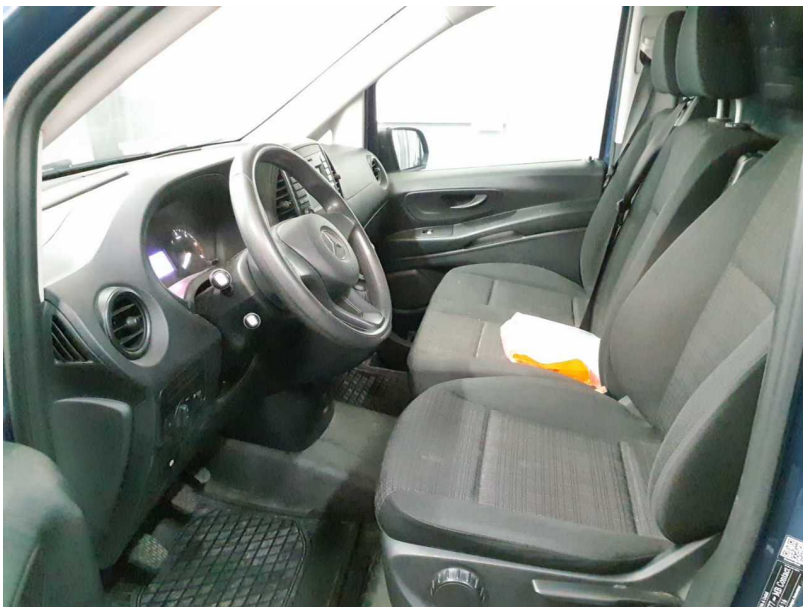


Abbildung 6: Innenraum

PROTOKOLLNUMMER: 41501280

Bei Rückfragen bitte Protokollnummer und Datum angeben



Datum: 15.09.2025



Abbildung 7: Innenraum

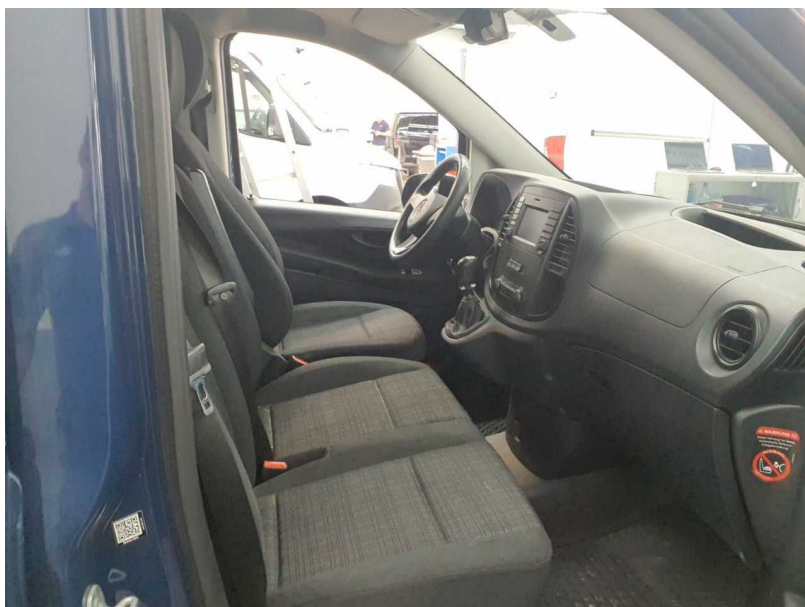


Abbildung 8: Innenraum

PROTOKOLLNUMMER: 41501280

Bei Rückfragen bitte Protokollnummer und Datum angeben



Datum: 15.09.2025



Abbildung 9: Kombiinstrument



Abbildung 10: Laufleistung

PROTOKOLLNUMMER: 41501280

Bei Rückfragen bitte Protokollnummer und Datum angeben



Datum: 15.09.2025



Abbildung 11: Instrumententafel



Abbildung 12: Montierte Bereifung

PROTOKOLLNUMMER: 41501280

Bei Rückfragen bitte Protokollnummer und Datum angeben



Datum: 15.09.2025



Abbildung 13: Montierte Bereifung

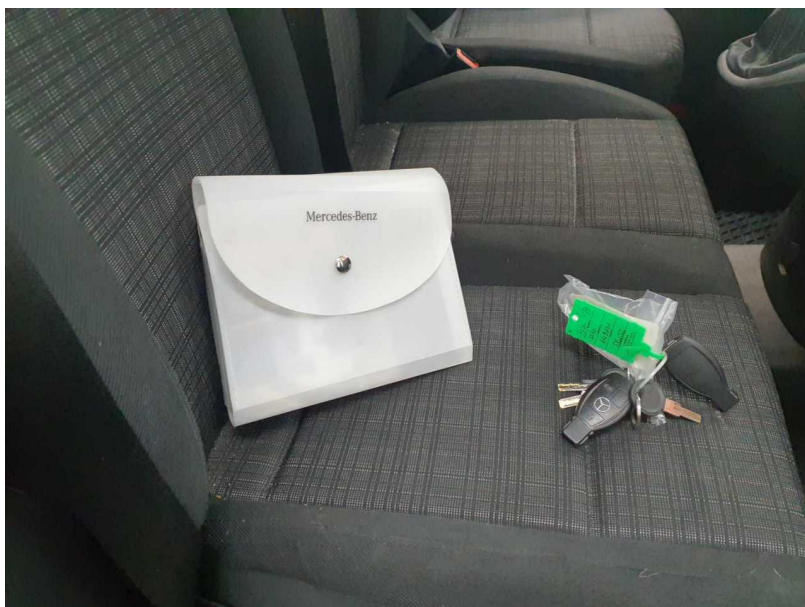


Abbildung 14: Dokumente

PROTOKOLLNUMMER: 41501280

Bei Rückfragen bitte Protokollnummer und Datum angeben



Datum: 15.09.2025



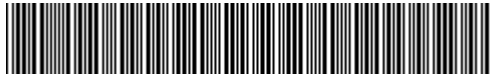
Abbildung 15: FIN



Abbildung 16: Unterboden

PROTOKOLLNUMMER: 41501280

Bei Rückfragen bitte Protokollnummer und Datum angeben



Datum: 15.09.2025



Abbildung 17: Unterboden

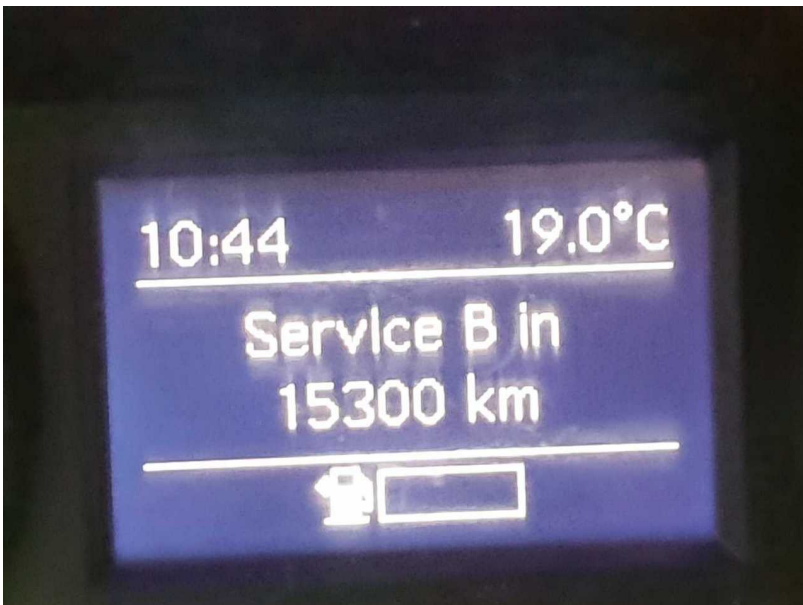


Abbildung 18: Sonstiges

PROTOKOLLNUMMER: 41501280

Bei Rückfragen bitte Protokollnummer und Datum angeben



Datum: 15.09.2025



Abbildung 19: Sonstiges

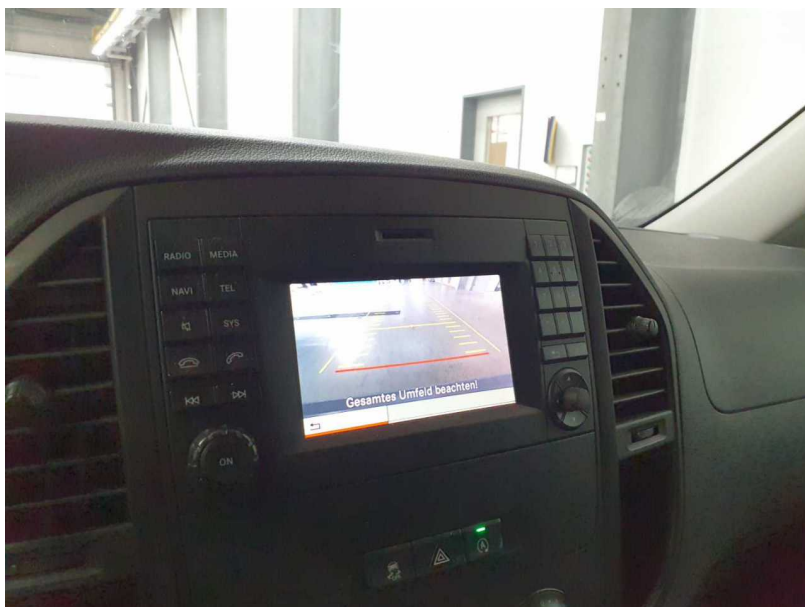


Abbildung 20: Sonstiges

PROTOKOLLNUMMER: 41501280

Bei Rückfragen bitte Protokollnummer und Datum angeben



Datum: 15.09.2025

Beschädigungsfotos



Beschädigung #1: Sonstiges: Sonstiges (Zusatzschloss Schiebetür R) - Funktion / Zulässigkeit - kein Abzug



Beschädigung #2: Seitenwand links: Seitenwand - Delle(n) - Smart Repair

PROTOKOLLNUMMER: 41501280



Bei Rückfragen bitte Protokollnummer und Datum angeben

Datum: 15.09.2025



Beschädigung #3: Tür vorn links: Tür - Delle(n) - Smart Repair



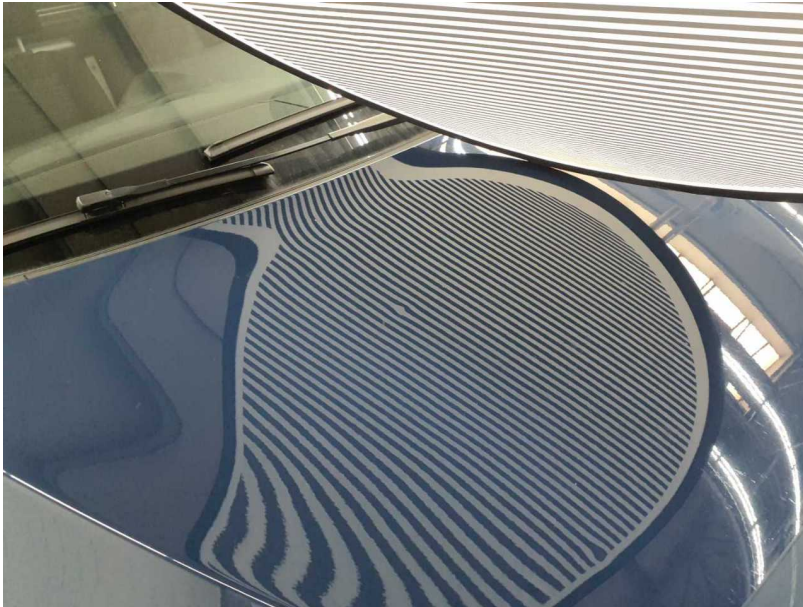
Beschädigung #4: Heckklappe/-tür: Heckklappe - Delle(n) - Smart Repair

PROTOKOLLNUMMER: 41501280

Bei Rückfragen bitte Protokollnummer und Datum angeben



Datum: 15.09.2025



Beschädigung #5: Motorhaube: Motorhaube - Delle(n) - Smart Repair



Beschädigung #5: Motorhaube: Motorhaube - Delle(n) - Smart Repair

PROTOKOLLNUMMER: 41501280

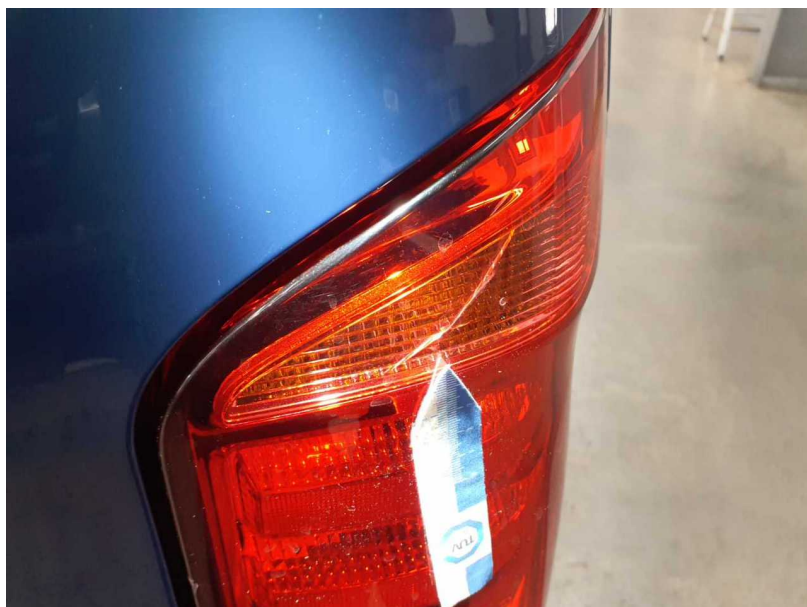
Bei Rückfragen bitte Protokollnummer und Datum angeben



Datum: 15.09.2025



Beschädigung #7: Heckleuchte: Heckleuchte rechts - gebrochen / gerissen - erneuern



Beschädigung #7: Heckleuchte: Heckleuchte rechts - gebrochen / gerissen - erneuern

PROTOKOLLNUMMER: 41501280

Bei Rückfragen bitte Protokollnummer und Datum angeben



Datum: 15.09.2025



Beschädigung #8: Karosserie: Karosserie (Kostenausweitung möglich) - beklebt/ beschriftet - entkleben/neutralisieren



Beschädigung #8: Karosserie: Karosserie (Kostenausweitung möglich) - beklebt/ beschriftet - entkleben/neutralisieren

PROTOKOLLNUMMER: 41501280



Bei Rückfragen bitte Protokollnummer und Datum angeben

Datum: 15.09.2025



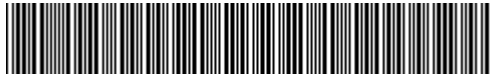
Beschädigung #8: Karosserie: Karosserie (Kostenausweitung möglich) - beklebt/ beschriftet - entkleben/neutralisieren



Beschädigung #8: Karosserie: Karosserie (Kostenausweitung möglich) - beklebt/ beschriftet - entkleben/neutralisieren

PROTOKOLLNUMMER: 41501280

Bei Rückfragen bitte Protokollnummer und Datum angeben



Datum: 15.09.2025



Beschädigung #9: Stossfänger hinten: Stossfänger hinten - verkratzt / verschürft - erneuern



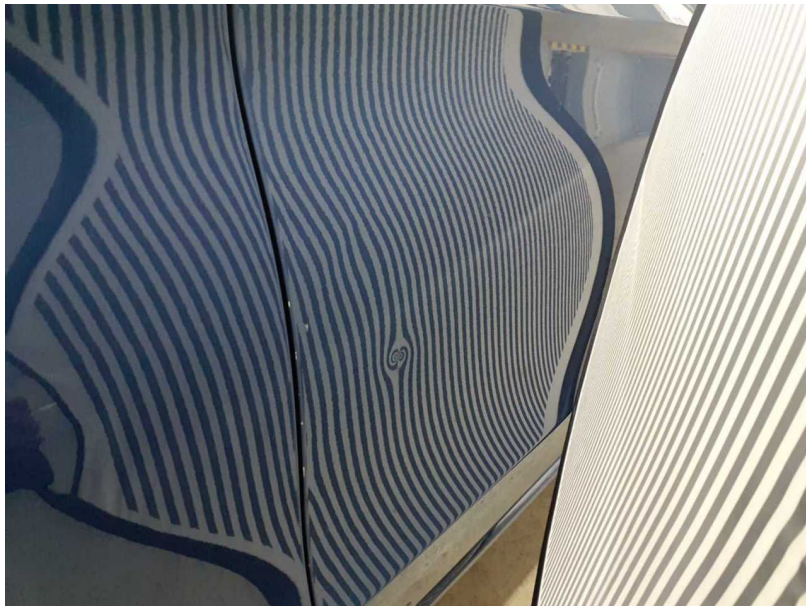
Beschädigung #9: Stossfänger hinten: Stossfänger hinten - verkratzt / verschürft - erneuern

PROTOKOLLNUMMER: 41501280

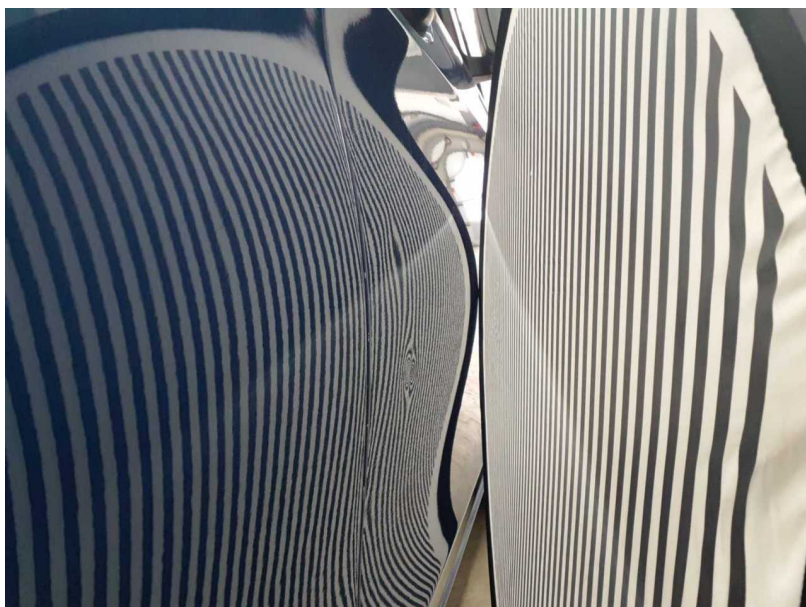
Bei Rückfragen bitte Protokollnummer und Datum angeben



Datum: 15.09.2025

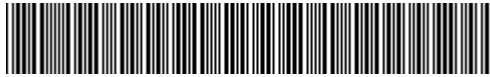


Beschädigung #10: Tür vorn rechts: Tür - verformt - instandsetzen und lackieren



Beschädigung #10: Tür vorn rechts: Tür - verformt - instandsetzen und lackieren

PROTOKOLLNUMMER: 41501280



Bei Rückfragen bitte Protokollnummer und Datum angeben

Datum: 15.09.2025



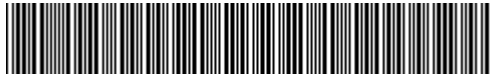
Beschädigung #11: Karosserie: Radhaus hinten rechts (Inkl. links) - verformt - instandsetzen und lackieren



Beschädigung #11: Karosserie: Radhaus hinten rechts (Inkl. links) - verformt - instandsetzen und lackieren

PROTOKOLLNUMMER: 41501280

Bei Rückfragen bitte Protokollnummer und Datum angeben



Datum: 15.09.2025



Beschädigung #12: Kotflügel rechts: Kotflügel rechts - verformt - erneuern



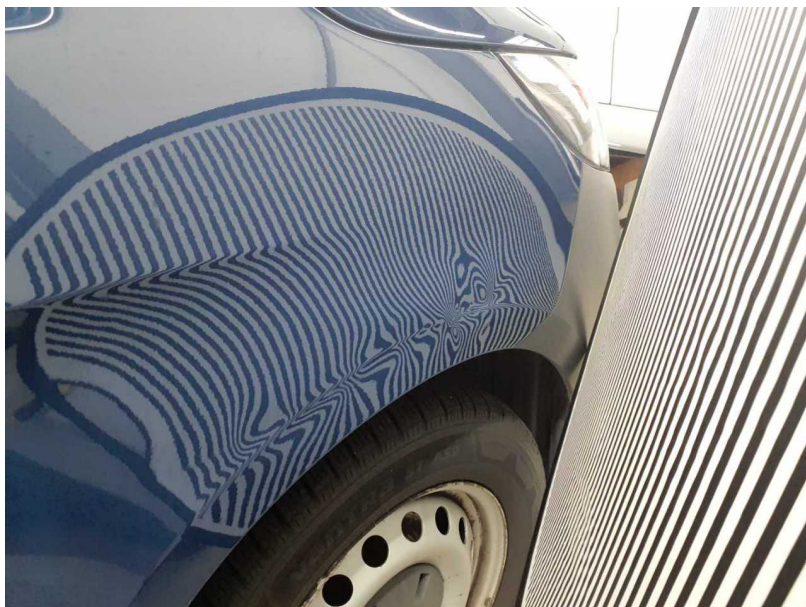
Beschädigung #12: Kotflügel rechts: Kotflügel rechts - verformt - erneuern

PROTOKOLLNUMMER: 41501280

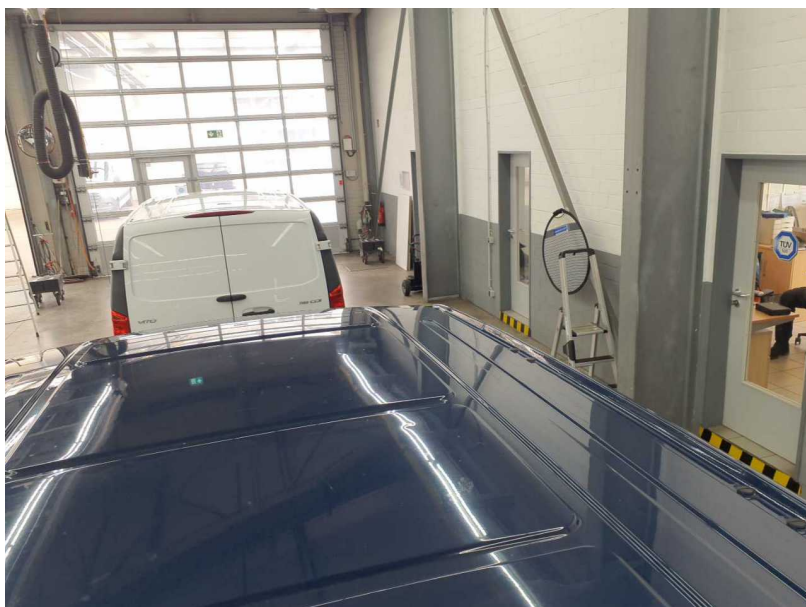
Bei Rückfragen bitte Protokollnummer und Datum angeben



Datum: 15.09.2025



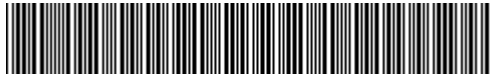
Beschädigung #12: Kotflügel rechts: Kotflügel rechts - verformt - erneuern



Beschädigung #13: Fahrzeugdach: Dach (Beulen) - beschädigt - instandsetzen und lackieren

PROTOKOLLNUMMER: 41501280

Bei Rückfragen bitte Protokollnummer und Datum angeben



Datum: 15.09.2025



Beschädigung #13: Fahrzeugdach: Dach (Beulen) - beschädigt - instandsetzen und lackieren



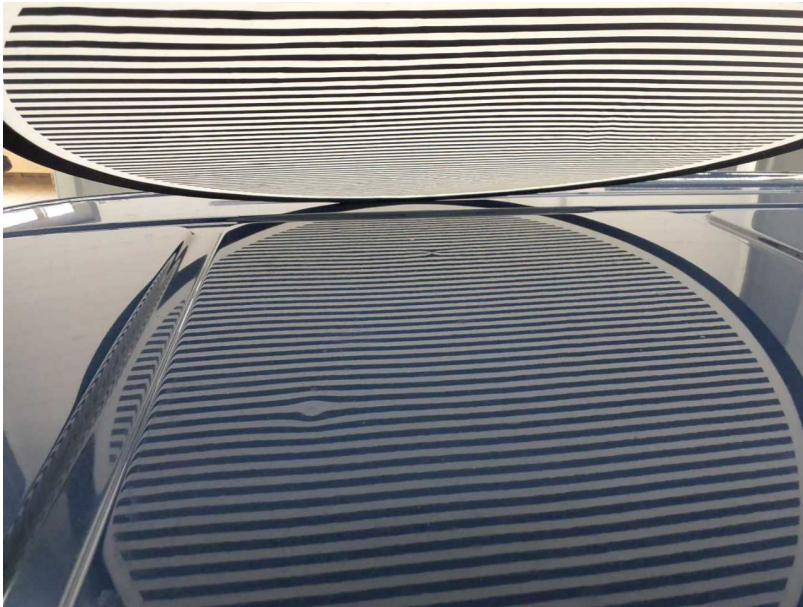
Beschädigung #13: Fahrzeugdach: Dach (Beulen) - beschädigt - instandsetzen und lackieren

PROTOKOLLNUMMER: 41501280

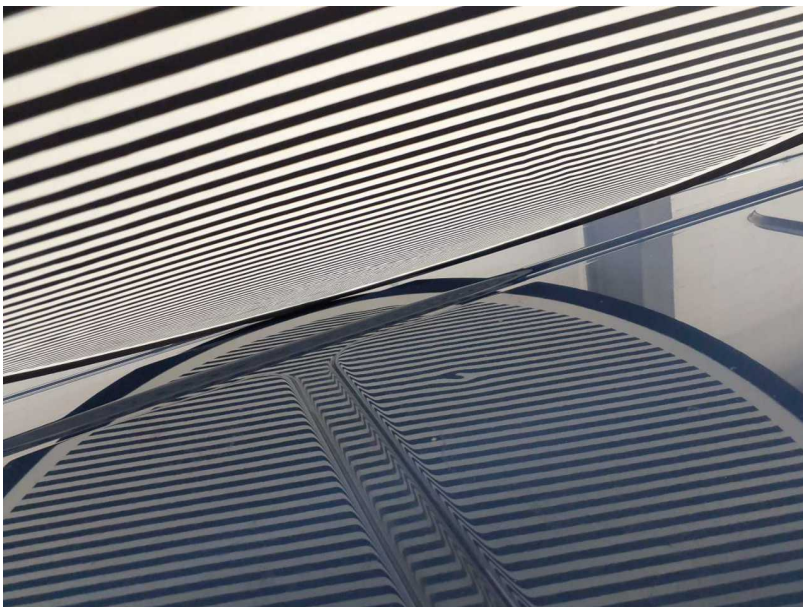
Bei Rückfragen bitte Protokollnummer und Datum angeben



Datum: 15.09.2025



Beschädigung #13: Fahrzeugdach: Dach (Beulen) - beschädigt - instandsetzen und lackieren



Beschädigung #13: Fahrzeugdach: Dach (Beulen) - beschädigt - instandsetzen und lackieren