



MERCEDES-BENZ Vito / Marco Polo

VITO 114 CDI KO

| | |
|---------------------|-------------------|
| FIN | WDF44760113574180 |
| Kilometerstand | 79.161 km |
| Erstzulassungsdatum | 14.03.2019 |

AUFTRAGSDETAILS

| | | | |
|--------------------|---------------------|----------------|--------------------------|
| Begutachtungsdatum | 18.09.2025 08:18:17 | Inspektionsort | CAT GmbH & Co. KG Bremen |
|--------------------|---------------------|----------------|--------------------------|

FAHRZEUGINFORMATIONEN

| | | | |
|------------------------|-------------------|---------------------|--------------------|
| FIN | WDF44760113574180 | Antriebsart | Frontantrieb |
| Kilometerstand | 79.161 km | Getriebe | Schaltgetriebe |
| Fahrzeugart | Transporter | Gänge | 7 |
| Anzahl Türen | 4 | Interieurfarbe | Schwarz |
| Erstzulassungsdatum | 14.03.2019 | Fahrzeugfarbe | Weiß |
| Kraftstoffart | Diesel | Fahrzeugkategorie | Personenkraftwagen |
| Marke | MERCEDES-BENZ | Metallic-Lackierung | Nein |
| Modell | Vito / Marco Polo | Polsterart | Stoff |
| Gesamtanzahl der Sitze | 2 | | |

DOKUMENTE UND WARTUNG

| | | | |
|-------------------------|----|-------------------|----|
| Anzahl Schlüssel gesamt | 3 | Originalschlüssel | Ja |
| Euro-Aufkleber | Ja | Betriebsanleitung | Ja |

GEPRÜFTE AUSSTATTUNG DURCH DEN SACHVERSTÄNDIGEN

| | | | |
|-------------------------------------|------------------------|----------------------------------|------------------|
| Anhängerkupplungstyp | Keine Anhängerkupplung | Elektrisch verstellbare Sitze VR | Nein |
| Anzahl der Ladekabel (Normalladung) | 0 | Klimaanlagentyp | Klimaanlage man. |

| | | | |
|--------------------------------------|------|-----------------------|----------------------|
| Anzahl der Ladekabel (Schnellladung) | 0 | Multifunktionslenkrad | Ja |
| Art des Navigations-Datenträgers | HD | Navigation | Ja |
| Dachreling | Nein | Scheinwerfertyp | Scheinwerfer Halogen |
| Doppelkabine | Nein | Sitzheizung vorne | Nein |
| Einparkhilfe hinten | Ja | Tempomat | Ja |
| Einparkhilfe vorn | Ja | Wartungshistorie | 24/11/2022,41283 |
| Elektrisch verstellbare Sitze VL | Nein | | |

BEREIFUNG

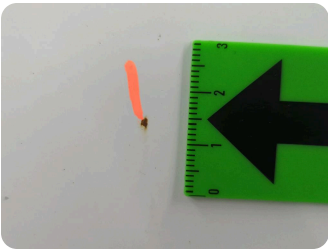
Montierte Reifen

| Ort | Position | Profiltiefe | Hersteller | Dimension | Reifentyp | Felgenart | Pannensichere Bereifung |
|--------|----------|-------------|------------|-------------------|-----------|-----------|-------------------------|
| Vorne | Links | 5,0 mm | Michelin | 195/65 R 16 100 T | Sommer | Stahl | - |
| Vorne | Rechts | 5,0 mm | Michelin | 195/65 R 16 100 T | Sommer | Stahl | - |
| Hinten | Links | 8,0 mm | Michelin | 195/65 R 16 100 T | Sommer | Stahl | - |
| Hinten | Rechts | 6,0 mm | Michelin | 195/65 R 16 100 T | Sommer | Stahl | - |

Nicht montierte Reifen

| Ort | Position | Profiltiefe | Hersteller | Dimension | Reifentyp | Felgenart | Pannensichere Bereifung |
|-----|----------|-------------|------------|-------------------|-----------|-----------|-------------------------|
| - | - | 5,0 mm | Goodyear | 195/65 R 16 104 T | Winter | Stahl | - |
| - | - | 5,0 mm | Goodyear | 195/65 R 16 104 T | Winter | Stahl | - |
| - | - | 4,0 mm | Goodyear | 195/65 R 16 104 T | Winter | Stahl | - |
| - | - | 4,0 mm | Goodyear | 195/65 R 16 104 T | Winter | Stahl | - |

Äußere Schäden



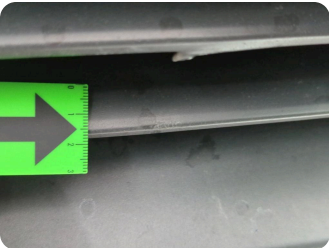
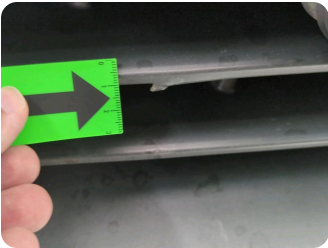
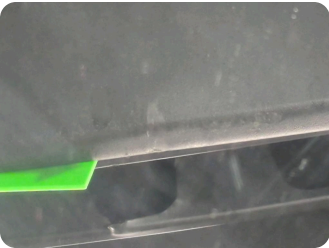
1 | Motorhaube

| | |
|------------------|-----------------------------|
| Typ | Korrosion |
| Schweregrad | >30 cm |
| Reparaturmethode | Lackieren |
| Ursache | Bei Inspektion festgestellt |



2 | Stoßfänger vorne

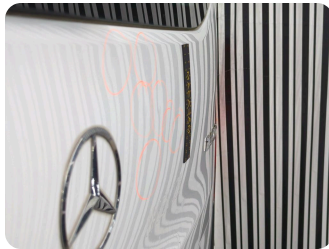
| | |
|------------------|-----------------------------|
| Typ | Deformiert |
| Schweregrad | Ersetzen |
| Reparaturmethode | Ersetzen |
| Ursache | Bei Inspektion festgestellt |



3 | Stahlfelge vorne links

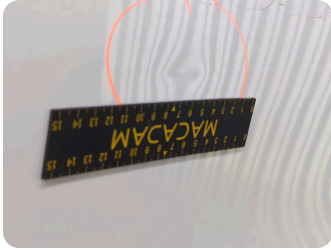
| | |
|------------------|-----------------------------|
| Typ | Kratzer |
| Schweregrad | Ersetzen |
| Reparaturmethode | Ersetzen |
| Ursache | Bei Inspektion festgestellt |





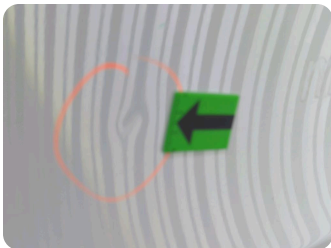
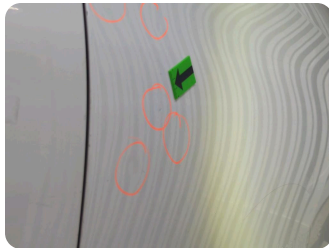
4 | Heckklappe

| Typ | Delle(n) |
|------------------|-----------------------------|
| Schweregrad | >2 cm - 3 cm |
| Reparaturmethode | Instandsetzen + lackieren |
| Ursache | Bei Inspektion festgestellt |



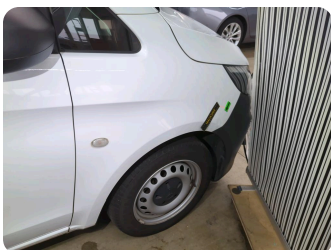
5 | Schiebetür rechts

| Typ | Delle(n) und Kratzer |
|------------------|-----------------------------|
| Schweregrad | >3 cm - 4 cm |
| Reparaturmethode | Instandsetzen + lackieren |
| Ursache | Bei Inspektion festgestellt |



6 | Tür vorne rechts

| Typ | Delle(n) |
|------------------|-----------------------------|
| Schweregrad | >1 cm - 2 cm |
| Reparaturmethode | Instandsetzen + lackieren |
| Ursache | Bei Inspektion festgestellt |



7 | Kotflügel vorne rechts

| Typ | Deformiert |
|------------------|-----------------------------|
| Schweregrad | >6 cm - 8 cm |
| Reparaturmethode | Instandsetzen + lackieren |
| Ursache | Bei Inspektion festgestellt |

Fahrzeugbilder

