

Duplikat

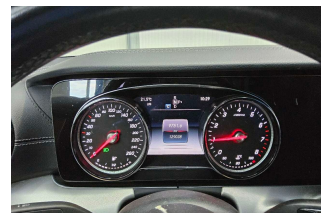
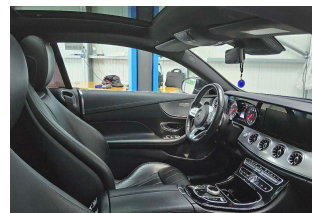
DEKRA Automobil GmbH
Otto-Hahn-Str. 5, 19061 Schwerin

Toyota Kreditbank GmbH
Toyota Allee 5
50858 Köln-Marsdorf

DEKRA Automobil GmbH
Niederlassung Schwerin
Otto-Hahn-Str. 5
19061 Schwerin
Telefon 0385 / 64480-0
Fax 0385 / 64480-901
E-Mail schwerin.automobil@dekra.com

Ansprechpartner:
Christian Biermann
Tel. direkt 0385 64480-0

Zustandsbericht / Minderwertgutachten


Kennzeichen
EL EM2326
FIN
WDD2383421F100322

Vorgang

Kunden-Nr.
Auftraggeber
Ihr Auftrag vom
Besichtigung

0210003742

Toyota Kreditbank GmbH, Toyota Allee 5, 50858 Köln-Marsdorf
21.07.2025, elektronisch.

21.07.2025, 10:30 Uhr, durch Herrn Christian Biermann bei Fehrenkötter Transport & Logistik GmbH, Flughafenstr. 1, 19370 Parchim ohne Anwesenheit einer bevollmächtigten Person.

Bewertet auf
Betrifft

30.06.2025
Eigen-Nr. 4081103424

Zusammenfassung

Reparaturkosten gesamt

mit MwSt.
ohne MwSt.

5.986,00 EUR
5.030,25 EUR

Minderwerte aus Rep.-kosten

mit MwSt.
ohne MwSt.

-5.986,00 EUR
-5.030,25 EUR

Duplikat

Bemerkungen

Bei der Lackschichtdickenmessung wurden bei mindestens drei Messungen pro Bauteil Lackschichtdicken von 83 µm bis 2016 µm festgestellt.

Es wurde eine optische Überprüfung auf Vorschäden und eine Lackschichtdickenmessung vorgenommen. Dabei wurden Nachlackierungen an folgenden Karosserieteilen festgestellt:

- Seitenteil hinten rechts

Ohne weitergehende Untersuchungen wurde nach dem Umfang der festgestellten Nachlackierungen und der Ausführungsqualität nach sachverständigem Ermessen ein merkantiler Minderwert angesetzt.

Zum Zeitpunkt der Besichtigung befanden sich am Fahrzeug ein Satz Zubehörfelgen die nicht Bestandteil der Ausstattung sind. Eine Zulässigkeit dieser Rad.-Reifenkombination ist nicht nachgewiesen. (siehe Bildanhang)

Das Fahrzeug / Objekt war zum Zeitpunkt der Besichtigung nicht gereinigt, wodurch es nur in eingeschränktem Umfang in Augenschein genommen werden konnte. (Hinweis: Schimmelbefall im Fahrzeuginnenraum). Das

Fahrzeug / Objekt wurde auf einer Hebebühne von unten besichtigt. Bei der Besichtigung wurde eine Fahrprobe in Verbindung mit einem kurzen Probelauf des Motors durchgeführt.

Für die Bearbeitung des Vorganges standen folgende Unterlagen zur Verfügung: - Aktenauszug

Prüfposition/en: Schadenerweiterung nach Diagnose nicht auszuschließen.

2 Hauptschlüssel vorgelegt.

Fahrzeugdaten

Erstzulassung	24.05.2019	Fahrzeugart	PKW
Hersteller	MERCEDES-BENZ	Marke	Mercedes-Benz
Typ / Verkaufsbez.	E 200 Coupe 9G-TRONIC	Aufbauart	Coupe
	AMG Line		
Türen	3	Sitzplätze	4
Fahrzeug-Ident.-Nr.	WDD2383421F100322	HSN / TSN	1313 / GXJ
Schlüssel-Nr.	10389413	Km-Stand abgelesen	129038
Energiequelle / Kraftstoff	Benzin	Zylinderanzahl	4 / Reihenmotor
Leistung (kW)	135	Hubraum (ccm)	1991
Schadstoffklasse:	EURO6;WLTP;AG;PI/CI; M,	Antriebsart	Heckantrieb
	N1 I		
Getriebe	Automatik /	Felgen	Leichtmetall
Farbe	Schwarz / Metallic	Polster / Farbe	Leder / Schwarz
	Es wird unterstellt, dass die Gesamtleistung dem abgelesenen Km-Stand entspricht.		

Räder / Reifen

Achse	Reifenbezeichnung	Hersteller/Typ	Art	Profiltiefe
1 links	245 / 45 R 18 100 V	Nexen / Winguard Sport 2 RPB	W / O	7 mm
rechts	245 / 45 R 18 100 V	Nexen / Winguard Sport 2 RPB	W / O	7 mm
2 links	245 / 45 R 18 100 V	Nexen / Winguard Sport 2 RPB	W / O	7 mm
rechts	245 / 45 R 18 100 V	Nexen / Winguard Sport 2 RPB	W / O	7 mm

W/ Winter; /O Original;

Serienausstattung

Serie: ADAPTIVE BRAKE mit HOLD-Funktion, Berganfahrhilfe, Vorfällen und Trockenbremsen bei Nässe, AMG Fußmatten in Schwarz mit AMG Schriftzug, AMG Sportpedalanlage aus gebürstetem Edelstahl mit Gumminoppen, ATTENTION ASSIST, Adaptives Bremslicht blinkend in LED-Technik, Airbag für Fahrer und Beifahrer, Airbag: Automatische Beifahrerairbag-Abschaltung, Airbag: Kneebag für Fahrer, Airbag: Sidebag für Fahrer und Beifahrer, Airbag: Windowbags links/rechts, Ambientebeleuchtung mit 64 verschiedenen Farben, Analoguhr auf der Mittelkonsole, Anti-Blockier-System (ABS), Armlehne für Fahrer- und Beifahrer klappbar, Außenspiegel links und rechts beheizt und elektrisch einstellbar in Wagenfarbe lackiert, Außenspiegelgehäuse mit integrierter Umfeldbeleuchtung, Basisdienste, Brems-Assistent, aktiv, DYNAMIC SELECT, Drehzahlmesser,

Dokument

Dritte Bremsleuchte, Elektronisches Stabilitäts-Programm (ESP), Fahrwerk: AGILITY CONTROL Fahrwerk mit selektivem Dämpfungssystem und Tieferlegung, Fahrzeug Setup, Fensterheber elektrisch mit Komfortbetätigung und Einklemmschutz, 4fach, Getriebe: Automatik 9-Gang, 9G-TRONIC, Heckscheibe heizbar mit Zeitsteuerung, Innenhimmel Stoff schwarz, Innenraumbeleuchtung, Instrumententafel-Oberteil und Bordkanten, Klimatisierungsautomatik THERMATIC, Kommunikationsmodul (LTE) für die Nutzung von Mercedes me connect Diensten, Kopfstützen (4), LED High Performance-Scheinwerfer, Lenkrad: Multifunktions-Sportlenkrad in Leder Nappa, Lenksäule mechanisch einstellbar in Höhe und Längsrichtung, Lenkung: Direktlenkung, Mercedes-Benz Notrufsystem, Mittelkonsole Klavierlackoptik schwarz, Ottopartikelfilter, PRE-SAFE-System, Paket: AMG Line Exterieur (Coupe), Paket: Innenraumlicht-Paket, Paket: Sitzkomfort, Polster: Ledernachbildung ARTICO/Microfaser DINAMICA, Radio: Audio 20, Reifendruckkontrolle, Reiserechner und Bordcomputer, Scheibenwischer mit Regensensor mit zwei Sensitivitätsstufen, Serviceintervallanzeige ASSYST, Sitze: Fondsitzelehnen klappbar 40/20/40 geteilt, Sitze: Sportsitze vorne, Sitze: i-Size-Kinder-Rückhaltesystem, Tempomat, Warnweste für Fahrer, Wartungsintervallanzeige "ASSYST", Wegfahrsperre elektronisch, Zierelemente Aluminium mit Kristallschliff hell

Sonderausstattung

Code	Bezeichnung
235	Aktiver Park-Assistent
682	Feuerlöscher
U12	Fußmatten Velours in Ausstattungsfarbe
51U	Innenhimmel Stoff schwarz in Verbindung mit designo Interieur schwarz/titangrau pearl Lackierung: Metallic
L5C	Lenkrad: Multifunktions-Sportlenkrad in Leder Nappa
874	MAGIC VISION CONTROL, beheizt
P35	MULTIBEAM LED
30P	Paket: Ablage-Paket
DB1	Paket: Business
P49	Paket: Spiegelpaket Polster: Leder, sonnenreflektierend
537	Radiozubehör: Digitales Radio
413	Schiebedach: Panorama-Schiebedach elektrisch in Glasausführung
14U	Telefon-Zubehör: Smartphone Integration
234	Totwinkel-Assistent
260	Wegfall Typkennzeichen auf Heckdeckel

Allgemeinzustand und Wartung

Abgesehen von den beschriebenen Schäden/Mängeln weist das Fahrzeug/Objekt einen, bezogen auf Alter und Nutzung, üblichen Gesamtzustand auf.

Wartungsnachweis: fehlt

Nicht akzeptierter Zustand / Ausstehende Reparaturen

Bezeichnung des Schadens / Rep.-Weg	Rep.Kost Anrechnung		Minderwert in EUR	
	brutto		brutto	netto
1. Servicehistorie nicht nachvollziehbar und Service fällig B7, erneuern	1.300	voll	-1.300	-1.092,44
2. Fahrzeuginnenraum verschmutzt Schimmelbefall, reinigen (Bild 7)	500	voll	-500	-420,17
3. Stoßfänger vorne unterhalb zerkratzt, lackieren (Bild 8, 9)	1.603	voll	-1.603	-1.347,06
4. Beifahrertür eingedellt und zerkratzt, drücken (Bild 10)	150	voll	-150	-126,05
5. Fehlermeldung Bremse im Kombiinstrument (Bremse technisch neu jedoch starkes Quietschen hörbar), prüfen und Befund festlegen, Schadenerweiterung				

Duplikat

möglich	150	voll	-150	-126,05
6. Zierleiste Stoßfänger hinten zerkratzt, erneuern (Bild 11, 12)	300	voll	-300	-252,10
7. Stoßfänger hinten zerkratzt, lackieren	1.633	voll	-1.633	-1.372,27
8. Seitenteil hinten rechts sichtbar Nachlackierungen, prüfen und Befund festlegen, Schadenerweiterung möglich (Bild 13, 14)	250	voll	-250	-210,08
9. Türkante Fahrer Lackabplatzer, smart repair (Bild 15)	100	voll	-100	-84,03
Rep.Kosten insgesamt / Minderwert	5.986		-5.986	-5.030,25

Akzeptierter Zustand / Gebrauchsspuren

Folgende Schäden sind in Anbetracht des Alters, der Laufleistung und dem Einsatzzweck als Gebrauchsspur einzustufen.

Bezeichnung des Schadens

Motorhaube Steinschläge,

Hinweise

Alle Beträge (ausgenommen eines evtl. aufgeführten merkantilen Minderwertes) beinhalten die gesetzliche Mehrwertsteuer. Minderwerte sind brutto und netto ausgewiesen.

Alle systemseitig ermittelten Werte können Auf- oder Abrundungen enthalten.

Der Sachverständige
Christian Biermann

Im Rahmen einer Weitergabe oder Veröffentlichung dieses Dokuments, sind die allgemein gültigen datenschutzrechtlichen Grundsätze, insbesondere hinsichtlich der Anonymisierung personenbezogener Daten, zwingend einzuhalten.

Dieses Dokument wurde elektronisch gefertigt und ist auch ohne Unterschrift gültig.

Duplikat

DEKRA Automobil GmbH Niederlassung Schwerin 19061 Schwerin Otto-Hahn-Str. 5
Tel.: 0385 / 64480-0 Fax: 0385 / 64480-901

G U T A C H T E N / K A L K U L A T I O N NR 2403

24.07.2025

FABRIKAT	MERCEDES-BENZ	E-KLASSE (C238)	E 200 TYP-CODE 03 EF 31
AUSSTATTG	AB FG-NR F024381 STEUERGERAET 3U1 ANTENNE A-SPIEG GPS GARMIN MAP PILOT AKTIV BREMSASSISTENT AUSSENSP EL/KLAPPBAR NAVIGATIONSPAKET MULTIBEAM LED POLSTERUNG LEDER SPORTLENKRAD LEDER SITZKOMFORTPAKET PARKEN-PAKET WTLP MIT RDE CODE AIRBAG BEIF ABSCHALT DYNAMIC SELECT AGILITY CONTR FAHRW FUSSGAENGERSCHUTZ S-GURT AUTOM SITZE H AMG STYLING AMG LINE	RADLAUFVERBREITERUNG TECH AENDERUNG 18/02 MOBILE KOM-MODUL LTE MODELL 2019 TOTWINKELASSISTENT ADAPT FERNLICHTASS BUSINESS PAKET INNENRAUMABSICHERUNG SITZHEIZUNG V ABLAGEPAKET MITTELKONSOLE SCHWA ZIERELEM ALU ANALOGUHR FEUERLOESCHER AUTOMATIK 9-GANG PART-FILT MIT SENSOR SIDEBAG IM FOND PANORAMA SCHIEBEDACH AUSPUFFENDROHR CHROM KAELTEMITTEL R1234YF	DAB TUNER ANTENNE A-SP TELEFON VORRUEST MAP PILOT SPIEGEL PAKET SPIEGEL ABBLENDBAR KONNEKTIVITAETS-PACK MEDIA DISPLAY 12,3" MAGIC VISION CONTROL INNENHIMMEL STOFF INSTR-TAFEL LEDER GETRAENKEHALTER AKTIV PARK-ASSIST BELEUCHTUNG AMBIENTE SCHALTPADD AM LENKR REIFENDRUCKKONTROLLE KRAFTST-BEH 66 LTR NOTRUFASSISTENTSYST TYPKENNZ HECKD WEGF AMG LINE

A R B E I T S L O H N	ZEITBASIS	12 AW=1 STD	PREIS/KL 1 =150.00	EUR/STD
			PREIS/KL 2 =150.00	EUR/STD

ARB.POS.NR/ LEIT-NR	INSTANDSETZUNGS-/EINZEL-/VERBUNDARBEITEN	KL	AW	ARB.- PREIS
54-1011 01	KURZTEST DURCHFUEHREN UMFASST: STAR-DIAGNOSE AN-/ABSCHLIESSEN, KURZTEST DURCHFUEHREN, DATEN AUSDRUCKEN, FEHLERSPEICHER LOESCHEN	1	3	37.50
54-7989 01	MASSEKABEL BATTERIE AB-/ANBAUEN BEIM TRENNEN ELEKTR STECKVERBINDUNGEN	1	1	12.50
54-0650 01	BORDNETZ SPANNUNG AUFRECHTERHALTEN (BEI PRUEF UND DIAGNOSE ARBEITEN)	1	2	25.00
61-1086 01	MOTORRAUMVERKLEIDUNG U VORDER UND MITTELTEIL AUS-/EINBAUEN	2	5	62.50
61-1073 01)	ABDECKUNG V U L AUS-/EINBAUEN	2	1	12.50
61-1074 01)	ABDECKUNG V U R AUS-/EINBAUEN	2	1	12.50
88-1102 01	STOSSFAENGER V KPL AUS-/EINBAUEN	2	12	150.00
88-2073 01)	LUFTGITTER U L STOSSFAENGER V AUS-EIN	2	1	12.50
88-2076 01)	LUFTGITTER U R STOSSFAENGER V AUS-EIN	2	1	12.50
88-4702 01	RADHAUSSCHALE V V L AUS-/EINBAUEN	2	5	62.50
88-4704 01	RADHAUSSCHALE V V R AUS-/EINBAUEN	2	5	62.50
1000	ARBEITSPLATZWECHSEL ZUM LACK SYSTEM AUDATEX	1*	4* BLATT	50.00 1

24.07.2025

AW

14

ARB. -

3

3

37.0

44.4

647.50

PREIS

117.31

54.40

5.20

PREIS

10.00*

BLATT 2

Duplikat

GUTACHTEN / KALKULATION NR 2403

24.07.2025

S C H L U S S K A L K U L A T I O N				EUR	EUR

A R B E I T S L O H N	ZEITBASIS	12 AW = 1 STD			
GESAMT KL 1	10 AW X	150.00 EUR/STD		125.00	
GESAMT KL 2	31 AW X	150.00 EUR/STD		387.50	
GESAMTSUMME ARBEITSLOHN					512.50
N E B E N K O S T E N					
SUMME SONSTIGES				10.00	
GESAMTSUMME NEBENKOSTEN					10.00
L A C K I E R U N G					
ARBEITSKOSTEN				647.50	
MATERIALKOSTEN				176.91	
GESAMTSUMME LACKIERUNG					824.41
R E P A R A T U R K O S T E N	OHNE MWST.			1 346.91	
-----				-----	
MWST 19.00 %					255.91
R E P A R A T U R K O S T E N	MIT MWST.			1 602.82	

ERLAEUTERUNGEN:

E-TEILE-PREISE=UPE D HERST/IMPORT
 KN = KEINE ERSATZTEIL-/ARB-POS-NR
)=ZEITANTEILE IN ANDERER POS ENTH
 (C) ALLE RECHTE AN DER LACK-KALKULATION SIND DER AZT AUTOMOTIVE GMBH
 VORBEHALTEN

* = ANWENDERANGABEN
 E-TEILE-NR NICHT UNBEDINGT BEST-NR
 ZAX=ZEITERHEBUNG DURCH AUDATEX

Duplikat

DEKRA Automobil GmbH Niederlassung Schwerin 19061 Schwerin Otto-Hahn-Str. 5
Tel.: 0385 / 64480-0 Fax: 0385 / 64480-901

G U T A C H T E N / K A L K U L A T I O N NR 2404 24.07.2025

FABRIKAT	MERCEDES-BENZ	E-KLASSE (C238)	E 200 TYP-CODE 03 EF 31
AUSSTATTG	AB FG-NR F024381 STEUERGERAET 3U1 ANTENNE A-SPIEG GPS GARMIN MAP PILOT AKTIV BREMSASSISTENT AUSSENSP EL/KLAPPBAR NAVIGATIONSPAKET MULTIBEAM LED POLSTERUNG LEDER SPORTLENKRAD LEDER SITZKOMFORTPAKET PARKEN-PAKET WTLP MIT RDE CODE AIRBAG BEIF ABSCHALT DYNAMIC SELECT AGILITY CONTR FAHRW FUSSGAENGERSCHUTZ S-GURT AUTOM SITZE H AMG STYLING AMG LINE	RADLAUFVERBREITERUNG TECH AENDERUNG 18/02 MOBILE KOM-MODUL LTE MODELL 2019 TOTWINKELASSISTENT ADAPT FERNLICHTASS BUSINESS PAKET INNENRAUMABSICHERUNG SITZHEIZUNG V ABLAGEPAKET MITTELKONSOLE SCHWA ZIERELEM ALU ANALOGUHR FEUERLOESCHER AUTOMATIK 9-GANG PART-FILT MIT SENSOR SIDEBAG IM FOND PANORAMA SCHIEBEDACH AUSPUFFENDROHR CHROM KAELTEMITTEL R1234YF	DAB TUNER ANTENNE A-SP TELEFON VORRUEST MAP PILOT SPIEGEL PAKET SPIEGEL ABBLENDBAR KONNEKTIVITAETS-PACK MEDIA DISPLAY 12,3" MAGIC VISION CONTROL INNENHIMMEL STOFF INSTR-TAFEL LEDER GETRAENKEHALTER AKTIV PARK-ASSIST BELEUCHTUNG AMBIENTE SCHALTPADD AM LENKR REIFENDRUCKKONTROLLE KRAFTST-BEH 66 LTR NOTRUFASSISTENTSYST TYPKENNZ HECKD WEGF AMG LINE

A R B E I T S L O H N ZEITBASIS 12 AW=1 STD PREIS/KL 1 =150.00 EUR/STD
PREIS/KL 2 =150.00 EUR/STD

ARB.POS.NR/ LEIT-NR	INSTANDSETZUNGS-/EINZEL-/VERBUNDARBEITEN	KL	AW	ARB.- PREIS
88-6978 01	RADHAUSSCHALE H L AUS-/EINBAUEN	2	6	75.00
88-6988 01	RADHAUSSCHALE H R AUS-/EINBAUEN	2	6	75.00
KN	ZIERLEISTE STOSSFAENGER H AUS-/EINBAUEN	2	3	37.50
82-4905 01	BEIDE HECKLEUCHTEN A AUS-/EINBAUEN	1	8	100.00
1000	ARBEITSPLATZWECHSEL ZUM LACK	1*	4*	50.00

L A C K I E R U N G (SYSTEM AZT)

LEIT-NR	ARBEITSGANG - 2-SCHICHT-METALLIC - KLARLACK HART	AW
2583	VERKLEIDUNG STOSSF H REPARATURLACK ST K3	16

SYSTEM AUDATEX BLATT 1

5.20

122.40

BLATT 2

Duplikat

GUTACHTEN / KALKULATION NR 2404

24.07.2025

S C H L U S S K A L K U L A T I O N				EUR	EUR

A R B E I T S L O H N ZEITBASIS 12 AW = 1 STD					
GESAMT KL 1	12 AW X	150.00	EUR/STD	150.00	
GESAMT KL 2	15 AW X	150.00	EUR/STD	187.50	
GESAMTSUMME ARBEITSLOHN					337.50
N E B E N K O S T E N					
SUMME SONSTIGES				10.00	
GESAMTSUMME NEBENKOSTEN					10.00
L A C K I E R U N G					
ARBEITSKOSTEN				682.50	
MATERIALKOSTEN				219.68	
GESAMTSUMME LACKIERUNG					902.18
E R S A T Z T E I L E				122.40	
GESAMTSUMME ERSATZTEILE					122.40
R E P A R A T U R K O S T E N OHNE MWST.....					1 372.08

MWST 19.00 %					260.70
R E P A R A T U R K O S T E N MIT MWST.....					1 632.78

ERLAEUTERUNGEN:

E-TEILE-PREISE=UPE D HERST/IMPORT

* = ANWENDERANGABEN

E-TEILE-NR NICHT UNBEDINGT BST-NR

KN = KEINE ERSATZTEIL-/ARB-POS-NR

)=ZEITANTEILE IN ANDERER POS ENTH

ZAX=ZEITERHEBUNG DURCH AUDATEX

(C) ALLE RECHTE AN DER LACK-KALKULATION SIND DER AZT AUTOMOTIVE GMBH

VORBEHALTEN

SYSTEM AUDATEX

BLATT

3

Duplikat



Bild 1 : Fahrzeug diagonal vorn links



Bild 2 : Fahrzeug diagonal hinten rechts

Duplikat

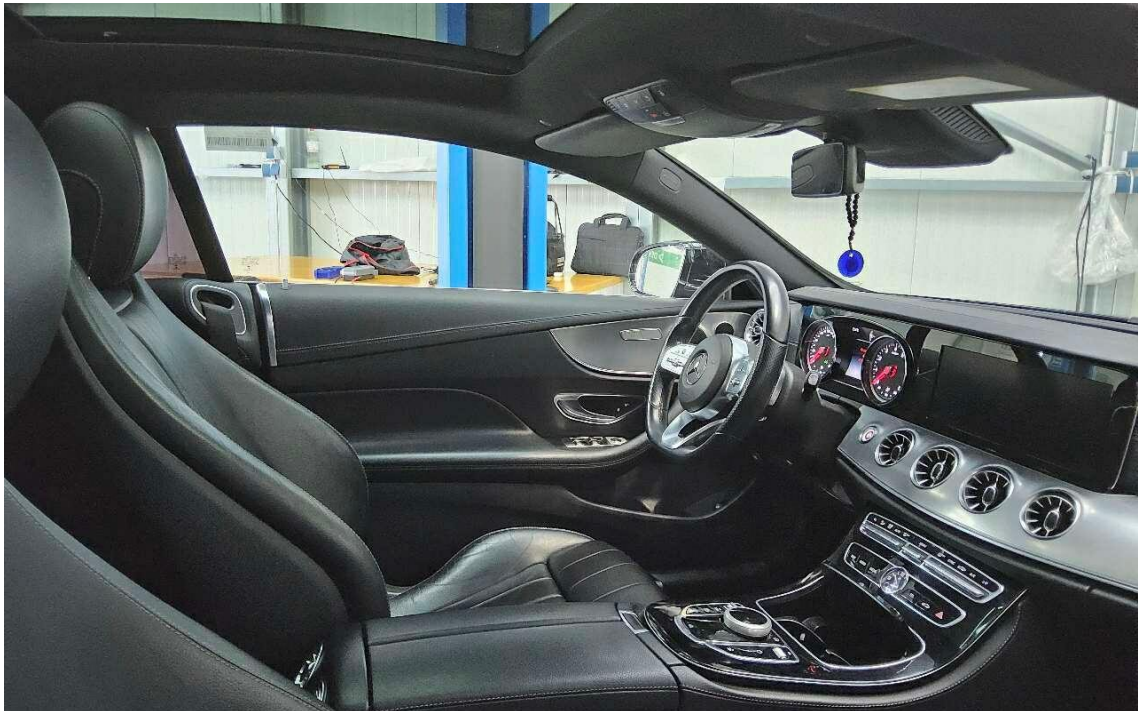


Bild 3 : Fahrzeuginnenraum durch die Beifahrertür

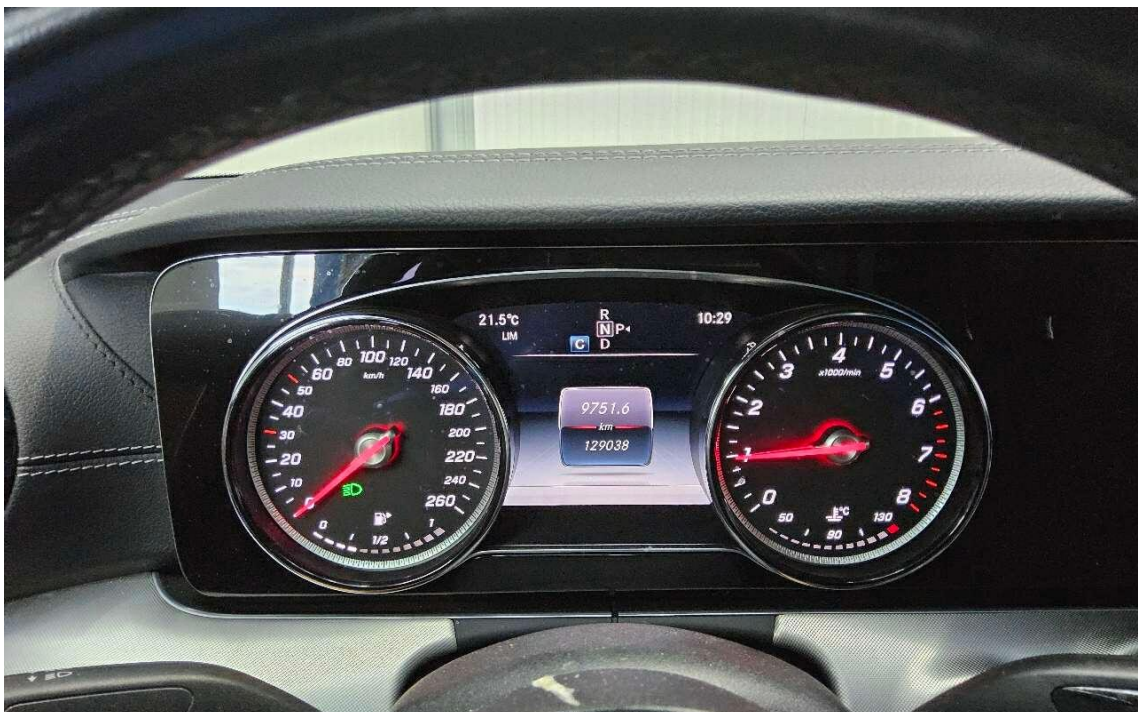


Bild 4 : Kombiinstrument (betriebsbereit) mit Km-Stand

Duplikat



Bild 5 : Schlüssel, Servicenachweis / Serviceheft (letzter Eintrag)

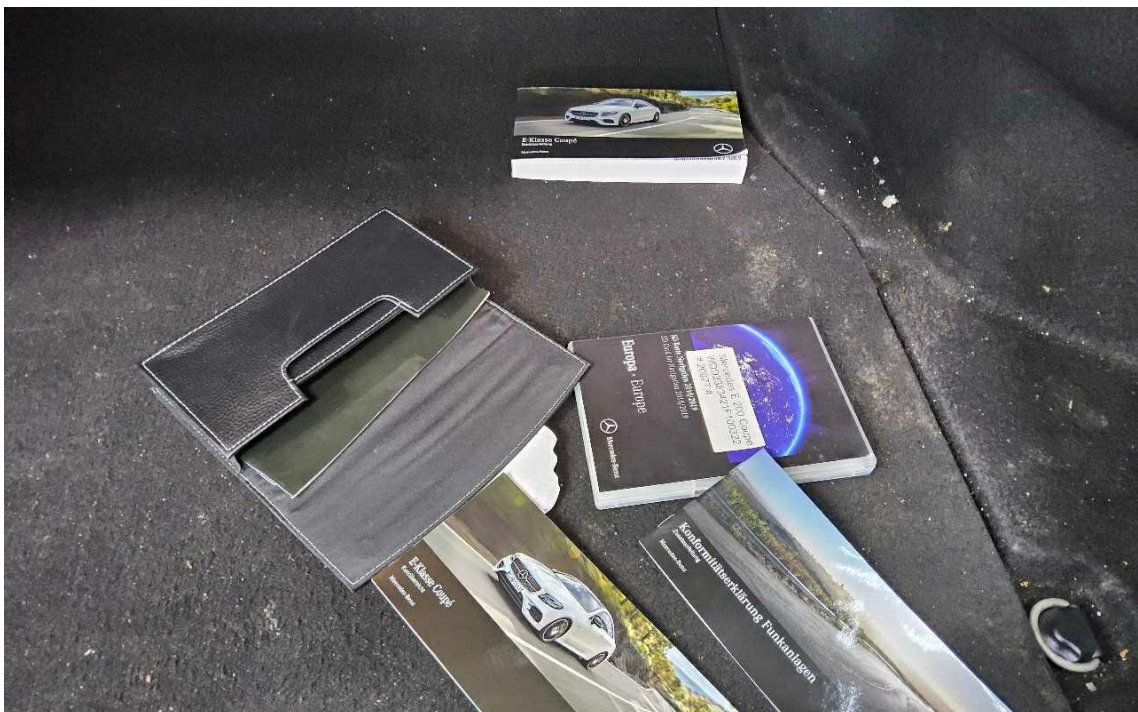


Bild 6 : Boardmappe im Kofferraum (ohne Servicenachweis)

Duplikat

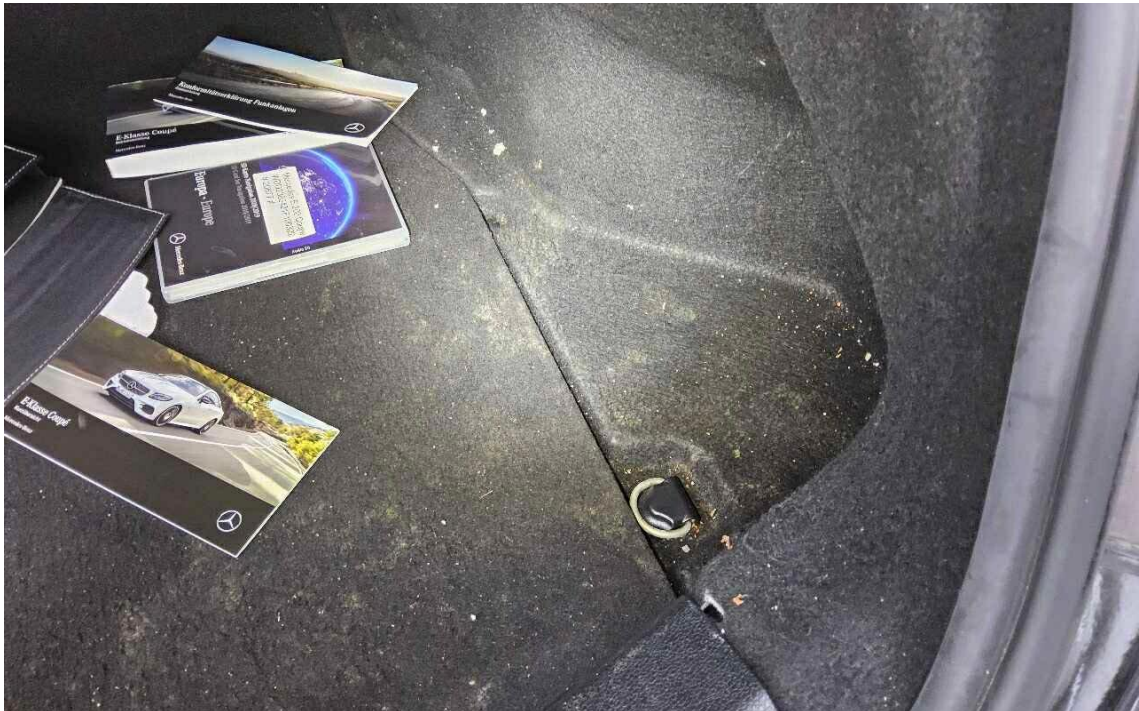


Bild 7 : Fahrzeuginnenraum verschmutzt Schimmelbefall



Bild 8 : Stoßfänger vorne unterhalb zerkratzt

Duplikat



Bild 9 : Stoßfänger vorne unterhalb zerkratzt

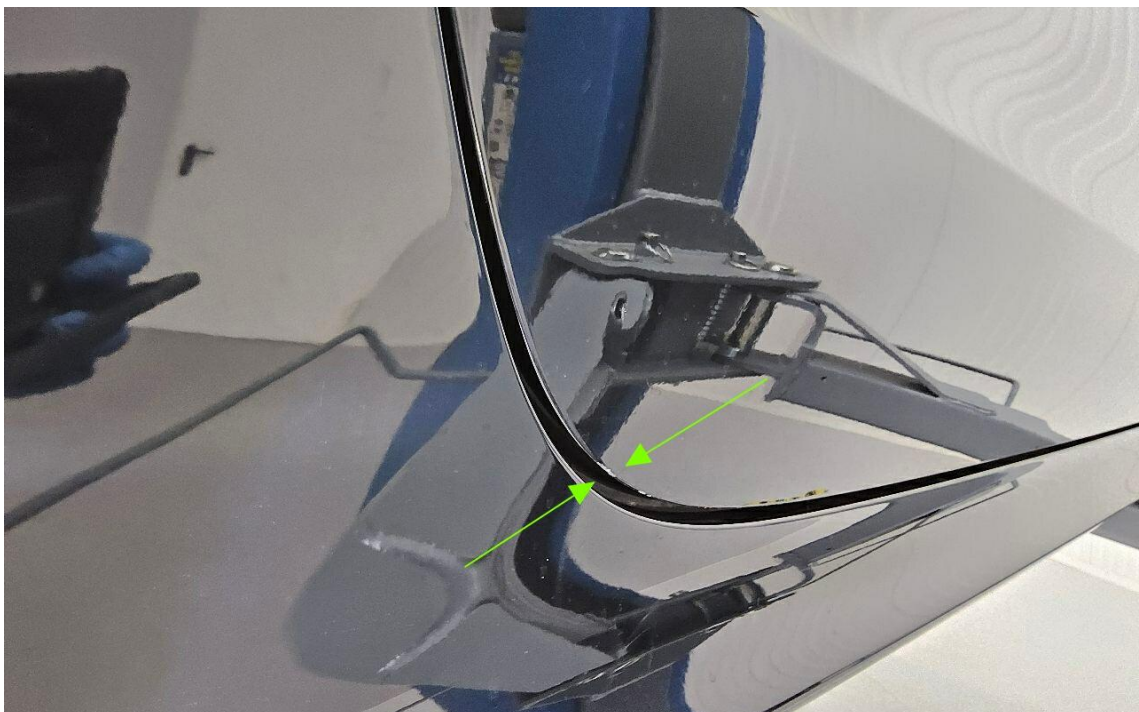


Bild 10 : Beifahrertür eingedellt und zerkratzt

Duplikat

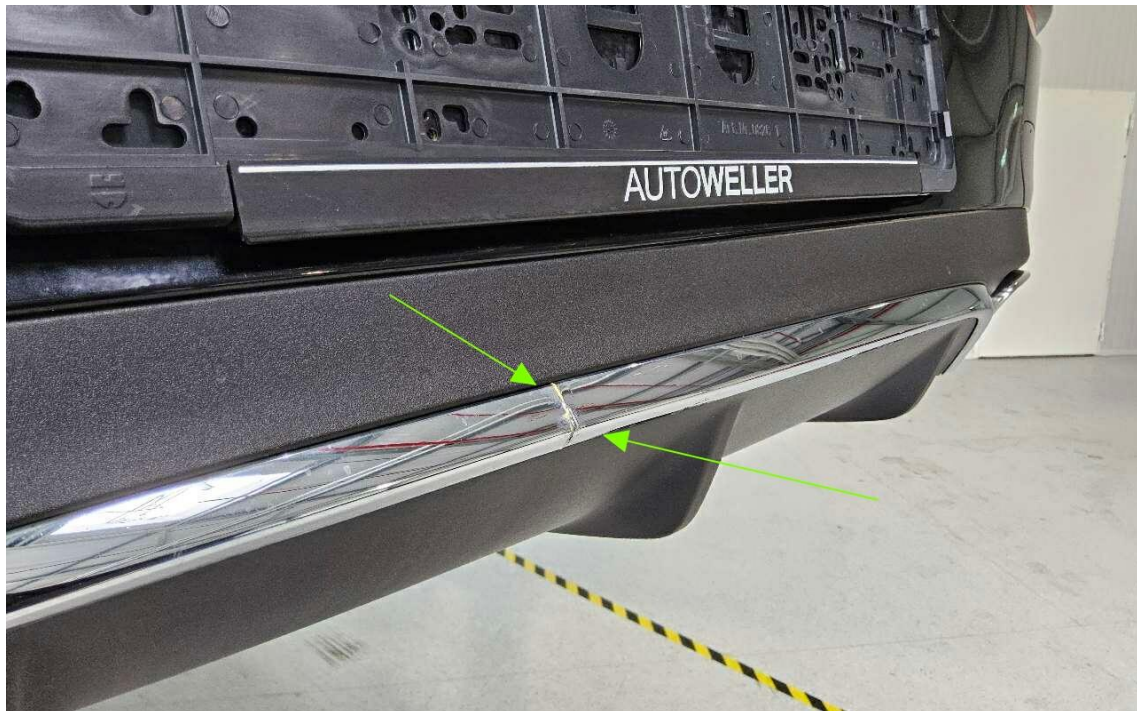


Bild 11 : Zierleiste Stoßfänger hinten zerkratzt

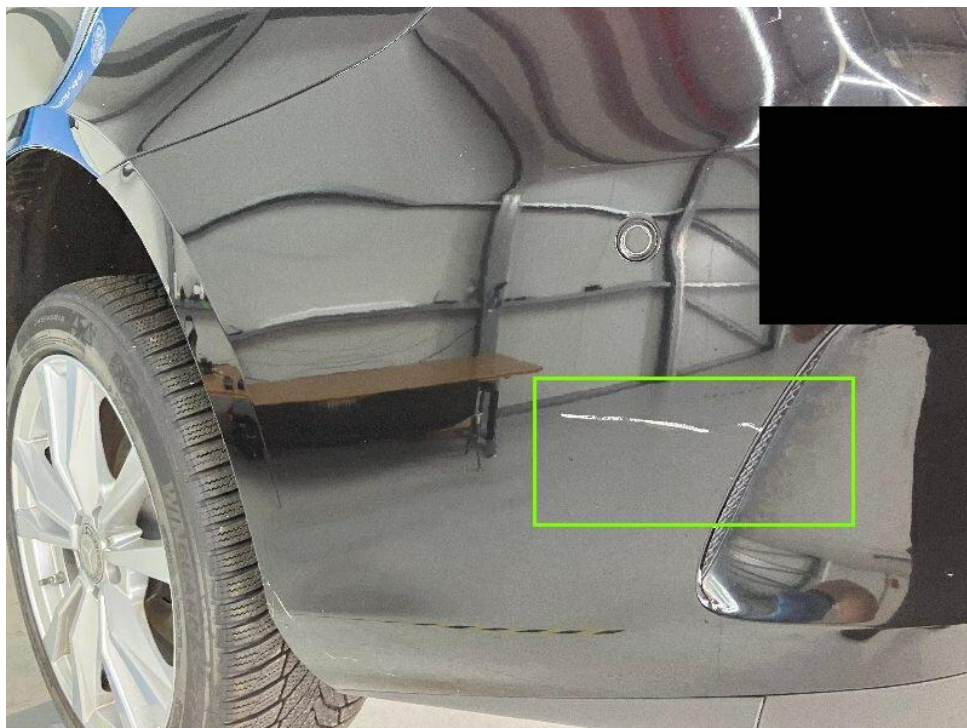


Bild 12 : Zierleiste Stoßfänger hinten zerkratzt

Duplikat



Bild 13 : Seitenteil hinten rechts sichtbar Nachlackierungen



Bild 14 : Seitenteil hinten rechts sichtbar Nachlackierungen

Duplikat

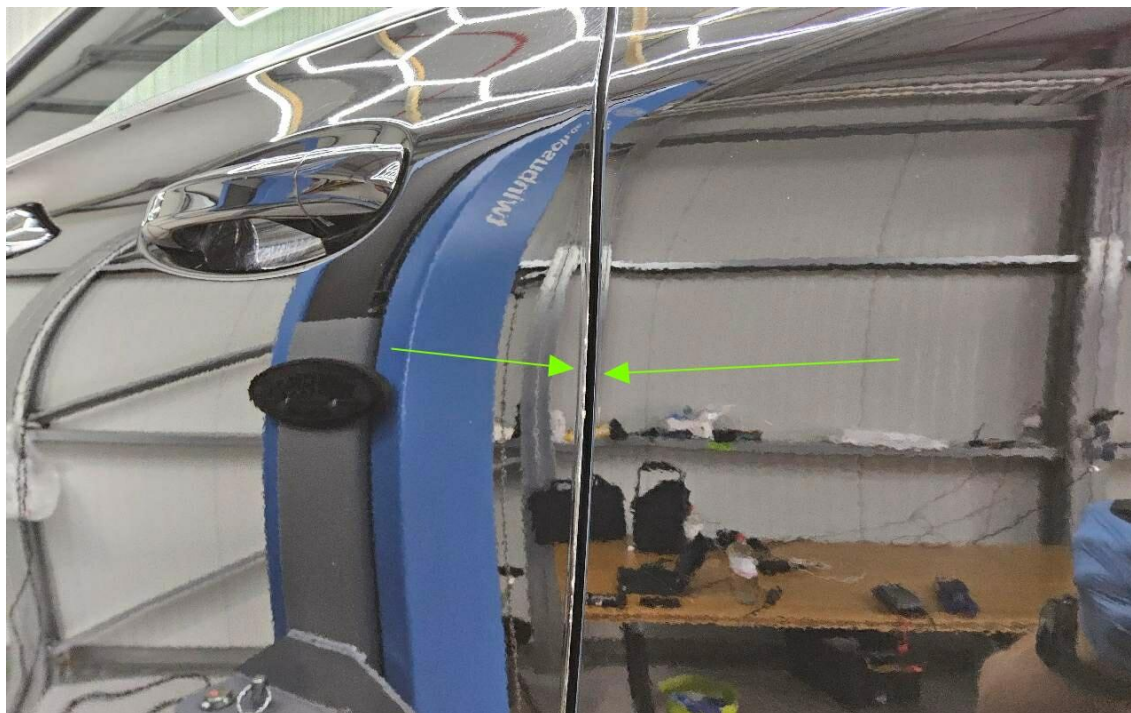


Bild 15 : Türkante Fahrer Lackabplatzer



Bild 16 : Zubehörfelgen