

GKK Gutachten GmbH
 Theodorstr. 180, 40472 Düsseldorf

BCA Autoauktionen GmbH

Floßhafenstraße 5
 41460 Neuss

GKK Gutachten GmbH

Theodorstr. 180
 40472 Düsseldorf

Tel.: 0211 6878060
 www.gkk-gutachten.de
 Email: info@gkk-gutachten.de

Verkaufsbericht



Vorgang

Fahrzeughalter	-
Ihr Auftrag vom	27.02.2025 durch BCA Autoauktionen GmbH
Besichtigungsdatum	03.03.2025
Referenznummern	

Fahrzeugdaten / Technische Daten

Kennzeichen		Fahrzeugident.-Nr.	WDD2210711A282860
Fahrzeugart	PKW - Limousine	Farbton / Lackart	Grau / Metallic
Hersteller	Mercedes-Benz	Nächste HU	keine Angabe
Typ / Verkaufsbez.	S 500 Lim.	Laufleistung abgelesen	240.770 km
Motorart	V-Motor / Benzin	Erstzulassung	03.03.2009
Hubraum / Leistung	5.461 ccm / 285 KW	Emissionsklasse	Euro 5
Getriebe / Gänge	Automatik / 7	Sitzplätze / Türen	5 / 4
Achsen / angetrieben	2 / 1	Anzahl Besitzer	2
Sitzfarbe / -art	beige / Leder	Antriebsart	Heckantrieb

Fahrzeugdaten wurden einer Kopie der Zulassungsbescheinigung Teil I entnommen und am Fahrzeug gegengeprüft.

Montierte Räder:

Position	Reifenart	Felgenart	Hersteller	Dimension	Profiltiefe
vorn links	Winterreifen	Leichtmetallrad	Continental	255/35 R 20 97W M+S	5 mm
vorn rechts	Winterreifen	Leichtmetallrad	Continental	255/35 R 20 97W M+S	5 mm
hinten rechts	Winterreifen	Leichtmetallrad	Michelin	275/35 R 20 102W M+S	0 mm
hinten links	Winterreifen	Leichtmetallrad	Michelin	275/35 R 20 102W M+S	0 mm
Reserve TireFit					

Allgemeines / Zustand

✓ Fahrzeug ist fahrbereit (1)	✗ Unterbodenkontrolle durchgeführt
✗ Fahrzeug ist zugelassen	✓ Hauptschlüssel vorhanden (Anzahl: 1)
✗ Batterie ist betriebsbereit	✗ Nebenschlüssel vorhanden (Anzahl: 0)
✗ Serviceheft vorhanden	
✗ Probefahrt durchgeführt.	
Kundendienst lt. Wartungsanhänger 26.10.2020 bei km 230.842.	

Funktionsfähigkeit / Auffälligkeiten

✓ Motor startet eigenständig	✓ Schließanlage (ZV) funktionsfähig
✓ Lichtanlage funktionsfähig	✓ Schiebedach oder Verdeck funktionsfähig
✓ Fensterheber funktionsfähig	✗ Entertainment (Radio, Navigationssystem) funktionsfähig
✓ Kombiinstrument und Fahrzeuganzeigen	

Fahrzeugzustand

✗ verschmutzt	✗ nass
✗ Eis	✗ Schnee

Fahrzeugstandort

✗ unzureichende Lichtverhältnisse	✓ Lichtblendung (Besichtigung im Freien)
✗ Dunkelheit	✗ Fahrzeug eingeschränkt zugänglich

Legende : ✓ Ja ✗ Nein ○ Nicht prüfbar ⊖ Nicht vorhanden

(1) fahrbereit: Fahrzeug kann aus eigener Kraft bewegt werden, enthält keine Aussage zur Verkehrssicherheit.

Vorschaden	Der Vorschaden wurde fach- und sachgerecht behoben	Feststellung
Seitenwand hinten links beschädigt	Nein	Restdeformation

Anmerkungen

Hinsichtlich der aufgeführten Prüfposition(en) wird die Möglichkeit von Folgekosten bzw. Folgeschäden nicht ausgeschlossen.

Aufgrund der vorgefundenen Beschädigungen liegt an dem Fahrzeug ein wirtschaftlicher Totalschaden vor.

Das Fahrzeug ist bezogen auf den Besichtigungsumfang nicht verkehrssicher aufgrund: Reifen hinten links und rechts - beschädigt und Untermaß.

Das ausgewiesene Untersuchungsergebnis ist aufgrund der Prüfposition(en) vorbehaltlich.

Serien / Sonderausstattung

Serienausstattung

- | | |
|---|--|
| ✓ Airbag Fahrer-/Beifahrerseite | ✓ Airmatic DC / Air Body Control (Luftfederung) |
| ✓ Anti-Blockier-System (ABS) | ✓ Antriebs-Schlupfregelung (ASR) |
| ✓ Außenspiegel elektr. verstell- und anklappbar | ✓ Außentemperaturanzeige |
| ✓ Bedien- und Anzeigesystem COMAND | ✓ Design- und Ausstattungslinie Standard |
| ✓ Drehzahlmesser | ✓ Elektron. Stabilitäts-Programm (ESP) |
| ✓ Fensterheber elektrisch vorn + hinten | ✓ Getriebe Automatik - (7-Stufen) |
| ✓ Innenausstattung: Holz Calyptus | ✓ Innenspiegel und Außenspiegel links mit Abblendautomatik |
| ✓ Karosserie: 4-türig | ✓ Klimaautomatik (Thermotronic) |
| ✓ Knieairbag Fahrerseite | ✓ Kopf-Airbag-System (Windowbag) |
| ✓ LM-Felgen | ✓ Memory-Paket |
| ✓ Metallic-Lackierung | ✓ Motor 5,5 Ltr. - 285 kW V8 KAT |
| ✓ Nebelscheinwerfer | ✓ Nebelschlussleuchte |
| ✓ Parameterlenkung | ✓ PRE-SAFE-System |
| ✓ Reiserechner | ✓ Scheibenwischer mit Regensensor |
| ✓ Seitenairbag (Sidebag) hinten | ✓ Seitenairbag (Sidebag) vorn |
| ✓ Sitzbezug / Polsterung: Leder | ✓ Sitzheizung vorn |
| ✓ Sonnenblenden mit Spiegel (beleuchtet) | ✓ Tagfahrlicht |
| ✓ Verbundglas wärmedämmend und infrarot-reflektierend | ✓ Warnanlage / Statusanzeige für Sicherheitsgurte im Fond |
| ✓ Zentralverriegelung mit Infrarot - / Komfortbedienung | |

Sonderausstattung

- | | |
|---|---|
| ✓ Ambiente-Beleuchtung | ✓ Außenspiegel mit Totwinkel-Assistent |
| ✓ DVD-Wechsler | ✓ Fußmatten Velours |
| ✓ Getränkehalter vorn | ✓ Kindersitzerkennung im Beifahrersitz (automatisch) |
| ✓ Komfort-Kopfstützen vorn | ✓ Komfortsitze vorn (inkl. Belüftung, Sitzheizung) |
| ✓ Memory für Fondsitze | ✓ Parkführung |
| ✓ Raucher-Paket | ✓ Reifendruck-Kontrollsystem |
| ✓ Rückfahrkamera | ✓ Scheinwerfer-Reinigungsanlage (SRA) |
| ✓ Schiebe-/Hebedach elektrisch (Glas) | ✓ Servoschiessung für Türen und Heckklappe / Heckdeckel |
| ✓ Sitzbank im Fond, Außensitze elektr. verstellbar (mit PRE-SAFE) | ✓ Sonnenschutzrollo an Heckscheibe elektrisch |
| ✓ Sound-System Harman-Kardon mit Logic7-Surround-System | ✓ Sound-System |
| ✓ Tempomat mit Abstandsregelung / DISTRONIC Plus | ✓ Vorrüstung Mobiltelefon/Handy |

Wertbeeinflussende Faktoren

Front (Angaben ohne MwSt.)	Reparaturkosten	ÜDV
Motorhaube, Steinschlag, lackieren (Bild 40, Bild 41)	1315,28 €	1315,28 €
Frontscheibe Leiste -links-, Lackierung abgeplatzt, lackieren (Bild 49, Bild 50)	108,43 €	108,43 €
Frontscheibe Leiste -rechts-, verkratzt, lackieren (Bild 51, Bild 52)	108,43 €	108,43 €
Seite links (Angaben ohne MwSt.)	Reparaturkosten	ÜDV
Spiegelgehäuse links Blende -lackiert-, verkratzt, lackieren (Bild 103, Bild 104)	121,41 €	12,14 €
Tür vorne links, verkratzt, lackieren (Bild 60, Bild 61)	637,18 €	63,72 €
Tür vorne links Einstieg, verkratzt, auslegen, schleifen, polieren (Bild 66)	55,87 €	55,87 €
Tür vorne links Einstiegsleiste, verkratzt, ersetzen (Bild 64, Bild 65)	151,77 €	15,18 €
Tür vorne links Innenverkleidung -Leder-, verkratzt, Smartrepair (Bild 62, Bild 63)	64,88 €	64,88 €
Seitenwand links, Reparaturmangel, instand setzen (Bild 38, Bild 39)	1186,15 €	1186,15 €
Seite rechts (Angaben ohne MwSt.)	Reparaturkosten	ÜDV
Seitenwand rechts, beschädigt, kalt drücken (Bild 85, Bild 86)	129,75 €	129,75 €
Tür hinten rechts, verkratzt, lackieren (Bild 89, Bild 90)	662,47 €	66,25 €
Tür hinten rechts Innenverkleidung -Leder-, verschmutzt, aufbereiten (Bild 91)	38,93 €	38,93 €
Tür vorne rechts, verkratzt, lackieren (Bild 96, Bild 97)	663,13 €	66,31 €
Spiegelgehäuse rechts Blinker, verkratzt, ersetzen (Bild 98)	81,93 €	8,19 €
Spiegelgehäuse rechts Blende -lackiert-, verkratzt, lackieren (Bild 99, Bild 100)	121,38 €	12,14 €
Reifen, Felgen, Radkappen (Angaben ohne MwSt.)	Reparaturkosten	ÜDV
Reifen hinten links und rechts, beschädigt und Untermaß, ersetzen (Bild 36, Bild 37)	645,82 €	645,82 €
LM-Rad vorne rechts, Materialabtrag, ersetzen (Bild 101, Bild 102)	401,90 €	401,90 €
LM-Rad vorne links, Materialabtrag, ersetzen (Bild 56, Bild 57)	401,90 €	401,90 €
LM-Rad hinten rechts, Materialabtrag, ersetzen (Bild 87, Bild 88)	451,90 €	451,90 €
LM-Rad hinten links, Materialabtrag, ersetzen (Bild 77, Bild 78)	451,90 €	451,90 €
Interieur (Angaben ohne MwSt.)	Reparaturkosten	ÜDV
Armaturenbrett Abdeckung, beschädigt, ersetzen (Bild 32, Bild 33)	215,95 €	21,60 €
Sitz vorne links Bezug Rückenlehne -Leder-, verkratzt, Smartrepair (Bild 69, Bild 70)	129,75 €	129,75 €
Sitz vorne links Bezug Sitzkissen -Leder-, verkratzt, Smartrepair (Bild 67, Bild 68)	64,88 €	64,88 €
Sitz vorne rechts Bezug Sitzkissen -Leder-, verkratzt, Smartrepair (Bild 92, Bild 93)	64,88 €	64,88 €
Sitz vorne rechts Bezug Sitzkissen -Leder-, verkratzt, Smartrepair (Bild 94, Bild 95)	64,88 €	64,88 €
Mittelkonsole, verkratzt, Smartrepair (Bild 73, Bild 74)	64,88 €	64,88 €
Sitz hinten mitte Bezug Sitzkissen -Leder-, Druckstellen, aufbereiten (Bild 75, Bild 76)	64,88 €	64,88 €
Multimedia, Navigation (Angaben ohne MwSt.)	Reparaturkosten	ÜDV
Radio, funktionsuntüchtig, prüfen (Bild 106, Bild 107)	38,93 €	38,93 €
Schlüssel/Schließanl. (Angaben ohne MwSt.)	Reparaturkosten	ÜDV
Hauptschlüssel mit Fernbedienung, fehlt, ersetzen (Bild 109)	312,26 €	312,26 €
Technik (Angaben ohne MwSt.)	Reparaturkosten	ÜDV
Motor, Öl undicht, prüfen (Bild 48)	129,75 €	129,75 €
Zubehör, Bordwerkzeug (Angaben ohne MwSt.)	Reparaturkosten	ÜDV
Reifenreparaturset Füllflasche, MHD überschritten, ersetzen (Bild 35)	37,00 €	37,00 €
Bordmappe komplett, fehlt, ersetzen (Bild 34)	45,00 €	45,00 €

Sonstiges (Angaben ohne MwSt.)	Reparaturkosten	ÜDV
HU (Hauptunters.) PKW / Transporter, kein gültiger Nachweis vorhanden, durchführen	121,85 €	121,85 €
Inspektion groß Oberklasse, kein gültiger Nachweis vorhanden, durchführen	762,10 €	762,10 €
Unterboden Verkleidung, beschädigt, ersetzen (Bild 58, Bild 59)	268,42 €	26,84 €
Fahrzeug Batterie, entladen, ersetzen (Bild 29, Bild 30)	417,90 €	41,79 €
Fahrzeug Front, Unfallschaden, Unfallschaden beheben (Bild 42, Bild 43, Bild 44, Bild 45, Bild 46, Bild 47)	1736,52 €	1736,52 €
Fahrzeug Heck, Unfallschaden, Unfallschaden beheben (Bild 79, Bild 80, Bild 81, Bild 82, Bild 83, Bild 84)	1683,94 €	1683,94 €
Bordcomputer Fehlerspeicher, aktiv, auslesen / prüfen (Bild 31)	38,93 €	38,93 €
Ohne Zuordnung (Angaben ohne MwSt.)	Reparaturkosten	ÜDV
Windlauf Abdeckung, fehlt, ersetzen (Bild 27, Bild 28)	211,12 €	211,12 €
Außenspiegel links, defekt, prüfen (Bild 55)	38,93 €	38,93 €
Außenspiegel rechts, funktionsuntüchtig, prüfen (Bild 105)	64,88 €	64,88 €
Mittelkonsole - Ablagefach, beschädigt, ersetzen (Bild 71, Bild 72)	40,94 €	4,09 €
Abgassystem, undicht, prüfen (Bild 108)	129,75 €	129,75 €
Scheinwerfer vorne - Xenon, Steinschlag und Kratzer, ersetzen (Bild 53, Bild 54)	3087,67 €	3087,67 €

Bei der Berechnung der einzelnen Beträge wurde für die Lackiervorbereitung ein Gesamtbetrag von 316,58 EUR berücksichtigt und auf die Lackierpositionen verteilt.

Wertermittlung (bezogen auf den Besichtigungszeitpunkt)	
Reparaturkosten (ohne MwSt.)	17.636,40 €
Überdurchschnittlicher Verschleiß (ohne MwSt.)	14.592,17 €
Händlereinkaufspreis (ohne MwSt.)	500,00 €
Händlereinkaufspreis (inkl. MwSt.)	595,00 €

Besichtigungsbedingungen

Bei dieser Besichtigung wurde eine äußere Inaugenscheinnahme am undemontierten Fahrzeug unter Berücksichtigung der vorgefundenen Besichtigungsbedingungen durchgeführt. Es werden keinerlei Eigenschaften von nicht geprüften oder nur eingeschränkt prüfbaren Bereichen des Fahrzeugs zugesichert.

Überdurchschnittlicher Verschleiß

Bei der Ermittlung der Reparaturkosten zur Beseitigung der aufgeführten Beschädigungen wurde der anzuwendende Schadenkatalog berücksichtigt. Die festgesetzten Beträge für den überdurchschnittlichen Verschleiß „ÜDV“ entsprechen nicht den Reparaturkosten für die aufgeführten Beschädigungen sondern orientieren sich an Fahrzeugalter und Laufleistung. Bei der Ermittlung des ausgewiesenen Fahrzeugwertes fanden diese Werte Verwendung. Berücksichtigt wurden nur überdurchschnittliche Beschädigungen.

Dieses Dokument enthält im Anhang die Fotodokumentation mit 109 Fotos.

Der Sachverständige, 20.03.2025

Fotoanlage



Bild 1



Bild 2

Fotoanlage



Bild 3



Bild 4

Fotoanlage



Bild 5



Bild 6

Fotoanlage



Bild 7



Bild 8

Fotoanlage



Bild 9



Bild 10

Fotoanlage



Bild 11



Bild 12

Fotoanlage



Bild 13



Bild 14

Fotoanlage



Bild 15



Bild 16

Fotoanlage

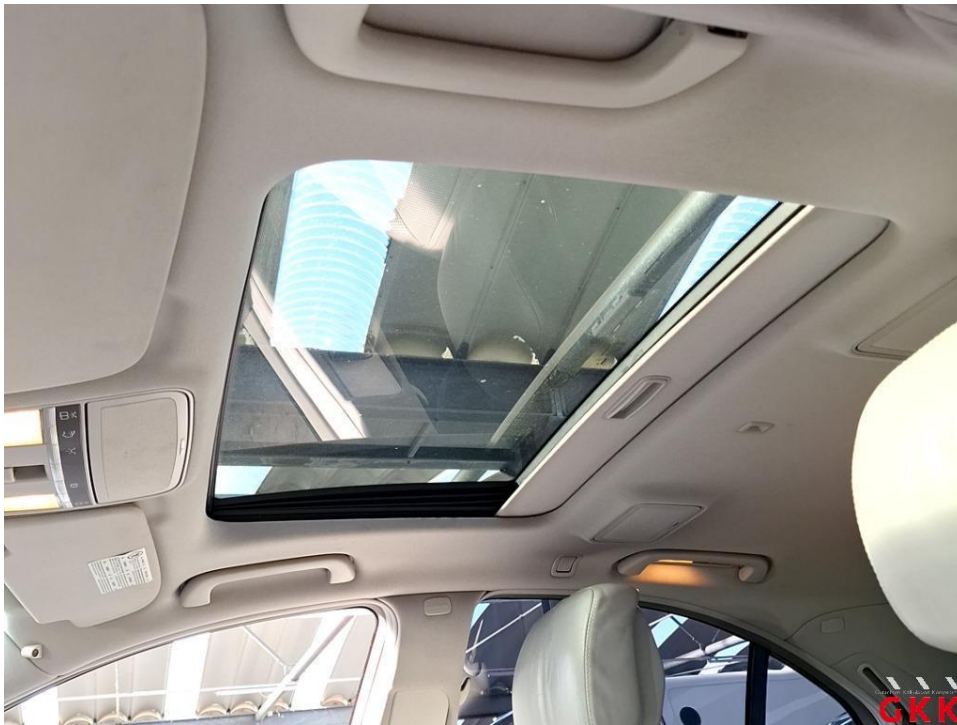


Bild 17 Panorama-/Schiebedach



Bild 18 Tagfahrlicht LED

Fotoanlage

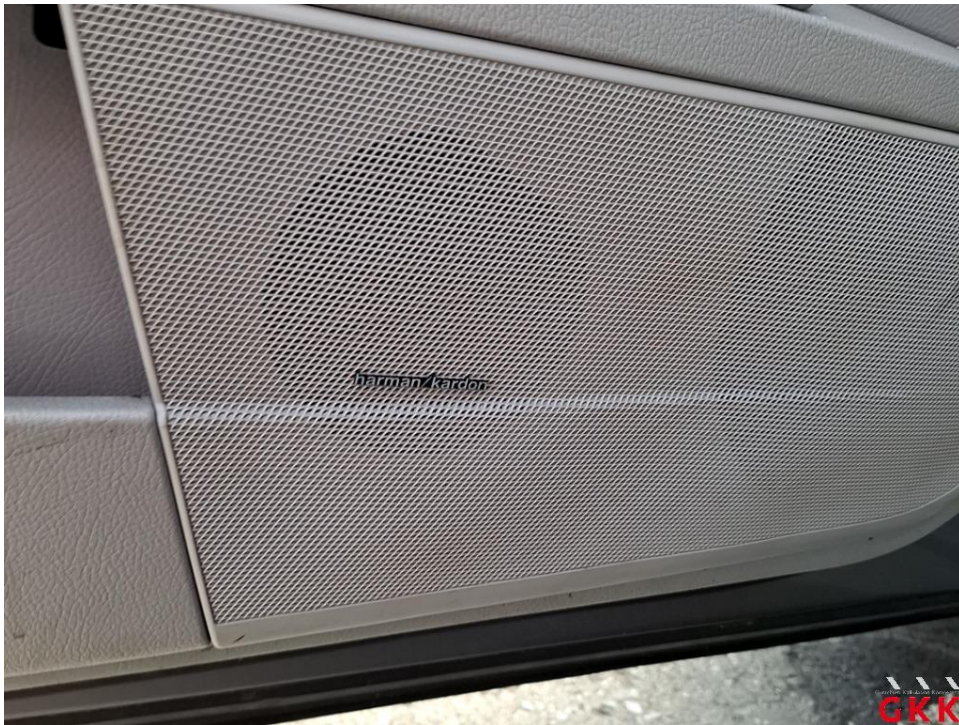


Bild 19 Soundsystem



Bild 20 Assistenzsysteme I

Fotoanlage



Bild 21 Assistenzsysteme II

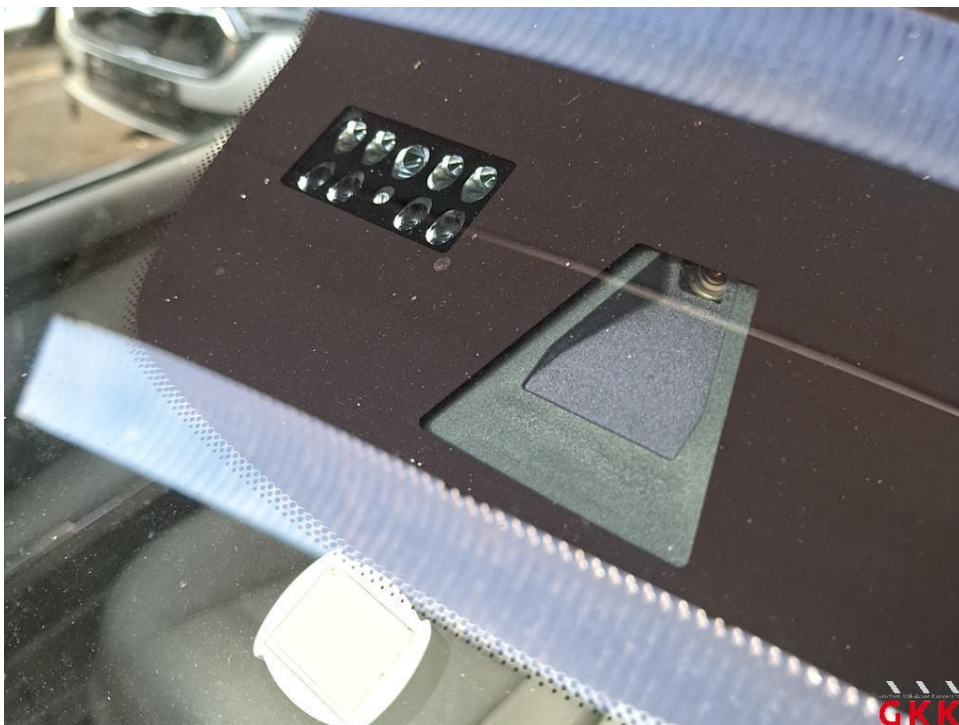


Bild 22 Assistenzsysteme III

Fotoanlage



Bild 23 Assistenzsysteme IV



Bild 24 Elektrische Sitzverstellung

Fotoanlage



Bild 25 Einstiegleisten



Bild 26 Parksensoren/Rückfahrkamera

Fotoanlage



Bild 27 Windlauf, Abdeckung, fehlt, ersetzen



Bild 28 Windlauf, Abdeckung, fehlt, ersetzen

Fotoanlage



Bild 29 Fahrzeug, Batterie, entladen, ersetzen



Bild 30 Fahrzeug, Batterie, entladen, ersetzen

Fotoanlage



Bild 31 Bordcomputer, Fehlerspeicher, aktiv, auslesen / prüfen



Bild 32 Armaturenbrett, Abdeckung, beschädigt, ersetzen

Fotoanlage



Bild 33 Armaturenbrett, Abdeckung, beschädigt, ersetzen



Bild 34 Bordmappe, komplett, fehlt, ersetzen

Fotoanlage

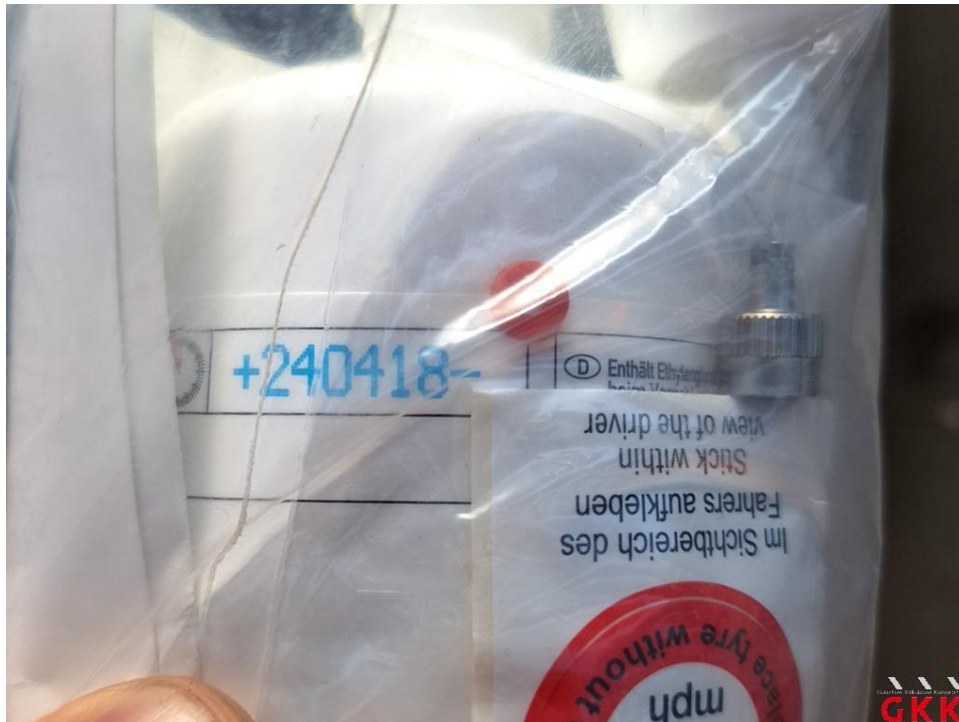


Bild 35 Reifenreparaturset, Füllflasche, MHD überschritten, ersetzen



Bild 36 Reifen, hinten links und rechts, beschädigt und Untermaß, ersetzen

Fotoanlage



Bild 37 Reifen, hinten links und rechts, beschädigt und Untermaß, ersetzen



Bild 38 Seitenwand links, Reparaturmangel, instand setzen

Fotoanlage



Bild 39 Seitenwand links, Reparaturmangel, instand setzen



Bild 40 Motorhaube, Steinschlag, lackieren

Fotoanlage



Bild 41 Motorhaube, Steinschlag, lackieren



Bild 42 Fahrzeug, Front, Unfallschaden, Unfallschaden beheben

Fotoanlage



Bild 43 Fahrzeug, Front, Unfallschaden, Unfallschaden beheben



Bild 44 Fahrzeug, Front, Unfallschaden, Unfallschaden beheben

Fotoanlage



Bild 45 Fahrzeug, Front, Unfallschaden, Unfallschaden beheben



Bild 46 Fahrzeug, Front, Unfallschaden, Unfallschaden beheben

Fotoanlage



Bild 47 Fahrzeug, Front, Unfallschaden, Unfallschaden beheben



Bild 48 Motor, Öl undicht, prüfen

Fotoanlage



Bild 49 Frontscheibe, Leiste -links-, Lackierung abgeplatzt, lackieren



Bild 50 Frontscheibe, Leiste -links-, Lackierung abgeplatzt, lackieren

Fotoanlage

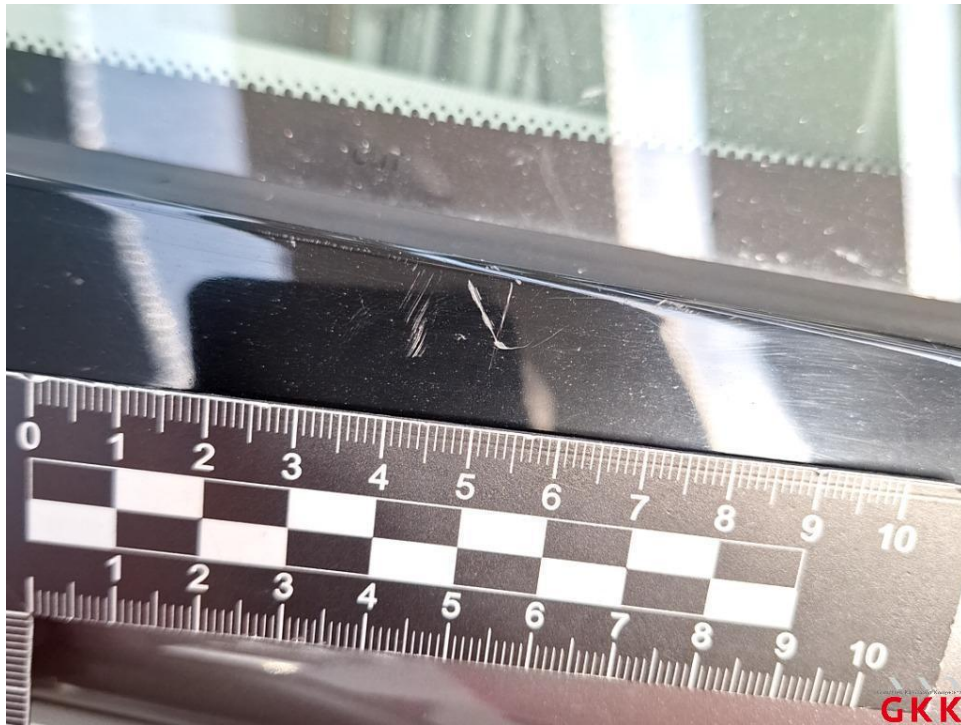


Bild 51 Frontscheibe, Leiste -rechts-, verkratzt, lackieren



Bild 52 Frontscheibe, Leiste -rechts-, verkratzt, lackieren

Fotoanlage

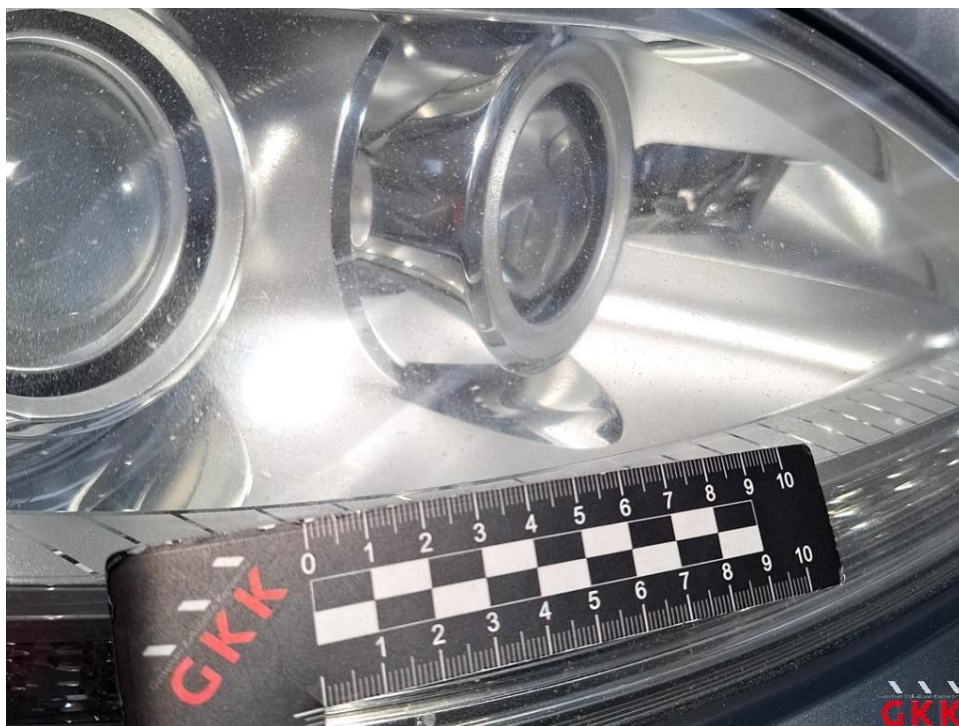


Bild 53 Scheinwerfer vorne - Xenon, Steinschlag und Kratzer, ersetzen



Bild 54 Scheinwerfer vorne - Xenon, Steinschlag und Kratzer, ersetzen

Fotoanlage



Bild 55 Außenspiegel links, defekt, prüfen



Bild 56 LM-Rad, vorne links, Materialabtrag, ersetzen

Fotoanlage



Bild 57 LM-Rad, vorne links, Materialabtrag, ersetzen



Bild 58 Unterboden, Verkleidung, beschädigt, ersetzen

Fotoanlage



Bild 59 Unterboden, Verkleidung, beschädigt, ersetzen



Bild 60 Tür vorne links, verkratzt, lackieren

Fotoanlage



Bild 61 Tür vorne links, verkratzt, lackieren



Bild 62 Tür vorne links, Innenverkleidung -Leder-, verkratzt, Smartrepair

Fotoanlage



Bild 63 Tür vorne links, Innenverkleidung -Leder-, verkratzt, Smartrepair



Bild 64 Tür vorne links, Einstiegsleiste, verkratzt, ersetzen

Fotoanlage



Bild 65 Tür vorne links, Einstiegsleiste, verkratzt, ersetzen



Bild 66 Tür vorne links, Einstieg, verkratzt, auslegen, schleifen, polieren

Fotoanlage



Bild 67 Sitz vorne links, Bezug Sitzkissen -Leder-, verkratzt, Smartrepair



Bild 68 Sitz vorne links, Bezug Sitzkissen -Leder-, verkratzt, Smartrepair

Fotoanlage



Bild 69 Sitz vorne links, Bezug Rückenlehne -Leder-, verkratzt, Smartrepair



Bild 70 Sitz vorne links, Bezug Rückenlehne -Leder-, verkratzt, Smartrepair

Fotoanlage



Bild 71 Mittelkonsole - Ablagefach, beschädigt, ersetzen



Bild 72 Mittelkonsole - Ablagefach, beschädigt, ersetzen

Fotoanlage



Bild 73 Mittelkonsole, verkratzt, Smartrepair



Bild 74 Mittelkonsole, verkratzt, Smartrepair

Fotoanlage



Bild 75 Sitz hinten mitte, Bezug Sitzkissen -Leder-, Druckstellen, aufbereiten



Bild 76 Sitz hinten mitte, Bezug Sitzkissen -Leder-, Druckstellen, aufbereiten

Fotoanlage



Bild 77 LM-Rad, hinten links, Materialabtrag, ersetzen



Bild 78 LM-Rad, hinten links, Materialabtrag, ersetzen

Fotoanlage



Bild 79 Fahrzeug, Heck, Unfallschaden, Unfallschaden beheben



Bild 80 Fahrzeug, Heck, Unfallschaden, Unfallschaden beheben

Fotoanlage



Bild 81 Fahrzeug, Heck, Unfallschaden, Unfallschaden beheben



Bild 82 Fahrzeug, Heck, Unfallschaden, Unfallschaden beheben

Fotoanlage



Bild 83 Fahrzeug, Heck, Unfallschaden, Unfallschaden beheben



Bild 84 Fahrzeug, Heck, Unfallschaden, Unfallschaden beheben

Fotoanlage



Bild 85 Seitenwand rechts, beschädigt, kalt drücken



Bild 86 Seitenwand rechts, beschädigt, kalt drücken

Fotoanlage



Bild 87 LM-Rad, hinten rechts, Materialabtrag, ersetzen



Bild 88 LM-Rad, hinten rechts, Materialabtrag, ersetzen

Fotoanlage



Bild 89 Tür hinten rechts, verkratzt, lackieren



Bild 90 Tür hinten rechts, verkratzt, lackieren

Fotoanlage



Bild 91 Tür hinten rechts, Innenverkleidung -Leder-, verschmutzt, aufbereiten



Bild 92 Sitz vorne rechts, Bezug Sitzkissen -Leder-, verkratzt, Smartrepair

Fotoanlage



Bild 93 Sitz vorne rechts, Bezug Sitzkissen -Leder-, verkratzt, Smartrepair

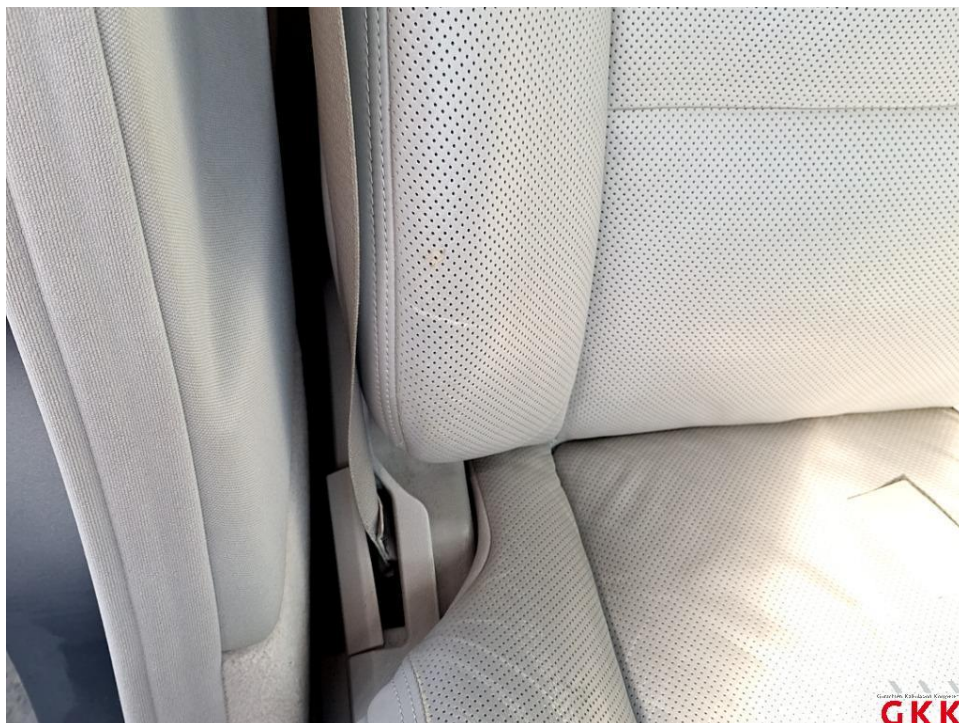


Bild 94 Sitz vorne rechts, Bezug Sitzkissen -Leder-, verkratzt, Smartrepair

Fotoanlage



Bild 95 Sitz vorne rechts, Bezug Sitzkissen -Leder-, verkratzt, Smartrepair

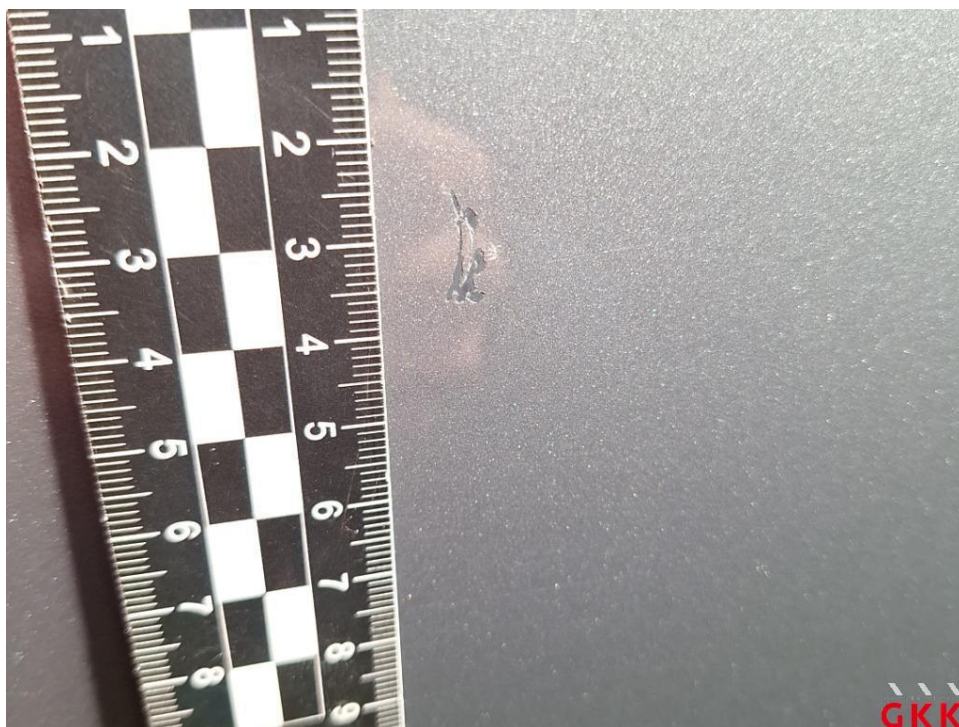


Bild 96 Tür vorne rechts, verkratzt, lackieren

Fotoanlage

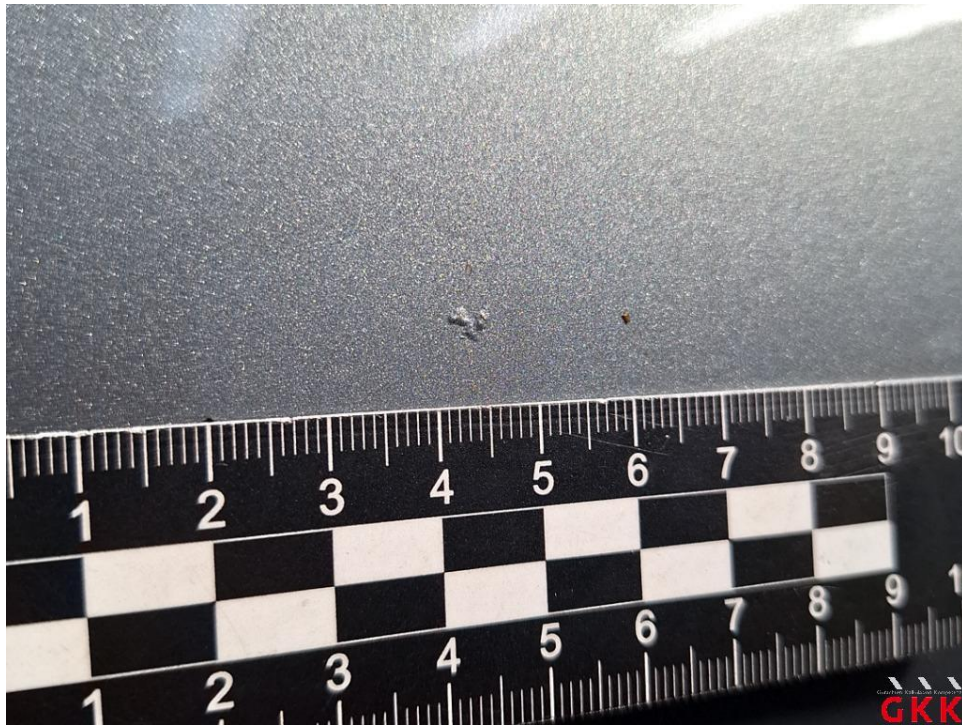


Bild 97 Tür vorne rechts, verkratzt, lackieren



Bild 98 Spiegelgehäuse rechts, Blinker, verkratzt, ersetzen

Fotoanlage



Bild 99 Spiegelgehäuse rechts, Blende -lackiert-, verkratzt, lackieren



Bild 100 Spiegelgehäuse rechts, Blende -lackiert-, verkratzt, lackieren

Fotoanlage



Bild 101 LM-Rad, vorne rechts, Materialabtrag, ersetzen



Bild 102 LM-Rad, vorne rechts, Materialabtrag, ersetzen

Fotoanlage



Bild 103 Spiegelgehäuse links, Blende -lackiert-, verkratzt, lackieren



Bild 104 Spiegelgehäuse links, Blende -lackiert-, verkratzt, lackieren

Fotoanlage



Bild 105 Außenspiegel rechts, funktionsuntüchtig, prüfen

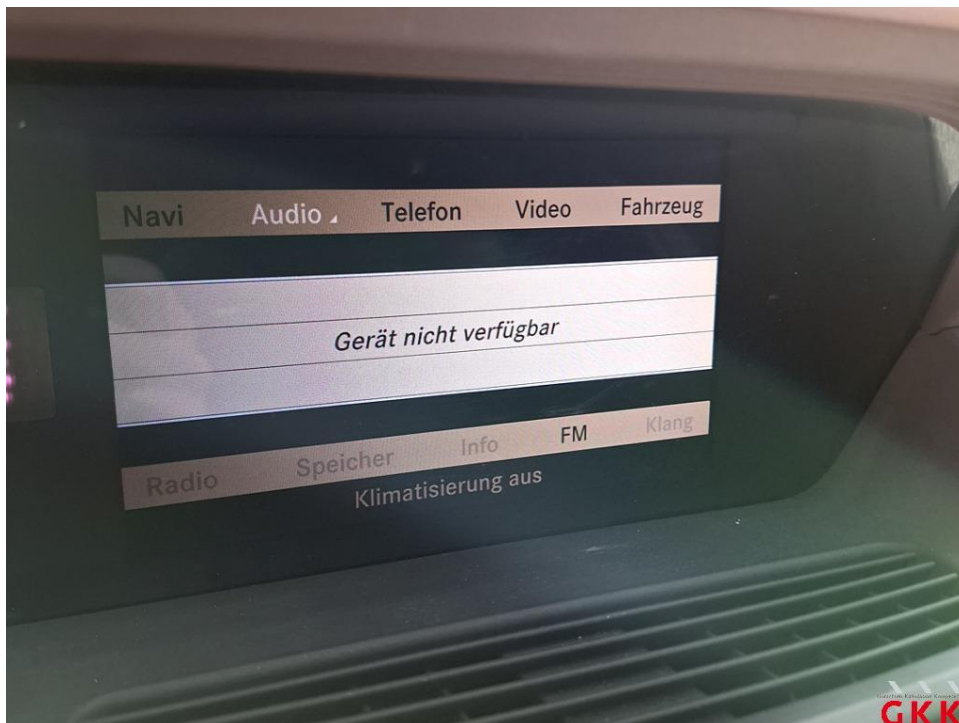


Bild 106 Radio, funktionsuntüchtig, prüfen

Fotoanlage



Bild 107 Radio, funktionsuntüchtig, prüfen



Bild 108 Abgassystem, undicht, prüfen

Fotoanlage



Bild 109 Hauptschlüssel, mit Fernbedienung, fehlt, ersetzen