



PROTOKOLLNUMMER: 41242735

Bei Rückfragen bitte Protokollnummer und Datum angeben



Datum: 28.08.2025

Gutachten

Betreff	Remarketing
Auftrag durch	Mercedes-Benz Bank AG Siemensstr. 7 70469 Stuttgart
Besichtigungsdatum / Ort	14.08.2025
Fahrzeugart	PKW Coupe
Hersteller	Mercedes-Benz
Modell / Verkaufsbezeichnung	CLA 200 Coupé
Schlüssel-Nummern HSN / TSN	1313 DQE 00659
Fahrzeug-Identnummer	WDD1173431N731722
Anzahl Besitzer	3
Erstzulassung / Letzte Zulassung	19.09.2018 / 25.04.2024
Nächste HU	04/2026
Fahrzeug Dokumente	Zum Zeitpunkt der Besichtigung lagen die Zulassungsbescheinigung Teil 1 (Schein) sowie die Zulassungsbescheinigung Teil 2 (Brief) vor. (Kopie)
Nummer ZB2	HA216364
Laufleistung	85.670 km / abgelesen
Farbe / Farbcode	589 jupiterrot
Antriebsart	Frontantrieb
Kraftstoffart	Benzin
Hubraum / Leistung	1.595 ccm/ 115 kW
Zylinder / Schadstoffklasse	4 / EURO6;WLTP;AG;PI/CI; M, N1 I
zul. Gesamtgewicht (kg)	1.920
Anzahl Türen / Anzahl Sitze	4 / 5
Getriebe	Automatik
Anzahl Gänge	7



PROTOKOLLNUMMER: 41242735



Bei Rückfragen bitte Protokollnummer und Datum angeben

Datum: 28.08.2025

Polster / Farbe	Teilleder / Schwarz
Anzahl Schlüssel	2 von 2 Schlüsseln vorhanden
Wartungsheft / Wartungsnachweis	vorhanden / unvollständig
Restlauf bis Service	-26 Tag(e)
Durchgeführte Wartungen	18.04.2024 bei 64.354 km
Probefahrt	nicht durchgeführt
Vorschaden	Keine Feststellbar
Nachlackierung	Keine Feststellbar

Bereifung / Felge

Achse / Größe	Hersteller	Bereifung	Profil [mm]
#1 225/40 R18 92W	Continental	Ganzjahresreifen auf Leichtmetall	1 / 1
#2 225/40 R18 92Y	Bridgestone	Ganzjahresreifen auf Leichtmetall	6mm
225/40 R18 92W	Continental	Ganzjahresreifen auf Leichtmetall	5mm

Ersatzrad

Ablauf: 09/2028 Tirefit vorhanden

Zulässigkeit Räder	Alle Achsen zulässig.
Verkehrssicherheit Räder	Nicht verkehrssicher

Der Verschleißzustand sowie evtl. Schäden an der Bereifung sind wertmäßig berücksichtigt.



PROTOKOLLNUMMER: 41242735

Bei Rückfragen bitte Protokollnummer und Datum angeben



Datum: 28.08.2025

Fahrzeugausstattung

Code	Ausstattung
002	Steuer-Code Umstellung OPF von FA. Corning
02B	Bedienungsanleitung und Serviceinformation - deutsch
11U	Vorrüstung für Remote Online
15U	Vorrüstung für Mercedes-Benz Link
1V7	SPEED- + LOADINDEX 92V XL
213	Sport-Direktlenkung
235	Aktiver Park-Assistent
249	Innen- & Außenspiegel autom. abblendend
258	Aktiver Brems-Assistent
280	Multifunktions-Sportlenkrad in Leder
290	Windowbags
294	Kneebag
2U8	Kältemittel 1234yf
301	Aschenbechereinsätze inklusive Deckel vorn und hinten in den Ablagefächern sowie Zigarettenanzünder
332B	Sprache Kombiinstrument - deutsch
345	Scheibenwischer mit Regensensor
351	Mercedes-Benz Notrufsystem
357	Garmin® MAP PILOT
362	Kommunikationsmodul (LTE) für die Nutzung von Mercedes me connect Diensten
367	Digitales Extra: Vorrüstung für Live Traffic Information
3U1	Headunit Europa/GUS-Staaten/Mongolei
428	Lenkradschaltpaddles
429	7G-DCT - Doppelkupplungsgetriebe automatisch
440	TEMPOMAT
442	Multifunktionslenkrad
475	Reifendruckkontrolle



PROTOKOLLNUMMER: 41242735



Bei Rückfragen bitte Protokollnummer und Datum angeben

Datum: 28.08.2025

Code	Ausstattung
486	Sportfahrwerk
4U7	Spannungseinbruchsicherung Start-Stop
500	Außenspiegel elektrisch anklappbar
51U	Innenhimmel Stoff schwarz
522	Audio 20 CD inklusive Vorrüstung für Garmin® MAP PILOT
538	Fahrerbeobachtungskamera
543	Sonnenblende mit beleuchtetem Make-up-Spiegel
580	Klimatisierungsautomatik THERMATIC
598	Ottopartikelfilter
608	Digitales Extra: Adaptiver Fernlicht-Assistent
632	LED High Performance-Scheinwerfer
645	Winterreifen M+S 4-fach
650A	STOFF / KUNSTLEDER / MIKROFASER
678	45,7 cm (18") AMG Leichtmetallräder im 5-Doppelspeichen-Design
6P5	Steuercode Vertrieb f. Code 475
70B	Warnweste für Fahrer
772	AMG Styling
809	Modelljahrcode
818	CD-Player
857	Media-Display
873	Sitzheizung für Fahrer und Beifahrer
875	Scheibenwaschanlage beheizt
893	KEYLESS-GO Start-Funktion
8U8	i-Size Kindersitzbefestigung
927	Abgasreinigung EURO 6 Technik
950	AMG Line
969	COC-Papier EU6 - mit Zulassungsbescheinigung Teil II
998	Steuercode Umstellung WLTP mit RDE



PROTOKOLLNUMMER: 41242735



Bei Rückfragen bitte Protokollnummer und Datum angeben

Datum: 28.08.2025

Code Ausstattung

A14	CAMTRONIC EINLASSEITE (FES)
B03	ECO Start-Stopp-Funktion
B09	Kältemittelverdichter mit Magnetkupplung
B51	TIREFIT
B59	DYNAMIC SELECT
B63	Sportlicher Motorsound
H79	Zierelement Aluminium mit Längsschliff hell
K11	Adaptives Bremslicht
K13	Serviceintervall 25.000 KM
K27	Softwaresteuerung für Kraftfrei in Stellung "D"
L	Linkslenkung
PZB	Steuercode für Aktionierungssteuerung WLTP
U01	Fondgurt-Statusanzeige im Kombiinstrument
U10	Automatische Beifahrerairbag-Abschaltung
U25	Einstiegsleisten mit "Mercedes-Benz" Schriftzug, beleuchtet
U26	Fußmatten Cord mit Einfassung in schwarz und roter Kontrastziernaht sowie AMG Schriftzug
U60	Aktive Motorhaube

Wertmindernde Faktoren

Nr.	Bauteilgruppe	Beschreibung	Rep.Kosten	Minderwert
1	Rad/Reifen	Reifen vorn (keine Ausstattung) - verschlissen - kein Abzug	0,00 €	0,00 €
2	Seitenwand rechts	Seitenwand - Delle(n) - Smart Repair	100,00 €	100,00 €
3	Tür hinten rechts	Tür - Delle(n) - Smart Repair	100,00 €	100,00 €
4	Kotflügel links	Innenkotflügel - gebrochen / gerissen - erneuern	100,00 €	25,00 €
5	Motor	Motor (Regeneration durchführen - lt. Werkstatt) - elektrischer Fehler - instandsetzen	100,00 €	100,00 €
6	Motorhaube	Motorhaube - Delle(n) - Smart Repair	140,00 €	140,00 €



PROTOKOLLNUMMER: 41242735



Bei Rückfragen bitte Protokollnummer und Datum angeben

Datum: 28.08.2025

Nr.	Bauteilgruppe	Beschreibung	Rep.Kosten	Minderwert
7	Verglasung	Verglasung (Kostenausweitung mgl) - beklebt/ beschriftet - entfernen	150,00 €	150,00 €
8	Fahrzeugdach	Dach - Hagelschaden - Smart Repair	280,00 €	280,00 €
9	Bremsanlage	Bremsscheiben und Beläge vorn (lt. Werkstatt) - verschlissen - erneuern	540,00 €	540,00 €
10	Sonstiges	Inspektion/Wartung - fällig - durchführen	550,00 €	550,00 €
11	Stoßfänger hinten	Stoßfänger mit Parktronic - verkratzt / verschürft - lackieren	550,00 €	140,00 €
12	Schweller links	Verkleidung - gebrochen / gerissen - erneuern	650,00 €	160,00 €
13	Stoßfänger vorn	Stoßfänger mit Parktronic (Inkl.blende li./re.) - verkratzt / verschürft - lackieren	660,00 €	170,00 €
14	Rad/Reifen	Leichtmetallfelge hinten links - verkratzt / verschürft - erneuern	880,00 €	880,00 €
15	Rad/Reifen	Leichtmetallfelge hinten rechts - verkratzt / verschürft - erneuern	880,00 €	880,00 €
16	Rad/Reifen	Leichtmetallfelge vorn links - verkratzt / verschürft - erneuern	880,00 €	880,00 €
17	Rad/Reifen	Leichtmetallfelge vorn rechts - verkratzt / verschürft - erneuern	880,00 €	880,00 €
Summe (netto):			7.440,00 €	5.975,00 €

Gebrauchsspuren

Nr.	Bauteilgruppe	Beschreibung	Rep.Kosten	Minderwert
-----	---------------	--------------	------------	------------

Das Fahrzeug weist dem Alter, der Laufleistung und dem Einsatzzweck entsprechende Gebrauchsspuren auf.

Fehlteile

Nr.	Fehlteil	Rep.Kosten	Minderwert
1	Unterlagen - HU Bescheinigung	30,00 €	30,00 €
2	Rad/Reifen - Reifensatz komplett (Winter)	600,00 €	600,00 €



PROTOKOLLNUMMER: 41242735



Bei Rückfragen bitte Protokollnummer und Datum angeben

Datum: 28.08.2025

Nr.	Fehlteil	Rep.Kosten	Minderwert
	Summe (netto):	630,00 €	630,00 €

Hinweise zum Gutachten

Angaben zum Auftrag und zum Begutachtungsumfang:

Es wurde der Auftrag erteilt, ein Minderwertgutachten über das beschriebene Fahrzeug zu erstellen. Das vorliegende Gutachten beinhaltet auftragsgemäß:

- eine Fahrzeugzustandsbewertung
- Auftragsgemäß erfolgte die Fahrzeugzustandsbewertung in demontagefreien Zustand. Grundlage dieses Produktes stellt der Leitfaden für Fahrzeugrücknahmen und Bewertungen gemäß des Schadengrenzmusterkatalog des Auftraggebers dar. Die expliziten Feststellungen im Einzelfall trifft der Sachverständige objektiv im Rahmen der vorgegebenen Standards aufgrund eigener Sachkunde.
- Schäden oder Mängel, die aus einer normalen Nutzung bzw. Abnutzung des Fahrzeuges entstanden sind, werden akzeptiert und sind daher bei der Zustandsbewertung nicht in Abzug gebracht worden.
- Schäden oder Mängel, die nicht mehr einer normalen Nutzung bzw. Abnutzung zugeordnet werden können, werden in der Zustandsbewertung aufgelistet und in Anrechnung gebracht
- Dabei wird zwischen Schäden, die sich zu 100 % der Kosten auswirken und Schäden, die anteilig nach dem Fahrzeugalter und der Laufleistung bemessen werden, unterschieden.
- Schäden, die mit 100 % in Anrechnung gebracht werden, sind Unfallschäden, fehlende Teile und/oder Schäden, die den Erhalt der Betriebs- und Verkehrssicherheit beeinträchtigen.
- Anteilig dem Fahrzeugalter und der Laufleistung sind Schäden und Mängel bewertet, die den optischen und/oder funktionalen Zustand des Fahrzeugs beeinträchtigen und damit den Preis eines potentiellen Käufers beeinflussen.

Fahrzeug-Identifizierung:

- Die Fahrzeug-Identifizierungsnummer (FIN) wurde am Fahrzeug abgelesen und die Übereinstimmung im Verlauf der Besichtigung durch den Unterzeichner mit den vorgelegten Unterlagen festgestellt.



PROTOKOLLNUMMER: 41242735

Bei Rückfragen bitte Protokollnummer und Datum angeben



Datum: 28.08.2025

Besichtigungsbedingungen:

- Eine ordnungsgemäße Sichtprüfung der Lackierung und der Karosserie war wegen unzureichender Lichtverhältnisse/ Nässe oder Verschmutzung nur eingeschränkt möglich.
- Zur Untersuchung des Fahrzeuges standen Hubmittel bzw. eine Grube zur Verfügung.

Probefahrt / Probelauf von Motor und Aggregaten:

- Es wurde bei der Besichtigung des Fahrzeuges keine Probefahrt/keine Rangierfahrt durchgeführt.
- Ein Probelauf des Motors wurde durchgeführt.

Verkehrssicherheit:

- Das Fahrzeug war zum Zeitpunkt der Besichtigung, aufgrund des unter Unfall oder wertmindernden Faktoren aufgeführten Schadenmerkmals, nicht betriebs bzw. verkehrssicher.

Vorschäden:

- Am Fahrzeug konnten augenscheinlich keine reparierten Vorschäden festgestellt werden.

Weitere Hinweise und Feststellungen:

- Die im Gutachten errechneten und angegebenen Minderwerte beziehen sich nur auf festgestellte Schäden oder Mängel, die über die normale Abnutzung entsprechend Fahrzeug-Alter und Laufleistung bzw. über das übliche Verschleißmaß hinausgehen. Beschädigungen, die durch normalen Gebrauch während der Dauer der Nutzung entstanden sind, wurden nicht berücksichtigt (Gebrauchsspuren).
- Die getroffene Feststellung beinhalten weder eine Fahrzeugabnahme im Sinne der StVZO, noch im Sinne des Gewährleistungsrechtes.
- Werden Schäden oder Mängel welche erst im Rahmen von Zerlege-/ Diagnosearbeiten oder durch erweiterte Kenntnisse festgestellt, sowie durch verschwiegene Mängel oder arglistige Täuschung hervorgerufen, wird um sofortige Benachrichtigung des Sachverständigen gebeten.
Eine Nachbesichtigung des Fahrzeuges zur Feststellung des Umfanges der Reparaturерweiterung und damit verbundenen Kostenausweitung wird in diesem Fall durch den Sachverständigen umgehend



PROTOKOLLNUMMER: 41242735

Bei Rückfragen bitte Protokollnummer und Datum angeben



Datum: 28.08.2025

durchgeführt. Die für die Schadenerweiterung ursächlichen Altteile sind bis zur Nachbesichtigung durch den Sachverständigen aufzubewahren.

Anlagen: 18 Übersichtsfotos, 42 Beschädigungsfotos

PROTOKOLLNUMMER: 41242735

Bei Rückfragen bitte Protokollnummer und Datum angeben



Datum: 28.08.2025

Übersichtsfotos



Abbildung 1: Schräg vorne (links)



Abbildung 2: Schräg vorne (rechts)

PROTOKOLLNUMMER: 41242735

Bei Rückfragen bitte Protokollnummer und Datum angeben



Datum: 28.08.2025



Abbildung 3: Schräg hinten (rechts)



Abbildung 4: Schräg hinten (links)

PROTOKOLLNUMMER: 41242735

Bei Rückfragen bitte Protokollnummer und Datum angeben



Datum: 28.08.2025

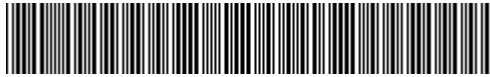


Abbildung 5: Innenraum vorne



Abbildung 6: Innenraum vorne

PROTOKOLLNUMMER: 41242735



Bei Rückfragen bitte Protokollnummer und Datum angeben

Datum: 28.08.2025



Abbildung 7: Kombiinstrument



Abbildung 8: Laufleistung

PROTOKOLLNUMMER: 41242735

Bei Rückfragen bitte Protokollnummer und Datum angeben



Datum: 28.08.2025



Abbildung 9: Montierte Bereifung



Abbildung 10: Montierte Bereifung

PROTOKOLLNUMMER: 41242735

Bei Rückfragen bitte Protokollnummer und Datum angeben



Datum: 28.08.2025

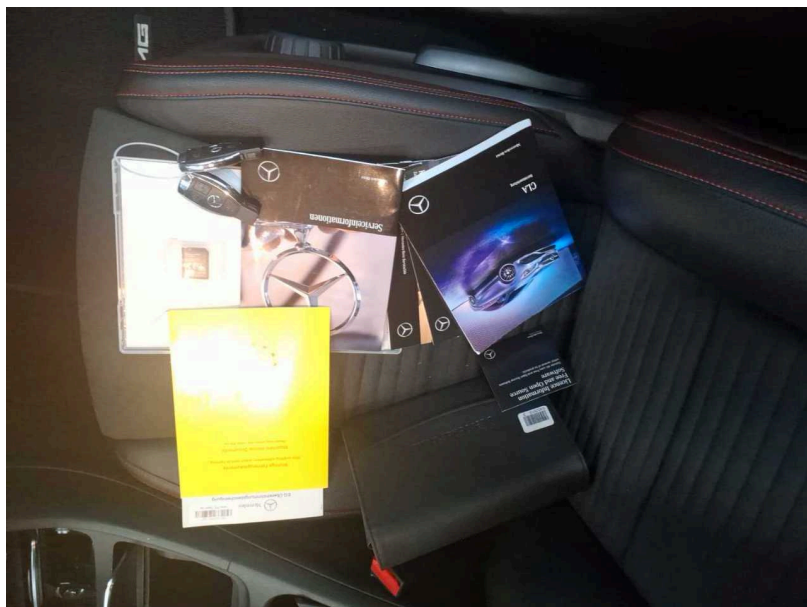


Abbildung 11: Dokumente



Abbildung 12: FIN

PROTOKOLLNUMMER: 41242735

Bei Rückfragen bitte Protokollnummer und Datum angeben



Datum: 28.08.2025



Abbildung 13: Sonstiges



Abbildung 14: Sonstiges

PROTOKOLLNUMMER: 41242735

Bei Rückfragen bitte Protokollnummer und Datum angeben



Datum: 28.08.2025



Abbildung 15: Sonstiges



Abbildung 16: Sonstiges

PROTOKOLLNUMMER: 41242735

Bei Rückfragen bitte Protokollnummer und Datum angeben



Datum: 28.08.2025



Abbildung 17: Sonstiges



Abbildung 18: Sonstiges

PROTOKOLLNUMMER: 41242735

Bei Rückfragen bitte Protokollnummer und Datum angeben



Datum: 28.08.2025

Beschädigungsfotos



Beschädigung #1: Rad/Reifen: Reifen vorn (keine Ausstattung) - verschlissen - kein Abzug



Beschädigung #1: Rad/Reifen: Reifen vorn (keine Ausstattung) - verschlissen - kein Abzug

PROTOKOLLNUMMER: 41242735

Bei Rückfragen bitte Protokollnummer und Datum angeben



Datum: 28.08.2025



Beschädigung #1: Rad/Reifen: Reifen vorn (keine Ausstattung) - verschlissen - kein Abzug



Beschädigung #1: Rad/Reifen: Reifen vorn (keine Ausstattung) - verschlissen - kein Abzug

PROTOKOLLNUMMER: 41242735

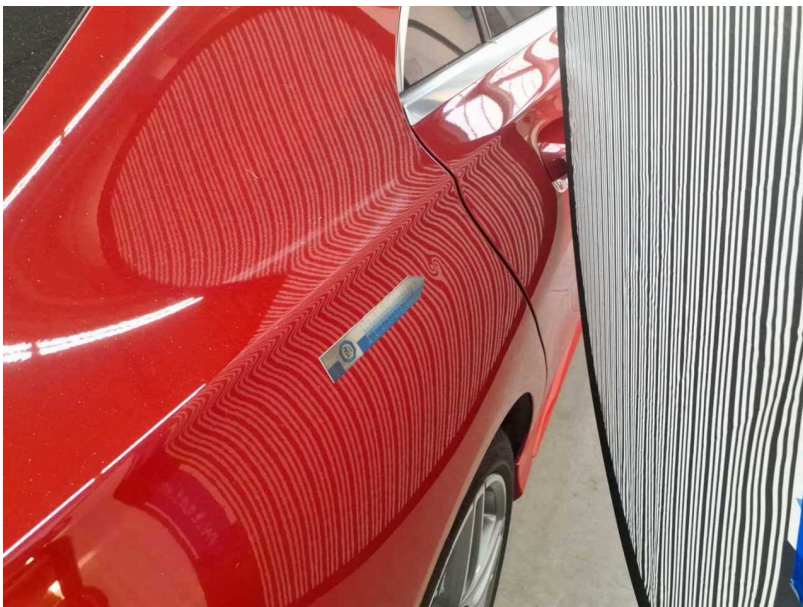
Bei Rückfragen bitte Protokollnummer und Datum angeben



Datum: 28.08.2025



Beschädigung #2: Seitenwand rechts: Seitenwand - Delle(n) - Smart Repair



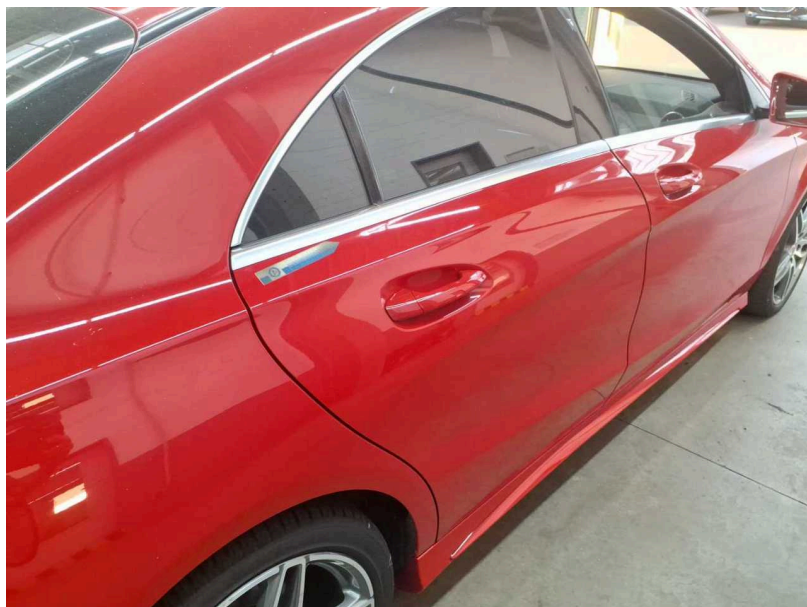
Beschädigung #2: Seitenwand rechts: Seitenwand - Delle(n) - Smart Repair

PROTOKOLLNUMMER: 41242735

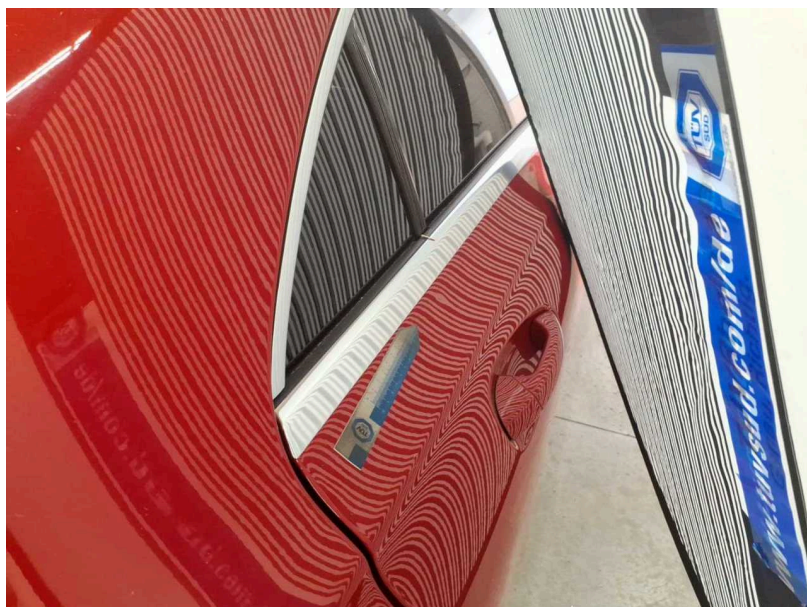
Bei Rückfragen bitte Protokollnummer und Datum angeben



Datum: 28.08.2025



Beschädigung #3: Tür hinten rechts: Tür - Delle(n) - Smart Repair



Beschädigung #3: Tür hinten rechts: Tür - Delle(n) - Smart Repair

PROTOKOLLNUMMER: 41242735



Bei Rückfragen bitte Protokollnummer und Datum angeben

Datum: 28.08.2025

**Beschädigung #4:** Kotflügel links: Innenkotflügel - gebrochen / gerissen - erneuern

07:01 Do., 14. Aug.

93

N118 - Steuergerät 'Kraftstoffpumpe' (FSCU 05)				-✓-
Typ	Teilenummer	Lieferant	Version	
Hardware	000 901 40 00	Continental	10/29 00	
Software	000 902 61 05	---	10/43 00	
Diagnosekennung	001D03	Steuergerätevariante	FSCM_Light_1D03	
Herstellerspezifische Seriennummer	00 00 00 00 00 18 02 31 33 69			
N3/10 - Motorelektronik 'MED40' für Verbrennungsmotor 'M270' (ME)				-F-
Typ	Teilenummer	Lieferant	Version	
Hardware	270 901 23 00	Bosch	17/13 00	
Software	270 904 07 00	Bosch	12/11 00	
Software	270 902 00 01	Bosch	18/14 00	
Software	270 903 11 02	Bosch	18/14 00	
Boot-Software	---	---	12/11 00	
Diagnosekennung	022869	Steuergerätevariante	VC11_A	
Fehler	Text			Status
P246300	Der Rußgehalt des Diesel- oder Ottopartikelfilters ist nicht in Ordnung...			A
13.08.2025 12:11:36		06/2025	WDD1173431N731722 (117.343)	
Copyright 2025 Mercedes-Benz AG		Auftragsnummer: 51-36570	Seite '1' von '5'	

Beschädigung #5: Motor: Motor (Regeneration durchführen - lt. Werkstatt) - elektrischer Fehler - instandsetzen

PROTOKOLLNUMMER: 41242735

Bei Rückfragen bitte Protokollnummer und Datum angeben



Datum: 28.08.2025



Beschädigung #6: Motorhaube: Motorhaube - Delle(n) - Smart Repair



Beschädigung #6: Motorhaube: Motorhaube - Delle(n) - Smart Repair

PROTOKOLLNUMMER: 41242735

Bei Rückfragen bitte Protokollnummer und Datum angeben



Datum: 28.08.2025



Beschädigung #6: Motorhaube: Motorhaube - Delle(n) - Smart Repair



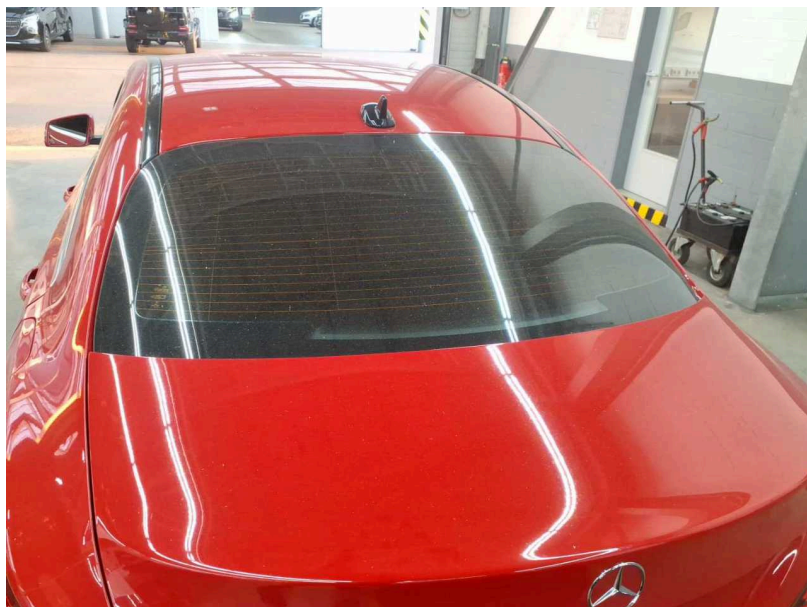
Beschädigung #7: Verglasung: Verglasung (Kostenausweitung mgl) - beklebt/ beschriftet - entfernen

PROTOKOLLNUMMER: 41242735

Bei Rückfragen bitte Protokollnummer und Datum angeben



Datum: 28.08.2025



Beschädigung #7: Verglasung: Verglasung (Kostenausweitung mgl) - beklebt/ beschriftet - entfernen



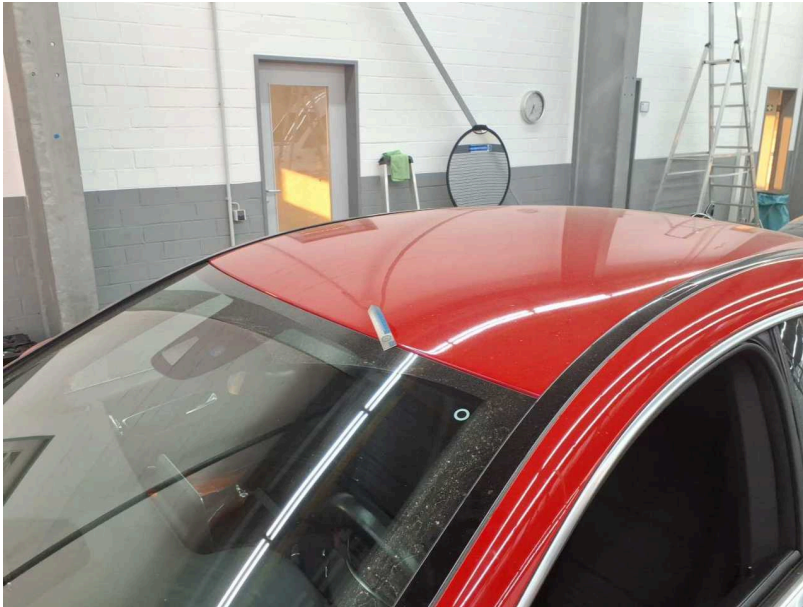
Beschädigung #7: Verglasung: Verglasung (Kostenausweitung mgl) - beklebt/ beschriftet - entfernen

PROTOKOLLNUMMER: 41242735

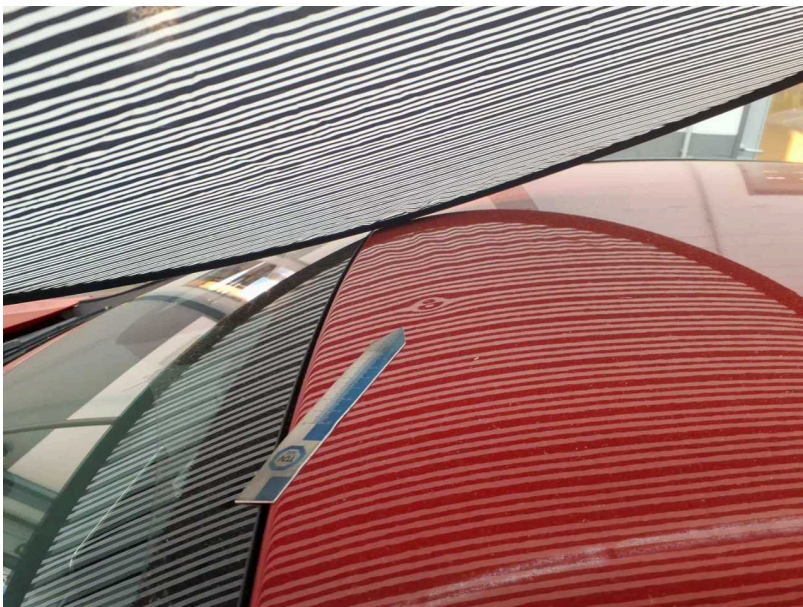
Bei Rückfragen bitte Protokollnummer und Datum angeben



Datum: 28.08.2025



Beschädigung #8: Fahrzeugdach: Dach - Hagelschaden - Smart Repair



Beschädigung #8: Fahrzeugdach: Dach - Hagelschaden - Smart Repair

PROTOKOLLNUMMER: 41242735

Bei Rückfragen bitte Protokollnummer und Datum angeben



Datum: 28.08.2025



Beschädigung #8: Fahrzeugdach: Dach - Hagelschaden - Smart Repair



Beschädigung #8: Fahrzeugdach: Dach - Hagelschaden - Smart Repair

PROTOKOLLNUMMER: 41242735

Bei Rückfragen bitte Protokollnummer und Datum angeben



Datum: 28.08.2025



Beschädigung #8: Fahrzeugdach: Dach - Hagelschaden - Smart Repair



Beschädigung #8: Fahrzeugdach: Dach - Hagelschaden - Smart Repair

PROTOKOLLNUMMER: 41242735



Bei Rückfragen bitte Protokollnummer und Datum angeben

Datum: 28.08.2025

**Beschädigung #8:** Fahrzeugdach: Dach - Hagelschaden - Smart Repair

07:00 Do., 14. Aug.

93

ALFA ROMEO

MERCEDES-BENZ

Fehler	Text	Status	
	Name	Erstes Auftreten	Letztes Auftreten
	Häufigkeitszähler	---	1.00
	Gesamtwegstrecke	85664.00km	---
	Anzahl der Zündungszyklen seit dem letzten Auftreten des Fehlers	---	40.00

A=AKTUELL

N10 - Signalerfass- und Ansteuermodul (SAM)**-F-**

Typ	Teilenummer	Lieferant	Version
Hardware	156 901 98 00	Conti Temic	13/19 01
Software	156 902 79 00	Conti Temic	16/40 00
Boot-Software	---	---	13/23 00

Diagnosekennung	02E609	Steuergerätevariante	CBC_Rei30_02E609_Boler o_3M
-----------------	--------	----------------------	--------------------------------

Fehler	Text	Status	
	Name	Erstes Auftreten	Letztes Auftreten
B23B313	Der Bremsbelagverschleiß-Sensor vorn rechts hat Funktionsstörung. Es liegt eine Unterbrechung vor.	---	1
	Häufigkeitszähler	---	---
	Gesamtwegstrecke	85664km	85664km
	Anzahl der Zündungszyklen seit dem letzten Auftreten des Fehlers	---	0

A+S=AKTUELL und GESPEICHERT

N72/1 - Oberes Bedienfeld (OBF)**-✓-**

LIN-Master: N10 - Signalerfass- und Ansteuermodul (SAM)

A67 - Abblendbarer Innenspiegel (AISP)**-✓-**

LIN-Master: N10 - Signalerfass- und Ansteuermodul (SAM)

B95 - Batteriesensor (BSN)**-✓-****Beschädigung #9:** Bremsanlage: Bremsscheiben und Beläge vorn (lt. Werkstatt) - verschlissen - erneuern

PROTOKOLLNUMMER: 41242735

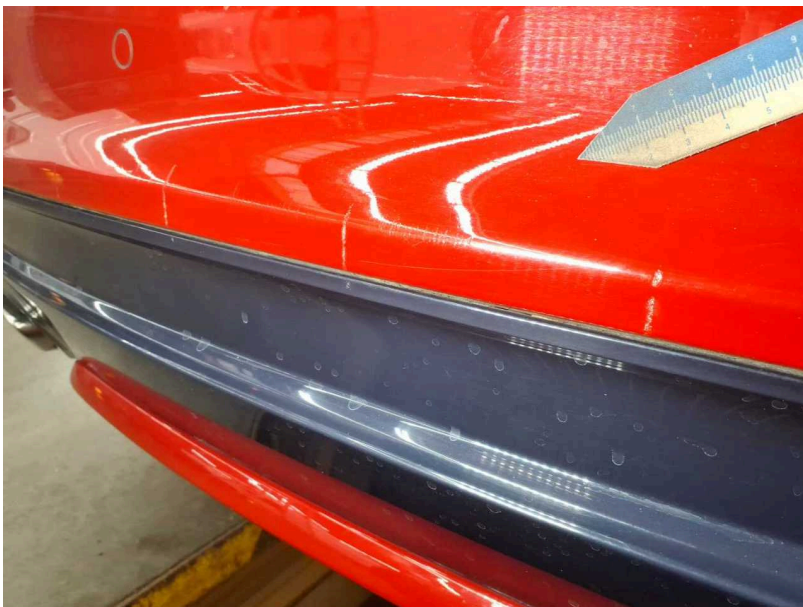
Bei Rückfragen bitte Protokollnummer und Datum angeben



Datum: 28.08.2025



Beschädigung #11: Stossfänger hinten: Stossfänger mit Parktronic - verkratzt / verschürft - lackieren



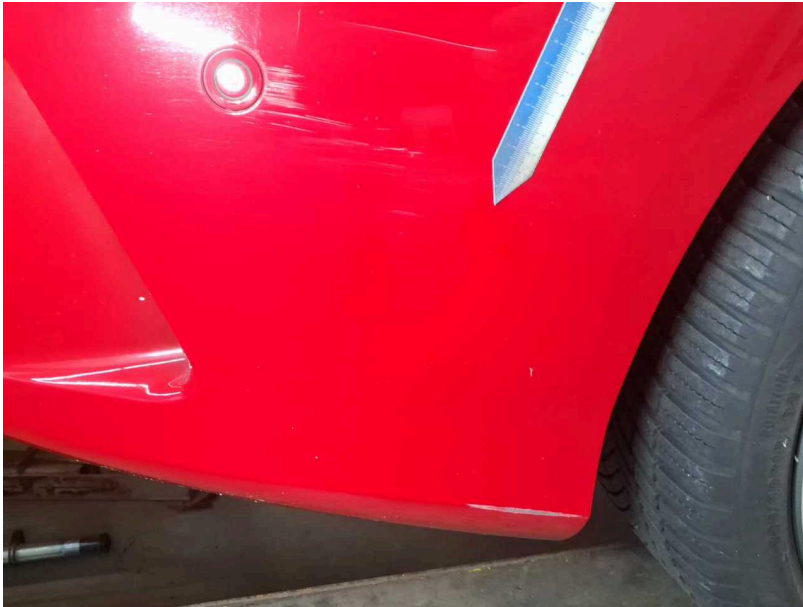
Beschädigung #11: Stossfänger hinten: Stossfänger mit Parktronic - verkratzt / verschürft - lackieren

PROTOKOLLNUMMER: 41242735

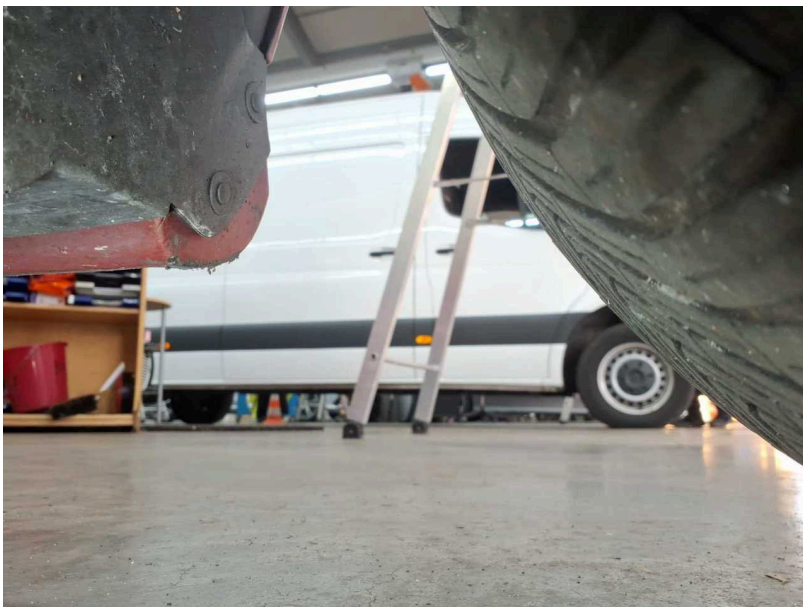
Bei Rückfragen bitte Protokollnummer und Datum angeben



Datum: 28.08.2025



Beschädigung #11: Stossfänger hinten: Stossfänger mit Parktronic - verkratzt / verschürft - lackieren



Beschädigung #12: Schweller links: Verkleidung - gebrochen / gerissen - erneuern

PROTOKOLLNUMMER: 41242735

Bei Rückfragen bitte Protokollnummer und Datum angeben



Datum: 28.08.2025



Beschädigung #12: Schweller links: Verkleidung - gebrochen / gerissen - erneuern



Beschädigung #13: Stossfänger vorn: Stossfänger mit Parktronic (Inkl.blende li./re.) - verkratzt / verschürft - lackieren

PROTOKOLLNUMMER: 41242735

Bei Rückfragen bitte Protokollnummer und Datum angeben



Datum: 28.08.2025



Beschädigung #13: Stossfänger vorn: Stossfänger mit Parktronic (Inkl.blende li./re.) - verkratzt / verschürft - lackieren



Beschädigung #13: Stossfänger vorn: Stossfänger mit Parktronic (Inkl.blende li./re.) - verkratzt / verschürft - lackieren

PROTOKOLLNUMMER: 41242735

Bei Rückfragen bitte Protokollnummer und Datum angeben



Datum: 28.08.2025



Beschädigung #13: Stossfänger vorn: Stossfänger mit Parktronic (Inkl.blende li./re.) - verkratzt / verschürft - lackieren



Beschädigung #13: Stossfänger vorn: Stossfänger mit Parktronic (Inkl.blende li./re.) - verkratzt / verschürft - lackieren

PROTOKOLLNUMMER: 41242735

Bei Rückfragen bitte Protokollnummer und Datum angeben



Datum: 28.08.2025



Beschädigung #14: Rad/Reifen: Leichtmetallfelge hinten links - verkratzt / verschürft - erneuern



Beschädigung #14: Rad/Reifen: Leichtmetallfelge hinten links - verkratzt / verschürft - erneuern

PROTOKOLLNUMMER: 41242735

Bei Rückfragen bitte Protokollnummer und Datum angeben



Datum: 28.08.2025



Beschädigung #15: Rad/Reifen: Leichtmetallfelge hinten rechts - verkratzt / verschürft - erneuern



Beschädigung #15: Rad/Reifen: Leichtmetallfelge hinten rechts - verkratzt / verschürft - erneuern

PROTOKOLLNUMMER: 41242735

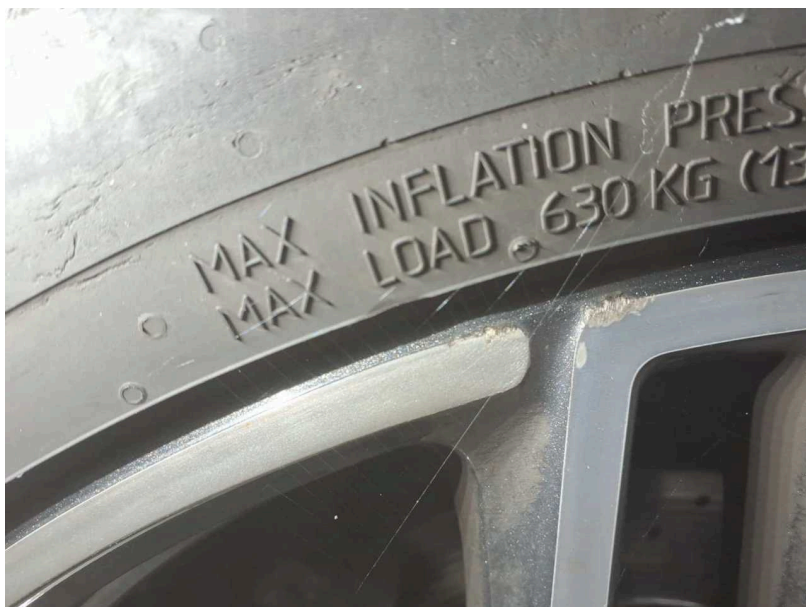
Bei Rückfragen bitte Protokollnummer und Datum angeben



Datum: 28.08.2025



Beschädigung #16: Rad/Reifen: Leichtmetallfelge vorn links - verkratzt / verschürft - erneuern



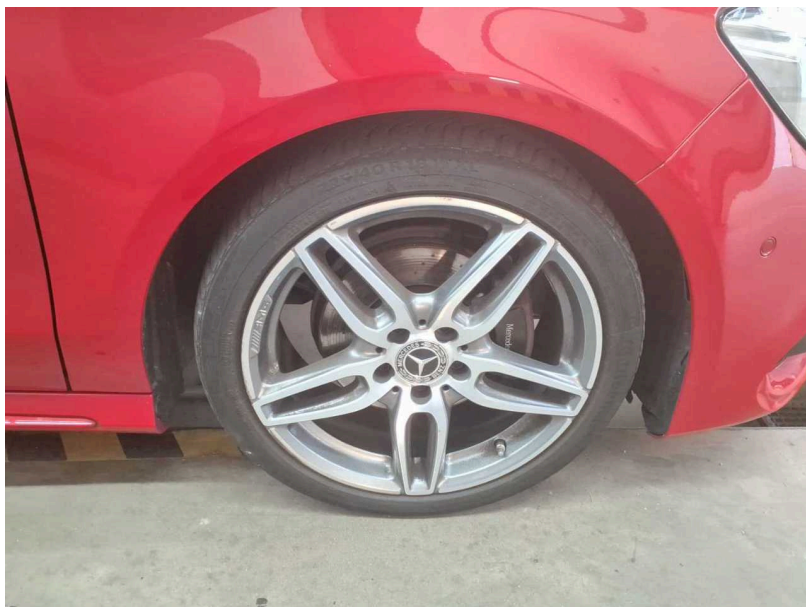
Beschädigung #16: Rad/Reifen: Leichtmetallfelge vorn links - verkratzt / verschürft - erneuern

PROTOKOLLNUMMER: 41242735

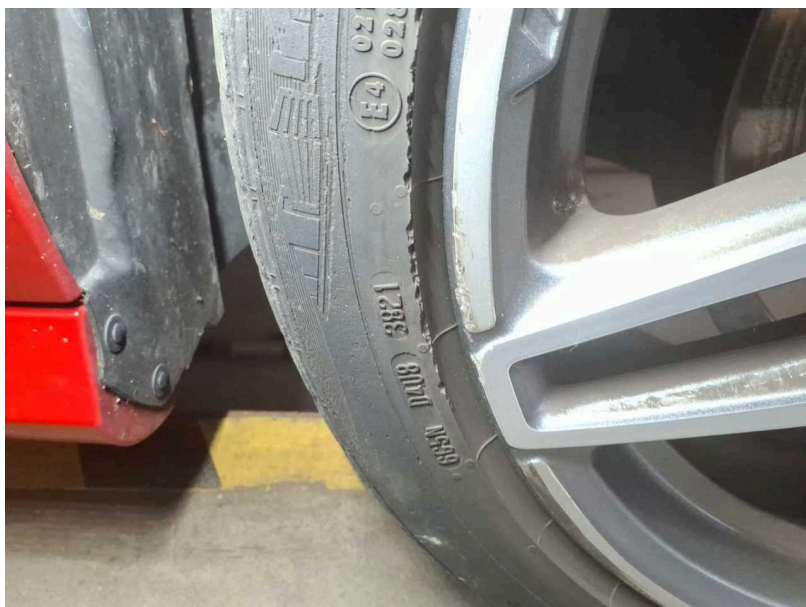
Bei Rückfragen bitte Protokollnummer und Datum angeben



Datum: 28.08.2025



Beschädigung #17: Rad/Reifen: Leichtmetallfelge vorn rechts - verkratzt / verschürft - erneuern



Beschädigung #17: Rad/Reifen: Leichtmetallfelge vorn rechts - verkratzt / verschürft - erneuern