



Bild 1 : Diagonal vorn links



Bild 2 : Diagonal vorn rechts



Bild 3 : Diagonal hinten rechts



Bild 4 : Fahrzeugunterseite





Bild 5 : Kombiinstrument (betriebsbereit) mit Km-Stand



Bild 6 : Serviceintervallanzeige



Bild 7 : Durch geöffnete Fahrertüre: Fahrersitz, Armaturenbrett und Schalthebel

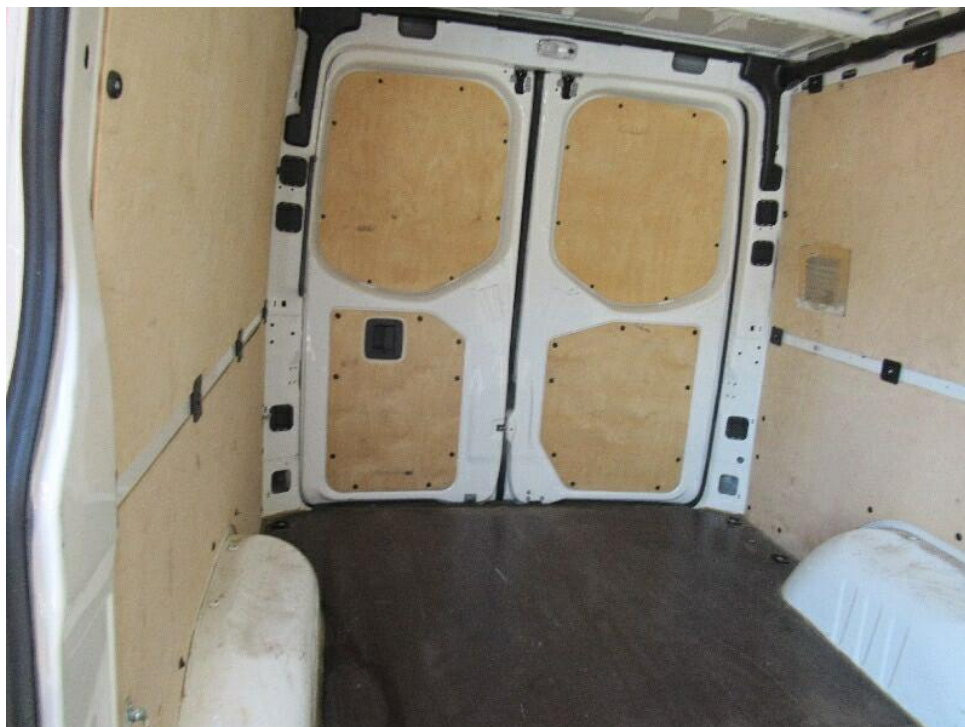


Bild 8 : Durch geöffnete hintere Tür: Rücksitzbank





Bild 9 : Mittelkonsole (Radio/Navi eingeschaltet)



Bild 10 : Fahrgestellnummer



Bild 11 : Tür vorne links Delle



Bild 12 : Windschutzscheibe Steinschlag im Sichtfeld





Bild 13 : Seitenwand und Schweller hinten rechts eingedrückt und verschrammt