



Athlon Verkaufsexpertise

Kunde :	Athlon Germany KD	Vertragsnummer :	12184375
Berichtsnummer :	0000000857663-DE949		
Amtl. Kennzeichen :	LB-I 430E		

Fahrzeugdaten

BMW Baureihe i4 Gran Coupe .

Fahrzeug-Ident.-Nr.:	WBY41AW020FR44227	Laufleistung abgelesen:	94486 km
Erstzulassung / Baujahr:	13.07.2023 / 2023	Besichtigungsdatum/-ort:	05.08.2025 Emmering
Fahrzeugart:	PKW	Aufbauart:	Limousine
KBA-Nr. (HSN/ TSN):	000//5DJB	Kraftstoff / Emissionsklasse:	Elektro / -
Getriebe Art:	Sonstiges	Navi.-Datenträger:	Festplattenlaufwerk
Hubraum / Leistung:	0 ccm / 210 kW (286 PS)	Antriebsart:	-
Lackfarbe:	BLACK SAPPHIRE METALLIC	Lackart:	-
Anzahl Schlüssel:	2	Polster Art:	Leder
Serviceheft verfügbar:	Digital	Farbe Innenausstattung:	Schwarz
Letzter Service km / am:	94204 / 17.07.2025		

Montierte Bereifung

Reifenart / Felgentyp:	Sommerreifen	Aluminium
1. Achse - links / Zust.		225/55/R17/101 5 mm
1. Achse - rechts / Zust.		225/55/R17/101 5 mm
2. Achse - links / Zust.		225/55/R17/101 5 mm
2. Achse - rechts / Zust.		225/55/R17/101 5 mm
Verkehrssicherheit:	Verkehrssicher	

Unmontierte Bereifung

Reifenart / Felgentyp:	Winterreifen	Aluminium
1. Achse - links / Zust.		245/45/R18/100 4 mm
1. Achse - rechts / Zust.		245/45/R18/100 4 mm
2. Achse - links / Zust.		245/45/R18/100 4 mm
2. Achse - rechts / Zust.		245/45/R18/100 4 mm
Verkehrssicherheit:	Verkehrssicher	

Informationen über evtl. nachgelieferte Fehlteile wie z.B. Schlüssel oder Servicehefte finden Sie unter den Ausstattungsdetails in Athloncarsale.

Die Athlon Verkaufsexpertise wurde unparteiisch und nach bestem Wissen und Gewissen erstellt. Die im Athlon Verkaufsexpertise aufgeführten Bilder sind Bestandteil der Fahrzeugbeschreibung, hinsichtlich der Ausstattung und des Fahrzeug-zustandes.



Serienausstattung

- | | |
|---|--|
| <ul style="list-style-type: none"> • Getränkehalter vorn und hinten • Airbag Beifahrerseite abschaltbar • Akustischer Fußgängerschutz (Außensound) • Bremsenergieerückgewinnung • Diebstahlsicherung für Räder (Felgenschlösser) • Dynamische Stabilitäts-Control (DSC) mit erweiterter Umfang • Fahrassistenz-System: Active Guard Plus (Spurhalteassistent, Frontkollisionswarnung) • Fensterheber elektrisch • Fußmatten Velours • Geschwindigkeits-Regelanlage mit Bremsfunktion • Ablage-Paket • Heckleuchten LED • Innenspiegel mit Abblendautomatik • Karosserie 5-türig • Kopf-Airbag-System hinten • Ladekabel (5,0 m) mit Typ 2-Stecker (Mode 3, 22 kW) • Lenkrad (Sport/Leder) mit Multifunktion • Leuchtweitenregelung (automatisch) • Lichtassistent (Follow me home) • Zentralverriegelung mit Fernbedienung • Parkbremse elektrisch • Scheibenwischer mit Regensensor • Schnellladevorrichtung Flexible Fast Charger (Mode 2) • Serien-Fahrwerk • Sitzbezug / Polsterung Stoff Sensatec • Start-Stop-Knopf • Uni-Lackierung • Wegfahrsperre • Wärmeschutzverglasung getönt • Mittelarmlehne hinten | <ul style="list-style-type: none"> • Airbag Beifahrerseite • Airbag Fahrerseite • Außenspiegel elektr. verstell- und heizbar • DAB-Tuner (Radioempfang digital) • Durchladeeinrichtung (Mittelarmlehne hinten) • Elektromotor 210 kW (cont. 105 kW) • Fahrassistenz-System Fahrerlebnisschalter • Freisprecheinrichtung mit USB-Schnittstelle • Gepäckraumbeleuchtung • Getriebe für Elektrofahrzeug • Heckklappenbetätigung automatisch • Innenausstattung Interieurleisten, schwarz hochglänzend • Isofix-Aufnahmen für Kindersitz an Rücksitz • Klimaautomatik 3-Zonen mit autom. Umluft-Control • Kopf-Airbag-System vorn • Lenkrad (Sport/Leder) • Lenksäule (Lenkrad) mechan. verstellbar • Licht- und Regensensor • LM-Felgen • Parkassistent-Paket • Reifendruck-Kontrollsystem • Scheinwerfer LED • Seitenairbag vorn • Servolenkung Servotronic • Sportsitze vorn • Start/Stop-Anlage (Funktion) • Warndreieck • Widescreen Display • Zentralverriegelung mit Diebstahlsicherung und Crashtsensor |
|---|--|

Sonderausstattung

- | | |
|--|---|
| <ul style="list-style-type: none"> • Alarmanlage • BMW Live Cockpit Professional | <ul style="list-style-type: none"> • Anhängerkupplung (Kugelkopf schwenkbar) • Entfall spezifischer Designumfänge |
|--|---|

- | | |
|---|--|
| <ul style="list-style-type: none">• Fahrassistenz-System Driving Assistant• Induktionsladeschale für Smartphone (Wireless Charging)• Reifen-Reparaturset (Mobility-Pack)• Sonnenschutzverglasung | <ul style="list-style-type: none">• Fzg. ohne Modell-Schriftzug• Lendenwirbelstütze Sitz vorn links, elektr. verstellbar• Sitzheizung vorn• Spiegel-Paket |
|---|--|

Wir weisen darauf hin, dass die Ausstattungsmerkmale dieser VIN Abfrage nur zu Ihrer Information dienen. Abweichungen sind in Einzelfällen möglich. Basisgrundlage für die Gebotsabgabe, sind in der Bietersoftware aufgeführten Ausstattungsmerkmale. Für einen Defekt von verborgen gebliebenen Schäden im Hinblick auf Elektronik und Mechanik, kann aufgrund des Tatbestandes gewerblicher Handel keine Haftung übernommen werden.

Durchgeführte Technikprüfung

Klimaanlage:	Eine Funktion der Klimaanlage wurde zum Besichtigungszeitpunkt festgestellt.
Lichtanlage:	Die Lichtanlage war zum Besichtigungszeitpunkt in Ordnung.
Motorlauf:	Ein Probelauf des Motors konnte nicht durchgeführt werden *Elektroantrieb
Hinweis:	*

Schaden



Karosserie außen

	Bauteil	Schaden
1.	Seitenwand - Hinten - Links	Kratzer Ab 60mm
2.	Heckklappe	Kratzer
3.	Stoßfänger Hinten	Kratzer
4.	Motorhaube	1 Delle

Wir weisen darauf hin, dass das Fahrzeug zusätzlich zu den im Bericht aufgeführten Beschädigungen alters- und lauleistungsbedingte Gebrauchsspuren aufweisen kann, wie sie im normalem Gebrauch unvermeidlich sind (kleine Beulen, Dellen, Kratzer).

Bilddokumentation



Vorne links



Vorne rechts



Hinten links



Hinten rechts



Kombiinstrument



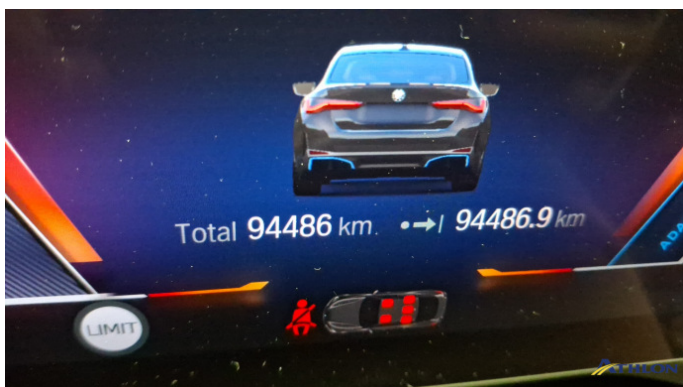
Mittelkonsole



Innen



Kofferraum



Kilometerstand



Felgen



Motorraum



Schlüssel



Sonstiges



Klimaanlage



Tankdeckel



Windschutzscheibe



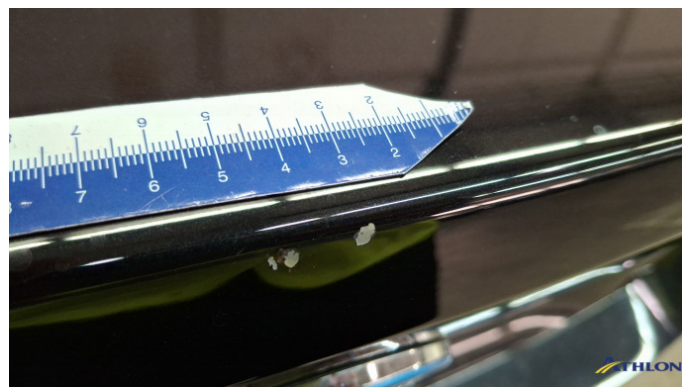
Bereifung



1. Seitenwand - Hinten - Links
Kratzer Ab 60mm



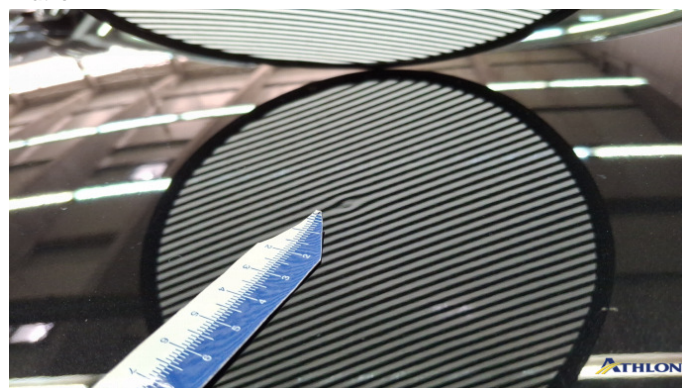
1. Seitenwand - Hinten - Links
Kratzer Ab 60mm



2. Heckklappe
Kratzer



3. Stoßfänger Hinten
Kratzer



4. Motorhaube
1 Delle