



BMW X3

X3 XDRIVE30E AU

FIN	WBATS110309H76341
Kilometerstand	129.839 km
Erstzulassungsdatum	17.08.2021

AUFTRAGSDETAILS

Begutachtungsdatum	26.08.2025 11:43:52	Inspektionsort	CAT GmbH & Co. KG Bremen
--------------------	---------------------	----------------	--------------------------

FAHRZEUGINFORMATIONEN

FIN	WBATS110309H76341	Antriebsart	Allrad
Kilometerstand	129.839 km	Getriebe	Automatik
Fahrzeugart	SUV	Gänge	8
Anzahl Türen	5	Interieurfarbe	Grau
Erstzulassungsdatum	17.08.2021	Fahrzeugfarbe	Gelb
Kraftstoffart	Hybrid Benzin	Fahrzeugkategorie	Personenkraftwagen
Marke	BMW	Metallic-Lackierung	Ja
Modell	X3	Polsterart	Leder
Gesamtanzahl der Sitze	5		

DOKUMENTE UND WARTUNG

Anzahl Schlüssel gesamt	1	Originalschlüssel	Ja
Euro-Aufkleber	Ja	Betriebsanleitung	Ja

GEPRÜFTE AUSSTATTUNG DURCH DEN SACHVERSTÄNDIGEN

Anhängerkupplungstyp	Keine Anhängerkupplung	Elektrisch verstellbare Sitze VR	Ja
Anzahl der Ladekabel (Normalladung)	1	Klimaanlagentyp	Klimaanlage auto.

Anzahl der Ladekabel (Schnellladung)	1	Kofferraumabdeckung / Rollo vorhanden	Ja
Art des Navigations-Datenträgers	Nicht anwendbar	Multifunktionslenkrad	Ja
Dachreling	Ja	Navigation	Ja
Doppelkabine	Nein	Scheinwerfertyp	Scheinwerfer LED
Einparkhilfe hinten	Ja	Sitzheizung vorne	Ja
Einparkhilfe vorn	Ja	Tempomat	Ja
Elektrisch verstellbare Sitze VL	Ja	Wartungshistorie	30/01/2025,128757

BEREIFUNG

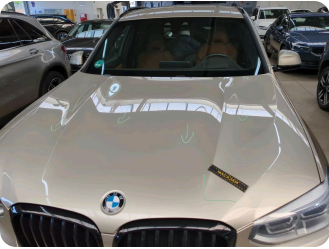
Montierte Reifen

Ort	Position	Profiltiefe	Hersteller	Dimension	Reifentyp	Felgenart	Pannensichere Bereifung
Vorne	Links	5,0 mm	Pirelli	225/60 R 18 104 H	Winter	Aluminium	-
Vorne	Rechts	5,0 mm	Pirelli	225/60 R 18 104 H	Winter	Aluminium	-
Hinten	Links	4,0 mm	Pirelli	225/60 R 18 104 H	Winter	Aluminium	-
Hinten	Rechts	4,0 mm	Pirelli	225/60 R 18 104 H	Winter	Aluminium	-

Nicht montierte Reifen

Ort	Position	Profiltiefe	Hersteller	Dimension	Reifentyp	Felgenart	Pannensichere Bereifung
-	-	6,0 mm	Continental	245/45 R 20 103 Y	Sommer	Aluminium	-
-	-	6,0 mm	Continental	245/45 R 20 103 Y	Sommer	Aluminium	-
-	-	7,0 mm	Continental	275/40 R 20 106 W	Sommer	Aluminium	-
-	-	7,0 mm	Continental	275/40 R 20 106 W	Sommer	Aluminium	-

Äußere Schäden




3 | Motorhaube

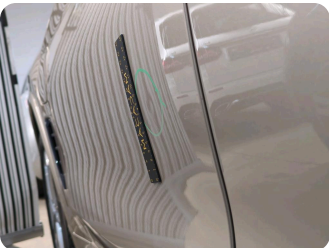
Typ	Steinschlag
Schweregrad	>30 cm
Reparaturmethode	Lackieren
Ursache	Bei Inspektion festgestellt



4 | Stoßfänger vorne

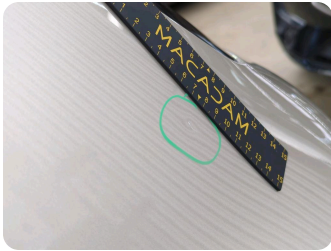
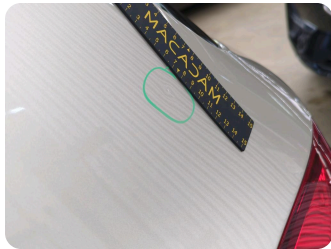
Typ	Deformiert
Schweregrad	Ersetzen
Reparaturmethode	Ersetzen
Ursache	Unfallschaden 1

 [64668779.pdf](#)



5 | Tür vorne links

Typ	Delle(n)
Schweregrad	>2 cm - 3 cm
Reparaturmethode	Instandsetzen + lackieren
Ursache	Bei Inspektion festgestellt



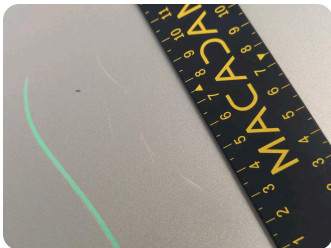
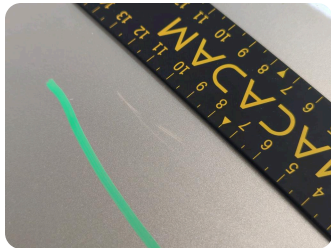
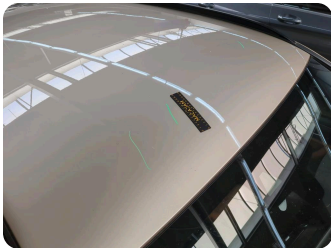
6 | Seitenwand hinten links

Typ	Delle(n) und Kratzer
Schweregrad	>1 cm - 2 cm
Reparaturmethode	Instandsetzen + lackieren
Ursache	Bei Inspektion festgestellt



7 | Türrahmen hinten rechts

Typ	Delle(n)
Schweregrad	>2 cm - 3 cm
Reparaturmethode	Instandsetzen + lackieren
Ursache	Bei Inspektion festgestellt



8 | Dach

Typ	Kratzer
Schweregrad	>3 cm - 4 cm
Reparaturmethode	Lackieren
Ursache	Bei Inspektion festgestellt

Innenschäden



1 | Innenraum

Typ	Deformiert
Schweregrad	Unbekannt
Reparaturmethode	Keine Reparatur
Ursache	Bei Inspektion festgestellt

Kommentare: Folgeschäden durch Reifenlagerung auf Rücksitzbank möglich



2 | Zündschlüssel

Typ	Fehlt
Schweregrad	Ersetzen
Reparaturmethode	Ersetzen
Ursache	Bei Inspektion festgestellt

Geschätzter reduzierter Wert

3.704,35 €

KOMMENTARE

i Allgemeiner Hinweis

KVA Macadam

Fahrzeugbilder

