

DEKRA Automobil GmbH  
Otto-Röhm-Str. 64, 64293 Darmstadt

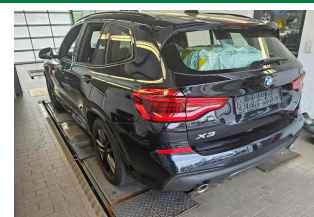
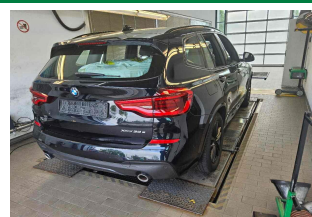
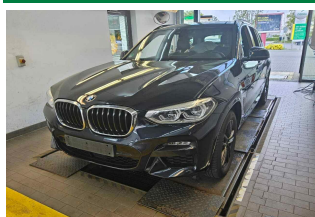
Mobility Concept GmbH  
Grünwalder Weg 34  
82041 Oberhaching

DEKRA Automobil GmbH  
Niederlassung Darmstadt  
Otto-Röhm-Str. 64  
64293 Darmstadt  
Telefon 06151 / 95958-0  
Fax 06151 / 95958-11  
E-Mail darmstadt.automobil@dekra.com



Ansprechpartner:  
Simon Tammen  
Tel. direkt 06151 95958-33

## Zustandsbericht / Minderwertgutachten



**Kennzeichen**

**E HS1822E**

**FIN**

**WBATS110309G79107**

### Vorgang

Kunden-Nr.  
Auftraggeber  
Ihr Auftrag vom  
Besichtigung

0210003894  
Mobility Concept GmbH, Grünwalder Weg 34, 82041 Oberhaching  
14.04.2025 / Eingang am 16.04.2025.  
22.04.2025, 09:00 Uhr, durch Herrn Simon Tammen bei DEKRA Automobil GmbH  
Niederlassung Darmstadt, Otto-Röhm-Str. 64, 64293 Darmstadt ohne Anwesenheit  
einer bevollmächtigten Person.  
22.04.2025  
Eigen-Nr. 321152

Bewertet auf  
Betrifft

### Zusammenfassung

Reparaturkosten gesamt

mit MwSt.  
ohne MwSt.

-5.106,00 EUR  
-4.290,77 EUR

Minderwerte aus Rep.-kosten

mit MwSt.  
ohne MwSt.

-2.408,00 EUR  
-2.023,54 EUR

## Bemerkungen

**Diese Dienstleistung wurde entsprechend den Vorgaben des Auftraggebers (Kriterien der fairen Fahrzeugbewertung) erstellt. Im Einzelfall können Abweichungen zum DEKRA Standard vorliegen.**

Bei der Lackschichtdickenmessung wurden bei mindestens drei Messungen pro Bauteil Lackschichtdicken von 90 µm bis 123 µm festgestellt.

Es wurde eine optische Überprüfung auf Vorschäden und eine Lackschichtdickenmessung vorgenommen. Die augenscheinliche Überprüfung sowie die Lackschichtdickenmessung ergaben keine Hinweise auf Nachlackierungen, Instandsetzungsarbeiten oder reparierte Vorschäden.

Die vorgefundenen Besichtigungsbedingungen waren ausreichend. Das Fahrzeug / Objekt wurde von oben und auf einer Hebebühne von unten besichtigt. Bei der Besichtigung wurde eine Fahrprobe in Verbindung mit einem kurzen Probelauf des Motors durchgeführt. Der Fehlerspeicher war zum Besichtigungszeitpunkt nicht ausgelesen. Abgasrelevante Baugruppen wurden messtechnisch nicht überprüft. Folglich wurden Mängel, die nur bei einer Abgasuntersuchung feststellbar sind, nicht berücksichtigt. Im Rahmen der Besichtigung (Sichtprüfung) konnte keine Überprüfung der Batterien bzw. Akkumulatoren zum Elektro-/Hybridantrieb durchgeführt werden. Somit kann auch keine Aussage zur Resthaltbarkeitsdauer dieser Bauteile getroffen werden. Eine Aussage zu evtl. in Kürze anfallenden Instandsetzungskosten ist daher nicht möglich!

Für die Bearbeitung des Vorganges standen folgende Unterlagen zur Verfügung: - Fz-Schein/Zul.Beschein. Teil I 2 Hauptschlüssel, 0 Nebenschlüssel vorgelegt.

## Fahrzeugdaten

Erstzulassung	31.05.2021	Letzte Zulassung	31.05.2021
Hersteller	BMW	Marke	BMW
Typ / Verkaufsbez.	X3 xDrive30e Aut. M Sport	Aufbauart	Geländewagen
Türen	5	Sitzplätze	5
Fahrzeug-Ident.-Nr.	WBATS110309G79107	HSN / TSN	0005 / CYB
Schlüssel-Nr.	10137072	Km-Stand abgelesen	132005
Nächste HU §29 StVZO	05 / 2026	Energiequelle / Kraftstoff	Hybr.B/E ext.auf.
Zylinderanzahl	/ Hybridantrieb	Leistung (kW)	135
Hubraum (ccm)	1998	Schadstoffklasse:	EURO6;WLTP;AP;PI/CI; M, N1 I
Antriebsart	Allrad	Getriebe / Gänge	Automatik / 8
Felgen	Leichtmetall	Farbe	Schwarz / Metallic
Polster / Farbe	Leder / Schwarz		
Es wird unterstellt, dass die Gesamtleistung dem abgelesenen Km-Stand entspricht.			

## Räder / Reifen

Achse	Reifenbezeichnung	Hersteller/Typ	Art	Profiltiefe
1 links	245 / 45 R 20 103 W	Bridgestone / Alenza 001 * FSL	S / O	7 mm
rechts	245 / 45 R 20 103 W	Bridgestone / Alenza 001 * FSL	S / O	7 mm
2 links	275 / 40 R 20 106 W	Bridgestone / Alenza 001 * FSL	S / O	7 mm
rechts	275 / 40 R 20 106 W	Bridgestone / Alenza 001 * FSL	S / O	7 mm
Ersatzrad/Pannenset kein Ausstattungsgegenstand				

S/ Sommer; /O Original; /F Runflat;

## zusätzlicher Reifensatz

Reifenbezeichnung	Hersteller/Typ	Art	Profiltiefe
225 / 60 R 18 104 V	Continental / WinterContact TS 870 P	W / O	5 mm
225 / 60 R 18 104 V	Continental / WinterContact TS 870 P	W / O	5 mm
225 / 60 R 18 104 V	Continental / WinterContact TS 870 P	W / O	5 mm
225 / 60 R 18 104 V	Continental / WinterContact TS 870 P	W / O	5 mm

W/ Winter; /O Original;

Felgen: Leichtmetall

## Serienausstattung

Serie: Ablagemöglichkeiten, Airbag für Fahrer und Beifahrer, Airbag: Beifahrerairbag-Deaktivierung, Airbag: Kopfairbags vorne und hinten, Airbag: Seitenairbag für Fahrer- und Beifahrer, Akustischer Fußgängerschutz, Allradantrieb xDrive, Ambientes Licht, Armauflagen vorne und hinten, Außenspiegel, elektrisch einstellbar und beheizbar, BMW eDrive Dienste, Bordcomputer, Bremsleuchte, dritte, ConnectedDrive Services, Drehzahlmesser, Durchladesystem, Fahrerlebnisschalter, Fahrsicherheitssysteme, Fahrwerk: Serienfahrwerk, Favoritentasten, Fensterheber, elektrisch vorn und hinten, Frontscheibenwaschdüsen beheizt, Fußmatten in Velours, Gepäckraumtrennnetz, Geschwindigkeitsregelung mit Bremsfunktion, Getriebe: 8-Gang-Sport-Automatic Getriebe Steptronic, Getränkehalter, jeweils 2 vorn und hinten, Heckklappenbetätigung, automatisch, Heckscheibenheizung, Heckscheibenwischer, Hochvoltbatterie inkl. Battery Certificate, Innenspiegel, automatisch abblendend, Intelligenter Notruf, Interieurleisten: M Interieurleisten Aluminium Rhombic mit Akzentleiste Perlglanz Chrom, Kilometeracho, Kindersicherung in den hinteren Türen, Klimaautomatik mit 3-Zonen-Regelung, Kopfstützen (5), LED-Nebelscheinwerfer, LED-Scheinwerfer mit erweiterten Umfängen, Lackierung: Alpinweiß, Ladekabel (230V) für Haushaltssteckdose (Schuko), Ladekabel (Mode 3), Ladeklappe, Lenkrad: M Lederlenkrad, M Dachhimmel anthrazit, M Dachreling Hochglanz Shadow Line, M Hochglanz Shadow Line, M Sportbremse, Mittelarmlehne im Fond, Navigationsystem: BMW Live Cockpit Plus, Paket: Ablagenpaket (für 30e), Paket: M Aerodynamikpaket, Park Distance Control (PDC), vorn und hinten, Parkbremse, elektromechanisch, Performance Control, Personal Profile, Polsterung: Stoff-/Lederkombination Vernasca, Radiozubehör: DAB-Tuner, Regensensor und automatische Fahrlichtsteuerung, Räder: 19" M Leichtmetallräder Doppelspeiche 698 M, Räderzubehör: Radschraubensicherung, Räderzubehör: Reifen-Pannen-Anzeige, Räderzubehör: Reifendruck-Kontrolle, Sicherheitsgurte (3-Punkt-Automatik), Sitze: Kindersitzbefestigung ISOFIX, Sitze: Sportsitze für Fahrer und Beifahrer, Standklimatisierung, Start-/Stop-Knopf, Steckdosen (12V) im Ablagefach vorn, TeleServices, Telefon: Freisprecheinrichtung mit USB-Schnittstelle, Variable Sportlenkung inkl. Servotronic, Verzurrsen im Gepäckraum, Warndreieck mit Erste-Hilfe-Set, Wegfahrsperrung Elektronisch, Wärme-/Sonnenschutzverglasung, rundum grün eingefärbt, Zentralverriegelung

## Sonderausstattung

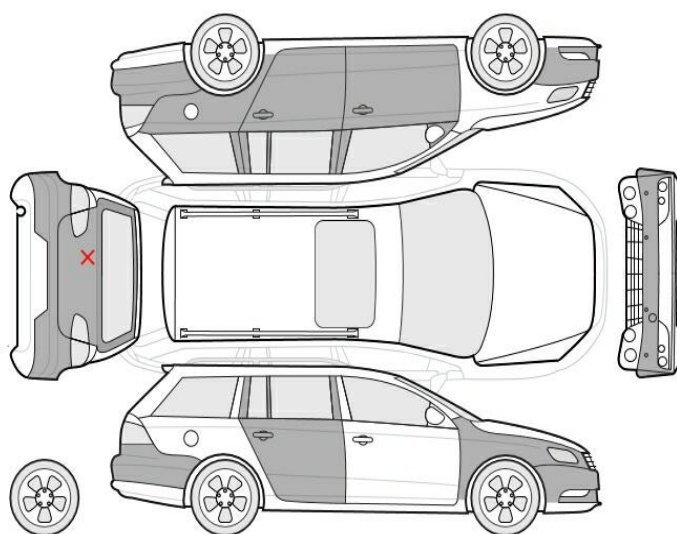
Code	Bezeichnung
5AL	Active Protection
552	Adaptiver LED-Scheinwerfer
302	Alarmanlage
6U8	BMW Gestiksteuerung
610	BMW Head-Up Display
3DZ	Entfall Zusatz-Schriftzug außen
5AC	Fernlichtassistent
4U0	Galvanikapplikation für Bedienelemente
4ML	Interieurleisten Pianolack schwarz BMW Individual
322	Komfortzugang
	Lackierung: Metallic
6U3	Navigationsystem: BMW Live Cockpit Professional
9D6	Paket: Business Professional
6C4	Paket: Connected Package Professional
430	Paket: Innen- und Außenspiegelpaket
7R7	Paket: Innovationspaket
402	Panorama Glasdach
5DN	Parking Assistant Plus
676	Radiozubehör: HiFi Lautsprechersystem
22V	Räder: 20" M Leichtmetallräder Doppelspeiche 699 M mit Mischbereifung
488	Sitze: Lordosenstütze für Fahrersitz
494	Sitze: Sitzheizung für Fahrer und Beifahrer
459	Sitze: Sitzverstellung elektrisch, mit Memory
6NW	Telefon: Telefonie mit Wireless Charging
3KA	Verglasung: Akustikverglasung

## Allgemeinzustand und Wartung

Abgesehen von den beschriebenen Schäden/Mängeln weist das Fahrzeug/Objekt einen, bezogen auf Alter und Nutzung, üblichen Gesamtzustand auf.

Wartungsnachweis: digital  
 letzte Wartung: am 05.07.2024 bei Kilometerstand 102.727  
 nächste Wartung: am 05.07.2026 bei Kilometerstand 135.800

## Nicht akzeptierter Zustand / Ausstehende Reparaturen



Bezeichnung des Schadens / Rep.-Weg	Rep.Kost brutto	Anrechnung	Minderwert in EUR brutto	netto
1. Abdeckung rechts an der Heckklappenverkleidung fehlt, erneuern (Bild 46, 47)	24	voll	-24	-20,17
2. Difusor Heckstoßstange beschädigt, erneuern (Bild 34, 35)	447	voll	-447	-375,63
3. Radlauf HR verschrammt, erneuern (Bild 36, 37)	317	voll	-317	-266,39
4. Stoßfänger hinten Lackierung, zerkratzt, smart repair (Bild 29, 30, 31, 32, 33)	167	voll	-167	-140,34
5. Heckklappe, eingedellt, instandsetzen und lackieren mit Lackaufbau (Bild 43, 44, 45)	742	anteilig	-260	-218,49
6. Seitenteil hinten links, eingedellt, instandsetzen und lackieren mit Lackaufbau (Bild 25, 26, 27, 28)	808	anteilig	-283	-237,82
7. Tür hinten rechts Lackierung, verschrammt, lackieren mit Lackaufbau (Bild 38, 39, 40)	629	anteilig	-220	-184,87
8. Tür hinten links Lackierung, zerkratzt, lackieren (Bild 21, 22, 23, 24)	421	anteilig	-147	-123,53
9. Tür vorne links Lackierung, zerkratzt, lackieren mit Lackaufbau (Bild 18, 19, 20)	762	anteilig	-267	-224,37
10. Stoßfänger vorne, deformiert, instandsetzen und lackieren mit Lackaufbau (Bild 15, 16, 17)	789	anteilig	-276	-231,93
<b>Rep.Kosten insgesamt / Minderwert</b>	<b>5.106</b>		<b>-2.408</b>	<b>-2.023,54</b>

**Akzeptierter Zustand / Gebrauchsspuren**

Folgende Schäden sind in Anbetracht des Alters, der Laufleistung und dem Einsatzzweck als Gebrauchsspur einzustufen.

**Bezeichnung des Schadens**

Kotflügel vorne rechts Lackierung, zerkratzt,  
Gebrauchsspur (Bild 41, 42)

**Hinweise**


Alle Beträge (ausgenommen eines evtl. aufgeführten merkantilen Minderwertes) beinhalten die gesetzliche Mehrwertsteuer. Minderwerte sind brutto und netto ausgewiesen.  
Alle systemseitig ermittelten Werte können Auf- oder Abrundungen enthalten.

Der Sachverständige  
Simon Tammen

Im Rahmen einer Weitergabe oder Veröffentlichung dieses Dokuments, sind die allgemein gültigen datenschutzrechtlichen Grundsätze, insbesondere hinsichtlich der Anonymisierung personenbezogener Daten, zwingend einzuhalten.

Dieses Dokument wurde elektronisch gefertigt und ist auch ohne Unterschrift gültig.

**Die ausgeführte Fahrzeugdokumentation sowie der dokumentierte Fahrzeugzustand wurden von folgenden Personen geprüft und bestätigt.**

<b>Fahrer, der das Fahrzeug abstellt / übergibt / abgeliefert</b>		
22.04.2025	,	
Datum	Name in Druckbuchstaben	Unterschrift
<b>DEKRA Sachverständiger</b>		
Datum	Name in Druckbuchstaben	Unterschrift
<b>Empfänger / Spediteur / Abholer / Bevollmächtigter des Autohauses</b>		
Datum	Name in Druckbuchstaben	Unterschrift