

# Vermarktungsbericht

## Vorgang

Auftraggeber  
Besichtigung

ALD AutoLeasing D GmbH Flotte, Nedderfeld 95, 22529 Hamburg  
12.01.2026

## Bemerkungen

**Der im Zustandsbericht festgestellte Fahrzeugzustand bezieht sich nur auf die festgestellten Schäden oder Mängel, die über die normale Abnutzung entsprechend der Laufzeit/Laufleistung bzw. über das übliche Verschleißmaß hinausgehen.**

**Die Besichtigung umfasste eine äußere Inaugenscheinnahme des Fahrzeuges ohne die Demontage von Verkleidungsteilen etc.**

**Das Ergebnis der Besichtigung wurde nach den Kriterien des Auftraggebers (faire Fahrzeugbewertung) durchgeführt.**

**Die hier aufgeführten Positionen berücksichtigen nur Schäden, die gemäß „faire Fahrzeugbewertung“ als „nicht akzeptierter Zustand“ einzustufen sind.**

Bei der Lackschichtdickenmessung wurden bei mindestens drei Messungen pro Bauteil Lackschichtdicken von 92 µm bis 151 µm festgestellt.

Es wurde eine optische Überprüfung auf Vorschäden und eine Lackschichtdickenmessung vorgenommen. Die augenscheinliche Überprüfung sowie die Lackschichtdickenmessung ergaben keine Hinweise auf Nachlackierungen, Instandsetzungsarbeiten oder reparierte Vorschäden.

Die vorgefundenen Besichtigungsbedingungen waren ausreichend. Abgasrelevante Baugruppen wurden messtechnisch nicht überprüft. Folglich wurden Mängel, die nur bei einer Abgasuntersuchung feststellbar sind, nicht berücksichtigt.

Für die Bearbeitung des Vorganges standen folgende Unterlagen zur Verfügung: - Kopie Fz-Brief/Zul.Beschein. Teil II

2 Hauptschlüssel vorgelegt.

## Fahrzeugdaten

Erstzulassung	13.12.2022	Fahrzeugart	Personenkraftwagen
Hersteller	BMW	Typ / Verkaufsbez.	X5 (G05)(08.2018->) / X5 xDrive45e (EURO 6d)
Aufbauart	Geländewagen	Türen	5
Fahrzeug-Ident.-Nr.	WBATA610809P49696	Achsen / angetr. Achsen	2 / 2
Radstand (mm)	2975	zul. Gesamtmasse	3150 kg
HSN / TSN	0005 / CXH	DAT Europa-Code®	011301512400001
DAT Marktindex	DE002 6348	Km-Stand abgelesen	73322
Energiequelle / Kraftstoff	Hybr.B/E ext.auf.	Zylinderanzahl	
Leistung (kW)	210	Hubraum (ccm)	2998
Schadstoffklasse:	EURO6;WLTP;AP;PI/CI; M, N1 I	Getriebe	Automatik /
Felgen	Leichtmetall	Farbe / Farbe	ALPINWEISS III / Uni / 300 / Weiß

Es wird unterstellt, dass die Gesamtlaufleistung dem abgelesenen Km-Stand entspricht.

## Räder / Reifen

Achse	Reifenbezeichnung	Hersteller/Typ	Art	Profiltiefe
1 links	265 / 50 R 19 110 W	Pirelli / P-Zero (PZ4) * FSL	S /O	4 mm
rechts	265 / 50 R 19 110 W	Pirelli / P-Zero (PZ4) * FSL	S /O	4 mm
2 links	265 / 50 R 19 110 W	Pirelli / P-Zero (PZ4) * FSL	S /O	4 mm
rechts	265 / 50 R 19 110 W	Pirelli / P-Zero (PZ4) * FSL	S /O	4 mm

Ersatzrad/Pannenset kein Ausstattungsgegenstand

S/ Sommer; /O Original; /F Runflat;

## zusätzlicher Reifensatz

Reifenbezeichnung	Hersteller/Typ	Art	Profiltiefe
265 / 50 R 19 110 H	Continental / WinterContact TS 860 S SSR *	W /O /F	5 mm
265 / 50 R 19 110 H	Continental / WinterContact TS 860 S SSR *	W /O /F	5 mm
265 / 50 R 19 110 H	Continental / WinterContact TS 860 S SSR *	W /O /F	5 mm
265 / 50 R 19 110 H	Continental / WinterContact TS 860 S SSR *	W /O /F	5 mm

W/ Winter; /O Original; /F Runflat;

Felgen: Leichtmetall

## Serienausstattung

Serie: 3. Bremsleuchte LED, Airbag Fahrer-/Beifahrerseite, Akustischer Fußgängerschutz (Außensound), Alarmanlage, Ambiente-Beleuchtung, Anti-Blockier-System (ABS), Antriebsart: Allradantrieb, Auspuffanlage (links/rechts) mit Chromblenden, Ausstattungs-Paket: Connected Professional, Außenspiegel elektr. anklappbar, alle Spiegel mit Ablendautomatik, Außenspiegel elektr. verstell- und heizbar, BMW Live Cockpit Professional, Bremsassistent, DAB-Tuner (Radioempfang digital), Diebstahlsicherung für Räder (Felgenschlösser), Dynamische Bremsleuchte, Dynamische Stabilitäts-Control (DSC), Einstiegsleisten mit Schriftzug BMW (beleuchtet), Elektromotor 83 kW (Hybridantrieb), Fahrassistenten-System: Active Guard Plus (Spurhalteassistent, Frontkollisionswarnung), Fahrassistenten-System: Aufmerksamkeits-Assistent, Fahrassistenten-System: Fahrerlebnisschalter, Fahrassistenten-System: Rückfahr-Assistent, Fensterheber elektrisch, Freisprecheinrichtung Bluetooth mit erweiterter Smartphone-Anbindung, Fußgänger-Schutzsystem passiv, Fußmatten Velours, Gepäckraum-Abtrennung (Netz), Geschwindigkeits-Begrenzeranlage (Speed Limit Device), Geschwindigkeits-Regelanlage mit Bremsfunktion, Getriebe Automatik - mit Steptronic (8-Stufen), Getränkehalter vorn und hinten, Heckklappe zweiteilig, Heckleuchten LED, Hybrid 290 kW (Motor 3,0 Ltr. - 210 kW), Innenausstattung: Interieurleisten Aluminium Mesheffect, Innenraumfilter: Aktivkohlefilter (Geruchsfilter), Isofix-Aufnahmen für Kindersitz, Karosserie: 5-türig, Klimaautomatik mit autom. Umluft-Control, Kopf-Airbag-System hinten, Kopf-Airbag-System vorn, Kopfstützen hinten, Kältemittel R 1234 YF, Lenkrad (Sport/Leder), Lenksäule (Lenkrad) elektr. verstellbar, Leseleuchten hinten, Leseleuchten vorn, Leuchtweitenregelung (automatisch), Licht- und Regensensor, Lufffeder mit Niveauregelung, Mittelarmlehne hinten, Mittelarmlehne vorn, Modellvariante CO2-Umfang (Code 1CB), Motor 3,0 Ltr. - 210 kW Hybrid (B58), Nebelscheinwerfer LED, Nichtraucher-Paket, Otto-Partikelfilter (OPF), Park-Distance-Control (PDC) vorn und hinten, Parkbremse elektrisch, Personalisierungssystem (Personal Profile), Radstand 2975 mm, Reifen 255/55 R18 ...W, Reifendruck-Kontrollsystem, Reifenpannen-Anzeige, Rücksitzlehne geteilt/klappbar (40:20:40), Schadstoffarm nach Abgasnorm Euro 6 RDE, Schadstoffarm nach Abgasnorm Euro 6d, Scheibenwaschdüsen heizbar, Scheinwerfer LED, Seitenairbag vorn, Service-System: ConnectedDrive Services, Service-System: Intelligenter Notruf inkl. TeleServices, Service-System: eDrive Services, Servolenkung Servotronic, Sitzausstattung: 5-Sitzer, Sitzbezug / Polsterung: Ledernachbildung Sensafin, Sitze vorn elektr. verstellbar (links mit Memory), Sportsitze vorn, Start/Stop-Anlage (Funktion), Steckdose (12V-Anschluß) 3-fach, Steuer-AV europäischer Markt (EU spezifisch), Tagfahrlicht LED, USB-Schnittstelle, Uni-Lackierung, Unterfahrschutz, Wartung: Fahrzeug mit Ölserviceintervall 30000 Km / 24 Monate, Wärmeschutzverglasung getönt, Zentralverriegelung mit Diebstahlsicherung und Crashsensor, Zentralverriegelung mit Fernbedienung, elektronische Diebstahlsicherung

## Sonderausstattung

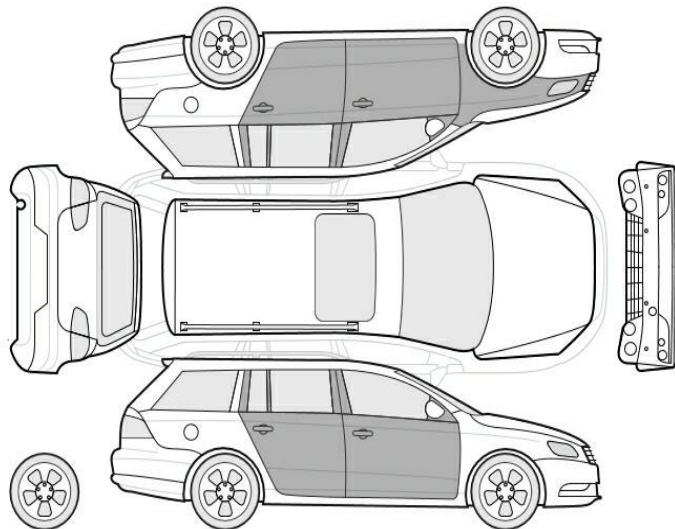
Code	Bezeichnung
49448	LM-Felgen 9x19 (V-Speiche 734, Reflex-Silber)
11006	Alpinweiß-Lackierung (Uni)
16194	Dachreling Aluminium satiniert
26714	Geschwindigkeits-Regelanlage, Aktiv mit Stop&Go-Funktion
24607	HiFi-Lautsprechersystem
3534	Parkassistent-Paket
39804	Rückfahrkamera
25791	Fahrassistenz-System: Park-Assistent

## Allgemeinzustand und Wartung

Abgesehen von den beschriebenen Schäden/Mängeln weist das Fahrzeug/Objekt einen, bezogen auf Alter und Nutzung, üblichen Gesamtzustand auf.

Wartungsnachweis: lückenhaft  
letzte Wartung: am 08.07.2025 bei Kilometerstand 63.427

## Nicht akzeptierter Zustand / Ausstehende Reparaturen



### Bezeichnung des Schadens / Rep.-Weg

1. Bremsflüssigkeit, Wechseltermin überschritten, Wechsel durchführen, (Bild 14)
2. Frontscheibe, Steinschlag mit Rissbildung, erneuern (Bild 15, 16)
3. Fahrzeughimmel, verschmutzt, reinigen (Bild 17)
4. Tür vorne links Lackierung, zerkratzt, lackieren mit Lackaufbau (Bild 11)
5. Tür hinten links Lackierung, zerkratzt, lackieren mit Lackaufbau (Bild 10)
6. Tür vorne rechts, eingedellt m. Lackbeschädigung, instandsetzen und

lackieren mit Lackaufbau (Bild 9)  
7. Lackvorbereitung

---

### **Akzeptierter Zustand / Gebrauchsspuren**

Folgende Schäden sind in Anbetracht des Alters, der Laufleistung und dem Einsatzzweck als Gebrauchsspur einzustufen.

#### **Bezeichnung des Schadens**

Kotflügel vorne links Lackierung,  
Oberflächenkratzer , Gebrauchsspur (Bild 12,  
13)  
Tür hinten rechts, eingedellt, Gebrauchsspur  
(Bild 8)

---

### **Fehlende Teile**

1. HU-Prüfbericht



Bild 1 : Diagonal von vorne



Bild 2 : Diagonal von hinten



Bild 3 : Tacho mit KM Stand

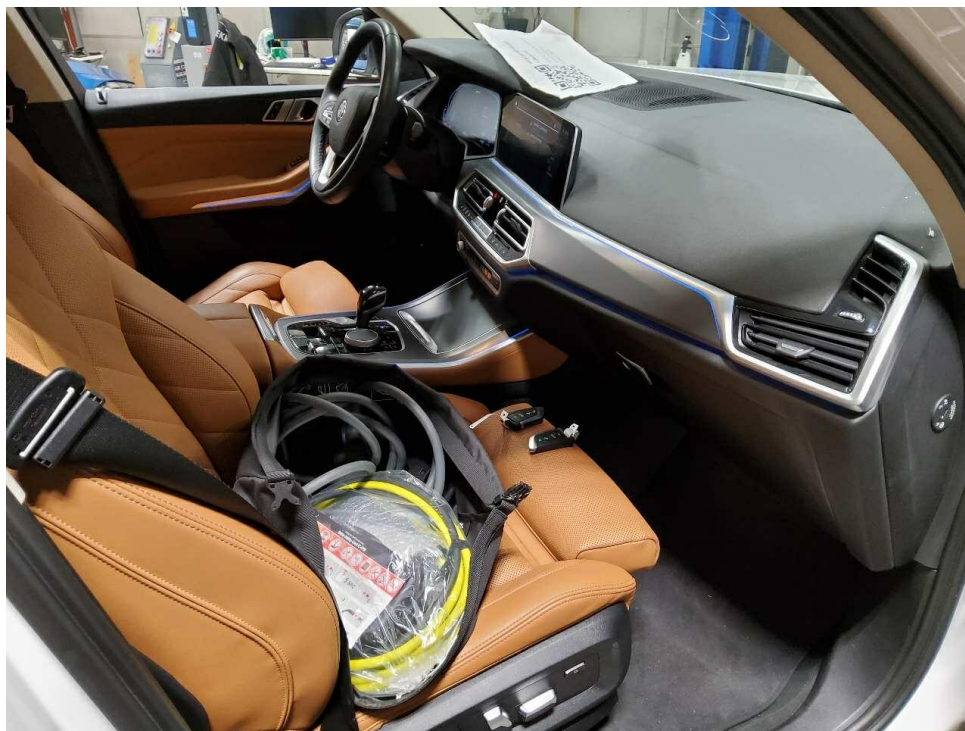


Bild 4 : Innenraum durch Beifahrertür



Bild 5 : Dach von hinten nach vorne

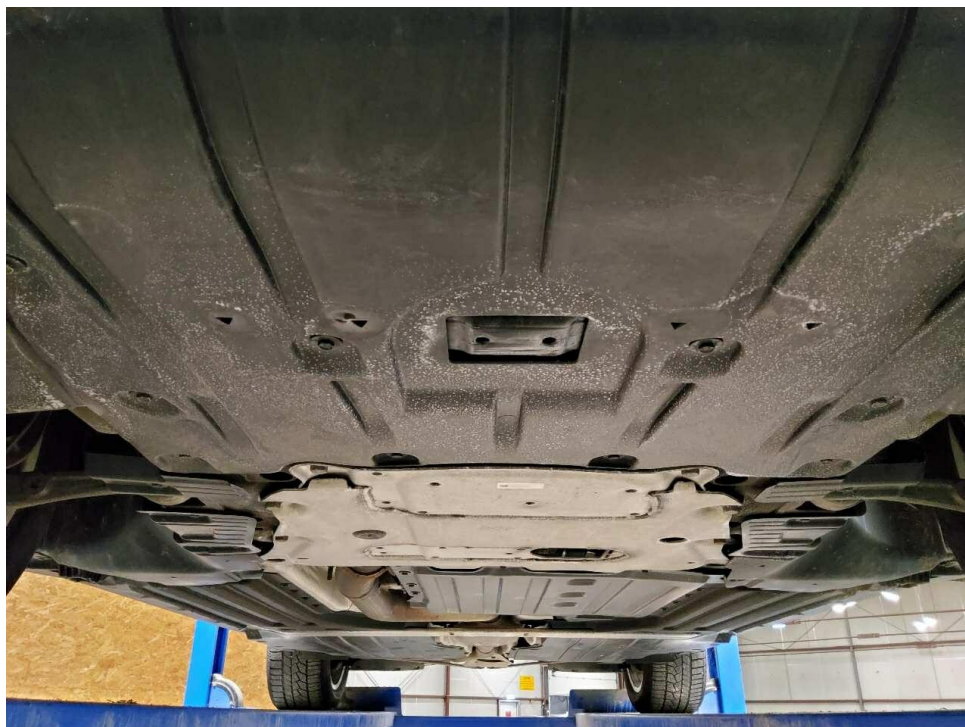


Bild 6 : Unterboden-Antriebsaggregat



Bild 7 : Wartungsnachweise

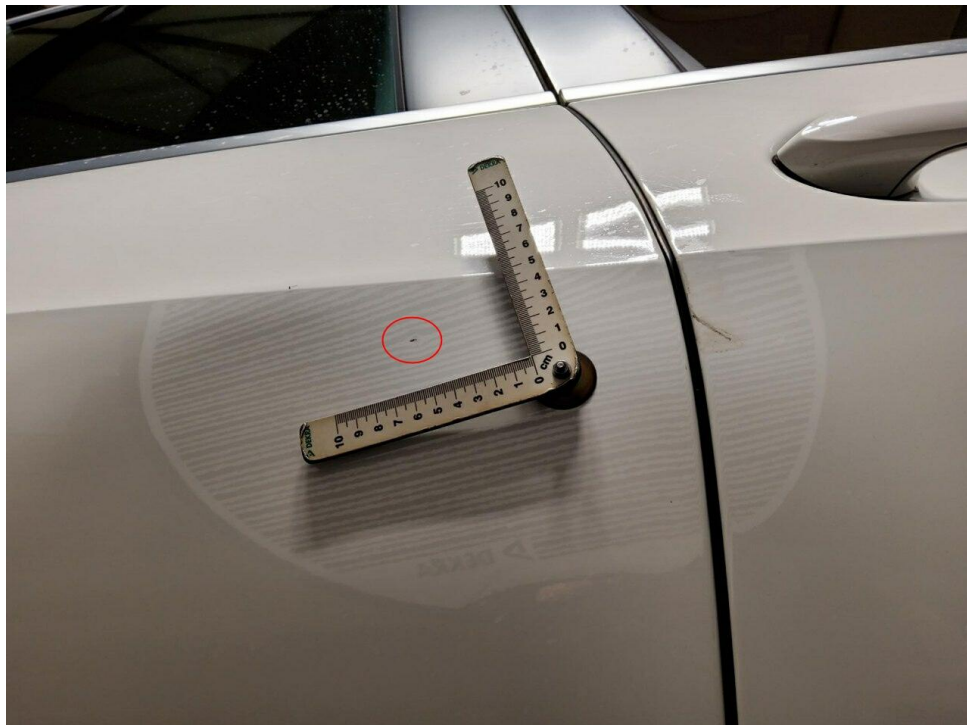


Bild 8 : Tür hinten rechts, eingedellt, Gebrauchsspur



Bild 9 : Tür vorne rechts, eingedellt m. Lackbeschädigung, instandsetzen und lackieren mit Lackaufbau

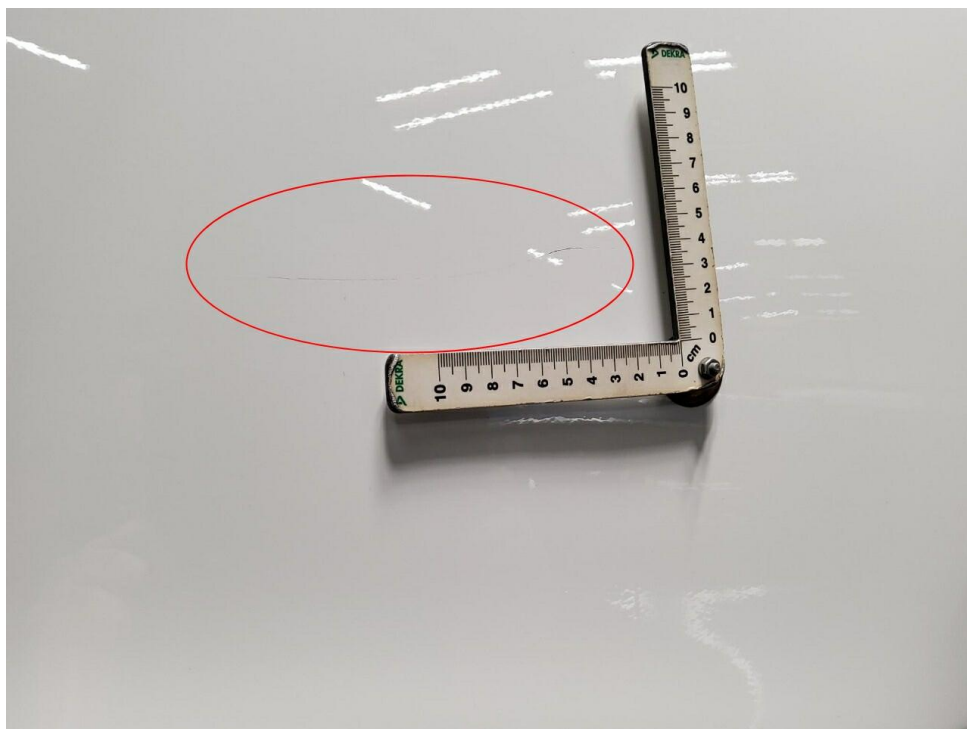


Bild 10 : Tür hinten links Lackierung, zerkratzt, lackieren mit Lackaufbau

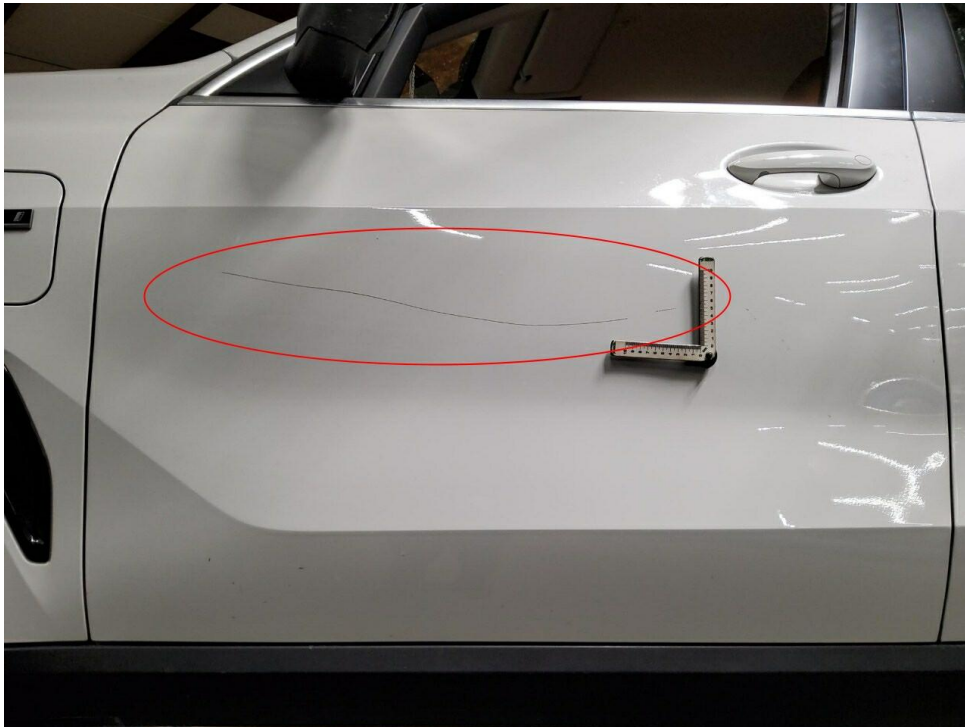


Bild 11 : Tür vorne links Lackierung, zerkratzt, lackieren mit Lackaufbau



Bild 12 : Kotflügel vorne links Lackierung, Oberflächenkratzer , Gebrauchsspur

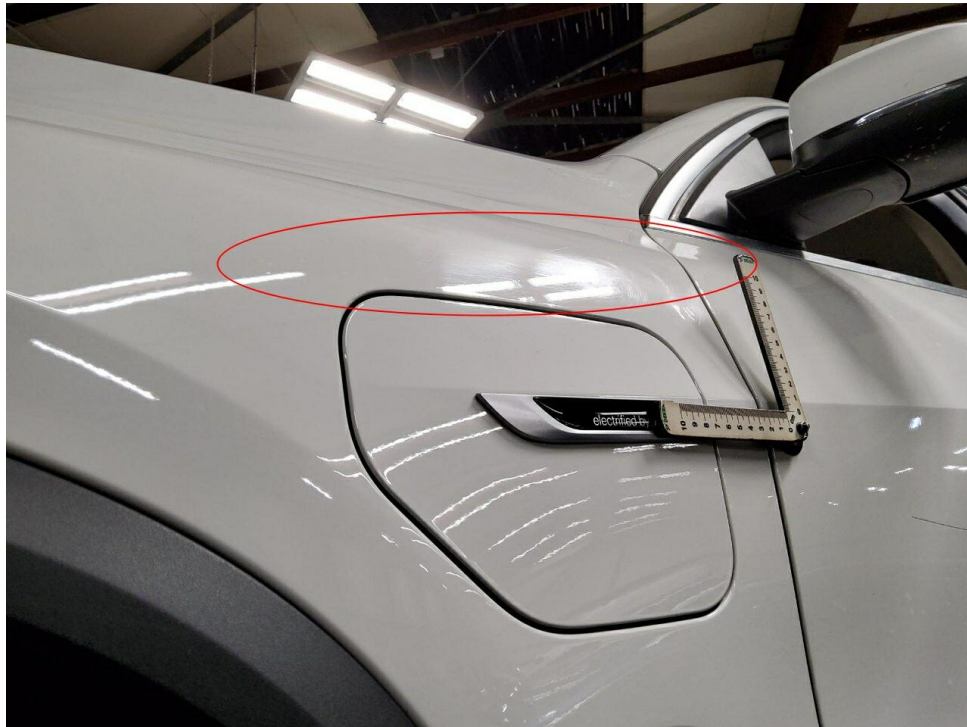


Bild 13 : Kotflügel vorne links Lackierung, Oberflächenkratzer , Gebrauchsspur



Bild 14 : Bremsflüssigkeit, Wechseltermin überschritten, Wechsel durchführen



Bild 15 : Frontscheibe, Steinschlag mit Rissbildung

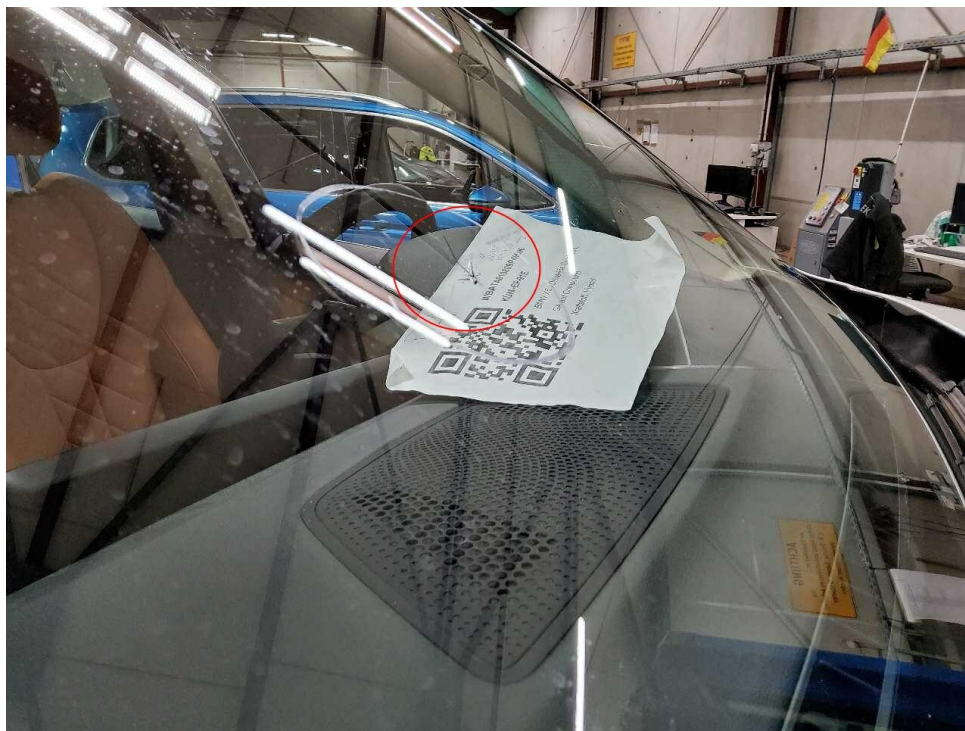


Bild 16 : Frontscheibe, Steinschlag mit Rissbildung



Bild 17 : Fahrzeughimmel, verschmutzt