

Athlon Germany GmbH  
Am Seestern 24  
40547 Düsseldorf

26.05.2025

Krefelder Str. 297

**47877 Willich**

Tel.: (0 21 54) 42 88 88

Fax: (0 21 54) 42 77 24

Bei Rückfragen und Zahlungen

Bitte unter Angabe der

Gutachten-Nummer

E-Mail: willich@huesges-gruppe.de

www.huesges-gruppe.de

10N0F5999E

## Gutachten

Betreff : Kaskoschaden

Aktenzeichen/Schaden-Nr. : 12072330 / 12072330

Versicherungsnehmer : Athlon Germany GmbH  
Am Seestern 24  
40547 Düsseldorf

Auftrag vom : 23.05.2025

Schaden vom : 22.05.2025

Besichtigungsdatum/ Ort : 26.05.2025 CAT Automobillogistik GmbH &  
Co. KG

Verkehrssicherheit : fahrbereit, verkehrssicher

## Zusammenfassung der Einzelergebnisse

Reparaturkosten	ohne MwSt.	1.420,24 EUR
Abzüge nfa E-Teile	ohne MwSt.	0,00 EUR
Abzüge nfa Lack	ohne MwSt.	<u>0,00 EUR</u>
Reparaturkosten nach Abzug	ohne MwSt.	1.420,24 EUR
19.0 % MwSt. auf Reparaturkosten	MwSt.	<u>269,85 EUR</u>
Reparaturkosten	incl. MwSt.	<u>1.690,09 EUR</u>

Die vertragsgemäß vereinbarte Selbstbeteiligung ist noch in Abzug zu bringen.

Willich, 26.05.2025

Bei Rückfragen bitte angeben

## Technische Daten und Fahrzeugbeschreibung

**Nr. 10N0F5999E**  
Hüsges

Amtliches Kennzeichen:	BT-TT 12E
Fahrzeugart:	Pkw, SUV, Kleintransporter
Aufbau:	Sport-Utility-Vehicle
Fabrikat:	BMW
Typ / Untertyp:	Baureihe X5 (G05)(08.2018->) xDrive 45 e M Sport
KBA-Nummer:	0005/CXH
Fzg.Ident.-Nummer:	WBATA610509L74124
Baujahr:	03.2022
Erstzulassung:	07.06.2022
Motorart / Bauform / Zylinder:	Hybr.B/E ext. aufl. / Reihenmotor / 4
Getriebe / Anzahl der Gänge:	automatic / 8
Schadstoffklasse:	Euro 6d
Leistung in kw:	210
Batteriekapazität in kWh:	22,2
Hubraum in ccm:	2998
Verbrauch:	/ 2,1 ltr / 47 g/km / 2,1 ltr / 47 g/km
Anzahl der Türen:	5
Maße über Alles in mm:	4922 x 2004 x 1745
Radstand:	2975
Anzahl Achsen / angetrieb. Achsen:	2 / 2
Anzahl der Plätze:	5
Laufleistung in km abgelesen:	75455
Leermasse in kg:	2.510
Gesamtmasse in kg:	3.150
Nutzlast in kg:	715
Bereifung:	v.l. 275/45R20 v.r. 275/45R20 h.r. 305/40R20 h.l. 305/40R20
Farbe / Lackart:	CARBONSCHWARZ METALLIC / Perlcolor-Effekt (2-Schicht)
Ausstattung:	siehe Kalkulation / Bewertung

Willich, 26.05.2025  
Bei Rückfragen bitte angeben  
**Nr. 10N0F5999E**  
Hüsges

---

Aufgrund des mir erteilten Auftrages vom 23.05.2025 wurde das vorbezeichnete Fahrzeug aus Beweissicherungsgründen nach kaskomäßigen Grundsätzen besichtigt.

Besichtigungsdatum: 26.05.2025

Besichtigung: CAT Automobillogistik GmbH & Co. KG Seddiner See

Nachstehende Feststellungen betreffen Umfang und Höhe des Schadens.

### **Schadenhergang**

Hierüber bin ich im einzelnen nicht unterrichtet. Nach dem Schadenbild hat das Fahrzeug einen Streifschaden rechts erhalten.

### **Beschädigungen**

Die Beschädigungen werden durch die im Bildteil beigefügten Lichtbilder verdeutlicht.

Bezüglich der Einzelheiten verweise ich auf die spezifizierte Schadenkalkulation.

### **Schadenbedingter Lackierungsumfang**

siehe Auswertung

Willich, 26.05.2025

Bei Rückfragen bitte angeben

**Nr. 10N0F5999E**  
Hüsges

## **Schadenermittlung**

Gemäß der elektronischen Auswertung sind  
Reparaturaufwendungen in Höhe von  
ohne Mehrwertsteuer zu erwarten.

**1.420,24 EUR**

Da das Fahrzeug im nicht demontierten Zustand besichtigt  
wurde, sind nach Fertigstellung des Fahrzeuges  
Abweichungen des genannten Betrages noch möglich.

Bedingungsgemäße Abzüge nfa sind nicht vorzunehmen.

Der Gesamtkaskoschaden beträgt ohne Mehrwertsteuer

**1.420,24 EUR**

Vom vorgenannten Betrag ist noch die mir nicht bekannte  
vertragsgemäß vereinbarte Selbstbeteiligung in Abzug zu  
bringen.

Vorstehendes Gutachten wurde unparteiisch und nach  
bestem Wissen und Gewissen erstattet.



Der Sachverständige

**"Datenschutz ist für uns wichtig! Ihrem Gutachten fügen wir eine aktuelle  
Datenschutzerklärung bei."**

Willich, 26.05.2025

Bei Rückfragen bitte angeben

**Nr. 10N0F5999E**  
Hüsges

#### Reparaturkosten-Kalkulation

Vorgangsname	10N0F5999E
Anlagedatum	26.05.2025
Ordnungsnummer	95711048 20250526105513402

#### Fahrzeugdaten

Hersteller:	BMW	Amtliches Kennzeichen	BT-TT 12E
Haupttyp:	Baureihe X5 (G05)(08.2018->)		
Untertyp:	xDrive 45 e M Sport	Erstzulassung:	07.06.2022
VIN:	WBATA610509L74124	Laufleistung laut Tacho:	75.455 km
DAT Europa-Code®:	01 130 151 244 0002	Fahrzeugfarbe:	CARBONSCHWARZ METALLIC
KBA-Schlüssel:	0005/CXH	Farbcode:	416
Motor:	Hybrid 290 kW (Motor 3,0 Ltr. - 210 kW)		
Karosserie:	Karosserie: 5-türig		
Getriebe:	Getriebe Sport-Automatic - mit Steptronic (8-Stufen)		
Bauzeit	6273		

#### Serienausstattung

18896 3. Bremsleuchte LED	34805 Kopfstützen hinten
42117 Adaptives Fahrwerk M-Technic	29099 Kältemittel R 1234 YF
02701 Aerodynamik-Paket M-Technic	69103 Lenkrad (Leder M-Technic)
26803 Airbag Fahrer-/Beifahrerseite	69700 Lenkrad mit Schaltwippen/-tasten
38937 Akustischer Fußgängerschutz (Außen-sound)	69506 Lenksäule (Lenkrad) elektr. verstellbar
38205 Alarmanlage	37709 Leseleuchten hinten
37603 Ambiente-Beleuchtung	37708 Leseleuchten vorn
40000 Anti-Blockier-System (ABS)	18208 Leuchtwertenregelung (automatisch)
70420 Antriebsart: Allradantrieb	18909 Licht- und Regensensor
70410 Antriebsart: xDrive (Allrad)	42601 Luftfeder mit Niveauregelung
25804 Audio-Navigationssystem Professional	97741 M Sport
77125 Auspuffanlage (links/rechts) mit Chromblenden	27300 Mittelarmlehne hinten
04780 Ausstattungs-Paket: Connected Professional	27202 Mittelarmlehne vorn
04782 Ausstattungs-Paket: Connected Teaser	77240 Modellvariante CO2-Umfang (Code 1CB)
08702 Außenausstattung: Shadow-Line Hochglanz	93106 Motor 3,0 Ltr. - 210 kW Hybrid (B58)
15706 Außenspiegel elektr. anklappbar, alle Spiegel mit Abblendautomatik	69908 Multifunktion für Lenkrad
15200 Außenspiegel elektr. verstell- und heizbar	18313 Nebelscheinwerfer LED
25440 BMW Live Cockpit Professional	02904 Nichtraucher-Paket
40193 Bremsanlage: M Sportbremsen (Bremsättel lackiert)	77640 Otto-Partikelfilter (OPF)
40801 Bremsassistent	25800 Park-Distance-Control (PDC) vorn und hinten
24050 DAB-Tuner (Radioempfang digital)	40803 Parkbremse elektrisch
27810 Dachhimmel Anthrazit (BMW Individual)	39870 Personalisierungssystem (Personal Profile)
16198 Dachreling Hochglanz Shadow-Line	71687 Radstand 2975 mm
51299 Diebstahlsicherung für Räder (Felgenschlösser)	65462 Reifen vorn/hinten: 275/45 ZR20 ...Y / 305/40 ZR20 ...Y
18898 Dynamische Bremsleuchte	25903 Reifendruck-Kontrollsystem
70100 Dynamische Stabilitäts-Control (DSC)	25906 Reifenpannen-Anzeige
13140 Einstiegsleisten mit Schriftzug BMW (beleuchtet)	33512 Rücksitzlehne geteilt/klappbar (40:20:40)
79758 Elektromotor 83 kW (Hybridantrieb)	19102 Scheibenwaschdüsen heizbar
38007 elektronische Diebstahlsicherung	26903 Seitenairbag vorn
40954 Fahrassistenten-System: Active Guard Plus (Spurhalteassistent, Frontkollisionswarnung)	25070 Service-System: Apple CarPlay Information (Vorbereitung)
42926 Fahrassistenten-System: Aufmerksamkeits-Assistent	25880 Service-System: Concierge Services
70518 Fahrassistenten-System: Fahrerlebnisschalter	25150 Service-System: ConnectedDrive Services
41157 Fahrassistenten-System: Rückfahr-Assistent	25153 Service-System: eDrive Services
35000 Fensterheber elektrisch	25151 Service-System: Intelligenter Notruf inkl. TeleServices
24824 Freisprecheinrichtung Bluetooth mit erweiterte Smartphone-Anbindung	25881 Service-System: Real Time Traffic Information (RTTI)
10717 Fußgänger-Schutzsystem passiv	25885 Service-System: Remote 3D View
28402 Fußmatten Velours	25879 Service-System: Remote Services
27605 Gepäckraum-Abtrennung (Netz)	69811 Servolenkung Servotronic
26712 Geschwindigkeits-Begrenzeranlage (Speed Limit Device)	34106 Sitzausstattung: 5-Sitzer
	32809 Sitze vorn elektr. verstellbar (links mit Memory)
	77601 Start/Stop-Anlage (Funktion)
	39016 Steckdose (12V-Anschluß) 3-fach

Willich, 26.05.2025

Bei Rückfragen bitte angeben

**Nr. 10N0F5999E**  
Hüsges

26710 Geschwindigkeits-Regelanlage mit Bremsfunktion  
75916 Getriebe Sport-Automatic - mit Steptronic (8-Stufen)  
39402 Getränkehalter vorn und hinten  
36005 Heckklappe zweiteilig  
18802 Heckleuchten LED  
26263 Innenausstattung: Interieurleisten Aluminium Tetragon  
29106 Innenraumfilter: Aktivkohlefilter (GeruchsfILTER)  
26135 Instrumententafel Sensatec  
39307 Isofix-Aufnahmen für Kindersitz  
10005 Karosserie: 5-türig  
26805 Kopf-Airbag-System hinten  
26804 Kopf-Airbag-System vorn

00081 Steuer-AV europäischer Markt (EU spezifisch)  
18913 Tagfahrlicht LED  
12500 Unterfahrschutz  
25010 USB-Schnittstelle  
00042 Wartung: Fahrzeug mit Ölserviceintervall 30000 Km / 24 Monate  
22302 Wärmeschutzverglasung getönt  
35307 Zentralverriegelung mit Diebstahlsicherung und Crashesensor  
35301 Zentralverriegelung mit Fernbedienung

## Sonderausstattung

77197 Abgaswärme-Rückführungssystem (Blow-by-Heater)  
18905 Adaptives Kurvenlicht  
10715 Aktive Motorhaube  
14204 Anhängerkupplung (Kugelpopf schwenkbar)  
19499 Außenausstattung: Shadow-Line Hochglanz (erweiterter Umfang)  
40956 Fahrassistenz-System: Auffahrwarnsystem mit Bremsfunktion  
42930 Fahrassistenz-System: Driving Assistant  
18610 Fahrassistenz-System: Fernlichtassistent  
40965 Fahrassistenz-System: Heckaufprall-Vermeidung (Prävention Heckkollision)  
41159 Fahrassistenz-System: Querverkehrs-Assistent  
25704 Fahrassistenz-System: Speed-Limit-Anzeige  
42907 Fahrassistenz-System: Spurwechsel-Warnsystem  
15498 Fahrassistenz-System: Spurwechselassistent  
01200 Gepäckraum-Paket  
27400 Gepäckraumabdeckung / Rollo  
26714 Geschwindigkeits-Regelanlage, Aktiv mit Stop&Go-Funktion  
25204 Head-up-Display  
24607 HiFi-Lautsprechersystem  
03409 Innovations-Paket

28981 Klimaautomatik 4-Zonen mit autom. Umluft-Control  
33107 Komfortsitze vorn elektr. verstellbar (mit Memory)  
35508 Komfortzugang (Öffnungs- und Schließsystem)  
51151 LM-Felgen vorn/hinten: 9,5x21 / 10,5x21 (Y-Speiche 741 M, Bicolor, Orbit-Grau)  
11000 Metallic-Lackierung  
16302 Panoramadach (Glas)  
03535 Parkassistent-Paket Plus  
68902 Reifensystem Run-Flat (mit Notlaufeigenschaften)  
18565 Scheinwerfer Laserlicht  
37208 Sicherheitssystem Active Protection  
30213 Sitzbezug / Polsterung: Leder Vernasca perforiert  
29504 Sitzheizung vorn + hinten  
27408 Sonnenschutzrollo an Türscheiben hinten  
22101 Sonnenschutzverglasung (hinten abgedunkelt)  
39815 Surround-Kamerasystem (Surround View)  
39903 Travel und Comfort System  
22108 Verglasung Akustikglas  
38999 Warndreieck

Eine VIN-Abfrage zur Fahrzeugidentifizierung wurde durchgeführt

## Arbeitslohn

RC	DVN	APN	Benennung	Art	Stufe	Std.	Pr./Std.	Ges. Pr.
E		51 21 800	FENSTERSCHACHTLEISTE AUSSEN V.L. A+E/ERS. UMFASST: FENSTERSCHACHTLEISTE AUSSEN V.L. A+E	K		0,50	161,00	80,50
E		51 21 770	AUSSENGRIFF VORDERTUER L. A+E/ERS. UMFASST: TUEAUSSENGRIFF V.L. A+E	K		0,08	161,00	12,88
E		51 22 800	FENSTERSCHACHTLEISTE AUSSEN H.R. A+E/ERS. UMFASST: FENSTERSCHACHTLEISTE AUSSEN V.R. A+E	K		0,08	161,00	12,88
E		51 22 670	AUSSENGRIFF HINTERTUER R. A+E/ERS. UMFASST: TUEAUSSENGRIFF H.R. A+E	K		0,08	161,00	12,88
E		ARBEITSAUFWA ND	ERGAENZUNG HAUPTARBEIT	K		0,17	161,00	27,37

## Lackierung

Lackiermethode: Eurolack | Lackart: Perlcolor-Effekt (2-Schicht)

LS	DVN	Stufe	Benennung	Std.	Lohn	MK (35,00)	Ges. Pr.
----	-----	-------	-----------	------	------	---------------	----------

Willich, 26.05.2025  
Bei Rückfragen bitte angeben  
**Nr. 10N0F5999E**  
Hüsges

		ARBEITSAUFW AND	VORBEREITUNG ZUR LACKIERUNG	1,70	314,50	110,08	424,58
2	20175	INSTANDSETZ UNG	TUER OHNE FENSTERRAHMEN V.L.	1,70	314,50	110,08	424,58
2	24112	INSTANDSETZ UNG	HINTERTUER R.	1,70	314,50	110,08	424,58

## Zusammenfassung

### Summenblock Arbeitslohn

	Std.	Preis/Std.	Gesamtpreis
Karosserie	0,91	161,00	146,51
<b>Summe aller Arbeitslöhne</b>	<b>0,91</b>		<b>146,51</b>

### Summenblock Lackierung

#### Lohn

	Std.	Preis/Std.	Gesamtpreis
Lohn	5,10	185,00	943,50

#### Material

Lackmaterial pauschal (35,00% von 943,50)			Gesamtpreis 330,23
---	--	--	-----------------------

#### Summe Lackierung

Summe Lohn			Gesamtpreis 943,50
Summe Material			330,23
<b>Summe Lackierung</b>			<b>1.273,73</b>

### Gesamtsummen

Summe Arbeitslöhne			Gesamtpreis 146,51
Summe Lackierung			1.273,73
<b>Reparaturkosten netto</b>			<b>1.420,24</b>
Mehrwertsteuer (19,00%)			269,85
<b>Reparaturkosten brutto</b>			<b>1.690,09</b>

Alle Beträge in EUR

## Legende

**S Y S T E M D A T - Kalkulation des Sachverständigen**

Willich, 26.05.2025

Bei Rückfragen bitte angeben

**Nr. 10N0F5999E**  
Hüsges

**Diese Kalkulation enthält Angaben, die unter Lizenz des Automobilherstellers / Importeurs aufbereitet und verteilt werden.  
DAT System / SD3 CalculateExpert)**

# =Richtzeit: (noch) keine HST-Angabe  
(=ETN nicht zur Bestellung geeignet

)=letzte UPE, von Hersteller nicht mehr lieferbar

»=Fremdleistung

IFL=Position aus IFL-Vorschlagsliste

d=Preis aus DMS

T=Technische Prüfung

>=Ausstattung wurde manuell hinzugefügt

✓=Ausstattung wurde durch VIN-Abfrage ermittelt

^=Steuerneutral Position

APN=Arbeitspositionsnummer

ETN=Ersatzteilnummer

Pr.=Preis

ME=Materialeinheit

MP=Materialpunkte

Std.=Stunde

ZE=Zeiteinheit

+ =neue Position aus Reparaturlogik

\*=manuelle Eingabe des Anwenders (gilt nur dann für die Spalte  
Benennung, wenn ein \* am Anfang steht)

!=Preis wurde durch Umrechnung eines anderen Landes abgeleitet

≅=Position ist nicht für aktuelle Fahrzeugkonfiguration vorgesehen

A=Zeit gemäß Ausbeulformel

BFA=Position aus BFA-Vorschlagsliste

Anz.=Anzahl

AW=Arbeitswert

DVN=Datenverarbeitungsnummer

Ges. Pr.=Gesamtpreis

Pr./Stk.=Preis pro Stück

MK=Materialkosten

RC=Reparaturcode

Lohn inkl. Mat.=Lohn inkl. Material



Willich, 26.05.2025

Bei Rückfragen bitte angeben

**Nr. 10N0F5999E**

Hüsges

## Bildanlage

Bild Nr. 001

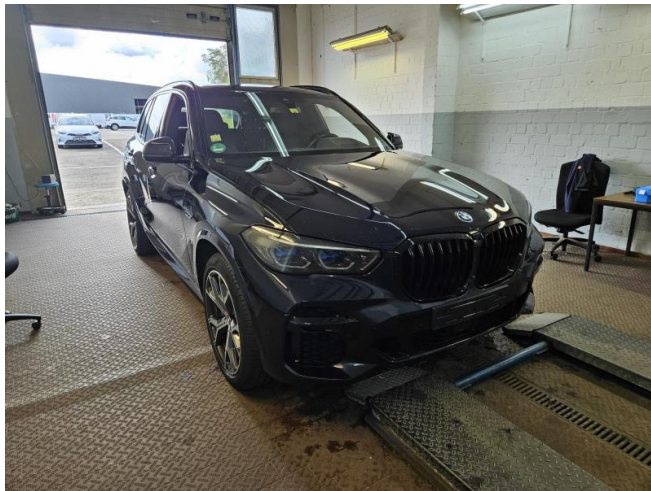


Bild Nr. 002

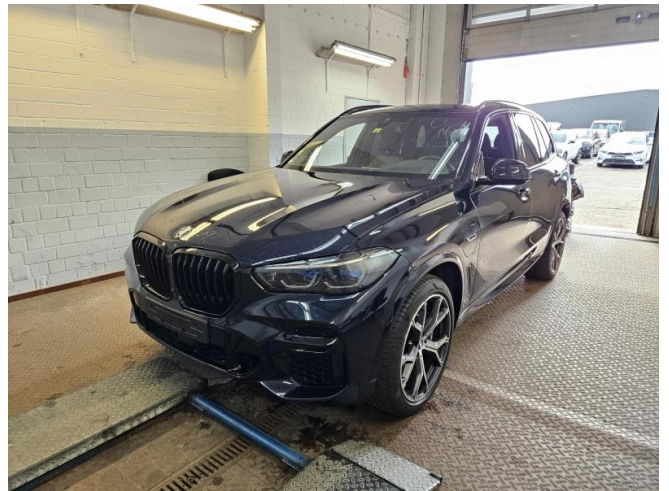


Bild Nr. 003



Bild Nr. 004



Willich, 26.05.2025  
Bei Rückfragen bitte angeben  
**Nr. 10N0F5999E**  
Hüsges

Bild Nr. 005



Bild Nr. 006



Bild Nr. 007



Bild Nr. 008





Willich, 26.05.2025  
Bei Rückfragen bitte angeben  
**Nr. 10N0F5999E**  
Hüsge

Bild Nr. 009



Bild Nr. 010

